

BIULETYN INFORMACYJNY NR 353/2015
za okres od 20.12.2015 r. godz. 8.00 do 21.12.2015 r. do godz. 8.00

poniedziałek, 21.12.2015 r.




Najważniejsze zdarzenia z minionej doby

1. **Kobyłka** (pow. wołomiński) – pożar budynku jednorodzinnego, 2 ofiary śmiertelne.

2. **Piorunów** (pow. warszawsko-zachodni) – wypadek 3 samochodów, 3 osoby ranne.

3. **Nowy Dwór Mazowiecki** – skażenie wody bakteriami E. Coli.

ZESTAWIENIE DANYCH STATYSTYCZNYCH
za okres: 20.12 – 21.12.2015 r.

	KOMENDA STOŁECZNA POLICJI		W analizowanym okresie	Od początku roku
	1) Odnotowano wypadków	ogółem	3	2341
2) Ofiary śmiertelne w wypadkach drogowych/ kolejowych/ lotniczych		0/0/0	124/13/1	
3) Osoby ranne w wypadkach drogowych/kolejowych/lotniczych		4/0/0	2581/2/2	
4) Utonięcia /wychłodzenia		0/0	22/0	
	KOMENDA WOJEWÓDZKA POLICJI		W analizowanym okresie	Od początku roku
	1) Odnotowano wypadków	ogółem	6	2307
2) Ofiary śmiertelne w wypadkach drogowych/ kolejowych/ lotniczych		1/0/0	271/7/3	
3) Osoby ranne w wypadkach drogowych/kolejowych/lotniczych		5/0/0	2544/1/2	
4) Utonięcia/wychłodzenia		0/0	40/1	
	KOMENDA WOJEWÓDZKA PAŃSTWOWEJ STRAŻY POŻARNEJ		W analizowanym okresie	Od początku roku
	1) Liczba pożarów (w tym pożary traw)	ogółem	34	22267
2) Ofiary śmiertelne w pożarach/zaczadzenia		2/0	71/8	
3) Osoby ranne w pożarach/zatrute CO		0/0	534/14	
	NADWIŚLAŃSKI ODDZIAŁ STRAŻY GRANICZNEJ		W dniu 20.12.2015	Od początku roku
	1) Ruch graniczny: schengen/ non-schengen	ogółem	44490/23660	10037873/458519
2) Złożone wnioski o nadanie statusu uchodźcy		0	1019	
3) Cudzoziemcy, którym odmówiono wjazdu do RP/zatrzymano		3/1	454/1083	

UTONIĘCIA		WYCHŁODZENIA		ZATRUCIE CO od 01.10.2014 r.	
w ciągu doby	ogółem w roku	w ciągu doby	ogółem w roku	w ciągu doby	Ogółem
0	62	---	1	---	24

WYKAZ ZGROMADZEŃ PUBLICZNYCH, IMPREZ MASOWYCH I INNYCH WYDARZEŃ planowanych w dniu 21.12.2015 r.

Godziny imprezy	Rodzaj imprezy	Miejsce/Trasa	Organizator	Liczba uczestników	Uwagi
8.00-12.00	zgromadzenie	zbiórka ul. Nowoberestecka, przemarsz przed budynek przy Al. Jerozolimskich 181	AWBUD	15-20	wyrażenie protestu przeciwko brakowi rozliczeń inwestycji przez inwestorów i nieregulowaniu wynagrodzeń na rzecz wykonawców i podwykonawców
9.00-16.30	zgromadzenie	(9.00) zbiórka ul. Senatorska 12, przed siedzibą Głównego Inspektora Farmaceutycznego, (10.00-14.15) przemarsz przed gmach Ministerstwa Zdrowia przy ul. Miodowej 15	osoba prywatna	ok. 50	wyrażenie protestu przeciwko łamaniu praw człowieka i obywatela przez Główny Inspektorat Farmaceutyczny. W Ministerstwie Zdrowia planowane jest złożenie skargi na kierownictwo GIF
12.00-13.00	ćwiczenia	ul. Pankiewicza 3 - budynek biurowy "ABC"	Estate Fellows	bdb	praktyczne sprawdzenie organizacji oraz warunków ewakuacji
18.00-21.00	masowa sportowa	ul. Pileckiego 122, Arena Ursynów	AZS Politechnika Warszawska	1443	mecz piłki siatkowej w ramach Plus Ligi AZS Politechnika Warszawska - Jastrzębski Węgiel

ZAGROŻENIA ŚRODOWISKA

Wyniki pomiarów zanieczyszczeń powietrza za minioną dobę [w $\mu\text{g}/\text{m}^3$] na automatycznych stacjach WIOŚ w Warszawie

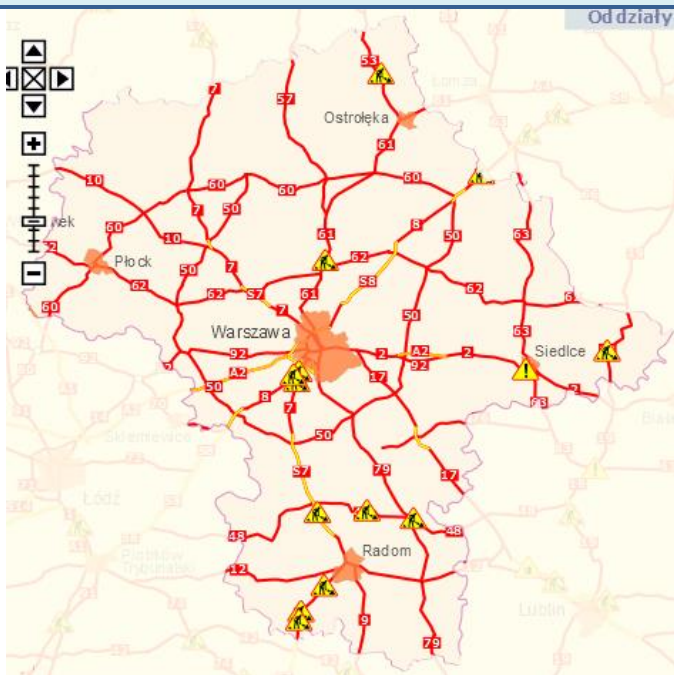
DATA	20-12-2015		<	>	Kalendarz	Prezentuj dane						
Stacja	PM10		NO2		CO		O3		SO2-S1		SO2-S24	
	$\mu\text{g}/\text{m}^3$	% LV	$\mu\text{g}/\text{m}^3$	% LV	$\mu\text{g}/\text{m}^3$	% LV	$\mu\text{g}/\text{m}^3$	% LV	$\mu\text{g}/\text{m}^3$	% LV	$\mu\text{g}/\text{m}^3$	% LV
Belsk-IGFPAN					626	6.26	31.1	25.81	19.2	5.48	14.4	11.47
Granica-KPN			24.9	12.42			24.1	20	10.1	2.88	5.4	4.3
Legionowo-Ze grzyńska			27.4	13.67			15.7	13.03	6.6	1.88	3.7	2.95
Piastów-Pułaskiego			37.6	18.75			24.8	20.58	17.9	5.11	11.3	9
Płock-Reja	27.7	54.85	29.4	14.66	1064	10.64			5.7	1.63	3.7	2.95
Płock-Gimnazjum			31.4	15.66	398	3.98	21.3	17.68	6.9	1.97	3.6	2.87
Radom-Tochtermana	31.2	61.78	28.8	14.36	851	8.51	27.8	23.07	12.9	3.68	7.6	6.06
Siedlce-Konarskiego	48.5	96.04	33.8	16.86	697	6.97	21.4	17.76	14	3.99	6.5	5.18
Warszawa-Komunikacyjna	45.7	90.5	70.3	35.06	1118	11.18						
Warszawa-Marszałkowska	40.3	79.8	41.9	20.9	1699	16.99						
Warszawa-Podleśna							12.3	10.21				
Warszawa-Targówek	25.2	49.9	45.3	22.59	800	8	13.1	10.87	6.4	1.83	4.6	3.67
Warszawa-Ursynów												
Żyrardów-Roosevelta	21.9	43.37	20.9	10.42			32.3	26.8	14.4	4.11	6.2	4.94

Skala jakości powietrza

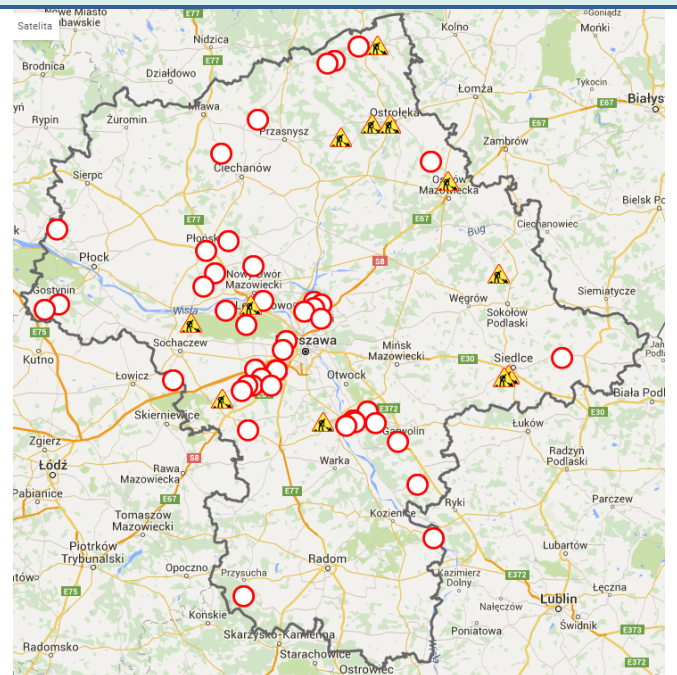
	PM10 - 1h	PM10 - 24h	NO ₂ - 1h	CO - 8h	O ₃ - 1h	O ₃ - 8h	SO ₂ - 1h	SO ₂ - 24h
Bardzo dobry	0-20	0-20	0-40	0-2000	0-24	0-24	0-70	0-25
Dobry	20-60	20-60	40-120	2000-6000	24-72	24-72	70-210	25-60
Umiarkowany	60-100	60-100	120-200	6000-10000	72-120	72-120	210-350	60-100
Dostateczny	100-140	100-140	200-280	10000-140000	120-168	120-168	350-490	100-125
Zły	140-200	140-200	280-400	>14000	168-240	168-240	490-700	>125
Bardzo zły	>200	>200	>400		>240	>240	>700	

Utrudnienia na drogach

Drogi krajowe

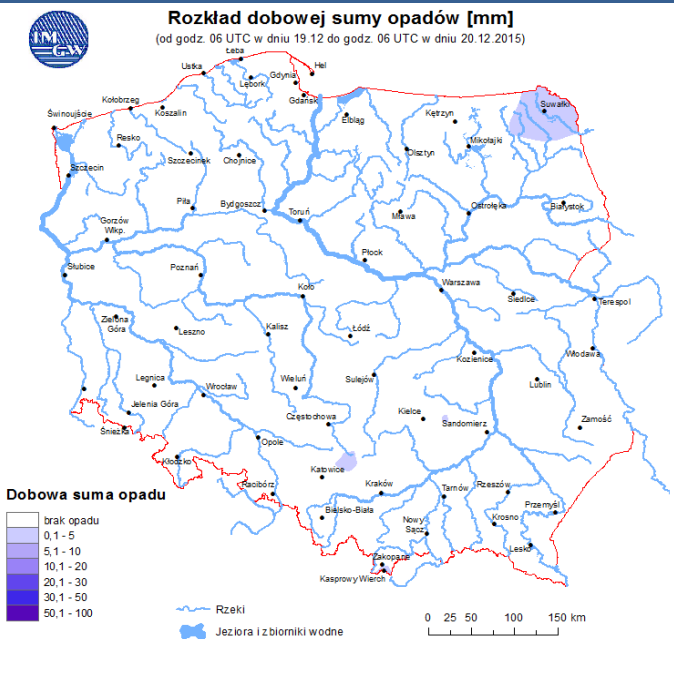


Drogi wojewódzkie

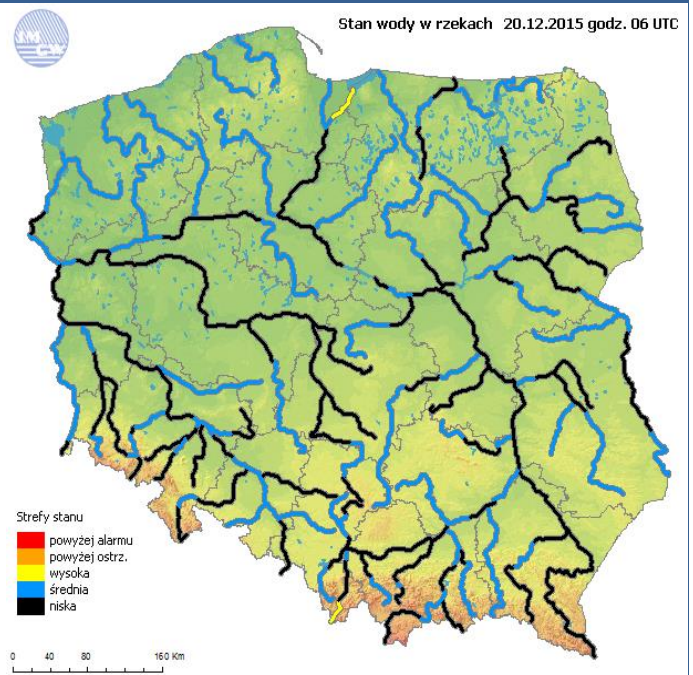


INFORMACJE HYDROLOGICZNO - METEOROLOGICZNE

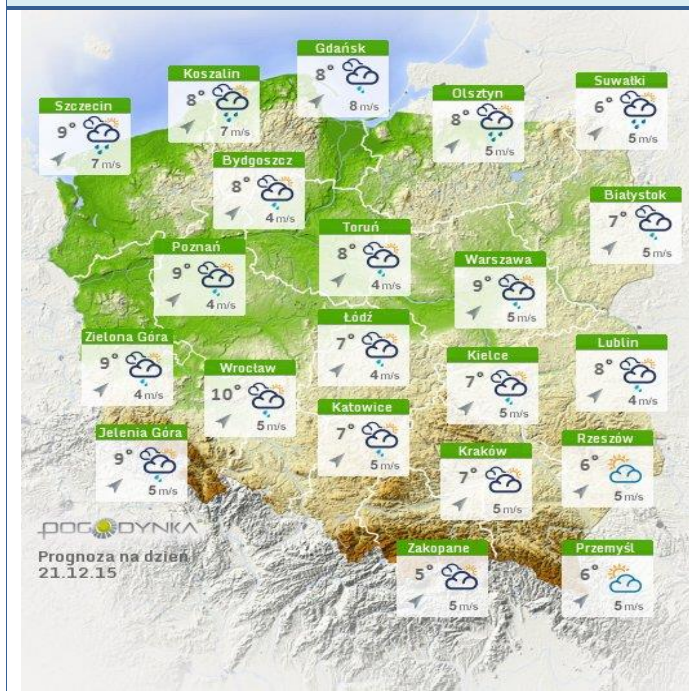
Rozkład dobowej sumy opadów



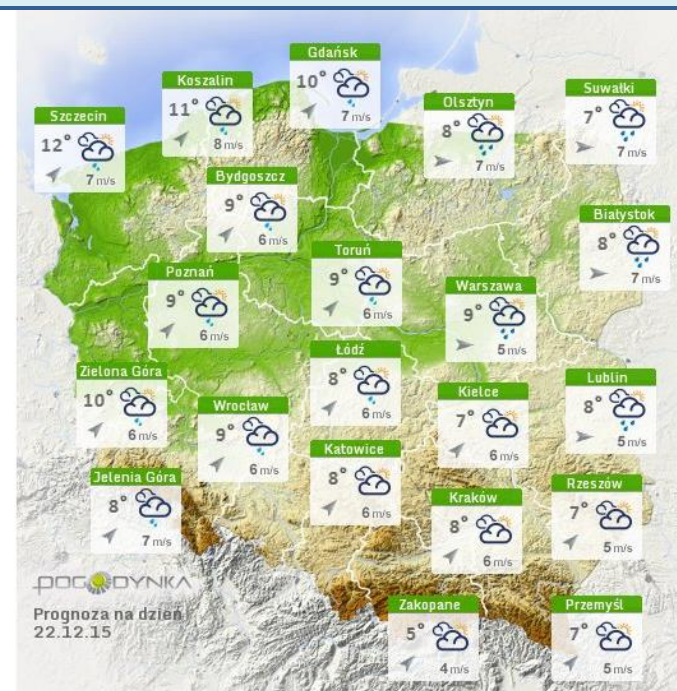
Stan wody na głównych rzekach Polski



Prognoza pogody na dziś



Pogoda na jutro



Ostrzeżenia meteorologiczne

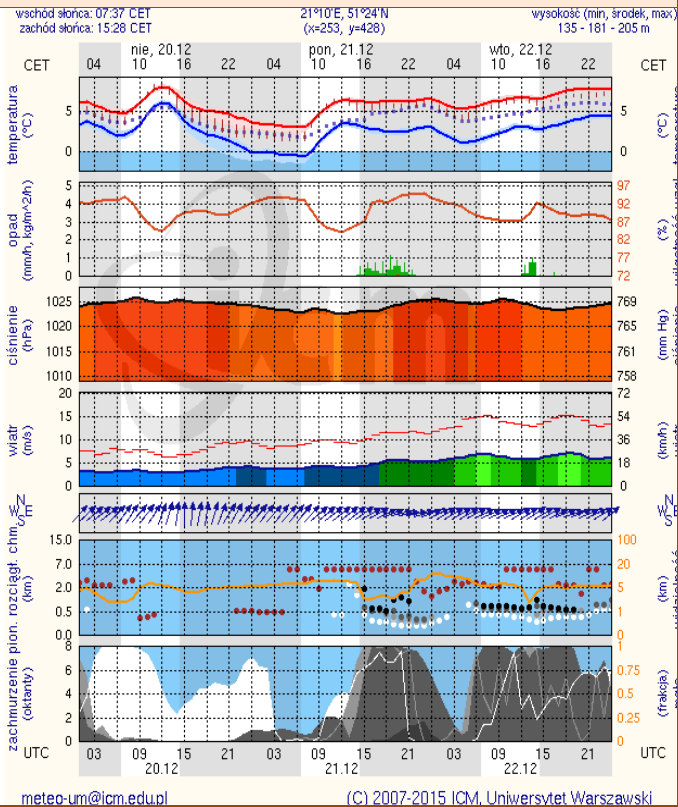
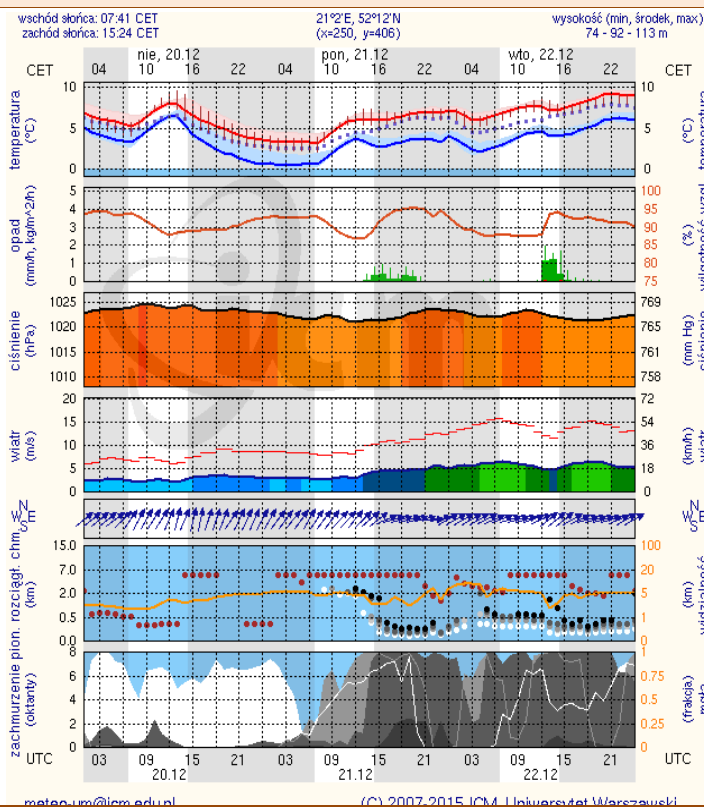
B R A K

METEOROGRAMY

dla głównych miast województwa mazowieckiego:

Warszawa

Radom



Płock

Ciechanów

