



BIULETYN INFORMACYJNY NR 350/2015
za okres od 17.12.2015 r. godz. 8.00 do 18.12.2015 r. do godz. 8.00

piątek, 18.12.2015 r.



Najważniejsze zdarzenia z minionej doby

1. Warszawa - informacja o ładunkach wybuchowych w ministerstwach.

ZESTAWIENIE DANYCH STATYSTYCZNYCH
za okres: 17.12 – 18.12.2015 r.

	KOMENDA STOŁĘCZNA POLICJI		W analizowanym okresie	Od początku roku
	1) Odnotowano wypadków	ogółem	12	2309
2) Ofiary śmiertelne w wypadkach drogowych/ kolejowych/ lotniczych		0/0/0	123/13/1	
3) Osoby ranne w wypadkach drogowych/kolejowych/lotniczych		15/0/0	2543/2/2	
4) Utonięcia /wychłodzenia		0/0	22/0	
	KOMENDA WOJEWÓDZKA POLICJI		W analizowanym okresie	Od początku roku
	1) Odnotowano wypadków	ogółem	6	2074
2) Ofiary śmiertelne w wypadkach drogowych/ kolejowych/ lotniczych		0/0/0	270/7/3	
3) Osoby ranne w wypadkach drogowych/kolejowych/lotniczych		8/0/0	2522/1/2	
4) Utonięcia/wychłodzenia		0/0	40/1	
	KOMENDA WOJEWÓDZKA PAŃSTWOWEJ STRAŻY POŻARNEJ		W analizowanym okresie	Od początku roku
	1) Liczba pożarów (w tym pożary traw)	ogółem	23	22177
2) Ofiary śmiertelne w pożarach/zaczadzenia		0/0	69/8	
3) Osoby ranne w pożarach/zatrute CO		0/0	530/14	
	NADWIŚLAŃSKI ODDZIAŁ STRAŻY GRANICZNEJ		W dniu 17.12.2015	Od początku roku
	1) Ruch graniczny: schengen/ non-schengen	ogółem	23262/12819	9942760/4323916
2) Złożone wnioski o nadanie statusu uchodźcy		1	1017	
3) Cudzoziemcy, którym odmówiono wjazdu do RP/zatrzymano		1/4	451/1072	

UTONIĘCIA		WYCHŁODZENIA		ZATRUCIE CO od 01.10.2014 r.	
w ciągu doby	ogółem w roku	w ciągu doby	ogółem w roku	w ciągu doby	Ogółem
0	62	---	1	---	24

WYKAZ ZGROMADZEŃ PUBLICZNYCH, IMPREZ MASOWYCH I INNYCH WYDARZEŃ planowanych w dniu 18.12.2015 r.

Godziny imprezy	Rodzaj imprezy	Miejsce/Trasa	Organizator	Liczba uczestników	Uwagi
10.00-15.00	inne	ul. Włochowska 25/33	WR KSP	bdb	szkolenie policjantów nieetatowych grup rozpoznania minersko - pirotechnicznego KSP

ZAGROŻENIA ŚRODOWISKA

Wyniki pomiarów zanieczyszczeń powietrza za minioną dobę [w µg/m³] na automatycznych stacjach WIOŚ w Warszawie

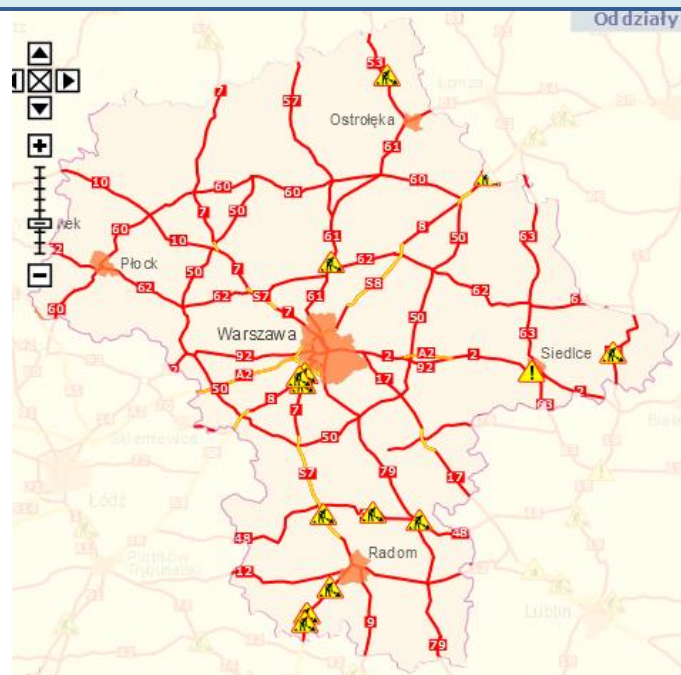
DATA	17-12-2015	<	>	Kalendarz	Prezentuj dane							
Stacja	PM 10		NO2		CO		O3		SO2-S1		SO2-S24	
	µg/m3	% LV	µg/m3	% LV	µg/m3	% LV	µg/m3	% LV	µg/m3	% LV	µg/m3	% LV
Belsk-IGFPAN			13.3	6.63	616	6.16	22.3	18.51	13.8	3.94	11.4	9.08
Granica-KPN			28.7	14.31					12.1	3.45	6.1	4.86
Legionowo-Zegrzyńska			22.5	11.22			15.3	12.7	7	2	3.9	3.11
Piastów-Pułaskiego			33.5	16.71			15.4	12.78	19.1	5.45	10.5	8.37
Płock-Reja	28	55.45	29.6	14.76	1086	10.86			11.6	3.31	4.9	3.9
Płock-Gimnazjum			33.9	16.91	473	4.73	12.9	10.71	13.2	3.77	6.2	4.94
Radom-Tochtermana	29.4	58.22	39.6	19.75	761	7.61	12.9	10.71	13.4	3.82	8	6.37
Siedlce-Konarskiego	41.1	81.39	33.1	16.51	942	9.42	22.6	18.76	15.6	4.45	9.2	7.33
Warszawa-Komunikacyjna	42.9	84.95	89.9	44.84	1266	12.66						
Warszawa-Marszałkowska	39.4	78.02	45.3	22.59	1715	17.15						
Warszawa-Podlesna							10.8	8.96				
Warszawa-Targówek	25.7	50.89	37.9	18.9	743	7.43	17.2	14.27	7.6	2.17	4.9	3.9
Warszawa-Ursynów												
Żyrardów-Roosevelta	22.6	44.75	24.3	12.12			17.6	14.61	7.6	2.17	4.8	3.82

Skala jakości powietrza

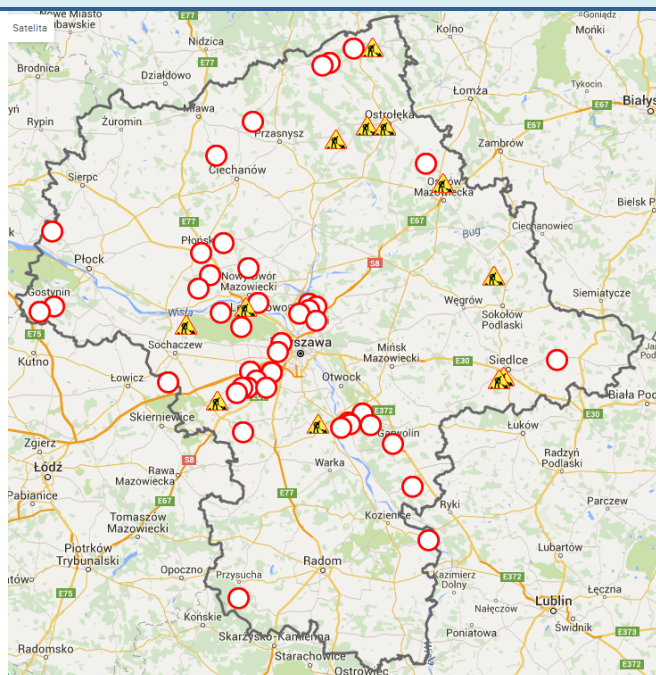
	PM10 - 1h	PM10 - 24h	NO ₂ - 1h	CO - 8h	O ₃ - 1h	O ₃ - 8h	SO ₂ - 1h	SO ₂ - 24h
Bardzo dobry	0-20	0-20	0-40	0-2000	0-24	0-24	0-70	0-25
Dobry	20-60	20-60	40-120	2000-6000	24-72	24-72	70-210	25-50
Umiarkowany	60-100	60-100	120-200	6000-10000	72-120	72-120	210-350	60-100
Dostateczny	100-140	100-140	200-280	10000-140000	120-168	120-168	350-490	100-125
Zły	140-200	140-200	280-400	>140000	168-240	168-240	490-700	>125
Bardzo zły	>200	>200	>400		>240	>240	>700	

Utrudnienia na drogach

Drogi krajowe

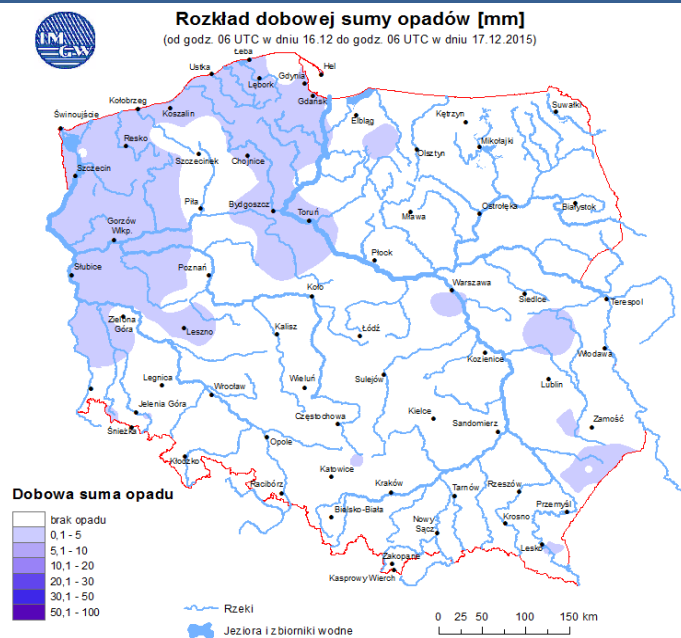


Drogi wojewódzkie

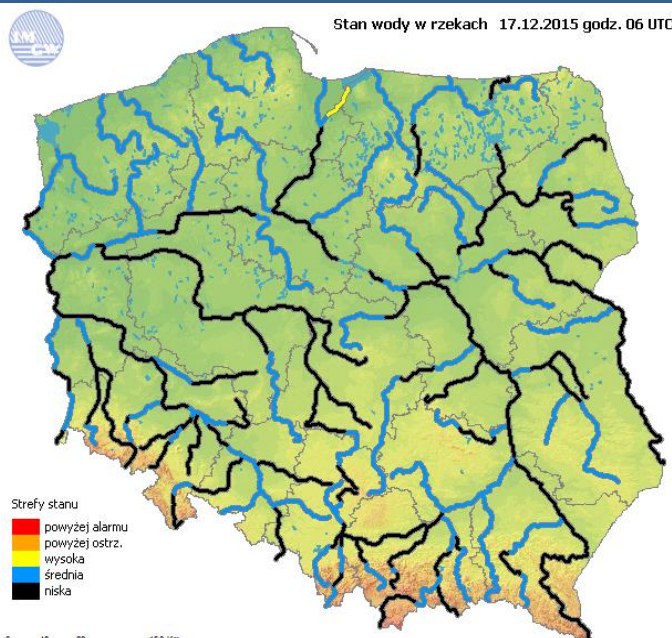


INFORMACJE HYDROLOGICZNO - METEOROLOGICZNE

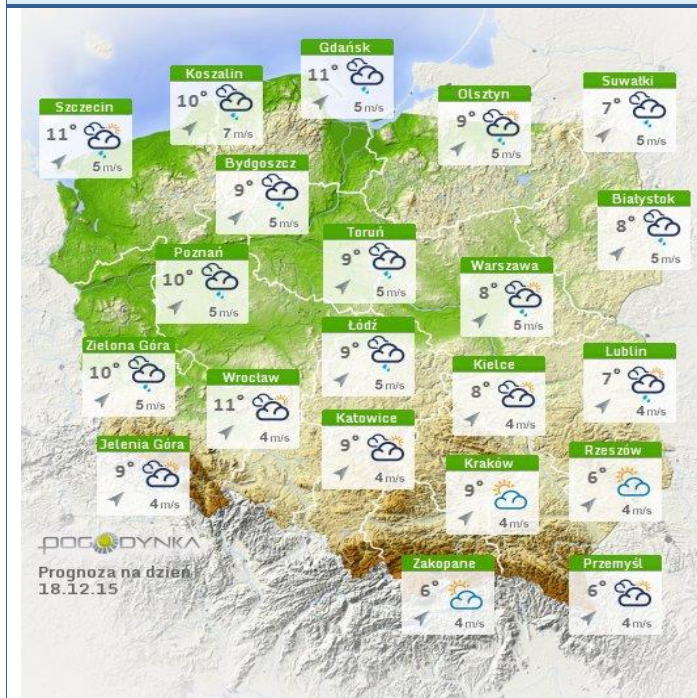
Rozkład dobowej sumy opadów



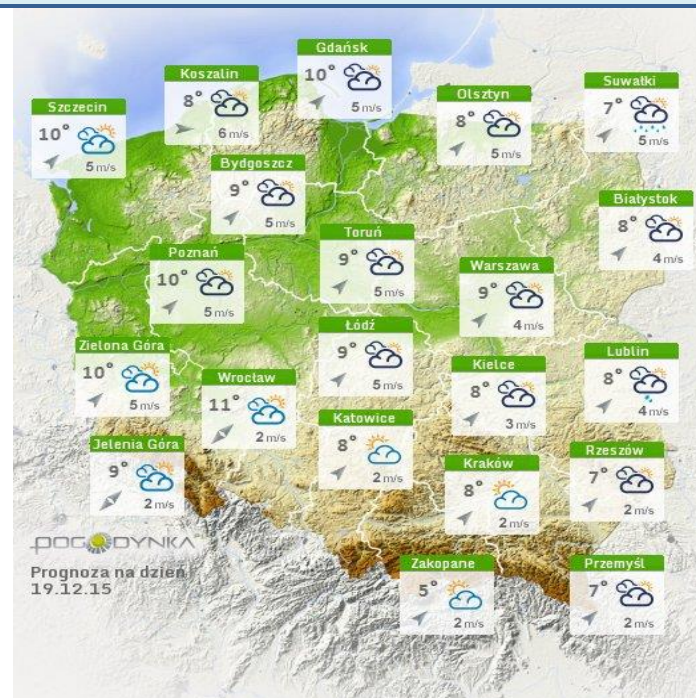
Stan wody na głównych rzekach Polski



Prognoza pogody na dziś



Pogoda na jutro



Ostrzeżenia meteorologiczne

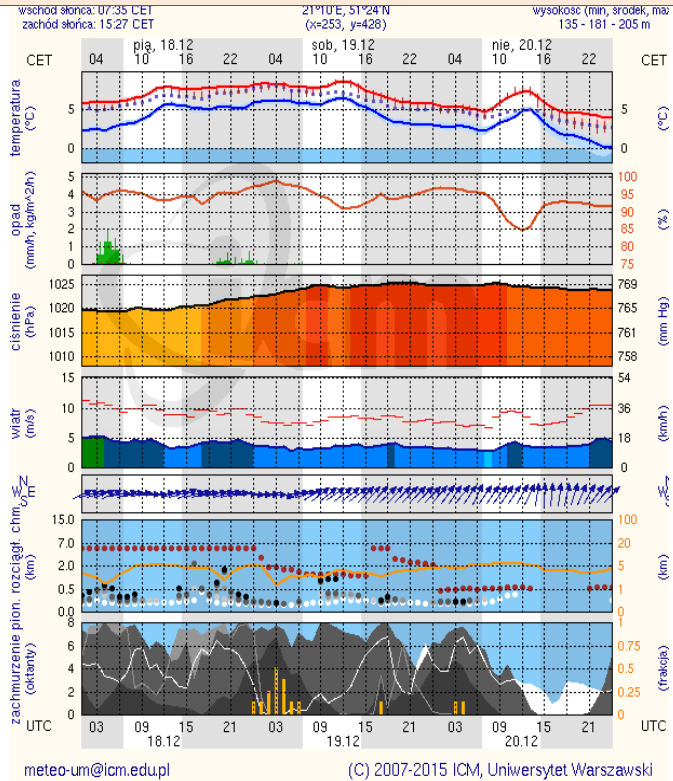
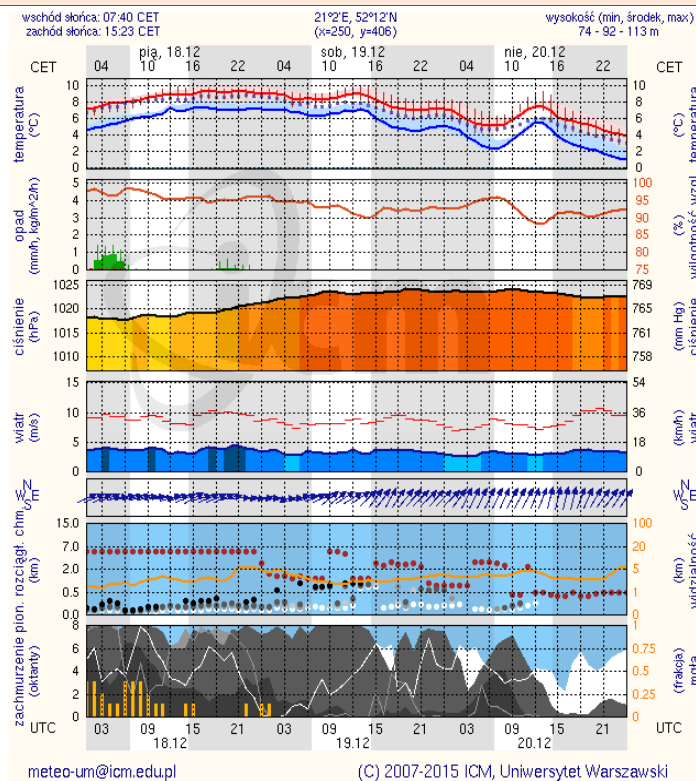
B R A K

METEOROGRAMY

dla głównych miast województwa mazowieckiego:

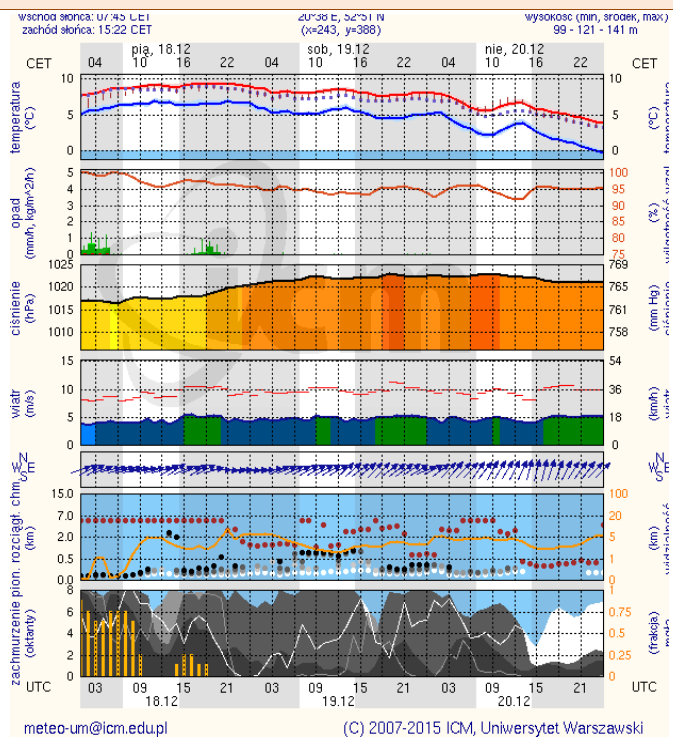
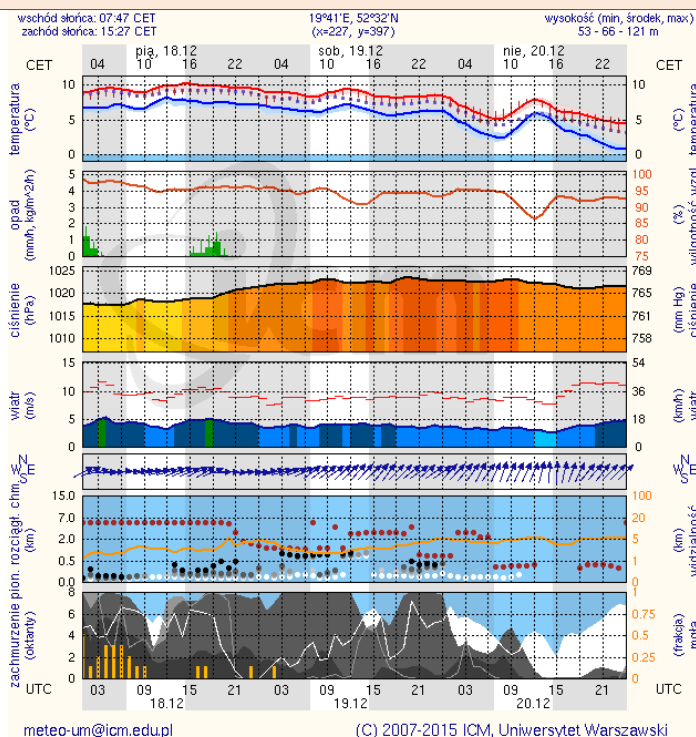
Warszawa

Radom

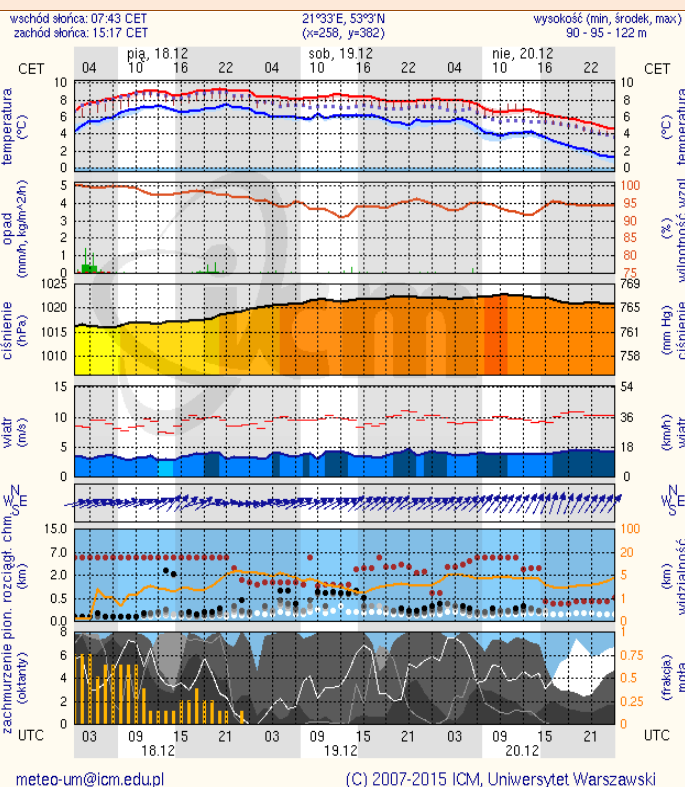


Płock

Ciechanów



Ostrołęka



Siedlce

