



BIULETYN INFORMACYJNY NR 350/2015
za okres od 16.12.2015 r. godz. 8.00 do 17.12.2015 r. do godz. 8.00

czwartek, 16.12.2015 r.



Najważniejsze zdarzenia z minionej doby

1. Warszawa – sprawdzenie pirotechniczne w Ministerstwie Rozwoju, pl. Trzech Krzyży.
2. Janików (pow. kozienicki) – zderzenie samochodu z pociągiem towarowym.

ZESTAWIENIE DANYCH STATYSTYCZNYCH
za okres: 16.12 – 17.12.2015 r.

	KOMENDA STOŁĘCZNA POLICJI	W analizowanym okresie	Od początku roku	
	1) Odnotowano wypadków	ogółem	9	2297
	2) Ofiary śmiertelne w wypadkach drogowych/ kolejowych/ lotniczych	1/0/0	123/13/1	
	3) Osoby ranne w wypadkach drogowych/kolejowych/lotniczych	10/0/0	2528/2/2	
	4) Utonięcia /wychłodzenia	0/0	22/0	
	KOMENDA WOJEWÓDZKA POLICJI	W analizowanym okresie	Od początku roku	
	1) Odnotowano wypadków	ogółem	5	2068
	2) Ofiary śmiertelne w wypadkach drogowych/ kolejowych/ lotniczych	1/0/0	270/7/3	
	3) Osoby ranne w wypadkach drogowych/kolejowych/lotniczych	4/0/0	2514/1/2	
	4) Utonięcia/wychłodzenia	0/0	40/1	
	KOMENDA WOJEWÓDZKA PAŃSTWOWEJ STRAŻY POŻARNEJ	W analizowanym okresie	Od początku roku	
	1) Liczba pożarów (w tym pożary traw)	ogółem	36	22154
	2) Ofiary śmiertelne w pożarach/zaczadzenia	0/0	69/8	
	3) Osoby ranne w pożarach/zatrute CO	2/0	530/14	
	NADWIŚLAŃSKI ODDZIAŁ STRAŻY GRANICZNEJ	W dniu 16.12.2015	Od początku roku	
	1) Ruch graniczny: schengen/ non-schengen	ogółem	22883/10094	9919498/4311097
	2) Złożone wnioski o nadanie statusu uchodźcy	3	1016	
	3) Cudzoziemcy, którym odmówiono wjazdu do RP/zatrzymano	0/7	450/1068	

UTONIĘCIA		WYCHŁODZENIA		ZATRUCIE CO od 01.10.2014 r.	
w ciągu doby	ogółem w roku	w ciągu doby	ogółem w roku	w ciągu doby	Ogółem
0	62	---	1	---	24

WYKAZ ZGROMADZEŃ PUBLICZNYCH, IMPREZ MASOWYCH I INNYCH WYDARZEŃ planowanych w dniu 17.12.2015 r.

Godziny imprezy	Rodzaj imprezy	Miejsce/Trasa	Organizator	Liczba uczestników	Uwagi
9.00-15.00	zgromadzenie	ul. Żołny 26/26b, przed gmachem Ambasady Libii	osoba prywatna	30	bdb
9.00-15.00	zgromadzenie	ul. Egejska 17/72 - Libijskie Biuro Opieki Medycznej	osoba prywatna	15	bdb

ZAGROŻENIA ŚRODOWISKA

Wyniki pomiarów zanieczyszczeń powietrza za minioną dobę [w µg/m³] na automatycznych stacjach WIOŚ w Warszawie

DATA: 16-12-2015 < > Kalendarz Prezentuj dane

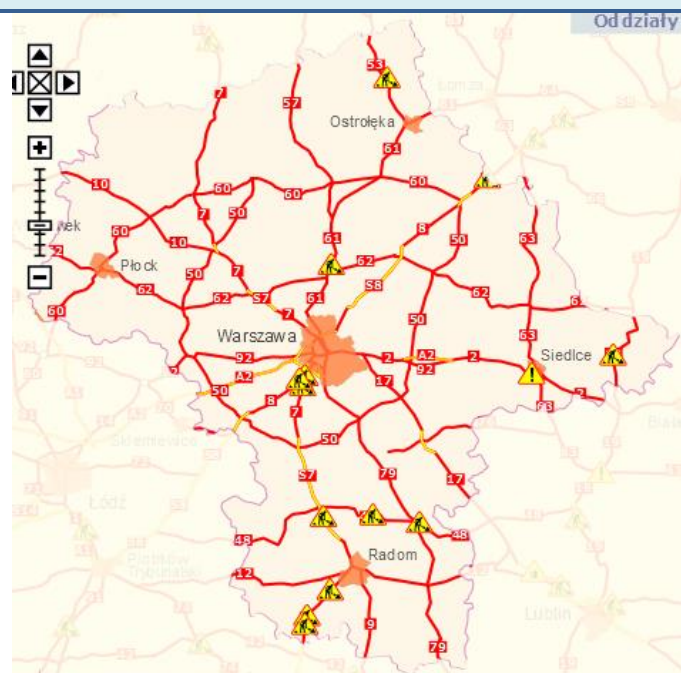
Stacja	PM10		NO2		CO		O3		SO2-S1		SO2-S24	
	µg/m3	% LV	µg/m3	% LV	µg/m3	% LV	µg/m3	% LV	µg/m3	% LV	µg/m3	% LV
Belsk-IGFPAN			15.8	7.88	754	7.54	13.8	11.45	11	3.14	8.3	6.61
Granica-KPN			35.4	17.66					10.1	2.88	5.2	4.14
Legionowo-Ze grzyńska			23.6	11.77			18.8	15.6	4.9	1.4	3.1	2.47
Piastów-Pułaskiego			34.8	17.36			12.2	10.12	10.2	2.91	7.2	5.74
Płock-Reja	39	77.23	32.9	16.41	1149	11.49			14.5	4.14	6.6	5.26
Płock-Gimnazjum			38.1	19	516	5.16	15.3	12.7	15.4	4.39	7.9	6.29
Radom-Tochtermana	52.7	104.36	35.5	17.71	1409	14.09	8.6	7.14	12.3	3.51	6.6	5.26
Siedlce-Konarskiego	67.4	133.47	33.8	16.86	1022	10.22	28.3	23.49	12.3	3.51	6	4.78
Warszawa-Komunikacyjna	53.8	106.53	102.3	51.02	1564	15.64						
Warszawa-Marszałkowska	53.6	106.14	66.2	33.02	1902	19.02						
Warszawa-Podleśna							7.4	6.14				
Warszawa-Targówek	39.2	77.62	42.1	21	844	8.44	11.2	9.29	9.3	2.65	4.3	3.43
Warszawa-Ursynów	34.6	68.51	37.7	18.8			16.3	13.53	7.1	2.03	4.7	3.75
Żyrardów-Roosevelta	38.8	76.83	32	15.96			7.9	6.56	9.8	2.8	4.6	3.67

Skala jakości powietrza

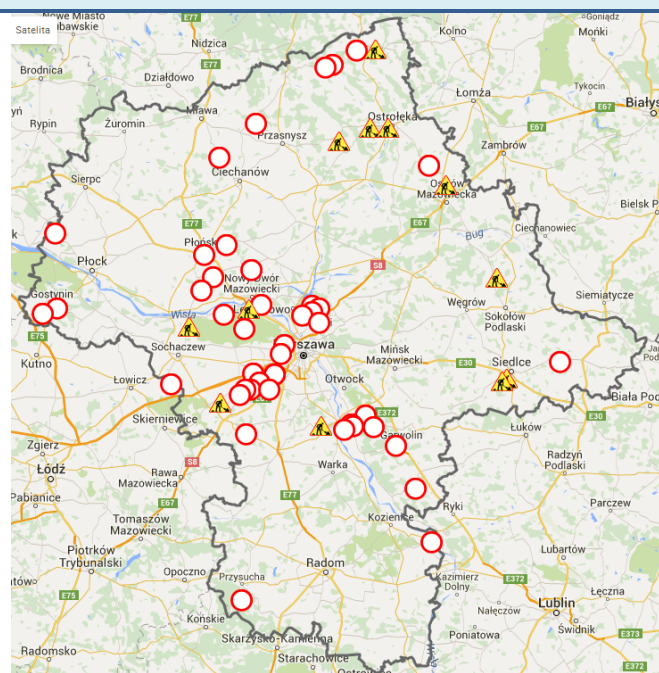
	PM10 - 1h	PM10 - 24h	NO ₂ - 1h	CO - 8h	O ₃ - 1h	O ₃ - 8h	SO ₂ - 1h	SO ₂ - 24h
Bardzo dobry	0-20	0-20	0-40	0-2000	0-24	0-24	0-70	0-25
Dobry	20-80	20-80	40-120	2000-6000	24-72	24-72	70-210	25-80
Umiarkowany	60-100	60-100	120-200	6000-10000	72-120	72-120	210-350	80-100
Dostateczny	100-140	100-140	200-280	10000-140000	120-168	120-168	350-490	100-125
Zły	140-200	140-200	280-400	>140000	168-240	168-240	490-700	>125
Bardzo zły	>200	>200	>400		>240	>240	>700	

Utrudnienia na drogach

Drogi krajowe

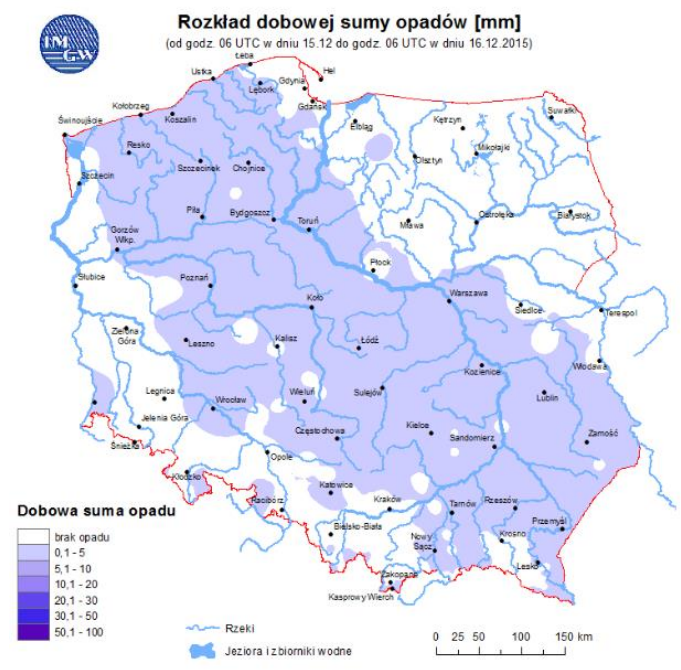


Drogi wojewódzkie

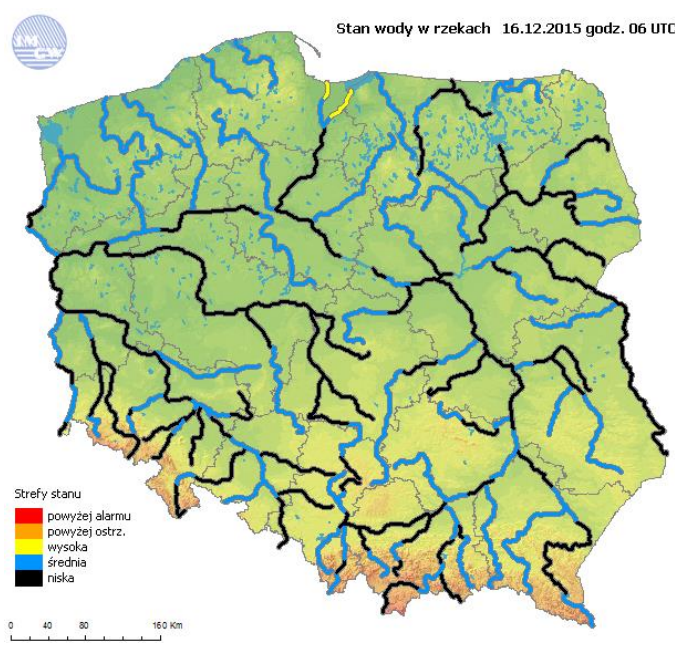


INFORMACJE HYDROLOGICZNO - METEOROLOGICZNE

Rozkład dobowej sumy opadów

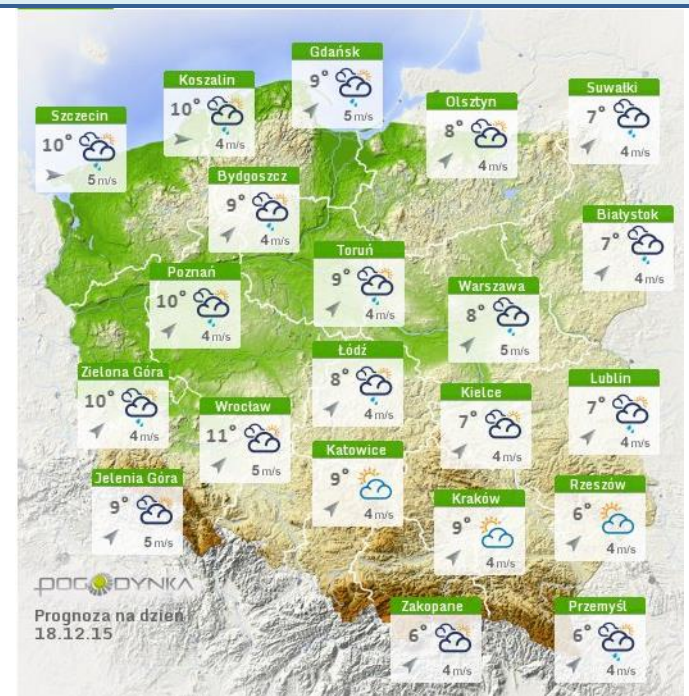
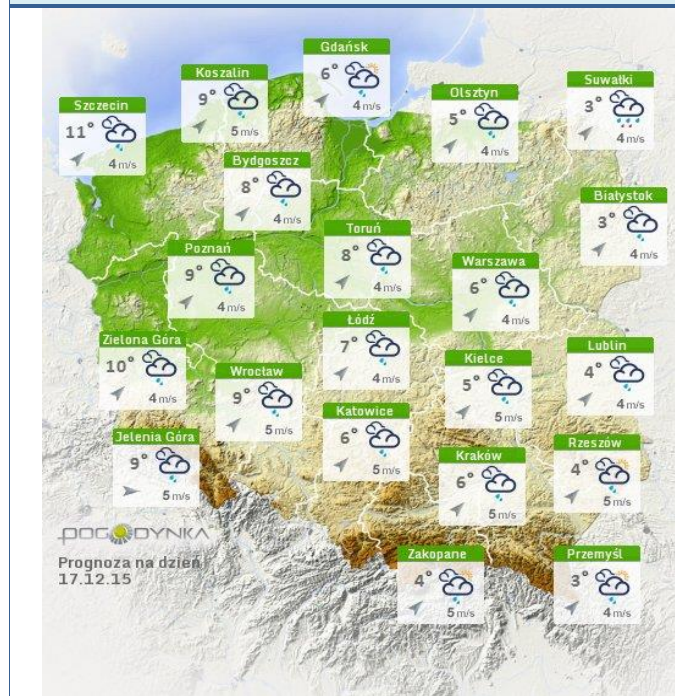


Stan wody na głównych rzekach Polski



Prognoza pogody na dziś

Pogoda na jutro



Ostrzeżenia meteorologiczne

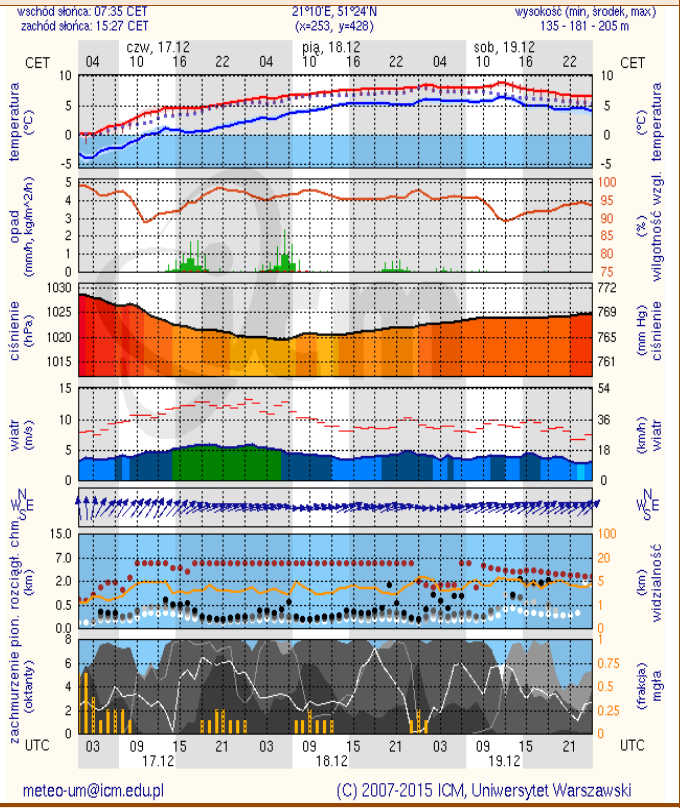
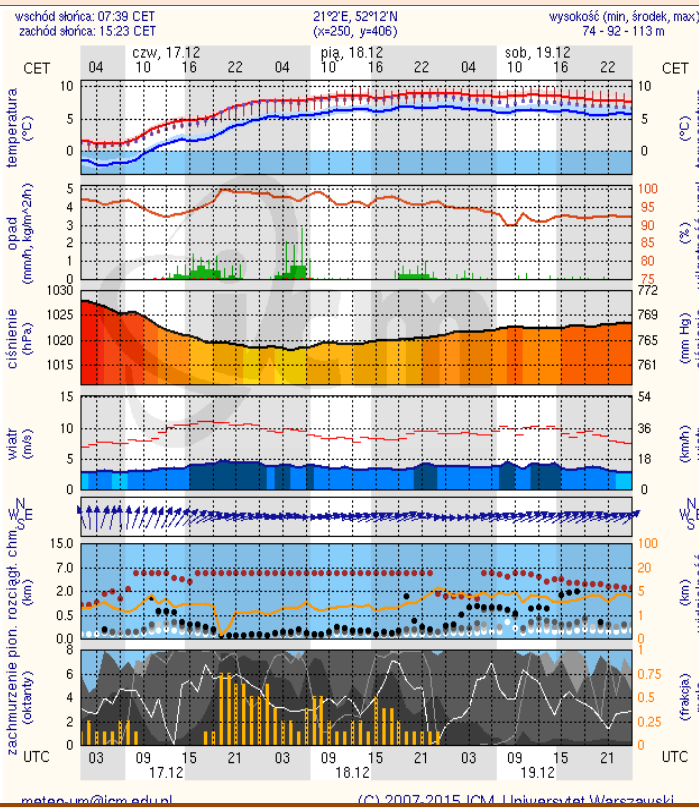
BRAK

METEOROGRAMY

dla głównych miast województwa mazowieckiego:

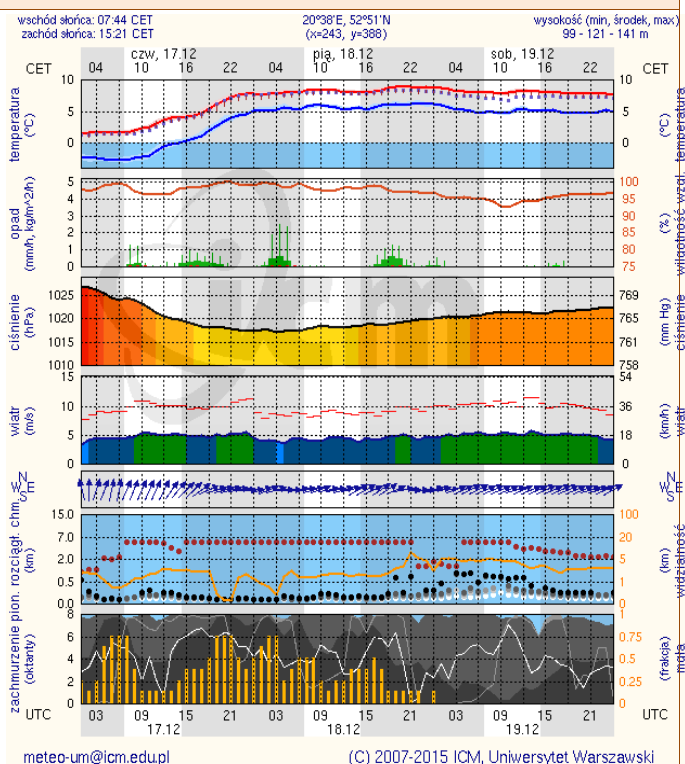
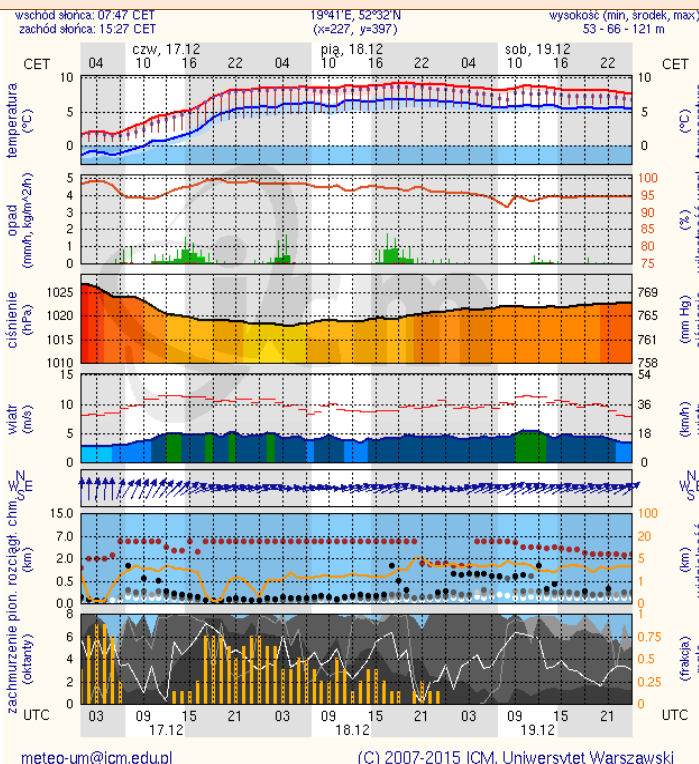
Warszawa

Radom



Płock

Ciechanów



Ostrołęka

Siedlce

