



BIULETYN INFORMACYJNY NR 349/2015
za okres od 15.12.2015 r. godz. 8.00 do 16.12.2015 r. do godz. 8.00

środa, 16.12.2015 r.



Najważniejsze zdarzenia z minionej doby

1. Ostrzeżenie meteorologiczne.

ZESTAWIENIE DANYCH STATYSTYCZNYCH
za okres: 15.12 – 16.12.2015 r.

	KOMENDA STOŁĘCZNA POLICJI		W analizowanym okresie	Od początku roku
	1) Odnotowano wypadków	ogółem	8	2288
2) Ofiary śmiertelne w wypadkach drogowych/ kolejowych/ lotniczych		1/0/0	122/13/1	
3) Osoby ranne w wypadkach drogowych/kolejowych/lotniczych		7/0/0	2518/2/2	
4) Utonięcia /wychłodzenia		0/0	22/0	
	KOMENDA WOJEWÓDZKA POLICJI		W analizowanym okresie	Od początku roku
	1) Odnotowano wypadków	ogółem	6	2063
2) Ofiary śmiertelne w wypadkach drogowych/ kolejowych/ lotniczych		0/0/0	269/7/3	
3) Osoby ranne w wypadkach drogowych/kolejowych/lotniczych		6/0/0	2510/1/2	
4) Utonięcia/wychłodzenia		0/0	40/1	
	KOMENDA WOJEWÓDZKA PAŃSTWOWEJ STRAŻY POŻARNEJ		W analizowanym okresie	Od początku roku
	1) Liczba pożarów (w tym pożary traw)	ogółem	22	22118
2) Ofiary śmiertelne w pożarach/zaczadzenia		0/0	69/8	
3) Osoby ranne w pożarach/zatrute CO		1/0	528/14	
	NADWIŚLAŃSKI ODDZIAŁ STRAŻY GRANICZNEJ		W dniu 15.12.2015	Od początku roku
	1) Ruch graniczny: schengen/ non-schengen	ogółem	22525/9516	9896615/4301003
2) Złożone wnioski o nadanie statusu uchodźcy		4	3	
3) Cudzoziemcy, którym odmówiono wjazdu do RP/zatrzymano		6/6	1/1	

UTONIĘCIA		WYCHŁODZENIA		ZATRUCIE CO od 01.10.2014 r.	
w ciągu doby	ogółem w roku	w ciągu doby	ogółem w roku	w ciągu doby	Ogółem
0	62	---	1	---	24

WYKAZ ZGROMADZEŃ PUBLICZNYCH, IMPREZ MASOWYCH I INNYCH WYDARZEŃ planowanych w dniu 16.12.2015 r.

Godziny imprezy	Rodzaj imprezy	Miejsce/Trasa	Organizator	Liczba uczestników	Uwagi
9.00-15.00	zgromadzenie	ul. Żołny 26/26b, przed gmachem Ambasady Libii	osoba prywatna	30	bdb
9.00-15.00	zgromadzenie	ul. Egejska 17/72 - Libijskie Biuro Opieki Medycznej	osoba prywatna	15	bdb
12.00-14.00	zgromadzenie	ul. Ostrobramska 77, przed budynkiem telewizji Polsat	MKK NSZZ Solidarność w ZE PAK S.A.	ok. 200	obrona miejsc pracy i wynagrodzeń
17.45-20.00	zgromadzenie	pl. Małachowskiego 3, przed wejściem do Galerii "Zachęta"	osoba prywatna	100	uczczenie pamięci zamordowanego 16 grudnia 1923 roku Prezydenta RP Gabriela Narutowicza
19.00-20.00	zgromadzenie	przed Pomnikiem Syrenki przy moście Świątokrzyskim	osoba prywatna	10-150	bdb

ZAGROŻENIA ŚRODOWISKA

 Wyniki pomiarów zanieczyszczeń powietrza za minioną dobę [w $\mu\text{g}/\text{m}^3$] na automatycznych stacjach WIOŚ w Warszawie

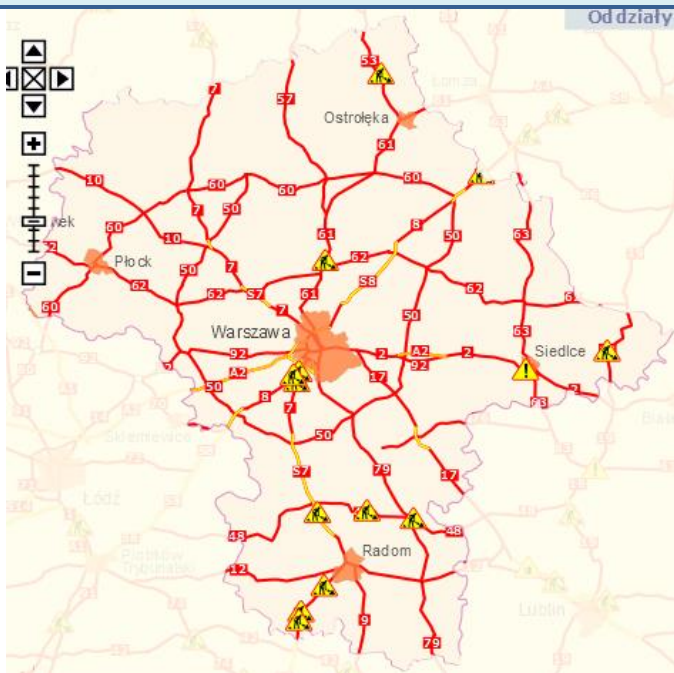
DATA		15-12-2015		Kalendarz		Prezentuj dane							
Stacja	PM 10		NO2		CO		O3		SO2-S1		SO2-S24		
	$\mu\text{g}/\text{m}^3$	% LV	$\mu\text{g}/\text{m}^3$	% LV	$\mu\text{g}/\text{m}^3$	% LV	$\mu\text{g}/\text{m}^3$	% LV	$\mu\text{g}/\text{m}^3$	% LV	$\mu\text{g}/\text{m}^3$	% LV	
Belsk-IGFPAN			28.5	14.21	747	7.47	31	25.73	16	4.56	14.4	11.47	
Granica-KPN			36.5	18.2			14.7	12.2	8.9	2.54	4.6	3.67	
Legionowo-Zegrzyńska			33.1	16.51			15.3	12.7	7.4	2.11	4.7	3.75	
Piastów-Pułaskiego			55.6	27.73			14.4	11.95	14.7	4.19	9.7	7.73	
Płock-Reja	36.8	72.87	43.8	21.85	1604	16.04			7.7	2.2	5.4	4.3	
Płock-Gimnazjum			49.2	24.54	711	7.11	24.4	20.25	10.7	3.05	8.1	6.45	
Radom-Tochtermana	62.4	123.56	35.5	17.71	1586	15.86	15.3	12.7	17.3	4.94	11.2	8.92	
Siedlce-Konarskiego	57.2	113.27	38.4	19.15	1181	11.81	26.3	21.83	9.4	2.68	6.6	5.26	
Warszawa-Ko muniacyjna	58.2	115.25	70.2	35.01	1691	16.91							
Warszawa-M arszałkowska	67.2	133.07	85.6	42.69	2041	20.41							
Warszawa-Podleśna							9.9	8.22					
Warszawa-Targówek	52.5	103.96	59.5	29.68	1852	18.52	7	5.81	10	2.85	5.9	4.7	
Warszawa-Ursynów	37.8	74.85	44.2	22.04			25.1	20.83	11.1	3.17	6.8	5.42	
Żyrardów-Roosevelta	46	91.09	43.7	21.8			16.8	13.94	12.4	3.54	7.6	6.06	

Skala jakości powietrza

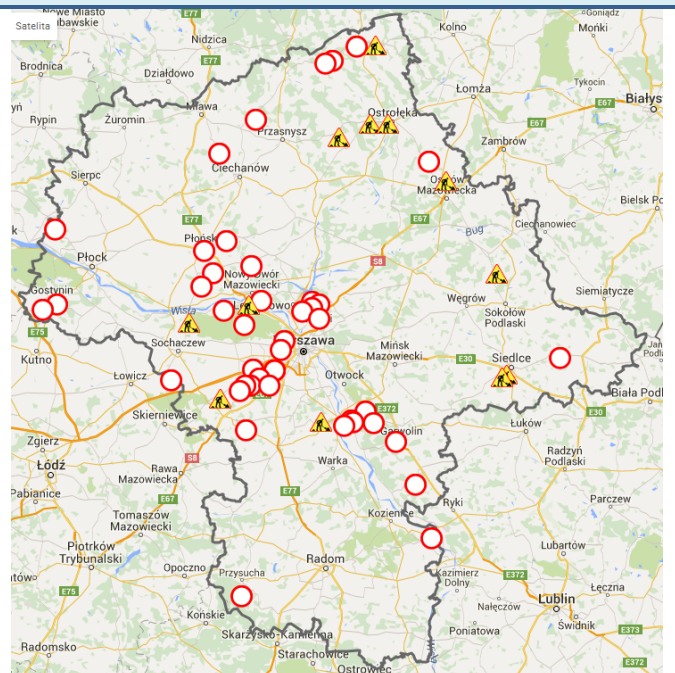
	PM10 - 1h	PM10 - 24h	NO ₂ - 1h	CO - 8h	O ₃ - 1h	O ₃ - 8h	SO ₂ - 1h	SO ₂ - 24h
Bardzo dobry	0-20	0-30	0-40	0-2000	0-24	0-24	0-70	0-25
Dobry	20-60	20-90	40-120	2000-6000	24-72	24-72	70-210	25-80
Umiarkowany	60-100	60-100	120-200	6000-10000	72-120	72-120	210-350	60-100
Dostateczny	100-140	100-140	200-280	10000-14000	120-168	120-168	350-490	100-125
Zły	140-200	140-200	280-400	14000	168-240	168-240	490-700	125
Bardzo zły	>200	>200	>400		>240	>240	>700	

Utrudnienia na drogach

Drogi krajowe

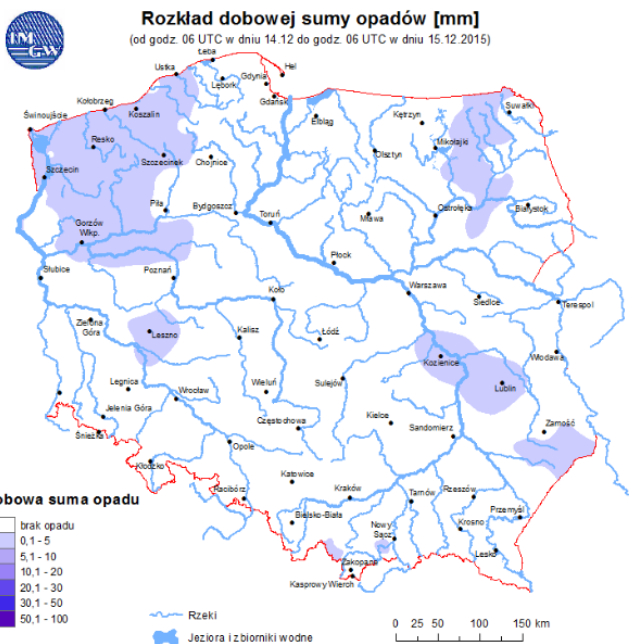


Drogi wojewódzkie

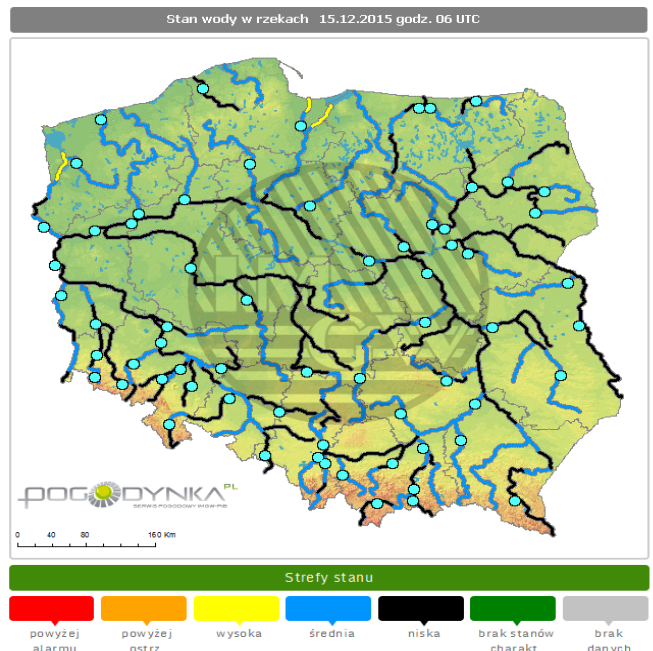


INFORMACJE HYDROLOGICZNO - METEOROLOGICZNE

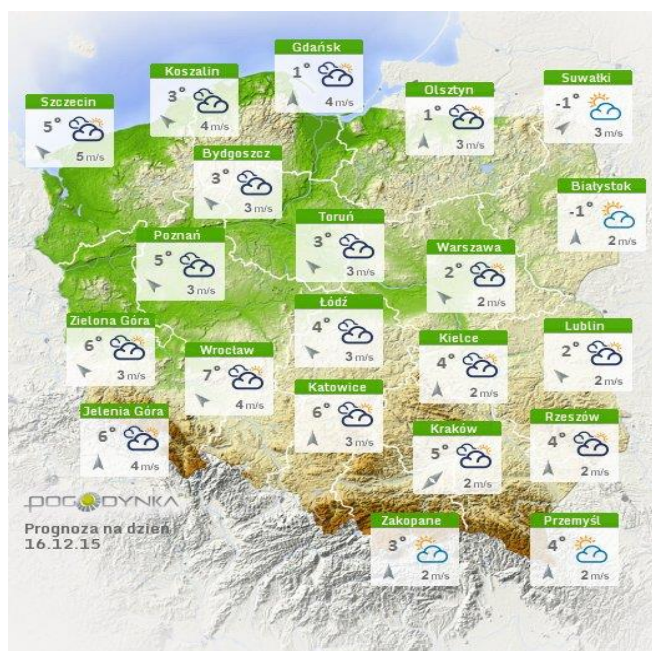
Rozkład dobowej sumy opadów



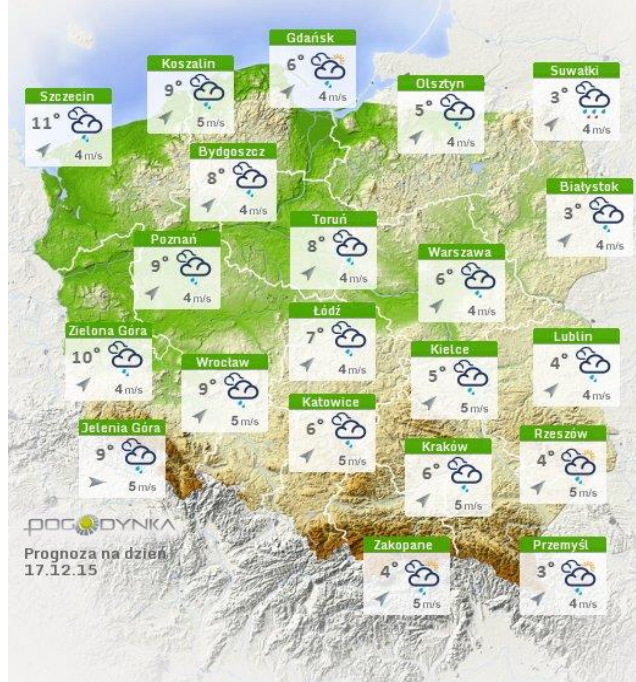
Stan wody na głównych rzekach Polski



Prognoza pogody na dziś



Pogoda na jutro



Ostrzeżenia meteorologiczne

OSTRZEŻENIE Nr 75

Zjawisko: **Oblodzenie**
Stopień zagrożenia: **1**



Biuro: Biuro Prognoz Meteorologicznych i Komercyjnych

Obszar: województwo mazowieckie

Ważność: od 2015-12-15 17:00:00 do 2015-12-16 07:00:00

Przebieg: Po opadach mokrego i szybko topniejącego śniegu prognozuje się spadek temperatury powietrza poniżej 0°C powodujący zamarzanie mokrych nawierzchni dróg i chodników. Temperatura minimalna od -5°C na północnym-wschodzie do -1°C na południowym-zachodzie, przy gruncie od -7°C na północnym-wschodzie do -1°C na południowym-zachodzie.

Prawdopodobieństwo: 80%

Uwagi: Brak.

Czas wydania: 2015-12-15 16:11:00

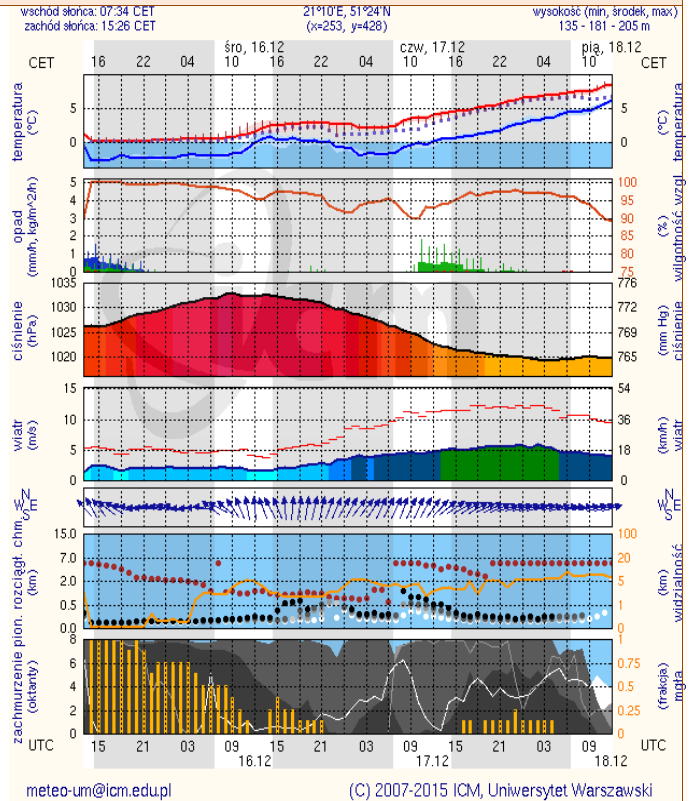
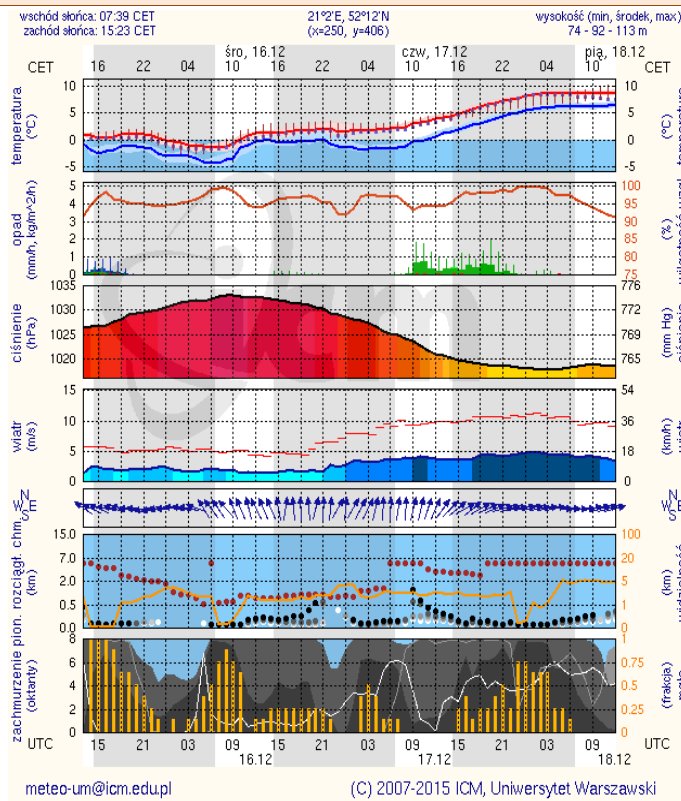
Synoptyk: Mateusz Barczyk

METEOROGRAMY

dla głównych miast województwa mazowieckiego:

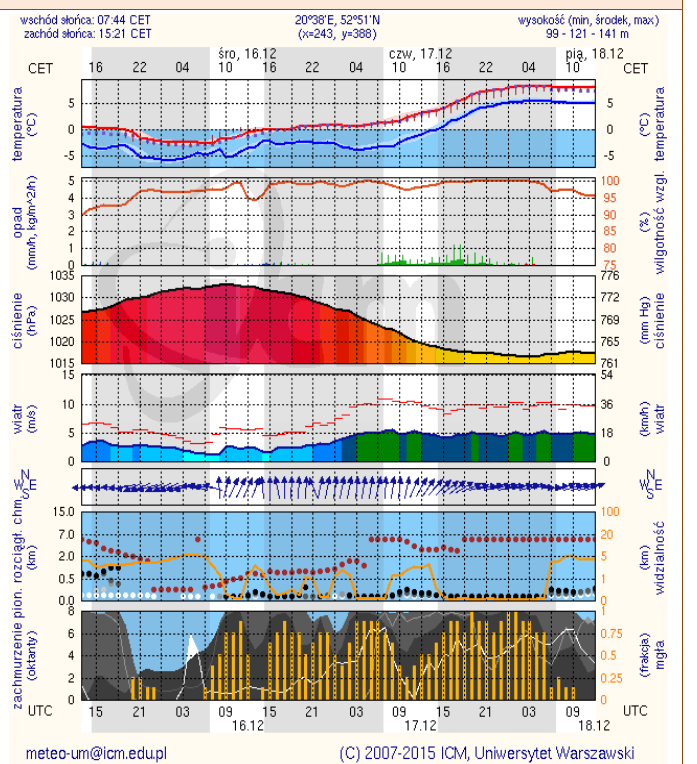
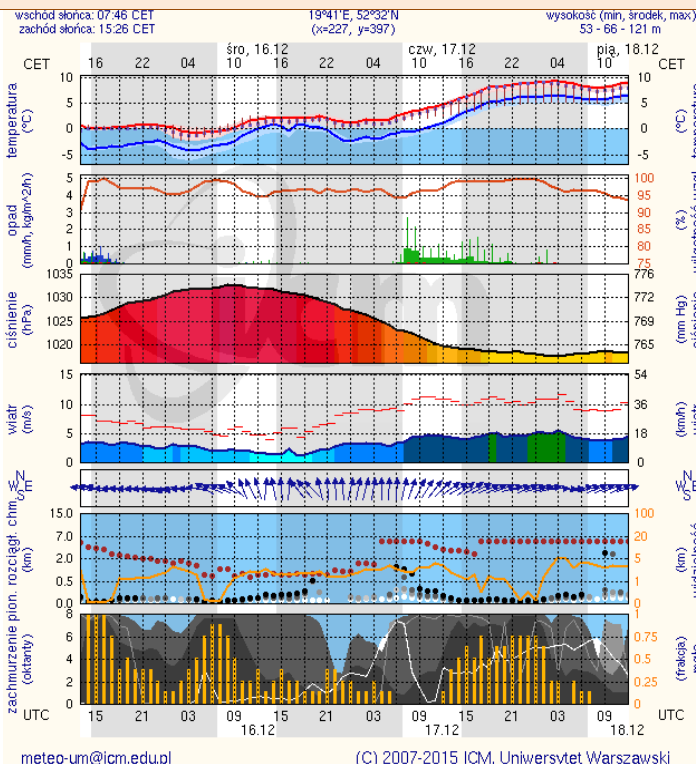
Warszawa

Radom



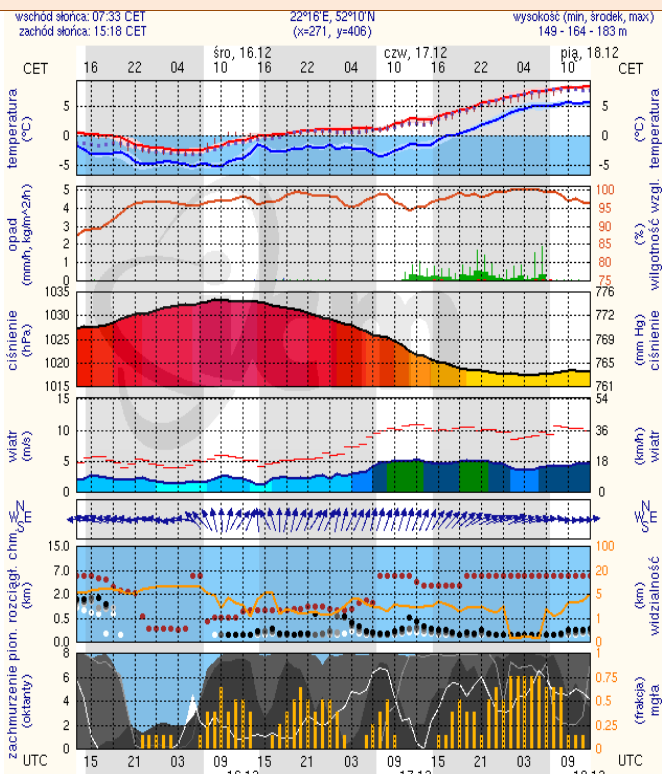
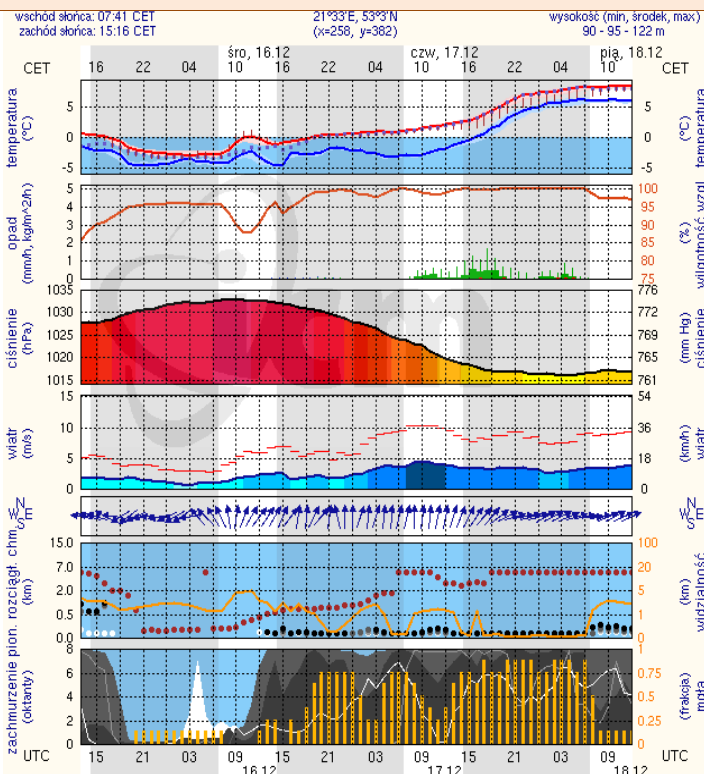
Płock

Ciechanów



Ostrołęka

Siedlce



meteo-um@icm.edu.pl

(C) 2007-2015 ICM, Uniwersytet Warszawski

meteo-um@icm.edu.pl

(C) 2007-2015 ICM, Uniwersytet Warszawski