

BIULETYN INFORMACYJNY NR 348/2015
za okres od 14.12.2015 r. godz. 8.00 do 15.12.2015 r. do godz. 8.00

wtorek, 15.12.2015 r.



Najważniejsze zdarzenia z minionej doby

1. Wola Solecza Pierwsza (powiat lipski) – śmiertelne potrącenie pieszego.

ZESTAWIENIE DANYCH STATYSTYCZNYCH
za okres: 14.12 – 15.12.2015 r.

	KOMENDA STOŁECZNA POLICJI		W analizowanym okresie	Od początku roku
	1) Odnotowano wypadków	ogółem	8	2280
	2) Ofiary śmiertelne w wypadkach drogowych/ kolejowych/ lotniczych		0/0/0	121/13/1
	3) Osoby ranne w wypadkach drogowych/kolejowych/lotniczych		8/0/0	2511/2/2
	4) Utonięcia /wychłodzenia		0/0	22/0
	KOMENDA WOJEWÓDZKA POLICJI		W analizowanym okresie	Od początku roku
	1) Odnotowano wypadków	ogółem	5	2057
	2) Ofiary śmiertelne w wypadkach drogowych/ kolejowych/ lotniczych		1/0/0	269/7/3
	3) Osoby ranne w wypadkach drogowych/kolejowych/lotniczych		4/0/0	2504/1/2
	4) Utonięcia/wychłodzenia		0/0	40/1
	KOMENDA WOJEWÓDZKA PAŃSTWOWEJ STRAŻY POŻARNEJ		W analizowanym okresie	Od początku roku
	1) Liczba pożarów (w tym pożary traw)	ogółem	18	22096
	2) Ofiary śmiertelne w pożarach/zaczadzenia		0/0	69/8
	3) Osoby ranne w pożarach/zatrute CO		3/0	527/14
	NADWIŚLAŃSKI ODDZIAŁ STRAŻY GRANICZNEJ		W dniu 14.12.2015	Od początku roku
	1) Ruch graniczny: schengen/ non-schengen	ogółem	25269/9527	9874090/4291487
	2) Złożone wnioski o nadanie statusu uchodźcy		4	1010
	3) Cudzoziemcy, którym odmówiono wjazdu do RP/zatrzymano		6/6	449/1060

UTONIĘCIA		WYCHŁODZENIA		ZATRUCIE CO od 01.10.2014 r.	
w ciągu doby	ogółem w roku	w ciągu doby	ogółem w roku	w ciągu doby	Ogółem
0	62	---	1	---	24

WYKAZ ZGROMADZEŃ PUBLICZNYCH, IMPREZ MASOWYCH I INNYCH WYDARZEŃ planowanych w dniu 15.12.2015 r.

Godziny imprezy	Rodzaj imprezy	Miejsce/Trasa	Organizator	Liczba uczestników	Uwagi
9.00-15.00	zgromadzenie	ul. Żołny 26/26b, przed gmachem Ambasady Libii	osoba prywatna	30	bdb
9.00-15.00	zgromadzenie	ul. Egejska 17/72 - Libijskie Biuro Opieki Medycznej	osoba prywatna	15	bdb
12.00-16.00	zgromadzenie	ul. Połczyńska 4, przed wejściem do sklepu "Real"	Krajowy Sekretariat Banków, Handlu i Ubezpieczeń NSZZ Solidarność	100-200	zwrócenie uwagi na pogarszające się warunki pracy i płacy w sieci "Real"
12.00-16.00	zgromadzenie	ul. Dolna 3, przed wejściem do sklepu "Biedronka"	Krajowy Sekretariat Banków, Handlu i Ubezpieczeń NSZZ Solidarność	200-250	zwrócenie uwagi na pogarszające się warunki pracy i płacy w sieci "Biedronka"

ZAGROŻENIA ŚRODOWISKA

Wyniki pomiarów zanieczyszczeń powietrza za minioną dobę [w µg/m³] na automatycznych stacjach WIOŚ w Warszawie

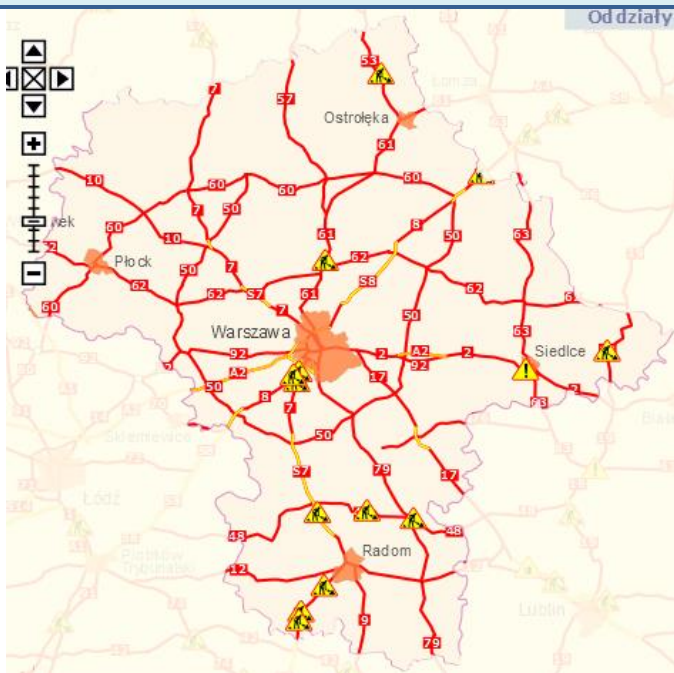
DATA	14-12-2015		Kalendarz		Prezentuj dane							
Stacja	PM10		NO2		CO		O3		SO2-S1		SO2-S24	
	µg/m3	% LV	µg/m3	% LV	µg/m3	% LV	µg/m3	% LV	µg/m3	% LV	µg/m3	% LV
Belsk-IGFPAN			18.7	9.33	417	4.17	61.4	50.95	14.7	4.19	11.4	9.08
Granica-KPN			37.5	18.7			57.5	47.72	3.7	1.06	2.6	2.07
Legionowo-Zegrzyńska			45.2	22.54			60	49.79	14.3	4.08	5.1	4.06
Piastów-Pułaskiego			95.1	47.43			56.9	47.22	15.2	4.34	7.3	5.82
Płock-Reja	27.2	53.86	82.2	41	1647	16.47			27.2	7.76	8.7	6.93
Płock-Gimnazjum			80.7	40.25	711	7.11	43.7	36.27	13	3.71	5.5	4.38
Radom-Tochtermana	40.3	79.8	67	33.42	1608	16.08	54.1	44.9	42.1	12.01	9.2	7.33
Siedlce-Konarskiego	36.1	71.49	54.5	27.18	1016	10.16	60.1	49.88	10.1	2.88	4.7	3.75
Warszawa-Ko muni kacyjna	40.7	80.59	157.8	78.7	1792	17.92						
Warszawa-M arszałkowska	23.1	45.74	97.7	48.73	1686	16.86						
Warszawa-Podleśna							52.8	43.82				
Warszawa-Targówek	23.7	46.93	91.3	45.54	1689	16.89	52.2	43.32	12.4	3.54	4.2	3.35
Warszawa-Ursynów	20	39.6	109.4	54.56			47.5	39.42	8.2	2.34	4.3	3.43
Żyrardów-Roosevelta	59.9	118.61	55.6	27.73			59.9	49.71	29	8.27	8.9	7.09

Skala jakości powietrza

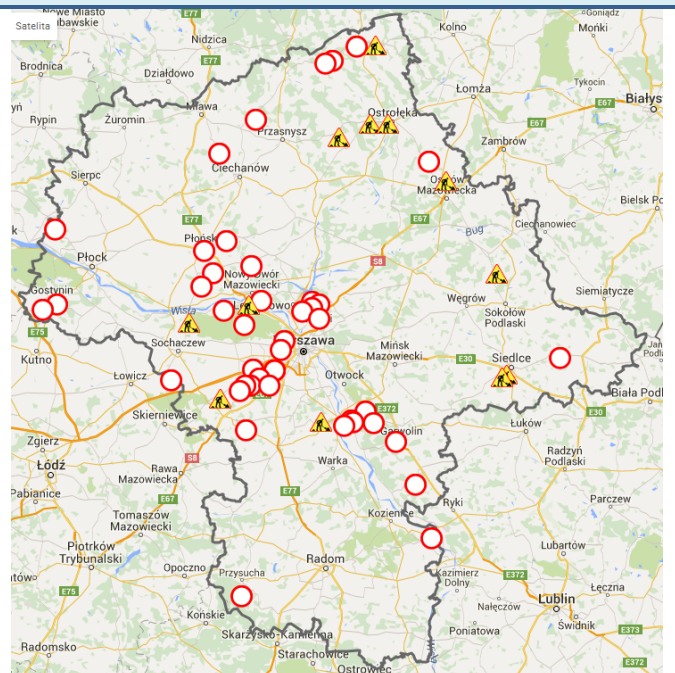
	PM10 - 1h	PM10 - 24h	NO ₂ - 1h	CO - 8h	O ₃ - 1h	O ₃ - 8h	SO ₂ - 1h	SO ₂ - 24h
Bardzo dobry	0-20	0-20	0-40	0-2000	0-24	0-24	0-70	0-25
Dobry	20-60	20-60	40-120	2000-6000	24-72	24-72	70-210	25-50
Umiarkowany	60-100	60-100	120-200	6000-10000	72-120	72-120	210-350	60-100
Dostateczny	100-140	100-140	200-280	10000-140000	120-168	120-168	350-490	100-125
Zły	140-200	140-200	280-400	>140000	168-240	168-240	490-700	>125
Bardzo zły	>200	>200	>400		>240	>240	>700	

Utrudnienia na drogach

Drogi krajowe

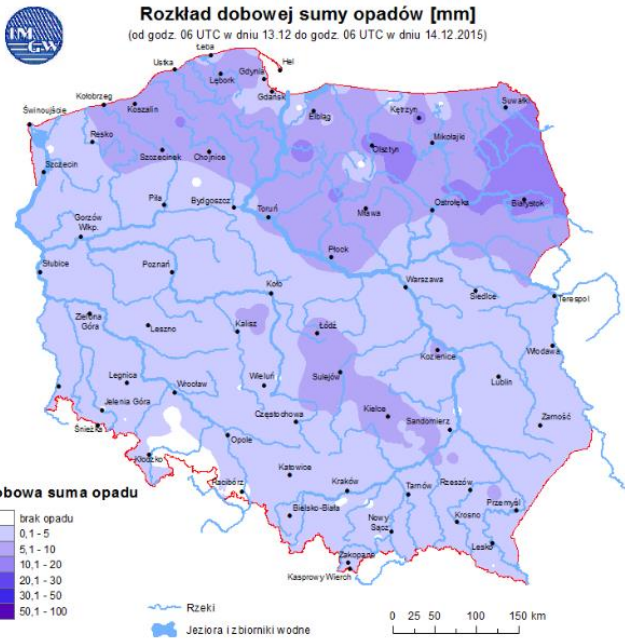


Drogi wojewódzkie

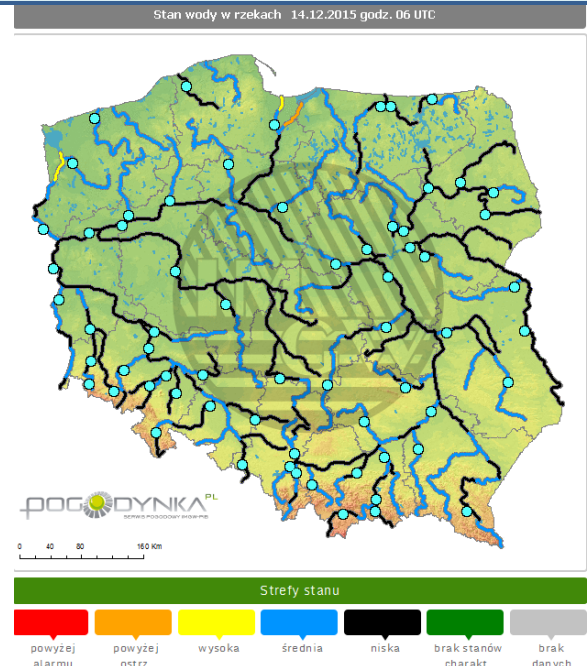


INFORMACJE HYDROLOGICZNO - METEOROLOGICZNE

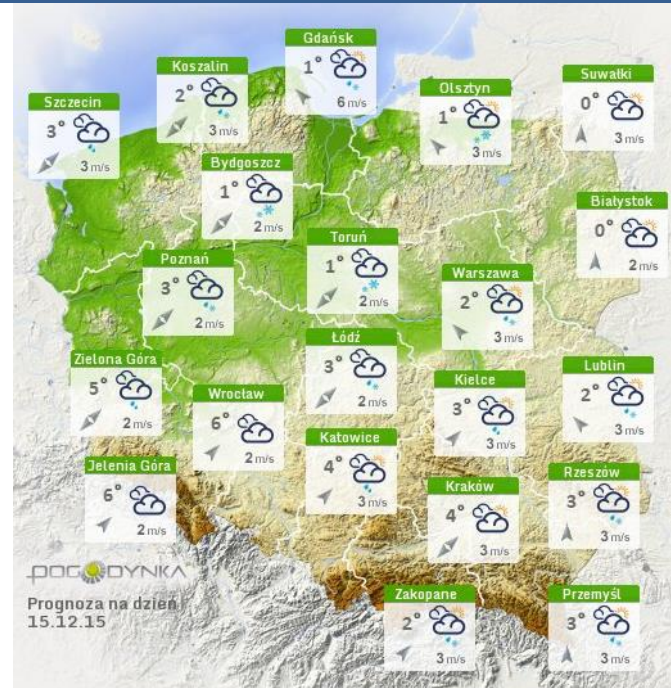
Rozkład dobowej sumy opadów



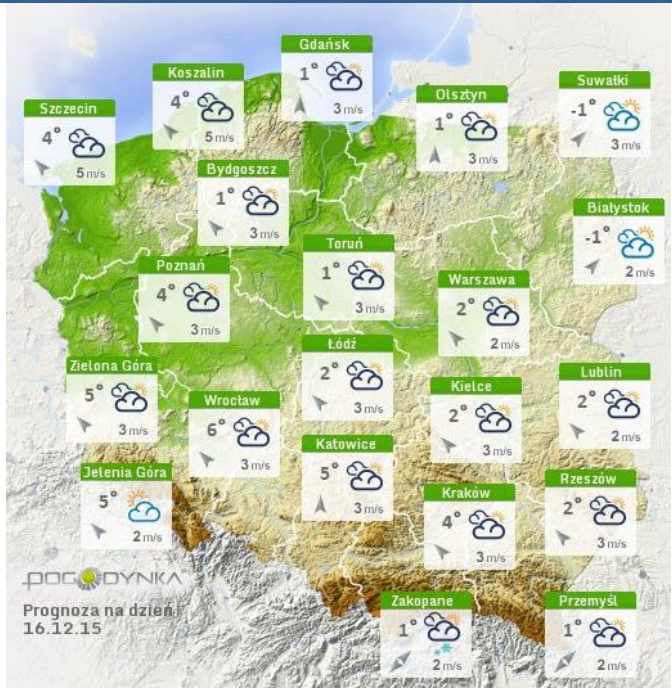
Stan wody na głównych rzekach Polski



Prognoza pogody na dziś



Pogoda na jutro



Ostrzeżenia meteorologiczne

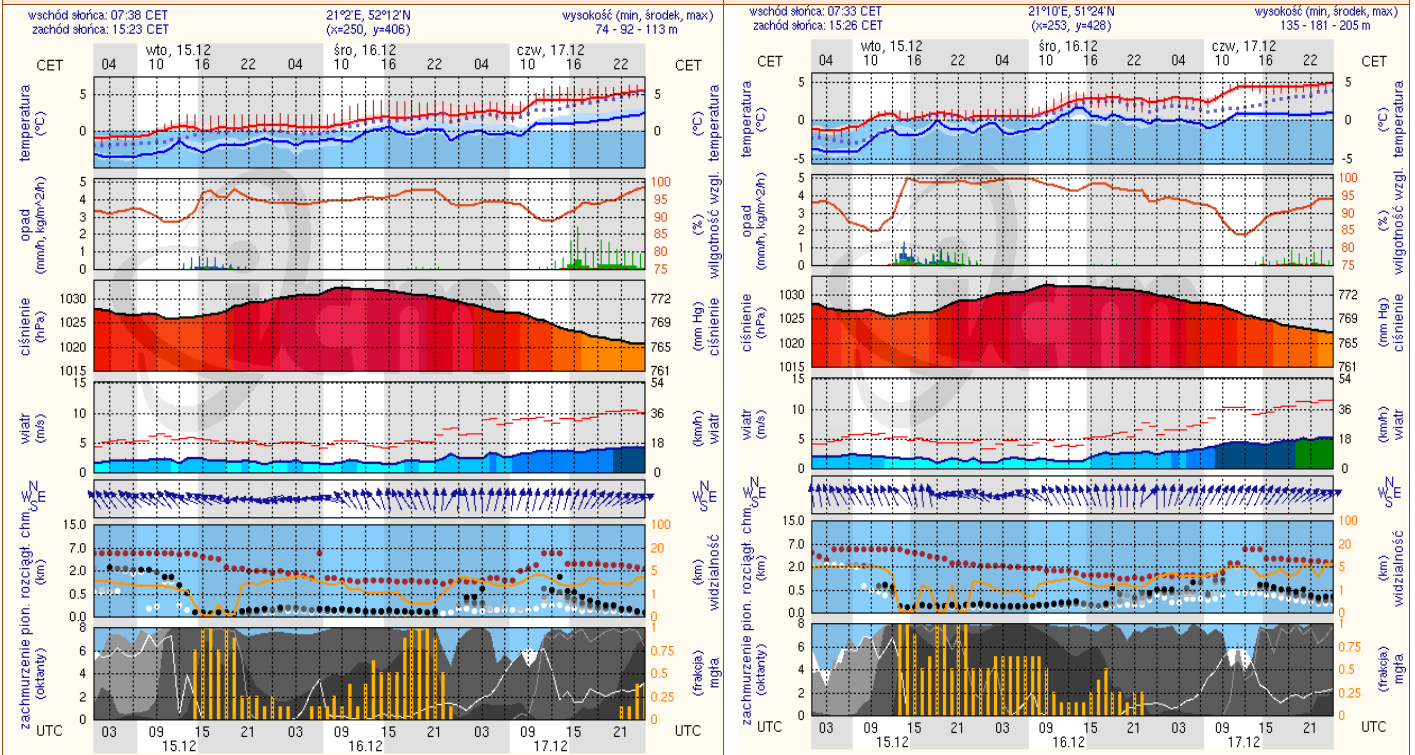
BRAK

METEOROGRAMY

dla głównych miast województwa mazowieckiego:

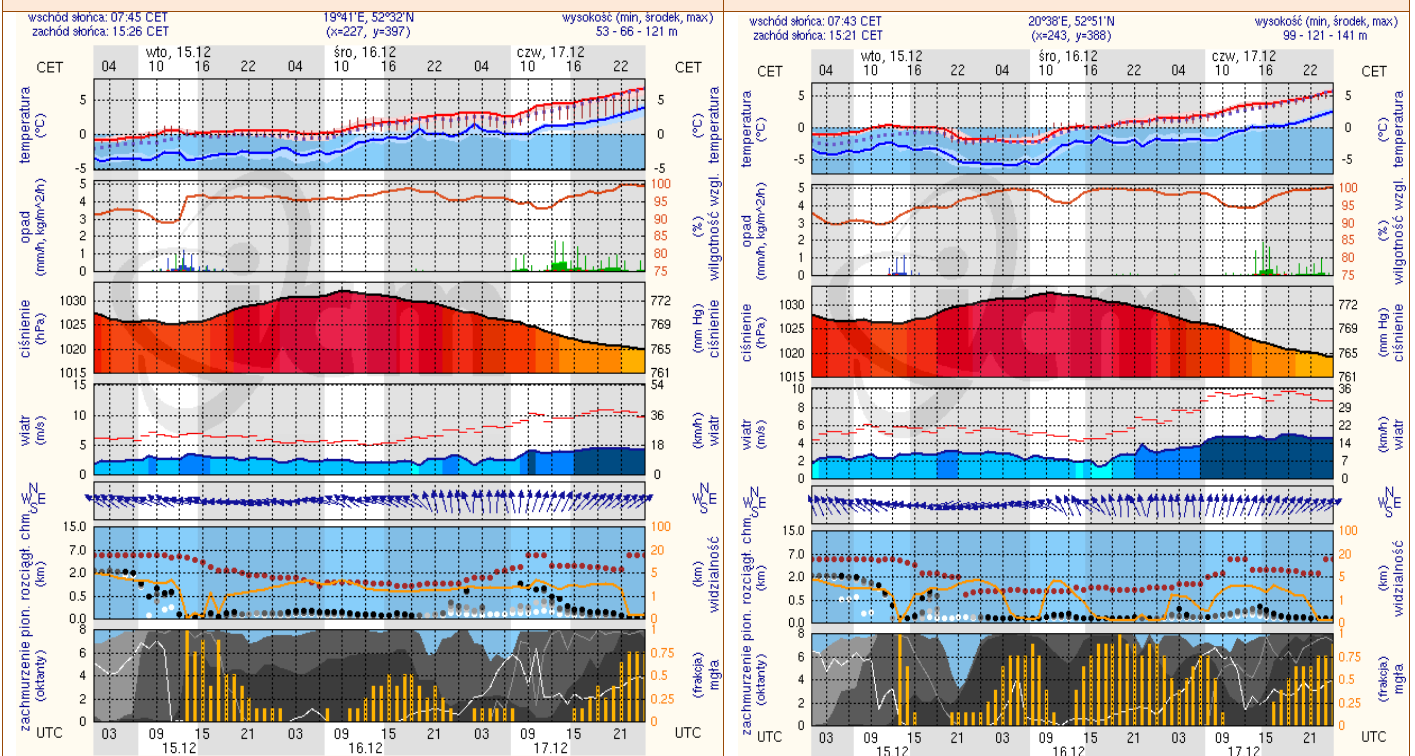
Warszawa

Radom



Płock

Ciechanów



meteo-um@icm.edu.pl

(C) 2007-2015 ICM, Uniwersytet Warszawski

meteo-um@icm.edu.pl

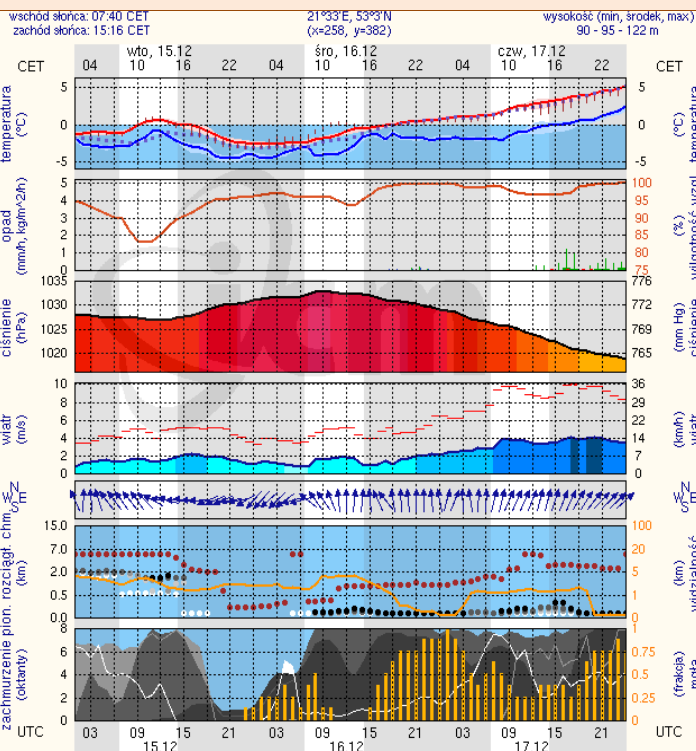
(C) 2007-2015 ICM, Uniwersytet Warszawski

WOJEWÓDZKIE CENTRUM ZARZĄDZANIA KRYZYSOWEGO

Plac Bankowy 3/5, 00-950 Warszawa, tel.: (22) 595-13-00; 595-13-01; 987; fax.: (22) 620-19-40; 695-63-53;

www.mazowieckie.pl

Ostrołęka



Siedlce

