



**BIULETYN INFORMACYJNY NR 344/2015**  
za okres od 10.12.2015 r. godz. 8.00 do 11.12.2015 r. do godz. 8.00

piątek, 11.12.2015 r.



**Najważniejsze zdarzenia z minionej doby**

1. Warszawa, Al. Solidarności – wypadek drogowy dwie osoby ranne.
2. Warszawa, Krakowskie Przedmieście – miesięcznica katastrofy smoleńskiej.

**ZESTAWIENIE DANYCH STATYSTYCZNYCH**  
za okres: 10.12 – 11.12.2015 r.

	KOMENDA STOŁĘCZNA POLICJI		W analizowanym okresie	Od początku roku
	1) Odnotowano wypadków	ogółem	7	2243
2) Ofiary śmiertelne w wypadkach drogowych/ kolejowych/ lotniczych		0/0/0	120/13/1	
3) Osoby ranne w wypadkach drogowych/kolejowych/lotniczych		7/0/0	2460/2/2	
4) Utonięcia /wychłodzenia		0/0	22/0	
	KOMENDA WOJEWÓDZKA POLICJI		W analizowanym okresie	Od początku roku
	1) Odnotowano wypadków	ogółem	9	2025
2) Ofiary śmiertelne w wypadkach drogowych/ kolejowych/ lotniczych		0/0/0	263/7/3	
3) Osoby ranne w wypadkach drogowych/kolejowych/lotniczych		11/0/0	2467/1/2	
4) Utonięcia/wychłodzenia		0/0	40/1	
	KOMENDA WOJEWÓDZKA PAŃSTWOWEJ STRAŻY POŻARNEJ		W analizowanym okresie	Od początku roku
	1) Liczba pożarów (w tym pożary traw)	ogółem	35	21982
2) Ofiary śmiertelne w pożarach/zaczadzenia		0/0	68/8	
3) Osoby ranne w pożarach/zatrute CO		0/0	520/14	
	NADWIŚLAŃSKI ODDZIAŁ STRAŻY GRANICZNEJ		W dniu 10.12.2015	Od początku roku
	1) Ruch graniczny: schengen/ non-schengen	ogółem	23402/8997	9760444/4243614
2) Złożone wnioski o nadanie statusu uchodźcy		3	1004	
3) Cudzoziemcy, którym odmówiono wjazdu do RP/zatrzymano		2/1	436/1042	

UTONIĘCIA		WYCHŁODZENIA		ZATRUCIE CO od 01.10.2014 r.	
w ciągu doby	ogółem w roku	w ciągu doby	ogółem w roku	w ciągu doby	Ogółem
0	62	---	1	---	24

WYKAZ ZGROMADZEŃ PUBLICZNYCH, IMPREZ MASOWYCH I INNYCH WYDARZEŃ planowanych w dniu 11.12.2015 r.

Godziny imprezy	Rodzaj imprezy	Miejsce/Trasa	Organizator	Liczba uczestników	Uwagi
		BRAK			

## ZAGROŻENIA ŚRODOWISKA

Wyniki pomiarów zanieczyszczeń powietrza za minioną dobę [w  $\mu\text{g}/\text{m}^3$ ] na automatycznych stacjach WIOŚ w Warszawie

DATA

10-12-2015



Kalendarz

Prezentuj dane

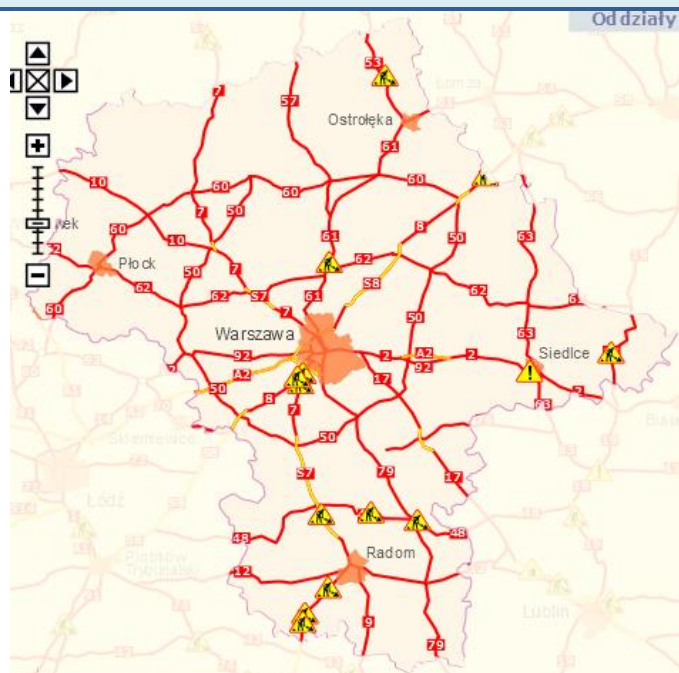
Stacja	PM10		NO2		CO		O3		SO2-S1		SO2-S24	
	$\mu\text{g}/\text{m}^3$	% LV	$\mu\text{g}/\text{m}^3$	% LV	$\mu\text{g}/\text{m}^3$	% LV	$\mu\text{g}/\text{m}^3$	% LV	$\mu\text{g}/\text{m}^3$	% LV	$\mu\text{g}/\text{m}^3$	% LV
Belsk-IGFPAN			11.9	5.94	534	5.34	46.2	38.34	10.1	2.88	8.1	6.45
Granica-KPN			27.1	13.52			41.5	34.44	6.6	1.88	3.5	2.79
Legionowo-Zegrzyńska			34.4	17.16			35.1	29.13	3.9	1.11	2.3	1.83
Piastów w-Pułaskiego			58.7	29.28			33.3	27.63	15.9	4.54	6.9	5.5
Płock-Reja	24.6	48.71	45.4	22.64	888	8.88			4.5	1.28	3	2.39
Płock-Gimnazjum			37	18.45	357	3.57	29.9	24.81	5.5	1.57	2.9	2.31
Radom-Tochtemana	41	81.19	58.7	29.28	957	9.57	26.3	21.83	13.3	3.79	6.3	5.02
Siedlce-Konarskiego	44.4	87.92	58.4	29.13	803	8.03	36.9	30.62	9.8	2.8	5	3.98
Warszawa-Komunikacyjna	47.3	93.66	113.6	56.66	1290	12.9						
Warszawa-Marszałkowska	40.4	80	83.1	41.45	1480	14.8						
Warszawa-Podlesna							30.9	25.64				
Warszawa-Targówek	22.4	44.36	63.9	31.87	722	7.22	26.2	21.74	11.2	3.2	4.7	3.75
Warszawa-Ursynów	27.6	54.65	71.5	35.66			25.9	21.49	5	1.43	3.7	2.95
Żyrardów-Roosevelta	24.1	47.72	47.8	23.84			39.6	32.86	7.9	2.25	2.5	1.99

### Skala jakości powietrza

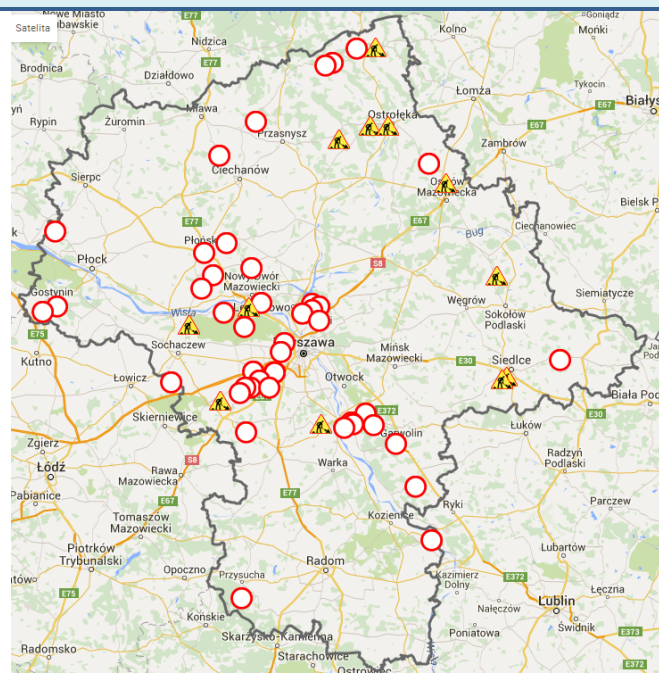
	PM10 - 1h	PM10 - 24h	NO <sub>2</sub> - 1h	CO - 8h	O <sub>3</sub> - 1h	O <sub>3</sub> - 8h	SO <sub>2</sub> - 1h	SO <sub>2</sub> - 24h
Bardzo dobry	0-20	0-20	0-40	0-2000	0-24	0-24	0-70	0-25
Dobry	20-80	20-80	40-120	2000-6000	24-72	24-72	70-210	25-60
Umiarkowany	60-100	60-100	120-200	6000-10000	72-120	72-120	210-360	60-100
Dostateczny	100-140	100-140	200-280	1000-14000	120-168	120-168	360-490	100-125
Zły	140-200	140-200	280-400	>14000	168-240	168-240	490-700	>125
Bardzo zły	>200	>200	>400		>240	>240	>700	

# Utrudnienia na drogach

## Drogi krajowe

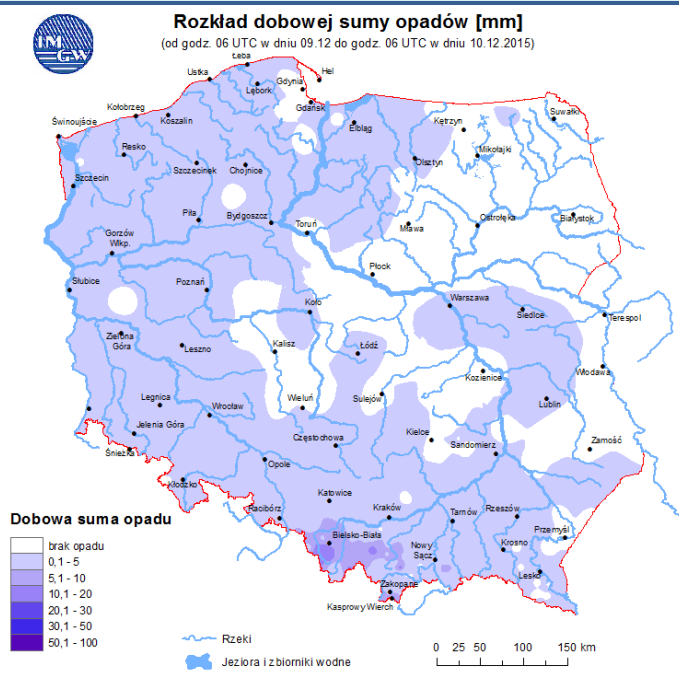


## Drogi wojewódzkie

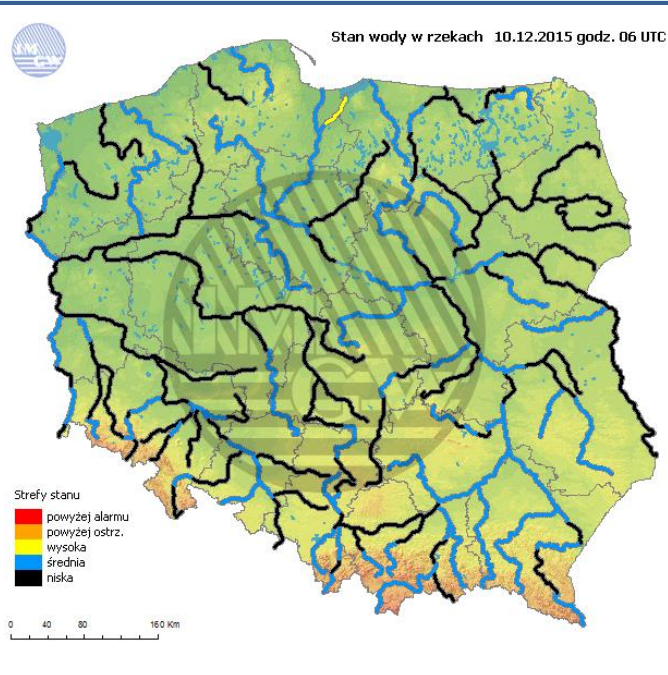


# INFORMACJE HYDROLOGICZNO - METEOROLOGICZNE

## Rozkład dobowej sumy opadów

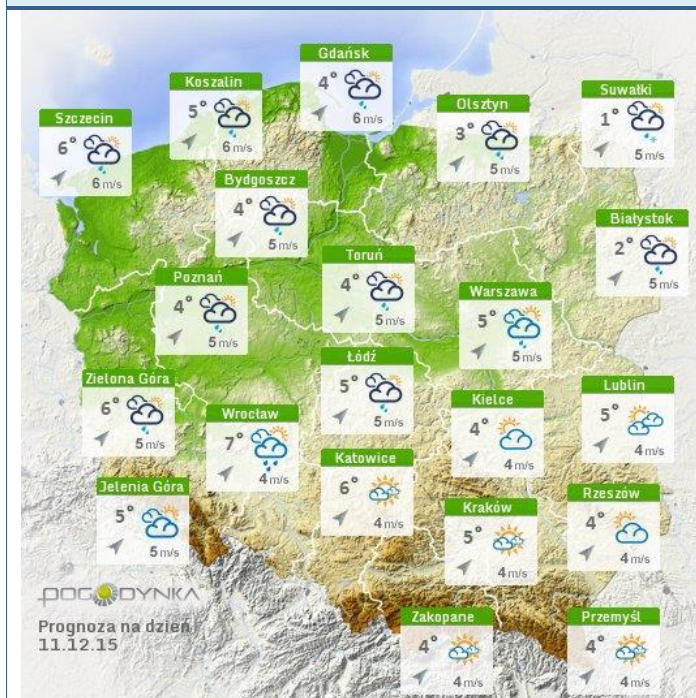


## Stan wody na głównych rzekach Polski

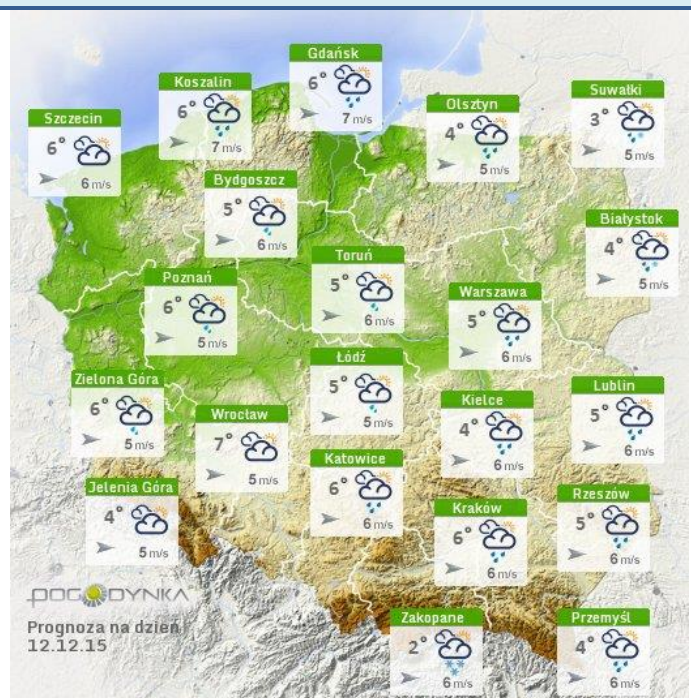




## Prognoza pogody na dziś



## Pogoda na jutro



## Ostrzeżenia meteorologiczne

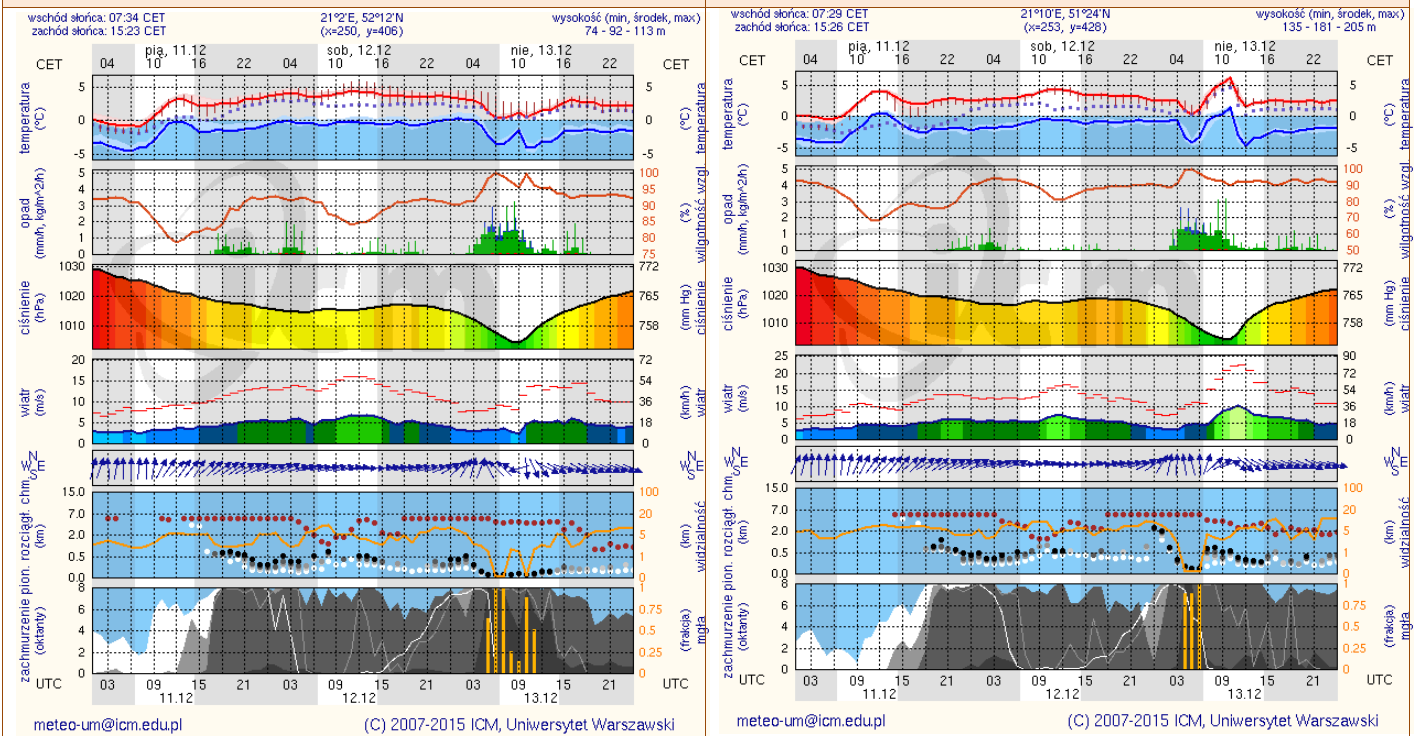
**BRAK**

# METEOROGRAMY

dla głównych miast województwa mazowieckiego:

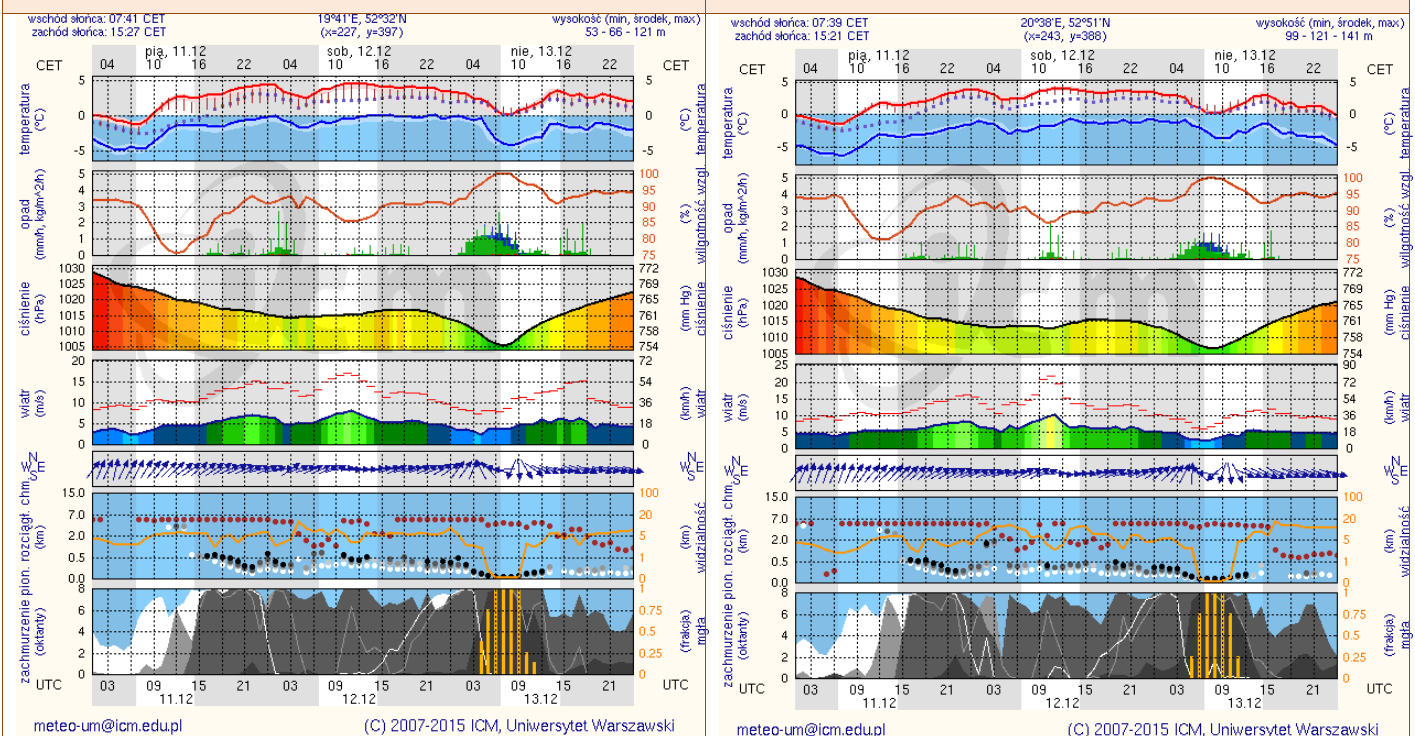
## Warszawa

## Radom



## Płock

## Ciechanów



## Ostrołęka

## Siedlce

