

BIULETYN INFORMACYJNY NR 341/2015
za okres od 07.12.2015 r. godz. 8.00 do 08.12.2015 r. do godz. 8.00

wtorek, 08.12.2015 r.



Najważniejsze zdarzenia z minionej doby

Awaria systemu informatycznego policji.

1. Warszawa – S2 zderzenie samochodu osobowego z samochodem ciężarowym.

2. Warszawa Park Moczydło – utonięcie n/n mężczyzny.

ZESTAWIENIE DANYCH STATYSTYCZNYCH
za okres: 07.12 – 08.12.2015 r.

	KOMENDA STOŁĘCZNA POLICJI		W analizowanym okresie	Od początku roku
	1) Odnotowano wypadków	ogółem	43*	2217
2) Ofiary śmiertelne w wypadkach drogowych/ kolejowych/ lotniczych		4/0/0	120/13/1	
3) Osoby ranne w wypadkach drogowych/kolejowych/lotniczych		24/0/0	2430/1/2	
4) Utonięcia /wychłodzenia		1/0	22/0	
	KOMENDA WOJEWÓDZKA POLICJI		W analizowanym okresie	Od początku roku
	1) Odnotowano wypadków	ogółem	bd	1981
2) Ofiary śmiertelne w wypadkach drogowych/ kolejowych/ lotniczych		0/0/0	255/7/3	
3) Osoby ranne w wypadkach drogowych/kolejowych/lotniczych		0/0/0	2423/4/2	
4) Utonięcia/wychłodzenia		0/0	39/1	
	KOMENDA WOJEWÓDZKA PAŃSTWOWEJ STRAŻY POŻARNEJ		W analizowanym okresie	Od początku roku
	1) Liczba pożarów (w tym pożary traw)	ogółem	32	21881
2) Ofiary śmiertelne w pożarach/zaczadzenia		0/0	68/8	
3) Osoby ranne w pożarach/zatrute CO		2/0	517/14	
	NADWIŚLAŃSKI ODDZIAŁ STRAŻY GRANICZNEJ		W dniu 07.12.2015	Od początku roku
	1) Ruch graniczny: schengen/ non-schengen	ogółem	25269/9944	9691134/4217431
2) Złożone wnioski o nadanie statusu uchodźcy		6	993	
3) Cudzoziemcy, którym odmówiono wjazdu do RP/zatrzymano		0/3	434/1032	

* dane Policji za okres 04-07.12.2015r.

UTONIĘCIA		WYCHŁODZENIA		ZATRUCIE CO od 01.10.2014 r.	
w ciągu doby	ogółem w roku	w ciągu doby	ogółem w roku	w ciągu doby	Ogółem
1	61	---	1	---	24

WYKAZ ZGROMADZEŃ PUBLICZNYCH, IMPREZ MASOWYCH I INNYCH WYDARZEŃ planowanych w dniu 07.12.2015 r.

Godziny imprezy	Rodzaj imprezy	Miejsce/Trasa	Organizator	Liczba uczestników	Uwagi
10.00	inne	ul. Grzybowska 79 - Muzeum Powstania Warszawskiego (Sala pod Liberatorem)	KSP	bdb	uroczyste ślubowanie policjantów garnizonu stołecznego

ZAGROŻENIA ŚRODOWISKA

Wyniki pomiarów zanieczyszczeń powietrza za minioną dobę [w µg/m³] na automatycznych stacjach WIOŚ w Warszawie

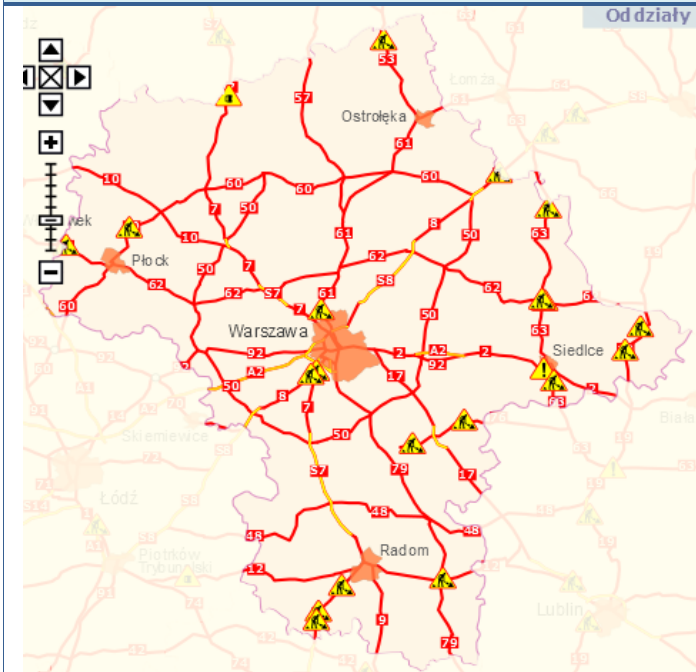
DATA	07-12-2015	<	>	Kalendarz	Prezentuj dane							
Stacja	PM10		NO2		CO		O3		SO2-S1		SO2-S24	
	µg/m3	% LV	µg/m3	% LV	µg/m3	% LV	µg/m3	% LV	µg/m3	% LV	µg/m3	% LV
Belsk-IGFPAN			13.1	6.53	411	4.11	40.8	33.86	9.6	2.74	7.5	5.98
Granica-KPN			16.8	8.38			46.4	38.51	5.8	1.65	3.7	2.95
Legionowo-Ze grzyńska			37.7	18.8			54	44.81	4.1	1.17	2	1.59
Piastów-Puła skiego			46.9	23.39			48.5	40.25	8.5	2.43	7	5.58
Płock-Reja	16.3	32.28	36.1	18	789	7.89			5.8	1.65	2.7	2.15
Płock-Gimnazjum			42.4	21.15	476	4.76	42.1	34.94	3.4	0.97	2.3	1.83
Radom-Tochtermana	23.3	46.14	30.3	15.11	840	8.4	40.7	33.78	5.4	1.54	4.4	3.51
Siedlce-Konarskiego	34.9	69.11	40.5	20.2	662	6.62	43.5	36.1	7.2	2.05	5.1	4.06
Warszawa-Komunikacyjna	34.7	68.71	80.7	40.25	1058	10.58						
Warszawa-Marszałkowska	29.4	58.22	49.6	24.74	1197	11.97						
Warszawa-Podlesna												
Warszawa-Targówek	18	35.64	55.9	27.88	606	6.06	41.8	34.69	39.2	11.18	8.3	6.61
Warszawa-Ursynów	23.6	46.73	52.7	26.28			39.6	32.86	6.7	1.91	4.1	3.27
Żyrardów-Roosevelta	19	37.62	26.8	13.37			46	38.17	3.8	1.08	2.1	1.67

Skala jakości powietrza

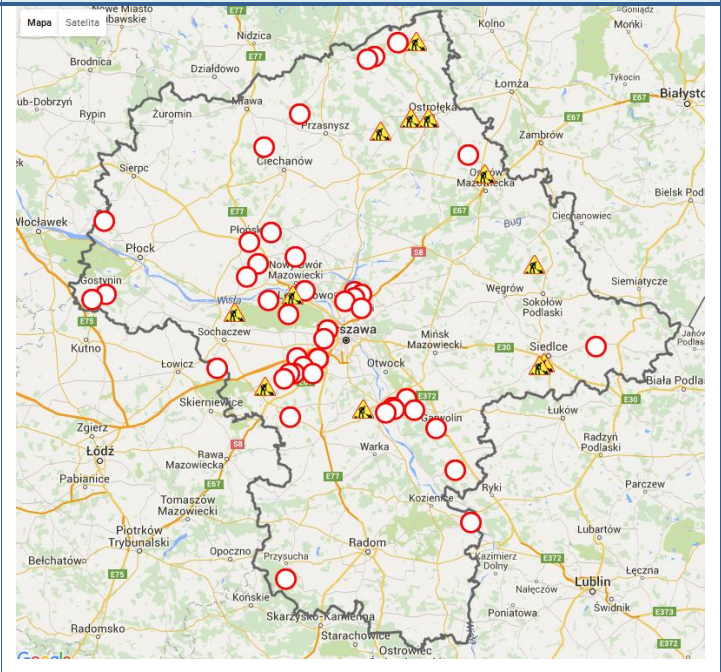
	PM10 - 1h	PM10 - 24h	NO ₂ - 1h	CO - 8h	O ₃ - 1h	O ₃ - 8h	SO ₂ - 1h	SO ₂ - 24h
Bardzo dobry	0-20	0-20	0-40	0-2000	0-24	0-24	0-70	0-25
Dobry	20-80	20-60	40-120	2000-6000	24-72	24-72	70-210	25-60
Umiarkowany	60-100	60-100	120-200	6000-10000	72-120	72-120	210-350	60-100
Dostateczny	100-140	100-140	200-280	10000-140000	120-168	120-168	350-490	100-125
Zły	140-200	140-200	280-400	>140000	168-240	168-240	490-700	>125
Bardzo zły	>200	>200	>400		>240	>240	>700	

Utrudnienia na drogach

Drogi krajowe

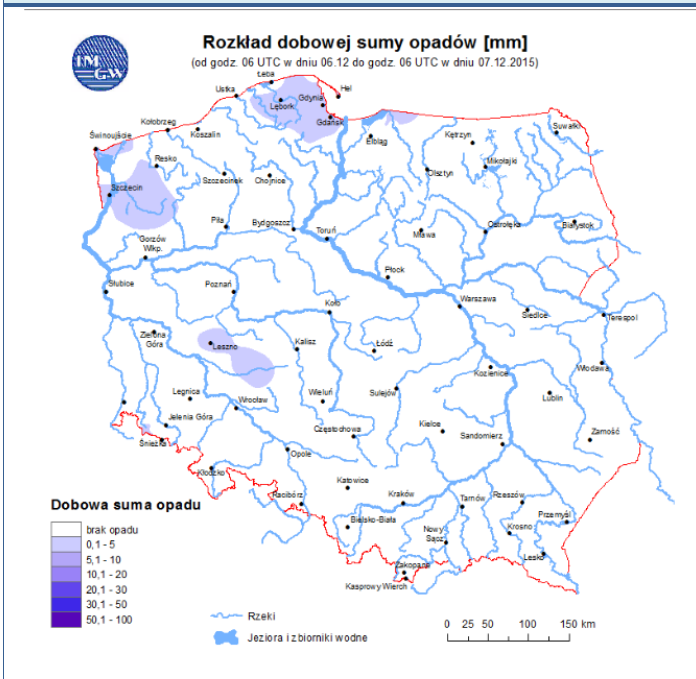


Drogi wojewódzkie

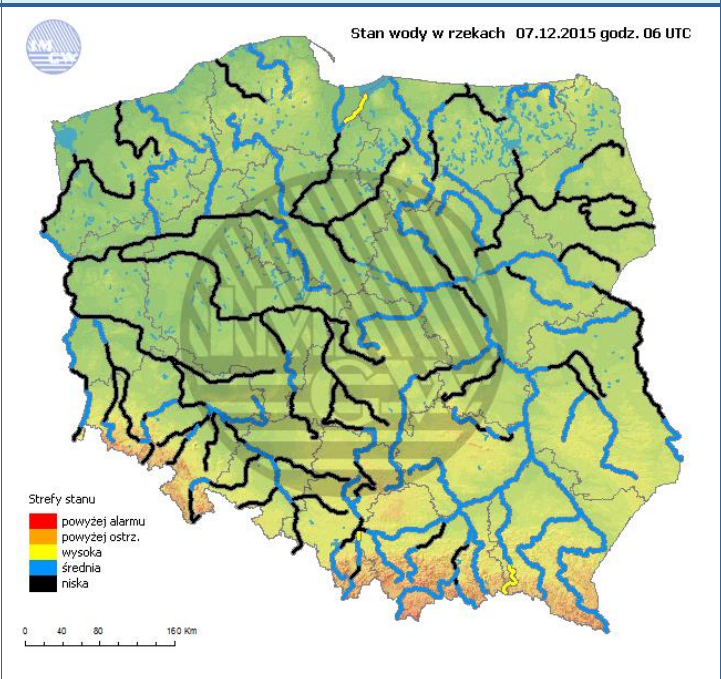


INFORMACJE HYDROLOGICZNO - METEOROLOGICZNE

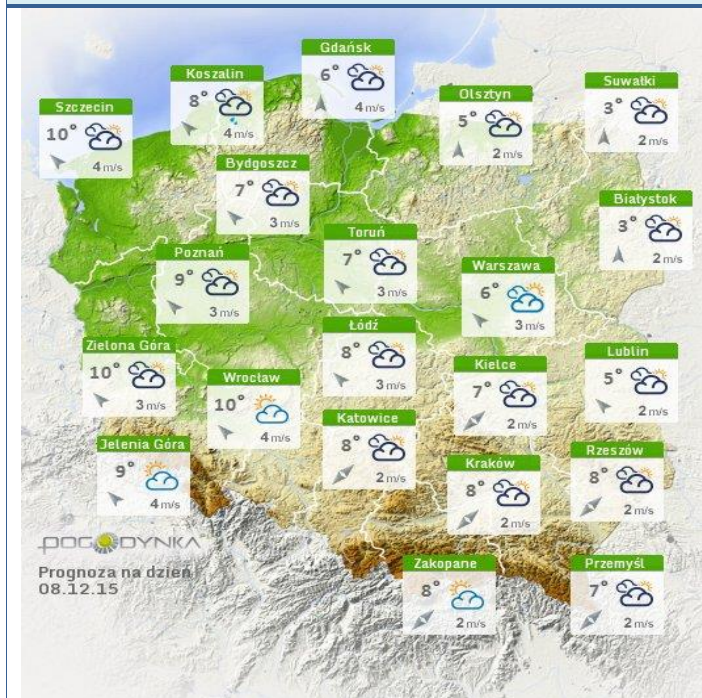
Rozkład dobowej sumy opadów



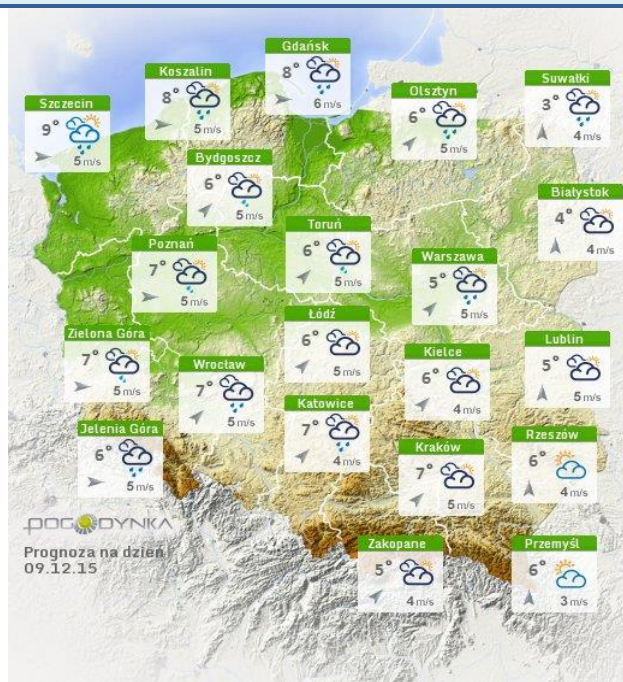
Stan wody na głównych rzekach Polski



Prognoza pogody na dziś



Pogoda na jutro



Ostrzeżenia meteorologiczne

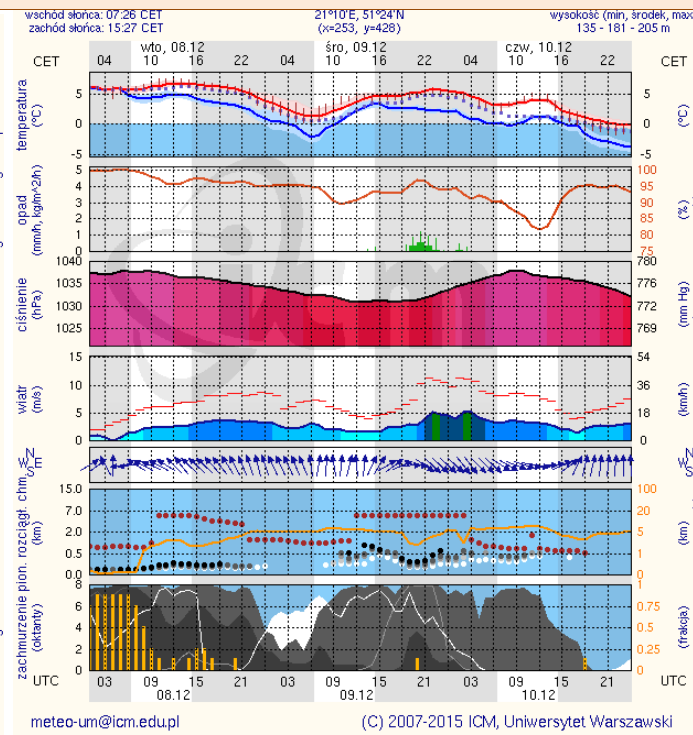
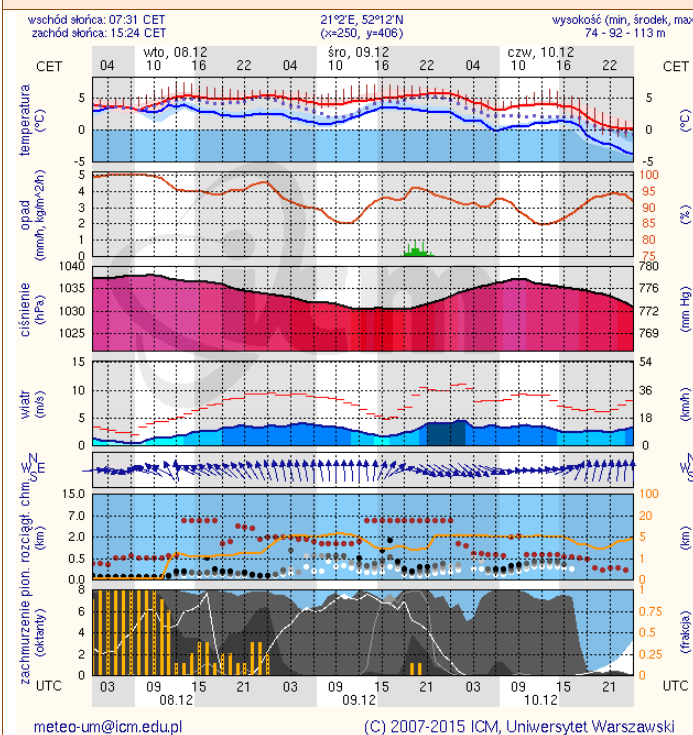
BRAK

METEOROGRAMY

dla głównych miast województwa mazowieckiego:

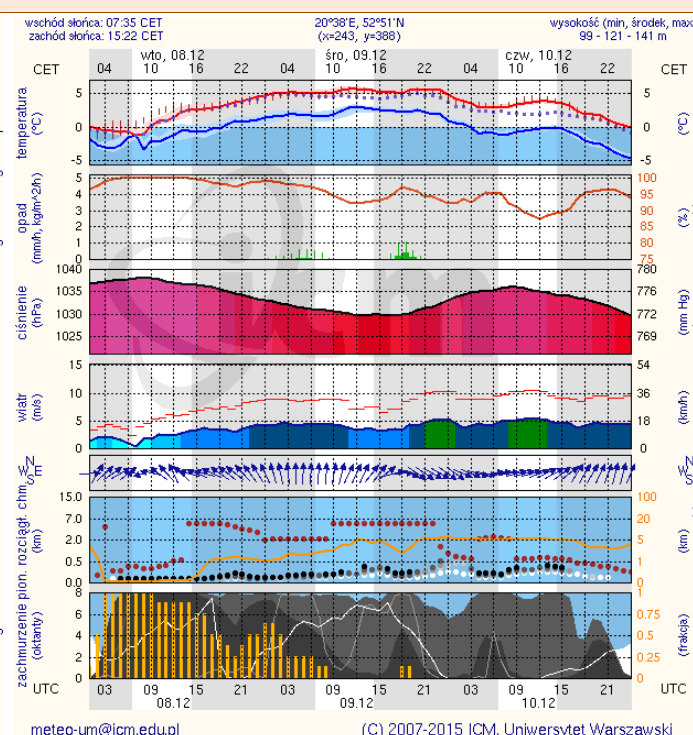
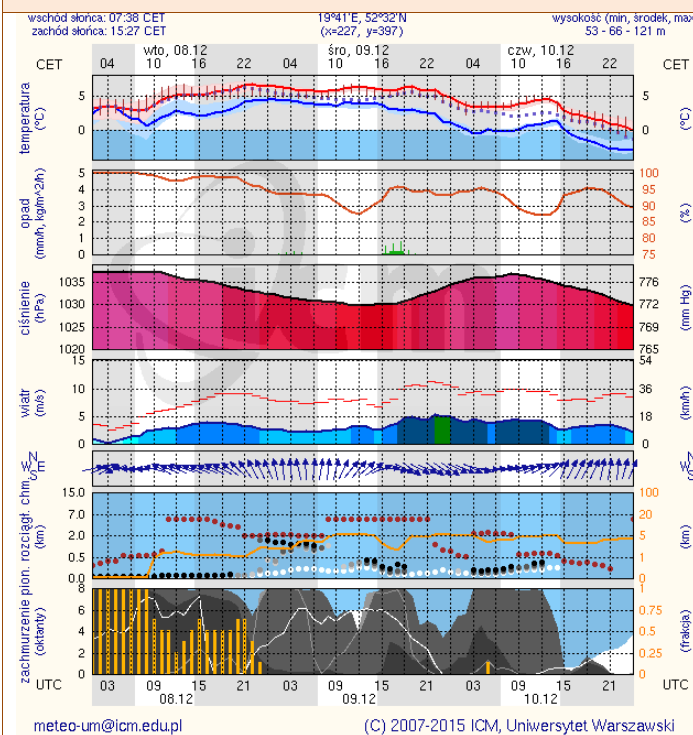
Warszawa

Radom



Płock

Ciechanów



Ostrołęka

Siedlce

