



BIULETYN INFORMACYJNY NR 340/2015
za okres od 06.12.2015 r. godz. 8.00 do 07.12.2015 r. do godz. 8.00

poniedziałek, 07.12.2015 r.



Najważniejsze zdarzenia z minionej doby

Awaria systemu informatycznego policji.

1. Sękocin Stary (pow. pruszkowski) – wypadek na DK-7.

ZESTAWIENIE DANYCH STATYSTYCZNYCH
za okres: 06.12 – 07.12.2015 r.

	KOMENDA STOŁĘCZNA POLICJI		W analizowanym okresie	Od początku roku
	1) Odnotowano wypadków	ogółem	bd	2174
2) Ofiary śmiertelne w wypadkach drogowych/ kolejowych/ lotniczych		0/0/0	116/13/1	
3) Osoby ranne w wypadkach drogowych/kolejowych/lotniczych		0/0/0	2406/1/2	
4) Utonięcia /wychłodzenia		0/0	21/0	
	KOMENDA WOJEWÓDZKA POLICJI		W analizowanym okresie	Od początku roku
	1) Odnotowano wypadków	ogółem	bd	1981
2) Ofiary śmiertelne w wypadkach drogowych/ kolejowych/ lotniczych		0/0/0	255/7/3	
3) Osoby ranne w wypadkach drogowych/kolejowych/lotniczych		0/0/0	2423/4/2	
4) Utonięcia/wychłodzenia		0/0	39/1	
	KOMENDA WOJEWÓDZKA PAŃSTWOWEJ STRAŻY POŻARNEJ		W analizowanym okresie	Od początku roku
	1) Liczba pożarów (w tym pożary traw)	ogółem	29	21849
2) Ofiary śmiertelne w pożarach/zaczadzenia		0/0	68/8	
3) Osoby ranne w pożarach/zatrute CO		1/0	515/14	
	NADWIŚLAŃSKI ODDZIAŁ STRAŻY GRANICZNEJ		W dniu 06.12.2015	Od początku roku
	1) Ruch graniczny: schengen/ non-schengen	ogółem	20488/11894	9665865/4207487
2) Złożone wnioski o nadanie statusu uchodźcy		0	987	
3) Cudzoziemcy, którym odmówiono wjazdu do RP/zatrzymano		0/1	434/1029	

UTONIĘCIA		WYCHŁODZENIA		ZATRUCIE CO od 01.10.2014 r.	
w ciągu doby	ogółem w roku	w ciągu doby	ogółem w roku	w ciągu doby	Ogółem
---	60	---	1	---	24

WYKAZ ZGROMADZEŃ PUBLICZNYCH, IMPREZ MASOWYCH I INNYCH WYDARZEŃ planowanych w dniu 07.12.2015 r.

Godziny imprezy	Rodzaj imprezy	Miejsce/Trasa	Organizator	Liczba uczestników	Uwagi
		BRAK			

ZAGROŻENIA ŚRODOWISKA

Wyniki pomiarów zanieczyszczeń powietrza za minioną dobę [w µg/m³] na automatycznych stacjach WIOŚ w Warszawie

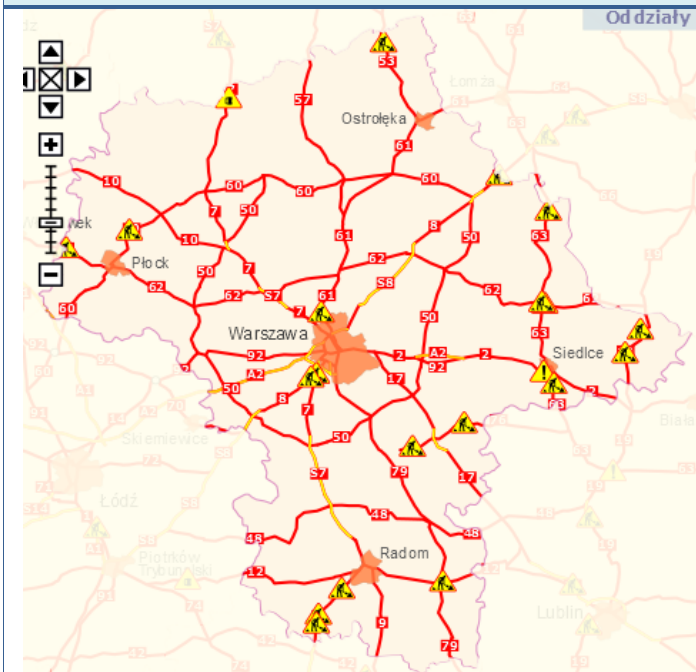
DATA	06-12-2015		<	>	Kalendarz	Prezentuj dane						
Stacja	PM10		NO2		CO		O3		SO2-S1		SO2-S24	
	µg/m3	% LV	µg/m3	% LV	µg/m3	% LV	µg/m3	% LV	µg/m3	% LV	µg/m3	% LV
Belsk-IGFPAN			7	3.49	341	3.41	52.8	43.82	13.8	3.94	10.6	8.45
Granica-KPN			14.4	7.18			54.4	45.15	5.3	1.51	4.3	3.43
Legiono wo-Zegrzyńska			15.1	7.53			52.1	43.24	3.6	1.03	2.6	2.07
Piastów w-Pułaskiego			28.4	14.16			51.7	42.9	21.8	6.22	12.3	9.8
Płock-Reja	12.5	24.75	14.1	7.03	652	6.52			5.2	1.48	4.2	3.35
Płock-Gimnazjum			12.8	6.38	273	2.73	43.5	36.1	6.3	1.8	4.7	3.75
Radom-Tochtemana	14.5	28.71	14.8	7.38	593	5.93	53.8	44.65	7.1	2.03	5.5	4.38
Siedlce-Konarskiego	22.1	43.76	27.3	13.62	432	4.32	50	41.49	7.4	2.11	5.3	4.22
Warszawa-Komunikacyjna	28.3	56.04	78.7	39.25	750	7.5						
Warszawa-Marszałkowska	21.2	41.98	46.4	23.14	1090	10.9						
Warszawa-Podlesna							45.2	37.51				
Warszawa-Targówek	13.8	27.33	34.1	17.01	481	4.81	45.4	37.68	4.4	1.26	3.5	2.79
Warszawa-Ursynów	13.6	26.93	24.8	12.37			42	34.85	6	1.71	4.9	3.9
Żyrardów-Roosevelta	13.6	26.93	11.3	5.64			54.8	45.48	4.4	1.26	2.5	1.99

Skala jakości powietrza

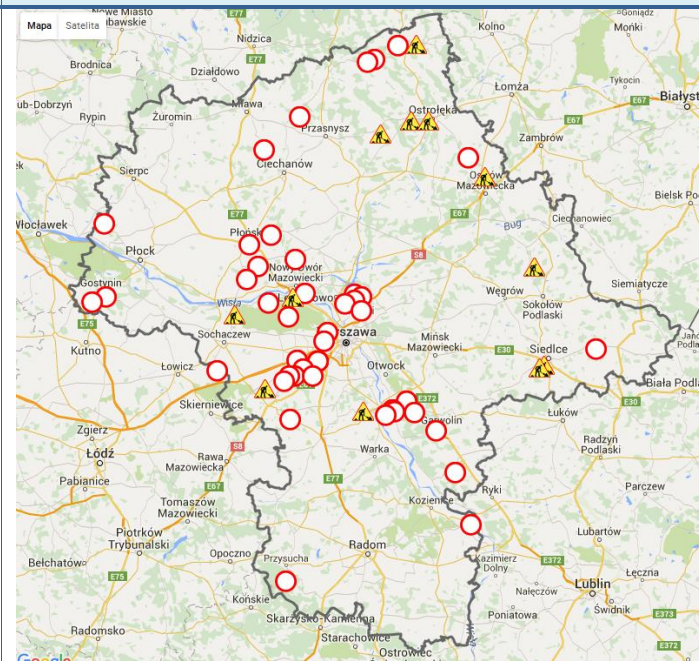
	PM10 - 1h	PM10 - 24h	NO ₂ - 1h	CO - 8h	O ₃ - 1h	O ₃ - 8h	SO ₂ - 1h	SO ₂ - 24h
Bardzo dobry	0-20	0-20	0-40	0-2000	0-24	0-24	0-70	0-25
Dobry	20-50	20-50	40-120	2000-6000	24-72	24-72	70-210	25-50
Umiarkowany	60-100	60-100	120-200	6000-10000	72-120	72-120	210-350	60-100
Dostateczny	100-140	100-140	200-280	10000-140000	120-168	120-168	350-490	100-125
Zły	140-200	140-200	280-400	>140000	168-240	168-240	490-700	>125
Bardzo zły	>200	>200	>400		>240	>240	>700	

Utrudnienia na drogach

Drogi krajowe

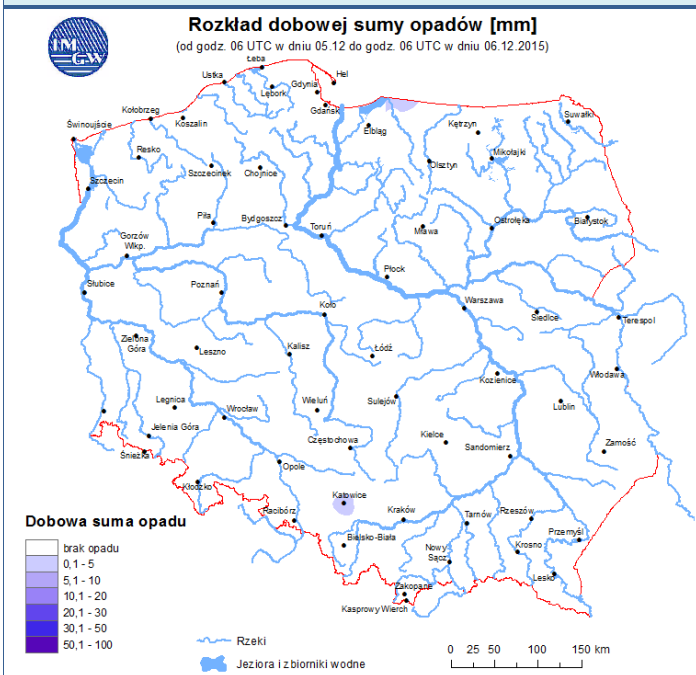


Drogi wojewódzkie

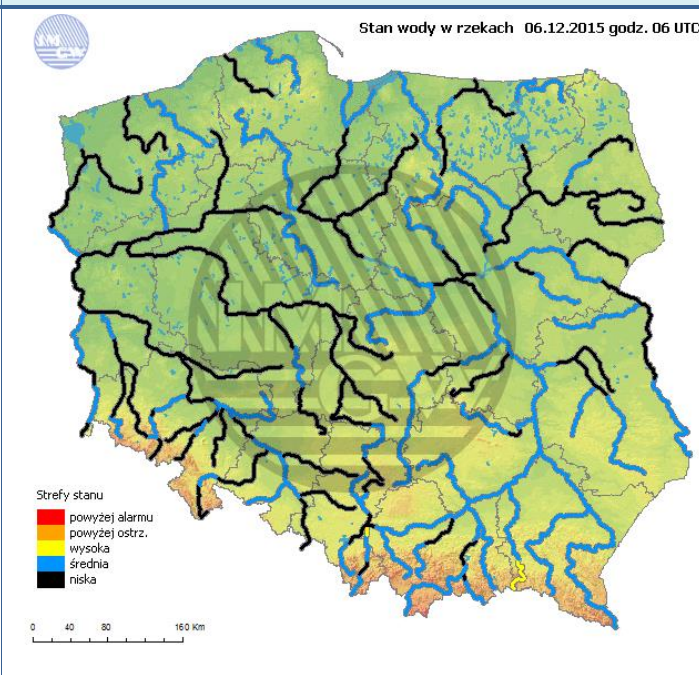


INFORMACJE HYDROLOGICZNO - METEOROLOGICZNE

Rozkład dobowej sumy opadów



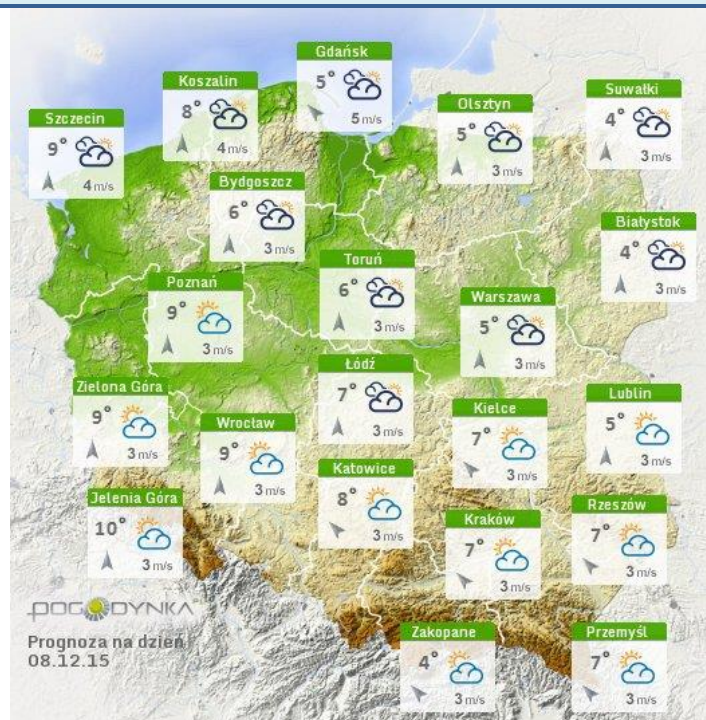
Stan wody na głównych rzekach Polski



Prognoza pogody na dziś



Pogoda na jutro



Ostrzeżenia meteorologiczne

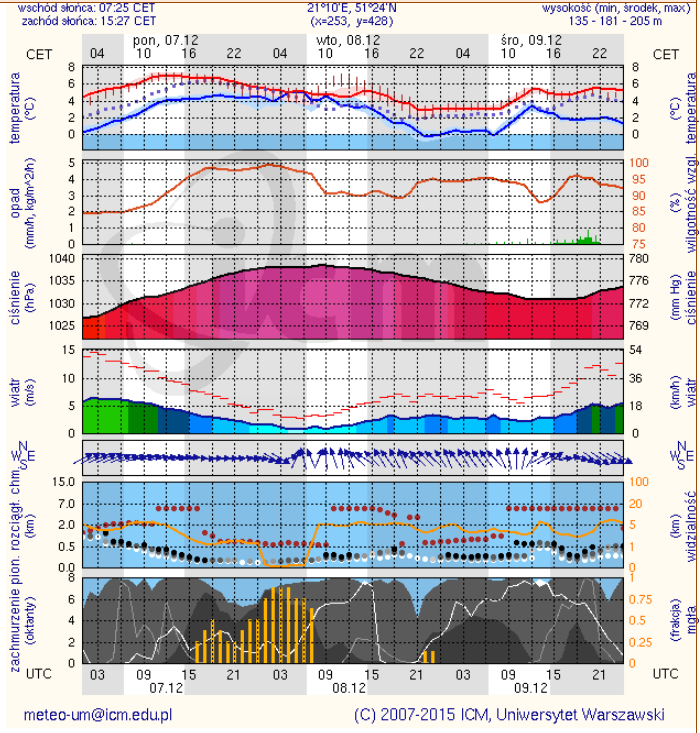
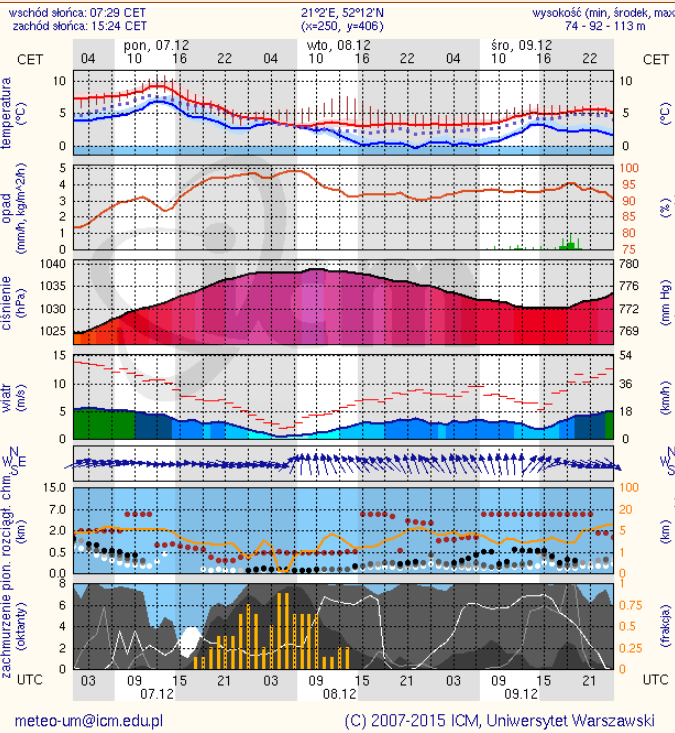
BRAK

METEOROGRAMY

dla głównych miast województwa mazowieckiego:

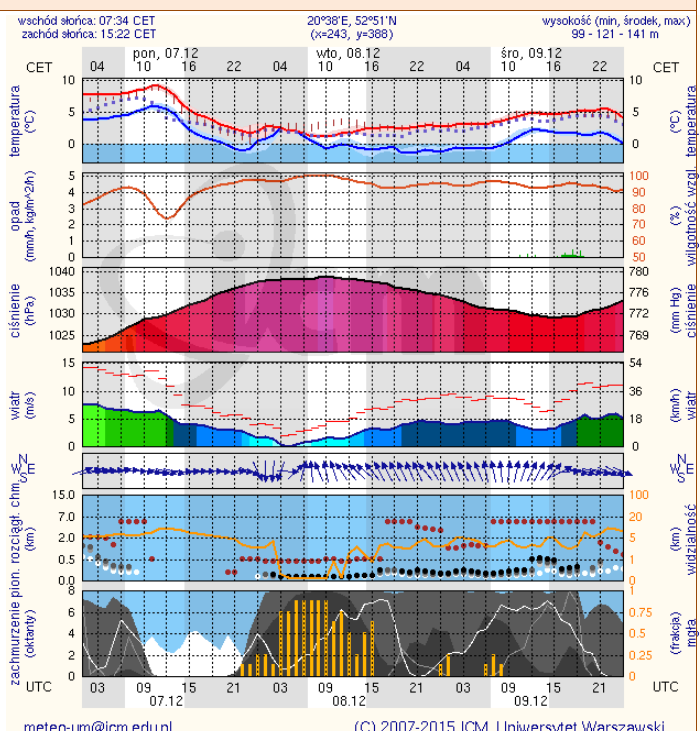
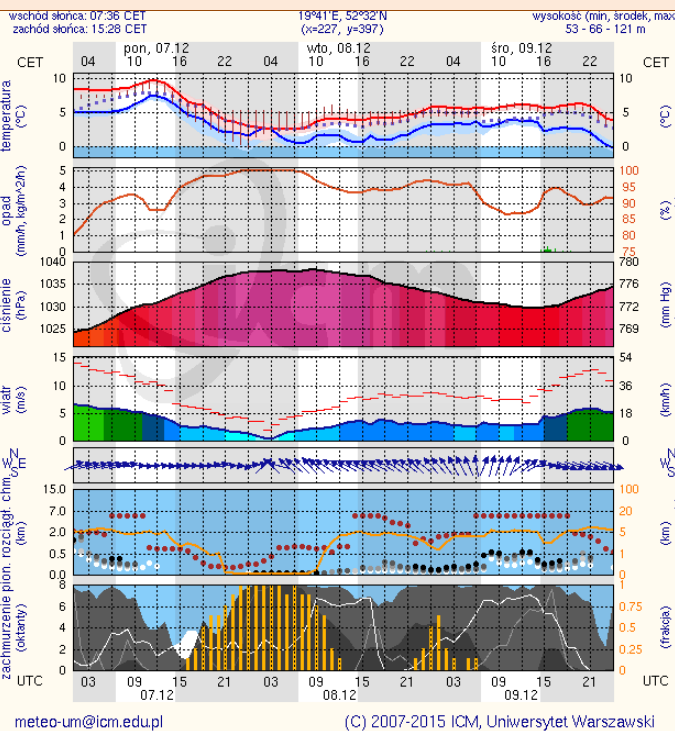
Warszawa

Radom



Płock

Ciechanów



Ostrołęka

Siedlce

