

BIULETYN INFORMACYJNY NR 333/2015
za okres od 29.11.2015 r. godz. 8.00 do 30.11.2015 r. do godz. 8.00

poniedziałek, 30.11.2015 r.



Najważniejsze zdarzenia z minionej doby

1. **Mińsk Mazowiecki** – pożar budynku mieszkalnego, jedna osoba ranna.
2. **Mława** – śmiertelne potrącenie przez pociąg.
3. **Iłża** – utonięcie 61 letniego mężczyzny.

ZESTAWIENIE DANYCH STATYSTYCZNYCH
za okres: 29.11 – 30.11.2015 r.

	KOMENDA STOŁĘCZNA POLICJI		W analizowanym okresie	Od początku roku
	1) Odnotowano wypadków	ogółem	2	2135
2) Ofiary śmiertelne w wypadkach drogowych/ kolejowych/ lotniczych		0/0/0	115/13/0	
3) Osoby ranne w wypadkach drogowych/kolejowych/lotniczych		3/0/0	2365/1/2	
4) Utonięcia /wychłodzenia		0/0	20/0	
	KOMENDA WOJEWÓDZKA POLICJI		W analizowanym okresie	Od początku roku
	1) Odnotowano wypadków	ogółem	8	1941
2) Ofiary śmiertelne w wypadkach drogowych/ kolejowych/ lotniczych		2/1/0	250/7/3	
3) Osoby ranne w wypadkach drogowych/kolejowych/lotniczych		7/0/0	2380/4/2	
4) Utonięcia/wychłodzenia		0/0	38/1	
	KOMENDA WOJEWÓDZKA PAŃSTWOWEJ STRAŻY POŻARNEJ		W analizowanym okresie	Od początku roku
	1) Liczba pożarów (w tym pożary traw)	ogółem	30	21642
2) Ofiary śmiertelne w pożarach/zaczadzenia		0/0	614/8	
3) Osoby ranne w pożarach/zatrute CO		1/0	400/11	
	NADWIŚLAŃSKI ODDZIAŁ STRAŻY GRANICZNEJ		W dniu 29.11.2015	Od początku roku
	1) Ruch graniczny: schengen/ non-schengen	ogółem	21538/11627	9481426/4126370
2) Złożone wnioski o nadanie statusu uchodźcy		0	968	
3) Cudzoziemcy, którym odmówiono wjazdu do RP/zatrzymano		1/2	429/1013	

UTONIĘCIA		WYCHŁODZENIA		ZATRUCIE CO od 01.10.2014 r.	
w ciągu doby	ogółem w roku	w ciągu doby	ogółem w roku	w ciągu doby	Ogółem
1	59	---	1	---	24

WYKAZ ZGROMADZEŃ PUBLICZNYCH, IMPREZ MASOWYCH I INNYCH WYDARZEŃ planowanych w dniu 30.11.2015 r.

Godziny imprezy	Rodzaj imprezy	Miejsce/Trasa	Organizator	Liczba uczestników	Uwagi
18.00-21.30	masowa sportowa	ul. Pileckiego 122, hala widowiskowo sportowa "Arena Ursynów"	AZS Politechnika Warszawska	do 1443	mecz piłki siatkowej: AZS Politechnika Warszawska - BBTS Bielsko-Biała

ZAGROŻENIA ŚRODOWISKA

Wyniki pomiarów zanieczyszczeń powietrza za minioną dobę [w µg/m³] na automatycznych stacjach WIOŚ w Warszawie

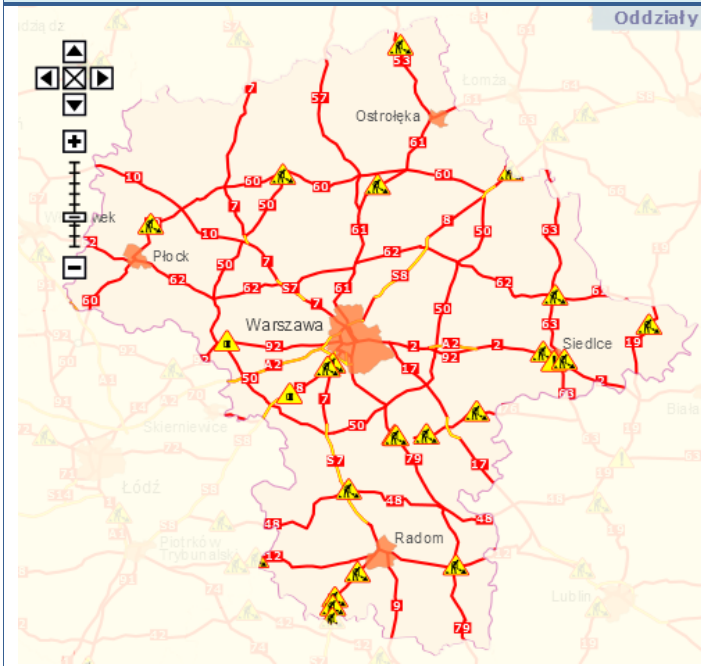
DATA	29-11-2015		<	>	Kalendarz	Prezentuj dane						
Stacja	PM10		NO2		CO		O3		SO2-S1		SO2-S24	
	µg/m3	% LV	µg/m3	% LV	µg/m3	% LV	µg/m3	% LV	µg/m3	% LV	µg/m3	% LV
Belsk-IGFPAN			19.3	9.63	578	5.78	45.7	37.93	14.4	4.11	9.2	7.33
Granica-KPN			16.8	8.38			43.1	35.77	6.1	1.74	4.4	3.51
Legionowo-Zegrzyńska			15.4	7.68			44.7	37.1	6.5	1.85	4.1	3.27
Piastów-Puławskiego			24.8	12.37			42.6	35.35	25.2	7.19	14.7	11.71
Płock-Reja	17.7	35.05	17.6	8.78	905	9.05			5.3	1.51	3.7	2.95
Płock-Gimnazjum			13.1	6.53	388	3.88	35.4	29.38	6.5	1.85	5.3	4.22
Radom-Tochtermana	18.4	36.44	20.6	10.27	728	7.28	42.5	35.27	7.9	2.25	5.4	4.3
Siedlce-Konarskiego	37.3	73.86	22.5	11.22	534	5.34	44.1	36.6	13.3	3.79	7.4	5.9
Warszawa-Komunikacyjna	29.1	57.62	61.9	30.87	1033	10.33						
Warszawa-Marszałkowska			33.2	16.56	1188	11.88						
Warszawa-Podlesna							52.1	43.24				
Warszawa-Targówek	19.3	38.22	33.8	16.86	562	5.62	38.4	31.87	64.2	18.32	11.5	9.16
Warszawa-Ursynów	18.6	36.83	23.8	11.87			39.5	32.78	8.7	2.48	6.4	5.1
Żyrardów-Roosevelta	17.3	34.26	17	8.48			43.6	36.18	5.3	1.51	4	3.19

Skala jakości powietrza

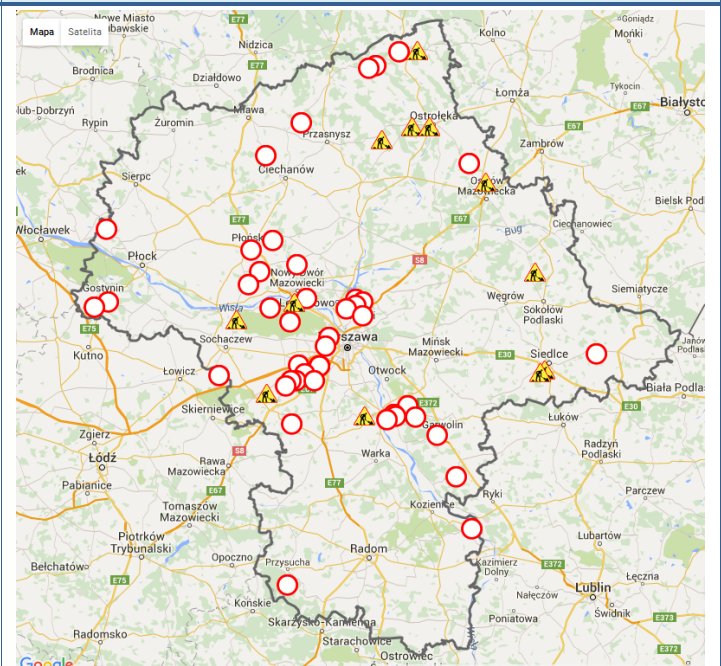
	PM10 - 1h	PM10 - 24h	NO ₂ - 1h	CO - 8h	O ₃ - 1h	O ₃ - 8h	SO ₂ - 1h	SO ₂ - 24h
Bardzo dobry	0-20	0-30	0-40	0-2000	0-24	0-24	0-70	0-25
Dobry	20-80	20-90	40-120	2000-6000	24-72	24-72	70-210	25-80
Umiarkowany	60-100	60-100	120-200	6000-10000	72-120	72-120	210-350	60-100
Dostateczny	100-140	100-140	200-280	10000-14000	120-168	120-168	350-490	100-125
Zły	140-200	140-200	280-400	14000	168-240	168-240	490-700	>125
Bardzo zły	>200	>200	>400		>240	>240	>700	

Utrudnienia na drogach

Drogi krajowe

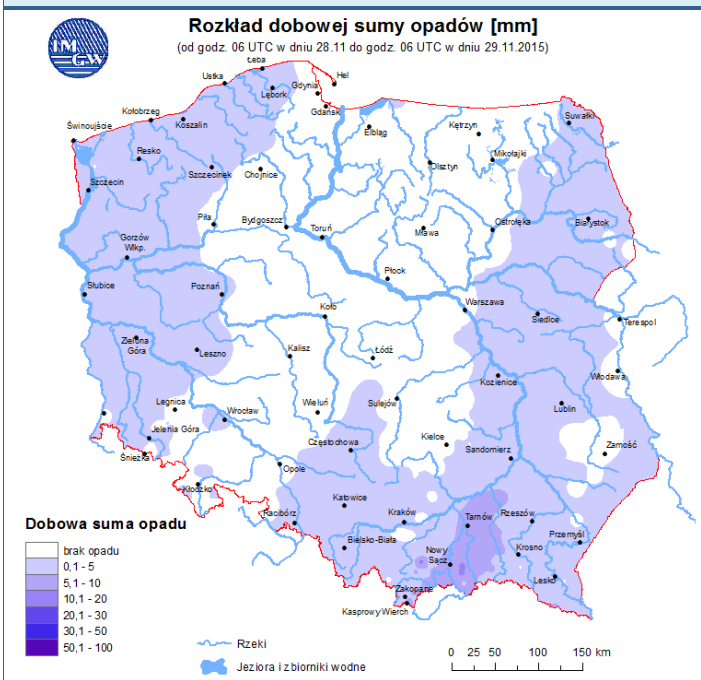


Drogi wojewódzkie

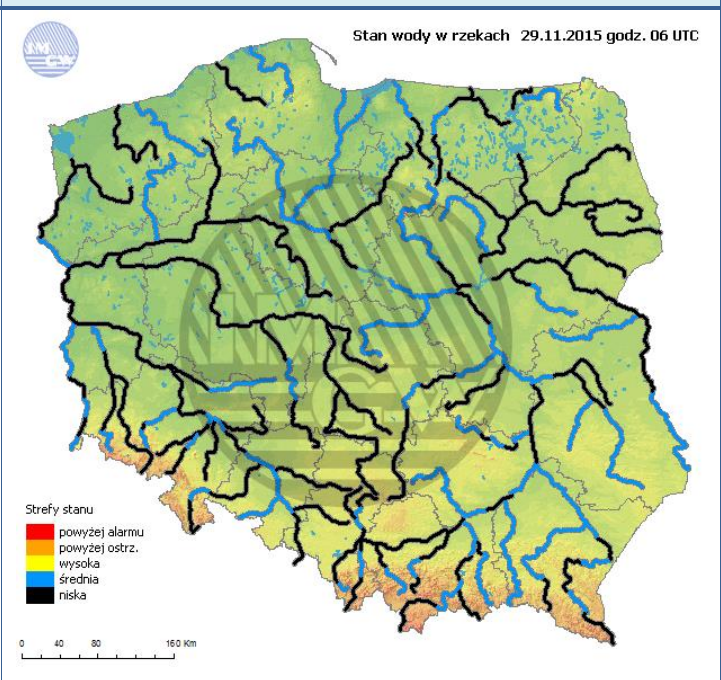


INFORMACJE HYDROLOGICZNO - METEOROLOGICZNE

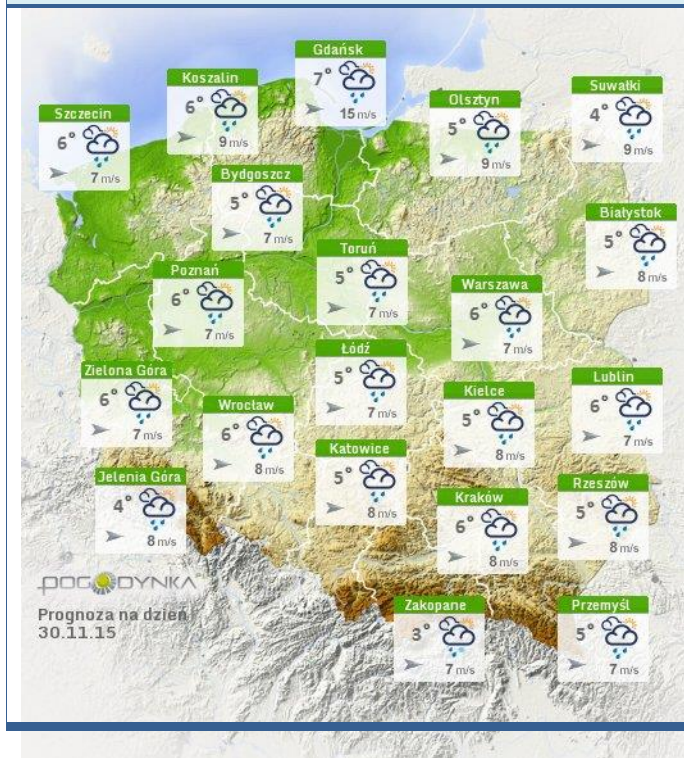
Rozkład dobowej sumy opadów



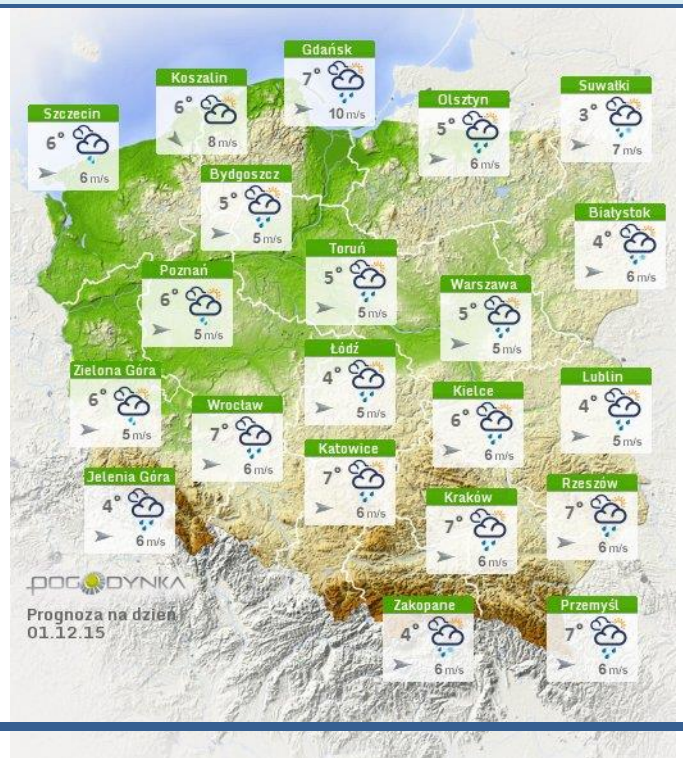
Stan wody na głównych rzekach Polski



Prognoza pogody na dziś



Pogoda na jutro



Ostrzeżenia meteorologiczne

OSTRZEŻENIE Nr 72

Zjawisko: **Silny wiatr**
Stopień zagrożenia: **1**



Biuro: Biuro Prognoz Meteorologicznych i Komercyjnych

Obszar: województwo mazowieckie

Ważność: od 2015-11-30 00:00:00 do 2015-11-30 18:00:00

Przebieg: Prognozuje się wystąpienie silnego wiatru o średniej prędkości od 25 km/h do 35 km/h, w porywach do 85 km/h, z zachodu.

Prawdopodobieństwo: 90%

Uwagi: Brak.

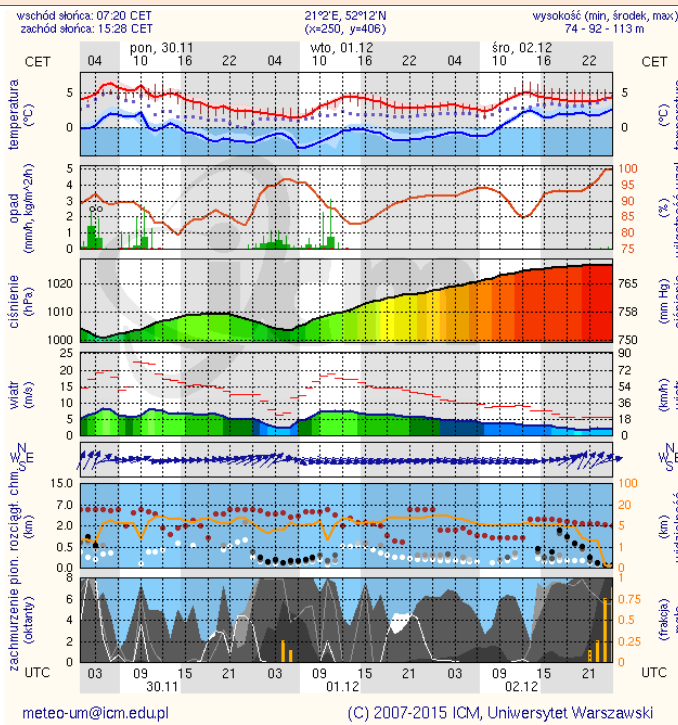
Czas wydania: 2015-11-29 13:33:00

Synoptyk: Mariusz Cebula

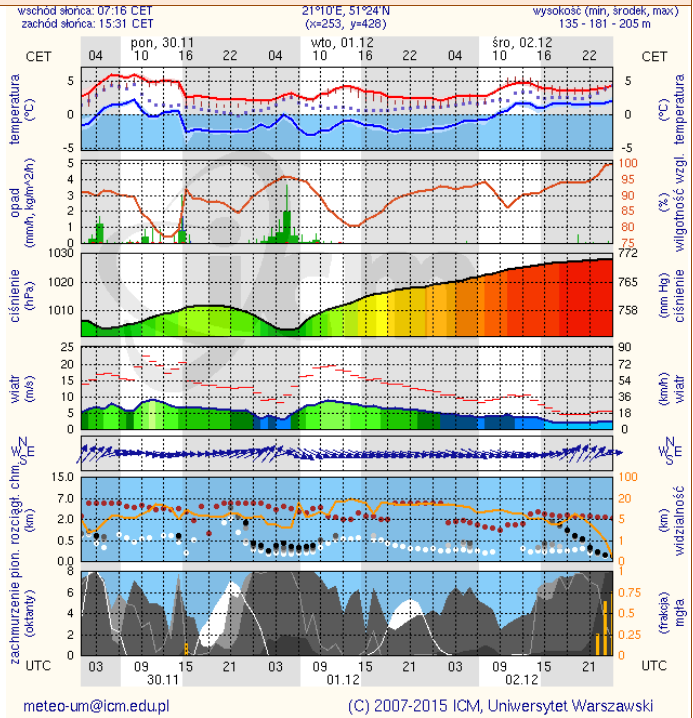
METEOROGRAMY

dla głównych miast województwa mazowieckiego :

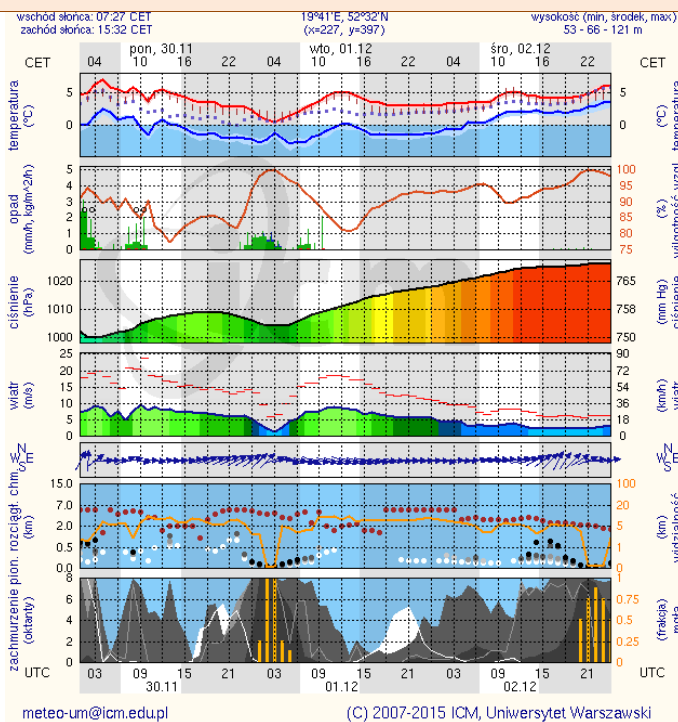
Warszawa



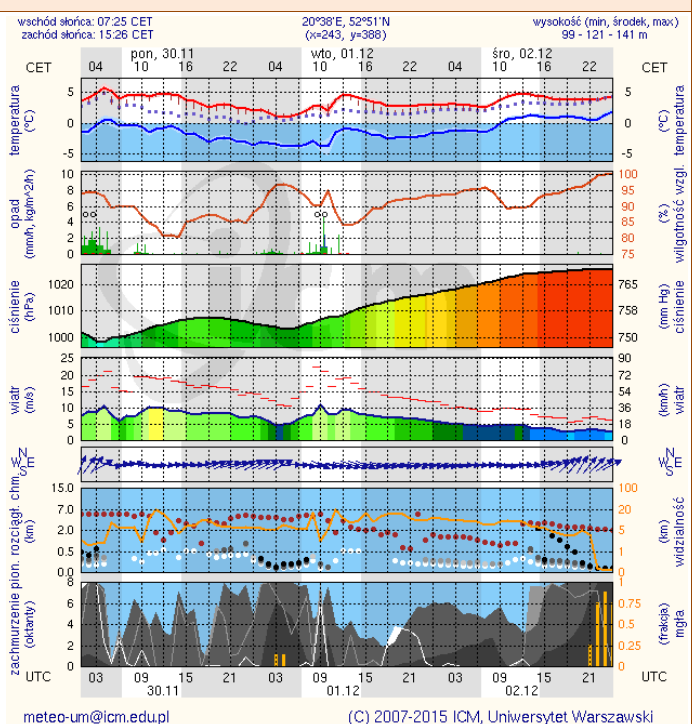
Radom



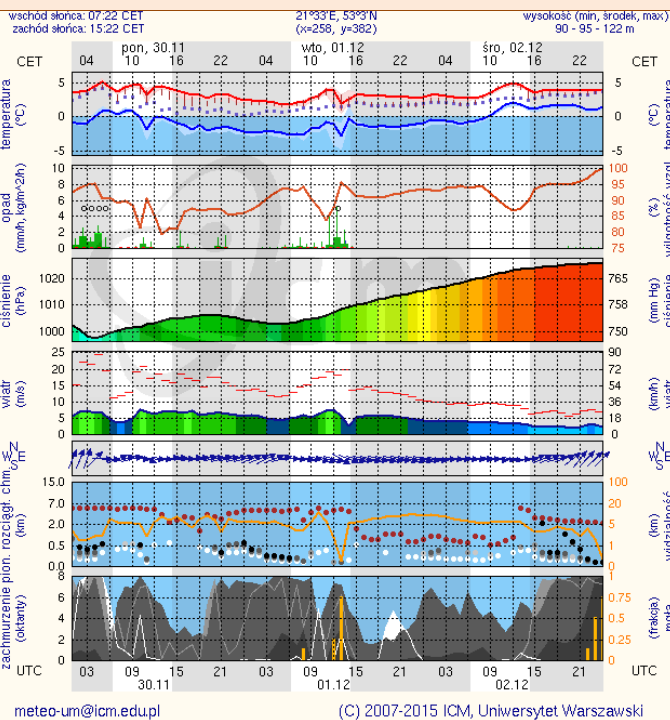
Płock



Ciechanów



Ostrołęka



Siedlce

