

**BIULETYN INFORMACYJNY NR 330/2015**  
za okres od 26.11.2015 r. godz. 8.00 do 27.11.2015 r. do godz. 8.00

piątek, 27.11.2015 r.



**Najważniejsze zdarzenia z minionej doby**

1. Radom Sąd Rejonowy – sprawdzenie pirotechniczne, ewakuacja 130 osób.
2. Warszawa Dworzec Centralny – zadymienie spowodowane pracami remontowymi.

**ZESTAWIENIE DANYCH STATYSTYCZNYCH**  
za okres: 26.11 – 27.11.2015 r.

	KOMENDA STOŁĘCZNA POLICJI		W analizowanym okresie	Od początku roku
	1) Odnotowano wypadków	ogółem	11	2116
2) Ofiary śmiertelne w wypadkach drogowych/ kolejowych/ lotniczych		0/0/0	112/13/0	
3) Osoby ranne w wypadkach drogowych/kolejowych/lotniczych		11/0/0	2345/1/2	
4) Utonięcia /wychłodzenia		0/0	20/0	
	KOMENDA WOJEWÓDZKA POLICJI		W analizowanym okresie	Od początku roku
	1) Odnotowano wypadków	ogółem	4	1918
2) Ofiary śmiertelne w wypadkach drogowych/ kolejowych/ lotniczych		0/0/0	246/6/3	
3) Osoby ranne w wypadkach drogowych/kolejowych/lotniczych		5/0/0	2356/4/2	
4) Utonięcia/wychłodzenia		0/0	38/1	
	KOMENDA WOJEWÓDZKA PAŃSTWOWEJ STRAŻY POŻARNEJ		W analizowanym okresie	Od początku roku
	1) Liczba pożarów (w tym pożary traw)	ogółem	20	21542
2) Ofiary śmiertelne w pożarach/zaczadzenia		0/0	613/8	
3) Osoby ranne w pożarach/zatrute CO		0/0	396/11	
	NADWIŚLAŃSKI ODDZIAŁ STRAŻY GRANICZNEJ		W dniu 26.11.2015	Od początku roku
	1) Ruch graniczny: schengen/ non-schengen	ogółem	23920/9650	9423071/4085716
2) Złożone wnioski o nadanie statusu uchodźcy		7	966	
3) Cudzoziemcy, którym odmówiono wjazdu do RP/zatrzymano		0/2	428/998	

UTONIĘCIA		WYCHŁODZENIA		ZATRUCIE CO od 01.10.2014 r.	
w ciągu doby	ogółem w roku	w ciągu doby	ogółem w roku	w ciągu doby	Ogółem
---	58	---	1	---	24

## WYKAZ ZGROMADZEŃ PUBLICZNYCH, IMPREZ MASOWYCH I INNYCH WYDARZEŃ planowanych w dniu 27.11.2015 r.

Godziny imprezy	Rodzaj imprezy	Miejsce/Trasa	Organizator	Liczba uczestników	Uwagi
9.00	inne	ul. Dymińska 13 - Batalion Dowodzenia Dowództwa Wojsk Lądowych	Batalion Dowodzenia Dowództwa Wojsk Lądowych	bdb	szkolenie z ochrony i obrony obiektów
9.30-13.30	masowa artystyczno - rozrywkowa	ul. Łazienkowska 6a, hala Torwar I	Alter Art. Festival	do 3461	Disney On Ice: 25 fantazji na lodzie
10.30-11.30	ćwiczenia	ul. Nowowiejska 21/25 - Instytut Techniki Ciepłej Politechniki Warszawskiej	IEC Politechniki Warszawskiej	ok. 400	praktyczne sprawdzenie organizacji oraz warunków ewakuacji
12.00-13.00	ćwiczenia	ul. Jutrzenki 116 - Jutrzenka Business Park	Knight Frank	bdb	praktyczne sprawdzenie organizacji oraz warunków ewakuacji
13.30-17.30	masowa artystyczno - rozrywkowa	ul. Łazienkowska 6a, hala Torwar I	Alter Art. Festival	do 3461	Disney On Ice: 25 fantazji na lodzie
16.45-18.00	zgromadzenie	ul. Krakowskie Przedmieście 68 na placu przed kościołem św. Anny	osoba prywatna	50-100	wyrażenie poparcia dla wykorzystania odnawialnych źródeł energii
17.00	religijna	ul Twarda 6, Synagoga Nożyków	Ambasada Izraela w Warszawie	526	Modlitwa Szabatowa
17.30-21.00	masowa artystyczno - rozrywkowa	ul. Łazienkowska 6a, hala Torwar I	Alter Art. Festival	do 3461	Disney On Ice: 25 fantazji na lodzie
18.00-18.20 (zbiórka) 18.20-22.00 (przejazd)	zgromadzenie	<b>zbiórka</b> na Placu Zamkowym (zgromadzenie), <b>przejazd</b> ulicami: <b>Krakowskie Przedmieście, Nowy Świat, Plac Trzech Krzyży, Aleje Ujazdowskie, Belwederska, Dolna, Puławska, Odyńca, Krasickiego, Kazimierzowska, Madalińskiego, Boboli, Rakowiecka, Wiśniowa, Batorego, Boya-Zeleńskiego, Plac Unii Lubelskiej, Marszałkowska, Plac Konstytucji, Piękna, Górnosłaska, Myśliwiecka, Rozbrat, Kruczkowskiego, Topiel, Browarna, Karowa, Krakowskie Przedmieście na Plac Zamkowy</b>	Stowarzyszenie Zielone Mazowsze	200 - 500 (zależnie od pogody)	Warszawska Masa Krytyczna
20.00-22.00	masowa artystyczno-rozrywkowa	ul. Mińska 25 - Soho Factory	It School	do 1200	Roast Karola Paciorka
bdb	inne	(obiekty stacjonowania przedstawicieli Sił Zbrojnych Państw Sojusznicych)	Dowództwo Generalne Rodzajów Sił Zbrojnych	bdb	międzynarodowe ćwiczenia dowódczo-sztabowe pk. Compact Eagle 15

## ZAGROŻENIA ŚRODOWISKA

Wyniki pomiarów zanieczyszczeń powietrza za minioną dobę [w µg/m<sup>3</sup>] na automatycznych stacjach WIOŚ w Warszawie

DATA: 26-11-2015 < > Kalendarz

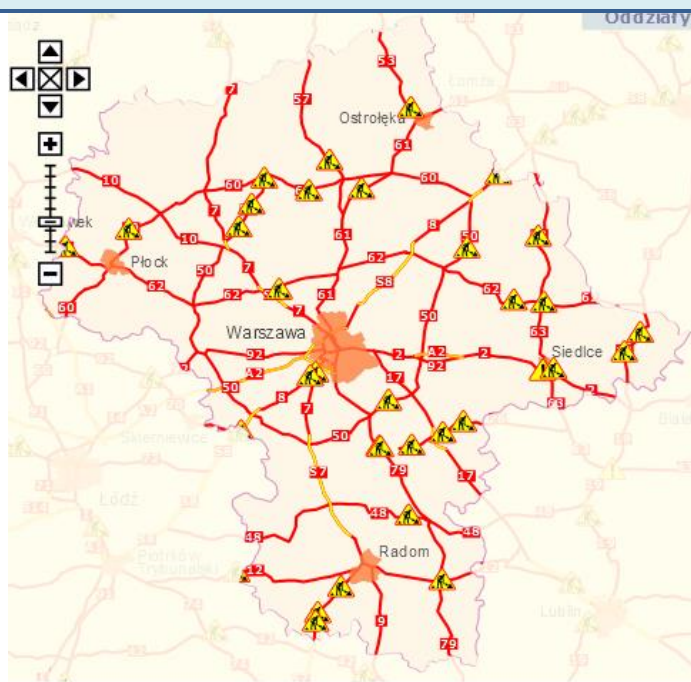
Stacja	PM 10		NO2		CO		O3		SO2-S1		SO2-S24	
	µg/m <sup>3</sup>	% LV	µg/m <sup>3</sup>	% LV	µg/m <sup>3</sup>	% LV	µg/m <sup>3</sup>	% LV	µg/m <sup>3</sup>	% LV	µg/m <sup>3</sup>	% LV
Belsk-IGFPAN			27.4	13.67	551	5.51	27.2	22.57	7	2	4.6	3.67
Granica-KPN			39.5	19.7			15.2	12.61	22	6.28	8.1	6.45
Legionowo-Ze grzyńska			33.1	16.51			16.9	14.02	12.1	3.45	6.6	5.26
Piastów-Pułaskiego			60.1	29.98			16.9	14.02	25.3	7.22	11.6	9.24
Płock-Reja	55.7	110.3	35.7	17.81	1002	10.02			18.6	5.31	9.1	7.25
Płock-Gimnazjum			39.9	19.9	585	5.85	15.3	12.7	25.1	7.16	11.3	9
Radom-Tochtermana	47.1	93.27	43.7	21.8	1072	10.72	20.3	16.85	17.6	5.02	10	7.97
Siedlce-Konarskiego	82.7	163.76	34.2	17.06	1603	16.03	30.8	25.56	13.6	3.88	7.3	5.82
Warszawa-Komunikacyjna	59.8	118.42	94	46.88	1133	11.33						
Warszawa-Marszałkowska			85.3	42.54	1436	14.36						
Warszawa-Podleśna							6.7	5.56				
Warszawa-Targówek	52.1	103.17	85.4	42.59	1075	10.75	11.6	9.63	50.3	14.35	13.4	10.68
Warszawa-Ursynów	37	73.27	69.4	34.61			18.8	15.6	21.3	6.08	7.6	6.06
Zyranów-Roosevelta	42.2	83.56	33	16.46			17.4	14.44	10.1	2.88	6.1	4.86

### Skala jakości powietrza

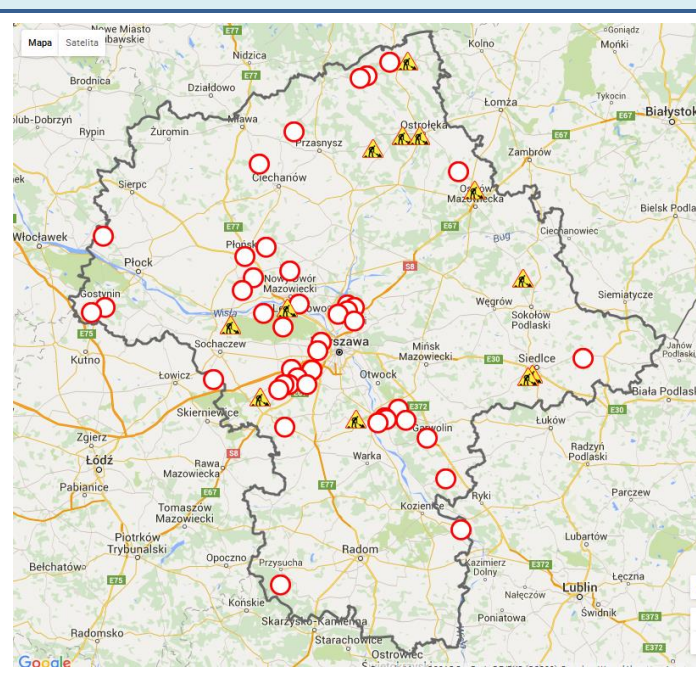
	PM10 - 1h	PM10 - 24h	NO <sub>2</sub> - 1h	CO - 8h	O <sub>3</sub> - 1h	O <sub>3</sub> - 8h	SO <sub>2</sub> - 1h	SO <sub>2</sub> - 24h
<b>Bardzo dobry</b>	0-20	0-20	0-40	0-2000	0-24	0-24	0-70	0-25
<b>Dobry</b>	20-50	20-50	40-120	2000-6000	24-72	24-72	70-210	25-50
<b>Umiarkowany</b>	60-100	60-100	120-200	6000-10000	72-120	72-120	210-350	60-100
<b>Dostateczny</b>	100-140	100-140	200-280	10000-14000	120-168	120-168	350-490	100-125
<b>Zły</b>	140-200	140-200	280-400	>14000	168-240	168-240	490-700	>125
<b>Bardzo zły</b>	>200	>200	>400		>240	>240	>700	

# Utrudnienia na drogach

## Drogi krajowe

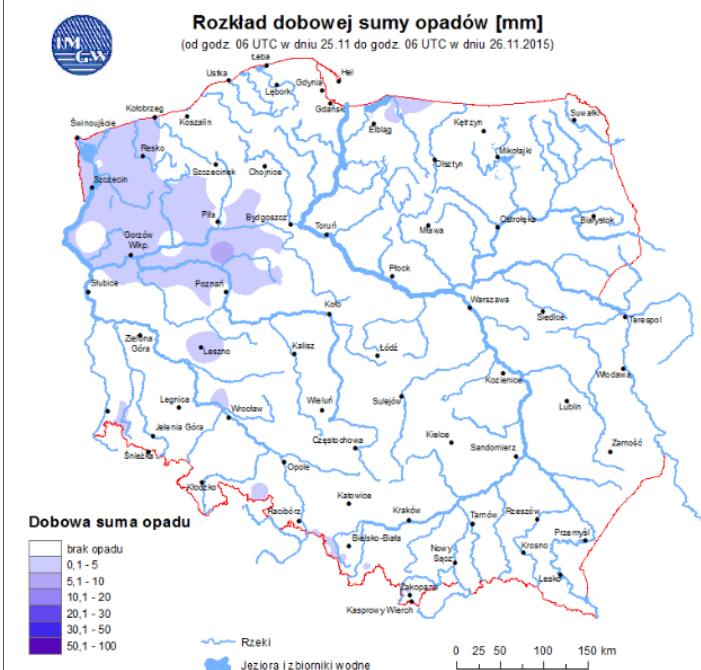


## Drogi wojewódzkie

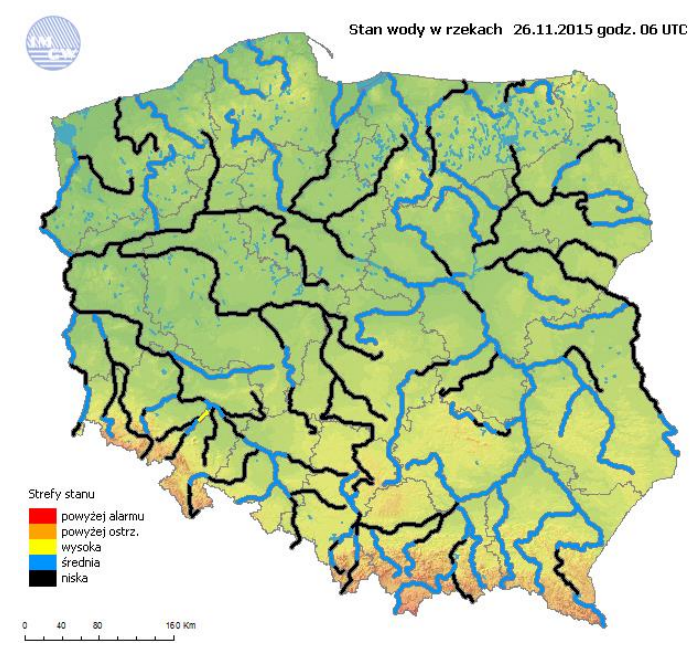


# INFORMACJE HYDROLOGICZNO - METEOROLOGICZNE

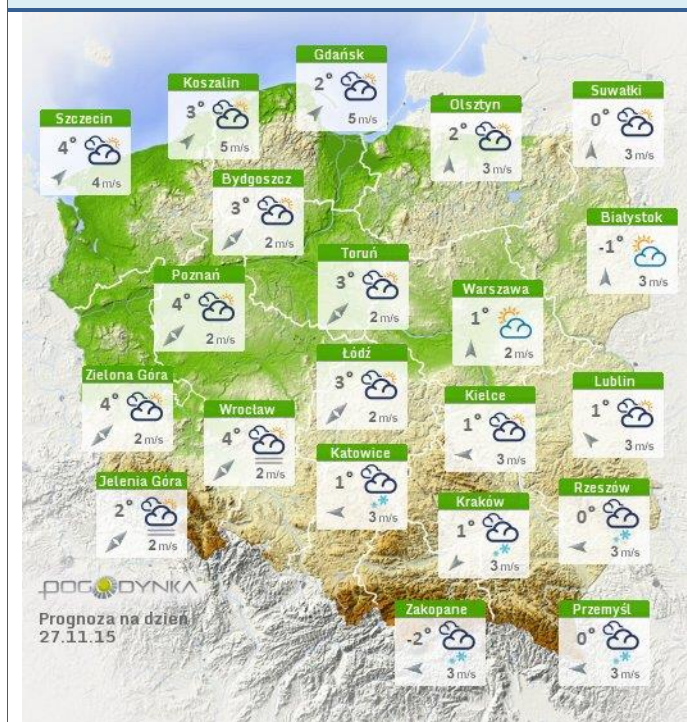
## Rozkład dobowej sumy opadów



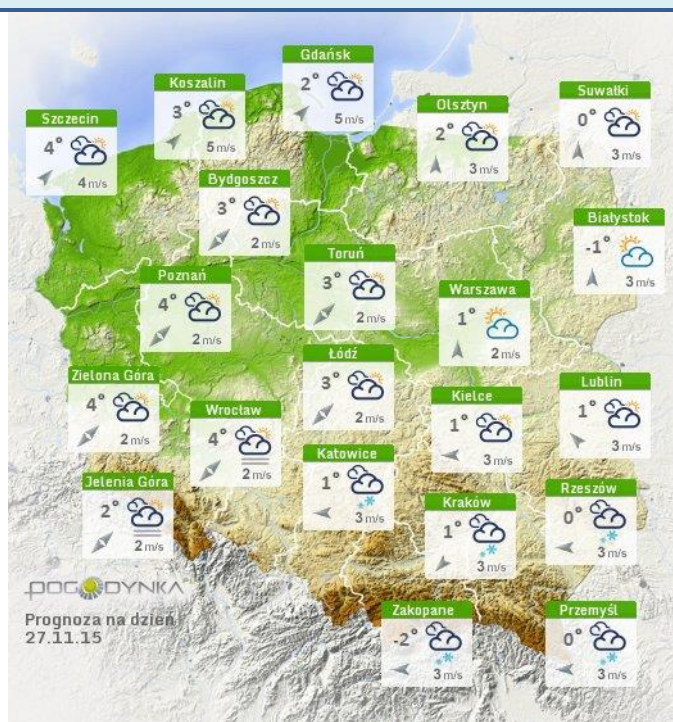
## Stan wody na głównych rzekach Polski



## Prognoza pogody na dziś



## Pogoda na jutro



## Ostrzeżenia hydro/meteorologiczne

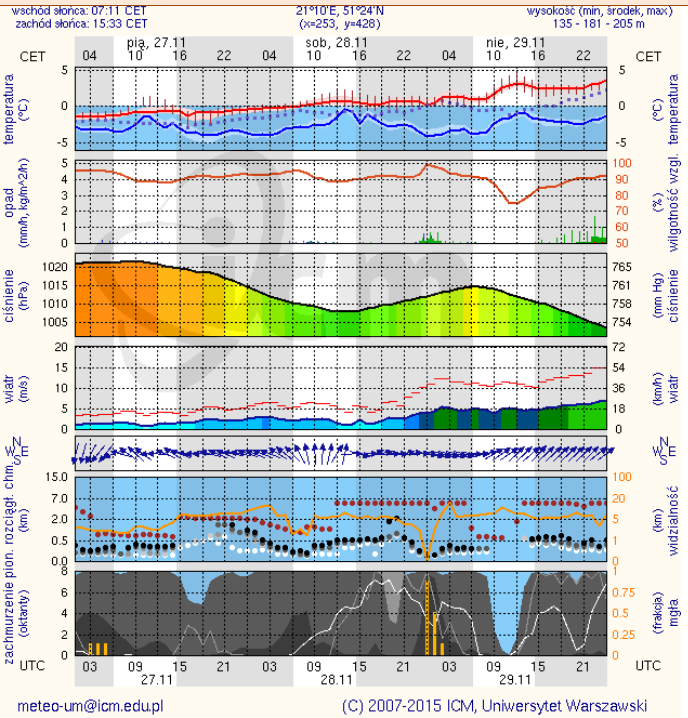
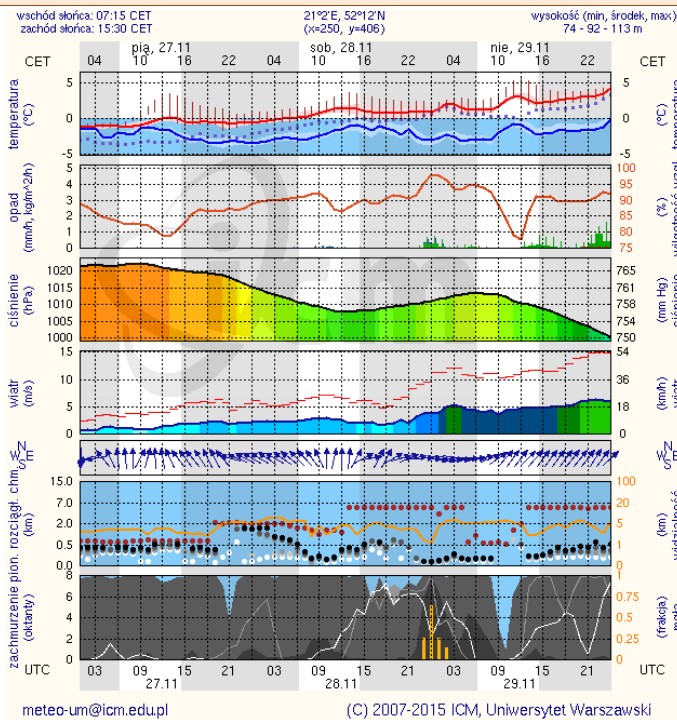
**B R A K**

# METEOROGRAMY

dla głównych miast województwa mazowieckiego :

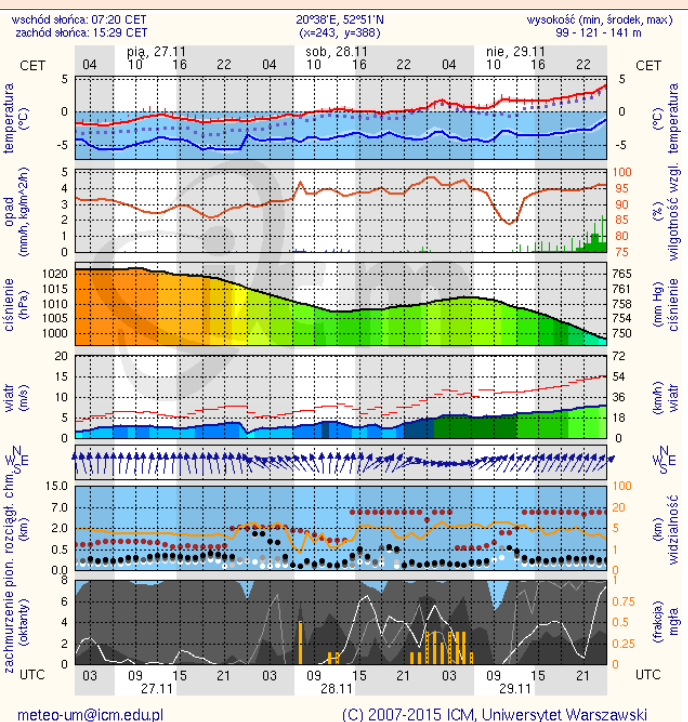
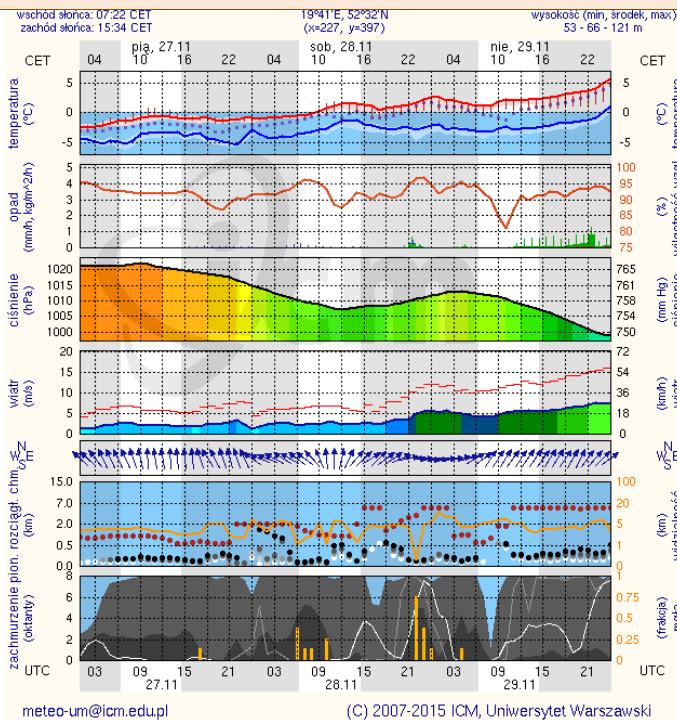
## Warszawa

## Radom



## Płock

## Ciechanów

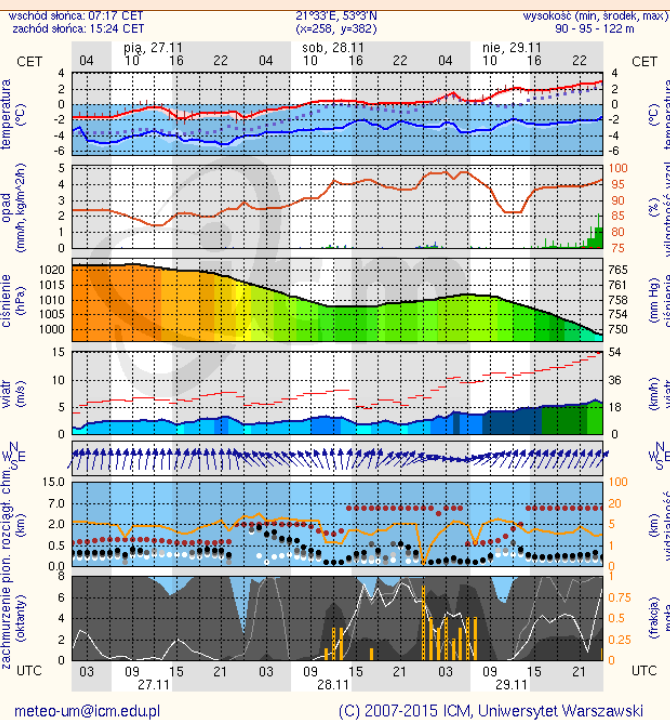


WOJEWÓDZKIE CENTRUM ZARZĄDZANIA KRYZYSOWEGO

Plac Bankowy 3/5, 00-950 Warszawa, tel.: (22) 595-13-00; 595-13-01; 987; fax.: (22) 620-19-40; 695-63-53;

[www.mazowieckie.pl](http://www.mazowieckie.pl)

## Ostrołęka



## Siedlce

