

BIULETYN INFORMACYJNY NR 329/2015
za okres od 25.11.2015 r. godz. 8.00 do 26.11.2015 r. do godz. 8.00

czwartek, 26.11.2015 r.



Najważniejsze zdarzenia z minionej doby

1. Brwinów (pow. pruszkowski) – na A2 doszło do zderzenia 5 pojazdów, utrudnienia w ruchu.

ZESTAWIENIE DANYCH STATYSTYCZNYCH
za okres: 25.11 – 26.11.2015 r.

	KOMENDA STOŁĘCZNA POLICJI		W analizowanym okresie	Od początku roku
	1) Odnotowano wypadków	ogółem	6	2105
2) Ofiary śmiertelne w wypadkach drogowych/ kolejowych/ lotniczych		0/0/0	112/13/0	
3) Osoby ranne w wypadkach drogowych/kolejowych/lotniczych		7/0/0	2334/1/2	
4) Utonięcia /wychłodzenia		0/0	20/0	
	KOMENDA WOJEWÓDZKA POLICJI		W analizowanym okresie	Od początku roku
	1) Odnotowano wypadków	ogółem	7	1914
2) Ofiary śmiertelne w wypadkach drogowych/ kolejowych/ lotniczych		0/0/0	246/6/3	
3) Osoby ranne w wypadkach drogowych/kolejowych/lotniczych		8/0/0	2351/4/2	
4) Utonięcia/wychłodzenia		0/0	38/1	
	KOMENDA WOJEWÓDZKA PAŃSTWOWEJ STRAŻY POŻARNEJ		W analizowanym okresie	Od początku roku
	1) Liczba pożarów (w tym pożary traw)	ogółem	27	21522
2) Ofiary śmiertelne w pożarach/zaczadzenia		0/0	613/8	
3) Osoby ranne w pożarach/zatrute CO		0/0	396/11	
	NADWIŚLAŃSKI ODDZIAŁ STRAŻY GRANICZNEJ		W dniu 25.11.2015	Od początku roku
	1) Ruch graniczny: schengen/ non-schengen	ogółem	24593/8838	9399151/ 4076066
2) Złożone wnioski o nadanie statusu uchodźcy		8	959	
3) Cudzoziemcy, którym odmówiono wjazdu do RP/zatrzymano		2/10	428/996	

UTONIĘCIA		WYCHŁODZENIA		ZATRUCIE CO od 01.10.2014 r.	
w ciągu doby	ogółem w roku	w ciągu doby	ogółem w roku	w ciągu doby	Ogółem
---	58	---	1	---	24

WYKAZ ZGROMADZEŃ PUBLICZNYCH, IMPREZ MASOWYCH I INNYCH WYDARZEŃ planowanych w dniu 25.11.2015 r.

Godziny imprezy	Rodzaj imprezy	Miejsce/Trasa	Organizator	Liczba uczestników	Uwagi
13.30-17.30	masowa artystyczno - rozrywkowa	ul. Łazienkowska 6a, hala Torwar I	Alter Art. Festival	do 3461	Disney On Ice: 25 fantazji na lodzie
17.30-21.00	masowa artystyczno - rozrywkowa	ul. Łazienkowska 6a, hala Torwar I	Alter Art. Festival	do 3461	Disney On Ice: 25 fantazji na lodzie
21.05	masowa sportowa	ul. Łazienkowska 3, Stadion Miejski Legii Warszawa	Legia Warszawa	0/0	mecz piłki nożnej Ligi Europy: Legia Warszawa - FC Midtjylland
bdb	ćwiczenia	ul. Radiowa 2 - Dowództwo Operacyjne Rodzajów Sił Zbrojnych	Dowództwo Operacyjne Rodzajów Sił Zbrojnych	bdb	szkolenie instruktazowo - metodyczne
bdb	inne	Centrum Szkoleniowe IRSS w Białobrzegach, Centrum Rekreacyjne Promenada i REWITA DWD Rynia w Białobrzegach, Centrum Szkolenia Łączności i Informatyki w Zegrzu, 9. Brygada Wsparcia Dowodzenia w Białobrzegach, Centrum Szkolenia w Serocku, Centrum Szkolenia Łączności w Zegrzu, Oddział Specjalny Żandarmerii Wojskowej w Mińsku Mazowieckim, Hotel EKWOS w Grębszowie, Hotel IBIS ul. Ostrobramskiej 36 w Warszawie, Hotel Felix Best Western Hotel przy ul. Omulewskiej 24 w Warszawie, Hotel Double Tree Hilton przy ul. Skalicowej 21 w Warszawie, 1 Brygada Pancerna w Warszawie Wesołej	Dowództwo Generalne Rodzajów Sił Zbrojnych	bdb	międzynarodowe ćwiczenia dowódczo-sztabowe pk. Compact Eagle 15 (obiekty stacjonowania przedstawicieli Sił Zbrojnych Państw Sojusznicznych)

ZAGROŻENIA ŚRODOWISKA

Wyniki pomiarów zanieczyszczeń powietrza za minioną dobę [w µg/m³] na automatycznych stacjach WIOŚ w Warszawie

DATA: 25-11-2015 < >

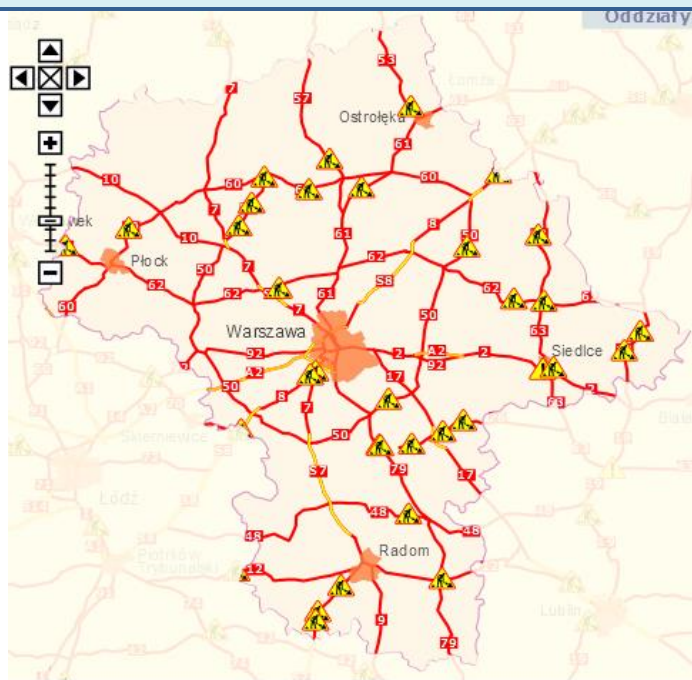
Stacja	PM10		NO2		CO		O3		SO2-S1		SO2-S24	
	µg/m3	% LV	µg/m3	% LV	µg/m3	% LV	µg/m3	% LV	µg/m3	% LV	µg/m3	% LV
Belsk-IGFPAN			39.9	19.9	547	5.47	27.8	23.07	9.2	2.62	6.4	5.1
Granica-KPN			37.9	18.9			25.5	21.16	7.3	2.08	5.1	4.06
Legionowo-Zegrzyńska			30.3	15.11			20.5	17.01	22	6.28	8.9	7.09
Piastów-Pułaskiego			46.7	23.29			25.7	21.33	17.4	4.96	10	7.97
Płock-Reja	44.3	87.72	43.4	21.65	955	9.55			14.5	4.14	8.2	6.53
Płock-Gimnazjum			47.7	23.79	455	4.55	17.7	14.69	17.2	4.91	9.1	7.25
Radom-Tochtermana	48.9	96.83	43.7	21.8	1011	10.11	19.4	16.1	14.2	4.05	8.7	6.93
Siedlce-Konarskiego	49.9	98.81	31.7	15.81	771	7.71	29.4	24.4	19.6	5.59	8.1	6.45
Warszawa-Ko komunikacyjna	52	102.97	86	42.89	1038	10.38						
Warszawa-M arszałkowska			98.2	48.98	1395	13.95						
Warszawa-Po dleśna							13.1	10.87				
Warszawa-Targówek	35.6	70.5	49.7	24.79	537	5.37	17.2	14.27	35.7	10.19	12.6	10.04
Warszawa-Ursynów	31.8	62.97	47.5	23.69			20.9	17.34	39.9	11.38	10.4	8.29
Żyrardów-Roosevelta	38.8	76.83	39.8	19.85			32.8	27.22	11.7	3.34	6.5	5.18

Skala jakości powietrza

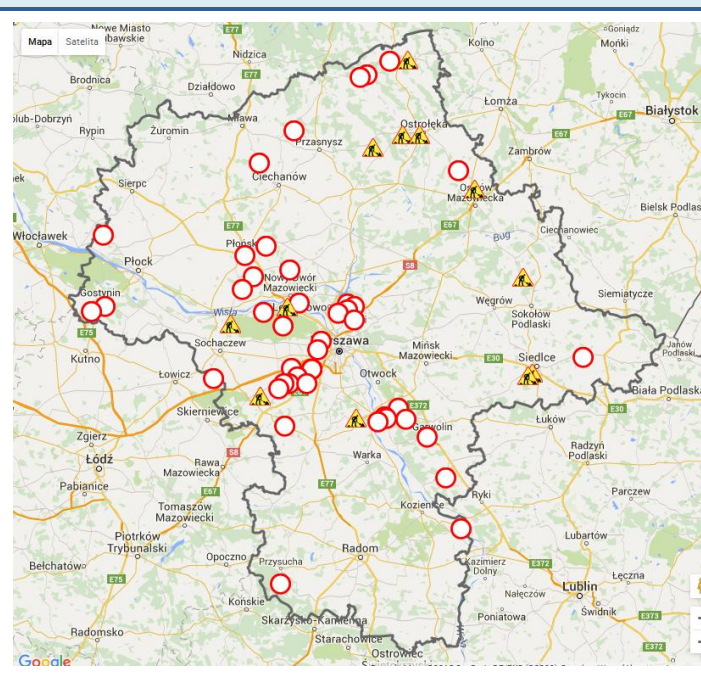
	PM10 - 1h	PM10 - 24h	NO ₂ - 1h	CO - 8h	O ₃ - 1h	O ₃ - 8h	SO ₂ - 1h	SO ₂ - 24h
Bardzo dobry	0-20	0-20	0-40	0-2000	0-24	0-24	0-70	0-25
Dobry	20-60	20-60	40-120	2000-6000	24-72	24-72	70-210	25-50
Umiarkowany	60-100	60-100	120-200	6000-10000	72-120	72-120	210-350	60-100
Dostateczny	100-140	100-140	200-280	10000-140000	120-168	120-168	350-490	100-125
Źły	140-200	140-200	280-400	>140000	168-240	168-240	490-700	>125
Bardzo zły	>200	>200	>400		>240	>240	>700	

Utrudnienia na drogach

Drogi krajowe

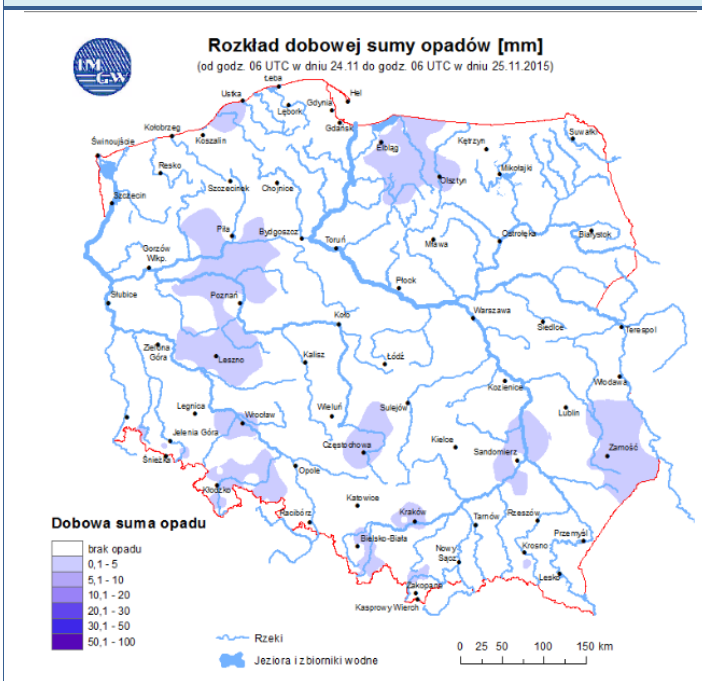


Drogi wojewódzkie

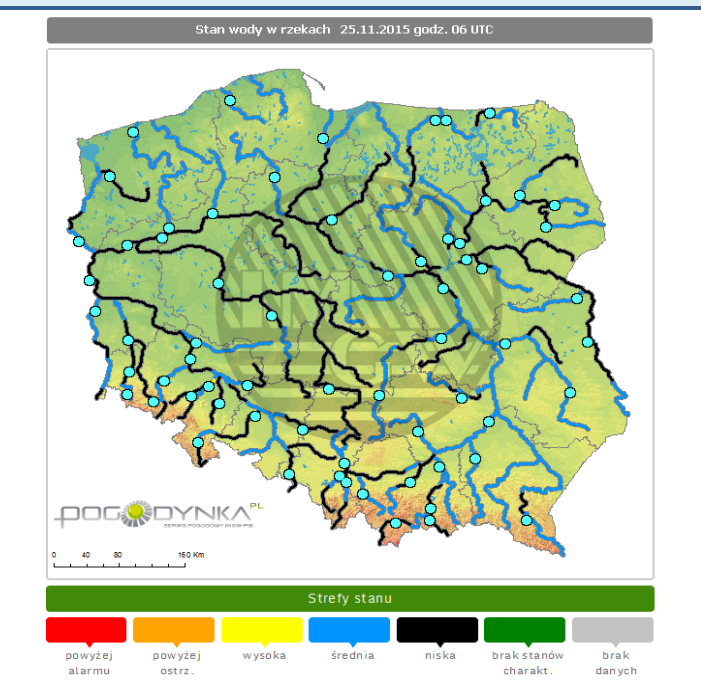


INFORMACJE HYDROLOGICZNO - METEOROLOGICZNE

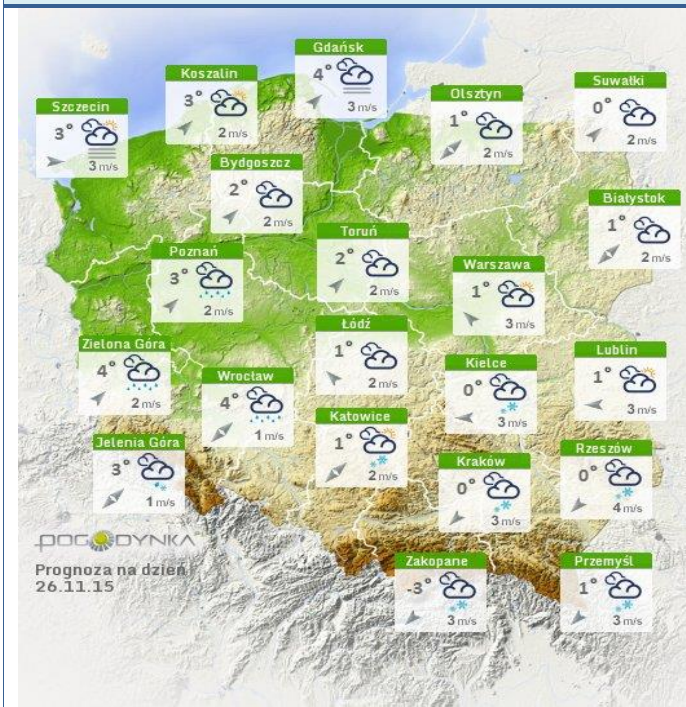
Rozkład dobowej sumy opadów



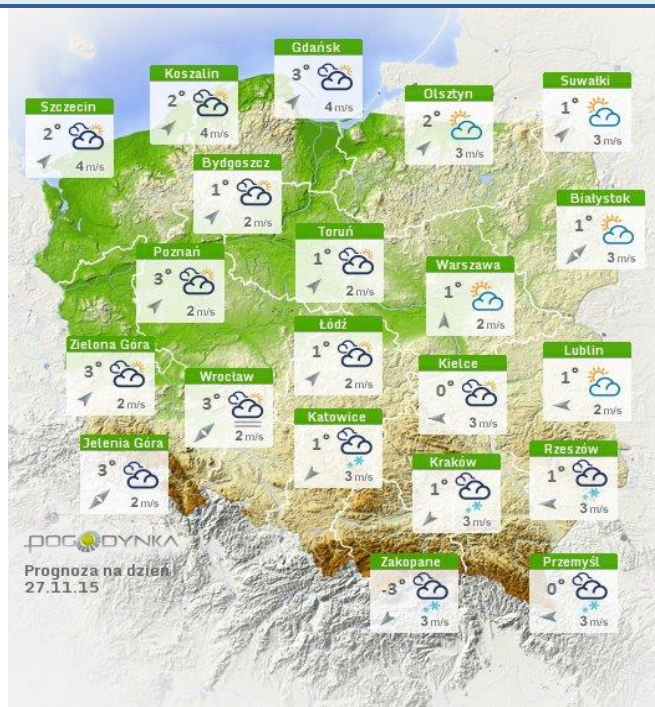
Stan wody na głównych rzekach Polski



Prognoza pogody na dziś



Pogoda na jutro



Ostrzeżenia hydro/meteorologiczne

B R A K

