

BIULETYN INFORMACYJNY NR 326/2015
za okres od 22.11.2015 r. godz. 8.00 do 23.11.2015 r. do godz. 8.00

poniedziałek, 23.11.2015 r.



Najważniejsze zdarzenia z minionej doby

1. m. Glinki (powiat otwocki) – kolizja TIR-a przewożącego granulát.
2. m. Józefów (powiat otwocki) – wypadek drogowy, jedna ofiara śmiertelna.

ZESTAWIENIE DANYCH STATYSTYCZNYCH
za okres: 22.11 – 23.11.2015 r.

	KOMENDA STOŁECZNA POLICJI		W analizowanym okresie	Od początku roku
	1) Odnotowano wypadków	ogółem	5	2089
	2) Ofiary śmiertelne w wypadkach drogowych/ kolejowych/ lotniczych		1/0/0	112/13/0
	3) Osoby ranne w wypadkach drogowych/kolejowych/lotniczych		7/0/0	2313/1/2
	4) Utonięcia /wychłodzenia		0/0	20/0
	KOMENDA WOJEWÓDZKA POLICJI		W analizowanym okresie	Od początku roku
	1) Odnotowano wypadków	ogółem	5	1898
	2) Ofiary śmiertelne w wypadkach drogowych/ kolejowych/ lotniczych		0/0/0	245/6/3
	3) Osoby ranne w wypadkach drogowych/kolejowych/lotniczych		8/0/0	2332/4/2
	4) Utonięcia/wychłodzenia		0/0	38/1
	KOMENDA WOJEWÓDZKA PAŃSTWOWEJ STRAŻY POŻARNEJ		W analizowanym okresie	Od początku roku
	1) Liczba pożarów (w tym pożary traw)	ogółem	28	21445
	2) Ofiary śmiertelne w pożarach/zaczadzenia		0/0	612/8
	3) Osoby ranne w pożarach/zatrute CO		2/0	395/11
	NADWIŚLAŃSKI ODDZIAŁ STRAŻY GRANICZNEJ		W dniu 22.11.2015	Od początku roku
	1) Ruch graniczny: schengen/ non-schengen	ogółem	21834/11498	9325386/ 4047829
	2) Złożone wnioski o nadanie statusu uchodźcy		0	938
	3) Cudzoziemcy, którym odmówiono wjazdu do RP/zatrzymano		0/4	422/971

UTONIĘCIA		WYCHŁODZENIA		ZATRUCIE CO od 01.10.2014 r.	
w ciągu doby	ogółem w roku	w ciągu doby	ogółem w roku	w ciągu doby	Ogółem
---	58	---	1	---	24

WYKAZ ZGROMADZEŃ PUBLICZNYCH, IMPREZ MASOWYCH I INNYCH WYDARZEŃ planowanych w dniu 23.11.2015 r.

Godziny imprezy	Rodzaj imprezy	Miejsce/Trasa	Organizator	Liczba uczestników	Uwagi
bdb	inne	Centrum Szkoleniowe IRSS w Białobrzegach, Centrum Rekreacyjne Promenada i REWITA DWD Rynia w Białobrzegach, Centrum Szkolenia Łączności i Informatyki w Zegrzu, 9. Brygada Wsparcia Dowodzenia w Białobrzegach, Centrum Szkolenia w Serocku, Centrum Szkolenia Łączności w Zegrzu, Oddział Specjalny Żandarmerii Wojskowej w Mińsku Mazowieckim, Hotel EKWOS w Grębiszewie, Hotel IBIS ul. Ostrobramskiej 36 w Warszawie, Hotel Felix Best Western Hotel przy ul. Omulewskiej 24 w Warszawie, Hotel Double Tree Hilton przy ul. Skalicowej 21 w Warszawie, 1 Brygada Pancerna w Warszawie Wesolej	Dowództwo Generalne Rodzajów Sił Zbrojnych	bdb	międzynarodowe ćwiczenia dowódczo-sztabowe pk. Compact Eagle 15 (obiekt stacjonowania przedstawicieli Sił Zbrojnych Państw Sojusznicych)

ZAGROŻENIA ŚRODOWISKA

Wyniki pomiarów zanieczyszczeń powietrza za minioną dobę [w µg/m³] na automatycznych stacjach WIOŚ w Warszawie

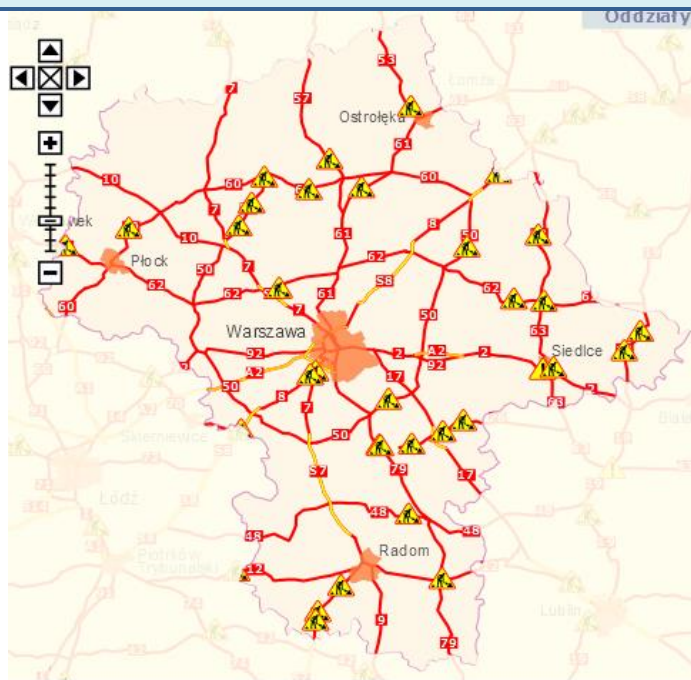
DATA	22-11-2015		<	>	Kalendarz	Prezentuj dane						
Stacja	PM10		NO2		CO		O3		SO2-S1		SO2-S24	
	µg/m3	% LV	µg/m3	% LV	µg/m3	% LV	µg/m3	% LV	µg/m3	% LV	µg/m3	% LV
Belsk-IGFPAN			15.1	7.53	594	5.94	40.3	33.44	5.5	1.57	4.4	3.51
Granica-KPN			21.1	10.52			34.1	28.3	3.1	0.88	2.3	1.83
Legionowo-Zegrzyńska			23	11.47			33.7	27.97				
Piastów-Pułaskiego			41.1	20.5			33.2	27.55	20.1	5.73	9.8	7.81
Płock-Reja	24.1	47.72	23.5	11.72	942	9.42			3.4	0.97	2	1.59
Płock-Gimnazjum			28.6	14.26	521	5.21	27.9	23.15	4.6	1.31	3.3	2.63
Radom-Tochtermana	44.2	87.52	38.9	19.4	1972	19.72	25.4	21.08	9.4	2.68	5.4	4.3
Siedlce-Konarskiego	66.7	132.08	30.8	15.36	1038	10.38	20.4	16.93	7.7	2.2	4.2	3.35
Warszawa-Komunikacyjna	47.4	93.86	79.7	39.75	1305	13.05						
Warszawa-Marszałkowska			50.6	25.24	924	9.24						
Warszawa-Podlesna							31.2	25.89				
Warszawa-Targówek	33.2	65.74	46.9	23.39	1156	11.56	23.9	19.83	10.6	3.02	3.7	2.95
Warszawa-Ursynów	32.9	65.15	43.3	21.6			24.5	20.33	10	2.85	7	5.58
Żyrardów-Roosevelta	25.3	50.1	33.2	16.56			32.6	27.05	9.3	2.65	4.4	3.51

Skala jakości powietrza

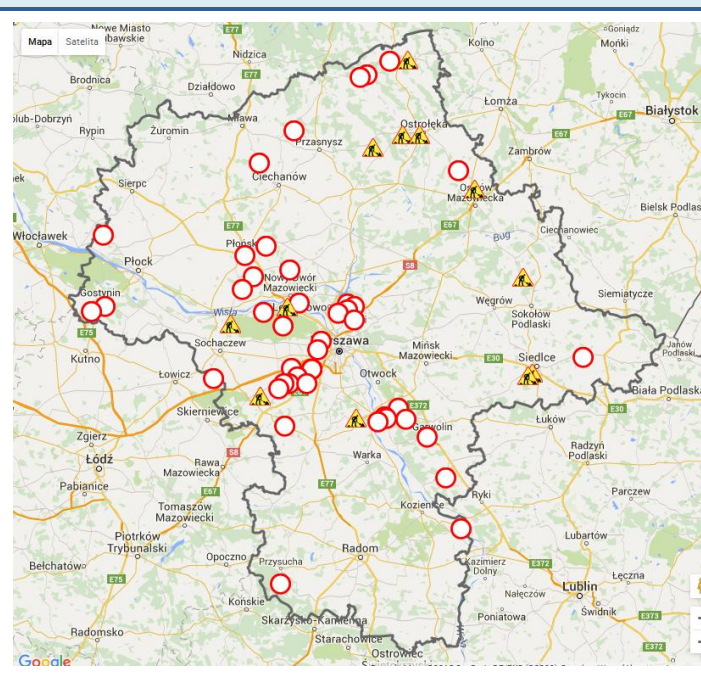
	PM10 - 1h	PM10 - 24h	NO ₂ - 1h	CO - 8h	O ₃ - 1h	O ₃ - 8h	SO ₂ - 1h	SO ₂ - 24h
Bardzo dobry	0-20	0-20	0-40	0-2000	0-24	0-24	0-70	0-25
Dobry	20-60	20-60	40-120	2000-6000	24-72	24-72	70-210	25-60
Umiarkowany	60-100	60-100	120-200	6000-10000	72-120	72-120	210-350	60-100
Dostateczny	100-140	100-140	200-280	10000-14000	120-168	120-168	350-490	100-125
Zły	140-200	140-200	280-400	14000	168-240	168-240	490-700	>125
Bardzo zły	>200	>200	>400		>240	>240	>700	

Utrudnienia na drogach

Drogi krajowe

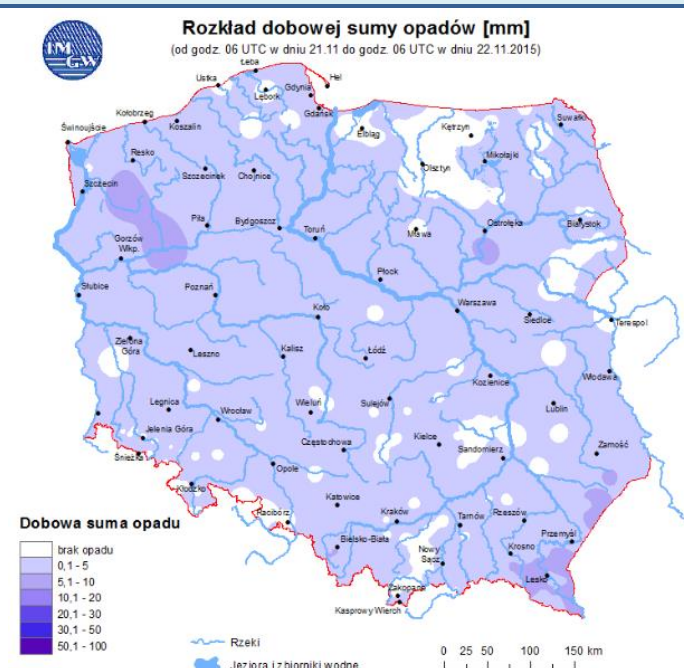


Drogi wojewódzkie

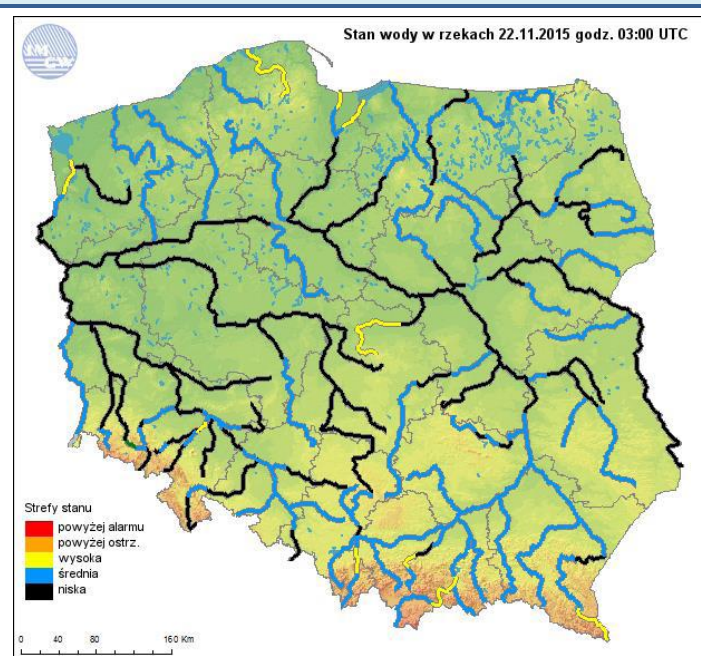


INFORMACJE HYDROLOGICZNO - METEOROLOGICZNE

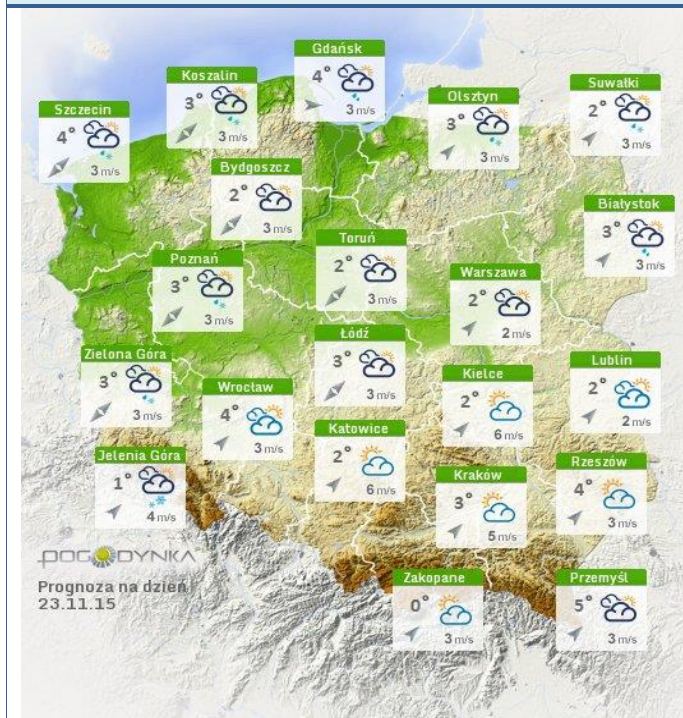
Rozkład dobowej sumy opadów



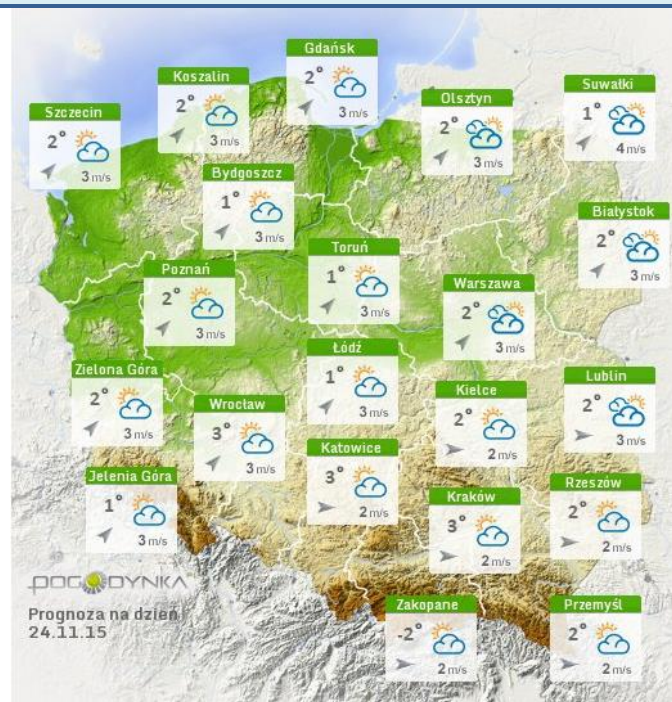
Stan wody na głównych rzekach Polski



Prognoza pogody na dziś



Pogoda na jutro



Ostrzeżenia hydro/meteorologiczne

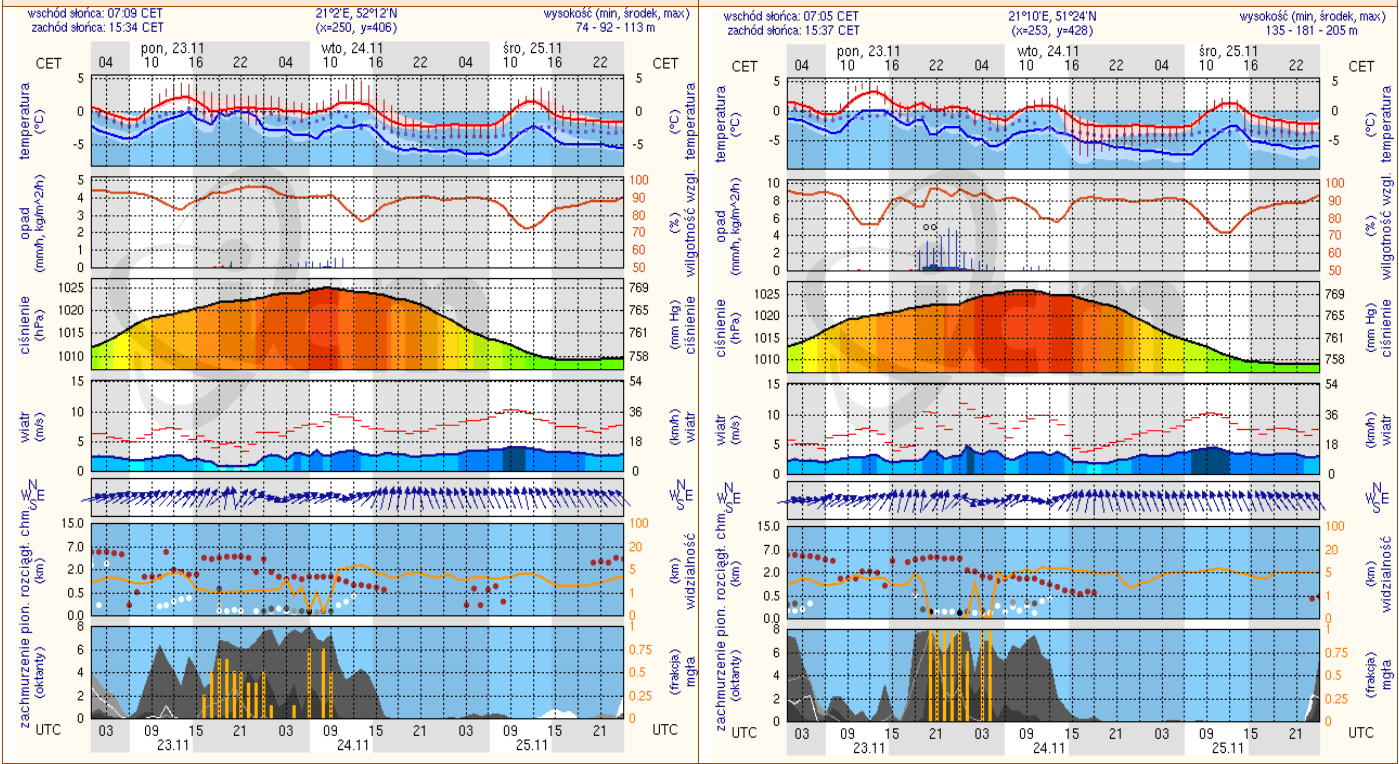
B R A K

METEOROGRAMY

dla głównych miast województwa mazowieckiego:

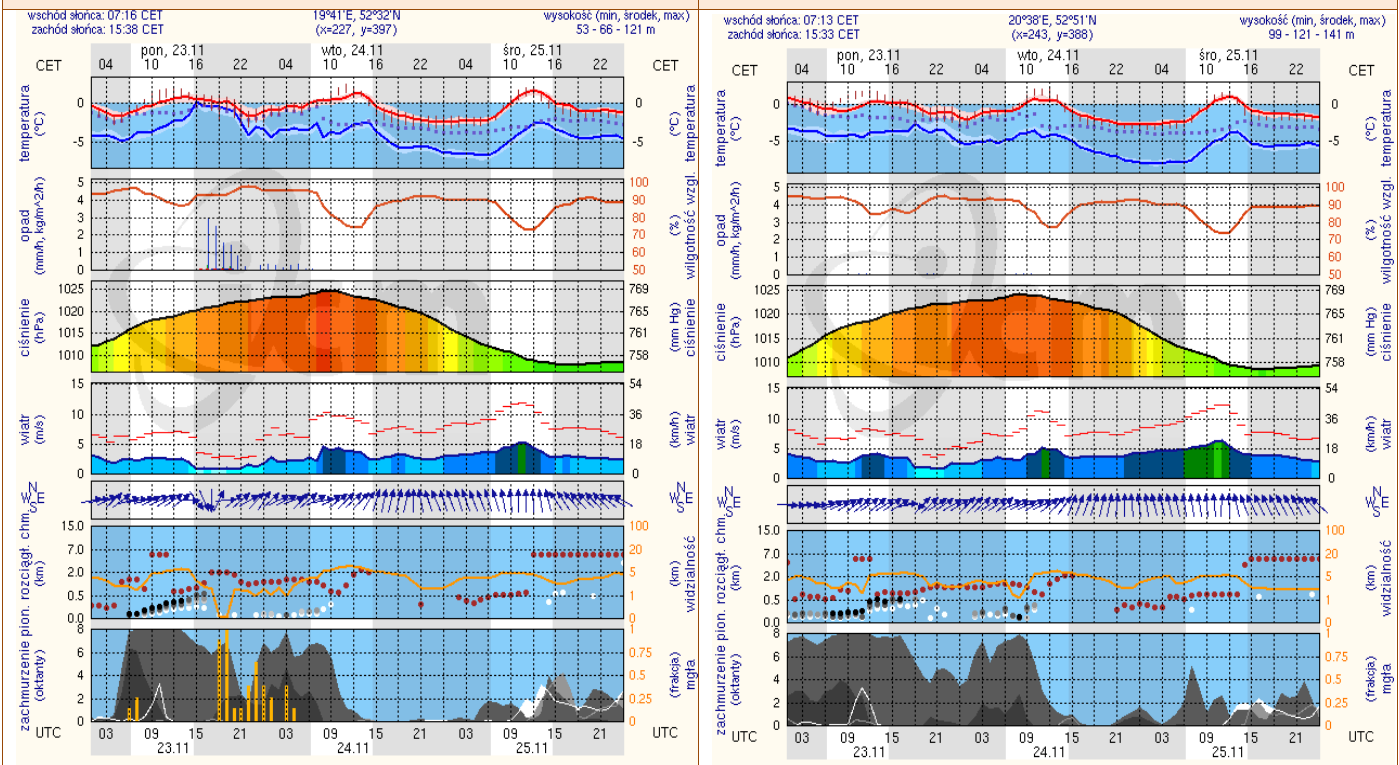
Warszawa

Radom

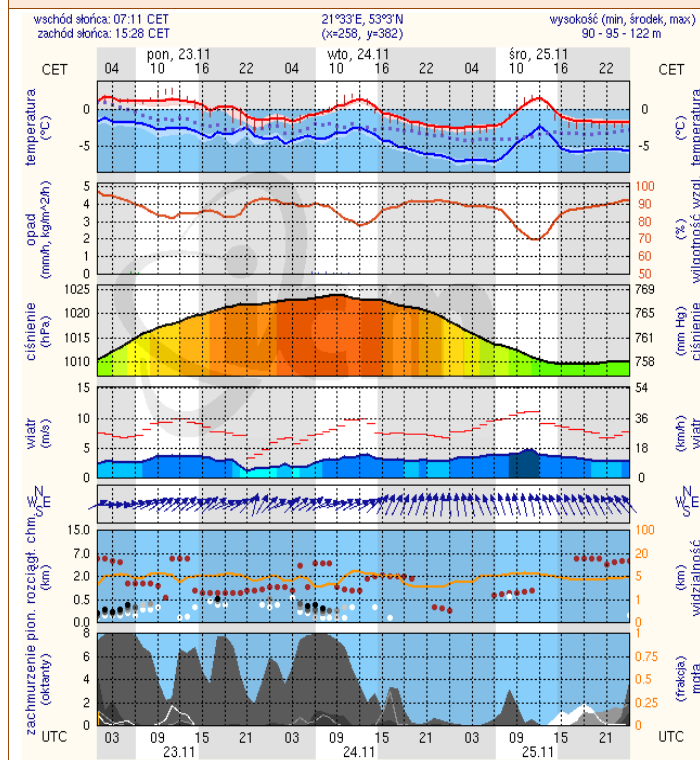


Płock

Ciechanów



Ostrołęka



Siedlce

