



**BIULETYN INFORMACYJNY NR 325/2015**  
za okres od 21.11.2015 r. godz. 8.00 do 22.11.2015 r. do godz. 8.00

niedziela, 22.11.2015 r.



**Najważniejsze zdarzenia z minionej doby**

1. Bez poważniejszych zdarzeń.

**ZESTAWIENIE DANYCH STATYSTYCZNYCH**  
za okres: 21.11 – 22.11.2015 r.

	KOMENDA STOŁECZNA POLICJI		W analizowanym okresie	Od początku roku
	1) Odnotowano wypadków	ogółem	8	2084
2) Ofiary śmiertelne w wypadkach drogowych/ kolejowych/ lotniczych		0/0/0	111/13/0	
3) Osoby ranne w wypadkach drogowych/kolejowych/lotniczych		10/0/0	2306/1/2	
4) Utonięcia /wychłodzenia		0/0	20/0	
	KOMENDA WOJEWÓDZKA POLICJI		W analizowanym okresie	Od początku roku
	1) Odnotowano wypadków	ogółem	10	1893
2) Ofiary śmiertelne w wypadkach drogowych/ kolejowych/ lotniczych		0/0/0	245/6/3	
3) Osoby ranne w wypadkach drogowych/kolejowych/lotniczych		9/0/0	2324/4/2	
4) Utonięcia/wychłodzenia		0/0	38/1	
	KOMENDA WOJEWÓDZKA PAŃSTWOWEJ STRAŻY POŻARNEJ		W analizowanym okresie	Od początku roku
	1) Liczba pożarów (w tym pożary traw)	ogółem	22	21417
2) Ofiary śmiertelne w pożarach/zaczadzenia		0/0	612/8	
3) Osoby ranne w pożarach/zatrute CO		0/0	393/11	
	NADWIŚLAŃSKI ODDZIAŁ STRAŻY GRANICZNEJ		W dniu 20.11.2015	Od początku roku
	1) Ruch graniczny: schengen/ non-schengen	ogółem	17065/10159	9303552/4036331
2) Złożone wnioski o nadanie statusu uchodźcy		0	938	
3) Cudzoziemcy, którym odmówiono wjazdu do RP/zatrzymano		1/0	422/967	

UTONIĘCIA		WYCHŁODZENIA		ZATRUCIE CO od 01.10.2014 r.	
w ciągu doby	ogółem w roku	w ciągu doby	ogółem w roku	w ciągu doby	Ogółem
---	58	---	1	---	24

**WYKAZ ZGROMADZEŃ PUBLICZNYCH, IMPREZ MASOWYCH I INNYCH WYDARZEŃ planowanych w dniu 22.11.2015 r.**

Godziny imprezy	Rodzaj imprezy	Miejsce/Trasa	Organizator	Liczba uczestników w	Uwagi
10.00-17.00	targi	al. Poniatowskiego 1, galeria stadionu PGE Narodowy	Murator Expo	ok. 1000	53 edycja targów mieszkaniowych "Nowy Dom, Nowe Mieszkanie 2015"
18.00-23.30	masowa artystyczno - rozrywkowa	ul. Łazienkowska 6a, hala Torwar I	Agencja Reklamowo-Produkcyjna	do 4000	Tribute To Michael Jackson Symfonicznie
bdb	inne	obiekty stacjonowania przedstawicieli Sił Zbrojnych Państw Sojuszniczych	Dowództwo Generalne Rodzajów Sił Zbrojnych	bdb	międzynarodowe ćwiczenia dowódczo-sztabowe pk. Compact Eagle 15

**ZAGROŻENIA ŚRODOWISKA**

Wyniki pomiarów zanieczyszczeń powietrza za minioną dobę [w µg/m<sup>3</sup>] na automatycznych stacjach WIOŚ w Warszawie

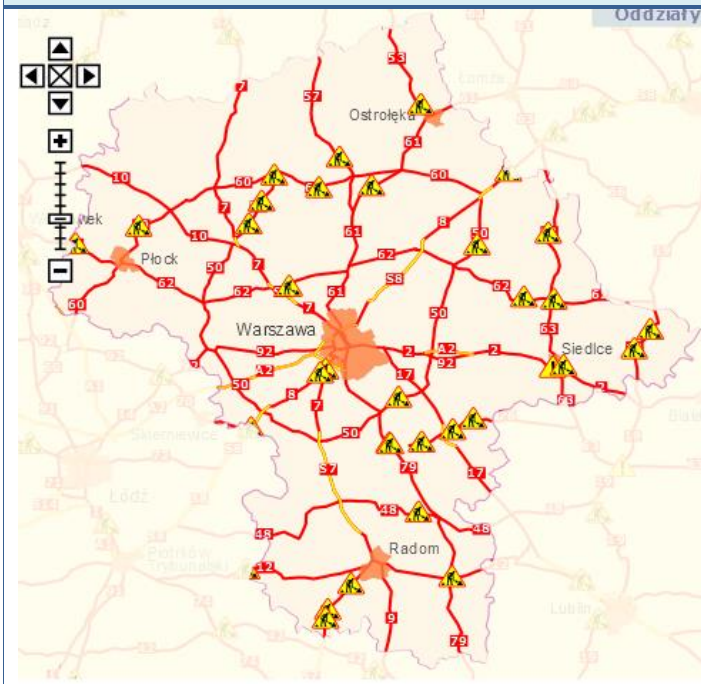
DATA	21-11-2015		<input type="button" value="Kalendarz"/>		<input type="button" value="Prezentuj dane"/>							
Stacja	PM10		NO2		CO		O3		SO2-S1		SO2-S24	
	µg/m3	% LV	µg/m3	% LV	µg/m3	% LV	µg/m3	% LV	µg/m3	% LV	µg/m3	% LV
Belsk-IGFPAN			16.4	8.18	554	5.54	43.7	36.27	6.6	1.88	4.9	3.9
Granica-KPN			16.6	8.28			38.2	31.7	2.6	0.74	2	1.59
Legionowo-Zegrzyńska			23.7	11.82			34	28.22	8.5	2.43	5.6	4.46
Piastów-Pułaskiego			57	28.43			30.4	25.23	16.5	4.71	10.1	8.05
Płock-Reja	23.8	47.13	39.5	19.7	910	9.1			3.5	1	1.8	1.43
Płock-Gimnazjum			44.6	22.24	480	4.8	31.5	26.14	3.9	1.11	1.8	1.43
Radom-Tochtermana	50.5	100	50.2	25.04	1782	17.82	26.6	22.07	11.8	3.37	5.2	4.14
Siedlce-Konarskiego	44.6	88.32	45	22.44	1022	10.22	38.8	32.2	5.7	1.63	3.8	3.03
Warszawa-Komunikacyjna	40.9	80.99	92.5	46.13	1326	13.26						
Warszawa-Marszałkowska			50.8	25.34	891	8.91						
Warszawa-Podleśna							32	26.56				
Warszawa-Targówek	22.1	43.76	50.5	25.19	1081	10.81	27.1	22.49	13.9	3.97	4	3.19
Warszawa-Ursynów	23.5	46.53	56.2	28.03			21.9	18.17	8.5	2.43	6.8	5.42
Żyrardów-Roosevelta	28.1	55.64	36.3	18.1			36.4	30.21	10.1	2.88	4.6	3.67

**Skala jakości powietrza**

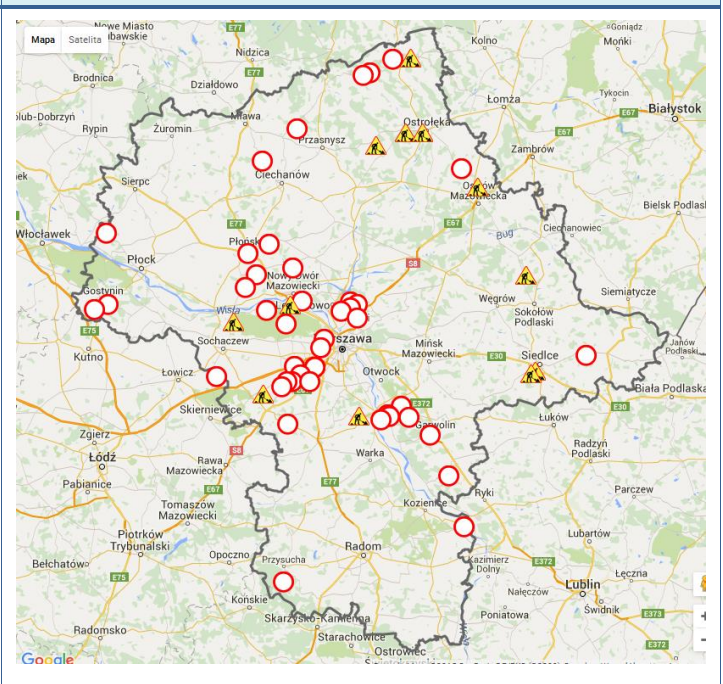
	PM10 - 1h	PM10 - 24h	NO <sub>2</sub> - 1h	CO - 8h	O <sub>3</sub> - 1h	O <sub>3</sub> - 8h	SO <sub>2</sub> - 1h	SO <sub>2</sub> - 24h
<b>Bardzo dobry</b>	0-20	0-20	0-40	0-2000	0-24	0-24	0-70	0-25
<b>Dobry</b>	20-60	20-60	40-120	2000-6000	24-72	24-72	70-210	25-50
<b>Umiarkowany</b>	60-100	60-100	120-200	6000-10000	72-120	72-120	210-350	60-100
<b>Dostateczny</b>	100-140	100-140	200-280	10000-140000	120-168	120-168	350-490	100-125
<b>Zły</b>	140-200	140-200	280-400	>140000	168-240	168-240	490-700	>125
<b>Bardzo zły</b>	>200	>200	>400		>240	>240	>700	

# Utrudnienia na drogach

## Drogi krajowe

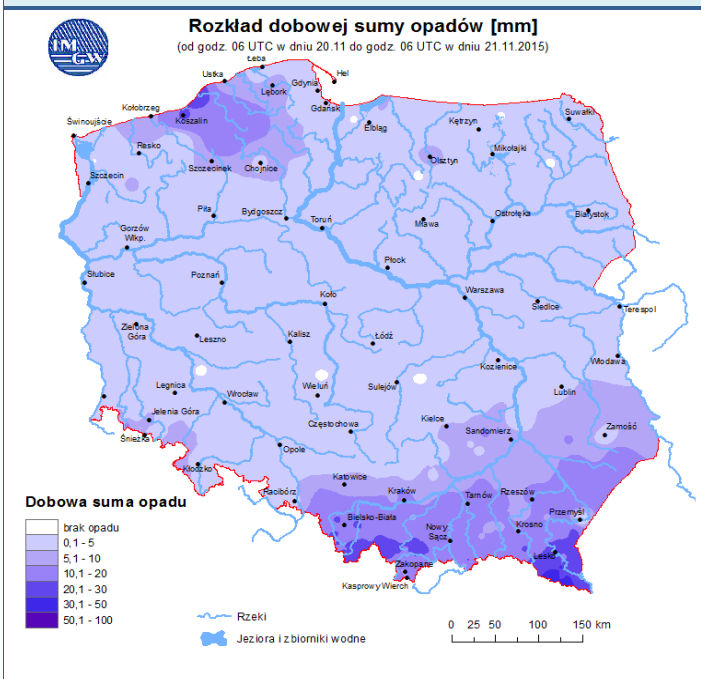


## Drogi wojewódzkie

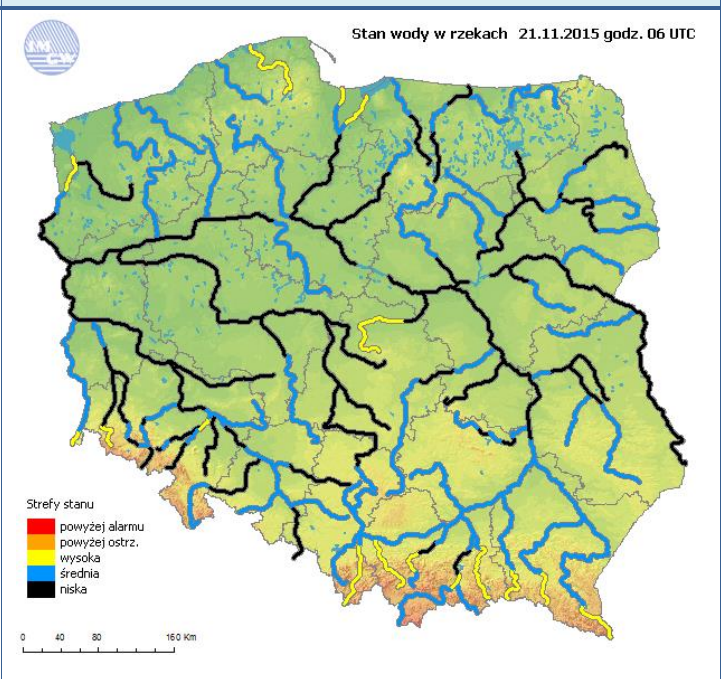


# INFORMACJE HYDROLOGICZNO - METEOROLOGICZNE

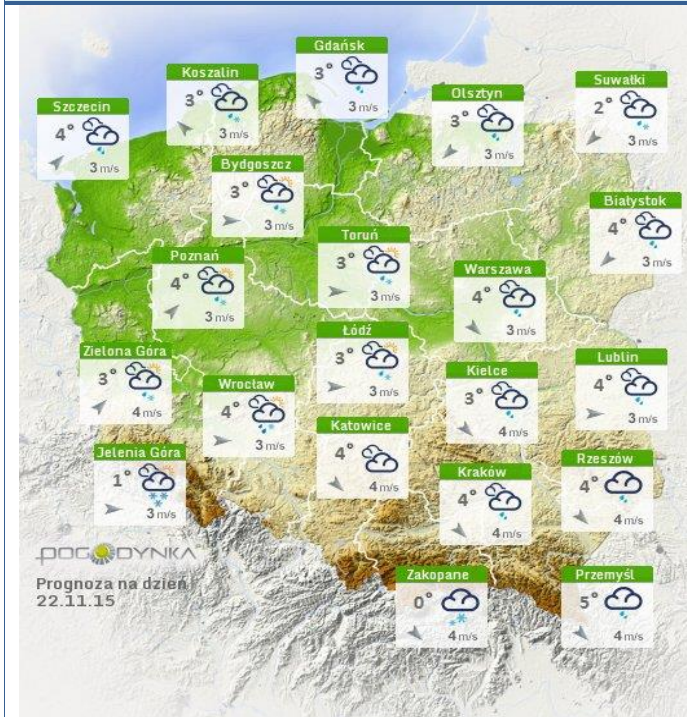
## Rozkład dobowej sumy opadów



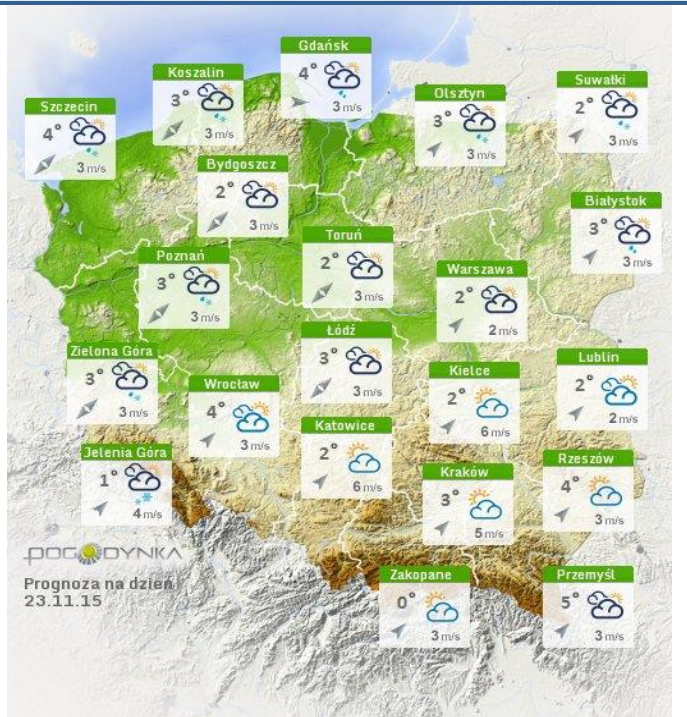
## Stan wody na głównych rzekach Polski



## Prognoza pogody na dziś



## Pogoda na jutro



## Ostrzeżenia hydro/meteorologiczne

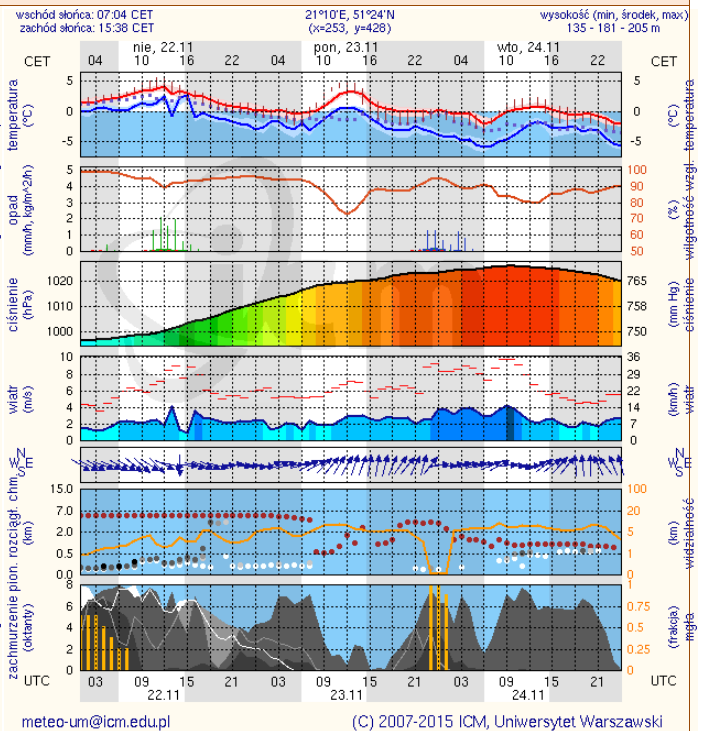
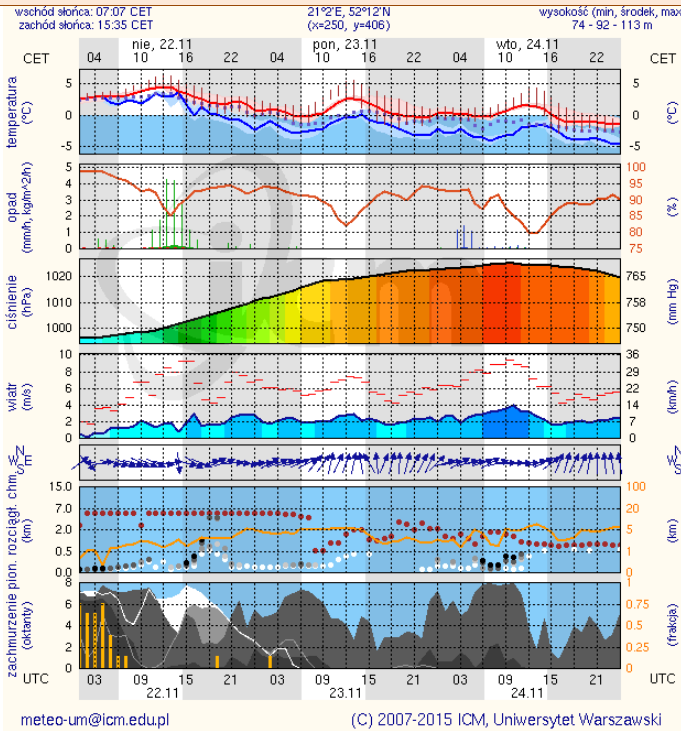
**B R A K**

# METEOROGRAMY

dla głównych miast województwa mazowieckiego:

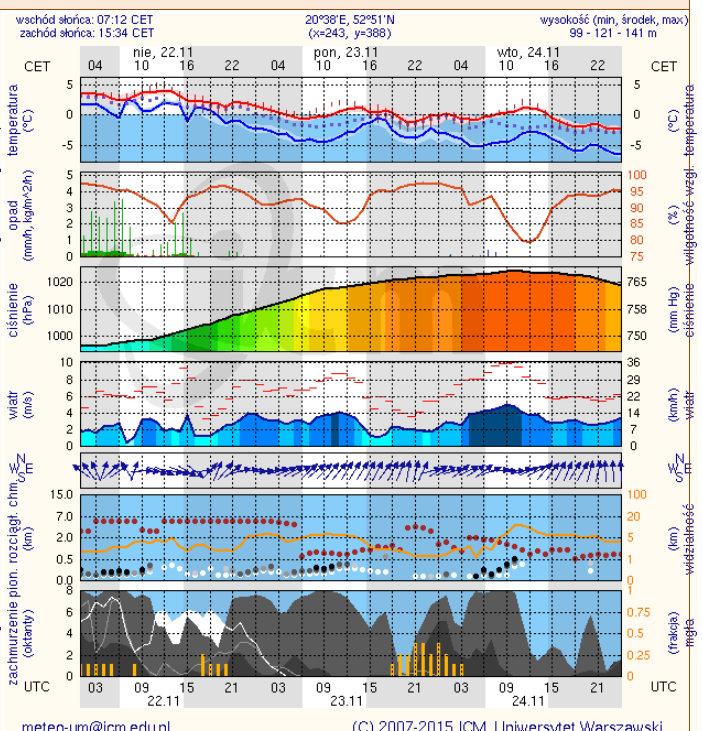
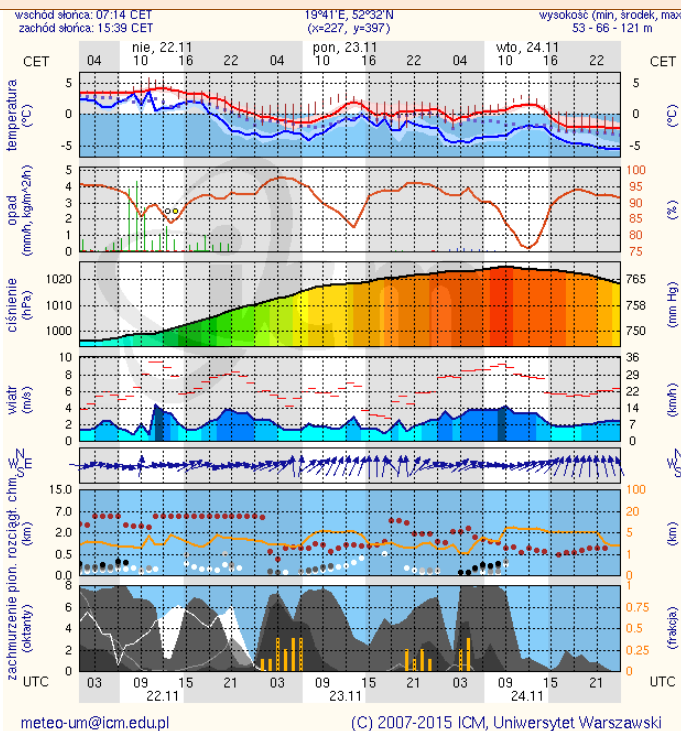
## Warszawa

## Radom



## Płock

## Ciechanów



# Ostrołęka

# Siedlce

