



BIULETYN INFORMACYJNY NR 324/2015
za okres od 20.11.2015 r. godz. 8.00 do 21.11.2015 r. do godz. 8.00

sobota, 21.11.2015 r.



Najważniejsze zdarzenia z minionej doby

1. Warszawa, ul. Mińska 25C – wybuch na budowie, dwie osoby ranne.
2. Legionowo – śmiertelne potrącenie przez pociąg SKM.

ZESTAWIENIE DANYCH STATYSTYCZNYCH
za okres: 20.11 – 21.11.2015 r.

	KOMENDA STOŁECZNA POLICJI		W analizowanym okresie	Od początku roku
	1) Odnotowano wypadków	ogółem	6	2076
2) Ofiary śmiertelne w wypadkach drogowych/ kolejowych/ lotniczych		0/1/0	111/13/0	
3) Osoby ranne w wypadkach drogowych/kolejowych/lotniczych		6/0/0	2296/1/2	
4) Utonięcia /wychłodzenia		0/0	20/0	
	KOMENDA WOJEWÓDZKA POLICJI		W analizowanym okresie	Od początku roku
	1) Odnotowano wypadków	ogółem	6	1883
2) Ofiary śmiertelne w wypadkach drogowych/ kolejowych/ lotniczych		0/0/0	245/6/3	
3) Osoby ranne w wypadkach drogowych/kolejowych/lotniczych		7/0/0	2315/4/2	
4) Utonięcia/wychłodzenia		0/0	38/1	
	KOMENDA WOJEWÓDZKA PAŃSTWOWEJ STRAŻY POŻARNEJ		W analizowanym okresie	Od początku roku
	1) Liczba pożarów (w tym pożary traw)	ogółem	19	21395
2) Ofiary śmiertelne w pożarach/zaczadzenia		0/0	612/8	
3) Osoby ranne w pożarach/zatrute CO		2/0	393/11	
	NADWIŚLAŃSKI ODDZIAŁ STRAŻY GRANICZNEJ		W dniu 20.11.2015	Od początku roku
	1) Ruch graniczny: schengen/ non-schengen	ogółem	28243/11074	9286487/4026172
2) Złożone wnioski o nadanie statusu uchodźcy		0	938	
3) Cudzoziemcy, którym odmówiono wjazdu do RP/zatrzymano		4/2	421/967	

UTONIĘCIA		WYCHŁODZENIA		ZATRUCIE CO od 01.10.2014 r.	
w ciągu doby	ogółem w roku	w ciągu doby	ogółem w roku	w ciągu doby	Ogółem
---	58	---	1	---	24

WYKAZ ZGROMADZEŃ PUBLICZNYCH, IMPREZ MASOWYCH I INNYCH WYDARZEŃ planowanych w dniu 21.11.2015 r.

Godziny imprezy	Rodzaj imprezy	Miejsce/Trasa	Organizator	Liczba uczestników	Uwagi
9.00-13.00	ćwiczenia	ul. Żelazna 28/30 - Bank BPH	Bank BPH	bdb	szkolenie dla pracowników banku, dotyczące postępowania w sytuacjach nadzwyczajnych z użyciem broni hukowej
10.30-11.15	zgrupowanie	ul. Krakowskie Przedmieście, przed pomnikiem Kopernika	osoba prywatna	1500	propagowanie idei mądrej pomocy najbardziej potrzebującym i wolontariatu
13.00-19.00	masowa sportowa	ul. Piłcockiego 122, Arena Ursynów	Warszawsko - Mazowiecki Związek Akrobatyki Sportowej	do 700	VI Międzynarodowy Turniej w Akrobatyce Sportowej o puchar Warsa i Sawy
17.00-20.00	zgrupowanie	al. Szucha 7, przed Ambasadą Ukrainy	osoba prywatna	50-200	upamiętnienie ofiar Majdanu, złożenie kwiatów, zapalenie zniczy pod tablicą upamiętniającą
18.00	masowa sportowa	ul. Łazienkowska 3, Stadion Miejski Legii Warszawa	Legia Warszawa	30805	mecz piłki nożnej Ekstraklasy Legia Warszawa - Śląsk Wrocław
18.00-24.00	masowa artystyczno - rozrywkowa	ul. Obozowa 60 - hala sportowa "Kolo"	Klub Muzyczny "Progresja"	do 1500	koncert Machine Gun Kelly
bdb	inne	obiekty stacjonowania przedstawicieli Sił Zbrojnych Państw Sojuszniczych	Dowództwo Generalne Rodzajów Sił Zbrojnych	bdb	międzynarodowe ćwiczenia dowódczo-sztabowe pk. Compact Eagle 15

ZAGROŻENIA ŚRODOWISKA

Wyniki pomiarów zanieczyszczeń powietrza za minioną dobę [w µg/m³] na automatycznych stacjach WIOŚ w Warszawie

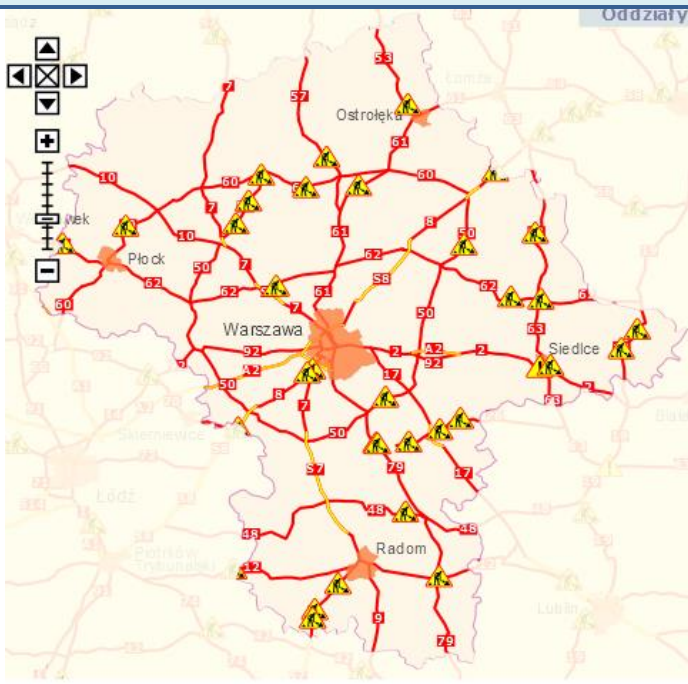
DATA	20-11-2015		< > Kalendarz		Prezentuj dane							
Stacja	PM10		NO2		CO		O3		SO2-S1		SO2-S24	
	µg/m3	% LV	µg/m3	% LV	µg/m3	% LV	µg/m3	% LV	µg/m3	% LV	µg/m3	% LV
Belsk-IGFPAN			12.6	6.28	316	3.16	57.7	47.88	4.1	1.17	2.8	2.23
Granica-KPN			17.9	8.93			48.4	40.17	3.7	1.06	2.5	1.99
Legionowo-Zegrzyńska			24.7	12.32			58.3	48.38	6	1.71	4.5	3.59
Piastów-Puławskiego			44.9	22.39			54.8	45.48	22.3	6.36	9.7	7.73
Płock-Reja	11.5	22.77	40.1	20	533	5.33			2.2	0.63	1.4	1.12
Płock-Gimnazjum			27.4	13.67	204	2.04	47.3	39.25	2.8	0.8	2.1	1.67
Radom-Tochtermana	13.7	27.13	34.9	17.41	543	5.43	50.1	41.58	6	1.71	2.7	2.15
Siedlce-Konarskiego	18	35.64	26.4	13.17	510	5.1	51.9	43.07	3.7	1.06	3	2.39
Warszawa-Komunikacyjna	21.8	43.17	110.9	55.31	1070	10.7						
Warszawa-Marszałkowska			70.4	35.11	735	7.35						
Warszawa-Podlesna							49.5	41.08				
Warszawa-Targówek	11.1	21.98	58.2	29.03	612	6.12	46.8	38.84	3.6	1.03	2	1.59
Warszawa-Ursynów	11.8	23.37	60	29.93			47.8	39.67	7.6	2.17	6.1	4.86
Żyrardów-Roosevelta	10.5	20.79	23.7	11.82			57.9	48.05	4.8	1.37	3.1	2.47

Skala jakości powietrza

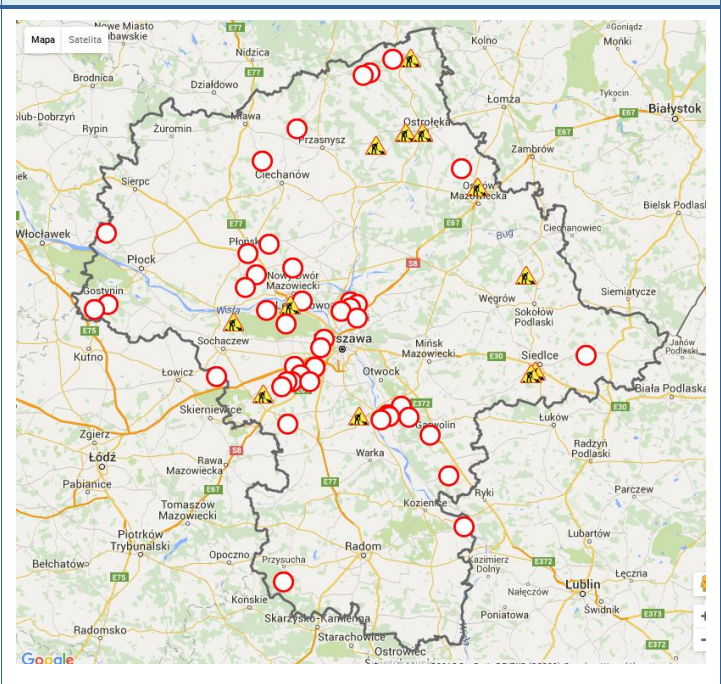
	PM10 - 1h	PM10 - 24h	NO ₂ - 1h	CO - 8h	O ₃ - 1h	O ₃ - 8h	SO ₂ - 1h	SO ₂ - 24h
Bardzo dobry	0-20	0-20	0-40	0-2000	0-24	0-24	0-70	0-25
Dobry	20-40	20-80	40-120	2000-6000	24-72	24-72	70-210	25-80
Umiarkowany	60-100	60-100	120-200	6000-10000	72-120	72-120	210-350	60-100
Dostateczny	100-140	100-140	200-280	10000-140000	120-168	120-168	350-490	100-125
Zły	140-200	140-200	280-400	>140000	168-240	168-240	490-700	>125
Bardzo zły	>200	>200	>400		>240	>240	>700	

Utrudnienia na drogach

Drogi krajowe

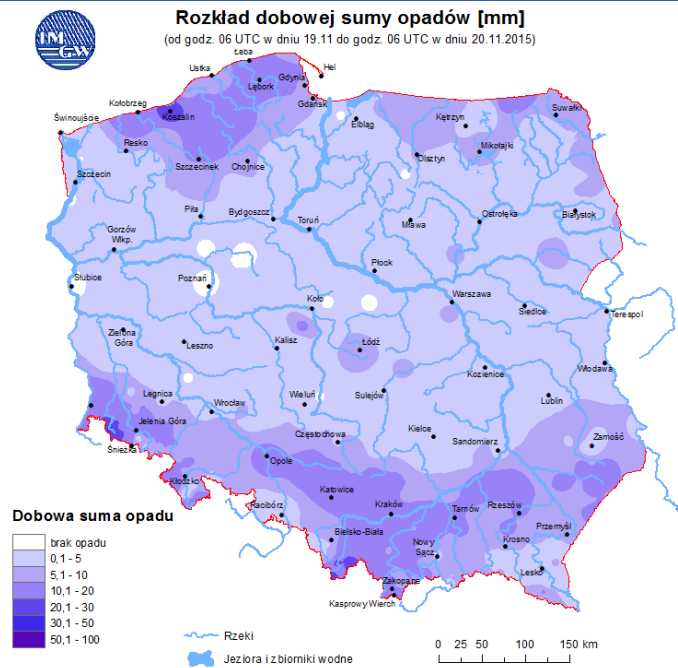


Drogi wojewódzkie

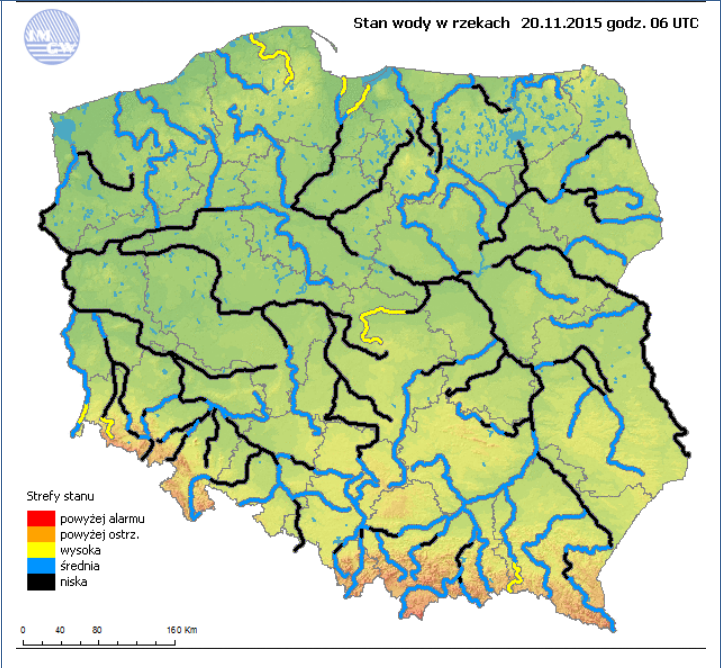


INFORMACJE HYDROLOGICZNO - METEOROLOGICZNE

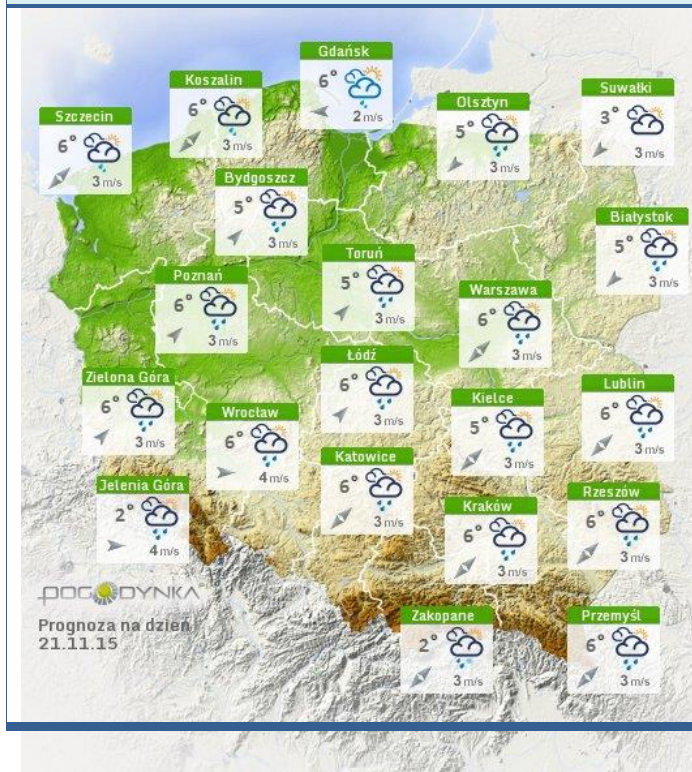
Rozkład dobowej sumy opadów



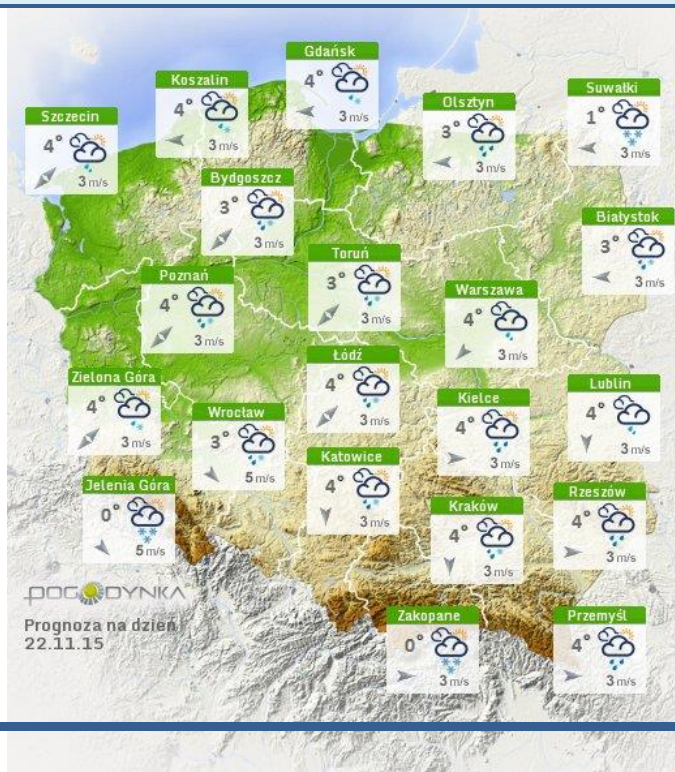
Stan wody na głównych rzekach Polski



Prognoza pogody na dziś



Pogoda na jutro



Ostrzeżenia hydro/meteorologiczne

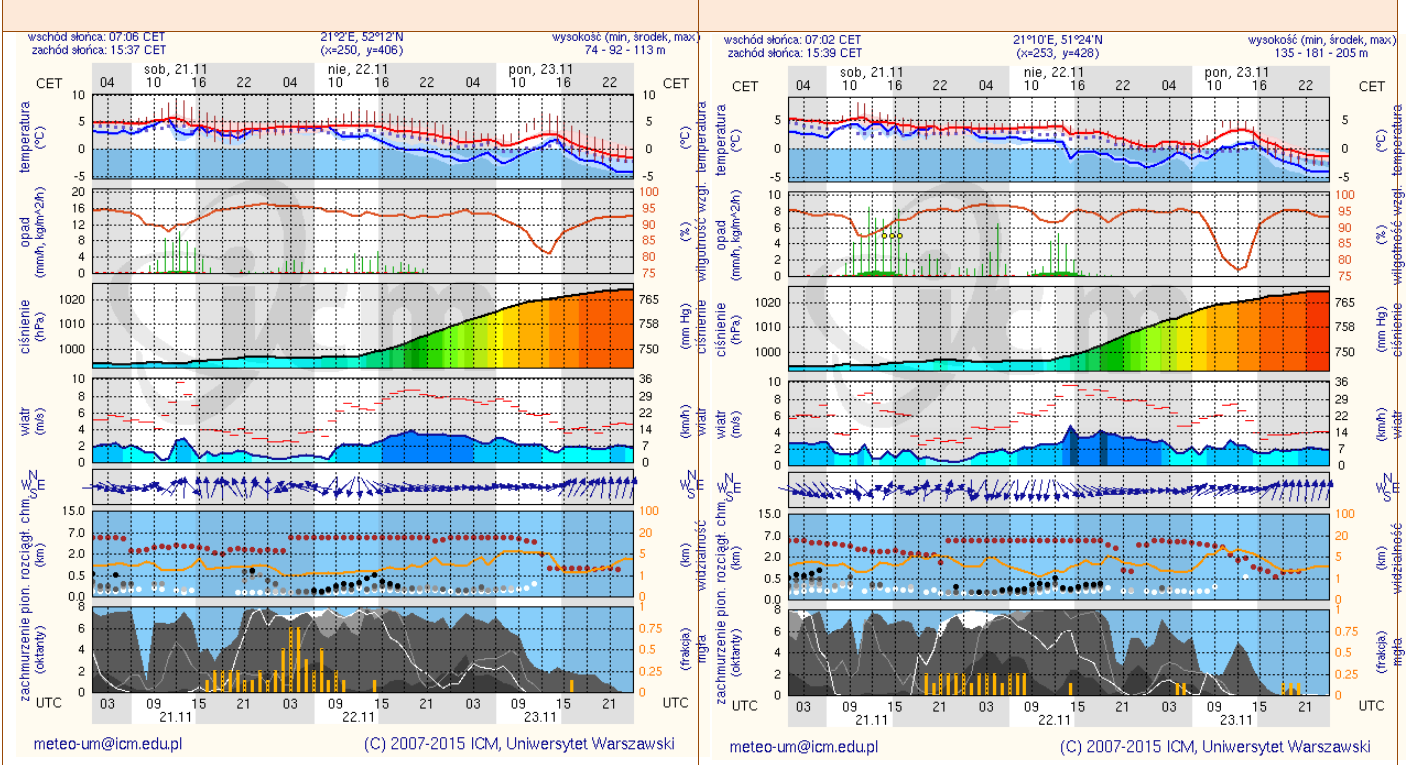
BRAK

METEOROGRAMY

dla głównych miast województwa mazowieckiego:

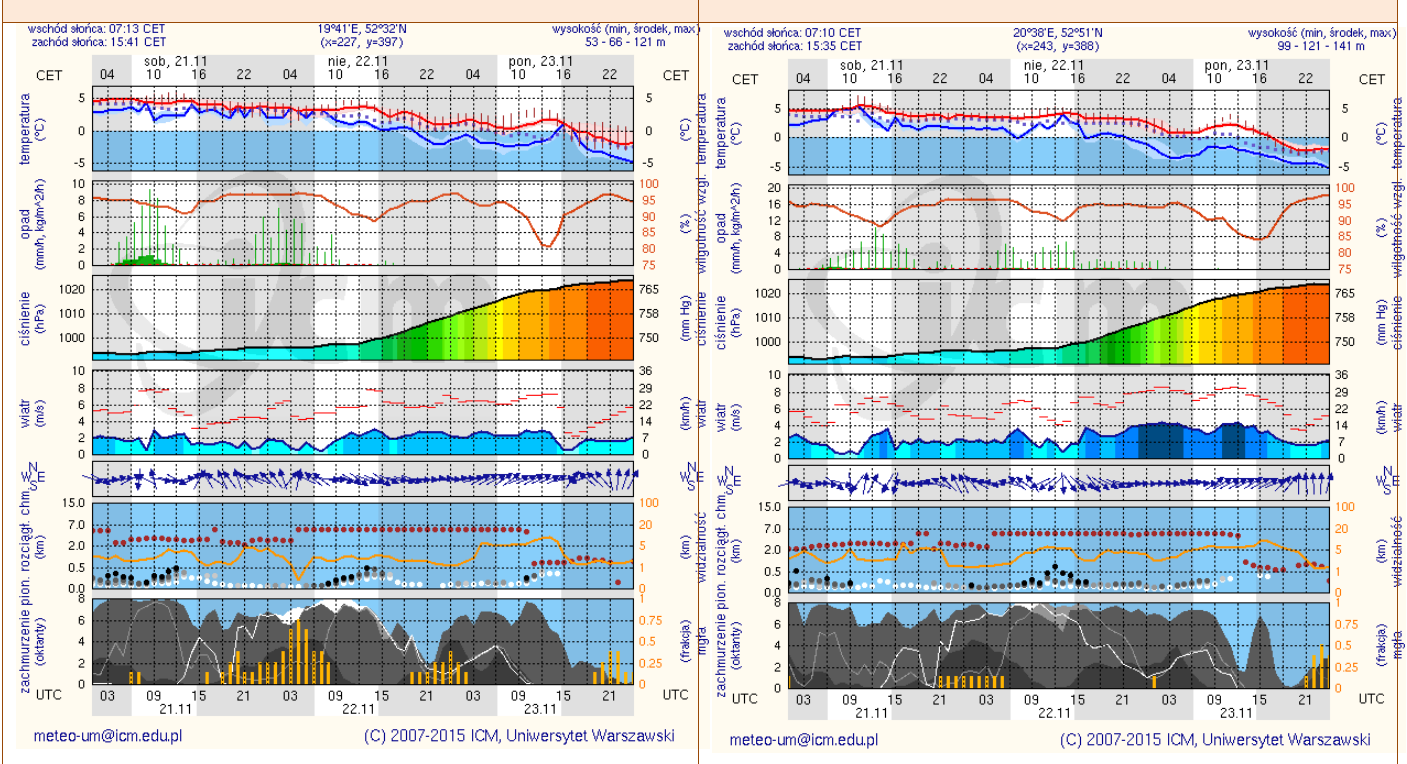
Warszawa

Radom



Płock

Ciechanów



Ostrołęka

Siedlce

