



**BIULETYN INFORMACYJNY NR 323/2015**  
za okres od 19.11.2015 r. godz. 8.00 do 20.11.2015 r. do godz. 8.00

piątek, 20.11.2015 r.



**Najważniejsze zdarzenia z minionej doby**

1. **Warszawa** – ćwiczenie KSWSiA pk. „PATROL 15”.
2. **Radom** – zerwany dach z budynku (silne podmuchy wiatru).
3. **Mińsk Mazowiecki** – mężczyzna w palącym się ubraniu na balkonie.

**ZESTAWIENIE DANYCH STATYSTYCZNYCH**  
za okres: 19.11 – 20.11.2015 r.

	KOMENDA STOŁECZNA POLICJI		W analizowanym okresie	Od początku roku
	1) Odnotowano wypadków	ogółem	23	2070
2) Ofiary śmiertelne w wypadkach drogowych/ kolejowych/ lotniczych		0/0/0	111/12/0	
3) Osoby ranne w wypadkach drogowych/kolejowych/lotniczych		20/0/0	2290/1/2	
4) Utonięcia /wychłodzenia		0/0	20/0	
	KOMENDA WOJEWÓDZKA POLICJI		W analizowanym okresie	Od początku roku
	1) Odnotowano wypadków	ogółem	11	1877
2) Ofiary śmiertelne w wypadkach drogowych/ kolejowych/ lotniczych		0/0/0	245/6/3	
3) Osoby ranne w wypadkach drogowych/kolejowych/lotniczych		12/0/0	2308/4/2	
4) Utonięcia/wychłodzenia		0/0	38/1	
	KOMENDA WOJEWÓDZKA PAŃSTWOWEJ STRAŻY POŻARNEJ		W analizowanym okresie	Od początku roku
	1) Liczba pożarów (w tym pożary traw)	ogółem	21	21376
2) Ofiary śmiertelne w pożarach/zaczadzenia		0/0	612/8	
3) Osoby ranne w pożarach/zatrute CO		1/0	391/11	
	NADWIŚLAŃSKI ODDZIAŁ STRAŻY GRANICZNEJ		W dniu 19.11.2015	Od początku roku
	1) Ruch graniczny: schengen/ non-schengen	ogółem	23999/10483	9258244/4015098
2) Złożone wnioski o nadanie statusu uchodźcy		9	938	
3) Cudzoziemcy, którym odmówiono wjazdu do RP/zatrzymano		31/7	417/965	

UTONIĘCIA		WYCHŁODZENIA		ZATRUCIE CO od 01.10.2014 r.	
w ciągu doby	ogółem w roku	w ciągu doby	ogółem w roku	w ciągu doby	Ogółem
---	58	---	1	---	24

**WYKAZ ZGROMADZEŃ PUBLICZNYCH, IMPREZ MASOWYCH I INNYCH WYDARZEŃ planowanych w dniu 20.11.2015 r.**

Godziny imprezy	Rodzaj imprezy	Miejsce/Trasa	Organizator	Liczba uczestników	Uwagi
11.00-14.00	ćwiczenia	Grodzisk Maz. ul. Bartniaka 19 - Komenda Powiatowa Policji	KPPSP Grodzisk Maz.	bdb	ćwiczenia dowódczo - sztabowe, w ramach ćwiczeń Komendy Powiatowej Państwowej Straży Pożarnej w Grodzisku Maz. krypt. "RABEN 2015"
12.00-13.00	ćwiczenia	ul. Pileckiego 63 - budynek Viking House	Estate Fellows	bdb	praktyczne sprawdzenie organizacji oraz warunków ewakuacji
13.00-15.00	ćwiczenia	ul. Chłopskiego 71 A - AŚ Warszawa Grochów	AŚ Warszawa Grochów	bdb	specjalistyczne ćwiczenie obronne w areszcie śledczym

**ZAGROŻENIA ŚRODOWISKA**

Wyniki pomiarów zanieczyszczeń powietrza za minioną dobę [w µg/m<sup>3</sup>] na automatycznych stacjach WIOŚ w Warszawie

DATA: 19-11-2015 < > Kalendarz Prezentuj dane

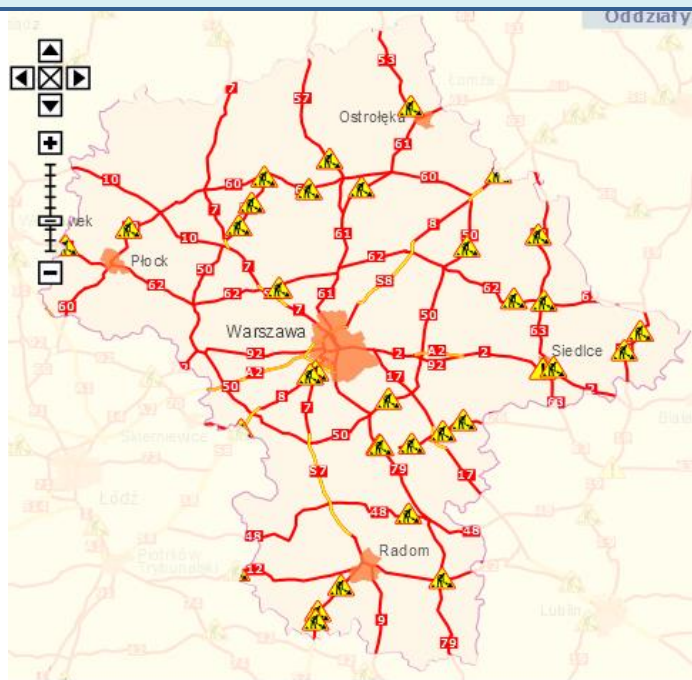
Stacja	PM 10		NO2		CO		O3		SO2-S1		SO2-S24	
	µg/m3	% LV	µg/m3	% LV	µg/m3	% LV	µg/m3	% LV	µg/m3	% LV	µg/m3	% LV
Beisk-IGFPAN			11.3	5.64	198	1.98	65.5	54.36	10.7	3.05	5.8	4.62
Granica-KPN			12.6	6.28			28	23.24	3.3	0.94	2.6	2.07
Legionowo-Zegrzyńska			18	8.98			65.8	54.61	4.8	1.37	4.1	3.27
Piastów-Pułaskiego			26.2	13.07			63.1	52.37	13.8	3.94	7.7	6.14
Płock-Reja	7.8	15.45	15.9	7.93	368	3.68			3.1	0.88	2	1.59
Płock-Gimnazjum			11.7	5.84	195	1.95	50.9	42.24	3.7	1.06	2.4	1.91
Radom-Tochtermana	9.1	18.02	20.3	10.12	343	3.43	56.8	47.14	5.6	1.6	3.2	2.55
Siedlce-Konarskiego	14.4	28.51	30.2	15.06	486	4.86	64.3	53.36	5.1	1.46	3.4	2.71
Warszawa-Komunikacyjna	15	29.7	89.2	44.45	677	6.77						
Warszawa-Marszałkowska			46.6	23.24	551	5.51						
Warszawa-Podleśna							59	48.96				
Warszawa-Targówek	9.5	18.81	33.1	16.51	533	5.33	48.1	39.92	4	1.14	2.3	1.83
Warszawa-Ursynów	7.9	15.64	28.6	14.26			54	44.81	6.7	1.91	5.1	4.06
Żyrdów-Roosevelta	6.3	12.48	11.2	5.59			66	54.77	3.6	1.03	2.5	1.99

**Skala jakości powietrza**

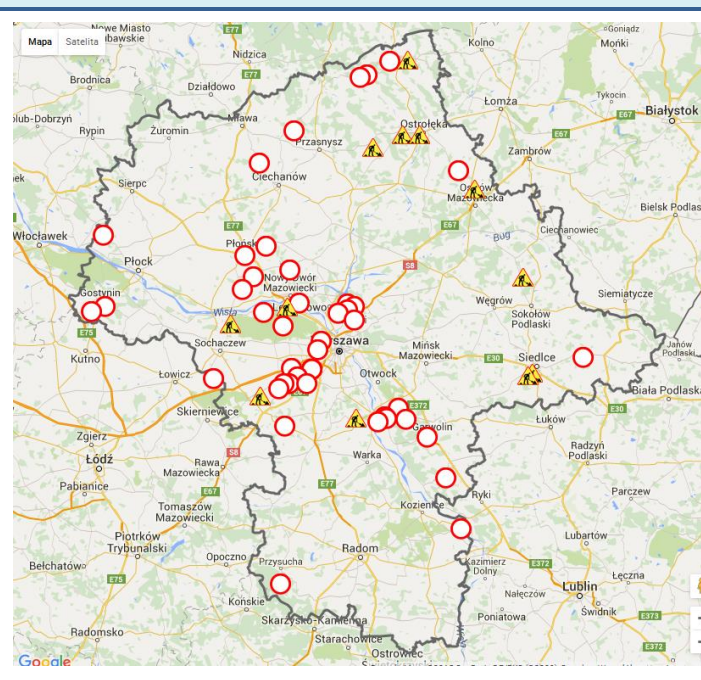
	PM10 - 1h	PM10 - 24h	NO <sub>2</sub> - 1h	CO - 8h	O <sub>3</sub> - 1h	O <sub>3</sub> - 8h	SO <sub>2</sub> - 1h	SO <sub>2</sub> - 24h
<b>Bardzo dobry</b>	0-20	0-20	0-40	0-2000	0-24	0-24	0-70	0-25
<b>Dobry</b>	20-50	20-60	40-120	2000-6000	24-72	24-72	70-210	25-60
<b>Umiarkowany</b>	60-100	60-100	120-200	6000-10000	72-120	72-120	210-350	60-100
<b>Dostateczny</b>	100-140	100-140	200-280	10000-140000	120-168	120-168	350-490	100-125
<b>Zły</b>	140-200	140-200	280-400	>140000	168-240	168-240	490-700	>125
<b>Bardzo zły</b>	>200	>200	>400		>240	>240	>700	

# Utrudnienia na drogach

## Drogi krajowe

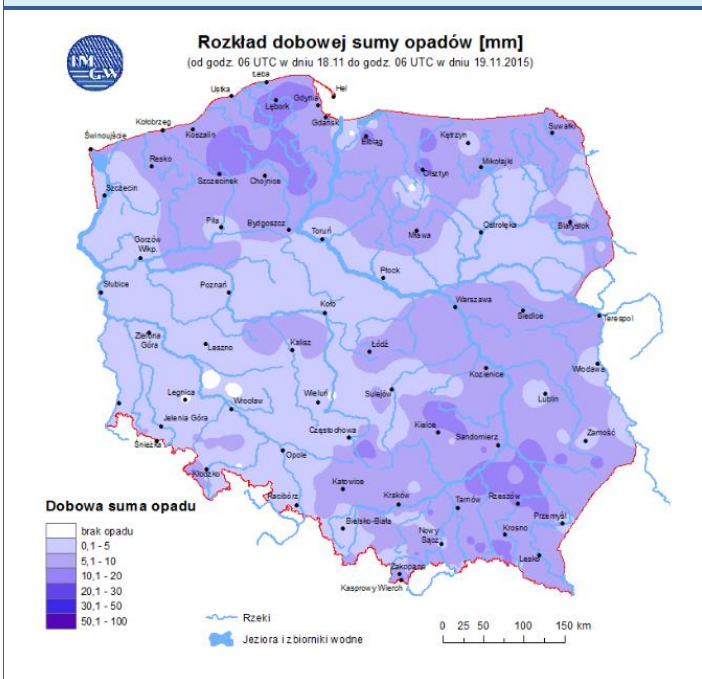


## Drogi wojewódzkie

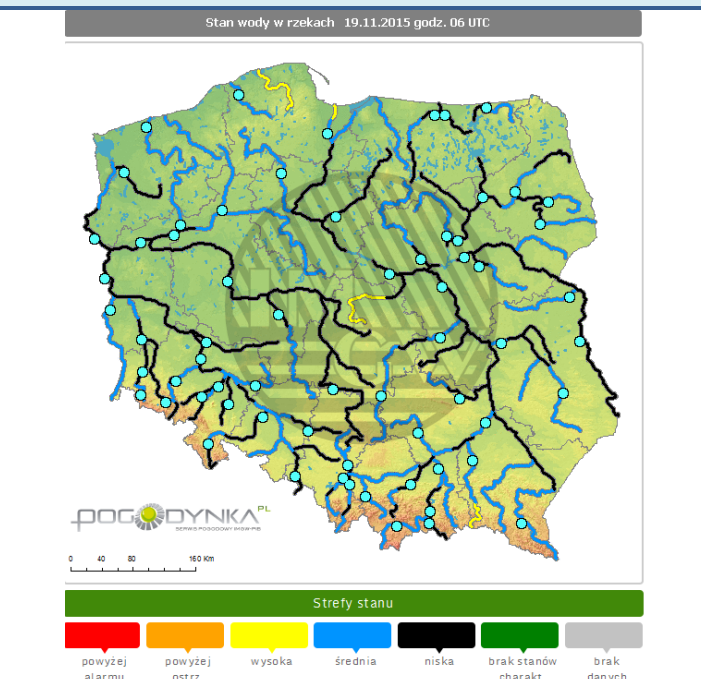


# INFORMACJE HYDROLOGICZNO - METEOROLOGICZNE

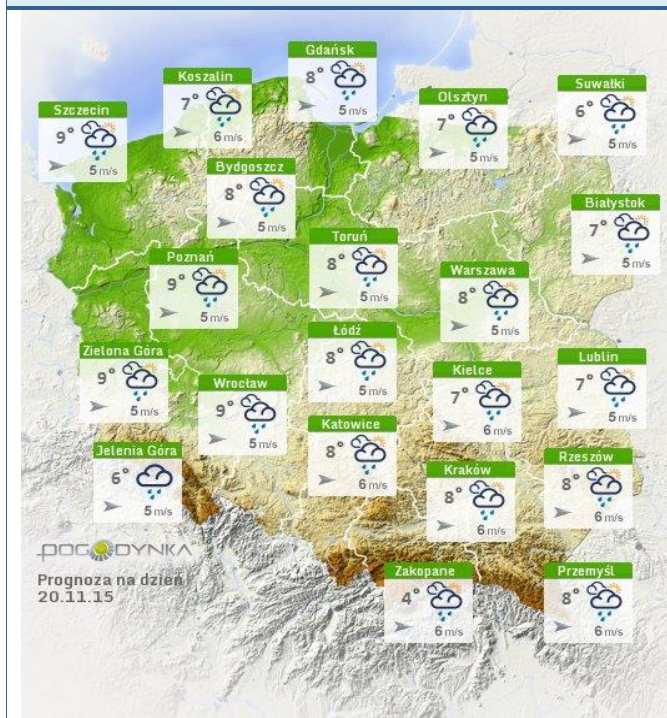
## Rozkład dobowej sumy opadów



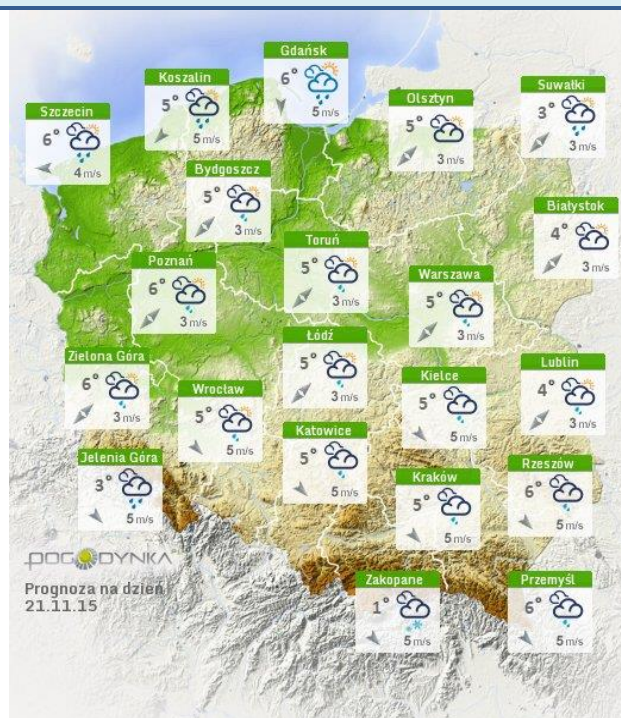
## Stan wody na głównych rzekach Polski



## Prognoza pogody na dziś



## Pogoda na jutro



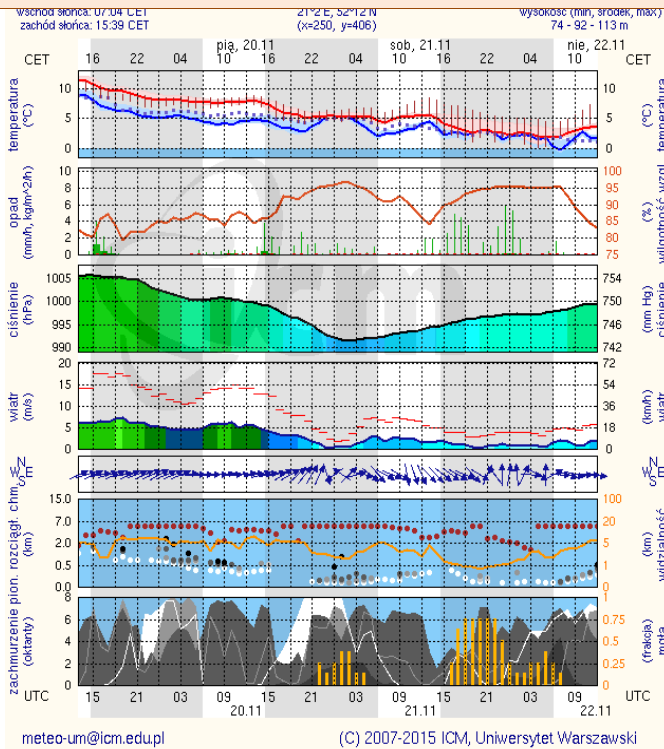
## Ostrzeżenia hydro/meteorologiczne

**BRAK**

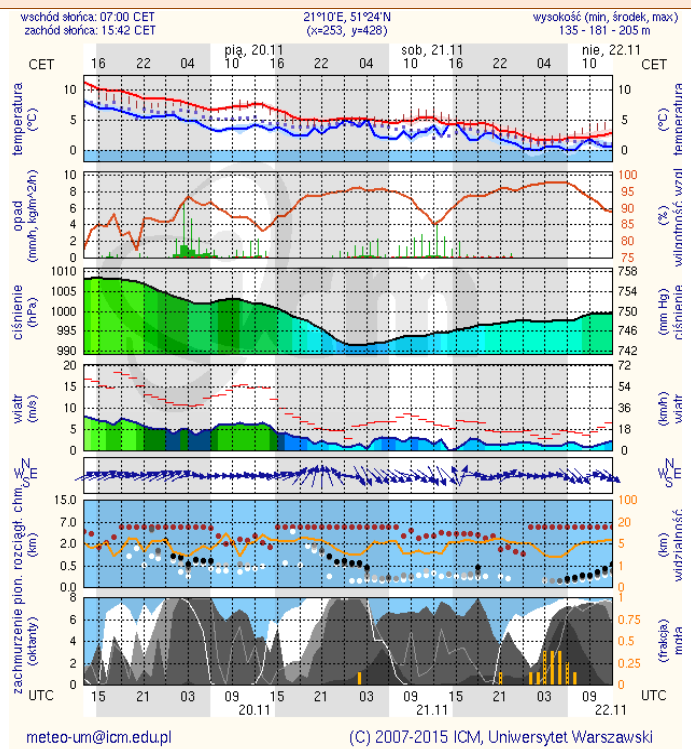
# METEOROGRAMY

## dla głównych miast województwa mazowieckiego:

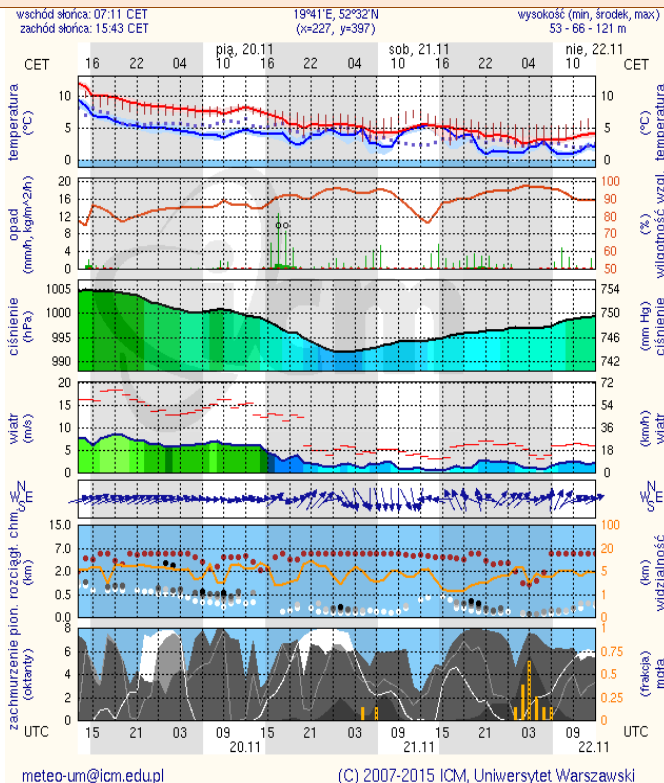
### Warszawa



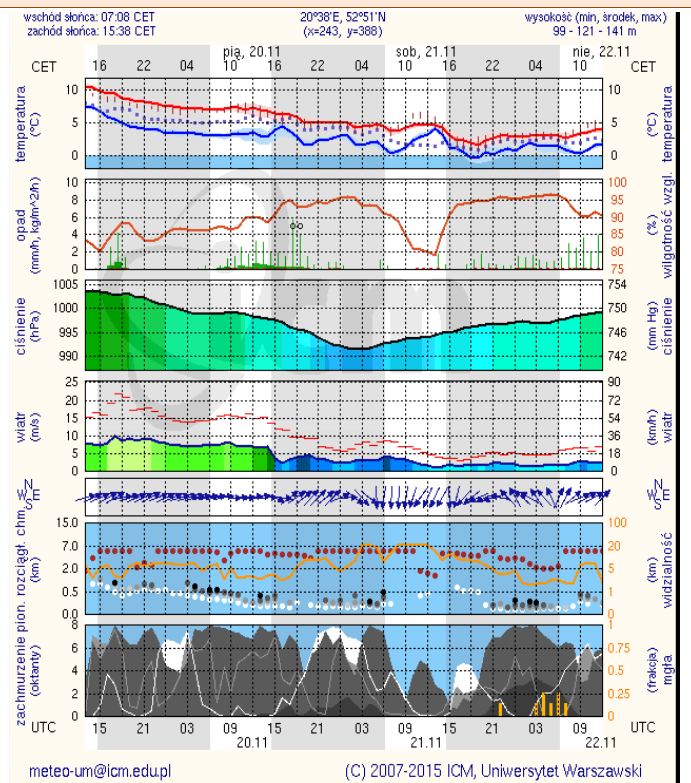
### Radom



### Płock



### Ciechanów



## Ostrołęka

## Siedlce

