

BIULETYN INFORMACYJNY NR 321/2015
za okres od 17.11.2015 r. godz. 8.00 do 18.11.2015 r. do godz. 8.00

środa, 18.11.2015 r.



Najważniejsze zdarzenia z minionej doby

1. Warszawa, ul Podskarbińska – wybuch butli z gazem, jedna osoba ranna.
2. Rozpoczęcie ćwiczeń KSWSiA.

ZESTAWIENIE DANYCH STATYSTYCZNYCH
za okres: 17.11 – 18.11.2015 r.

KOMENDA STOŁECZNA POLICJI		W analizowanym okresie	Od początku roku
1) Odnotowano wypadków	ogółem	9	2032
2) Ofiary śmiertelne w wypadkach drogowych/ kolejowych/ lotniczych		0/0/0	110/12/0
3) Osoby ranne w wypadkach drogowych/kolejowych/lotniczych		12/0/0	2253/1/2
4) Utonięcia /wychłodzenia		0/0	20/0
KOMENDA WOJEWÓDZKA POLICJI		W analizowanym okresie	Od początku roku
1) Odnotowano wypadków	ogółem	5	1862
2) Ofiary śmiertelne w wypadkach drogowych/ kolejowych/ lotniczych		0/0/0	245/6/3
3) Osoby ranne w wypadkach drogowych/kolejowych/lotniczych		8/0/0	2292/4/2
4) Utonięcia/wychłodzenia		0/0	38/1
KOMENDA WOJEWÓDZKA PAŃSTWOWEJ STRAŻY POŻARNEJ		W analizowanym okresie	Od początku roku
1) Liczba pożarów (w tym pożary traw)	ogółem	24	21333
2) Ofiary śmiertelne w pożarach/zaczadzenia		0/0	610/8
3) Osoby ranne w pożarach/zatrute CO		1/0	390/11
NADWIŚLAŃSKI ODDZIAŁ STRAŻY GRANICZNEJ		W dniu 17.11.2015	Od początku roku
1) Ruch graniczny: schengen/ non-schengen	ogółem	24146/9824	9184832/3985526
2) Złożone wnioski o nadanie statusu uchodźcy		4	929
3) Cudzoziemcy, którym odmówiono wjazdu do RP/zatrzymano		0/10	413/951

UTONIĘCIA		WYCHŁODZENIA		ZATRUCIE CO od 01.10.2014 r.	
w ciągu doby	ogółem w roku	w ciągu doby	ogółem w roku	w ciągu doby	Ogółem
---	58	---	1	---	24

WYKAZ ZGROMADZEŃ PUBLICZNYCH, IMPREZ MASOWYCH I INNYCH WYDARZEŃ planowanych w dniu 18.11.2015 r.

Godziny imprezy	Rodzaj imprezy	Miejsce/Trasa	Organizator	Liczba uczestników	Uwagi
18.00-23.00	masowa artystyczno - rozrywkowa	ul. Łazienkowska 6a, hala Torwar I	MM Communications	do 3279	Marcus Miller Afrodeezia, Leszek Możdżer i Przyjaciele
20.45	masowa sportowa	ul. Łazienkowska 3, Stadion Miejski Legii Warszawa	Legia Warszawa	do 30 805/	mecz piłki nożnej 1/4 Pucharu Polski: Legia Warszawa - Chojniczanka Chojnice

ZAGROŻENIA ŚRODOWISKA

Wyniki pomiarów zanieczyszczeń powietrza za minioną dobę [w $\mu\text{g}/\text{m}^3$] na automatycznych stacjach WIOŚ w Warszawie

DATA

17-11-2015



Kalendarz

Prezentuj dane

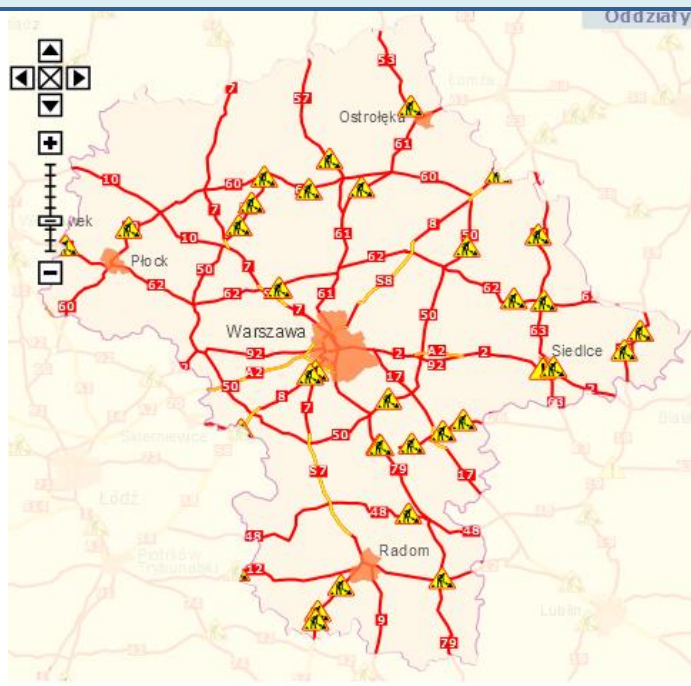
Stacja	PM10		NO2		CO		O3		SO2-S1		SO2-S24	
	$\mu\text{g}/\text{m}^3$	% LV	$\mu\text{g}/\text{m}^3$	% LV	$\mu\text{g}/\text{m}^3$	% LV	$\mu\text{g}/\text{m}^3$	% LV	$\mu\text{g}/\text{m}^3$	% LV	$\mu\text{g}/\text{m}^3$	% LV
Belsk-IGFPAN			24.6	12.27	429	4.29	19.6	16.27	10.1	2.88	8.6	6.85
Granica-KPN			25	12.47			10.3	8.55	3.8	1.08	2.9	2.31
Legionowo-Zegrzyńska			24.9	12.42			13.8	11.45	5.3	1.51	4	3.19
Piastów-Pułaskiego			38.5	19.2			15.9	13.2	19.5	5.56	12.3	9.8
Płock-Reja	22	43.56	34.5	17.21	621	6.21			3.2	0.91	2.5	1.99
Płock-Gimnazjum			28.9	14.41	385	3.85	18.5	15.35	4	1.14	3.1	2.47
Radom-Tochtermana	27.2	53.86	42	20.95	973	9.73	15.6	12.95	9.1	2.6	5.6	4.46
Siedlce-Konarskiego	36.8	72.87	35	17.46	688	6.88	24.4	20.25	10.8	3.08	4.8	3.82
Warszawa-Ko muniacyjna	37.4	74.06	108.1	53.92	1141	11.41						
Warszawa-M arszałkowska			48.4	24.14	759	7.59						
Warszawa-Podleśna							7.1	5.89				
Warszawa-Targówek	21.6	42.77	44.1	22	699	6.99	10.2	8.46	3.7	1.06	2.9	2.31
Warszawa-Ursynów	22.6	44.75	41.2	20.55			16.7	13.86	5.5	1.57	4.2	3.35
Żyrardów-Roosevelta	22.8	45.15	25.6	12.77			21.2	17.59	3.8	1.08	2.8	2.23

Skala jakości powietrza

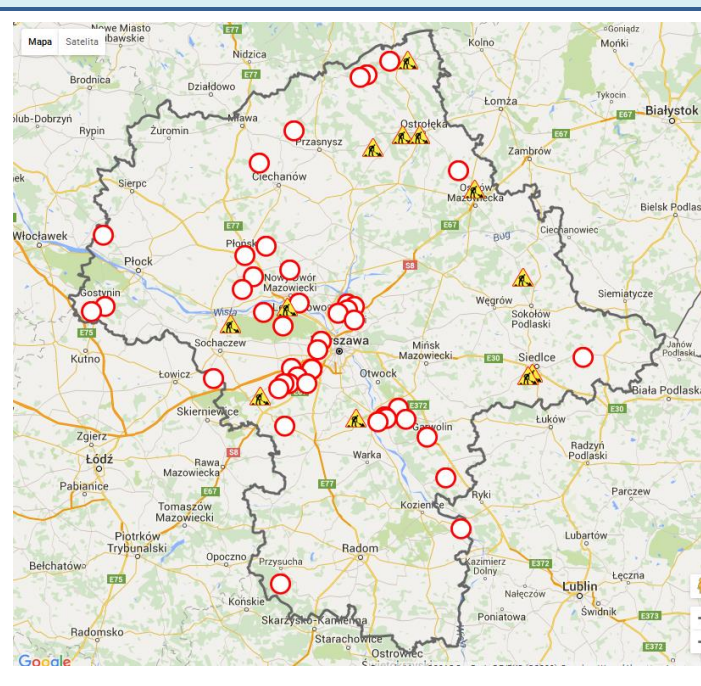
	PM10 - 1h	PM10 - 24h	NO ₂ - 1h	CO - 8h	O ₃ - 1h	O ₃ - 8h	SO ₂ - 1h	SO ₂ - 24h
Bardzo dobry	0-20	0-20	0-40	0-2000	0-24	0-24	0-70	0-25
Dobry	20-80	20-60	40-120	2000-6000	24-72	24-72	70-210	25-60
Umiarkowany	60-100	60-100	120-200	6000-10000	72-120	72-120	210-360	60-100
Dostateczny	100-140	100-140	200-280	10000-140000	120-168	120-168	360-490	100-125
zły	140-200	140-200	280-400	>140000	168-240	168-240	490-700	>125
Bardzo zły	>200	>200	>400		>240	>240	>700	

Utrudnienia na drogach

Drogi krajowe

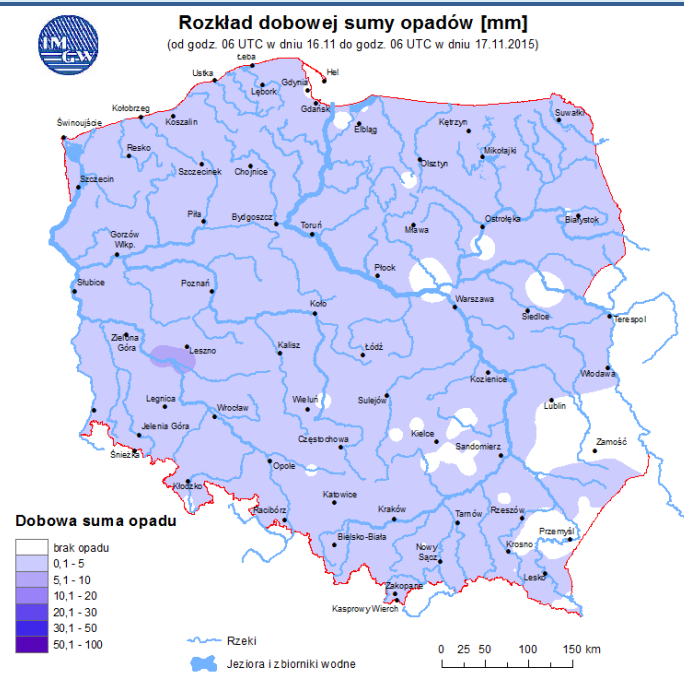


Drogi wojewódzkie

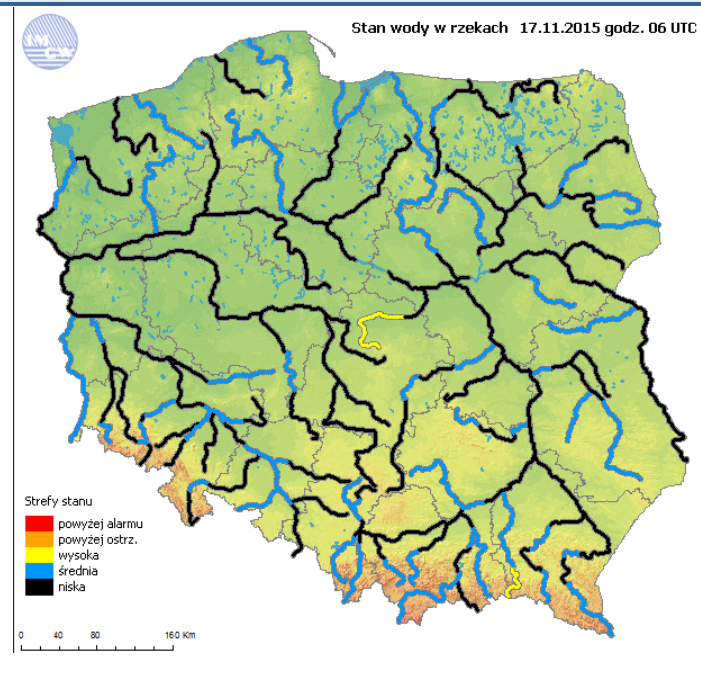


INFORMACJE HYDROLOGICZNO - METEOROLOGICZNE

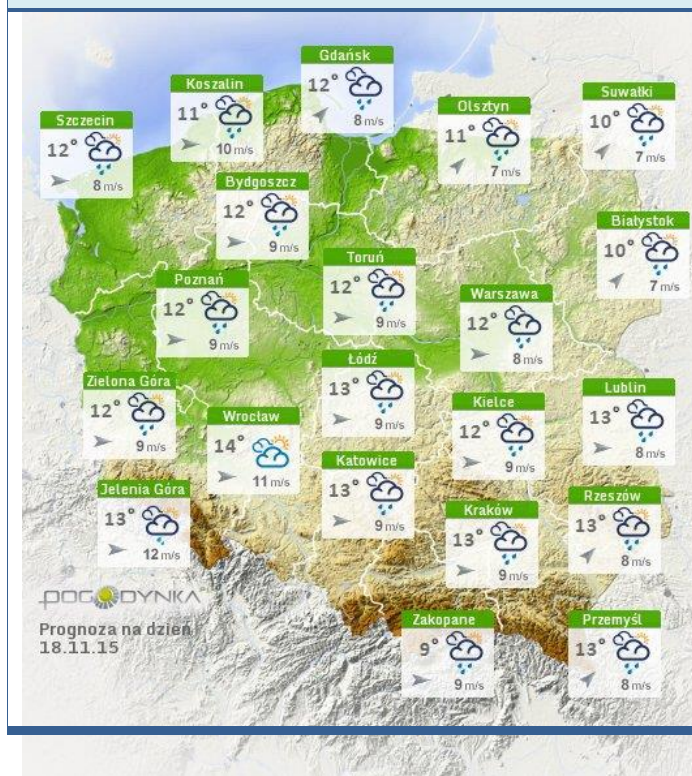
Rozkład dobowej sumy opadów



Stan wody na głównych rzekach Polski



Prognoza pogody na dziś



Pogoda na jutro



Ostrzeżenia hydro/meteorologiczne

OSTRZEŻENIE Nr 70

Zjawisko: Silny wiatr
Stopień zagrożenia: 1



Biuro: Biuro Prognoz Meteorologicznych i Komercyjnych
Obszar: województwo mazowieckie

Ważność: od 2015-11-18 08:00:00 do 2015-11-18 21:00:00

Przebieg: Prognozuje się wystąpienie silnego wiatru o średniej prędkości od 20 km/h do 35 km/h, w porywach do 80 km/h, z kierunków zachodnich.

Prawdopodobieństwo: 90%

Uwagi: Brak.

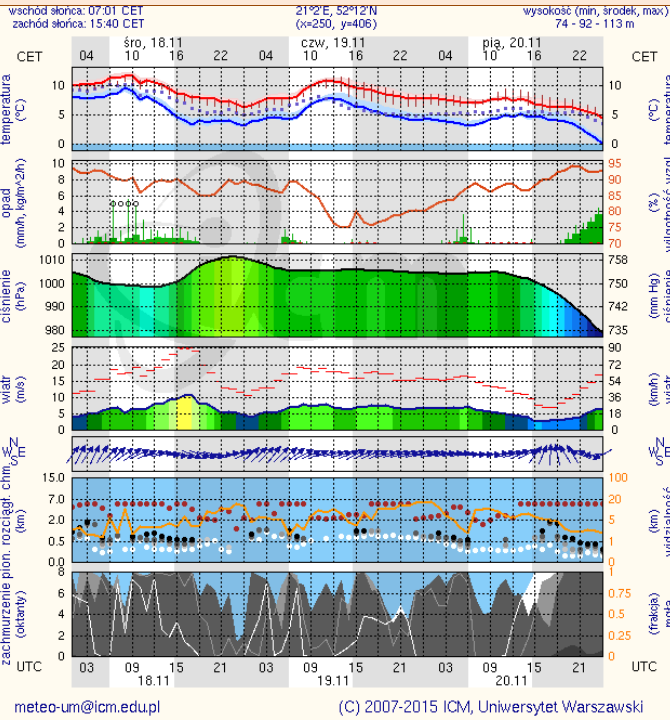
Czas wydania: 2015-11-17 15:07:00

Synoptyk: Michał Jaworski

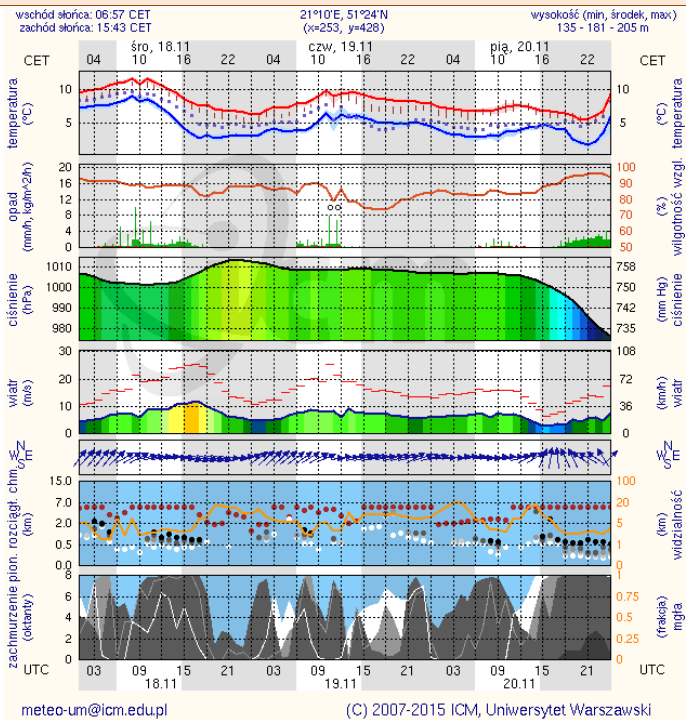
METEOROGRAMY

dla głównych miast województwa mazowieckiego:

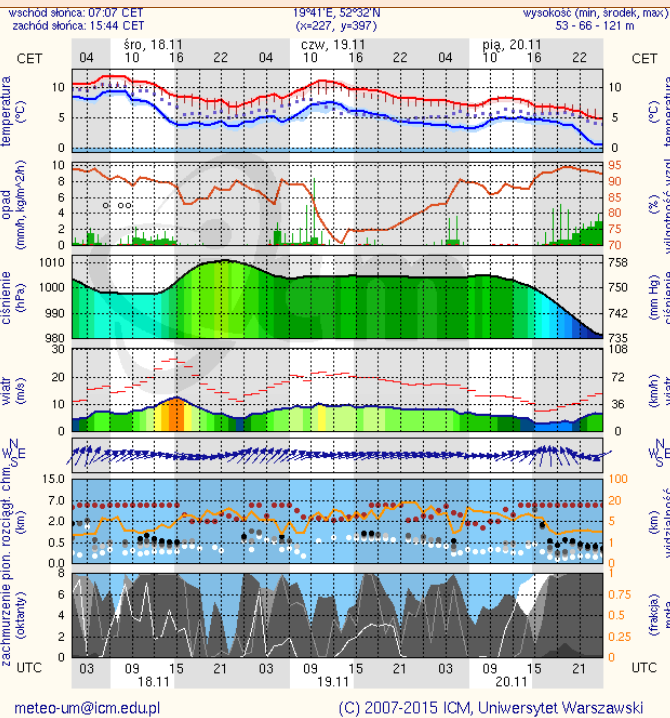
Warszawa



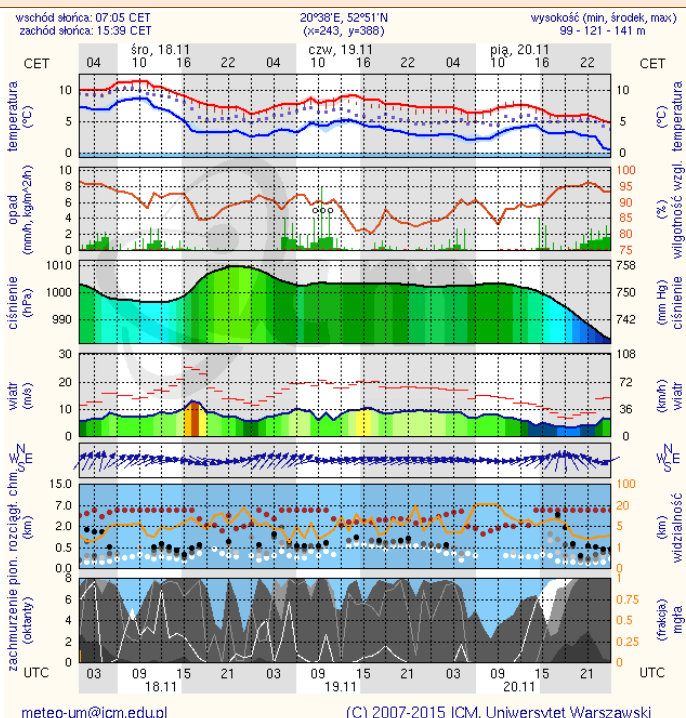
Radom



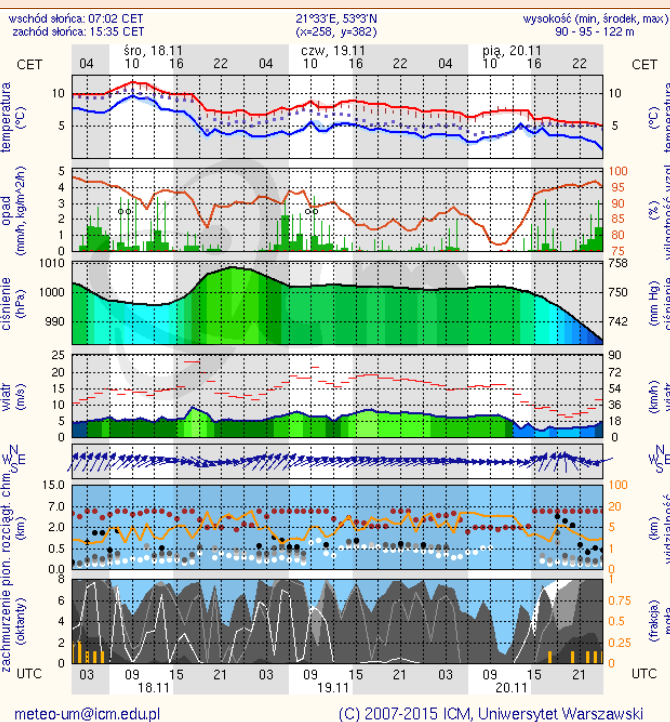
Płock



Ciechanów



Ostrołęka



Siedlce

