

**BIULETYN INFORMACYJNY NR 320/2015**  
za okres od 16.11.2015 r. godz. 8.00 do 17.11.2015 r. do godz. 8.00

wtorek, 17.11.2015 r.

**Najważniejsze zdarzenia z minionej doby**



1. **Warszawa** – zderzenie 2 tramwajów.
2. **Sulejówek** – wypadek 2 samochodów, 1 ofiara śmiertelna.
3. **Orońsko (pow. szydłowiecki)** – wypadek 2 samochodów, 1 ofiara śmiertelna.
4. **Stawinoga (pow. pułtuski)** – wypadek drogowy, 4 osoby ranne.
5. **Piskórka (pow. piaseczyński)** – potrącenie ze skutkiem śmiertelnym.

**ZESTAWIENIE DANYCH STATYSTYCZNYCH**  
za okres: 16.11 – 17.11.2015 r.

	<b>KOMENDA STOŁECZNA POLICJI</b>		<b>W analizowanym okresie</b>	<b>Od początku roku</b>
	1) Odnotowano wypadków	ogółem	11	2023
	2) Ofiary śmiertelne w wypadkach drogowych/ kolejowych/ lotniczych		2/0/0	110/12/0
	3) Osoby ranne w wypadkach drogowych/kolejowych/lotniczych		9/0/0	2241/1/2
	4) Utonięcia /wychłodzenia		0/0	20/0
	<b>KOMENDA WOJEWÓDZKA POLICJI</b>		<b>W analizowanym okresie</b>	<b>Od początku roku</b>
	1) Odnotowano wypadków	ogółem	11	1857
	2) Ofiary śmiertelne w wypadkach drogowych/ kolejowych/ lotniczych		2/0/0	245/6/3
	3) Osoby ranne w wypadkach drogowych/kolejowych/lotniczych		13/0/0	2284/4/2
	4) Utonięcia/wychłodzenia		0/0	38/1
	<b>KOMENDA WOJEWÓDZKA PAŃSTWOWEJ STRAŻY POŻARNEJ</b>		<b>W analizowanym okresie</b>	<b>Od początku roku</b>
	1) Liczba pożarów (w tym pożary traw)	ogółem	22	21309
	2) Ofiary śmiertelne w pożarach/zaczadzenia		0/0	610/8
	3) Osoby ranne w pożarach/zatrute CO		0/0	389/11
	<b>NADWIŚLAŃSKI ODDZIAŁ STRAŻY GRANICZNEJ</b>		<b>W dniu 16.11.2015</b>	<b>Od początku roku</b>
	1) Ruch graniczny: schengen/ non-schengen	ogółem	28766/13034	9160686/3975702
	2) Złożone wnioski o nadanie statusu uchodźcy		6	925
	3) Cudzoziemcy, którym odmówiono wjazdu do RP/zatrzymano		1/9	413/941

UTONIĘCIA		WYCHŁODZENIA		ZATRUCIE CO od 01.10.2014 r.	
w ciągu doby	ogółem w roku	w ciągu doby	ogółem w roku	w ciągu doby	Ogółem
---	58	---	1	---	24

### WYKAZ ZGROMADZEŃ PUBLICZNYCH, IMPREZ MASOWYCH I INNYCH WYDARZEŃ planowanych w dniu 17.11.2015 r.

Godziny imprezy	Rodzaj imprezy	Miejsce/Trasa	Organizator	Liczba uczestników	Uwagi
7.00	ćwiczenia	Karczew, pow. Otwock (rejon rzeki Wisły)	Komenda Główna Policji	bdb	ćwiczenia pn. PATROL - 15 (zdarzenie chemiczne na przyczółku promowym - przewrócenie się cysterny samochodowej i wyciek niebezpiecznej substancji chemicznej do rzeki Wisły)

## ZAGROŻENIA ŚRODOWISKA

Wyniki pomiarów zanieczyszczeń powietrza za minioną dobę [w µg/m<sup>3</sup>] na automatycznych stacjach WIOŚ w Warszawie

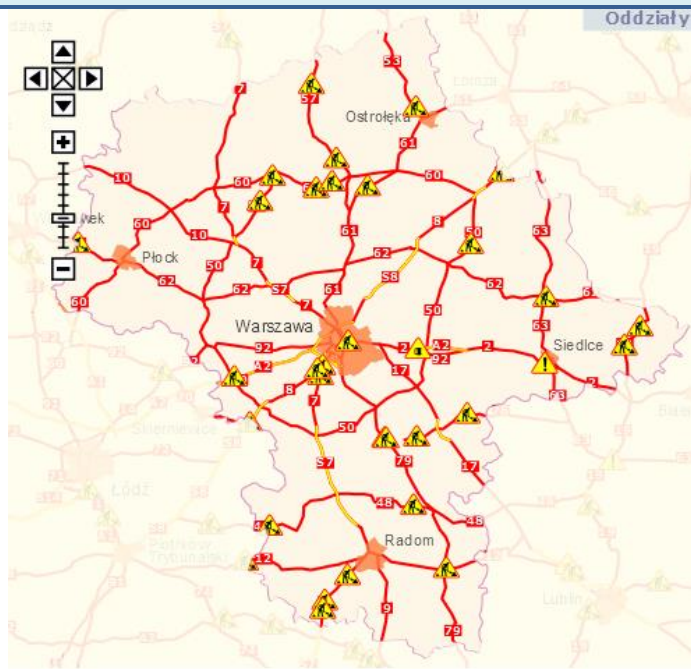
DATA	15-11-2015	<	>	Kalendarz	Prezentuj dane							
Stacja	PM10		NO2		CO		O3		SO2-S1		SO2-S24	
	µg/m3	% LV	µg/m3	% LV	µg/m3	% LV	µg/m3	% LV	µg/m3	% LV	µg/m3	% LV
Belsk-JGFPAN			18	8.98	333	3.33	59	48.96	10.9	3.11	8	6.37
Granica-KPN			32.5	16.21			25	20.75	10.2	2.91	3.2	2.55
Legionowo-Zegrzyńska			18.5	9.23			60.1	49.88	4.2	1.2	3.3	2.63
Piastów-w Pułaskiego			39.7	19.8			59.5	49.38	22.2	6.33	16.3	12.99
Płock-Reja	13	25.74	21.7	10.82	493	4.93			5.6	1.6	1.8	1.43
Płock-Gimnazjum			27.4	13.67	272	2.72	46	38.17	9.1	2.6	2.5	1.99
Radom-Tochtemana	14.9	29.5	36.4	18.15	899	8.99	50.9	42.24	5	1.43	3	2.39
Siedlce-Konarskiego	23.3	46.14	23.7	11.82	568	5.68	57.8	47.97	13.7	3.91	3.8	3.03
Warszawa-Komunikacyjna	19.7	39.01	70.2	35.01	689	6.89						
Warszawa-Marszałkowska			66	32.92	799	7.99						
Warszawa-Podlesna							54.2	44.98				
Warszawa-Targówek	12.8	25.35	42.4	21.15	679	6.79	50.1	41.58	3.8	1.08	2.5	1.99
Warszawa-Ursynów	11.6	22.97	35.3	17.61			52.4	43.49	6.9	1.97	4.8	3.82
Żyrardów-Roosevelta	15.5	30.69	25.2	12.57			61	50.62	9.3	2.65	3.2	2.55

### Skala jakości powietrza

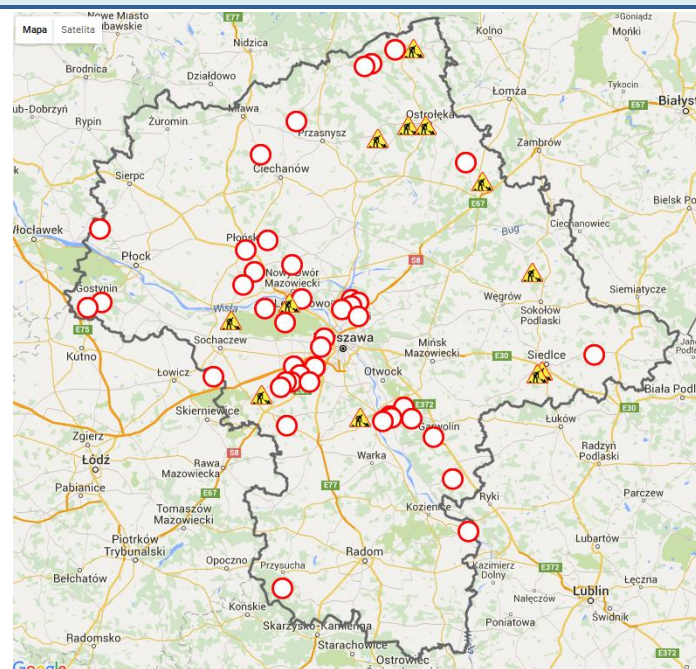
	PM10 - 1h	PM10 - 24h	NO <sub>2</sub> - 1h	CO - 8h	O <sub>3</sub> - 1h	O <sub>3</sub> - 8h	SO <sub>2</sub> - 1h	SO <sub>2</sub> - 24h
<b>Bardzo dobry</b>	0-20	0-20	0-40	0-2000	0-24	0-24	0-70	0-25
<b>Dobry</b>	20-40	20-80	40-120	2000-6000	24-72	24-72	70-210	25-80
<b>Umiarkowany</b>	60-100	60-100	120-200	6000-10000	72-120	72-120	210-350	60-100
<b>Dostateczny</b>	100-140	100-140	200-280	10000-14000	120-168	120-168	350-490	100-125
<b>Zły</b>	140-200	140-200	280-400	14000	168-240	168-240	490-700	125
<b>Bardzo zły</b>	>200	>200	>400		>240	>240	>700	

# Utrudnienia na drogach

## Drogi krajowe

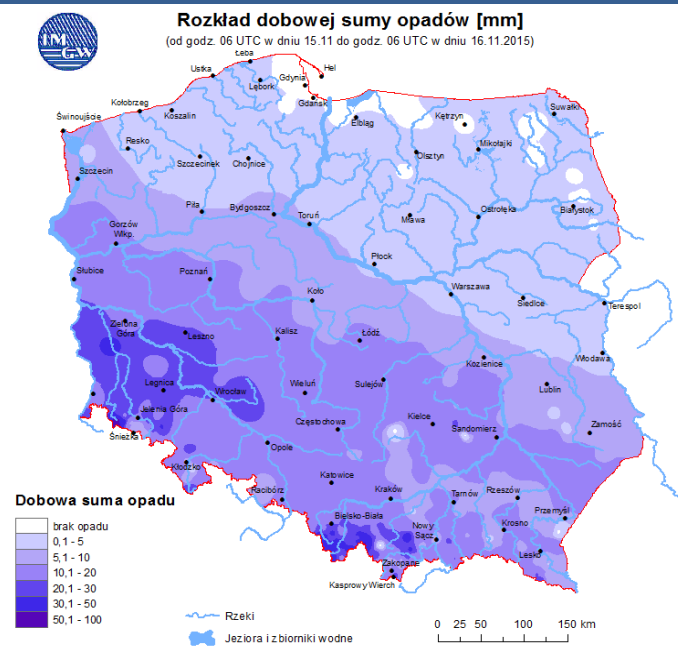


## Drogi wojewódzkie

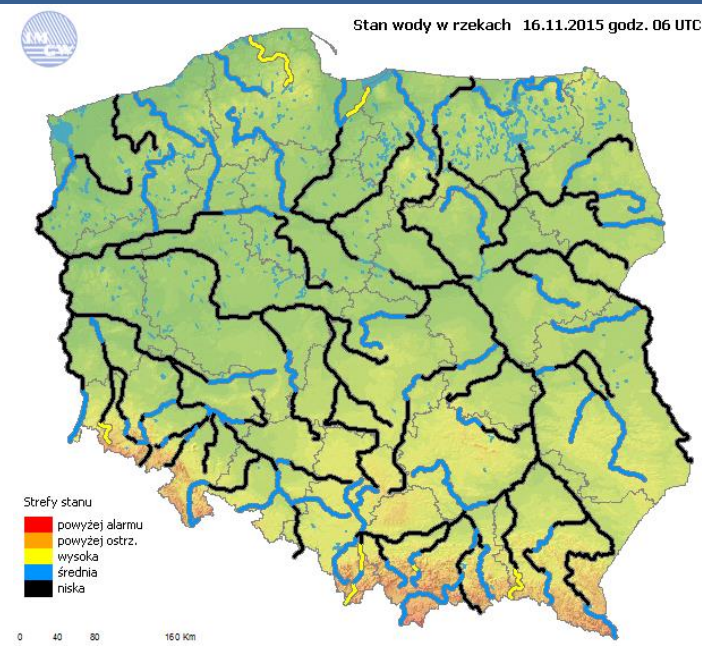


# INFORMACJE HYDROLOGICZNO - METEOROLOGICZNE

## Rozkład dobowej sumy opadów

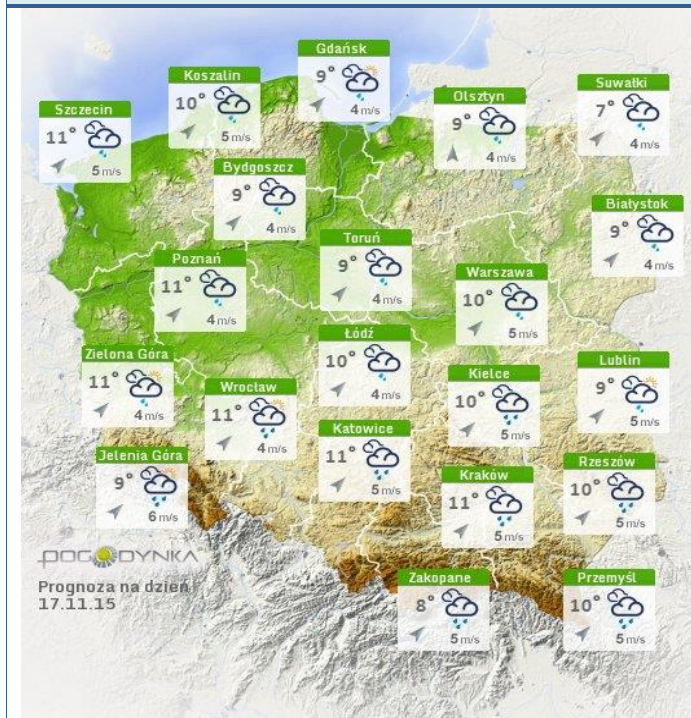


## Stan wody na głównych rzekach Polski

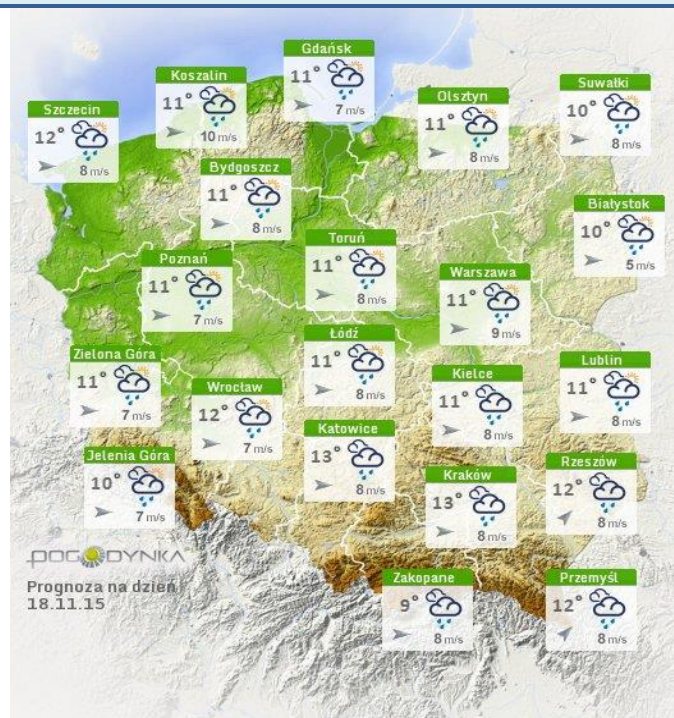




## Prognoza pogody na dziś



## Pogoda na jutro



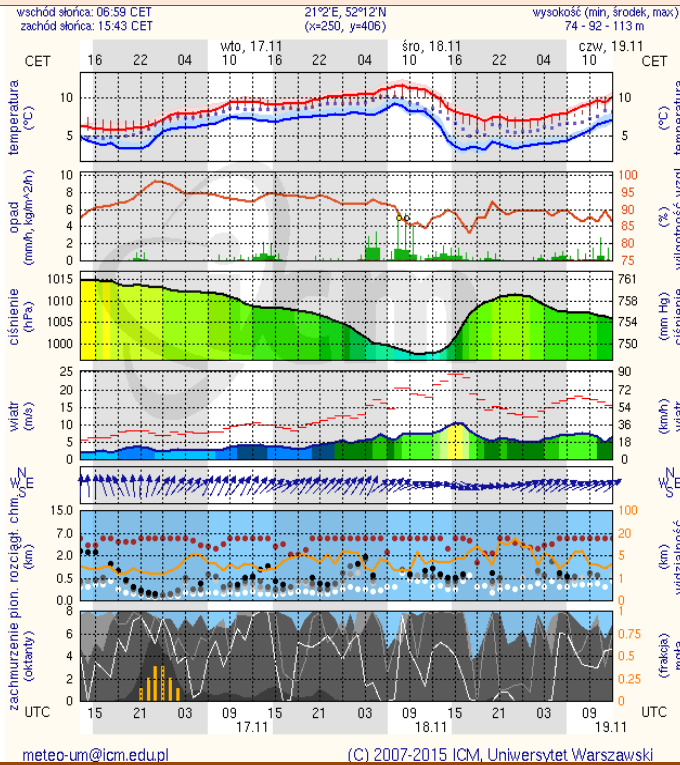
## Ostrzeżenia hydro/meteorologiczne

**B R A K**

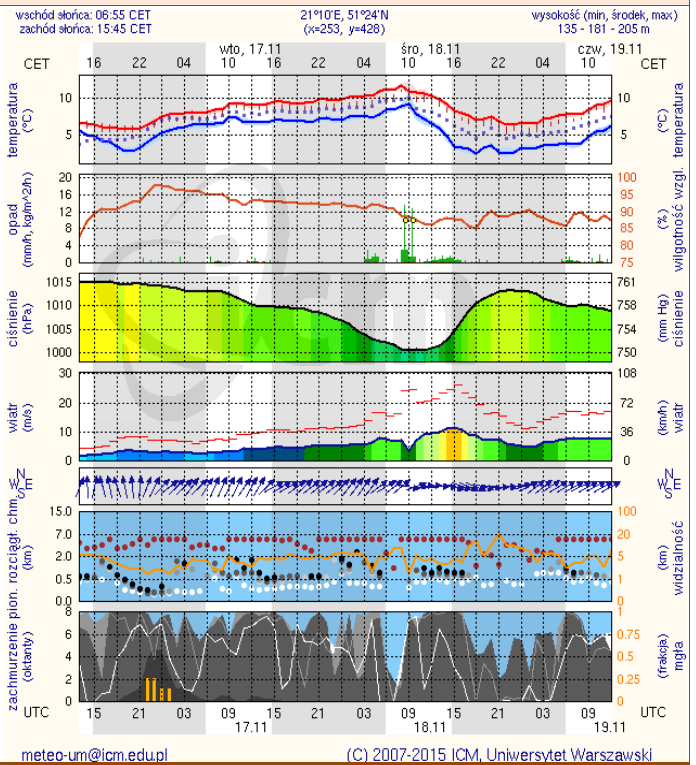
# METEOROGRAMY

dla głównych miast województwa mazowieckiego:

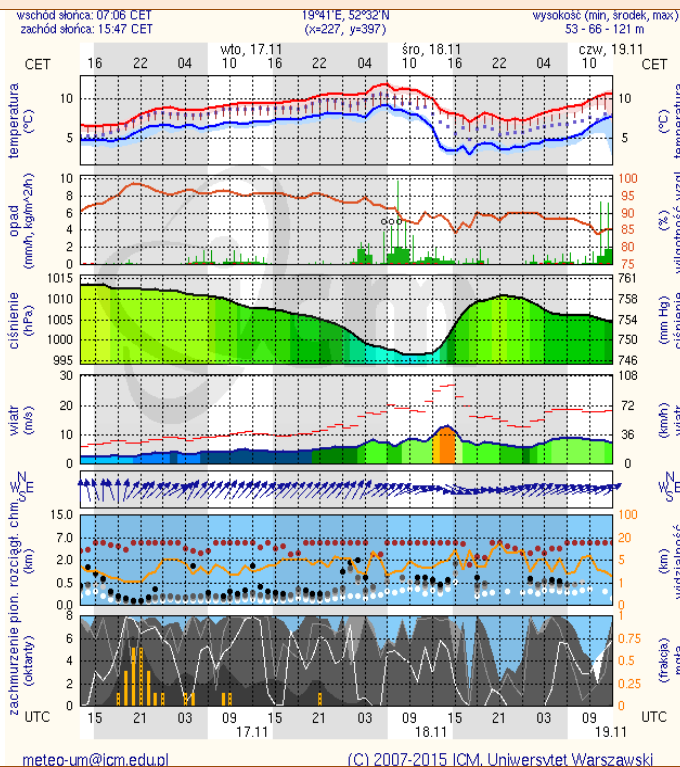
## Warszawa



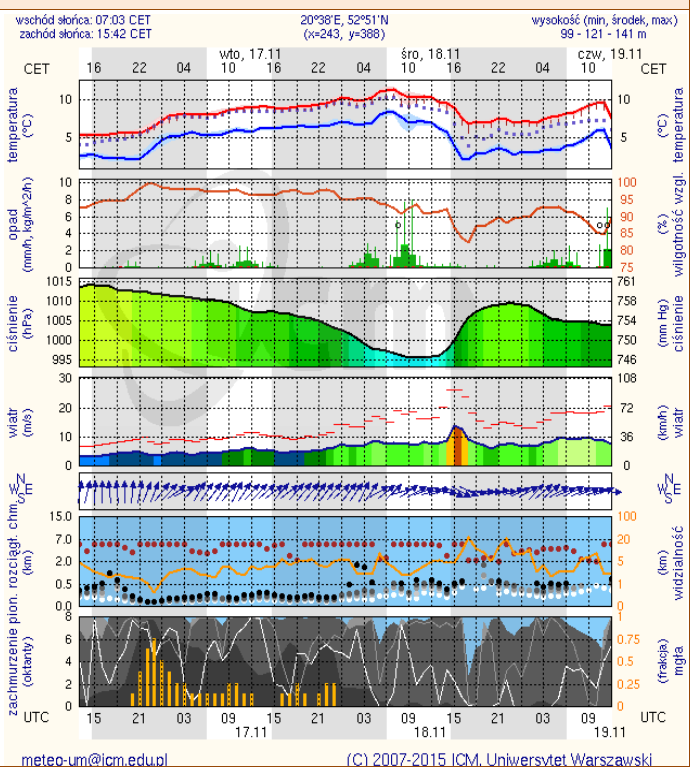
## Radom



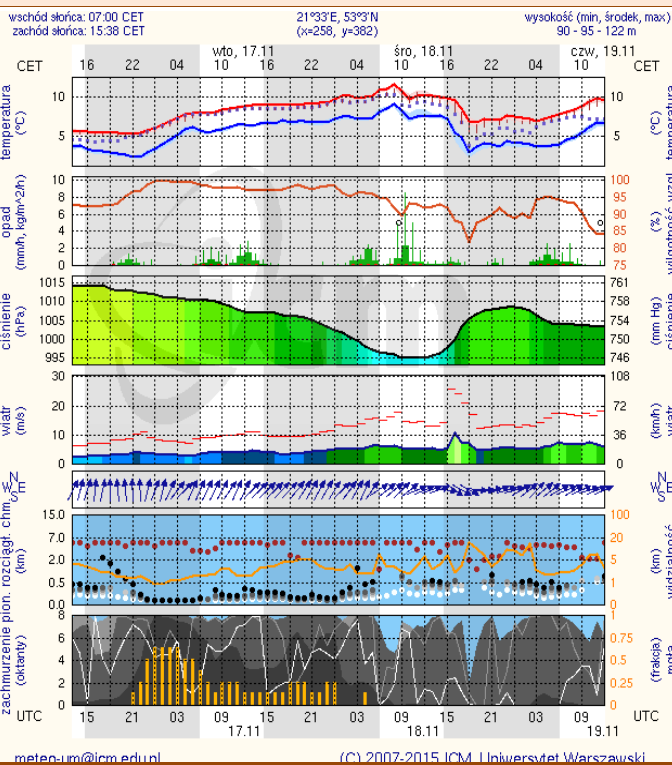
## Płock



## Ciechanów



## Ostrołęka



## Siedlce

