



BIULETYN INFORMACYJNY NR 315/2015
za okres od 11.11.2015 r. godz. 8.00 do 12.11.2015 r. do godz. 8.00

czwartek, 12.11.2015 r.



Najważniejsze zdarzenia z minionej doby

1. **Warszawa** – uroczystości z okazji święta Niepodległości 11 Listopada.

ZESTAWIENIE DANYCH STATYSTYCZNYCH
za okres: 11.11 – 12.11.2015 r.

	KOMENDA STOŁĘCZNA POLICJI		W analizowanym okresie	Od początku roku
	1) Odnotowano wypadków	ogółem	11	1993
2) Ofiary śmiertelne w wypadkach drogowych/ kolejowych/ lotniczych		1/0/0	108/12/0	
3) Osoby ranne w wypadkach drogowych/kolejowych/lotniczych		12/0/0	2205/1/2	
4) Utonięcia /wychłodzenia		0/0	20/0	
	KOMENDA WOJEWÓDZKA POLICJI		W analizowanym okresie	Od początku roku
	1) Odnotowano wypadków	ogółem	3	1820
2) Ofiary śmiertelne w wypadkach drogowych/ kolejowych/ lotniczych		0/0/0	238/6/3	
3) Osoby ranne w wypadkach drogowych/kolejowych/lotniczych		1/0/0	2247/2/2	
4) Utonięcia/wychłodzenia		0/0	38/1	
	KOMENDA WOJEWÓDZKA PAŃSTWOWEJ STRAŻY POŻARNEJ		W analizowanym okresie	Od początku roku
	1) Liczba pożarów (w tym pożary traw)	ogółem	20	21192
2) Ofiary śmiertelne w pożarach/zaczadzenia		0/0	610/8	
3) Osoby ranne w pożarach/zatrute CO		1/0	387/11	
	NADWIŚLAŃSKI ODDZIAŁ STRAŻY GRANICZNEJ		W dniu 11.11.2015	Od początku roku
	1) Ruch graniczny: schengen/ non-schengen	ogółem	22786/9611	9023073/ 3906321
2) Złożone wnioski o nadanie statusu uchodźcy		0	912	
3) Cudzoziemcy, którym odmówiono wjazdu do RP/zatrzymano		1/0	404/921	

UTONIĘCIA		WYCHŁODZENIA		ZATRUCIE CO od 01.10.2014 r.	
w ciągu doby	ogółem w roku	w ciągu doby	ogółem w roku	w ciągu doby	Ogółem
---	58	---	1	---	24

WYKAZ ZGROMADZEŃ PUBLICZNYCH, IMPREZ MASOWYCH I INNYCH WYDARZEŃ planowanych w dniu 12.11.2015 r.

Godziny imprezy	Rodzaj imprezy	Miejsce/Trasa	Organizator	Liczba uczestników	Uwagi
19.00-22.00	masowa artystyczno-rozrywkowa	ul. Pileckiego 122, Arena Ursynów	Good Music Poductinos	do 1800	koncert pn. "The Orchestra Starring Former Members Electric Light Orchestra"

ZAGROŻENIA ŚRODOWISKA

Wyniki pomiarów zanieczyszczeń powietrza za minioną dobę [w µg/m³] na automatycznych stacjach WIOŚ w Warszawie

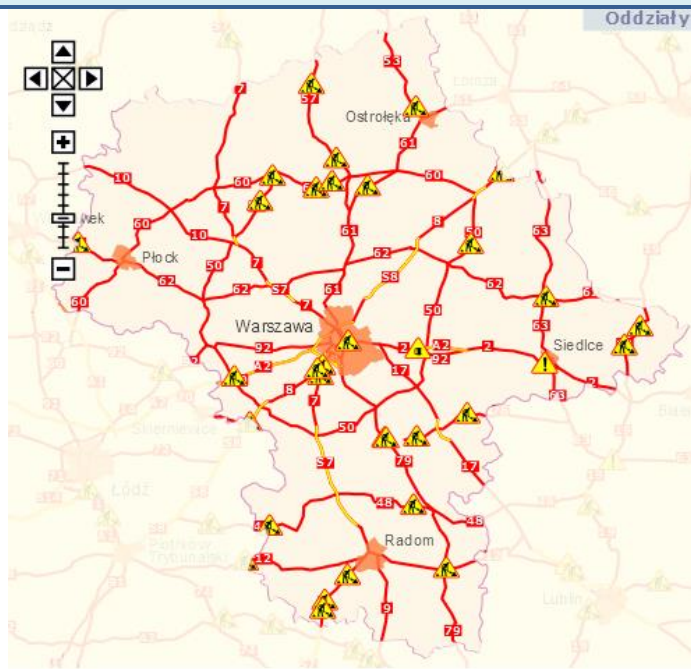
DATA	11-11-2015		<	>	Kalendarz	Prezentuj dane						
Stacja	PM10		NO2		CO		O3		SO2-S1		SO2-S24	
	µg/m3	% LV	µg/m3	% LV	µg/m3	% LV	µg/m3	% LV	µg/m3	% LV	µg/m3	% LV
Belsk-IGFPAN			10	4.99	223	2.23	42.9	35.6	6.3	1.8	5.4	4.3
Granica-KPN			9.7	4.84			18.7	15.52	2	0.57	1.5	1.2
Legionowo-Zegrzyńska			5.8	2.89			44.9	37.26	4.1	1.17	3	2.39
Piastów-Pułaskiego			12.8	6.38			39.2	32.53	12.4	3.54	11.7	9.32
Płock-Reja	7.1	14.06	7.4	3.69	306	3.06			1	0.29	0.8	0.64
Płock-Gimnazjum			7.8	3.89	451	4.51	34.1	28.3	0.9	0.26	0.5	0.4
Radom-Tochtemana	12.2	24.16	9.9	4.94	612	6.12	36.2	30.04	2.2	0.63	1.8	1.43
Siedlce-Konarskiego	9	17.82	7.9	3.94	385	3.85	49.2	40.83	2.7	0.77	2.4	1.91
Warszawa-Komunikacyjna	13.1	25.94	37.4	18.65	541	5.41						
Warszawa-Marszałkowska			17.8	8.88	398	3.98						
Warszawa-Podleśna							40.1	33.28				
Warszawa-Targówek	8.8	17.43	35	17.46	510	5.1	28.2	23.4	66.6	19	29.1	23.19
Warszawa-Ursynów												
Żyrardów-Roosevelta	7.8	15.45	8.3	4.14			41.2	34.19	1.9	0.54	1.4	1.12

Skala jakości powietrza

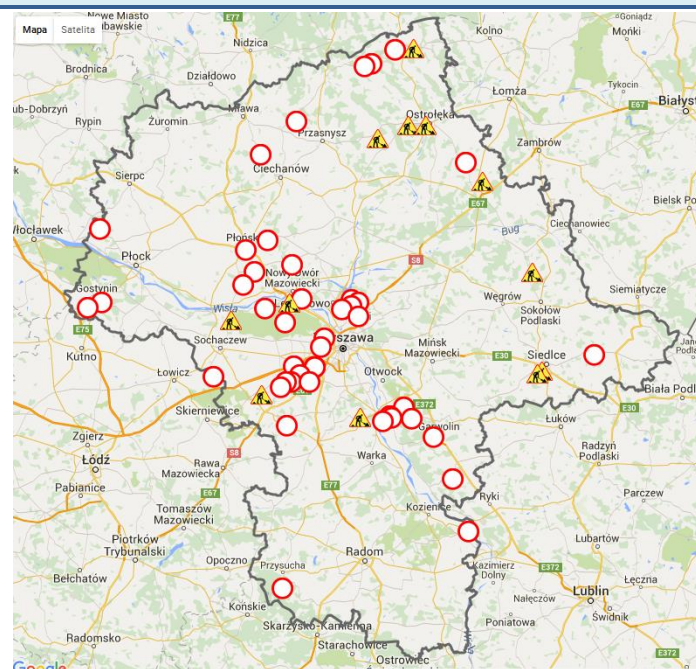
	PM10 - 1h	PM10 - 24h	NO ₂ - 1h	CO - 8h	O ₃ - 1h	O ₃ - 8h	SO ₂ - 1h	SO ₂ - 24h
Bardzo dobry	0-20	0-20	0-40	0-2000	0-24	0-24	0-70	0-25
Dobry	20-60	20-60	40-120	2000-6000	24-72	24-72	70-210	25-50
Umiarkowany	60-100	60-100	120-200	6000-10000	72-120	72-120	210-350	60-100
Dostateczny	100-140	100-140	200-280	10000-140000	120-168	120-168	350-490	100-125
zły	140-200	140-200	280-400	>140000	168-240	168-240	490-700	>125
Bardzo zły	>200	>200	>400		>240	>240	>700	

Utrudnienia na drogach

Drogi krajowe

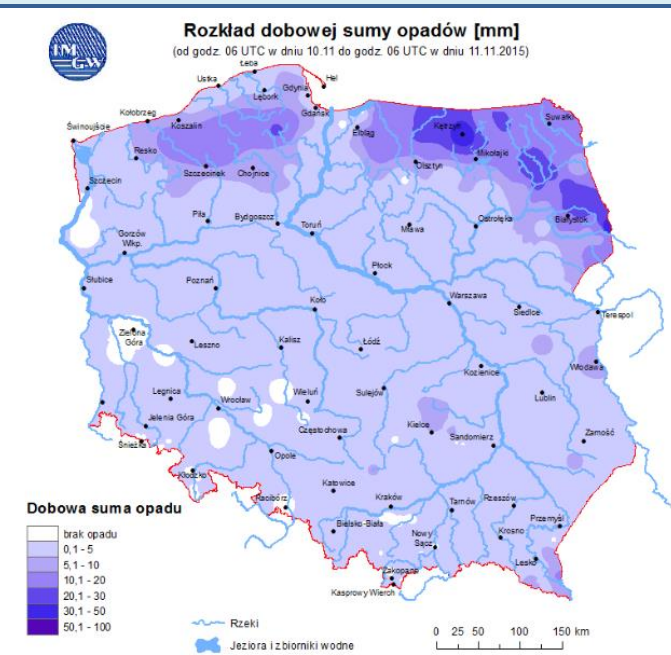


Drogi wojewódzkie

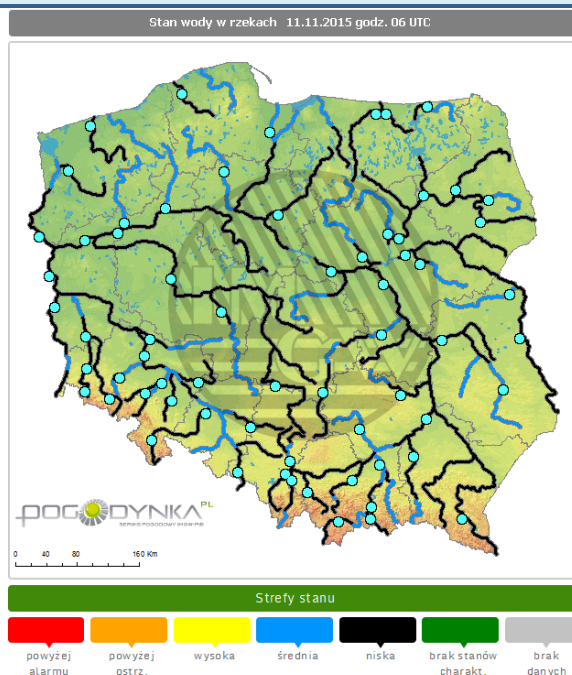


INFORMACJE HYDROLOGICZNO - METEOROLOGICZNE

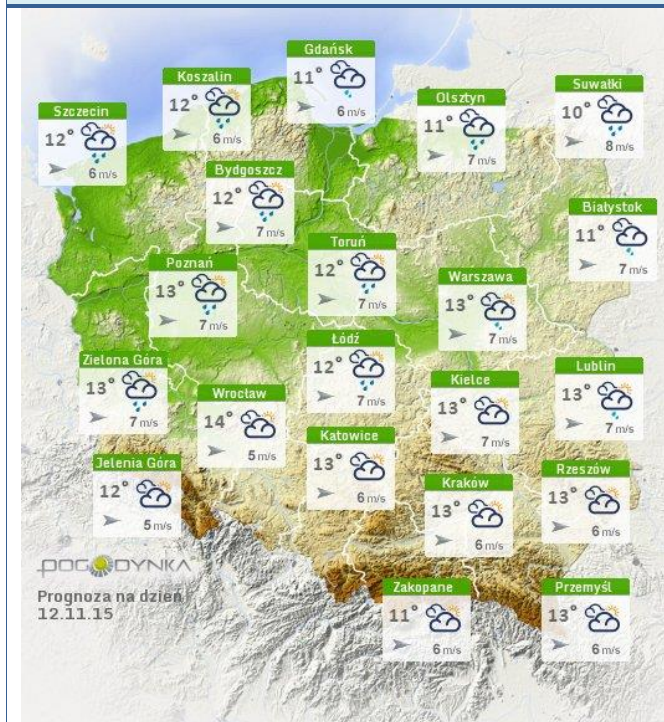
Rozkład dobowej sumy opadów



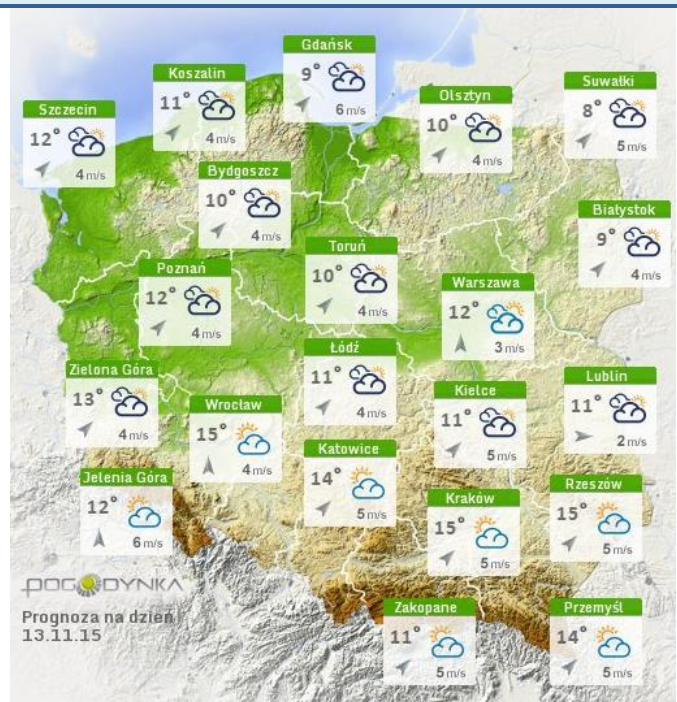
Stan wody na głównych rzekach Polski



Prognoza pogody na dziś



Pogoda na jutro



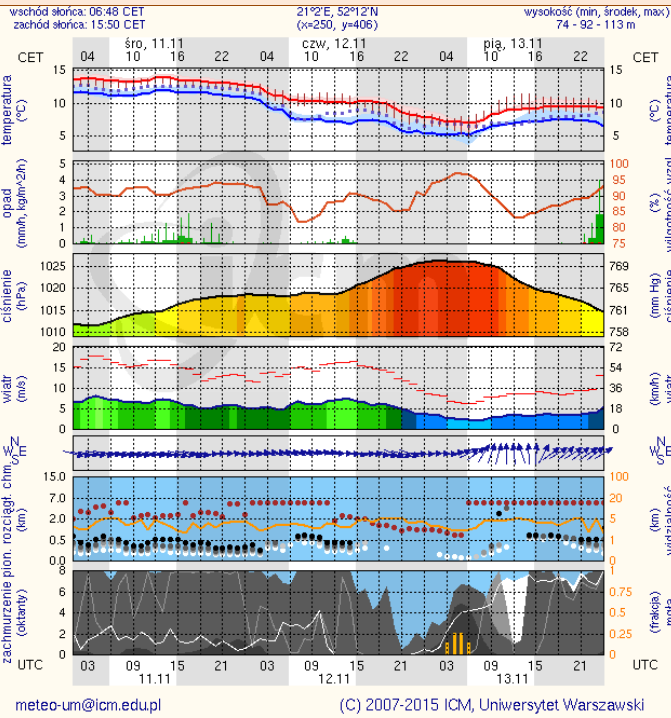
Ostrzeżenia hydro/meteorologiczne

BRAK

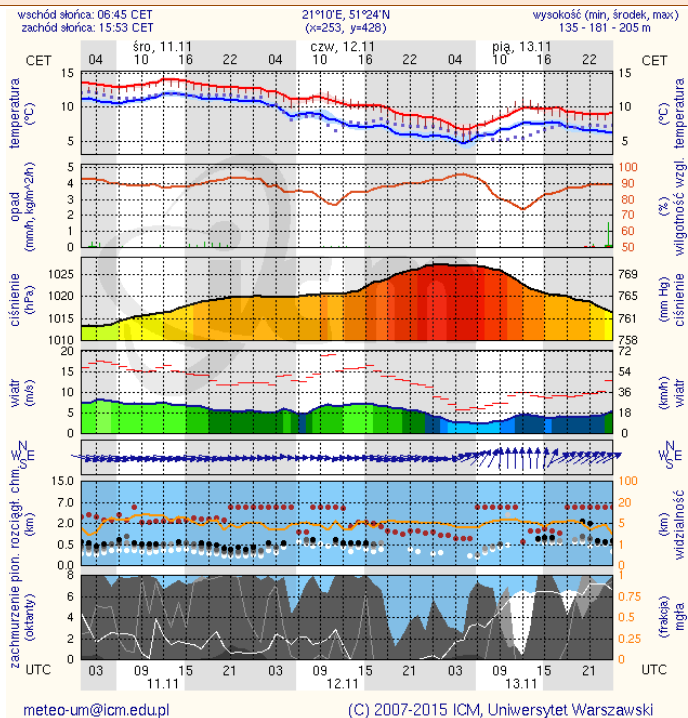
METEOROGRAMY

dla głównych miast województwa mazowieckiego:

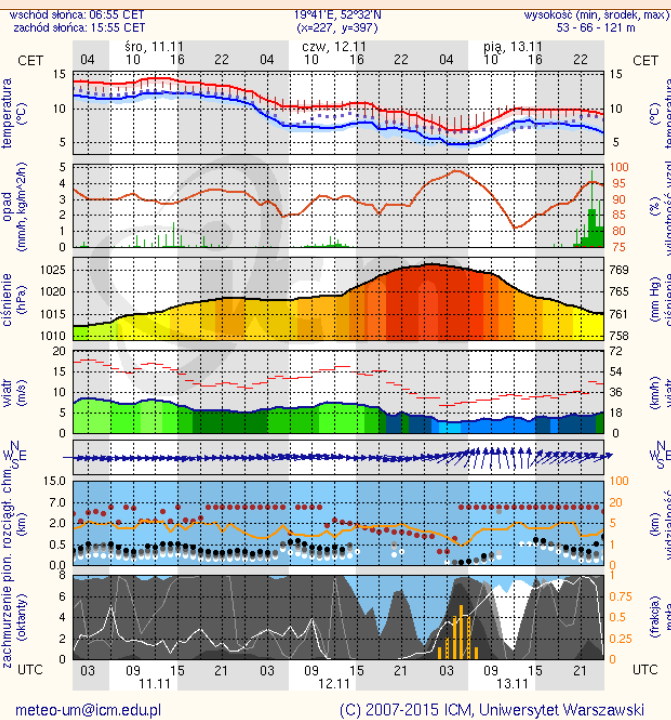
Warszawa



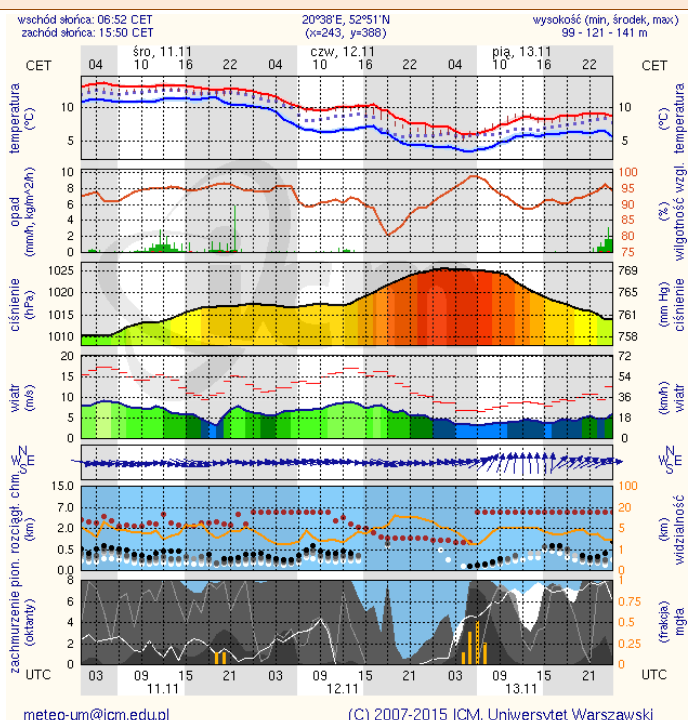
Radom



Płock



Ciechanów



Ostrołęka

Siedlce

