

BIULETYN INFORMACYJNY NR 312/2015
za okres od 08.11.2015 r. godz. 8.00 do 09.11.2015 r. do godz. 8.00

poniedziałek, 09.11.2015 r.



Najważniejsze zdarzenia z minionej doby

1. Grzymki (pow. ostrowski) – wypadek drogowy, dwie ofiary śmiertelne.
2. woj. mazowieckie – silne wiatry, połamane drzewa, zerwane linie energetyczne.

ZESTAWIENIE DANYCH STATYSTYCZNYCH
za okres: 08.11 – 09.11.2015 r.

KOMENDA STOŁECZNA POLICJI		W analizowanym okresie	Od początku roku
	1) Odnotowano wypadków ogółem	9	1966
	2) Ofiary śmiertelne w wypadkach drogowych/ kolejowych/ lotniczych	0/0/0	107/12/0
	3) Osoby ranne w wypadkach drogowych/kolejowych/lotniczych	10/0/0	2173/1/2
	4) Utonięcia /wychłodzenia	0/0	20/0
KOMENDA WOJEWÓDZKA POLICJI		W analizowanym okresie	Od początku roku
	1) Odnotowano wypadków ogółem	5	1802
	2) Ofiary śmiertelne w wypadkach drogowych/ kolejowych/ lotniczych	3/0/0	234/6/3
	3) Osoby ranne w wypadkach drogowych/kolejowych/lotniczych	3/0/0	2232/2/2
	4) Utonięcia/wychłodzenia	0/0	38/1
KOMENDA WOJEWÓDZKA PAŃSTWOWEJ STRAŻY POŻARNEJ		W analizowanym okresie	Od początku roku
	1) Liczba pożarów (w tym pożary traw) ogółem	46	21108
	2) Ofiary śmiertelne w pożarach/zaczadzenia	0/0	610/8
	3) Osoby ranne w pożarach/zatrute CO	2/0	386/11
NADWIŚLAŃSKI ODDZIAŁ STRAŻY GRANICZNEJ		W dniu 08.11.2015	Od początku roku
	1) Ruch graniczny: schengen/ non-schengen ogółem	22294/12644	8948855/3875351
	2) Złożone wnioski o nadanie statusu uchodźcy	0/0	901
	3) Cudzoziemcy, którym odmówiono wjazdu do RP/zatrzymano	4/1	402/905

UTONIĘCIA		WYCHŁODZENIA		ZATRUCIE CO od 01.10.2014 r.	
w ciągu doby	ogółem w roku	w ciągu doby	ogółem w roku	w ciągu doby	Ogółem
---	58	---	1	---	24

WYKAZ ZGROMADZEŃ PUBLICZNYCH, IMPREZ MASOWYCH I INNYCH WYDARZEŃ planowanych w dniu 09.11.2015 r.

Godziny imprezy	Rodzaj imprezy	Miejsce/Trasa	Organizator	Liczba uczestników	Uwagi
19.00-22.00	masowa artystyczno-rozrywkowa	ul. Pileckiego 122, Arena Ursynów	Good Music Productinos	do 1800	koncert pn. "Pia! The Show"

ZAGROŻENIA ŚRODOWISKA

Wyniki pomiarów zanieczyszczeń powietrza za minioną dobę [w µg/m³] na automatycznych stacjach WIOŚ w Warszawie

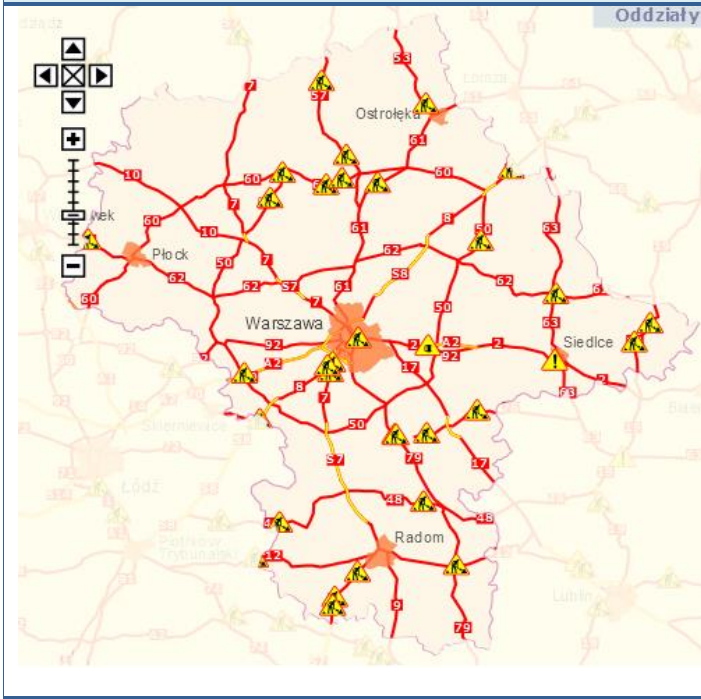
DATA	08-11-2015 < > Kalendarz Prezentuj dane											
Stacja	PM10		NO2		CO		O3		SO2-S1		SO2-S24	
	µg/m3	% LV	µg/m3	% LV	µg/m3	% LV	µg/m3	% LV	µg/m3	% LV	µg/m3	% LV
Belsk-IGFPAN			25.3	12.62	876	8.76	71.9	59.67	6.9	1.97	4.9	3.9
Granica-KPN			20.4	10.17			33.4	27.72	5.3	1.51	3.1	2.47
Legionowo-Zegrzyńska			13.9	6.93			70.6	58.59	4.7	1.34	3.2	2.55
Piastów-Pułaskiego			19.3	9.63			66.3	55.02	13.2	3.77	11.4	9.08
Płock-Reja	11.8	23.37	15.3	7.63	1108	11.08			3.3	0.94	1.8	1.43
Płock-Gimnazjum			18.7	9.33	784	7.84	55.3	45.89	2.4	0.68	0.9	0.72
Radom-Tochtermana	15	29.7	20	9.98	1371	13.71	61	50.62	5.6	1.6	3.7	2.95
Siedlce-Konarskiego	39.1	77.43	21.2	10.57	1238	12.38	70.3	58.34	5.5	1.57	3.4	2.71
Warszawa-Komunikacyjna	32.5	64.36	43.5	21.7	1839	18.39						
Warszawa-Marszałkowska			34.6	17.26	3159	31.59						
Warszawa-Podlesna												
Warszawa-Targówek	22.7	44.95	29.3	14.61	1487	14.87	59.4	49.29	65.6	18.72	11.4	9.08
Warszawa-Ursynów	18.6	36.83	22.7	11.32			57.2	47.47	6	1.71	3.9	3.11
Żyrardów-Roosevelta	11.2	22.18	17.7	8.83			67.9	56.35	4.1	1.17	2.5	1.99

Skala jakości powietrza

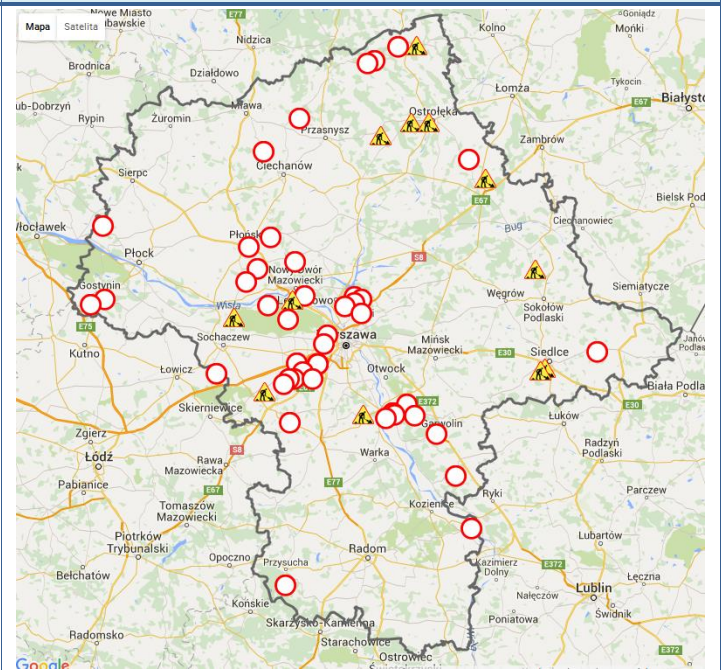
	PM10 - 1h	PM10 - 24h	NO ₂ - 1h	CO - 8h	O ₃ - 1h	O ₃ - 8h	SO ₂ - 1h	SO ₂ - 24h
Bardzo dobry	0-20	0-20	0-40	0-2000	0-24	0-24	0-70	0-25
Dobry	20-80	20-80	40-120	2000-6000	24-72	24-72	70-210	25-80
Umiarkowany	60-100	60-100	120-200	6000-10000	72-120	72-120	210-350	60-100
Dostateczny	100-140	100-140	200-280	10000-14000	120-168	120-168	350-490	100-125
Zły	140-200	140-200	280-400	14000	168-240	168-240	490-700	125
Bardzo zły	>200	>200	>400		>240	>240	>700	

Utrudnienia na drogach

Drogi krajowe

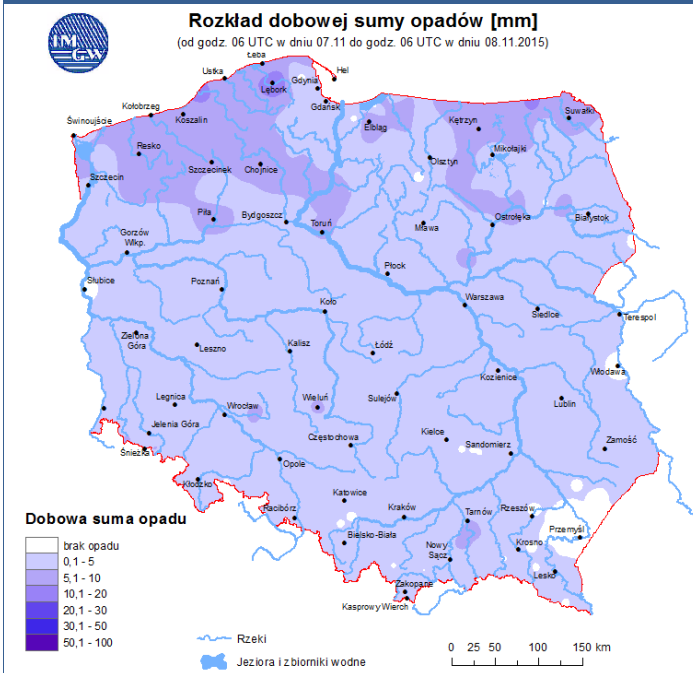


Drogi wojewódzkie

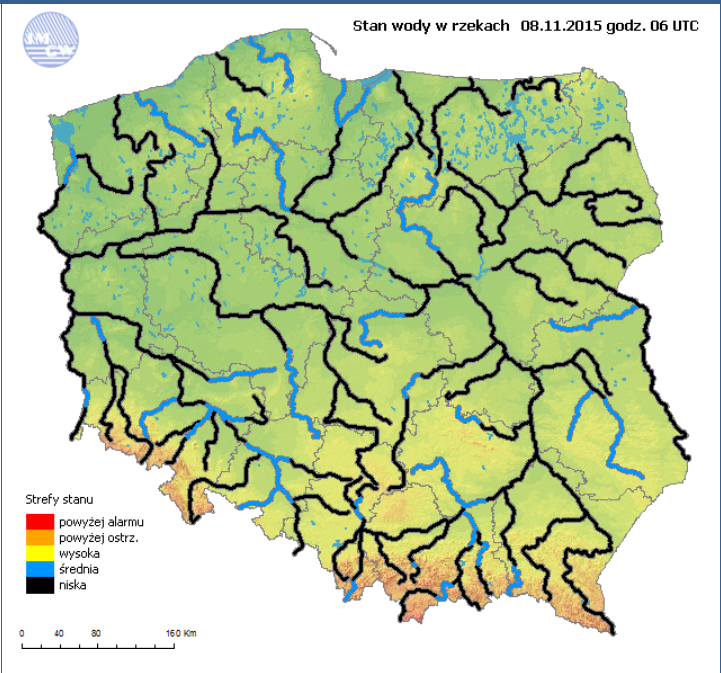


INFORMACJE HYDROLOGICZNO - METEOROLOGICZNE

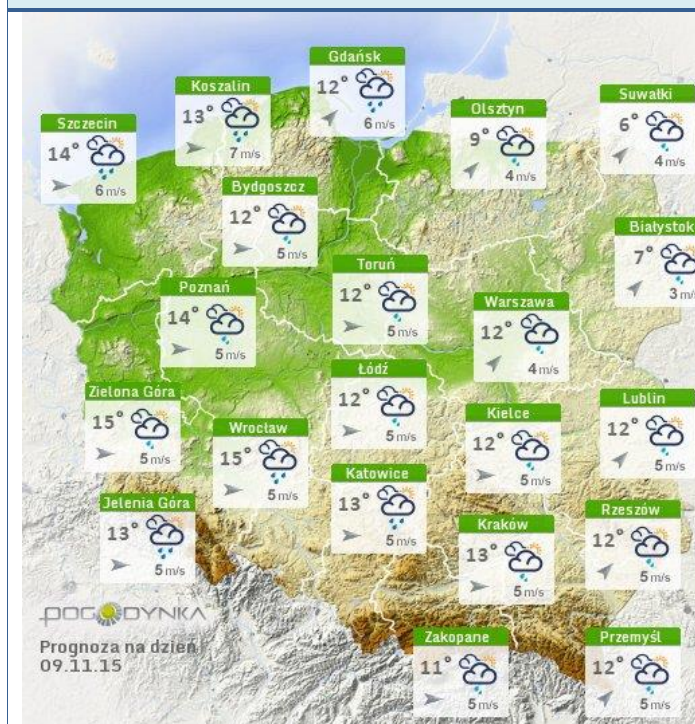
Rozkład dobowej sumy opadów



Stan wody na głównych rzekach Polski



Prognoza pogody na dziś



Pogoda na jutro



Ostrzeżenia hydro/meteorologiczne

OSTRZEŻENIE Nr 69

Zjawisko: **Silny wiatr**
Stopień zagrożenia: **1**



Biuro: Biuro Prognoz Meteorologicznych i Komercyjnych

Obszar: województwo mazowieckie

Ważność: od 2015-11-08 06:00:00 do 2015-11-08 22:00:00

Przebieg: Prognozuje się wystąpienie silnego wiatru o średniej prędkości od 20 km/h do 30 km/h, w porywach do 75 km/h, z zachodu.

Prawdopodobieństwo: 80%

Uwagi: Brak.

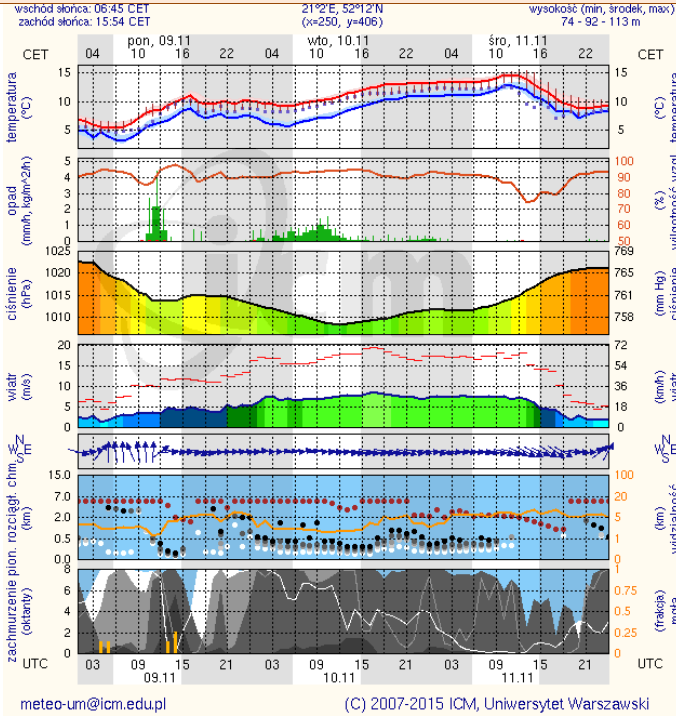
Czas wydania: 2015-11-07 15:45:00

Synoptyk: Ewa Łapińska

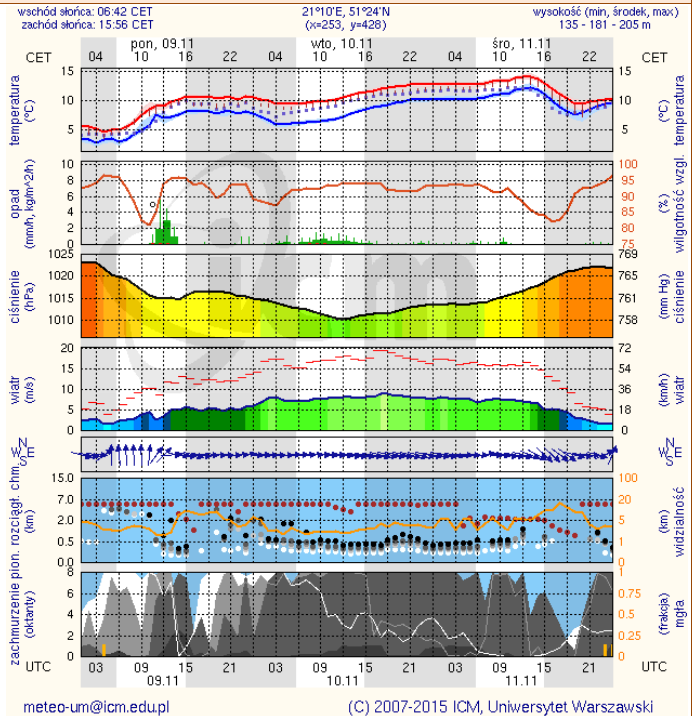
METEOROGRAMY

dla głównych miast województwa mazowieckiego:

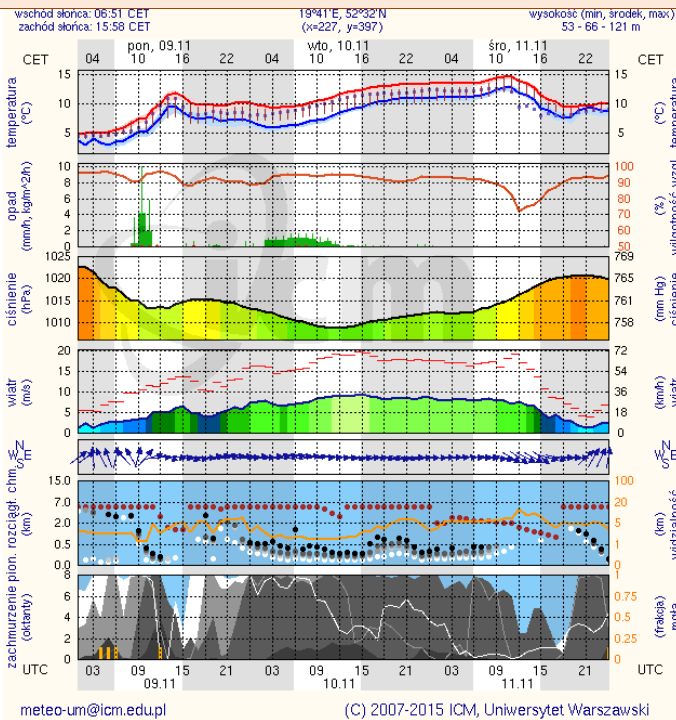
Warszawa



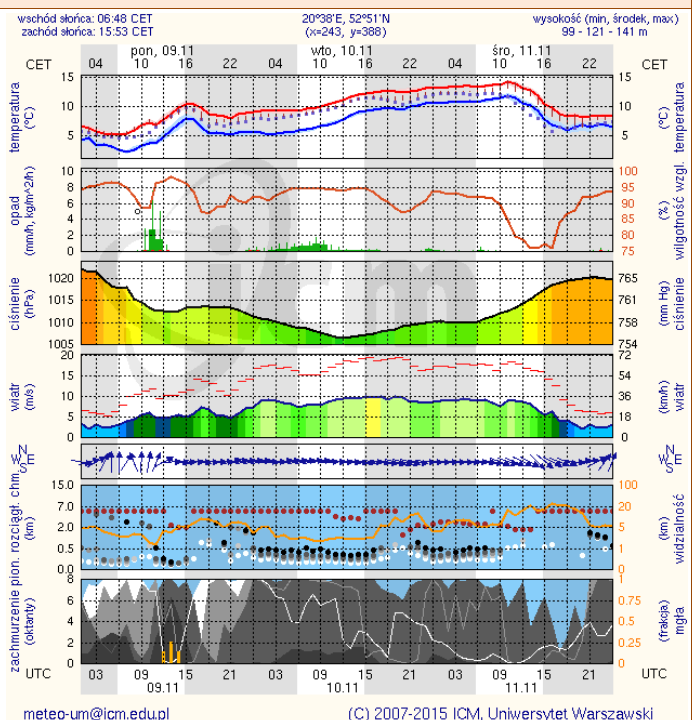
Radom



Płock



Ciechanów



Ostrołęka

Siedlce

