

BIULETYN INFORMACYJNY NR 311/2015
za okres od 07.11.2015 r. godz. 8.00 do 08.11.2015 r. do godz. 8.00

niedziela, 08.11.2015 r.



Najważniejsze zdarzenia z minionej doby

1. Bejdy (powiat łosicki) – wypadek drogowy, 15 osób rannych.

ZESTAWIENIE DANYCH STATYSTYCZNYCH
za okres: 07.11 – 08.11.2015 r.

KOMENDA STOŁECZNA POLICJI		W analizowanym okresie	Od początku roku
	1) Odnotowano wypadków	ogółem	7
	2) Ofiary śmiertelne w wypadkach drogowych/ kolejowych/ lotniczych		0/0/0
	3) Osoby ranne w wypadkach drogowych/kolejowych/lotniczych		8/0/0
	4) Utonięcia /wychłodzenia		0/0
			1957
			107/12/0
			2163/1/2
			20/0
KOMENDA WOJEWÓDZKA POLICJI		W analizowanym okresie	Od początku roku
	1) Odnotowano wypadków	ogółem	6
	2) Ofiary śmiertelne w wypadkach drogowych/ kolejowych/ lotniczych		0/0/0
	3) Osoby ranne w wypadkach drogowych/kolejowych/lotniczych		21/0/0
	4) Utonięcia/wychłodzenia		0/0
			1797
			231/6/3
			2229/2/2
			38/1
KOMENDA WOJEWÓDZKA PAŃSTWOWEJ STRAŻY POŻARNEJ		W analizowanym okresie	Od początku roku
	1) Liczba pożarów (w tym pożary traw)	ogółem	38
	2) Ofiary śmiertelne w pożarach/zaczadzenia		0/0
	3) Osoby ranne w pożarach/zatrute CO		0/0
			21062
			610/8
			384/11
NADWIŚLAŃSKI ODDZIAŁ STRAŻY GRANICZNEJ		W dniu 07.11.2015 r.	Od początku roku
	1) Ruch graniczny: schengen/ non-schengen	ogółem	19541/10415
	2) Złożone wnioski o nadanie statusu uchodźcy		0/0
	3) Cudzoziemcy, którym odmówiono wjazdu do RP/zatrzymano		1/1
			8926561/ 3862707
			901
			398/904

UTONIĘCIA		WYCHŁODZENIA		ZATRUCIE CO od 01.10.2014 r.	
w ciągu doby	ogółem w roku	w ciągu doby	ogółem w roku	w ciągu doby	Ogółem
---	58	---	1	---	24

WYKAZ ZGROMADZEŃ PUBLICZNYCH, IMPREZ MASOWYCH I INNYCH WYDARZEŃ planowanych w dniu 08.11.2015 r.

Godziny imprezy	Rodzaj imprezy	Miejsce/Trasa	Organizator	Liczba uczestników	Uwagi
10.00-20.00	inne	zbieg ulic: Szpotańskiego i Żegańskiej	Ferio Wawer	rotacyjnie 8000	otwarcie centrum handlowego
16.45-21.00	zgromadzenie	zbiórka: ul. Świętojańska 10, przed Kościołem pw. Matki Bożej Łaskawej, przemarsz ulicami: Świętojańska, pl. Zamkowy, Krakowskie Przedmieście, Nowy Świat, pl. Trzech Krzyży, Wiejska, Matejki, Al. Ujazdowskie, pl. Na Rozdrożu, al. Szucha przed gmach Ministerstwa Edukacji Narodowej przy Al. Szucha25	osoba prywatna	300	pokuta wobec niewypełnienia Jasnogórskich Ślubów Narodu
18.00	masowa sportowa	ul. Łazienkowska 3, Stadion Miejski Legii Warszawa	Legia Warszawa		mecz piłki nożnej Ekstraklasy: Legia Warszawa - Pogoń Szczecin
18.00-23.00	masowa artystyczno-rozrywkowa	ul. Łazienkowska 6a, hala Torwar I	Good Music Productinos	do 3000	The Godfather Live

ZAGROŻENIA ŚRODOWISKA

Wyniki pomiarów zanieczyszczeń powietrza za minioną dobę [w µg/m³] na automatycznych stacjach WIOŚ w Warszawie

DATA: 07-11-2015 < > Kalendarz Prezentuj dane

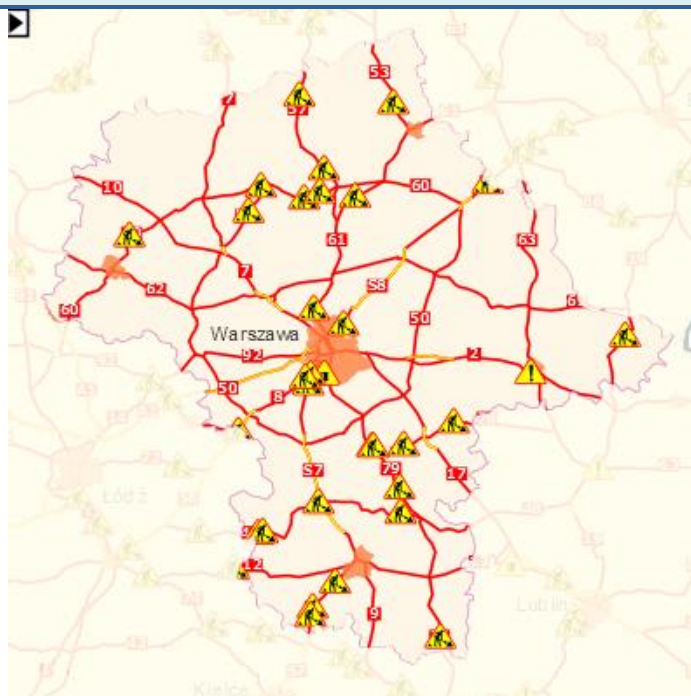
Stacja	PM10		NO2		CO		O3		SO2-S1		SO2-S24	
	µg/m3	% LV	µg/m3	% LV	µg/m3	% LV	µg/m3	% LV	µg/m3	% LV	µg/m3	% LV
Belsk-IGFPAN			40.9	20.4	1071	10.71	10.7	8.88	8.6	2.45	6.4	5.1
Granica-KPN			30.9	15.41			6.9	5.73	6.2	1.77	4.7	3.75
Legionowo-Ze grzyńska			25.3	12.62			6.5	5.39	19.9	5.68	10.2	8.13
Piastów-Puła skiego			35.5	17.71			18.7	15.52	14.2	4.05	12.3	9.8
Płock-Reja	82.8	163.96	29.3	14.61	1508	15.08			8.2	2.34	5.2	4.14
Płock-Gimnazjum			35.1	17.51	1216	12.16	8.8	7.3	7.4	2.11	4.1	3.27
Radom-To chtermana	65.2	129.11	41.8	20.85	1606	16.06	14.4	11.95	14.7	4.19	8.3	6.61
Siedlce-Konarskiego	91.3	180.79	27.2	13.57	1090	10.9	25.7	21.33	5.7	1.63	4.2	3.35
Warszawa-Komunikacyjna	101.3	200.59	65.7	32.77	1823	18.23						
Warszawa-M arszałkowska			68.2	34.01	3140	31.4						
Warszawa-P odleśna												
Warszawa-Targówek	73.8	146.14	39	19.45	1396	13.96	10.4	8.63	24.3	6.93	10.8	8.61
Warszawa-U rsynów	63.5	125.74	41	20.45			18.8	15.6	18.6	5.31	6.8	5.42
Żyrardów-Roosevelta	58	114.85	33.8	16.86			8.5	7.05	8.8	2.51	5.5	4.38

Skala jakości powietrza

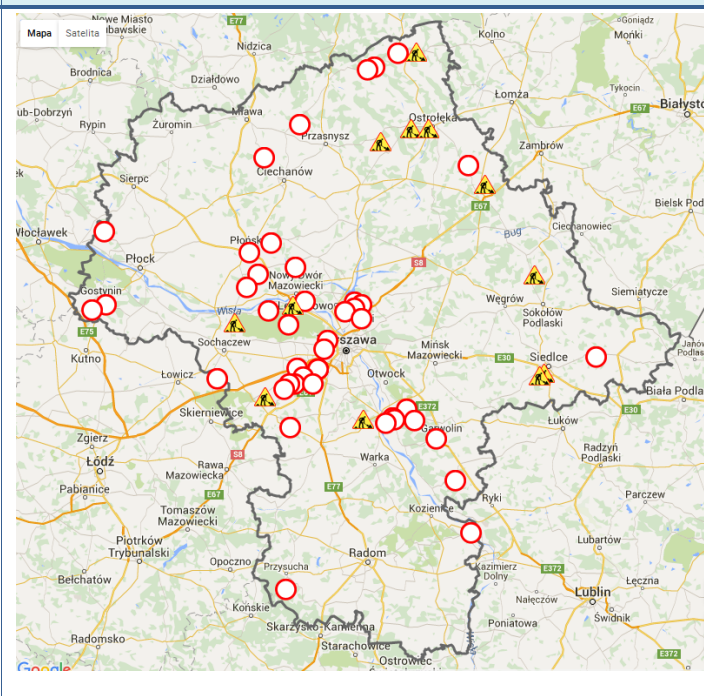
	PM10 - 1h	PM10 - 24h	NO ₂ - 1h	CO - 8h	O ₃ - 1h	O ₃ - 8h	SO ₂ - 1h	SO ₂ - 24h
Bardzo dobry	0-20	0-20	0-40	0-2000	0-24	0-24	0-70	0-25
Dobry	20-60	20-60	40-120	2000-6000	24-72	24-72	70-210	25-60
Umiarkowany	60-100	60-100	120-200	6000-10000	72-120	72-120	210-350	60-100
Dostateczny	100-140	100-140	200-280	10000-140000	120-168	120-168	350-490	100-125
zły	140-200	140-200	280-400	>140000	168-240	168-240	490-700	>125
Bardzo zły	>200	>200	>400		>240	>240	>700	

Utrudnienia na drogach

Drogi krajowe

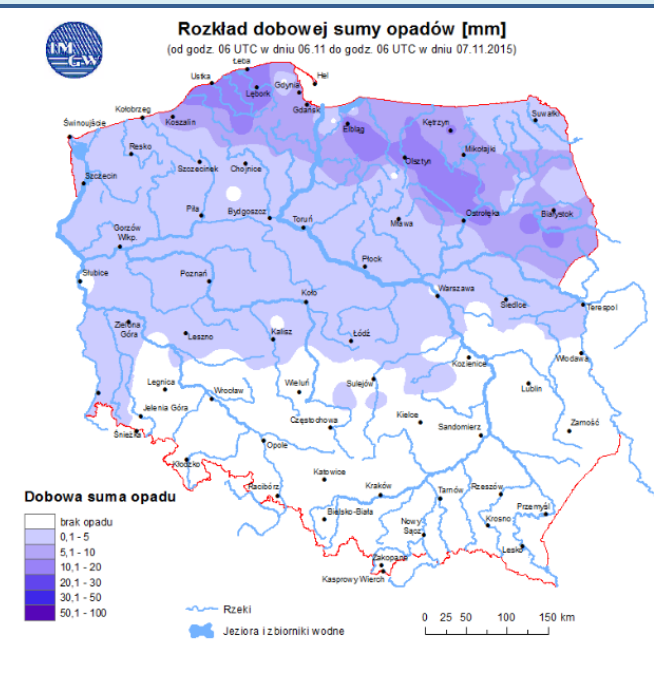


Drogi wojewódzkie

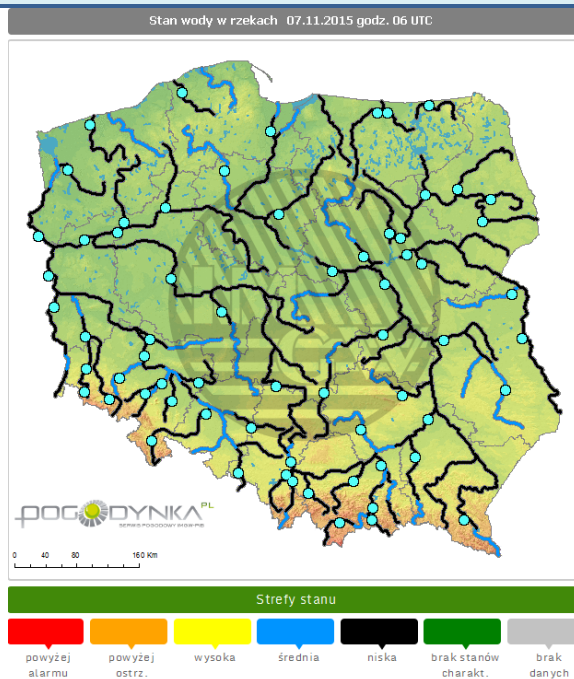


INFORMACJE HYDROLOGICZNO - METEOROLOGICZNE

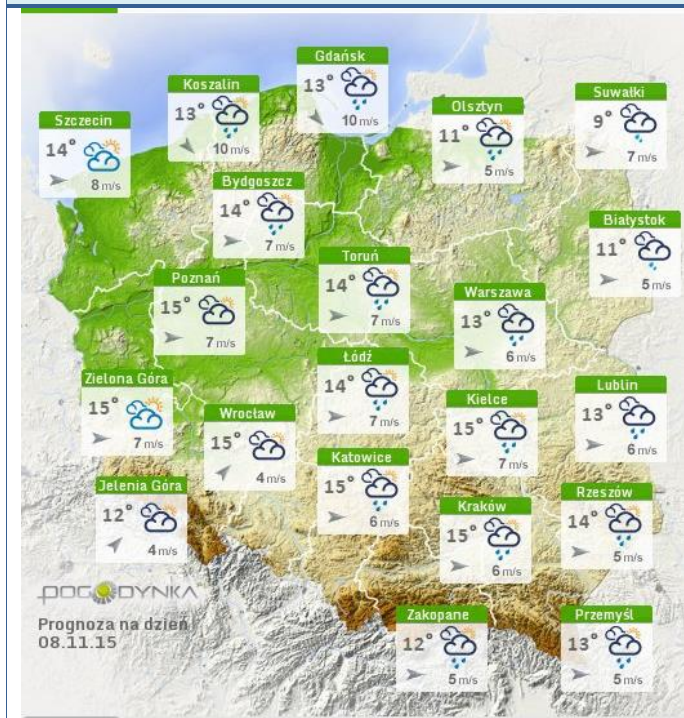
Rozkład dobowej sumy opadów



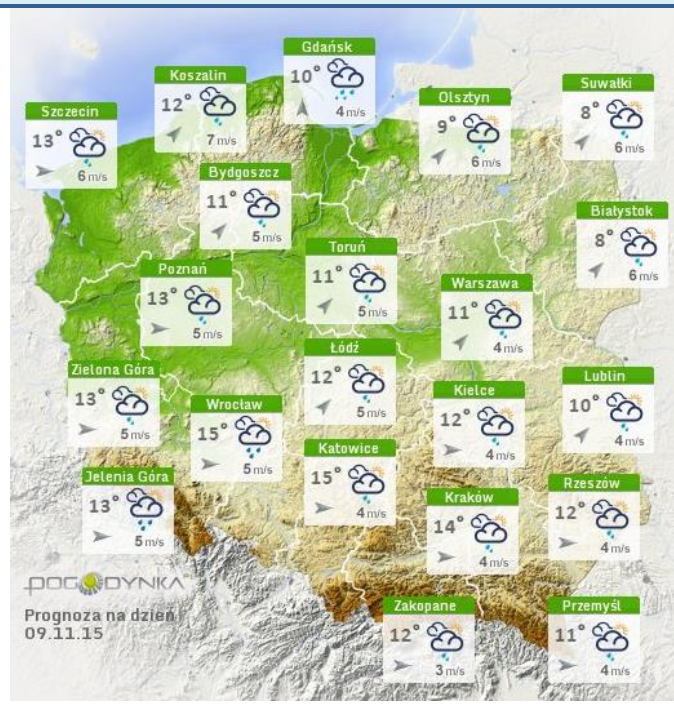
Stan wody na głównych rzekach Polski



Prognoza pogody na dziś



Pogoda na jutro



Ostrzeżenia hydro/meteorologiczne

OSTRZEŻENIE Nr 69

Zjawisko: **Silny wiatr**
Stopień zagrożenia: **1**



Biuro: Biuro Prognoz Meteorologicznych i Komercyjnych

Obszar: województwo mazowieckie

Ważność: od 2015-11-08 06:00:00 do 2015-11-08 22:00:00

Przebieg: Prognozuje się wystąpienie silnego wiatru o średniej prędkości od 20 km/h do 30 km/h, w porywach do 75 km/h, z zachodu.

Prawdopodobieństwo: 80%

Uwagi: Brak.

Czas wydania: 2015-11-07 15:45:00

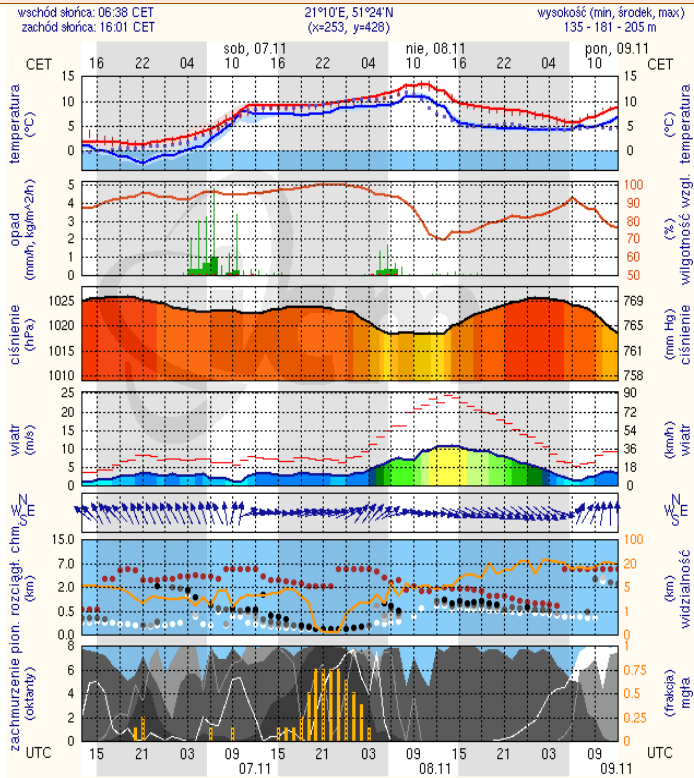
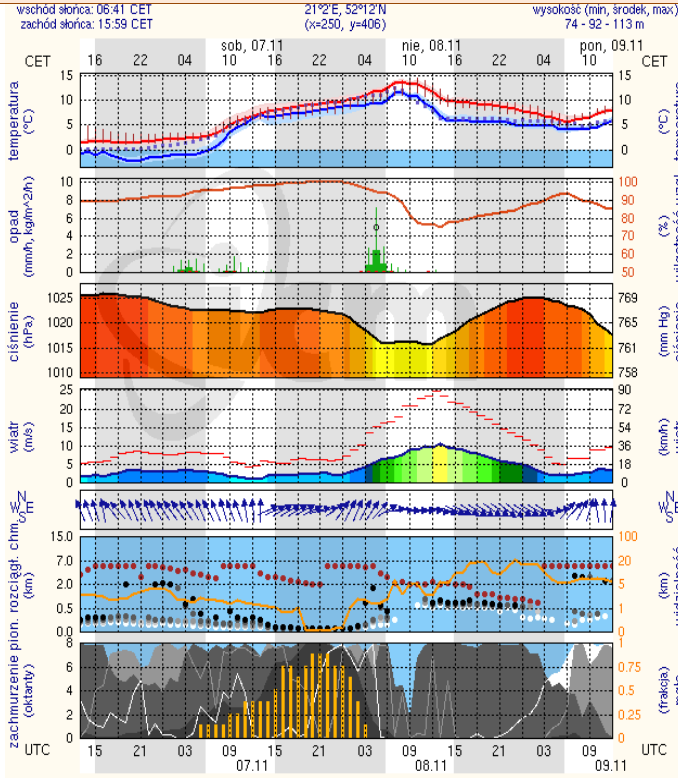
Synoptyk: Ewa Łapińska

METEOROGRAMY

dla głównych miast województwa mazowieckiego:

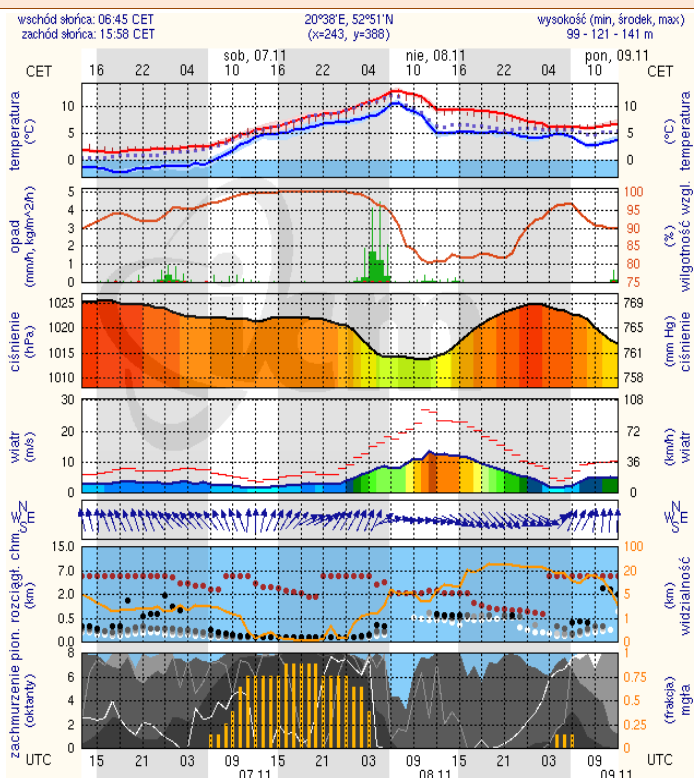
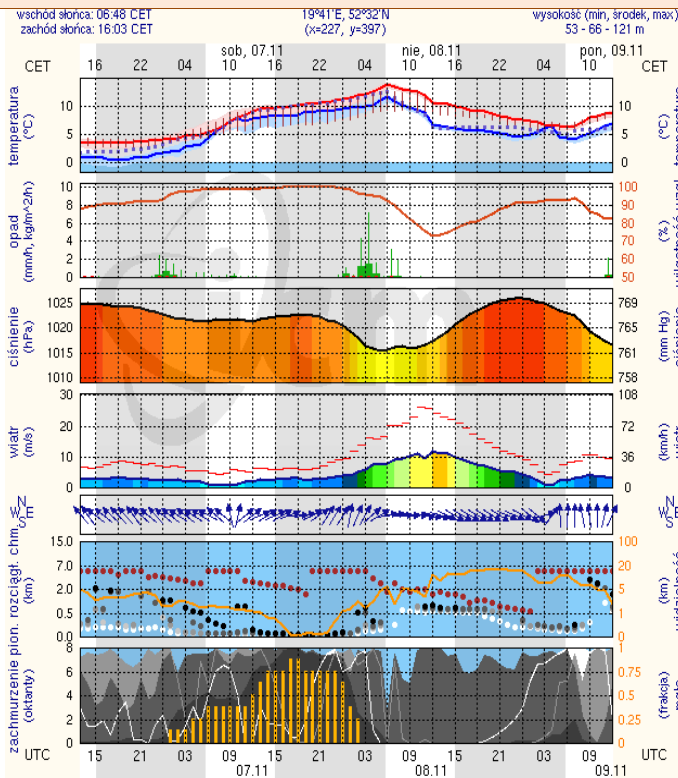
Warszawa

Radom



Płock

Ciechanów



Ostrołęka

Siedlce

