



BIULETYN INFORMACYJNY NR 309/2015
za okres od 05.11.2015 r. godz. 8.00 do 06.11.2015 r. do godz. 8.00

piątek, 06.11.2015 r.



Najważniejsze zdarzenia z minionej doby

Zawady (pow. wołomiński) – znalezienie pojemników z kwasem mrówkowym (ok. 80 litrów).

Warszawa – zderzenie tramwaju i samochodu osobowego, 1 osoba poszkodowana.

ZESTAWIENIE DANYCH STATYSTYCZNYCH
za okres: 05.11 – 06.11.2015 r.

KOMENDA STOŁECZNA POLICJI		W analizowanym okresie	Od początku roku
	1) Odnotowano wypadków	ogółem	3
	2) Ofiary śmiertelne w wypadkach drogowych/ kolejowych/ lotniczych		0/0/0
	3) Osoby ranne w wypadkach drogowych/kolejowych/lotniczych		3/0/0
	4) Utonięcia /wychłodzenia		0/0
KOMENDA WOJEWÓDZKA POLICJI		W analizowanym okresie	Od początku roku
	1) Odnotowano wypadków	ogółem	2
	2) Ofiary śmiertelne w wypadkach drogowych/ kolejowych/ lotniczych		0/0/0
	3) Osoby ranne w wypadkach drogowych/kolejowych/lotniczych		2/0/0
	4) Utonięcia/wychłodzenia		0/0
KOMENDA WOJEWÓDZKA PAŃSTWOWEJ STRAŻY POŻARNEJ		W analizowanym okresie	Od początku roku
	1) Liczba pożarów (w tym pożary traw)	ogółem	28
	2) Ofiary śmiertelne w pożarach/zaczadzenia		0/0
	3) Osoby ranne w pożarach/zatrute CO		0/0
NADWIŚLAŃSKI ODDZIAŁ STRAŻY GRANICZNEJ		W dniu 04.11.2015 r.	Od początku roku
	1) Ruch graniczny: schengen/ non-schengen	ogółem	24128/10622
	2) Złożone wnioski o nadanie statusu uchodźcy		4
	3) Cudzoziemcy, którym odmówiono wjazdu do RP/zatrzymano		0/1

UTONIĘCIA		WYCHŁODZENIA		ZATRUCIE CO od 01.10.2014 r.	
w ciągu doby	ogółem w roku	w ciągu doby	ogółem w roku	w ciągu doby	Ogółem
---	58	---	1	---	24

WYKAZ ZGROMADZEŃ PUBLICZNYCH, IMPREZ MASOWYCH I INNYCH WYDARZEŃ planowanych w dniu 06.11.2015 r.

Godziny imprezy	Rodzaj imprezy	Miejsce/Trasa	Organizator	Liczba uczestników	Uwagi
17.00	zgromadzenie	Kłudzienko - Tłuste - rondo na zjeździe z autostrady A2 - Tłuste - Kłudzienko, powiat Grodzisk Maz.	Stowarzyszenie Zielony Grodzisk	200	publiczne wyrażenie stanowiska przeciwko budowie linii 400 KWh na terenie gminy Grodzisk

ZAGROŻENIA ŚRODOWISKA

Wyniki pomiarów zanieczyszczeń powietrza za minioną dobę [w $\mu\text{g}/\text{m}^3$] na automatycznych stacjach WIOŚ w Warszawie

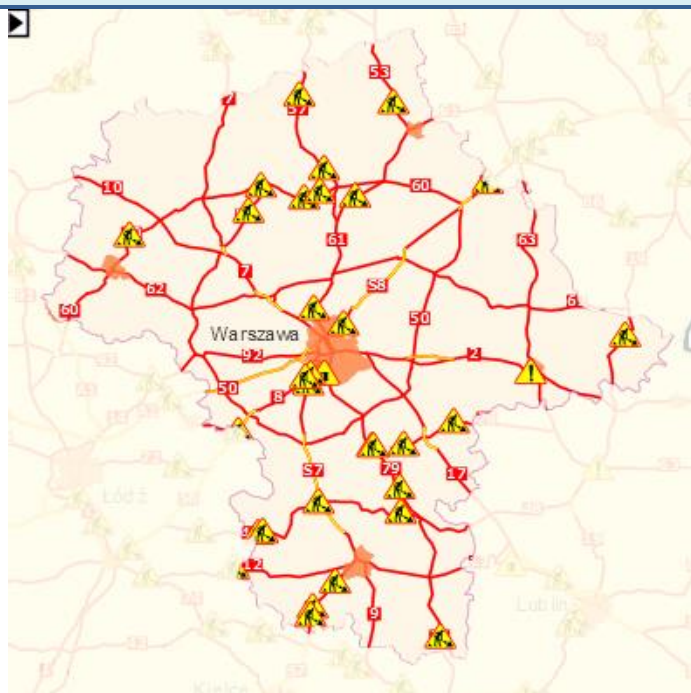
Stacja	PM 10		NO ₂		CO		O ₃		SO ₂ -S1		SO ₂ -S24	
	$\mu\text{g}/\text{m}^3$	% LV	$\mu\text{g}/\text{m}^3$	% LV	$\mu\text{g}/\text{m}^3$	% LV	$\mu\text{g}/\text{m}^3$	% LV	$\mu\text{g}/\text{m}^3$	% LV	$\mu\text{g}/\text{m}^3$	% LV
Belsk-JGFPAN			51.9	25.89	660	6.6	31.6	26.22	12.3	3.51	5	3.98
Granica-KPN			34.7	17.31			14	11.62	6.3	1.8	3.3	2.63
Legionowo-Zegrzyńska			18.2	9.08			29.4	24.4	7.1	2.03	4	3.19
Piastów-wP ułaskiego			45.5	22.69			17.2	14.27	23	6.56	12.8	10.2
Płock-Reja	40.1	79.41	37.6	18.75	583	5.83			5.4	1.54	3.2	2.55
Płock-Gimnazjum			40.8	20.35	520	5.2	22.8	18.92	4.5	1.28	1.6	1.27
Radom-Tochtemana	44.3	87.72	43.3	21.6	1688	16.88	18.1	15.02	32.8	9.36	8	6.37
Siedlce-Konarskiego	31.7	62.77	22.6	11.27	726	7.26	30.6	25.39	3.7	1.06	2.9	2.31
Warszawa-Komunikacyjna	56.4	111.68	120.2	59.95	1054	10.54						
Warszawa-Marszałkowska			84.2	42	2140	21.4						
Warszawa-Podlesna							17.2	14.27				
Warszawa-Targówek	33.7	66.73	40.8	20.35	659	6.59	21.2	17.59	5.3	1.51	2.7	2.15
Warszawa-Ursynów	31.7	62.77	52.3	26.08			22.4	18.59	11.2	3.2	4.3	3.43
Żyrardów-Roosevelta	37.6	74.46	40.9	20.4			14.7	12.2	18.4	5.25	5.6	4.46

Skala jakości powietrza

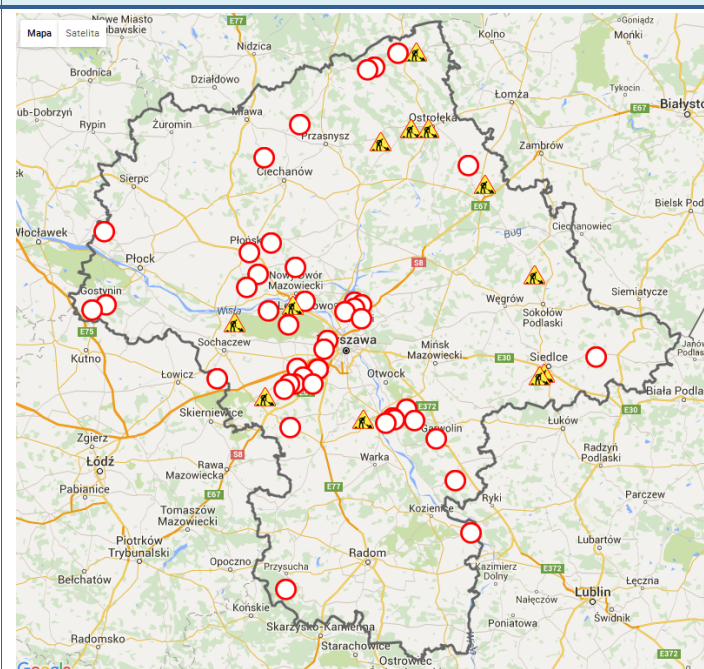
	PM10 - 1h	PM10 - 24h	NO ₂ - 1h	CO - 8h	O ₃ - 1h	O ₃ - 8h	SO ₂ - 1h	SO ₂ - 24h
Bardzo dobry	0-20	0-20	0-40	0-2000	0-24	0-24	0-70	0-25
Dobry	20-60	20-60	40-120	2000-6000	24-72	24-72	70-210	25-50
Umiarkowany	60-100	60-100	120-200	6000-10000	72-120	72-120	210-350	60-100
Dostateczny	100-140	100-140	200-280	10000-140000	120-168	120-168	350-490	100-125
Zły	140-200	140-200	280-400	>140000	168-240	168-240	490-700	>125
Bardzo zły	>200	>200	>400		>240	>240	>700	

Utrudnienia na drogach

Drogi krajowe

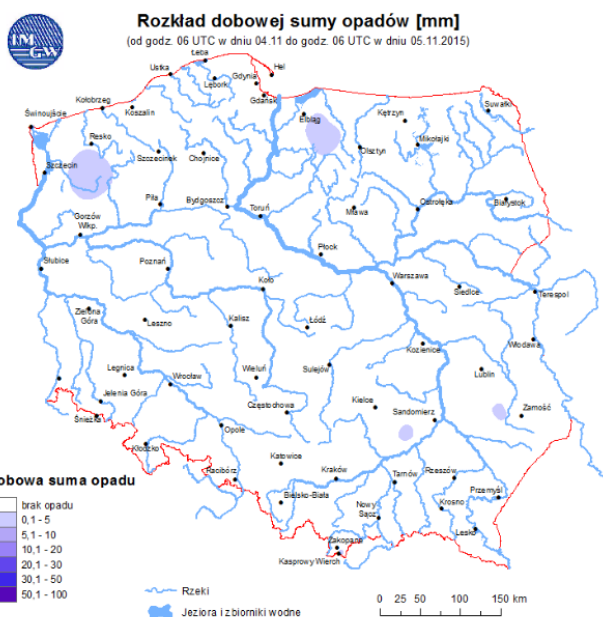


Drogi wojewódzkie

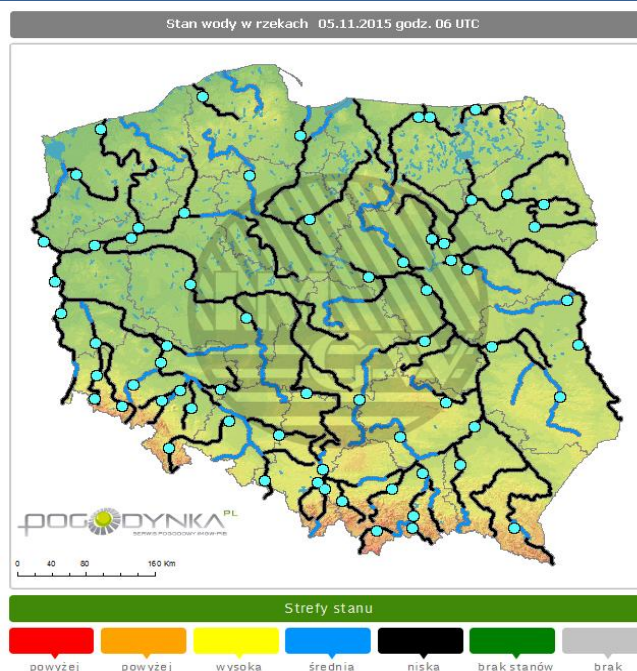


INFORMACJE HYDROLOGICZNO - METEOROLOGICZNE

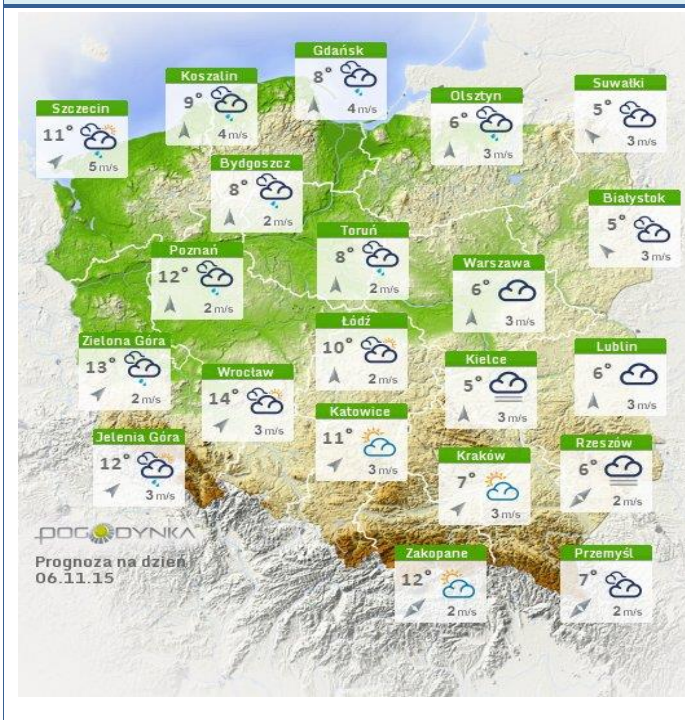
Rozkład dobowej sumy opadów



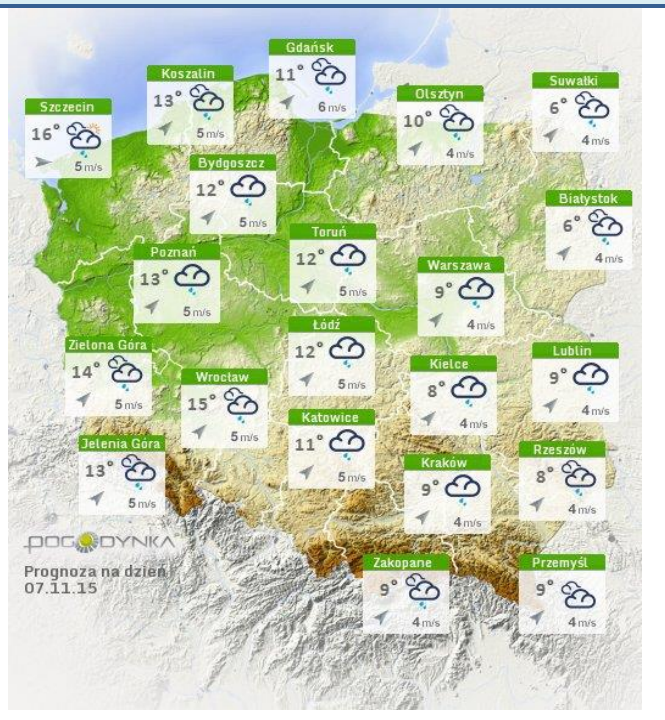
Stan wody na głównych rzekach Polski



Prognoza pogody na dziś



Pogoda na jutro



Ostrzeżenia hydro/meteorologiczne

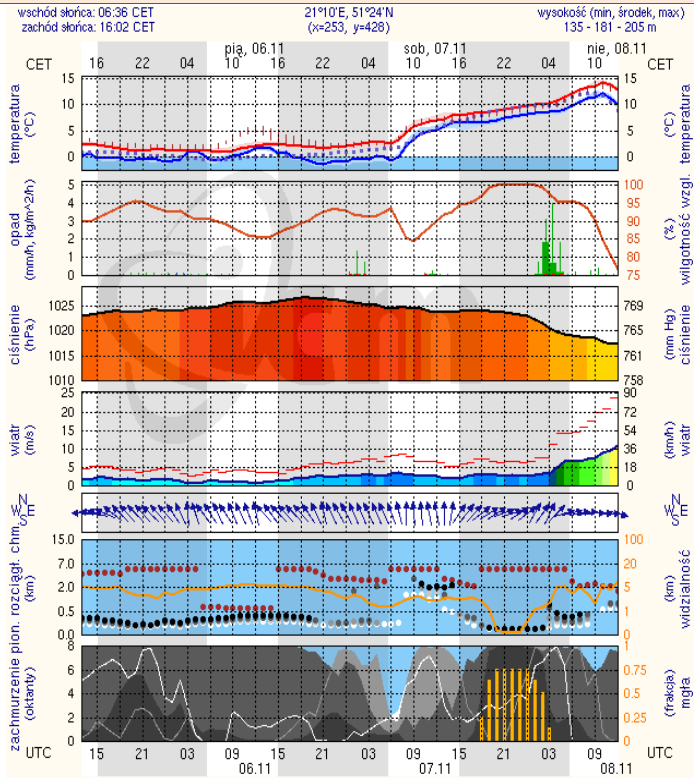
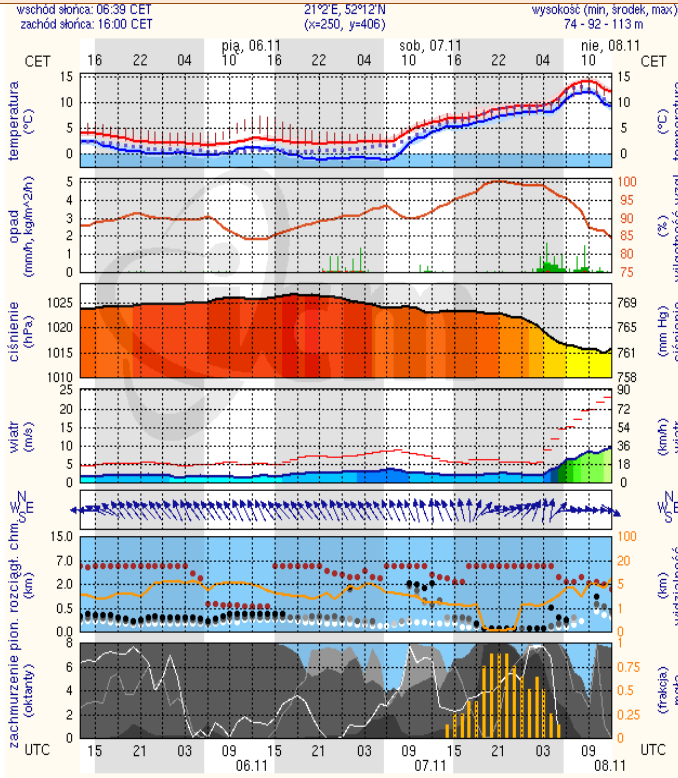
B R A K

METEOROGRAMY

dla głównych miast województwa mazowieckiego:

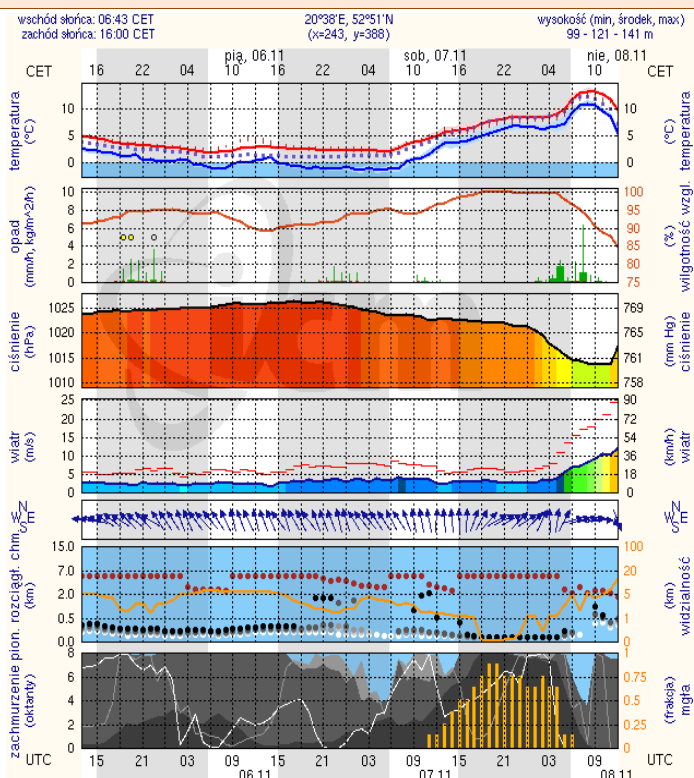
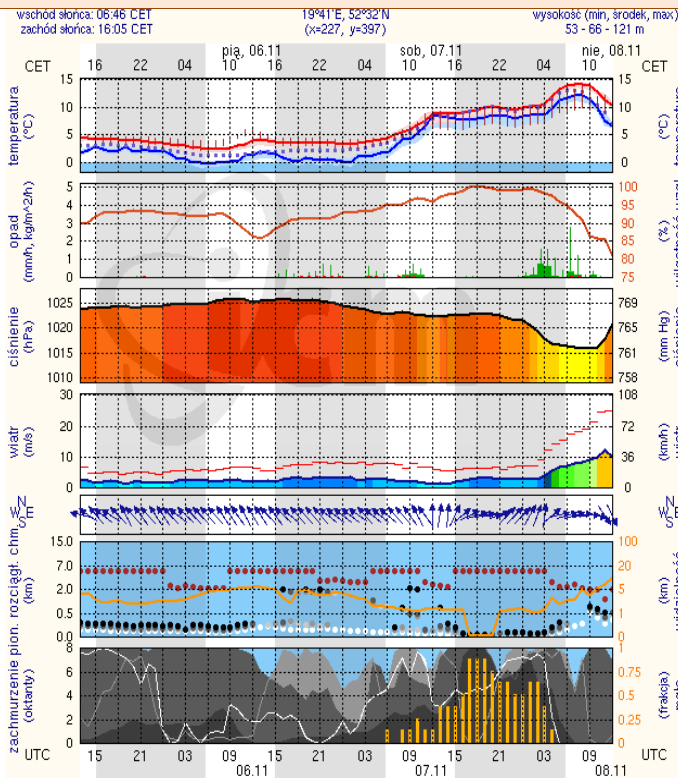
Warszawa

Radom



Płock

Ciechanów



Ostrołęka

Siedlce

