

**BIULETYN INFORMACYJNY NR 306/2015**  
za okres od 02.11.2015 r. godz. 8.00 do 03.11.2015 r. do godz. 8.00




wtorek, 03.11.2015 r.



**Najważniejsze zdarzenia z minionej doby**

1. **Warszawa** - ul. Stalowa, pożar mieszkania, 2 ofiary śmiertelne.
2. **Mielkoszyn (pow. nowodworski)** – utonięcie.
3. **Goćław (pow. garwoliński)** – wypadek 2 samochodów na DK 17, 1 osoba ranna.

**ZESTAWIENIE DANYCH STATYSTYCZNYCH**  
za okres: 02.11 – 03.11.2015 r.

	<b>KOMENDA STOŁECZNA POLICJI</b>		<b>W analizowanym okresie</b>	<b>Od początku roku</b>
	1) Odnotowano wypadków	ogółem	<b>6</b>	<b>1928</b>
2) Ofiary śmiertelne w wypadkach drogowych/ kolejowych/ lotniczych		<b>1/0/0</b>	<b>107/12/0</b>	
3) Osoby ranne w wypadkach drogowych/kolejowych/lotniczych		<b>5/0/0</b>	<b>2133/1/2</b>	
4) Utonięcia /wychłodzenia		<b>1/0</b>	<b>20/0</b>	
	<b>KOMENDA WOJEWÓDZKA POLICJI</b>		<b>W analizowanym okresie</b>	<b>Od początku roku</b>
	1) Odnotowano wypadków	ogółem	<b>3</b>	<b>1777</b>
2) Ofiary śmiertelne w wypadkach drogowych/ kolejowych/ lotniczych		<b>0/0/0</b>	<b>230/6/3</b>	
3) Osoby ranne w wypadkach drogowych/kolejowych/lotniczych		<b>3/0/0</b>	<b>2185/2/2</b>	
4) Utonięcia/wychłodzenia		<b>0/0</b>	<b>38/1</b>	
	<b>KOMENDA WOJEWÓDZKA PAŃSTWOWEJ STRAŻY POŻARNEJ</b>		<b>W analizowanym okresie</b>	<b>Od początku roku</b>
	1) Liczba pożarów (w tym pożary traw)	ogółem	<b>65</b>	<b>24903</b>
2) Ofiary śmiertelne w pożarach/zaczadzenia		<b>0/3</b>	<b>607/8</b>	
3) Osoby ranne w pożarach/zatrute CO		<b>1/0</b>	<b>377/11</b>	
	<b>NADWIŚLAŃSKI ODDZIAŁ STRAŻY GRANICZNEJ</b>		<b>W dniu 02.11.2015 r.</b>	<b>Od początku roku</b>
	1) Ruch graniczny: schengen/ non-schengen	ogółem	<b>27936/11979</b>	<b>8804456/3809401</b>
2) Złożone wnioski o nadanie statusu uchodźcy		<b>3</b>	<b>883</b>	
3) Cudzoziemcy, którym odmówiono wjazdu do RP/zatrzymano		<b>1/3</b>	<b>386/881</b>	

UTONIĘCIA		WYCHŁODZENIA		ZATRUCIE CO od 01.10.2014 r.	
w ciągu doby	ogółem w roku	w ciągu doby	ogółem w roku	w ciągu doby	Ogółem
---	57	---	1	---	24

**WYKAZ ZGROMADZEŃ PUBLICZNYCH, IMPREZ MASOWYCH I INNYCH WYDARZEŃ planowanych w dniu 03.11.2015 r.**

Godziny imprezy	Rodzaj imprezy	Miejsce/Trasa	Organizator	Liczba uczestników	Uwagi
		Brak			

## ZAGROŻENIA ŚRODOWISKA

Wyniki pomiarów zanieczyszczeń powietrza za minioną dobę [w µg/m<sup>3</sup>] na automatycznych stacjach WIOŚ w Warszawie

DATA: 02-11-2015 < > Kalendarz Prezentuj dane

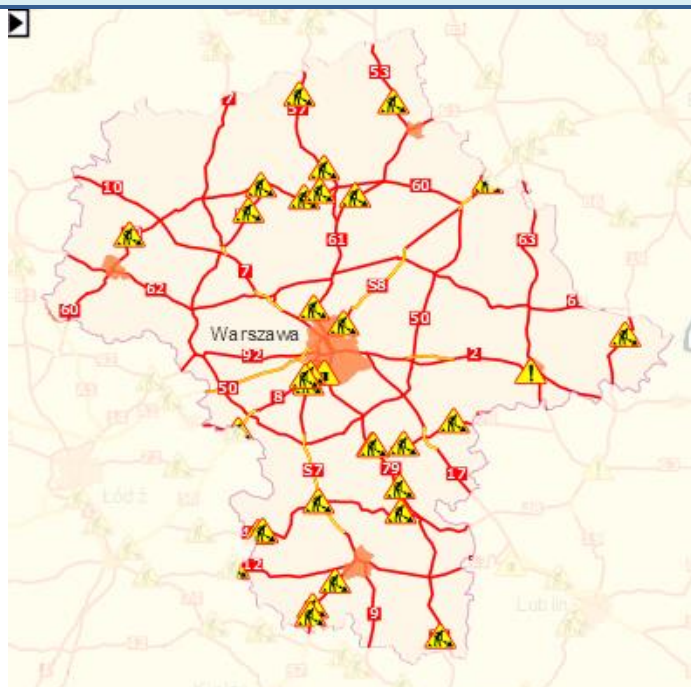
Stacja	PM10		NO2		CO		O3		SO2-S1		SO2-S24	
	µg/m3	% LV	µg/m3	% LV	µg/m3	% LV	µg/m3	% LV	µg/m3	% LV	µg/m3	% LV
Bełsk-IGFPAN			30.8	15.36	447	4.47	60	49.79	7.5	2.14	4.9	3.9
Granica-KPN			36.3	18.1			19.1	15.85	12.4	3.54	6.7	5.34
Legionowo-Zegrzyńska			43.1	21.5			40.7	33.78	21.1	6.02	10.1	8.05
Piastów-wPułaskiego			75.9	37.86			48.2	40	30.7	8.76	18.6	14.82
Płock-Reja	37.2	73.66	63.4	31.62	841	8.41			14	3.99	7.7	6.14
Płock-Gimnazjum			65.3	32.57	606	6.06	39.6	32.86	16.7	4.76	9.4	7.49
Radom-Tochtemana	44.5	88.12	78.5	39.15	1887	18.87	56.1	46.56	30.5	8.7	12.9	10.28
Siedlce-Konarskiego	63.3	125.35	55.1	27.48	997	9.97	55.2	45.81	15	4.28	9.5	7.57
Warszawa-Komunikacyjna	86.7	171.68	110.5	55.11	1445	14.45						
Warszawa-Marszałkowska			68.9	34.36	1818	18.18						
Warszawa-Podlesna							46.1	38.26				
Warszawa-Targówek	32	63.37	67.8	33.82	717	7.17	43.4	36.02	16.1	4.59	8.9	7.09
Warszawa-Ursynów												
Żyrardów-wRoosevelta	48.5	96.04	60.6	30.22			55.8	46.31	18.9	5.39	9.9	7.89

### Skala jakości powietrza

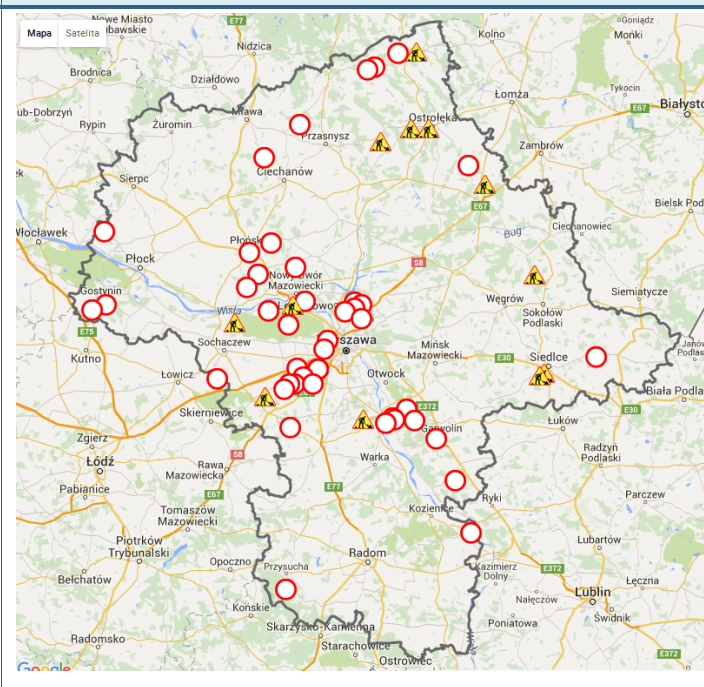
	PM10 - 1h	PM10 - 24h	NO <sub>2</sub> - 1h	CO - 8h	O <sub>3</sub> - 1h	O <sub>3</sub> - 8h	SO <sub>2</sub> - 1h	SO <sub>2</sub> - 24h
<b>Bardzo dobry</b>	0-20	0-20	0-40	0-2000	0-24	0-24	0-70	0-25
<b>Dobry</b>	20-80	20-60	40-120	2000-6000	24-72	24-72	70-210	25-60
<b>Umiarkowany</b>	60-100	60-100	120-200	6000-10000	72-120	72-120	210-360	60-100
<b>Dostateczny</b>	100-140	100-140	200-280	10000-140000	120-168	120-168	360-490	100-125
<b>Zły</b>	140-200	140-200	280-400	>140000	168-240	168-240	490-700	>125
<b>Bardzo zły</b>	>200	>200	>400		>240	>240	>700	

# Utrudnienia na drogach

## Drogi krajowe

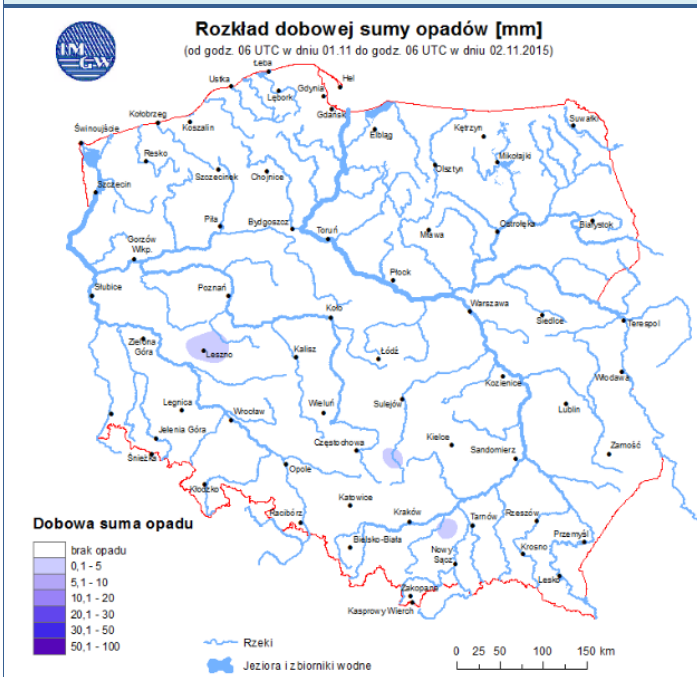


## Drogi wojewódzkie

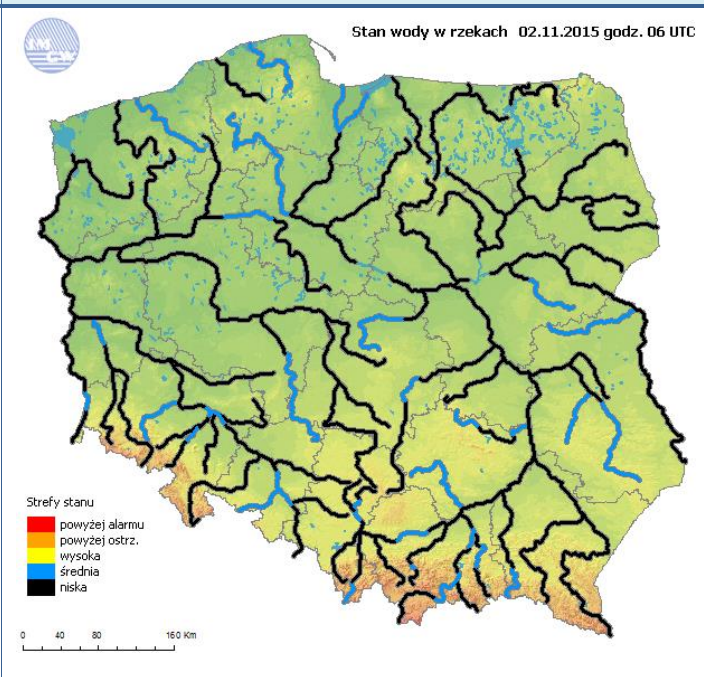


# INFORMACJE HYDROLOGICZNO - METEOROLOGICZNE

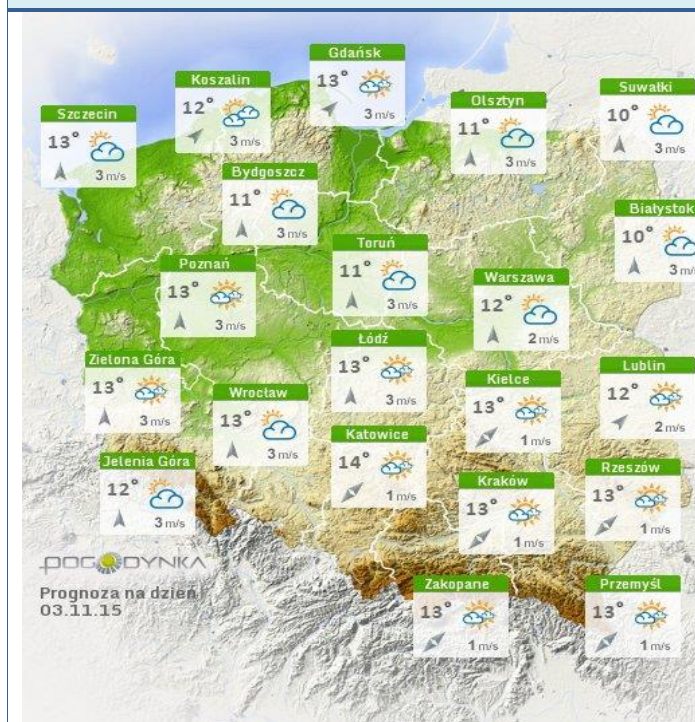
## Rozkład dobowej sumy opadów



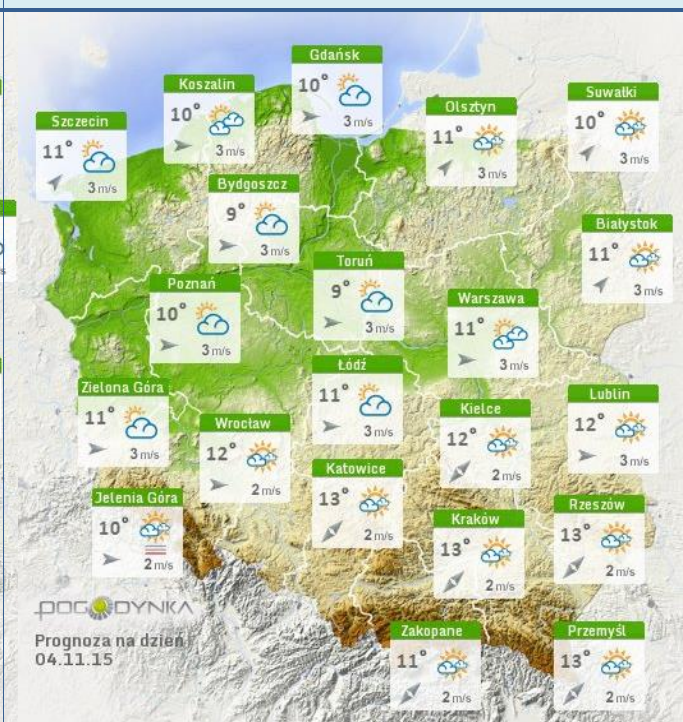
## Stan wody na głównych rzekach Polski



## Prognoza pogody na dziś



## Pogoda na jutro



## Ostrzeżenia hydro/meteorologiczne

### OSTRZEŻENIE Nr 63

**Zjawisko/Stopień zagrożenia:** Silna mgła/1

**Obszar:** województwo mazowieckie - subregion północny

**Ważność:** od godz. 22:00 dnia 02.11.2015 do godz. 09:00 dnia 03.11.2015

**Przebieg:** Prognozuje się wystąpienie na znacznym obszarze mgły ograniczającej widzialność do 100 m.

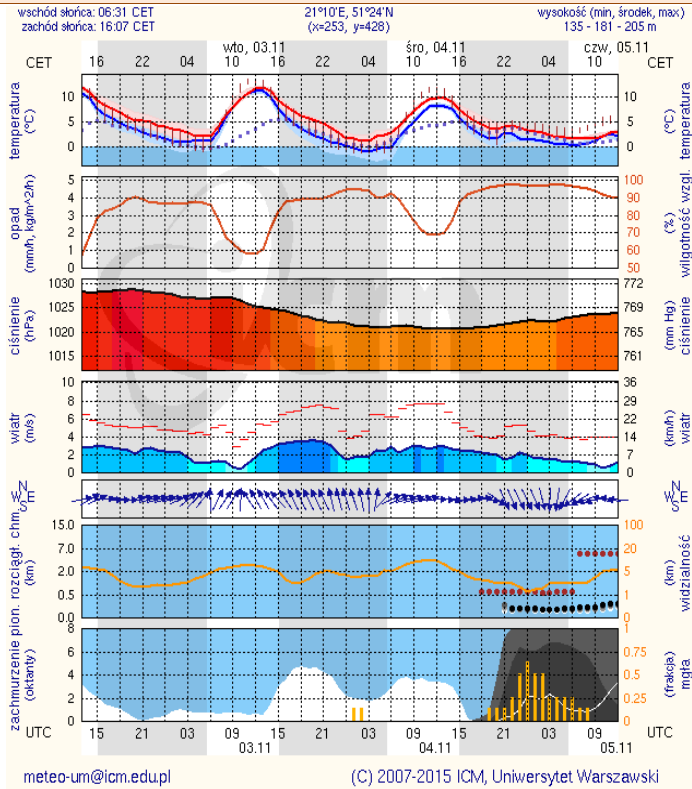
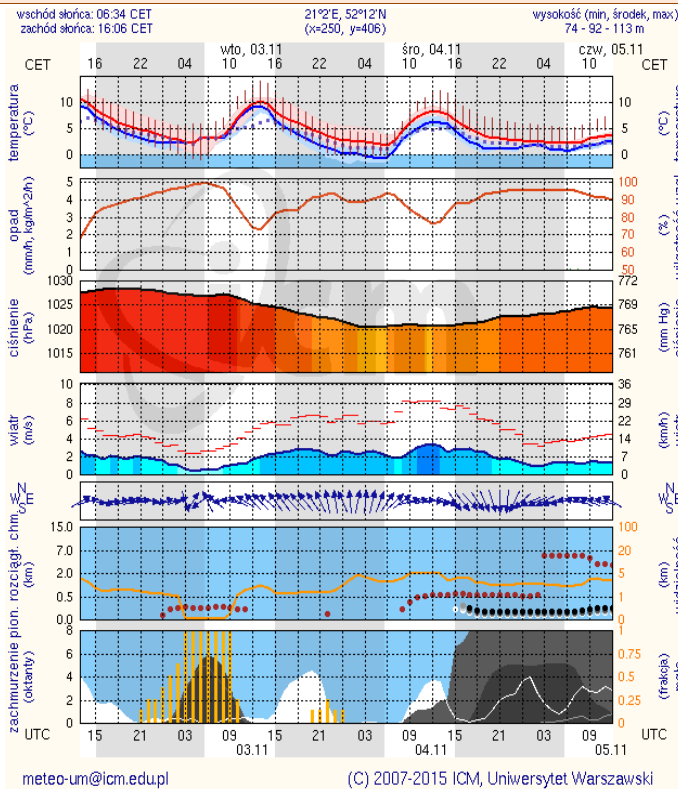
**Prawdopodobieństwo wystąpienia zjawiska:** 80%

# METEOROGRAMY

## dla głównych miast województwa mazowieckiego:

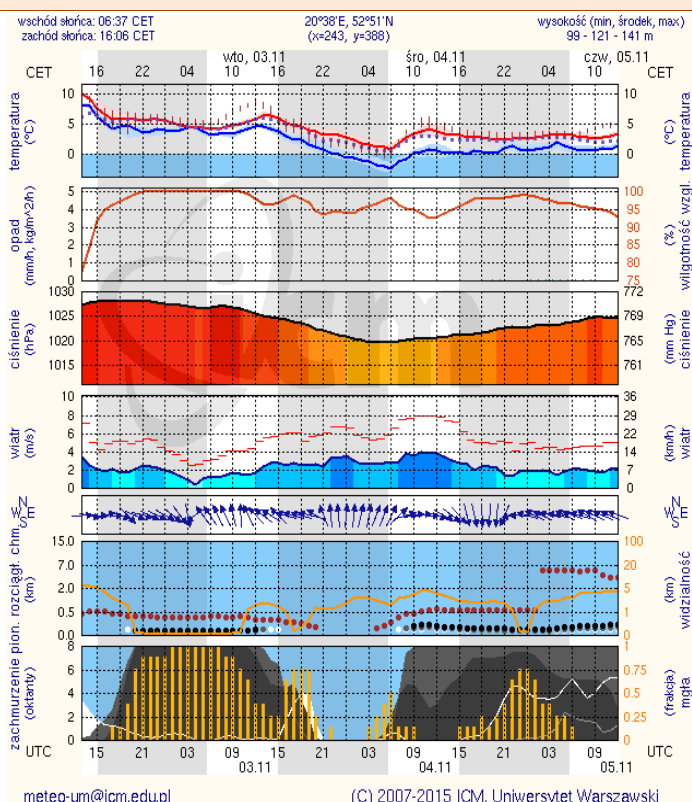
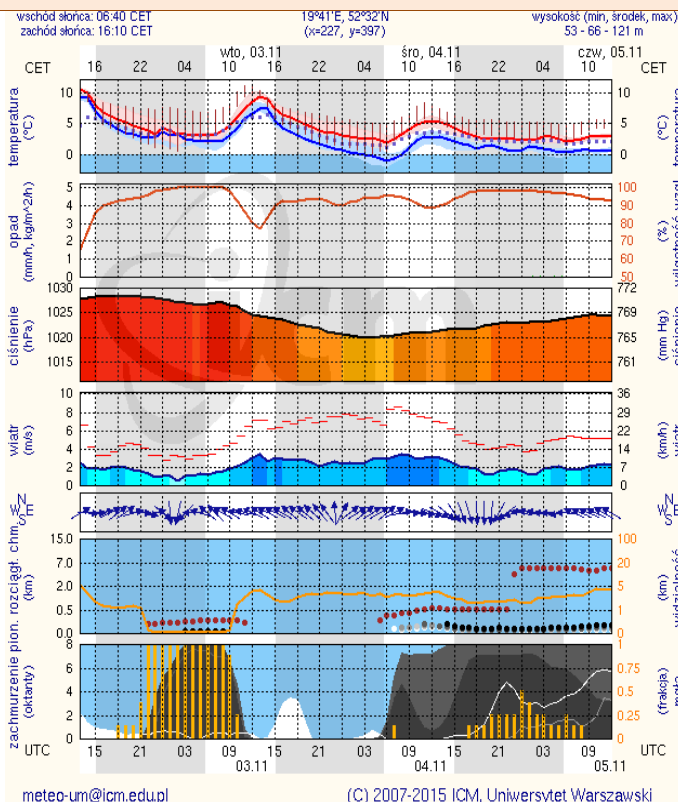
### Warszawa

### Radom



### Płock

### Ciechanów



## Ostrołęka

## Siedlce

