

BIULETYN INFORMACYJNY NR 305/2015
za okres od 01.11.2015 r. godz. 8.00 do 02.11.2015 r. do godz. 8.00

poniedziałek, 02.11.2015 r.



Najważniejsze zdarzenia z minionej doby

[Empty box for reporting significant events]

ZESTAWIENIE DANYCH STATYSTYCZNYCH
za okres: 01.11 – 02.11.2015 r.

| KOMENDA STOŁECZNA POLICJI | | W analizowanym okresie | Od początku roku |
|---|--|------------------------|------------------|
|  | 1) Odnotowano wypadków | ogółem | 4 |
| | 2) Ofiary śmiertelne w wypadkach drogowych/ kolejowych/ lotniczych | | 1/0/0 |
| | 3) Osoby ranne w wypadkach drogowych/kolejowych/lotniczych | | 3/0/0 |
| | 4) Utonięcia /wychłodzenia | | 0/0 |
| | | | 1922 |
| | | | 106/12/0 |
| | | | 2128/1/2 |
| | | | 19/0 |
| KOMENDA WOJEWÓDZKA POLICJI | | W analizowanym okresie | Od początku roku |
|  | 1) Odnotowano wypadków | ogółem | 5 |
| | 2) Ofiary śmiertelne w wypadkach drogowych/ kolejowych/ lotniczych | | 1/0/0 |
| | 3) Osoby ranne w wypadkach drogowych/kolejowych/lotniczych | | 5/0/0 |
| | 4) Utonięcia/wychłodzenia | | 0/0 |
| | | | 1774 |
| | | | 230/6/3 |
| | | | 2182/2/2 |
| | | | 38/1 |
| KOMENDA WOJEWÓDZKA PAŃSTWOWEJ STRAŻY POŻARNEJ | | W analizowanym okresie | Od początku roku |
|  | 1) Liczba pożarów (w tym pożary traw) | ogółem | 57 |
| | 2) Ofiary śmiertelne w pożarach/zaczadzenia | | 0/0 |
| | 3) Osoby ranne w pożarach/zatrute CO | | 0/0 |
| | | | 24838 |
| | | | 607/5 |
| | | | 376/11 |
| NADWIŚLAŃSKI ODDZIAŁ STRAŻY GRANICZNEJ | | W dniu 01.11.2015 r. | Od początku roku |
|  | 1) Ruch graniczny: schengen/ non-schengen | ogółem | 19869/10900 |
| | 2) Złożone wnioski o nadanie statusu uchodźcy | | 0 |
| | 3) Cudzoziemcy, którym odmówiono wjazdu do RP/zatrzymano | | 1/1 |
| | | | 8776520/3797422 |
| | | | 880 |
| | | | 386/881 |

| UTONIĘCIA | | WYCHŁODZENIA | | ZATRUCIE CO od 01.10.2014 r. | |
|--------------|---------------|--------------|---------------|------------------------------|--------|
| w ciągu doby | ogółem w roku | w ciągu doby | ogółem w roku | w ciągu doby | Ogółem |
| --- | 57 | --- | 1 | --- | 24 |

WYKAZ ZGROMADZEŃ PUBLICZNYCH, IMPREZ MASOWYCH I INNYCH WYDARZEŃ planowanych w dniu 02.11.2015 r.

| Godziny imprezy | Rodzaj imprezy | Miejsce/Trasa | Organizator | Liczba uczestników | Uwagi |
|-----------------|----------------|-----------------------------|---------------------------|--------------------|------------------------|
| całodobowo | inne | teren garnizonu stołecznego | Komenda Stołeczna Policji | - | działania "Znicz 2015" |

ZAGROŻENIA ŚRODOWISKA

Wyniki pomiarów zanieczyszczeń powietrza za minioną dobę [w µg/m³] na automatycznych stacjach WIOŚ w Warszawie

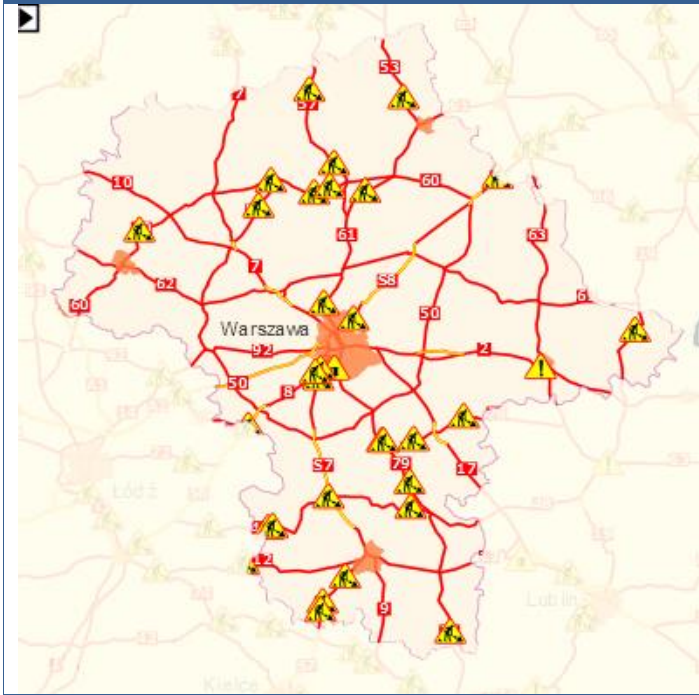
| DATA | 01-11-2015 | | < | > | Kalendarz | Prezentuj dane | | | | | | |
|------------------------|------------|--------|-------|-------|-----------|----------------|-------|-------|--------|------|---------|-------|
| Stacja | PM 10 | | NO2 | | CO | | O3 | | SO2-S1 | | SO2-S24 | |
| | µg/m3 | % LV | µg/m3 | % LV | µg/m3 | % LV | µg/m3 | % LV | µg/m3 | % LV | µg/m3 | % LV |
| Belsk-IGFPAN | | | 19.6 | 9.78 | 573 | 5.73 | 72.1 | 59.83 | 10.1 | 2.88 | 6.8 | 5.42 |
| Granica-KPN | | | 20.1 | 10.02 | | | 24.9 | 20.66 | 12.8 | 3.65 | 5.1 | 4.06 |
| Legionowo-Ze grzyńska | | | 29.8 | 14.86 | | | 57.3 | 47.55 | 15.2 | 4.34 | 8.3 | 6.61 |
| Piastów-Pułaskiego | | | 65.6 | 32.72 | | | 64.8 | 53.78 | 26.4 | 7.53 | 13.9 | 11.08 |
| Płock-Reja | 39.5 | 78.22 | 49.5 | 24.69 | 737 | 7.37 | | | 7.2 | 2.05 | 5.1 | 4.06 |
| Płock-Gimnazjum | | | 34.5 | 17.21 | 559 | 5.59 | 49.1 | 40.75 | 8.6 | 2.45 | 6 | 4.78 |
| Radom-Tochtermana | 45.3 | 89.7 | 65.7 | 32.77 | 1111 | 11.11 | 61 | 50.62 | 24.6 | 7.02 | 10.8 | 8.61 |
| Siedlce-Konarskiego | 59.8 | 118.42 | 36.4 | 18.15 | 633 | 6.33 | 61.6 | 51.12 | 15.1 | 4.31 | 8.6 | 6.85 |
| Warszawa-Komunikacyjna | 70.7 | 140 | 106.4 | 53.07 | 847 | 8.47 | | | | | | |
| Warszawa-Marszałkowska | | | 58.4 | 29.13 | 1779 | 17.79 | | | | | | |
| Warszawa-Podleśna | | | | | | | 52.7 | 43.73 | | | | |
| Warszawa-Targówek | 44.9 | 88.91 | 62.7 | 31.27 | 571 | 5.71 | 47.9 | 39.75 | 11.2 | 3.2 | 7.1 | 5.66 |
| Warszawa-Ursynów | 40.3 | 79.8 | 53.4 | 26.63 | | | 56.4 | 46.8 | 10.4 | 2.97 | 7.3 | 5.82 |
| Żyrardów-Roosevelta | 33.7 | 66.73 | 42 | 20.95 | | | 65.5 | 54.36 | 18.1 | 5.16 | 7.9 | 6.29 |

Skala jakości powietrza

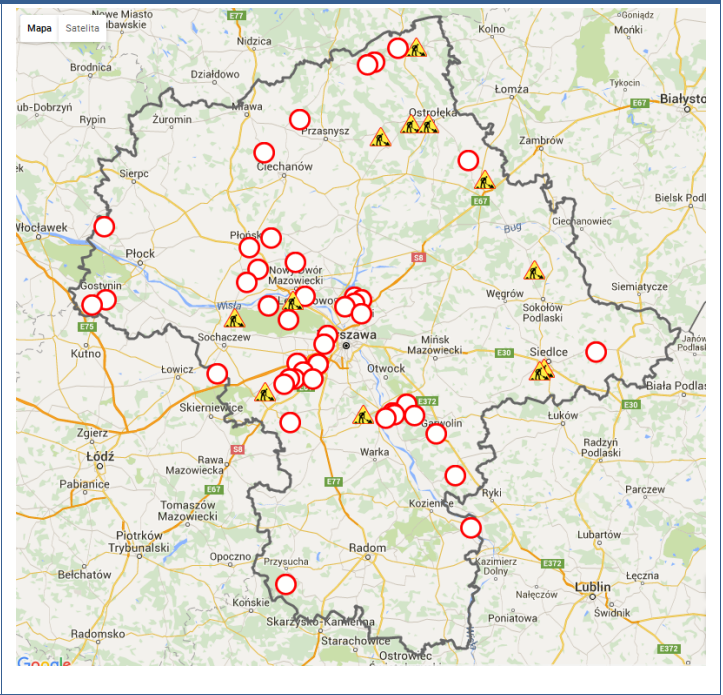
| | PM10 - 1h | PM10 - 24h | NO ₂ - 1h | CO - 8h | O ₃ - 1h | O ₃ - 8h | SO ₂ - 1h | SO ₂ - 24h |
|--------------|-----------|------------|----------------------|--------------|---------------------|---------------------|----------------------|-----------------------|
| Bardzo dobry | 0-20 | 0-20 | 0-40 | 0-2000 | 0-24 | 0-24 | 0-70 | 0-25 |
| Dobry | 20-50 | 20-50 | 40-120 | 2000-6000 | 24-72 | 24-72 | 70-210 | 25-50 |
| Umiarkowany | 60-100 | 60-100 | 120-200 | 6000-10000 | 72-120 | 72-120 | 210-350 | 50-100 |
| Dostateczny | 100-140 | 100-140 | 200-280 | 10000-140000 | 120-168 | 120-168 | 350-490 | 100-125 |
| Zły | 140-200 | 140-200 | 280-400 | >140000 | 168-240 | 168-240 | 490-700 | >125 |
| Bardzo zły | >200 | >200 | >400 | | >240 | >240 | >700 | |

Utrudnienia na drogach

Drogi krajowe

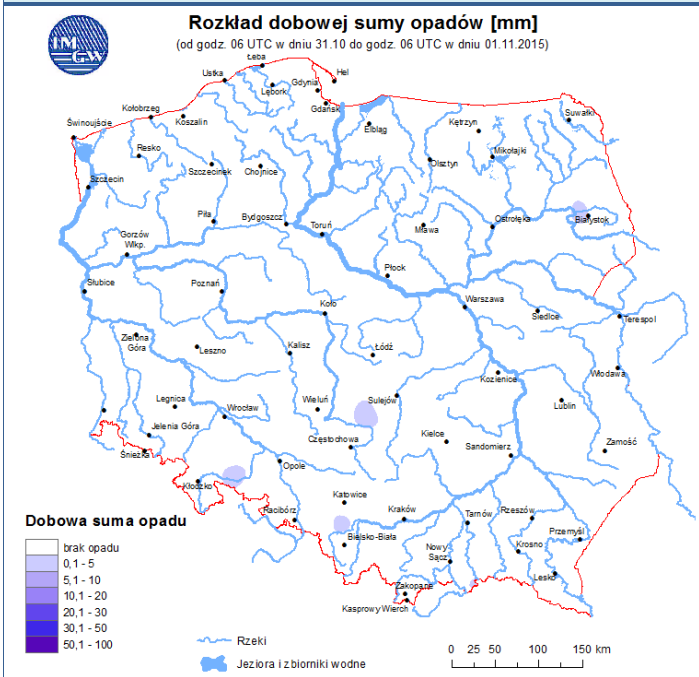


Drogi wojewódzkie

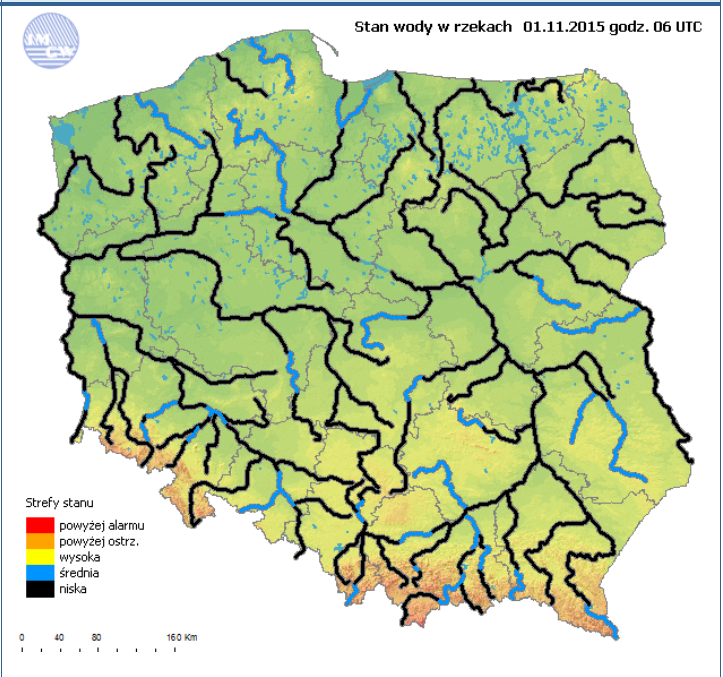


INFORMACJE HYDROLOGICZNO - METEOROLOGICZNE

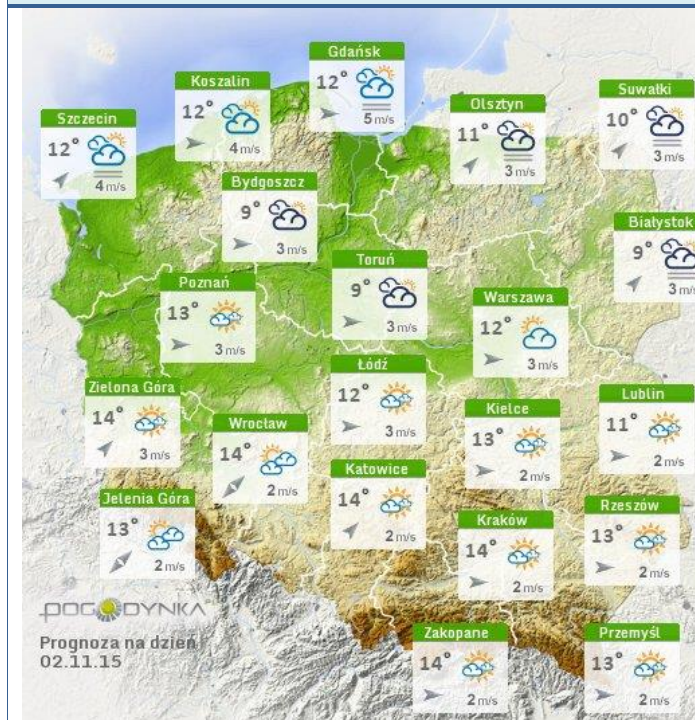
Rozkład dobowej sumy opadów



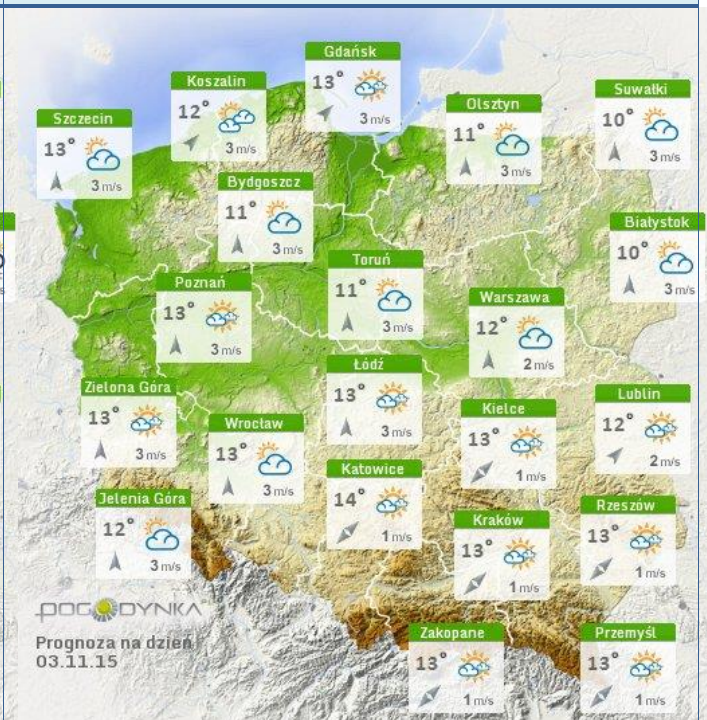
Stan wody na głównych rzekach Polski



Prognoza pogody na dziś



Pogoda na jutro



Ostrzeżenia hydro/meteorologiczne

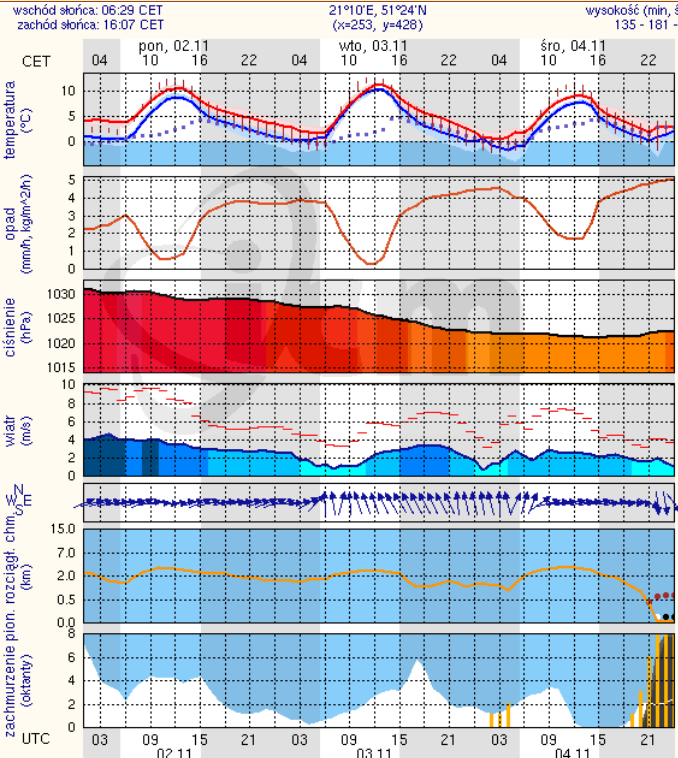
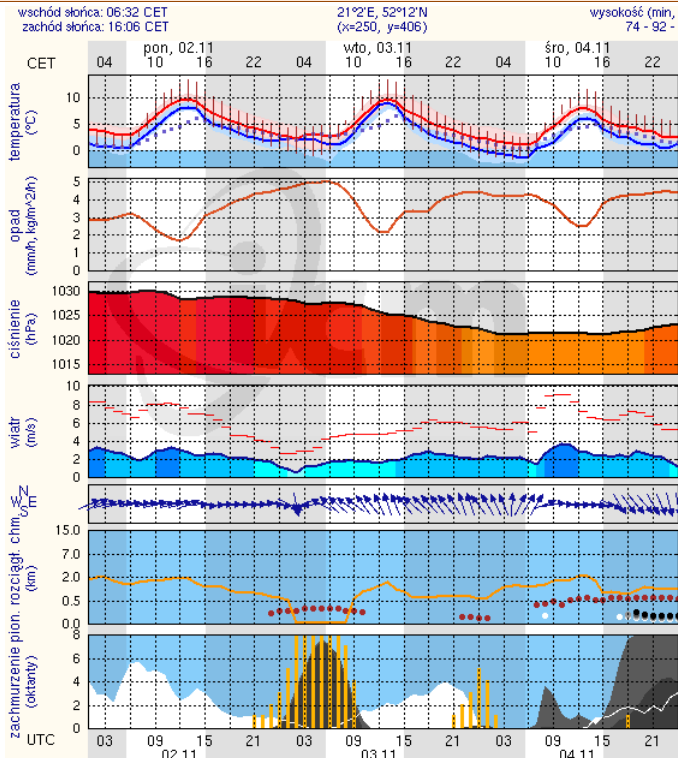
Brak

METEOROGRAMY

dla głównych miast województwa mazowieckiego:

Warszawa

Radom



meteo-um@icm.edu.pl

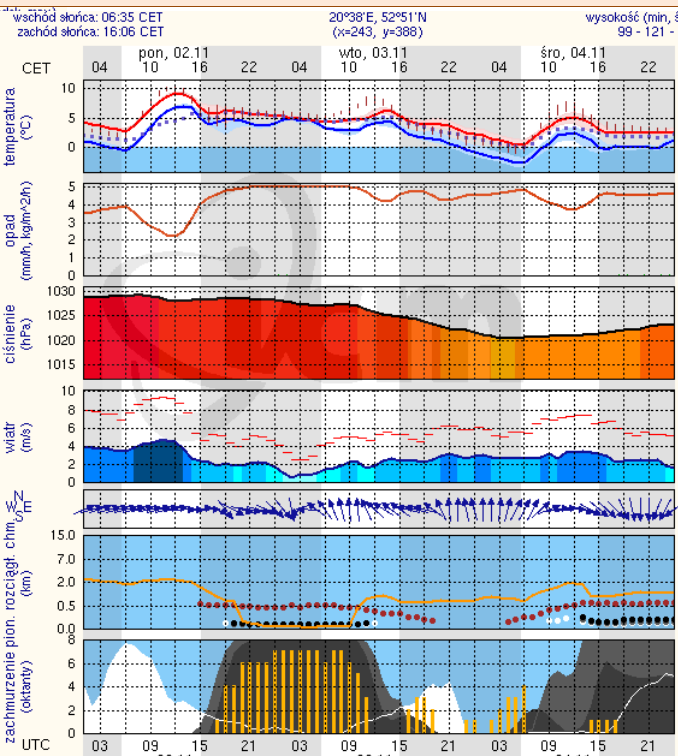
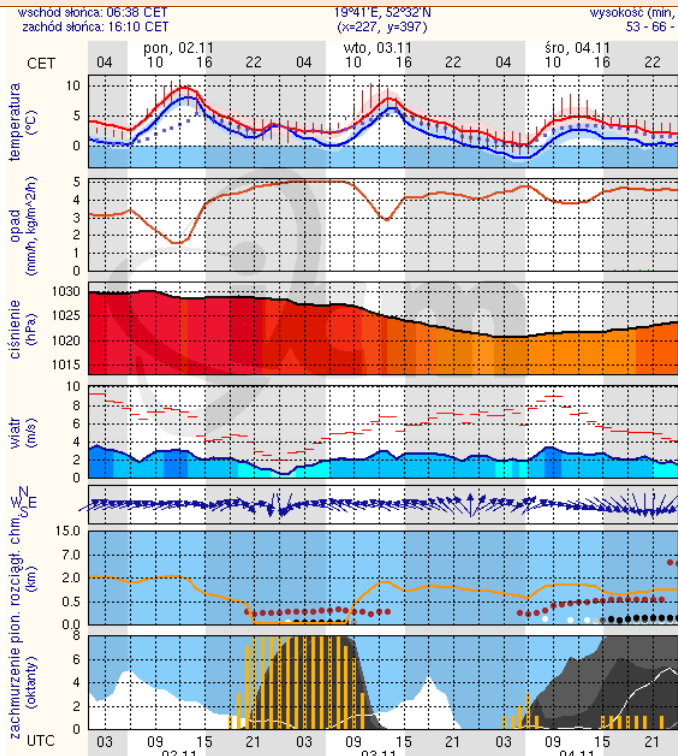
(C) 2007-2015 ICM, Uniwersytet Warszawski

meteo-um@icm.edu.pl

(C) 2007-2015 ICM, Uniwersytet Warszawski

Płock

Ciechanów



meteo-um@icm.edu.pl

(C) 2007-2015 ICM, Uniwersytet Warszawski

meteo-um@icm.edu.pl

(C) 2007-2015 ICM, Uniwersytet Warszawski

WOJEWÓDZKIE CENTRUM ZARZĄDZANIA KRYZYSOWEGO

Plac Bankowy 3/5, 00-950 Warszawa, tel.: (22) 595-13-00; 595-13-01; 987; fax.: (22) 620-19-40; 695-63-53;

www.mazowieckie.pl

