

BIULETYN INFORMACYJNY NR 301/2015
za okres od 28.10.2015 r. godz. 8.00 do 29.10.2015 r. do godz. 8.00

czwartek, 29.10.2015 r.



Najważniejsze zdarzenia z minionej doby

1. **Warszawa** - wypadek (zderzenie tramwajów).
2. **Skurów** (pow. grójecki) - wypadek samochodowy.

ZESTAWIENIE DANYCH STATYSTYCZNYCH
za okres: 28.10 – 29.10.2015 r.

KOMENDA STOŁECZNA POLICJI		W analizowanym okresie	Od początku roku
	1) Odnotowano wypadków	ogółem	9
	2) Ofiary śmiertelne w wypadkach drogowych/ kolejowych/ lotniczych		0/0/0
	3) Osoby ranne w wypadkach drogowych/kolejowych/lotniczych		23/0/0
	4) Utonięcia /wychłodzenia		0/0
1899		103/12/0	2101/1/2
19/0			
KOMENDA WOJEWÓDZKA POLICJI		W analizowanym okresie	Od początku roku
	1) Odnotowano wypadków	ogółem	3
	2) Ofiary śmiertelne w wypadkach drogowych/ kolejowych/ lotniczych		1/0/0
	3) Osoby ranne w wypadkach drogowych/kolejowych/lotniczych		2/0/0
	4) Utonięcia/wychłodzenia		0/0
1754		227/6/3	2135/2/2
38/1			
KOMENDA WOJEWÓDZKA PAŃSTWOWEJ STRAŻY POŻARNEJ		W analizowanym okresie	Od początku roku
	1) Liczba pożarów (w tym pożary traw)	ogółem	31
	2) Ofiary śmiertelne w pożarach/zaczadzenia		0/0
	3) Osoby ranne w pożarach/zatrute CO		1/0
24619		606/4	367/11
NADWIŚLAŃSKI ODDZIAŁ STRAŻY GRANICZNEJ		W dniu 28.10.2015 r.	Od początku roku
	1) Ruch graniczny: schengen/ non-schengen	ogółem	26570/10195
	2) Złożone wnioski o nadanie statusu uchodźcy		6
	3) Cudzoziemcy, którym odmówiono wjazdu do RP/zatrzymano		0/2
8658161/3745650		873	384/879

UTONIĘCIA		WYCHŁODZENIA		ZATRUCIE CO od 01.10.2014 r.	
w ciągu doby	ogółem w roku	w ciągu doby	ogółem w roku	w ciągu doby	Ogółem
---	57	---	1	---	24

WYKAZ ZGROMADZEŃ PUBLICZNYCH, IMPREZ MASOWYCH I INNYCH WYDARZEŃ planowanych w dniu 29.10.2015 r.

Godziny imprezy	Rodzaj imprezy	Miejsce/Trasa	Organizator	Liczba uczestników	Uwagi
-	-	BRAK	-	-	-

ZAGROŻENIA ŚRODOWISKA

Wyniki pomiarów zanieczyszczeń powietrza za minioną dobę [w $\mu\text{g}/\text{m}^3$] na automatycznych stacjach WIOŚ w Warszawie

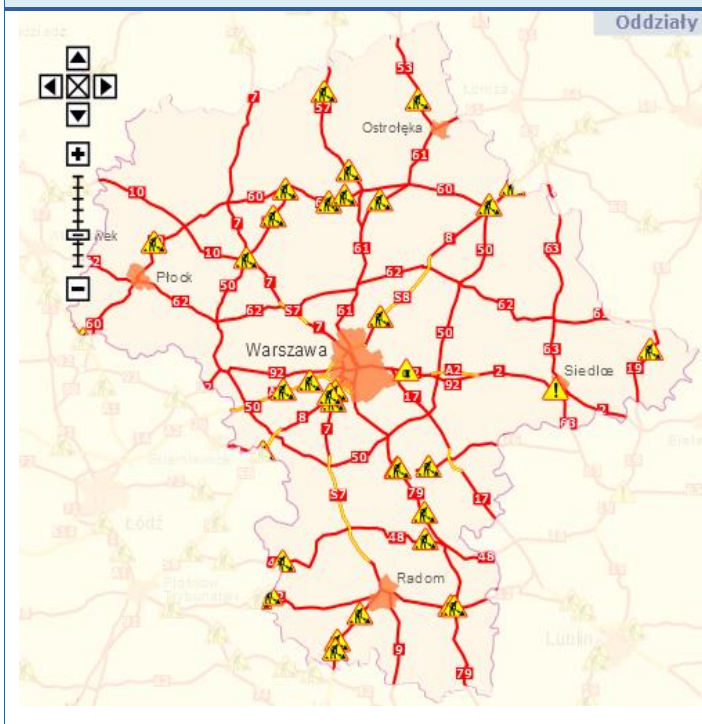
DATA	28-10-2015	<	>	Kalendarz	Prezentuj dane							
Stacja	PM10		NO2		CO		O3		SO2-S1		SO2-S24	
	$\mu\text{g}/\text{m}^3$	% LV	$\mu\text{g}/\text{m}^3$	% LV	$\mu\text{g}/\text{m}^3$	% LV	$\mu\text{g}/\text{m}^3$	% LV	$\mu\text{g}/\text{m}^3$	% LV	$\mu\text{g}/\text{m}^3$	% LV
Belsk-IGFPAN			35.5	17.71	647	6.47	46.3	38.42	62.5	17.83	18	14.34
Granica-KPN			31.7	15.81			17.1	14.19	11	3.14	3.5	2.79
Legiono wo-Ze grzyńska			16.4	8.18			43.5	36.1	7.2	2.05	5.2	4.14
Piastó w-Pułaskiego			48.6	24.24			42.7	35.44	13.2	3.77	9.8	7.81
Płock-Reja	30.4	60.2	46	22.94	853	8.53			7.3	2.08	2.9	2.31
Płock-Gimnazjum			45.8	22.84	551	5.51	32.9	27.3	7.1	2.03	2.2	1.75
Radom-To chtemana	34.6	68.51	43.8	21.85	1206	12.06	37.7	31.29	35.9	10.24	9.4	7.49
Siedlce-Konarskiego	45.8	90.69	30.4	15.16	2215	22.15	44.9	37.26	4.2	1.2	3	2.39
Warszawa-Komunikacyjna	45	89.11	66.5	33.17	1249	12.49						
Warszawa-Marszałkowska			90.2	44.99	2190	21.9						
Warszawa-Podleśna							38.2	31.7				
Warszawa-Targówek	41.2	81.58	43	21.45	1748	17.48	44.1	36.6	5.8	1.65	3.3	2.63
Warszawa-Ursynów	30.7	60.79	42.1	21			49.1	40.75	5.9	1.68	4.2	3.35
Żyrardów-Roosevelta	31.8	62.97	33.8	16.86			50.8	42.16	23.2	6.62	5.8	4.62

Skala jakości powietrza

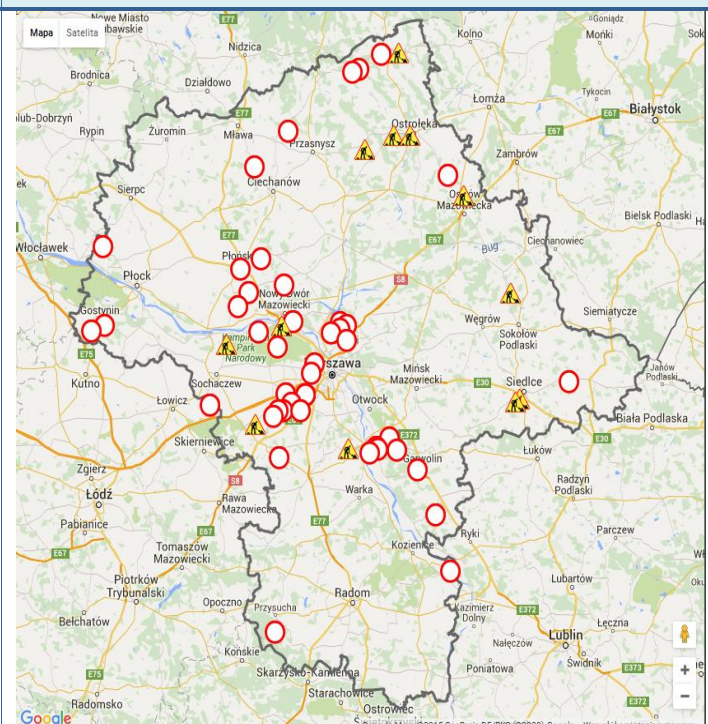
	PM10 - 1h	PM10 - 24h	NO ₂ - 1h	CO - 8h	O ₃ - 1h	O ₃ - 8h	SO ₂ - 1h	SO ₂ - 24h
Bardzo dobry	0-20	0-20	0-40	0-2000	0-24	0-24	0-70	0-25
Dobry	20-60	20-60	40-120	2000-6000	24-72	24-72	70-210	25-50
Umiarkowany	60-100	60-100	120-200	6000-10000	72-120	72-120	210-350	60-100
Dostateczny	100-140	100-140	200-280	10000-140000	120-168	120-168	350-490	100-125
Zły	140-200	140-200	280-400	>140000	168-240	168-240	490-700	>125
Bardzo zły	>200	>200	>400		>240	>240	>700	

Utrudnienia na drogach

Drogi krajowe

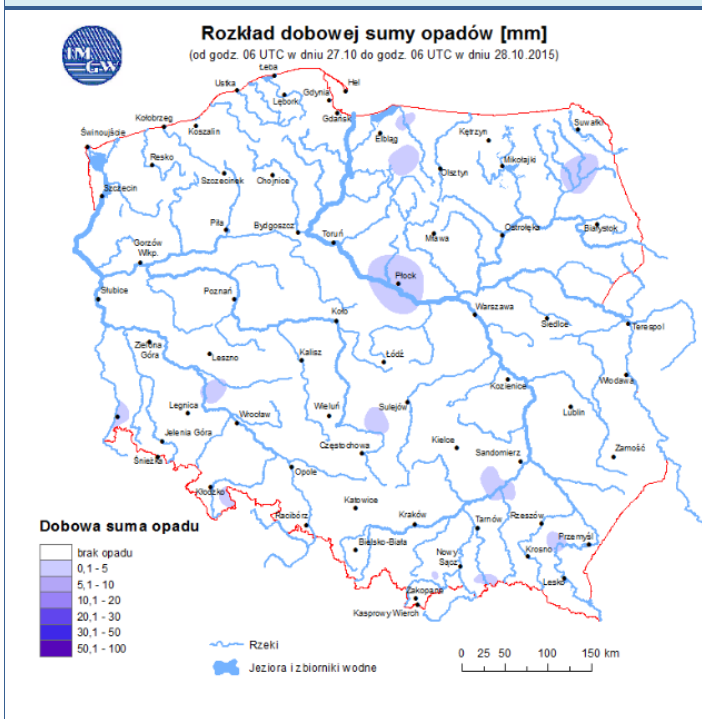


Drogi wojewódzkie

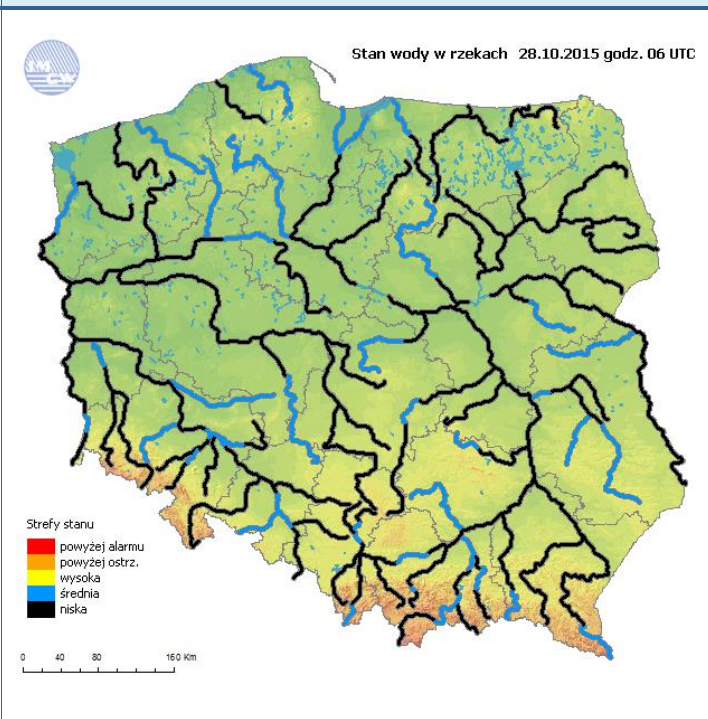


INFORMACJE HYDROLOGICZNO - METEOROLOGICZNE

Rozkład dobowej sumy opadów



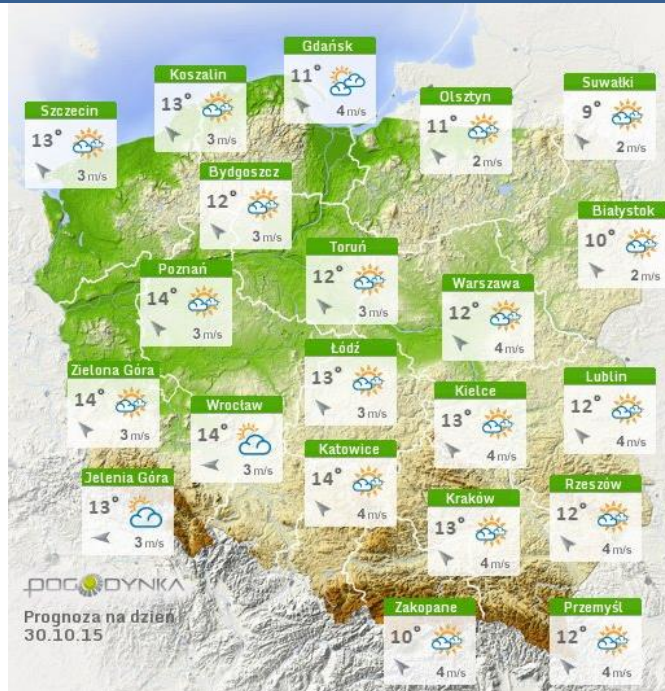
Stan wody na głównych rzekach Polski



Prognoza pogody na dziś



Pogoda na jutro



Ostrzeżenia hydro/meteorologiczne

Brak

