



BIULETYN INFORMACYJNY NR 297/2015
za okres od 24.10.2015 r. godz. 8.00 do 25.10.2015 r. do godz. 8.00

niedziela, 25.10.2015 r.

Najważniejsze zdarzenia z minionej doby



1. **Pniewo** (pow. pułtuski) – śmiertelne potrącenie pieszego.

2. **WYBORY 2015** – 18 przypadków zakłócania ciszy wyborczej.

3. **Popowo-Parcele**(pow. wyszkowski)- utonięcie

ZESTAWIENIE DANYCH STATYSTYCZNYCH
za okres: 24.10 – 25.10.2015 r.

	KOMENDA STOŁECZNA POLICJI		W analizowanym okresie	Od początku roku
	1) Odnotowano wypadków	ogółem	8	1874
	2) Ofiary śmiertelne w wypadkach drogowych/ kolejowych/ lotniczych		0/0/0	102/12/0
	3) Osoby ranne w wypadkach drogowych/kolejowych/lotniczych		7/0/0	2058/1/2
	4) Utonięcia /wychłodzenia		0/0	19/0
	KOMENDA WOJEWÓDZKA POLICJI		W analizowanym okresie	Od początku roku
	1) Odnotowano wypadków	ogółem	6	1729
	2) Ofiary śmiertelne w wypadkach drogowych/ kolejowych/ lotniczych		3/0/0	226/6/3
	3) Osoby ranne w wypadkach drogowych/kolejowych/lotniczych		3/0/0	2103/2/2
	4) Utonięcia/wychłodzenia		1/0	38/1
	KOMENDA WOJEWÓDZKA PAŃSTWOWEJ STRAŻY POŻARNEJ		W analizowanym okresie	Od początku roku
	1) Liczba pożarów (w tym pożary traw)	ogółem	50	24526
	2) Ofiary śmiertelne w pożarach/zaczadzenia		0/0	55/4
	3) Osoby ranne w pożarach/zatrute CO		6/0	365/11
	NADWIŚLAŃSKI ODDZIAŁ STRAŻY GRANICZNEJ		W dniu 23.10.2015 r.	Od początku roku
	1) Ruch graniczny: schengen/ non-schengen	ogółem	23371/10380	8532193/3692046
	2) Złożone wnioski o nadanie statusu uchodźcy		0	858
	3) Cudzoziemcy, którym odmówiono wjazdu do RP/zatrzymano		2/2	383/870

UTONIĘCIA		WYCHŁODZENIA		ZATRUCIE CO od 01.10.2014 r.	
w ciągu doby	ogółem w roku	w ciągu doby	ogółem w roku	w ciągu doby	Ogółem
1	57	---	1	---	24

WYKAZ ZGROMADZEŃ PUBLICZNYCH, IMPREZ MASOWYCH I INNYCH WYDARZEŃ planowanych w dniu 25.10.2015 r.

Godziny imprezy	Rodzaj imprezy	Miejsce/Trasa	Organizator	Liczba uczestników	Uwagi
7.00-21.00	wybory		Państwowa Komisja Wyborcza	-	Wybory do Sejmu i Senatu Rzeczypospolitej Polskiej
18.00	masowa sportowa podwyższonego ryzyka	ul. Łazienkowska 3, Stadion Miejski Legii Warszawa	Legia Warszawa	20000/1700 (pociąg specjalny)	mecz piłki nożnej Ekstraklasy: Legia Warszawa - Lech Poznań

ZAGROŻENIA ŚRODOWISKA

Wyniki pomiarów zanieczyszczeń powietrza za minioną dobę [w µg/m³] na automatycznych stacjach WIOŚ w Warszawie

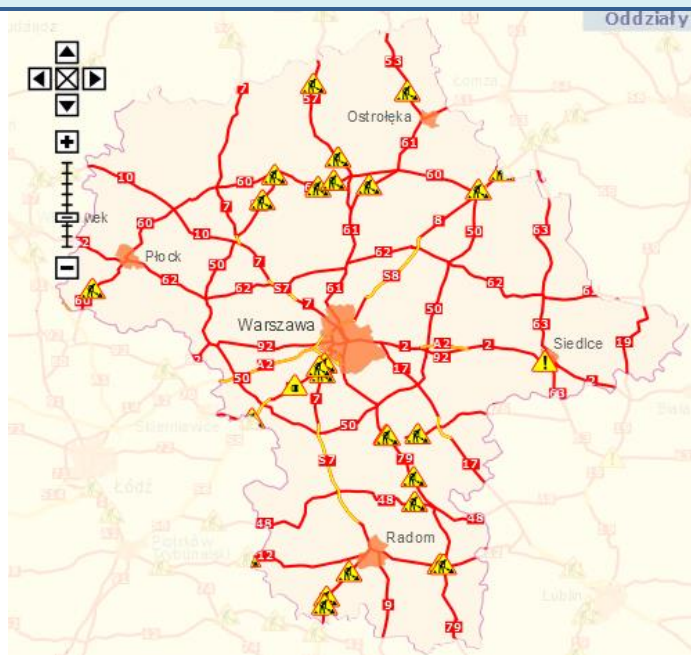
DATA	24-10-2015	<	>	Kalendarz	Prezentuj dane							
Stacja	PM10		NO2		CO		O3		SO2-S1		SO2-S24	
	µg/m3	% LV	µg/m3	% LV	µg/m3	% LV	µg/m3	% LV	µg/m3	% LV	µg/m3	% LV
Belsk-IGFPAN			13.5	6.73	286	2.86	55.3	45.89	13.6	3.88	12.6	10.04
Granica-KPN			12.5	6.23			24.4	20.25	2.8	0.8	1.9	1.51
Legionowo-Zegrzyńska			17.1	8.53			50.3	41.74	20.6	5.88	4.1	3.27
Piastów-wP ułaskiego			52.5	26.18			44.3	36.76	9	2.57	7	5.58
Płock-Reja	21.5	42.57	56.5	28.18	526	5.26			2.7	0.77	1.3	1.04
Płock-Gimnazjum			45.3	22.59	284	2.84	43.5	36.1	3	0.86	1.3	1.04
Radom-Tochtermana	48.7	96.44	63.6	31.72	1994	19.94	47.5	39.42	7.2	2.05	3.9	3.11
Siedlce-Konarskiego	31.9	63.17	30.5	15.21	686	6.86	50.7	42.07	3.5	1	2.6	2.07
Warszawa-Komunikacyjna	39.5	78.22	93.1	46.43	938	9.38						
Warszawa-Marszałkowska			74.4	37.11	1128	11.28						
Warszawa-Podlesna							47.1	39.09				
Warszawa-Targówek	17.7	35.05	49	24.44	499	4.99	42.6	35.35	25	7.13	6.6	5.26
Warszawa-Ursynów	17.8	35.25	50.6	25.24			41.4	34.36	6.6	1.88	4.8	3.82
Żyrdów-Roosevelta	35.1	69.5	43.2	21.55			49.3	40.91	8.4	2.4	2.8	2.23

Skala jakości powietrza

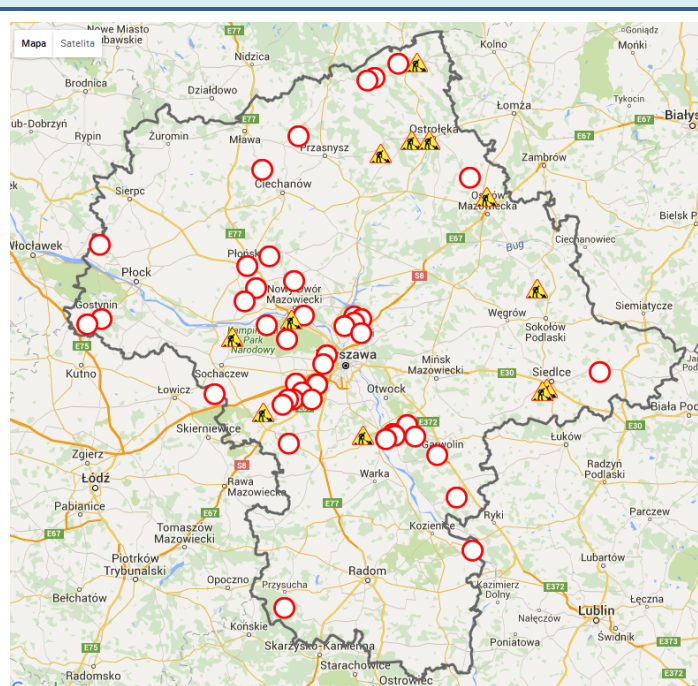
	PM10 - 1h	PM10 - 24h	NO ₂ - 1h	CO - 8h	O ₃ - 1h	O ₃ - 8h	SO ₂ - 1h	SO ₂ - 24h
Bardzo dobry	0-20	0-20	0-40	0-2000	0-24	0-24	0-70	0-25
Dobry	20-60	20-60	40-120	2000-6000	24-72	24-72	70-210	25-50
Umiarkowany	60-100	60-100	120-200	6000-10000	72-120	72-120	210-350	50-100
Dostateczny	100-140	100-140	200-260	10000-140000	120-168	120-168	350-490	100-125
Zły	140-200	140-200	260-400	>140000	168-240	168-240	490-700	>125
Bardzo zły	>200	>200	>400		>240	>240	>700	

Utrudnienia na drogach

Drogi krajowe

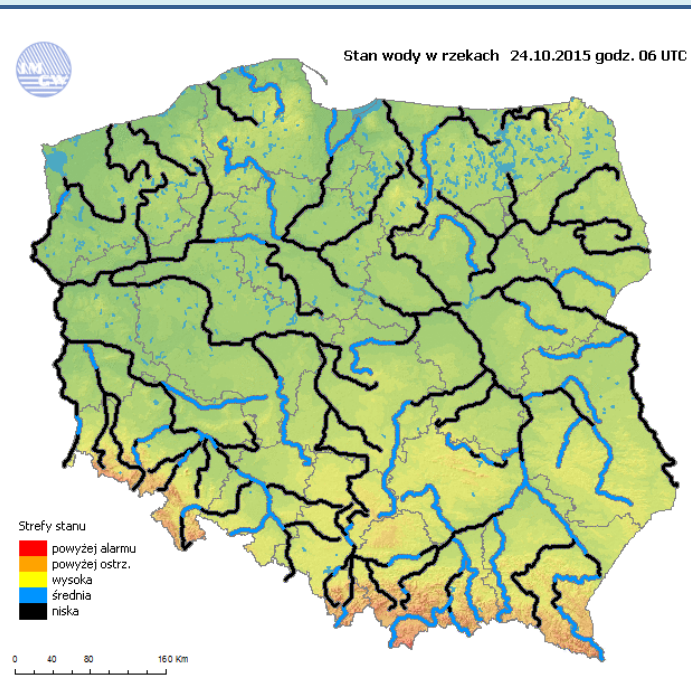


Drogi wojewódzkie

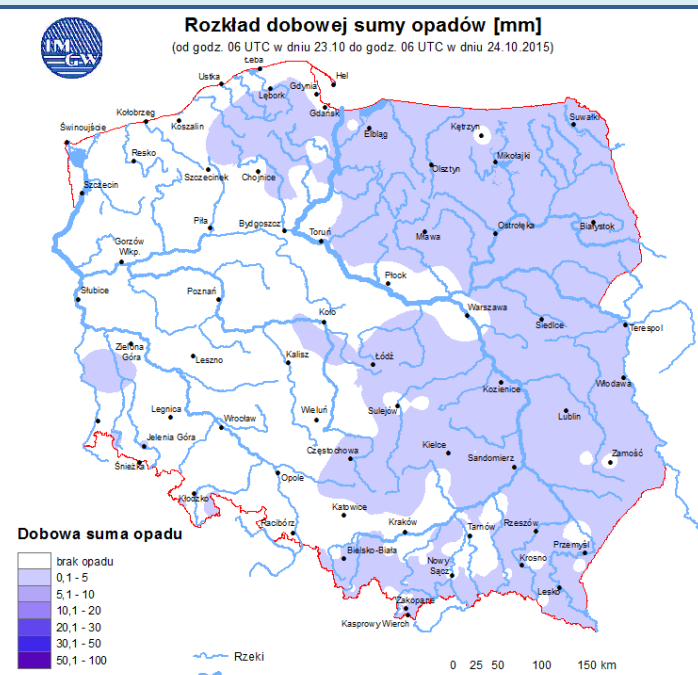


INFORMACJE HYDROLOGICZNO - METEOROLOGICZNE

Rozkład dobowej sumy opadów

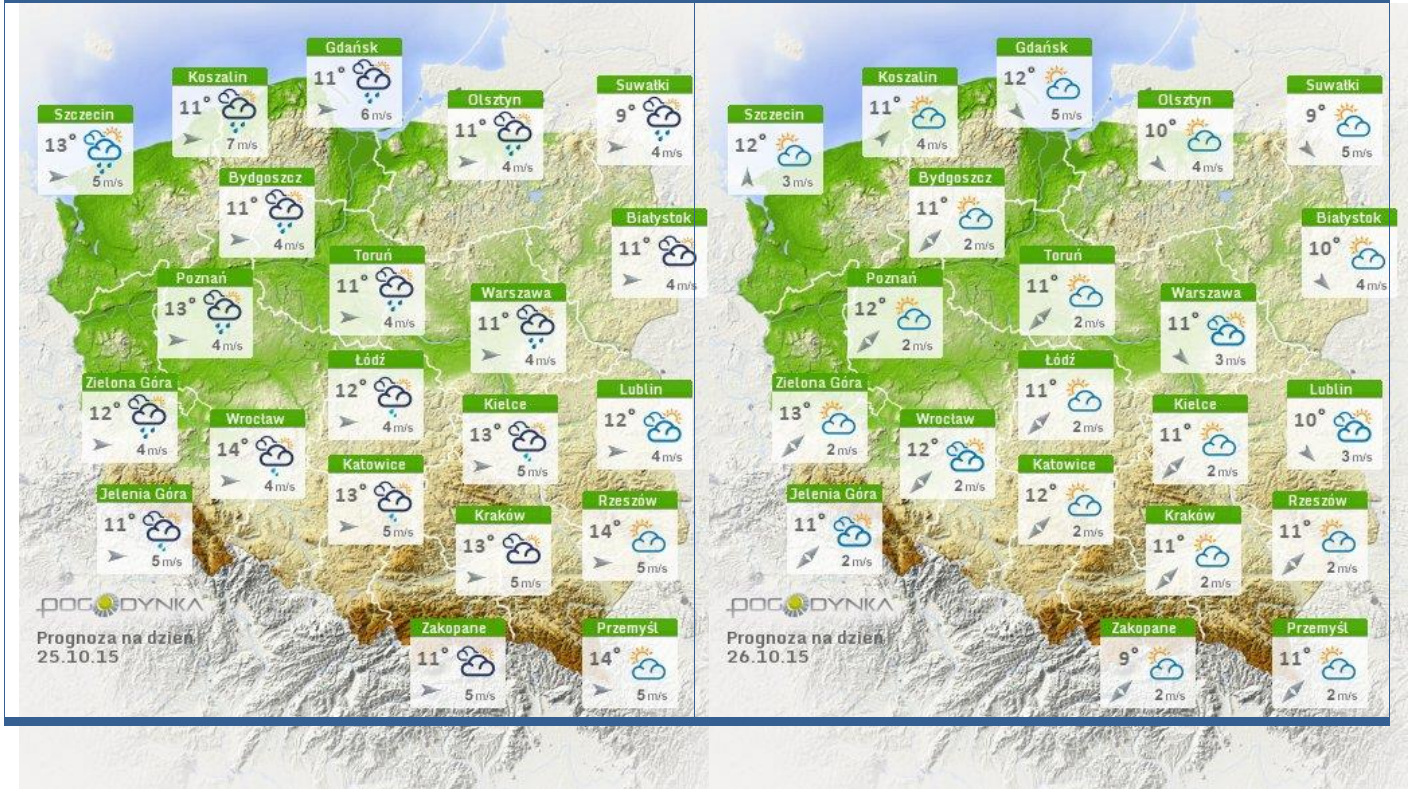


Stan wody na głównych rzekach Polski



Prognoza pogody na dziś

Pogoda na jutro

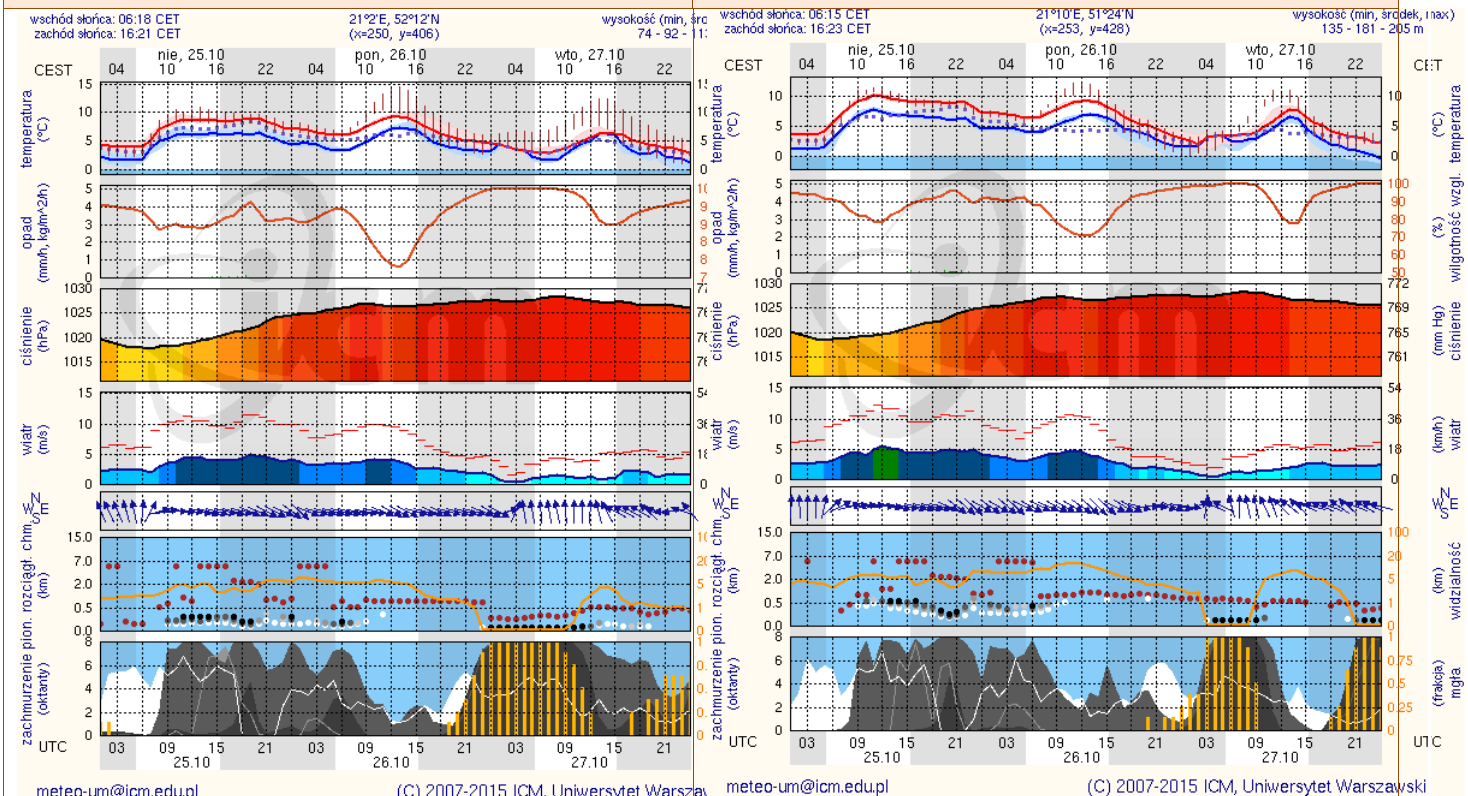


METEOROGRAMY

dla głównych miast województwa mazowieckiego:

Warszawa

Radom



WOJEWÓDZKIE CENTRUM ZARZĄDZANIA KRYZYSOWEGO

Plac Bankowy 3/5, 00-950 Warszawa, tel.: (22) 595-13-00; 595-13-01; 987; fax.: (22) 620-19-40; 695-63-53;

www.mazowieckie.pl

