



BIULETYN INFORMACYJNY NR 295/2015
za okres od 22.10.2015 r. godz. 8.00 do 23.10.2015 r. do godz. 8.00

piątek, 23.10.2015 r.

Najważniejsze zdarzenia z minionej doby



1. **Piaseczno** ul. Puławska – sprawdzenie pirotechniczne w Centrum Handlowym.
2. **Lotnisko Modlin** – sprawdzenie pirotechniczne
3. **Warszawa** – akcja protestacyjna przed KPRM

ZESTAWIENIE DANYCH STATYSTYCZNYCH
za okres: 22.10 – 23.10.2015 r.

	KOMENDA STOŁECZNA POLICJI		W analizowanym okresie	Od początku roku
	1) Odnotowano wypadków	ogółem	8	1856
2) Ofiary śmiertelne w wypadkach drogowych/ kolejowych/ lotniczych		0/0/0	102/12/0	
3) Osoby ranne w wypadkach drogowych/kolejowych/lotniczych		8/0/0	2038/1/2	
4) Utonięcia /wychłodzenia		0/0	19/0	
	KOMENDA WOJEWÓDZKA POLICJI		W analizowanym okresie	Od początku roku
	1) Odnotowano wypadków	ogółem	8	1715
2) Ofiary śmiertelne w wypadkach drogowych/ kolejowych/ lotniczych		1/0/0	222/6/3	
3) Osoby ranne w wypadkach drogowych/kolejowych/lotniczych		7/0/0	2093/2/2	
4) Utonięcia/wychłodzenia		0/0	37/1	
	KOMENDA WOJEWÓDZKA PAŃSTWOWEJ STRAŻY POŻARNEJ		W analizowanym okresie	Od początku roku
	1) Liczba pożarów (w tym pożary traw)	ogółem	26	24451
2) Ofiary śmiertelne w pożarach/zaczadzenia		0/0	55/4	
3) Osoby ranne w pożarach/zatrute CO		2/0	359/11	
	NADWIŚLAŃSKI ODDZIAŁ STRAŻY GRANICZNEJ		W dniu 22.10.2015 r.	Od początku roku
	1) Ruch graniczny: schengen/ non-schengen	ogółem	28967/11030	8479092/3670577
2) Złożone wnioski o nadanie statusu uchodźcy		5	854	
3) Cudzoziemcy, którym odmówiono wjazdu do RP/zatrzymano		0/1	378/866	

UTONIĘCIA		WYCHŁODZENIA		ZATRUCIE CO od 01.10.2014 r.	
w ciągu doby	ogółem w roku	w ciągu doby	ogółem w roku	w ciągu doby	Ogółem
---	56	---	1	---	24

WYKAZ ZGROMADZEŃ PUBLICZNYCH, IMPREZ MASOWYCH I INNYCH WYDARZEŃ planowanych w dniu 23.10.2015 r.

Godziny imprezy	Rodzaj imprezy	Miejsce/Trasa	Organizator	Liczba uczestników	Uwagi
8.00-18.00	zgromadzenie	zbiórka: Al. Komisji Edukacji Narodowej 100, przy stacji metra Ursynów, <u>przemarsz</u> trasą E30 w kierunku Mostu Siekierkowskiego do stacji BP przy Wałe Miedzeszyńskim 670 ulicami: Al. Komisji Edukacji Narodowej, Dolina Służewiecka, Al. Gen. Sikorskiego, Al. Witosa, Trasa Siekierkowska, Wał Miedzeszyński i powrót tą samą trasą	osoba prywatna	ok. 100	Nie ma praw ojców, nie ma ruchu w mieście
10.00-14.00	inne	Otwock ul. Karczeńska 48 - Otwockie Przedsiębiorstwo Wód i Kanalizacji	Otwockie Przedsiębiorstwo Wód i Kanalizacji	-	ćwiczenia powiatowo - gminne pod krypt. "Jesień 2015"

ZAGROŻENIA ŚRODOWISKA

Wyniki pomiarów zanieczyszczeń powietrza za minioną dobę [w µg/m³] na automatycznych stacjach WIOŚ w Warszawie

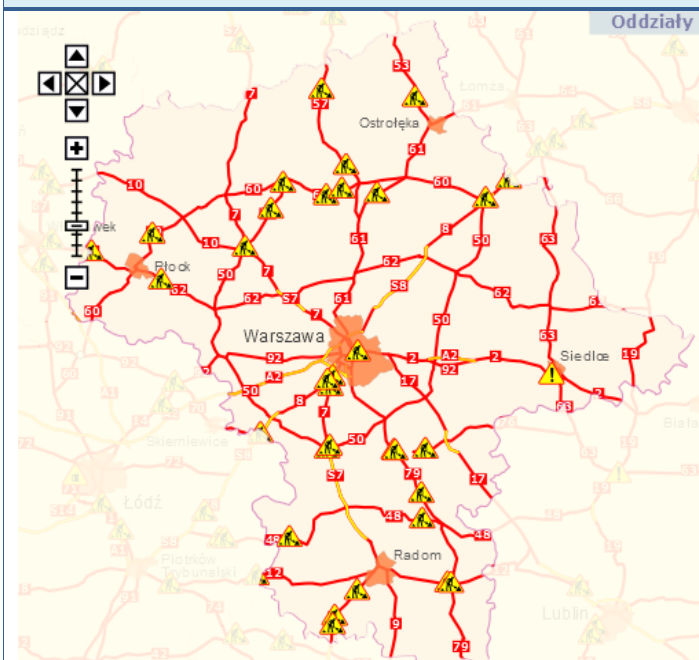
DATA	22-10-2015	<	>	Kalendarz	Prezentuj dane							
Stacja	PM10		NO2		CO		O3		SO2-S1		SO2-S24	
	µg/m3	% LV	µg/m3	% LV	µg/m3	% LV	µg/m3	% LV	µg/m3	% LV	µg/m3	% LV
Belsk-IGFPAN			19.3	9.63	331	3.31	47.9	39.75	16.2	4.62	14.3	11.39
Granica-KPN			25.1	12.52			20.3	16.85	16.4	4.68	4.3	3.43
Legionowo-Ze grzyńska			31.1	15.51			29.9	24.81	6	1.71	4.2	3.35
Piastów-wPułaskiego			66.7	33.27			30.3	25.15	28.9	8.25	11.9	9.48
Płock-Reja	21	41.58	60.3	30.07	484	4.84			3.4	0.97	2.1	1.67
Płock-Gimnazjum			49.3	24.59	320	3.2	33.7	27.97	5.5	1.57	3.6	2.87
Radom-To chtemana	22.7	44.95	51.5	25.69	587	5.87	33.1	27.47	5.4	1.54	3.1	2.47
Siedlce-Konarskiego	32.2	63.76	36	17.96	762	7.62	20.6	17.1	5.8	1.65	3.1	2.47
Warszawa-Komunikacyjna	35.7	70.69	122	60.85	1279	12.79						
Warszawa-Marszałkowska			77.4	38.6	1118	11.18						
Warszawa-Podleśna							28.9	23.98				
Warszawa-Targówek	17.3	34.26	65.7	32.77	439	4.39	21.2	17.59	14.7	4.19	3.6	2.87
Warszawa-Ursynów	19.6	38.81	73	36.41			23.7	19.67	10.2	2.91	5.9	4.7
Żyrardów-Roosevelta	21.1	41.78	36.2	18.05			37.3	30.95	7.6	2.17	3.6	2.87

Skala jakości powietrza

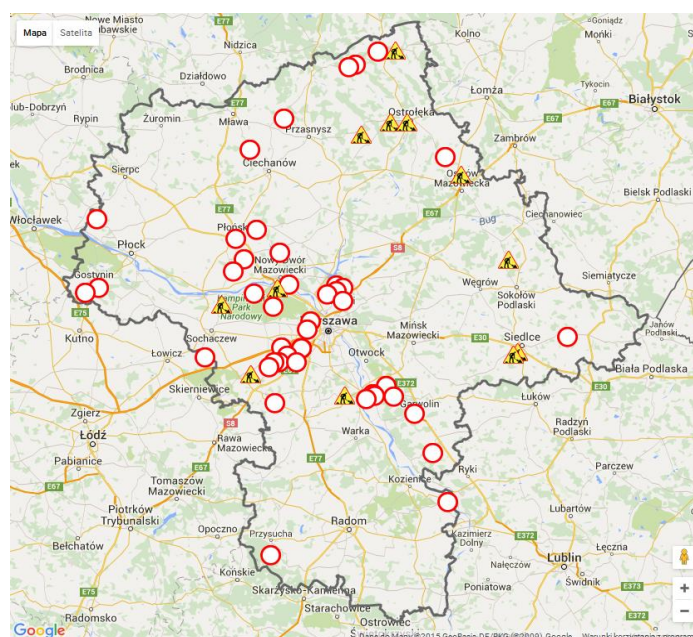
	PM10 - 1h	PM10 - 24h	NO ₂ - 1h	CO - 8h	O ₃ - 1h	O ₃ - 8h	SO ₂ - 1h	SO ₂ - 24h
Bardzo dobry	0-20	0-20	0-40	0-2000	0-24	0-24	0-70	0-25
Dobry	20-60	20-60	40-120	2000-6000	24-72	24-72	70-210	25-60
Umiarkowany	60-100	60-100	120-200	6000-10000	72-120	72-120	210-350	60-100
Dostateczny	100-140	100-140	200-260	10000-14000	120-168	120-168	350-490	100-125
Zły	140-200	140-200	260-400	>14000	168-240	168-240	490-700	>125
Bardzo zły	>200	>200	>400		>240	>240	>700	

Utrudnienia na drogach

Drogi krajowe

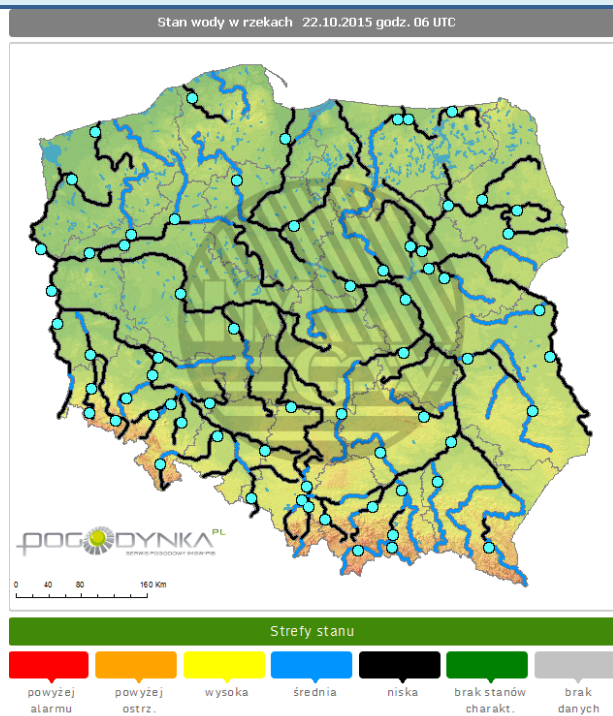


Drogi wojewódzkie

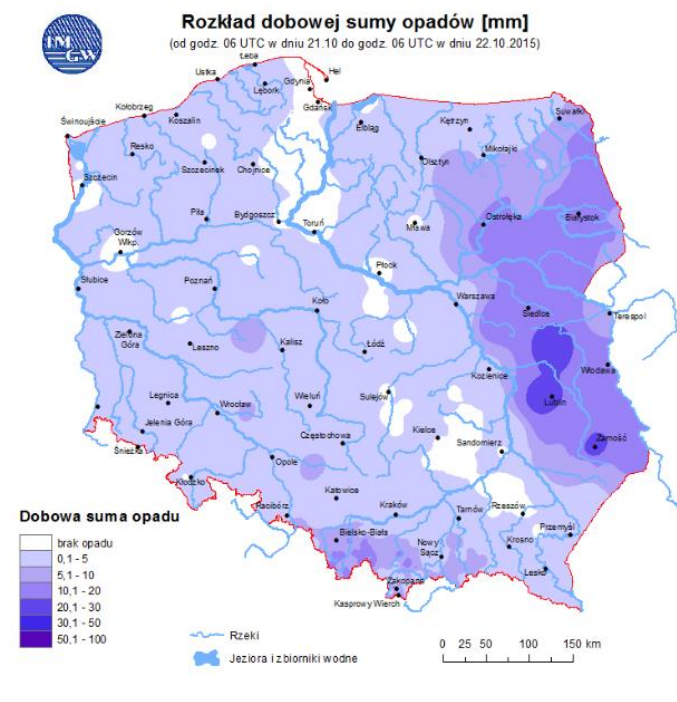


INFORMACJE HYDROLOGICZNO - METEOROLOGICZNE

Rozkład dobowej sumy opadów

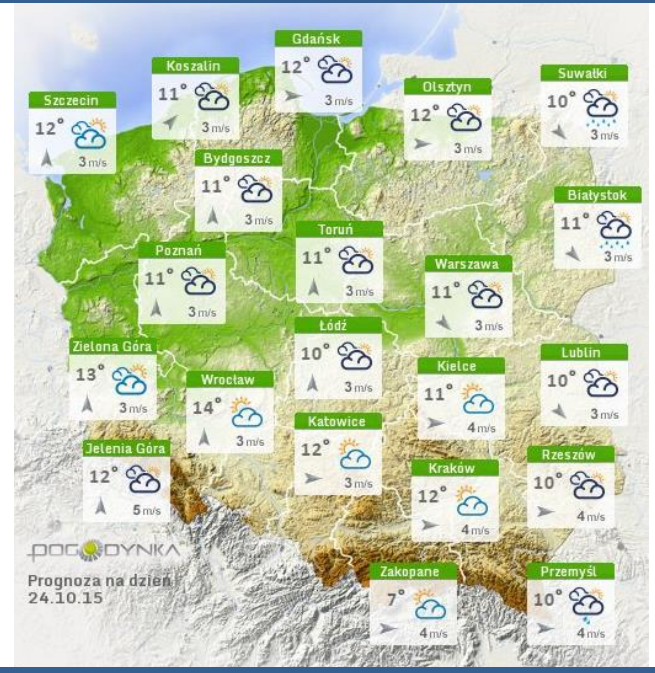
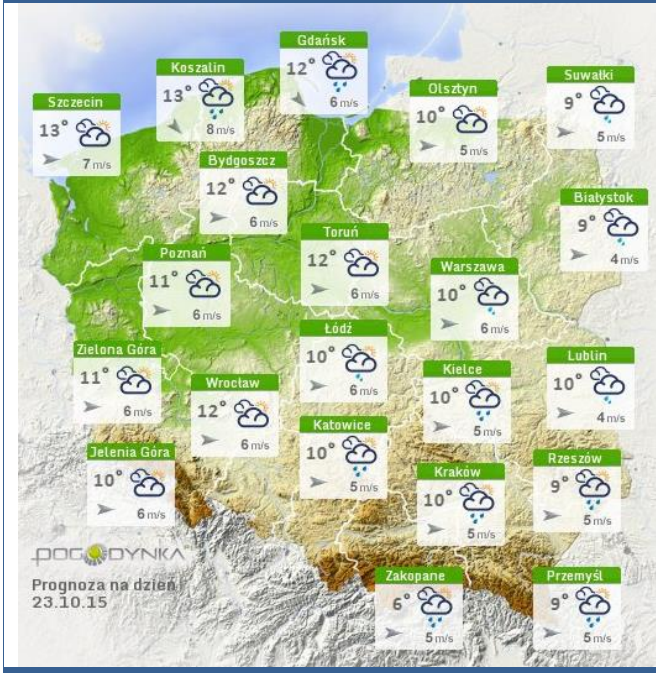


Stan wody na głównych rzekach Polski



Prognoza pogody na dziś

Pogoda na jutro

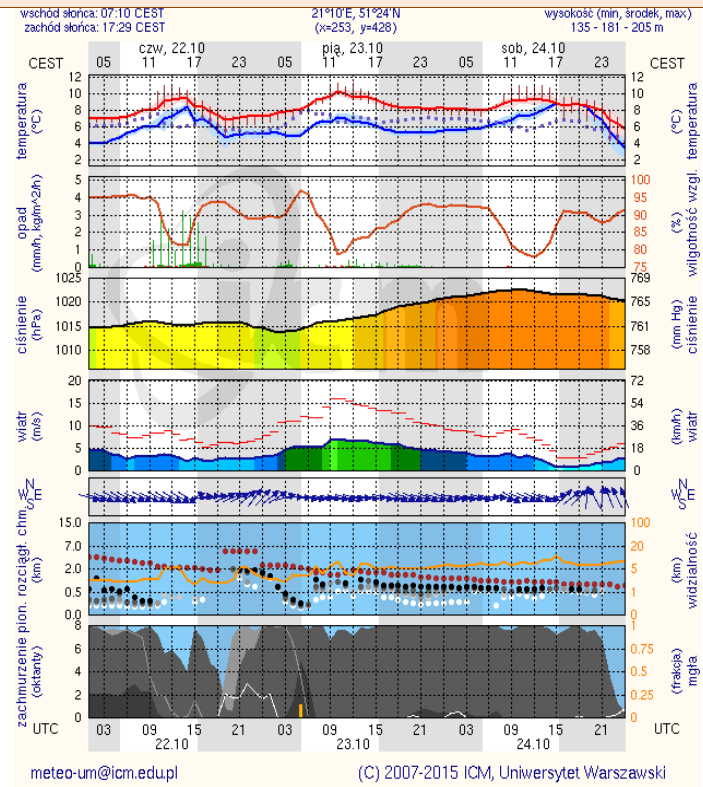
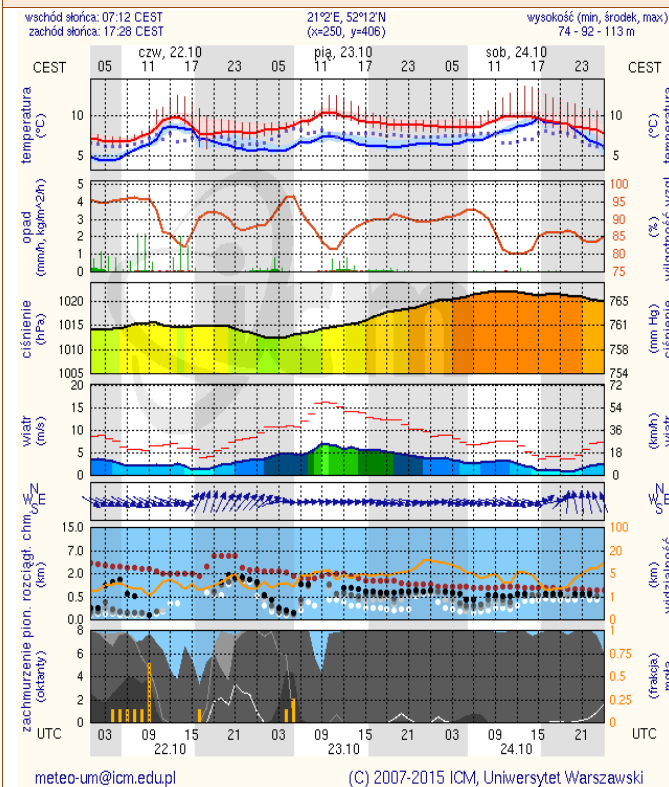


METEOROGRAMY

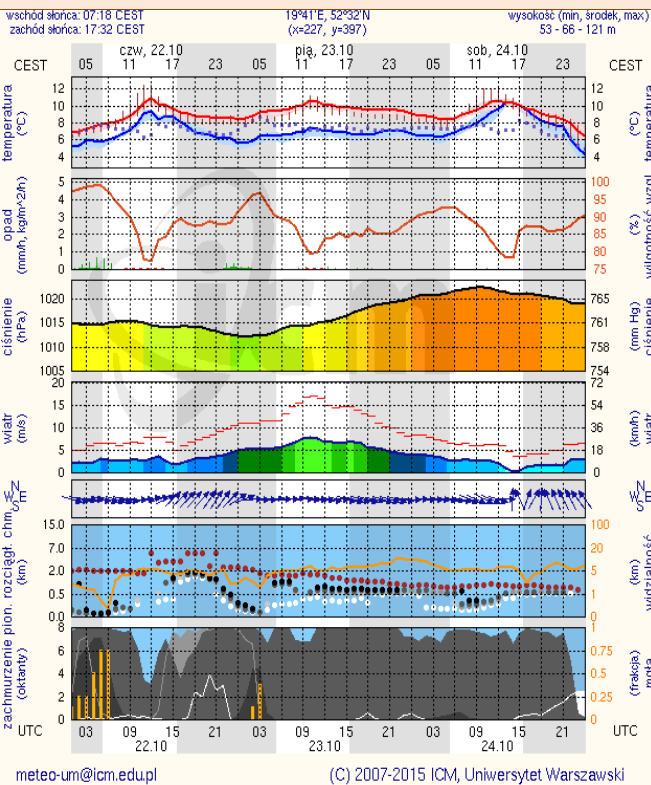
dla głównych miast województwa mazowieckiego:

Warszawa

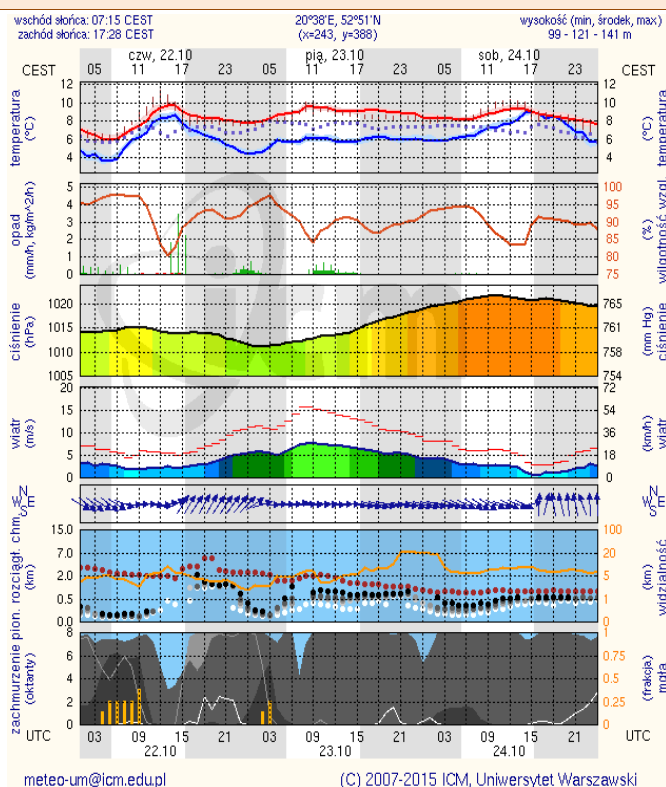
Radom



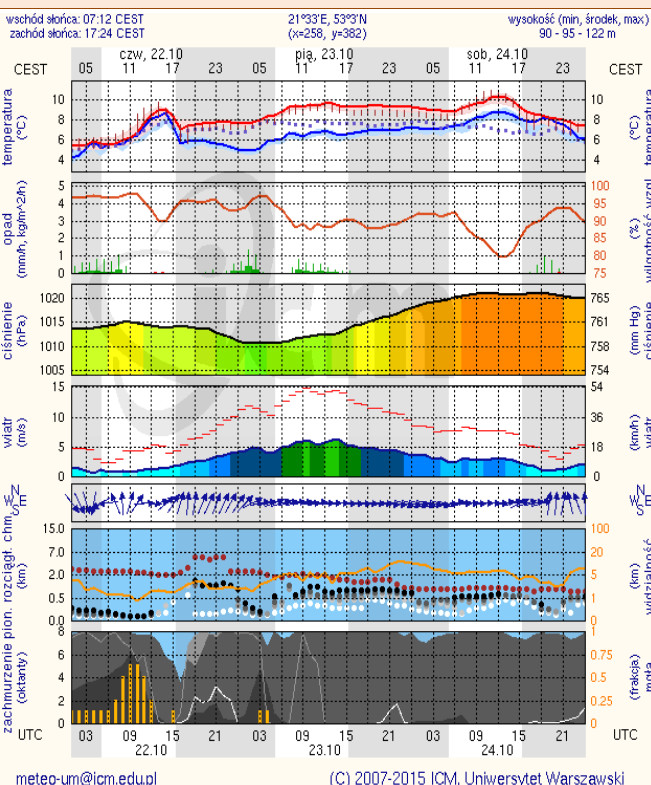
Płock



Ciechanów



Ostrołęka



Siedlce

