

BIULETYN INFORMACYJNY NR 294/2015
za okres od 21.10.2015 r. godz. 8.00 do 22.10.2015 r. do godz. 8.00

czwartek, 22.10.2015 r.



Najważniejsze zdarzenia z minionej doby

1. Kleszewo (powiat pułtuski) – potrącenie pieszego ze skutkiem śmiertelnym.

ZESTAWIENIE DANYCH STATYSTYCZNYCH
za okres: 21.10 – 22.10.2015 r.

KOMENDA STOŁECZNA POLICJI		W analizowanym okresie	Od początku roku
	1) Odnotowano wypadków	ogółem	4
	2) Ofiary śmiertelne w wypadkach drogowych/ kolejowych/ lotniczych		0/0/0
	3) Osoby ranne w wypadkach drogowych/kolejowych/lotniczych		4/0/0
	4) Utonięcia /wychłodzenia		0/0
1848			102/12/0
2030/1/2			19/0
KOMENDA WOJEWÓDZKA POLICJI		W analizowanym okresie	Od początku roku
	1) Odnotowano wypadków	ogółem	5
	2) Ofiary śmiertelne w wypadkach drogowych/ kolejowych/ lotniczych		1/0/0
	3) Osoby ranne w wypadkach drogowych/kolejowych/lotniczych		7/0/0
	4) Utonięcia/wychłodzenia		0/0
1707			221/6/3
2086/2/2			37/1
KOMENDA WOJEWÓDZKA PAŃSTWOWEJ STRAŻY POŻARNEJ		W analizowanym okresie	Od początku roku
	1) Liczba pożarów (w tym pożary traw)	ogółem	22
	2) Ofiary śmiertelne w pożarach/zaczadzenia		0/0
	3) Osoby ranne w pożarach/zatrute CO		0/0
24425			55/4
357/11			
NADWIŚLAŃSKI ODDZIAŁ STRAŻY GRANICZNEJ		W dniu 21.10.2015 r.	Od początku roku
	1) Ruch graniczny: schengen/ non-schengen	ogółem	57635/21225
	2) Złożone wnioski o nadanie statusu uchodźcy		1
	3) Cudzoziemcy, którym odmówiono wjazdu do RP/zatrzymano		0/16
8450125/ 3659547			849
378/865			

UTONIĘCIA		WYCHŁODZENIA		ZATRUCIE CO od 01.10.2014 r.	
w ciągu doby	ogółem w roku	w ciągu doby	ogółem w roku	w ciągu doby	Ogółem
---	56	---	1	---	24

WYKAZ ZGROMADZEŃ PUBLICZNYCH, IMPREZ MASOWYCH I INNYCH WYDARZEŃ planowanych w dniu 22.10.2015 r.

8.00-18.00	zgromadzenie	zbiórka: Al. Komisji Edukacji Narodowej 100, przy stacji metra Ursynów, przemarsz trasą E30 w kierunku Mostu Siekierkowskiego do stacji BP przy Wale Miedzeszyńskim 670 ulicami: Al. Komisji Edukacji Narodowej, Dolina Służewiecka, Al. Gen. Sikorskiego, Al. Witosa, Trasa Siekierkowska, Wał Miedzeszyński i powrót tą samą trasą	osoba prywatna	ok. 100	Nie ma praw ojców, nie ma ruchu w mieście
10.00-15.00	zgromadzenie	ul. Żolny 26/26b, przed gmachem Ambasady Libii	osoba prywatna	ok. 30	wyrażenie sprzeciwu wobec nie przestrzegania praw człowieka, braku pomocy ze strony ambasady dla osób pochodzenia libijskiego w Polsce

ZAGROŻENIA ŚRODOWISKA

Wyniki pomiarów zanieczyszczeń powietrza za minioną dobę [w µg/m³] na automatycznych stacjach WIOŚ w Warszawie

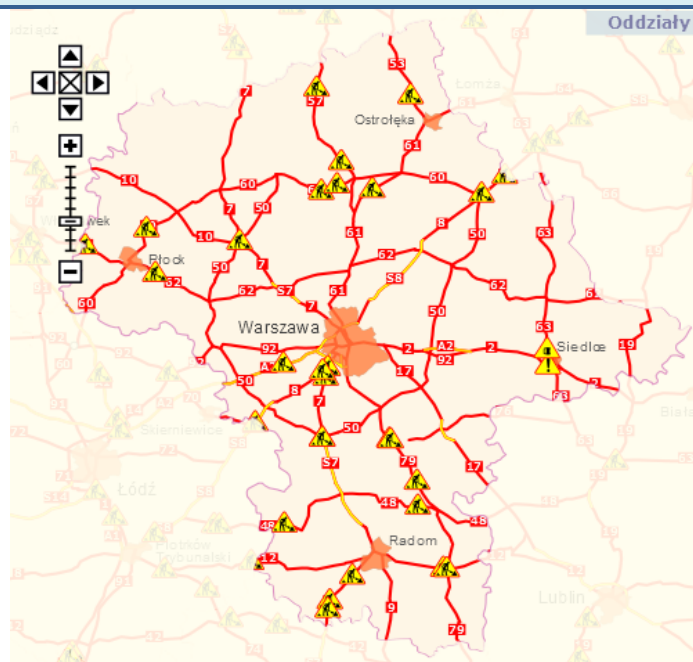
DATA	21-10-2015		<	>	Kalendarz	Prezentuj dane						
Stacja	PM10		NO2		CO		O3		SO2-S1		SO2-S24	
	µg/m3	% LV	µg/m3	% LV	µg/m3	% LV	µg/m3	% LV	µg/m3	% LV	µg/m3	% LV
Belsk-IGFPAN			19.3	9.63	574	5.74	41.2	34.19	14.8	4.22	13.3	10.6
Granica-KPN			12.7	6.33			16.9	14.02	5.3	1.51	2.4	1.91
Legionowo-Zegrzyńska			15.2	7.58			28.4	23.57	15.6	4.45	5.4	4.3
Piastów-Pułańskiego			32.3	16.11			23.1	19.17	9.1	2.6	7.1	5.66
Płock-Reja	33.7	66.73	27.3	13.62	636	6.36			36.6	10.44	7.2	5.74
Płock-Gimnazjum			24.3	12.12	516	5.16	29.7	24.65	21.1	6.02	4.7	3.75
Radom-Tochtermana	36	71.29	27.9	13.92	751	7.51	30.3	25.15	4	1.14	2.7	2.15
Siedlce-Konarskiego	20.8	41.19	22.7	11.32	1030	10.3	36.5	30.29	4.1	1.17	2.8	2.23
Warszawa-Komunikacyjna	47.6	94.26	79	39.4	996	9.96						
Warszawa-Marszałkowska			36.3	18.1	1439	14.39						
Warszawa-Podlesna							27	22.41				
Warszawa-Targówek	27.3	54.06	38.3	19.1	621	6.21	16.6	13.78	1.6	0.46	1.3	1.04
Warszawa-Ursynów	29.7	58.81	39.4	19.65			18.6	15.44	6	1.71	4	3.19
Żyrardów-Roosevelta	31.3	61.98	18.4	9.18			36.6	30.37	8	2.28	4.1	3.27

Skala jakości powietrza

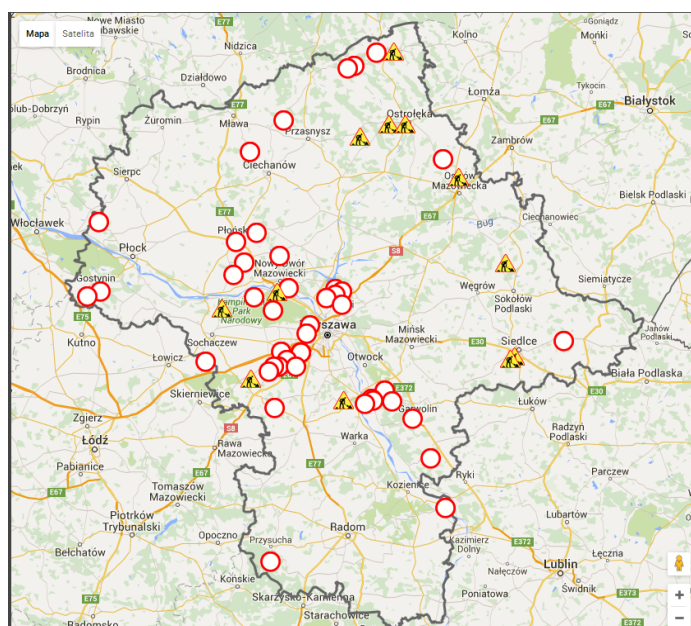
	PM10 - 1h	PM10 - 24h	NO ₂ - 1h	CO - 8h	O ₃ - 1h	O ₃ - 8h	SO ₂ - 1h	SO ₂ - 24h
Bardzo dobry	0-20	0-20	0-40	0-2000	0-24	0-24	0-70	0-25
Dobry	20-60	20-60	40-120	2000-6000	24-72	24-72	70-210	25-80
Umiarkowany	60-100	60-100	120-200	6000-10000	72-120	72-120	210-350	60-100
Dostateczny	100-140	100-140	200-280	10000-14000	120-168	120-168	350-490	100-125
Zły	140-200	140-200	280-400	14000	168-240	168-240	490-700	125
Bardzo zły	>200	>200	>400		>240	>240	>700	

Utrudnienia na drogach

Drogi krajowe

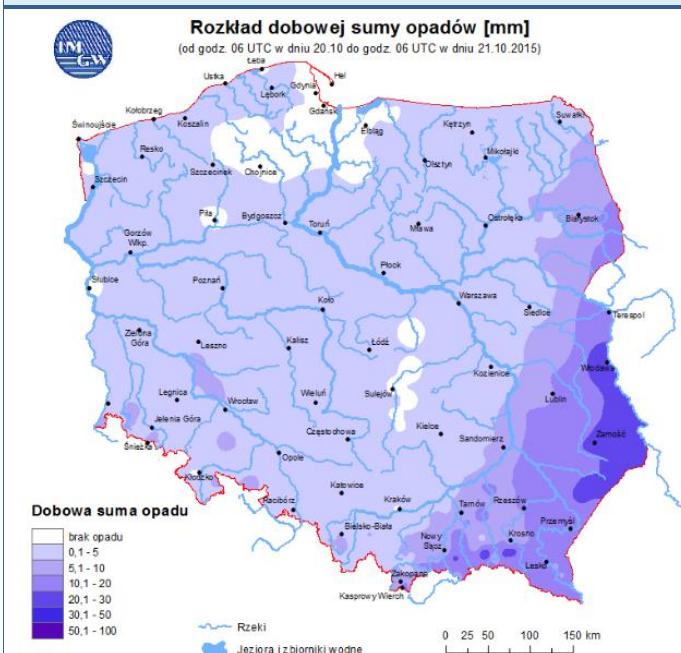


Drogi wojewódzkie

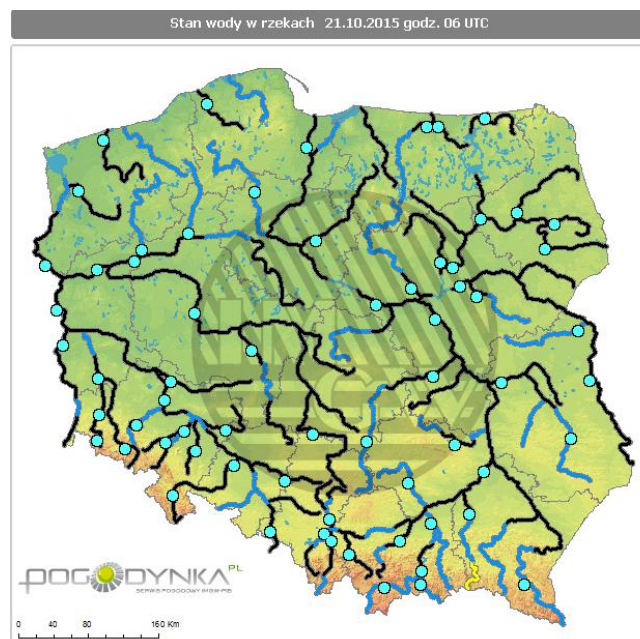


INFORMACJE HYDROLOGICZNO - METEOROLOGICZNE

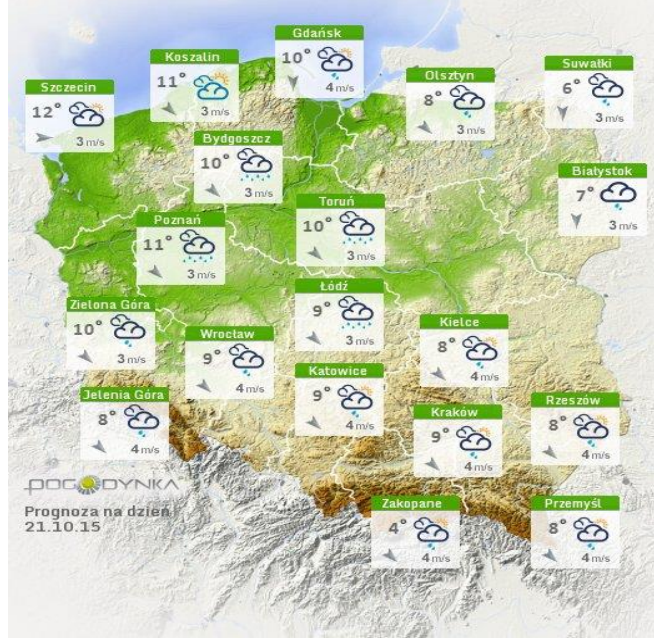
Rozkład dobowej sumy opadów



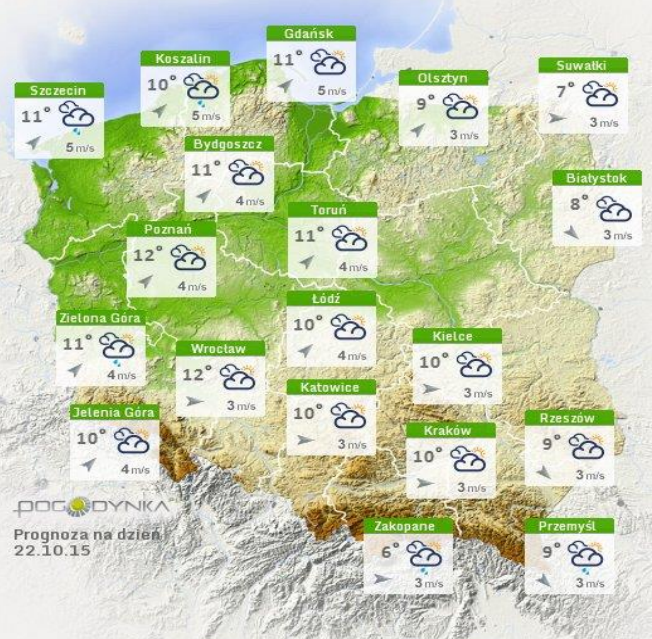
Stan wody na głównych rzekach Polski



Prognoza pogody na dziś



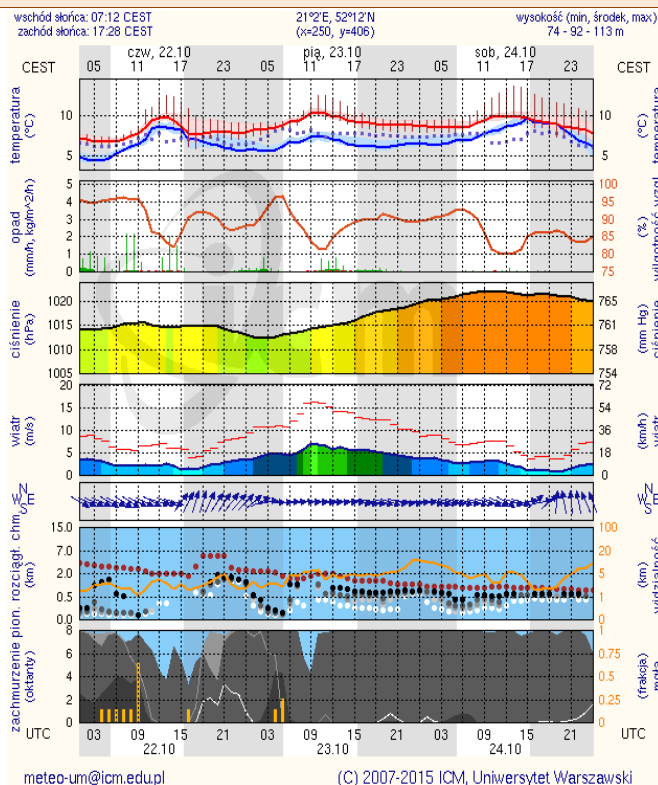
Pogoda na jutro



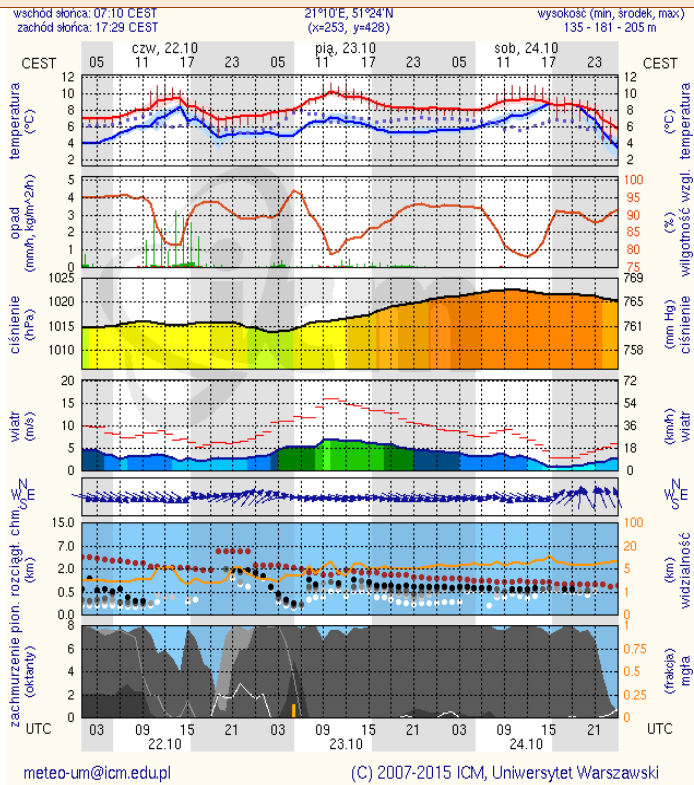
METEOROGRAMY

dla głównych miast województwa mazowieckiego:

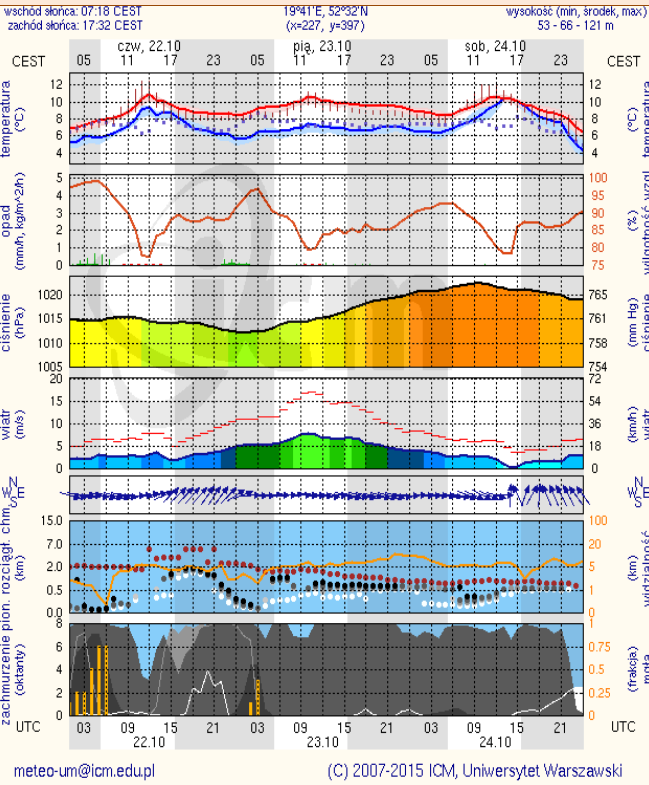
Warszawa



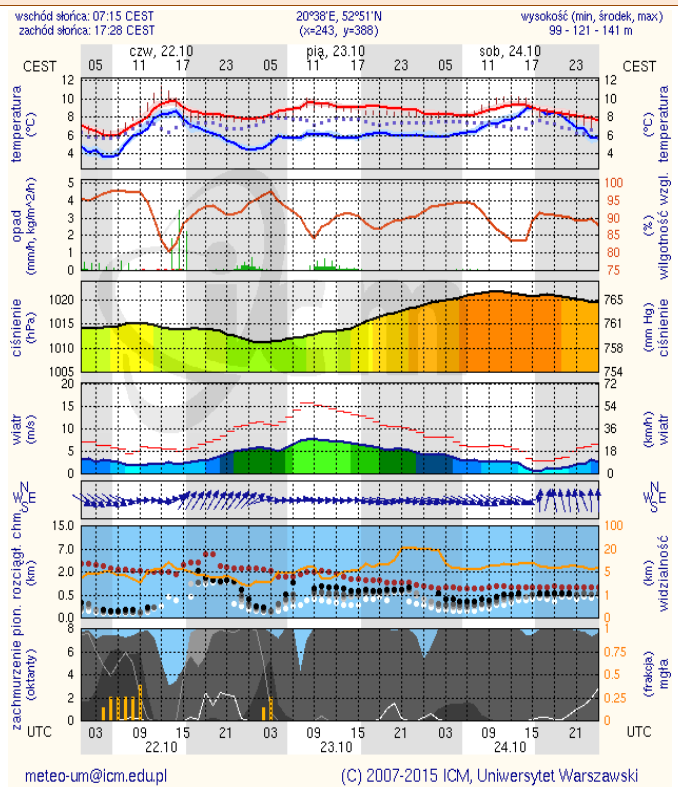
Radom



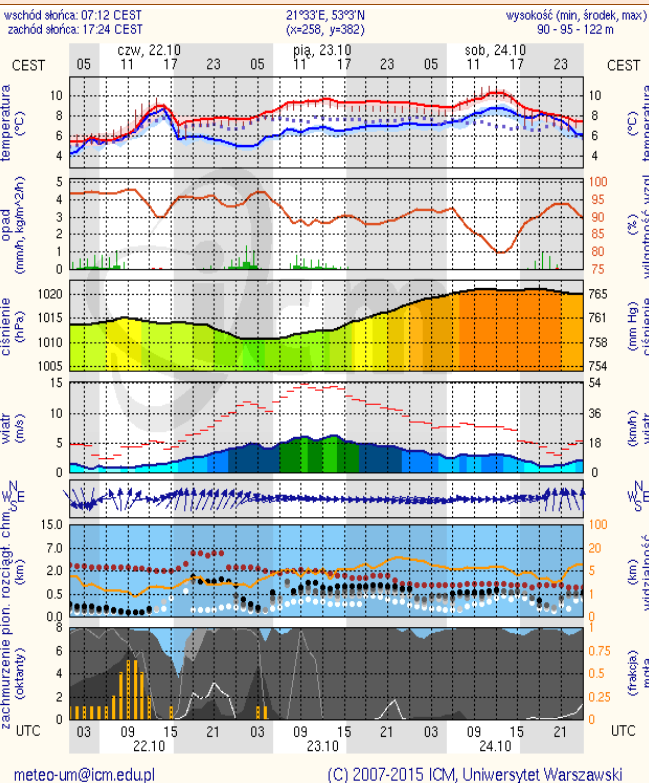
Płock



Ciechanów



Ostrołęka



Siedlce

