

BIULETYN INFORMACYJNY NR 285/2015
za okres od 12.10.2015 r. godz. 8.00 do 13.10.2015 r. do godz. 8.00

wtorek, 13.10.2015 r.



Najważniejsze zdarzenia z minionej doby

1. **Ostrzeżenie METEO** – opady śniegu stopień 1.
2. **Warszawa** – protest ratowników medycznych.

ZESTAWIENIE DANYCH STATYSTYCZNYCH
za okres: 12.10 – 13.10.2015 r.

KOMENDA STOŁECZNA POLICJI		W analizowanym okresie	Od początku roku
	1) Odnotowano wypadków	ogółem	1
	2) Ofiary śmiertelne w wypadkach drogowych/ kolejowych/ lotniczych		0/0/0
	3) Osoby ranne w wypadkach drogowych/kolejowych/lotniczych		1/0/0
	4) Utonięcia /wychłodzenia		0/0
KOMENDA WOJEWÓDZKA POLICJI		W analizowanym okresie	Od początku roku
	1) Odnotowano wypadków	ogółem	13
	2) Ofiary śmiertelne w wypadkach drogowych/ kolejowych/ lotniczych		2/0/0
	3) Osoby ranne w wypadkach drogowych/kolejowych/lotniczych		16/0/0
	4) Utonięcia/wychłodzenia		0/0
KOMENDA WOJEWÓDZKA PAŃSTWOWEJ STRAŻY POŻARNEJ		W analizowanym okresie	Od początku roku
	1) Liczba pożarów (w tym pożary traw)	ogółem	67
	2) Ofiary śmiertelne w pożarach/zaczadzenia		0/0
	3) Osoby ranne w pożarach/zatrute CO		2/0
NADWIŚLAŃSKI ODDZIAŁ STRAŻY GRANICZNEJ		W analizowanym okresie	Od 1 października 2015
	1) Ruch graniczny: schengen/ non-schengen	ogółem	33695/12923
	2) Złożone wnioski o nadanie statusu uchodźcy		6
	3) Cudzoziemcy, którym odmówiono wjazdu do RP/zatrzymano		0/0

UTONIĘCIA		WYCHŁODZENIA		ZATRUCIE CO od 01.10.2014 r.	
w ciągu doby	ogółem w roku	w ciągu doby	ogółem w roku	w ciągu doby	Ogółem
---	56	---	1	---	24

WYKAZ ZGROMADZEŃ PUBLICZNYCH, IMPREZ MASOWYCH I INNYCH WYDARZEŃ planowanych w dniu 13.10.2015 r.

Godziny imprezy	Rodzaj imprezy	Miejsce/Trasa	Organizator	Liczba osób	Uwagi
0.00-15.40	wizyta	ul. Belwederska 23 - Hotel Regent, (6.15-8.35) Jezioro Wilanowskie, (8.35-9.35) ul. Belwederska 23 - Hotel Regent, (9.45-11.00) Park Łazienkowski, (11.00-12.15) pl. Trzech Krzyży 4/6 Instytut Głuchoniemych, (12.30-15.00) ul. Kawalerii 3 - Rezydencja Ambasadora Japonii, (15.40) Al. Jerozolimskie 54 - Dworzec Centralny - wyjazd pociągiem do Krakowa	BOR	-	wizyta w Polsce Jej Cesarskiej Wysokości Księżnej Japonii Pani Hisako Takamado wraz z delegacją
10.00	ćwiczenia	ul. Umińskiego 22 - Komenda Rejonowa Policji Warszawa VII	Komenda Rejonowa Policji Warszawa VII	bdb	ćwiczenia ewakuacyjne
12.20-12.50	okolicznościowa	<u>przemarsz</u> ulicami: Krakowskie Przedmieście, Miodowa, Senatorska, plac Teatralny, Elektoralna	SP ZOZ Lotnicze Pogotowie Ratunkowe	bdb	Ogólnopolskie Obchody Dnia Ratownictwa Medycznego, msza święta i przemarsz
18.00-21.00	dyplomatyczna	ul. Belwederska 49, Ambasada Rosji	Ambasada Rosji	ok. 200	przyjęcie dyplomatyczne
bdb	wizyta	bdb, m.in. ul. Prusa 2 - hotel Sheraton	Przedstawicielstwo Generalne Rządu Flandrii w Polsce i Krajach Bałtyckich	-	wizyta Ministra - Prezydenta Rządu Flandrii Pana Geert Burgeois

SUSZA W ROLNICTWIE

Na terenie województwa mazowieckiego powołano **293** komisje terenowe w **37** powiatach.

Szacunkowa liczba poszkodowanych gospodarstw zgłoszonych przez JST – **66 319**

Szacunkowa ilość użytków rolnych dotkniętych suszą zgłoszonych przez JST – **438 416 ha**

DANE Z PRZEKAZANYCH PROTOKOŁÓW

LP.	JST, które złożyły protokoły do MUW	Liczba poszkodowanych gospodarstw = liczba protokołów	Powierzchnia użytków rolnych dotkniętych suszą – ha	Wielkość strat w uprawach rolnych – zł
1	Czosnów	18	111	207 710
2	Załuski	158	978	10 494 298
3	Miasto Przasnysz	6	25	96 492
4	Stupsk	69	895	2 544 241
5	Świercze	19	91	286 564
6	Ilów	230	1348	16 565 121
7	Ojrzeń	114	897	2 789 496
8	Pomiechówek	83	629	3 943 702
9	Winnica	44	249	1 671 754
10	Raciąż	12	43	96 180
11	Nowe Miasto	85	493	1 298 440
12	Miasto Gostynin	8	98	378 411
13	Brudzeń Duży	164	1 065	3 688 858
14	Wyszogród	57	330	3 088 063
15	Szydłowo	81	1102	2 777 328
16	Opinogóra Górna	87	621	2 603 879
17	Miasto Mława	5	34	92 136

WOJEWÓDZKIE CENTRUM ZARZĄDZANIA KRYZYSOWEGO

Plac Bankowy 3/5, 00-950 Warszawa, tel.: (22) 595-13-00; 595-13-01; 987; fax.: (22) 620-19-40; 695-63-53;

www.mazowieckie.pl

18	Zakroczym	68	354	7 101 580
19	Lipowiec Kościelny	100	882	2 397 880
20	Radzanów	22	146	386 282
21	Halinów	18	82	474 289
22	Gzy	28	229	729 320
23	Nowy Duninów	34	271	648884
24	Regimin	14	82	837 437
25	Wiśniewo	38	311	949 817
26	Wieczfnia Kościelna	70	907	2 671 104
27	Brochów	68	336	972 271
28	Kuczborok – Osada	100	598	1 658 525
29	Joniec	64	413	1 563 992
30	Żuromin	378	1 923	5 951 194
31	Brwinów	45	548	8 571 962
32	Radzanowo	162	1 295	5089585
33	Strzegowo	461	3 897	11 344 761
34	Siemiatkowo	102	936	2 780 601
35	Płońsk	202	1 885	10 322 269
36	Raszyn	50	276	3 916 862
37	Grudusk	42	393	1 450 772
38	Biezuń	314	3 153	9 177 533
39	Rościszewo	157	1 213	3 201 640
40	Bielsk	199	1 839	6 597 255
41	Gostynin	39	667	1 847 560
42	Mała Wieś	120	904	4 267 548
43	Jednorozec	33	556	1 382 142
44	Dzierżążnia	237	2 250	12 183 821
45	Lubowidz	202	202	3 218 891
46	Szreńsk	75	918	1 409 413
47	Dzierzgowo	75	616	1 745 193
48	Baboszewo	514	4 977	19 767 497
49	Raciąż	191	1808	6 095 657
50	Chlewiska	12	bd	197 539
51	Sochocin	84	595	3 344 216
52	Młodzieszyn	97	732	3 146 949
53	Stara Biała	76	575	2 323 086
54	Błonie	125	941	14 821 657
55	Nowa Sucha	82	1 084	5 574 955
56	Teresin	121	2 606	8 218 787
57	Gołymín-Ośrodek	24	213	753 562
58	Sochaczew	29	428	2 650 201
59	Rybno	100	623	7 588 823
60	Mrozy	44	292	823 954
61	Młynarze	116	779	2 012 876
62	Ceranów	78	865	3 189 124
63	Starożreby	338	4596	4 404 153
64	Sierpc	146	1 648	6 250 968
65	Sokołów Podlaski	18	137	743 666
64	Stara Kornica	100	431	4 143 839
65	Chynów	482	1177	24 541 345
66	Przytyk	78	236	2 053 688
67	Małkinia Górna	3	bd	bd
68	Gozdowo	88	719	3 234 824

WOJEWÓDZKIE CENTRUM ZARZĄDZANIA KRYZYSOWEGO

Plac Bankowy 3/5, 00–950 Warszawa, tel.: (22) 595-13-00; 595-13-01; 987; fax.: (22) 620-19-40; 695-63-53;

www.mazowieckie.pl

69	Nieporęt	26	119	439 024
70	Ciechanów	108	1221	3 236 519
71	Wąsewo	91	535	1 702 866
72	Drobin	100	730	3 101 357
73	Pacyna	54	687	3 983 984
74	Michałowice	20	65	1 089 588
75	Wieliszew	32	147	746 844
76	Nadarzyn	21	453	2 470 090
77	Łąck	18	52	165 146
78	Leoncin	96	281	1 010 575
79	Kałużyn	66	193	248 766
80	Lesznowola	50	194	2 784 071
81	Orońsko	9	38	231 016
82	Stromiec	26	141	239 680
83	Sypniewo	359	3 406	9 471 012
84	Czerwonka	188	1 160	3 488 227
85	Huszelew	102	531	6 092 263
86	Wodynie	35	75	371 250
87	Szczawin Kościelny	153	1 237	6 108 390
88	Warszawa	3	9	138 897
89	Żyrdów	2	10	16 378
90	Leszno	62	716	8 999 148
91	Jabłonna Lacka	146	564	2 493 706
92	Bulkowo	374	3 301	13 834 806
93	Jastrzębia	8	20	56 512
94	Gielniów	25	74	584 147
95	Białobrzegi	15	53	545 786
96	Gózd	21	73	1 061 449
97	Borkowice	33	75	824 216
98	Policzna	15	129	52 832
99	Pniewy	391	1 361	28 564 624
100	Odrzywół	22	78	403 444
101	Ciepielów	138	572	3 685 399
102	Wierzbica	41	386	1 061 449
103	Kowala	38	136	1 273 243
104	Jedlnia Letnisko	14	72	312 057
105	Serock	98	506	6 190 114
106	Mszczonów	65	300	5 049 443
107	Ożarów Maz.	55	830	955 034
108	Gąbin	86	496	10 762 682
109	Jastrząb	21	123	600 715
110	Wolanów	44	172	601 722
111	Pionki	4	12	60 934
112	Puszcza Mariańska	47	245	1 438 311
113	Błędów	1163	3 093	65 241 773
114	Grójec	287	854	16 005 662
115	Zaręby Kościelne	222	983	3 459 645
116	Parysów	51	160	529 596
117	UM Łaskarzew	9	60	233 805
118	Brok	36	171	519 913
119	Miedzna	151	748	2 754 279

120	Rzewnie	332	1978	5 319 921
121	UG Łaskarzew	44	235	997 149
122	Płoniawy Bramura	271	2 542	8 224 529
123	UG Siedlce	32	237	1 320 534
124	Sadowne	302	1 568	4 622 828
125	Krasnosielc	509	3 815	13 188 206
126	Małkinia Górna	164	565	2 674 992
127	Zabrodzie	106	581	1 953 053
128	Mińsk Maz	38	358	991 324
129	Stare Babice	13	103	716 132
130	Góra Kalwaria	280	713	13 520 702
131	Tczów	37	358	1 707 927
132	Szydłowiec	5	8	48 029
133	Rzecznów	30	125	836 566
134	Gniewoszków	98	259	3 331 438
135	Przyłęk	124	474	2 885 383
136	Potworów	78	211	2 094 766
137	Mogielnica	695	3964	1 096 923
138	Klembów	142	998	2 920 347
139	Obryte	122	189	506 464
140	Wisitki	193	1901	12 973 567
141	Strachówka	256	1 066	3 599 849
142	Naruszewo	183	1 998	14 206 609
143	Grabów n. Pilicą	137	579	3 642 901
144	Promna	480	1 665	33 952 631
145	Głowaczów	96	307	1 750 419
146	Klwów	65	59	238 942
147	Goszczyn	444	1 990	41 690 734
148	Jedlińsk	219	838	4 567 194
149	Karniewo	293	2 424	8 180 102
150	Przasnysz	368	2 784	8 653 761
151	Krasne	58	631	2 112 880
152	Szelków	115	1 182	4 107 278
153	Ostrów Maz.	278	1 132	4 048 054
154	Boguty Pianki	109	829	3 045 307
155	Myszyniec	823	7 544	21 394 529
156	Andrzejewo	232	2 513	5 458 496
157	Szulborze Wielkie	87	642	2 522 721
158	Łyse	627	5 865	17 078 235
159	Czarnia	228	2 096	3 084 906
160	Grębków	174	1 187	4 581 505

WOJEWÓDZKIE CENTRUM ZARZĄDZANIA KRYZYSOWEGO

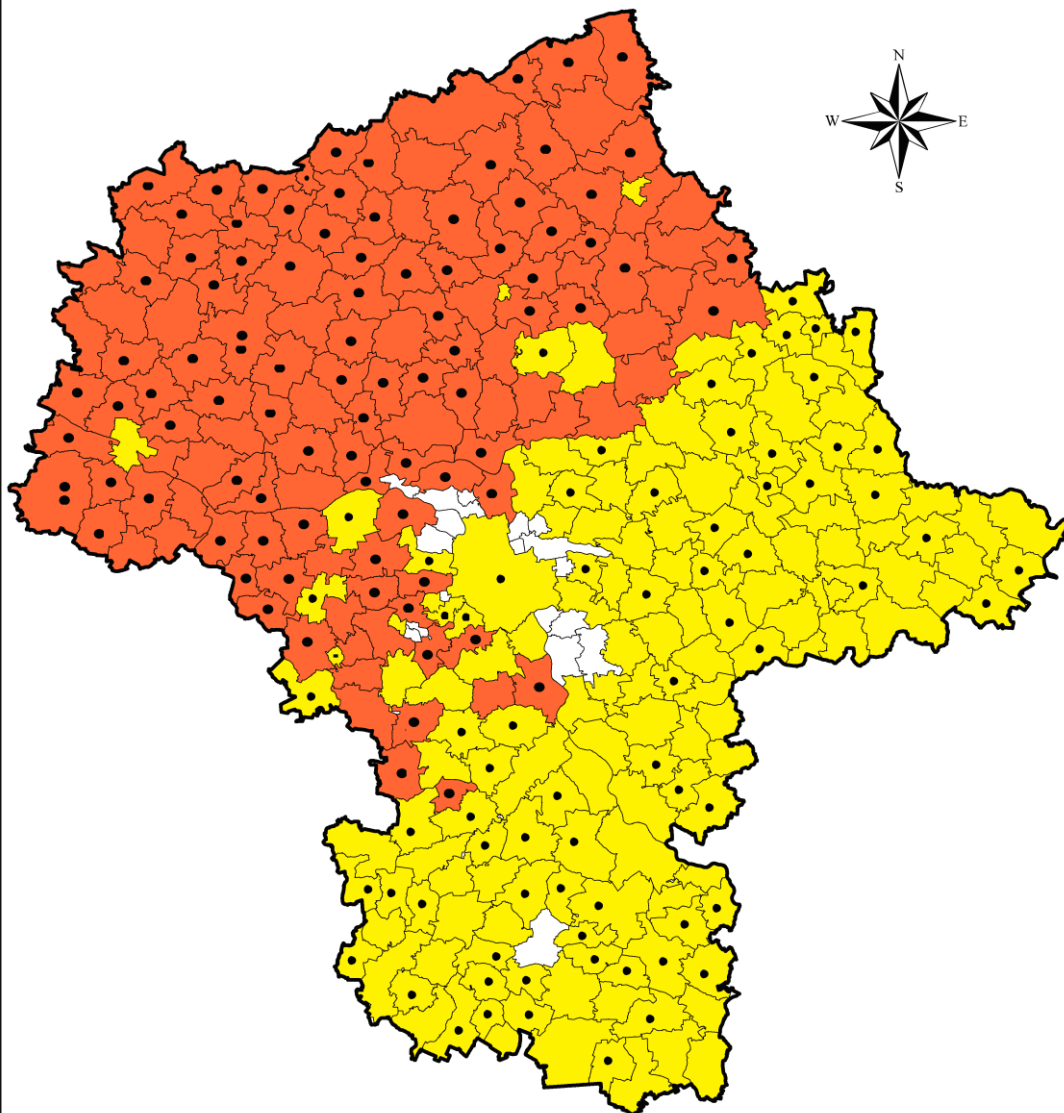
Plac Bankowy 3/5, 00-950 Warszawa, tel.: (22) 595-13-00; 595-13-01; 987; fax.: (22) 620-19-40; 695-63-53;

www.mazowieckie.pl

161	Sobolew	107	421	2 487 005
162	Sabnie	79	484	2 310 488
163	Przesmyki	104	478	3 332 931
164	Zwoleń	78	335	1 576 961
165	Jasieniec	50	222	4 654 132
166	UM Sochaczew	1	4	17 640
SUMA		22 009 liczba ta może się zmieniać, gdyż JST przekazują protokoły cząstkowe, które widoczne są dopiero w trakcie weryfikacji. Protokoły cząstkowe trafiają do innych JST.		150 657 ha
				806 040 632 zł

Stan na dn.12.10.2015 r.

Komisje Terenowe powołane na niekorzystne zjawisko atmosferyczne - suszę



Legenda

Niekorzystne zjawiska atmosferyczne

- Komisje powołane do dn. 21.08.2015 r.
- Komisje powołane od dn. 24.08.2015 r.
- Złożone protokoły do Wojewody

0 20 40 80
Kilometry

ZAGROŻENIA ŚRODOWISKA

Wyniki pomiarów zanieczyszczeń powietrza za minioną dobę [w $\mu\text{g}/\text{m}^3$] na automatycznych stacjach WIOŚ w Warszawie

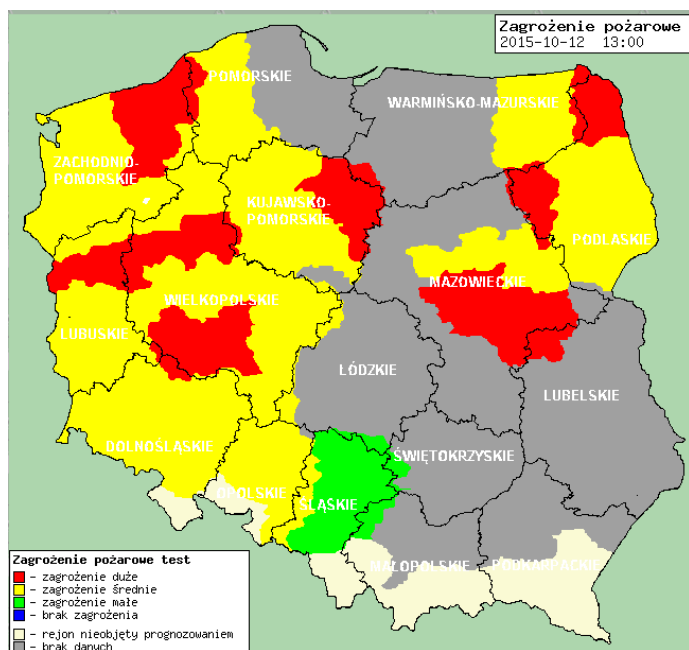
DATA	12-10-2015	<	>	Kalendarz	Prezentuj dane							
Stacja	PM10		NO2		CO		O3		SO2-S1		SO2-S24	
	$\mu\text{g}/\text{m}^3$	% LV	$\mu\text{g}/\text{m}^3$	% LV	$\mu\text{g}/\text{m}^3$	% LV	$\mu\text{g}/\text{m}^3$	% LV	$\mu\text{g}/\text{m}^3$	% LV	$\mu\text{g}/\text{m}^3$	% LV
Bels-IGFPAN			14.8	7.38	361	3.61	55.3	45.89	12.9	3.68	9.8	7.81
Granica-KPN			17.3	8.63			39.9	33.11	6.6	1.88	3.4	2.71
Legionowo-Zegrzyńska			5.1	2.54			66.1	54.85	18.8	5.36	16.4	13.07
Piastów-Pułaskiego			36.2	18.05			46.4	38.51	12.6	3.59	8.3	6.61
Płock-Reja	17.5	34.65	30.2	15.06	914	9.14			2	0.57	1.2	0.96
Płock-Gimnazjum			16.8	8.38	264	2.64	40.8	33.86	2.5	0.71	1.9	1.51
Radom-Tochtermana	24.2	47.92	25.8	12.87	706	7.06	45.6	37.84	4.5	1.28	2.9	2.31
Siedlca-Konarskiego	21.3	42.18	12.6	6.28	503	5.03	65.9	54.69	3.7	1.06	1.6	1.27
Warszawa-Komunikacyjna	25.7	50.89	46	22.94	362	3.62						
Warszawa-Marszałkowska			61.4	30.62	776	7.76						
Warszawa-Podlesna												
Warszawa-Targówek	13.8	27.33	30.5	15.21	758	7.58	52.7	43.73	3	0.86	2.1	1.67
Warszawa-Ursynów												
Żyrardów-Roosevelta			22	10.97			38.2	31.7	12.4	3.54	11.3	9

Skala jakości powietrza

	PM10 - 1h	PM10 - 24h	NO ₂ - 1h	CO - 8h	O ₃ - 1h	O ₃ - 8h	SO ₂ - 1h	SO ₂ - 24h
Bardzo dobry	0-20	0-20	0-40	0-2000	0-24	0-24	0-70	0-25
Dobry	20-60	20-60	40-120	2000-6000	24-72	24-72	70-210	25-60
Umiarkowany	60-100	60-100	120-200	6000-10000	72-120	72-120	210-350	60-100
Dostateczny	100-140	100-140	200-280	10000-140000	120-168	120-168	350-490	100-125
Zły	140-200	140-200	280-400	>140000	168-240	168-240	490-700	>125
Bardzo zły	>200	>200	>400		>240	>240	>700	

INFORMACJE HYDROLOGICZNO - METEOROLOGICZNE

Zagrożenie pożarowe lasów



Ostrzeżenia hydro/meteorologiczne

OSTRZEŻENIE Nr 60

Zjawisko: Opady śniegu
Stopień zagrożenia: 1

Biuro: Biuro Prognoz Meteorologicznych i Komeracyjnych
Obszar: województwo mazowieckie - subregion południowy
Ważność: od 2015-10-12 10:00:00 do 2015-10-12 21:00:00

Przebieg: Prognozuje się wystąpienie opadów mokrego śniegu, miejscami w wyżej położonych miejscowościach (głównie na południu i zachodzie subregionu, powyżej wys. 200 m n.p.m.) o natężeniu umiarkowanym, powodujących przejściowy przyrost pokrywy śnieżnej do 5 cm. Późno po południu natężenie opadów śniegu będzie spadać, a wieczorem opady będą przechodzić w deszcz ze śniegiem i deszcz.

Prawdopodobieństwo: 80%

Uwagi: Brak.

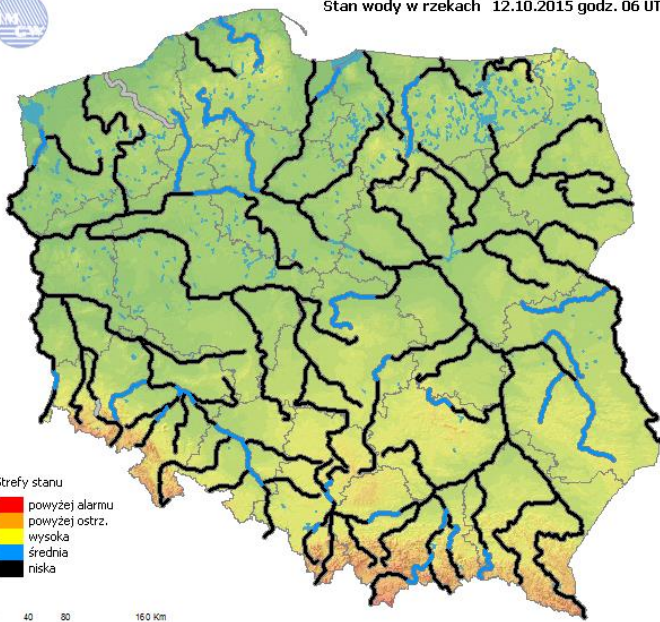
Czas wydania: 2015-10-12 09:29:00

Synoptyk: Mateusz Barczyk

Stan wody na głównych rzekach Polski



Stan wody w rzekach 12.10.2015 godz. 06 UTC



Rozkład dobowej sumy opadów



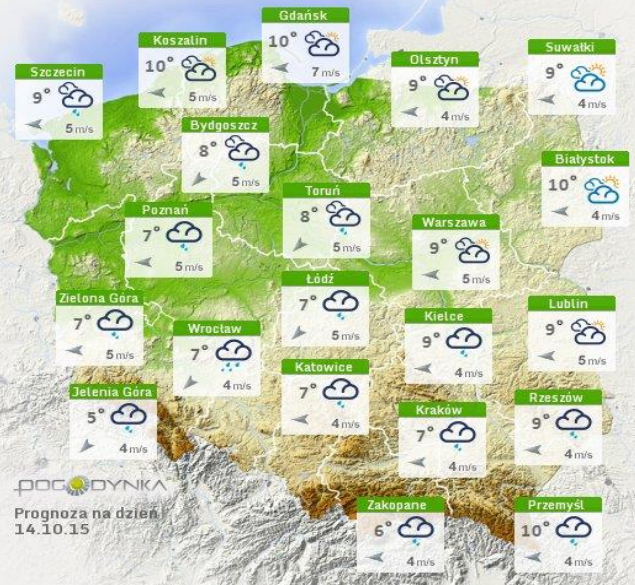
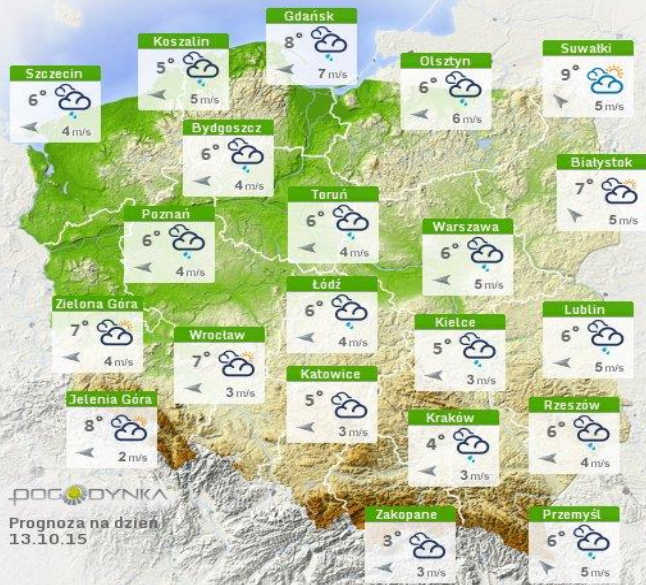
Rozkład dobowej sumy opadów [mm]

(od godz. 06 UTC w dniu 11.10 do godz. 06 UTC w dniu 12.10.2015)



Prognoza pogody na dziś

Pogoda na jutro

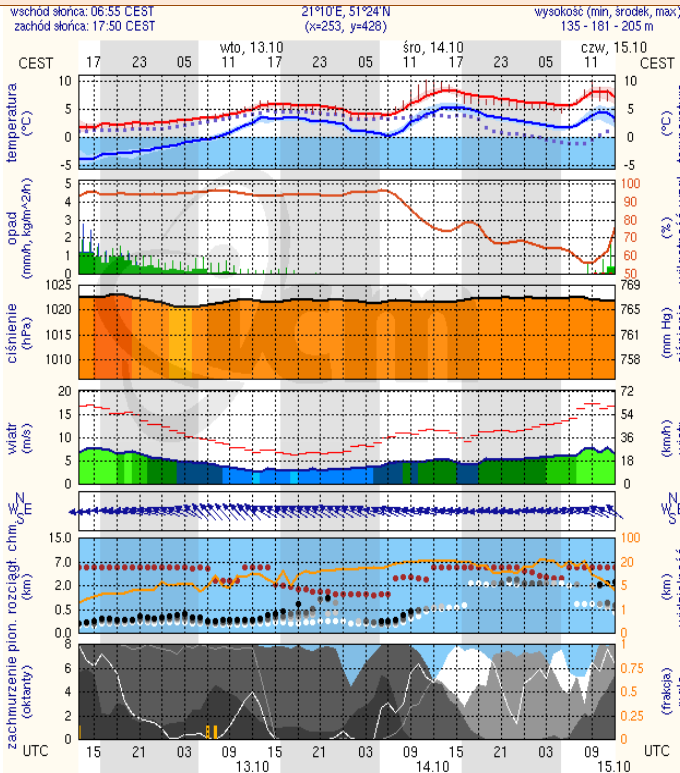
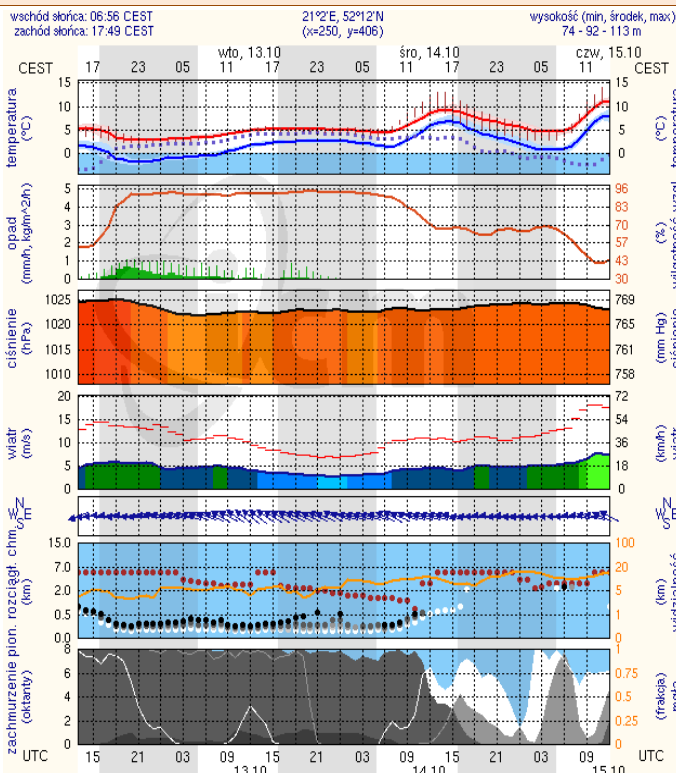


METEOGRAMY

dla głównych miast województwa mazowieckiego:

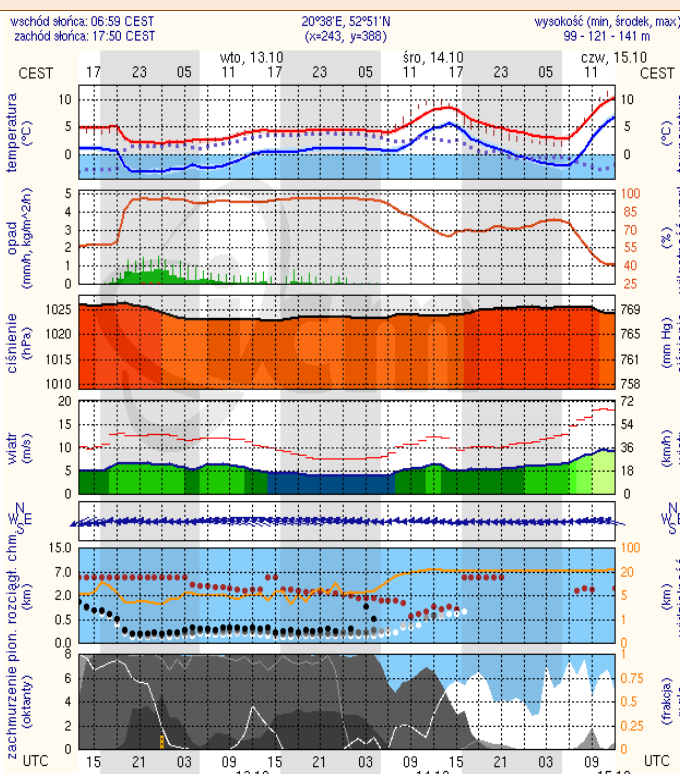
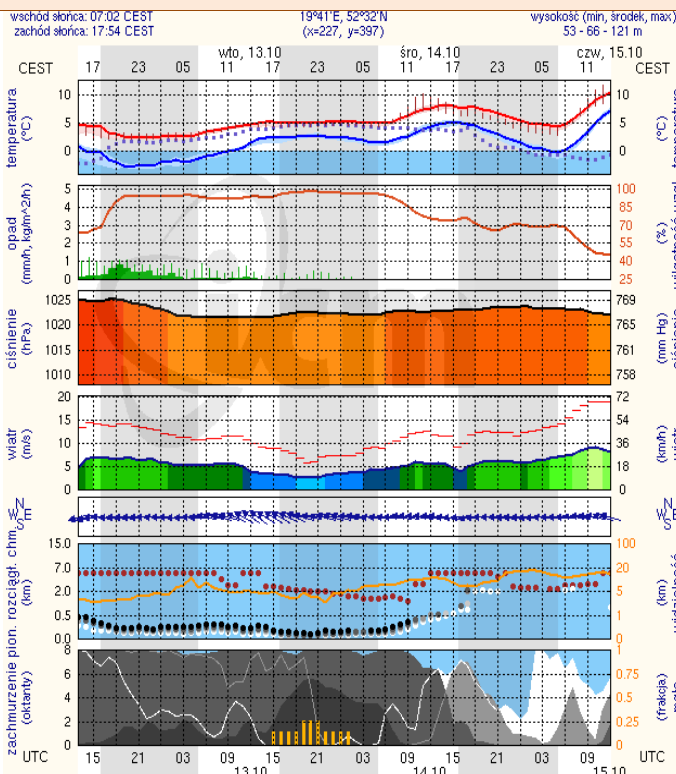
Warszawa

Radom



Płock

Ciechanów



WOJEWÓDZKIE CENTRUM ZARZĄDZANIA KRYZYSOWEGO

Plac Bankowy 3/5, 00-950 Warszawa, tel.: (22) 595-13-00; 595-13-01; 987; fax.: (22) 620-19-40; 695-63-53;

www.mazowieckie.pl

