

BIULETYN INFORMACYJNY NR 278/2015
za okres od 05.10.2015 r. godz. 8.00 do 06.10.2015 r. do godz. 8.00


wtorek, 06.10.2015 r.



Najważniejsze zdarzenia z minionej doby

1. Warszawa – potrącenie pieszego przez autobus.

ZESTAWIENIE DANYCH STATYSTYCZNYCH
za okres: 05.10 – 06.10.2015 r.

	KOMENDA STOŁECZNA POLICJI		W analizowanym okresie	Od początku roku
	1) Odnotowano wypadków	ogółem	11	1737
	2) Ofiary śmiertelne w wypadkach drogowych/ kolejowych/ lotniczych		1/0/0	99/12/0
	3) Osoby ranne w wypadkach drogowych/kolejowych/lotniczych		13/0/0	1916/1/2
	4) Utonięcia /wychłodzenia		0/0	19/0
	KOMENDA WOJEWÓDZKA POLICJI		W analizowanym okresie	Od początku roku
	1) Odnotowano wypadków	ogółem	8	1585
	2) Ofiary śmiertelne w wypadkach drogowych/ kolejowych/ lotniczych		0/0/0	196/6/3
	3) Osoby ranne w wypadkach drogowych/kolejowych/lotniczych		12/0/0	1943/2/2
	4) Utonięcia/wychłodzenia		0/0	36/1
	KOMENDA WOJEWÓDZKA PAŃSTWOWEJ STRAŻY POŻARNEJ		W analizowanym okresie	Od początku roku
	1) Liczba pożarów (w tym pożary traw)	ogółem	31	23672
	2) Ofiary śmiertelne w pożarach/zaczadzenia		0/0	47/4
	3) Osoby ranne w pożarach/zatrute CO		0/0	317/11
	NADWIŚLAŃSKI ODDZIAŁ STRAŻY GRANICZNEJ		W analizowanym okresie	Od 1 października 2015
	1) Ruch graniczny: schengen/ non-schengen	ogółem	45405/11699	105854/43990
	2) Złożone wnioski o nadanie statusu uchodźcy		0	7
	3) Cudzoziemcy, którym odmówiono wjazdu do RP/zatrzymano		0/4	2/9

UTONIĘCIA		WYCHŁODZENIA		ZATRUCIE CO od 01.10.2014 r.	
w ciągu doby	ogółem w roku	w ciągu doby	ogółem w roku	w ciągu doby	Ogółem
---	55	---	1	---	23

WYKAZ ZGROMADZEŃ PUBLICZNYCH, IMPREZ MASOWYCH I INNYCH WYDARZEŃ planowanych w dniu 06.10.2015 r.

Godziny imprezy	Rodzaj imprezy	Miejsce/Trasa	Organizator	Liczba osób	Uwagi
06.10.2015	12.00-16.00	zgromadzenie	zbiórka: al. Ujazdowskie 1/3 - przed gmachem KPRM, przemarsz ulicami: al. Ujazdowskie, Piękna, Krucza, Wspólna, przed gmach Ministerstwa Rolnictwa i Rozwoju Wsi przy ul. Wspólnej 30	Porozumienie Wielkopolskie	2000

SUSZA W ROLNICTWIE

Na terenie województwa mazowieckiego powołano **293** komisje terenowe w **37** powiatach.

Szacunkowa liczba poszkodowanych gospodarstw zgłoszonych przez JST – **73 570**

Szacunkowa ilość użytków rolnych dotkniętych suszą zgłoszonych przez JST – **490 225 ha**

DANE Z PRZEKAZANYCH PROTOKOŁÓW

LP.	JST, które złożyły protokoły do MUW	Liczba poszkodowanych gospodarstw = liczba protokołów	Powierzchnia użytków rolnych dotkniętych suszą – ha	Wielkość strat w uprawach rolnych – zł
1	Czosnów	18	111	207 710
2	Załuski	158	978	10 494 298
3	Miasto Przasnysz	6	25	96 492
4	Stupsk	69	895	2 544 241
5	Świercze	19	91	286 564
6	Itów	230	1348	16 565 121
7	Ojrzeń	114	897	2 789 496
8	Pomieczówek	83	629	3 943 702
9	Winnica	44	249	1 671 754
10	Raciąż	12	43	96 180
11	Nowe Miasto	85	493	1 298 440
12	Miasto Gostynin	8	98	378 411
13	Brudzeń Duży	164	1 065	3 688 858
14	Wyszogród	57	330	3 088 063
15	Szydłowo	81	1102	2 777 328
16	Opinogóra Górna	21	139	481 800
17	Miasto Mława	5	34	92 136
18	Zakroczym	68	354	7 101 580
19	Lipowiec Kościelny	100	882	2 397 880
20	Radzanów	22	146	386 282
21	Halinów	18	82	474 289
22	Gzy	28	229	729 320
23	Nowy Duninów	34	271	648884
24	Regimin	14	82	837 437
25	Wiśniewo	38	311	949 817
26	Wiecześnie Kościelna	70	907	2 671 104
27	Brochów	68	336	972 271
28	Kuczbork – Osada	100	598	1 658 525
29	Joniec	64	413	1 563 992
30	Żuromin	89	367	1 268 916
31	Brwinów	45	548	8 571 962
32	Radzanowo	162	1 295	5089585
33	Strzegowo	461	3 897	11 344 761
34	Siemiątkowo	102	936	2 780 601
35	Płońsk	202	1 885	10 322 269

36	Raszyn	50	276	3 916 862
37	Grudusk	42	393	1 450 772
38	Biezuń	127	bd	bd
39	Rościszewo	157	1 213	3 201 640
40	Bielsk	129	1 062	3 863 344
41	Gostynin	39	667	1 847 560
42	Mała Wieś	120	904	4 267 548
43	Jednorozec	33	556	1 382 142
44	Dzierżąnia	237	2 250	12 183 821
45	Lubowidz	202	202	3 218 891
46	Szeřeńsk	75	918	1 409 413
47	Dzierzgowo	75	616	1 745 193
48	Baboszewo	514	4 977	19 767 497
49	Raciąż	191	1808	6 095 657
50	Chlewiska	12	bd	197 539
51	Sochocin	84	595	3 344 216
52	Młodzieszyn	97	732	3 146 949
53	Stara Biała	76	575	2 323 086
54	Błonie	125	941	14 821 657
55	Nowa Sucha	82	1 084	5 574 955
56	Teresin	121	2 606	8 218 787
57	Gołymin-Oórodek	24	213	753 562
58	Sochaczew	29	428	2 650 201
59	Rybno	100	623	7 588 823
60	Mrozy	44	292	823 954
61	Młynarze	116	779	2 012 876
62	Ceranów	78	865	3 189 124
63	Starożreby	338	4596	4 404 153
64	Sierpc	146	1 648	6 250 968
65	Sokolów Podlaski	18	137	743 666
64	Stara Kornica	100	431	4 143 839
65	Chynów	482	1177	24 541 345
66	Przytyk	78	236	2 053 688
67	Małkinia Górna	3	bd	bd
68	Gozdowo	88	719	3 234 824
69	Nieporęt	26	119	439 024
70	Ciechanów	108	1221	3 236 519
71	Wąsewo	91	535	1 702 866
72	Drobin	100	730	3 101 357
73	Pacyna	54	687	3 983 984
74	Michałowice	20	65	1 089 588
75	Wieliszew	32	147	746 844
76	Nadarzyn	21	453	2 470 090
77	Łąck	18	52	165 146
78	Leoncin	6	21	66332
79	Kałużyn	66	193	248 766
80	Lesznowola	50	194	2 784 071
81	Orońsko	9	38	231 016
82	Stromiec	26	141	239 680
83	Sypniewo	359	3 406	9 471 012
84	Czerwonka	188	1 160	3 488 227
85	Huszlew	102	531	6 092 263
86	Wodynie	35	75	371 250

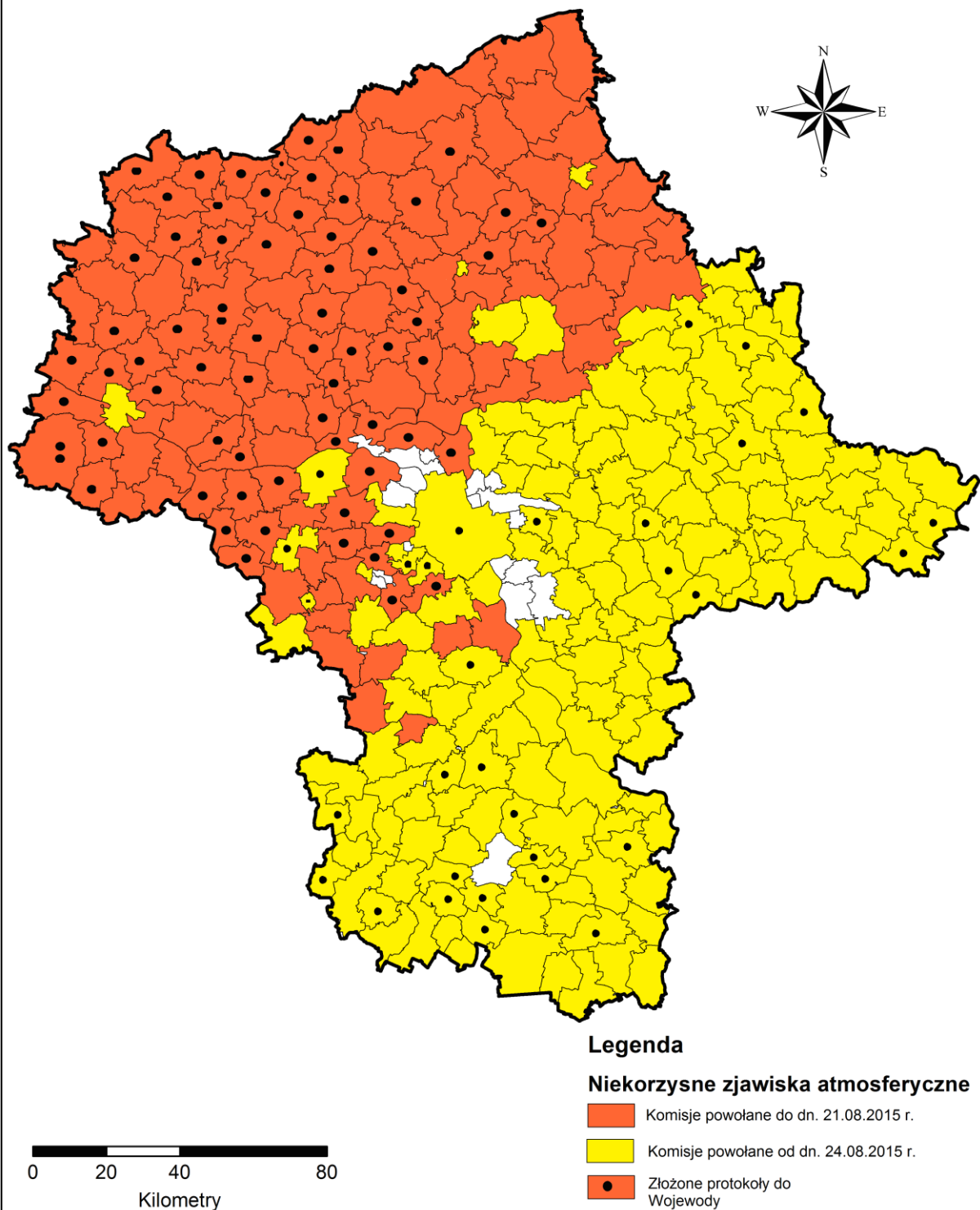
WOJEWÓDZKIE CENTRUM ZARZĄDZANIA KRYZYSOWEGO

Plac Bankowy 3/5, 00-950 Warszawa, tel.: (22) 595-13-00; 595-13-01; 987; fax.: (22) 620-19-40; 695-63-53;

www.mazowieckie.pl

87	Szczawin Kościelny	29	326	1 163 265
88	Warszawa	3	9	138 897
89	Żyrardów	2	10	16 378
90	Leszno	62	716	8 999 148
91	Jabłonna Lacka	146	564	2 493 706
92	Bulkowo	374	3 301	13 834 806
93	Jastrzębia	8	20	56 512
94	Gielniów	25	74	584 147
95	Białobrzegi	15	53	545 786
96	Gózd	21	73	1 061 449
97	Borkowice	33	75	824 216
98	Policzna	15	129	52 832
99	Pniewy	391	1 361	28 564 624
100	Odrzywół	22	78	403 444
101	Ciepielów	138	572	3 685 399
102	Wierzbica	41	386	1 061 449
103	Kowala	38	136	1 273 243
104	Jedlnia Letnisko	14	72	312 057
105	Serock	98	506	6 190 114
106	Mszczonów	65	300	5 049 443
107	Ożarów Maz.	55	830	955 034
SUMA		9 956 liczba ta może się zmieniać, gdyż JST przekazują protokoły cząstkowe, które widoczne są dopiero w trakcie weryfikacji. Protokoły cząstkowe trafiają do innych JST.	75 944 ha	388 647 762 zł

Komisje Terenowe powołane na niekorzystne zjawisko atmosferyczne - suszę



ZAGROŻENIA ŚRODOWISKA

Wyniki pomiarów zanieczyszczeń powietrza za minioną dobę [w $\mu\text{g}/\text{m}^3$] na automatycznych stacjach WIOŚ w Warszawie

DATA: 05-10-2015 < > Kalendarz Prezentuj dane												
Stacja	PM10		NO2		CO		O3		SO2-S1		SO2-S24	
	$\mu\text{g}/\text{m}^3$	% LV	$\mu\text{g}/\text{m}^3$	% LV	$\mu\text{g}/\text{m}^3$	% LV	$\mu\text{g}/\text{m}^3$	% LV	$\mu\text{g}/\text{m}^3$	% LV	$\mu\text{g}/\text{m}^3$	% LV
Belsk-IGFAN			20.1	10.02	389	3.89	99.4	82.49	29.7	8.47	13.7	10.92
Granica-KPN			17.6	8.78			77.5	64.32	12.4	3.54	3.3	2.63
Legionowo-Zagrzyńska												
Piastów-Pułaskiego			72.7	36.26			90.5	75.1	16.3	4.65	8.8	7.01
Płock-Reja	43.8	86.73	71.6	35.71	1029	10.29			21.1	6.02	5.4	4.3
Płock-Gimnazjum			54.1	26.98	511	5.11	60.6	50.29	68.8	19.63	5.8	4.62
Radom-Tochtermana	39	77.23	101.7	50.72	1428	14.28	75.4	62.57	7	2	3.5	2.79
Siedlce-Konarskiego	52.4	103.76	78.3	38.05	800	8	102	84.65	6.3	1.8	3.6	2.87
Warszawa-Komunikacyjna	85.1	168.51	140.3	69.98	1247	12.47						
Warszawa-Marszałkowska			104.8	52.27	792	7.92						
Warszawa-Podleśna							87.6	72.7				
Warszawa-Targówek	42.8	84.75	76.7	38.25	1141	11.41	71.4	59.25	32.4	9.24	5.2	4.14
Warszawa-Ursynów	41.1	81.39	72	35.91			79.8	66.22	15.8	4.51	6.5	5.18
Żyrardów-Roosevelta	45	89.11	52.2	26.03			65.6	54.44	13.9	3.97	10.3	8.21

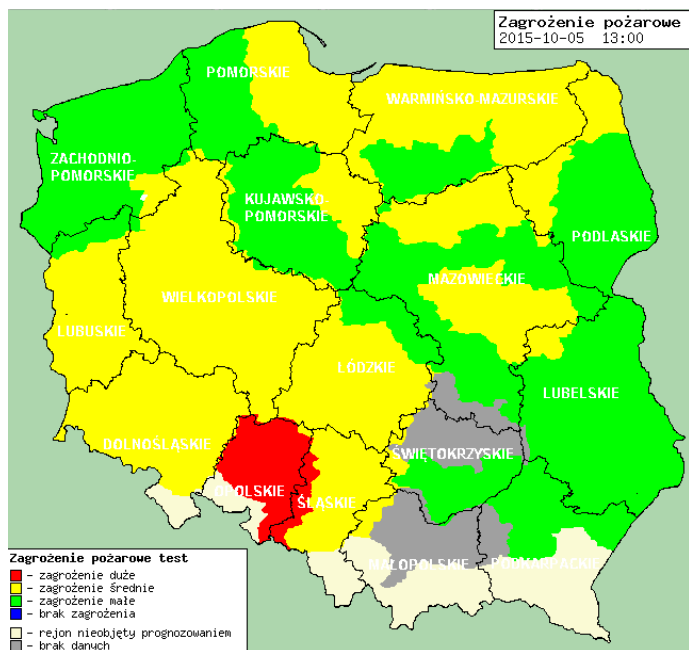
Skala jakości powietrza

	PM10 - 1h	PM10 - 24h	NO ₂ - 1h	CO - 8h	O ₃ - 1h	O ₃ - 8h	SO ₂ - 1h	SO ₂ - 24h
Bardzo dobry	0-20	0-20	0-40	0-2000	0-24	0-24	0-70	0-25
Dobry	20-45	25-50	40-120	2000-6000	24-72	24-72	70-210	25-50
Umiarkowany	60-100	60-100	120-200	6000-10000	72-120	72-120	210-350	60-100
Dostateczny	100-140	100-140	200-280	10000-14000	120-168	120-168	350-490	100-125
Zły	140-200	140-200	280-400	>14000	168-240	168-240	490-700	>125
Bardzo zły	>200	>200	>400		>240	>240	>700	

INFORMACJE HYDROLOGICZNO - METEOROLOGICZNE

Zagrożenie pożarowe lasów

Ostrzeżenia hydro/meteorologiczne

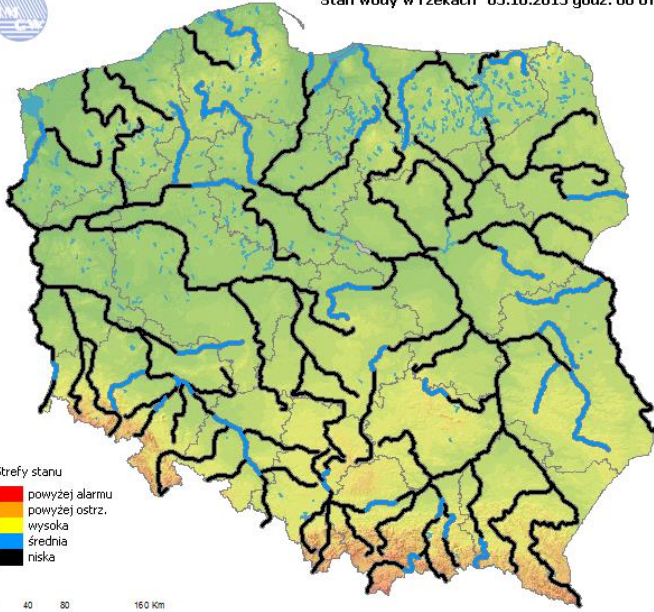


B R A K

Stan wody na głównych rzekach Polski



Stan wody w rzekach 05.10.2015 godz. 06 UTC



Strefy stanu
 ■ powyżej alarmu
 ■ powyżej ostrz.
 ■ wysoka
 ■ średnia
 ■ niska

0 40 80 160 km

Rozkład dobowej sumy opadów



Rozkład dobowej sumy opadów [mm]

(od godz. 06 UTC w dniu 04.10 do godz. 06 UTC w dniu 05.10.2015)



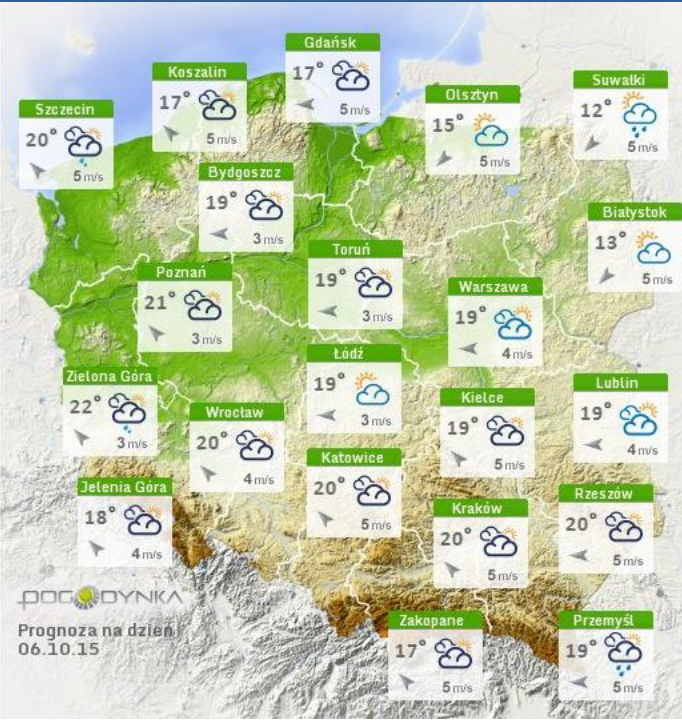
Dobowa suma opadu

■ brak opadu
 0,1 - 5
 5,1 - 10
 10,1 - 20
 20,1 - 30
 30,1 - 50
 50,1 - 100

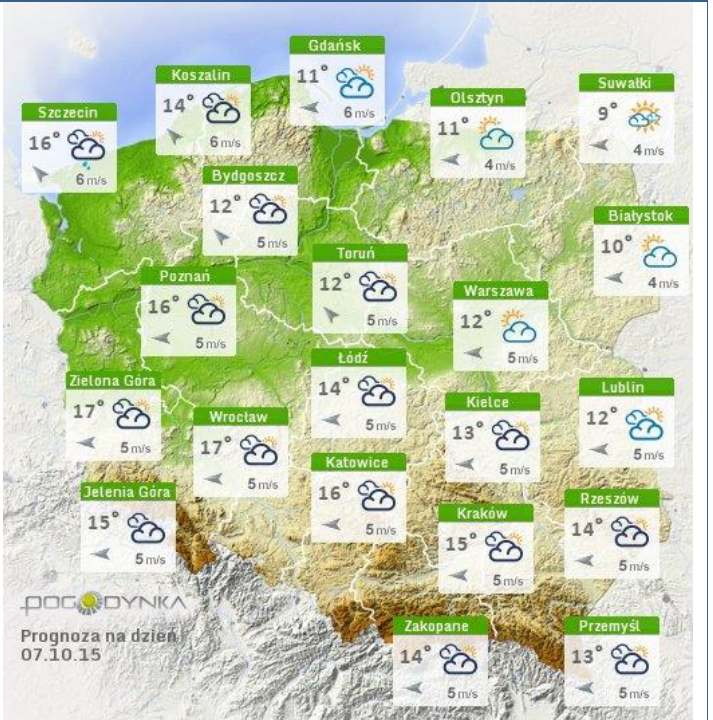
— Rzeki
 — Jeziora i zbiorniki wodne

0 25 50 100 150 km

Prognoza pogody na dziś



Pogoda na jutro



Ostrołęka

Siedlce

