

BIULETYN INFORMACYJNY NR 274/2015
za okres od 01.10.2015 r. godz. 8.00 do 02.10.2015 r. do godz. 8.00

piątek, 02.10.2015 r.



Najważniejsze zdarzenia z minionej doby

1. m. Góra Kalwaria, pow. piaseczyński – uszkodzenie rury z gazem w budynku szkoły
- 2.

ZESTAWIENIE DANYCH STATYSTYCZNYCH
za okres: 01.10 – 02.10.2015 r.

	KOMENDA STOŁECZNA POLICJI		W analizowanym okresie	Od początku roku
	1) Odnotowano wypadków	ogółem	10	1695
	2) Ofiary śmiertelne w wypadkach drogowych/ kolejowych/ lotniczych		2/0/0	96/12/0
	3) Osoby ranne w wypadkach drogowych/kolejowych/lotniczych		9/0/0	1870/1/1
	4) Utonięcia /wychłodzenia		0/0	19/0
	KOMENDA WOJEWÓDZKA POLICJI		W analizowanym okresie	Od początku roku
	1) Odnotowano wypadków	ogółem	6	1552
	2) Ofiary śmiertelne w wypadkach drogowych/ kolejowych/ lotniczych		0/0/0	190/6/3
	3) Osoby ranne w wypadkach drogowych/kolejowych/lotniczych		7/0/0	1908/2/2
	4) Utonięcia/wychłodzenia		0/0	36/1
	KOMENDA WOJEWÓDZKA PAŃSTWOWEJ STRAŻY POŻARNEJ		W analizowanym okresie	Od początku roku
	1) Liczba pożarów (w tym pożary traw)	ogółem	43	23446
	2) Ofiary śmiertelne w pożarach/zaczadzenia		0/0	47/4
	3) Osoby ranne w pożarach/zatrute CO		0/0	310/11
	NADWIŚLAŃSKI ODDZIAŁ STRAŻY GRANICZNEJ		W analizowanym okresie	Od 1 października 2015
	1) Ruch graniczny: schengen/ non-schengen	ogółem	46050/15272	
	2) Złożone wnioski o nadanie statusu uchodźcy		6	6
	3) Cudzoziemcy, którym odmówiono wjazdu do RP/zatrzymano		1	1

UTONIĘCIA		WYCHŁODZENIA		ZATRUCIE CO od 01.10.2014 r.	
w ciągu doby	ogółem w roku	w ciągu doby	ogółem w roku	w ciągu doby	Ogółem
---	55	---	1	---	23

WYKAZ ZGROMADZEŃ PUBLICZNYCH, IMPREZ MASOWYCH I INNYCH WYDARZEŃ planowanych w dniu 02.10.2015 r.

Godziny imprezy	Rodzaj imprezy	Miejsce/Trasa	Organizator	Liczba osób	Uwagi
10.00-18.00	inne	ul. Królewska 11, hotel Sofitel Victoria	Organizacja Bezpieczeństwa i Współpracy w Europie	ok. 1000 z 50 krajów, jednorazowo ok. 400	międzynarodowa konferencja OSCE/ODIHR
11.00-13.00	zgromadzenie	plac Zamkowy	osoba prywatna	15-20	uwrażliwienie społeczeństwa na problemy osób z niepełnosprawnością intelektualną ph. "zarażeni uśmiechem"
12.00-15.00	zgromadzenie	zbiórka: ul. Wawelska 5 przy stadionie Skra, przemarsz: Wawelska, Armii Ludowej, Waryńskiego, Boya Żeleńskiego, Bagatela, al. Ujazdowskie, przed KPRM przy al. Ujazdowskich 1/3	Stowarzyszenie Przedsiębiorców Leśnych	3000-5000	przedstawienie stanowiska w sprawie zwiększenia nakładów finansowych dla sektora usług leśnych przez lasy Państwowe, manifestanci planują złożenie petycji Prezesowi RP
16.30-21.00	zgromadzenie	<u>zbiórka</u> : ul. Świętojańska przed katedrą św. Jana, <u>przemarsz</u> ulicami: Świętojańska, pl. Zamkowy, Krakowskie Przedmieście, Królewska na plac Piłsudskiego	osoba prywatna	ok. 1000	przywrócenie Polakom świadomości dziedzictwa Kresów, poczucia dumy i własnej wartości, podkreślenie konieczności odbudowy zerwanych więzi rodzinnych Kresowian, nawiązanie do tradycji Pierwszej Rzeczypospolitej
17.00-22.30	masowa artystyczno - rozrywkowa	hala namiotowa, przed PKiN, od strony ul. Świętokrzyskiej	Stołeczna Estrada	do 800	Solidarni z Białorusią
18.00	okolicznościowa	ul. Bartycka, Kopiec Powstania Warszawskiego	Urząd Miasta Stołecznego Warszawy	-	zgaszenie ognia, zakończenie obchodów 71. rocznicy wybuchu Powstania Warszawskiego

SUSZA W ROLNICTWIE

Na terenie województwa mazowieckiego powołano **293** komisje terenowe w **37** powiatach.

Szacunkowa liczba poszkodowanych gospodarstw zgłoszonych przez JST – **78 589**

Szacunkowa ilość użytków rolnych dotkniętych suszą zgłoszonych przez JST – **514 532 ha**

DANE Z PRZEKAZANYCH PROTOKOŁÓW

LP.	JST, które złożyły protokoły do MUW	Liczba poszkodowanych gospodarstw = liczba protokołów	Powierzchnia użytków rolnych dotkniętych suszą – ha	Wielkość strat w uprawach rolnych – zł
1	Czosnów	18	111	207 710
2	Zaluski	158	978	10 494 298
3	Miasto Przasnysz	6	25	96 492
4	Stupsk	69	895	2 544 241
5	Świercze	19	91	286 564
6	Itów	230	1348	16 565 121
7	Ojrzeń	114	897	2 789 496
8	Pomiechówek	83	629	3 943 702
9	Winnica	44	249	1 671 754
10	Raciąż	12	43	96 180
11	Nowe Miasto	85	493	1 298 440
12	Miasto Gostynin	8	98	378 411
13	Brudzeń Duży	164	1 065	3 688 858
14	Wyszogród	57	330	3 088 063
15	Szydłowo	81	1102	2 777 328

16	Opinogóra Górna	21	139	481 800
17	Miasto Mława	5	34	92 136
18	Zakroczym	68	354	7 101 580
19	Lipowiec Kościelny	100	882	2 397 880
20	Radzanów	22	146	386 282
21	Halinów	18	82	474 289
22	Gzy	28	229	729 320
23	Nowy Duninów	34	271	648884
24	Regimin	14	82	837 437
25	Wiśniewo	38	311	949 817
26	Wieczfnia Kościelna	70	907	2 671 104
27	Brochów	68	336	972 271
28	Kuczbork – Osada	100	598	1 658 525
29	Joniec	64	413	1 563 992
30	Żuromin	89	367	1 268 916
31	Brwinów	45	548	8 571 962
32	Radzanowo	162	1 295	5089585
33	Strzegowo	461	3 897	11 344 761
34	Siemiątkowo	102	936	2 780 601
35	Płońsk	202	1 885	10 322 269
36	Raszyn	50	276	3 916 862
37	Grudusk	42	393	1 450 772
38	Biezuń	127	bd	bd
39	Rościszewo	157	1 213	3 201 640
40	Bielsk	129	1 062	3 863 344
41	Gostynin	39	667	1 847 560
42	Mała Wieś	120	904	4 267 548
43	Jednoróżec	33	556	1 382 142
44	Dzierżążnia	237	2 250	12 183 821
45	Lubowidz	202	202	3 218 891
46	Szeńsk	75	918	1 409 413
47	Dzierzgowo	75	616	1 745 193
48	Baboszewo	514	4 977	19 767 497
49	Raciąż	191	1808	6 095 657
50	Chlewiska	12	bd	197 539
51	Sochocin	84	595	3 344 216
52	Młodzieszyn	97	732	3 146 949
53	Stara Biała	76	575	2 323 086
54	Błonie	125	941	14 821 657
55	Nowa Sucha	82	1 084	5 574 955
56	Teresin	121	2 606	8 218 787
57	Gołymín-Ośrodek	24	213	753 562
58	Sochaczew	29	428	2 650 201
59	Rybno	100	623	7 588 823
60	Mrozy	44	292	823 954
61	Młynarze	116	779	2 012 876
62	Ceranów	78	865	3 189 124
63	Starożreby	338	4596	4 404 153
64	Sierpc	146	1 648	6 250 968
65	Sokołów Podlaski	18	137	743 666
64	Stara Kornica	100	431	4 143 839
65	Chynów	482	1177	24 541 345
66	Przytyk	78	236	2 053 688

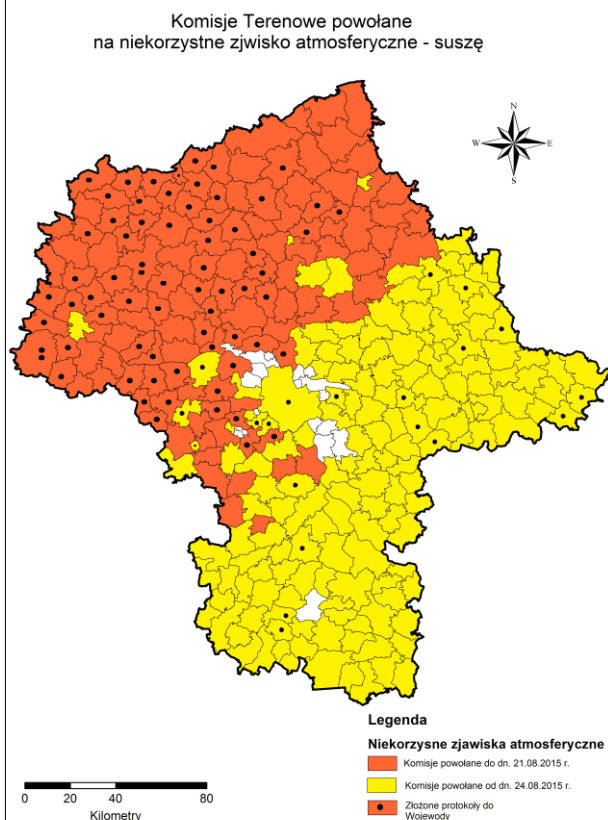
WOJEWÓDZKIE CENTRUM ZARZĄDZANIA KRYZYSOWEGO

Plac Bankowy 3/5, 00–950 Warszawa, tel.: (22) 595-13-00; 595-13-01; 987; fax.: (22) 620-19-40; 695-63-53;

www.mazowieckie.pl

67	Małkinia Górna	3	bd	bd
68	Gozdowo	88	719	3 234 824
69	Nieporęt	26	119	439 024
70	Ciechanów	108	1221	3 236 519
71	Wąsewo	91	535	1 702 866
72	Drobin	100	730	3 101 357
73	Pacyna	54	687	3 983 984
74	Michałowice	20	65	1 089 588
75	Wieliszew	32	147	746 844
76	Nadarzyn	21	453	2 470 090
77	Łąck	18	52	165 146
78	Leoncin	6	21	66332
79	Kałużyn	66	193	248 766
80	Lesznowola	50	194	2 784 071
81	Orońsko	9	38	231 016
82	Stromiec	26	141	239 680
83	Sypniewo	359	3 406	9 471 012
84	Czerwonka	188	1 160	3 488 227
85	Husław	102	531	6 092 263
86	Wodynie	35	75	371 250
87	Szczawin Kościelny	29	326	1 163 265
88	Warszawa	3	9	138 897
89	Żyrardów	2	10	16 378
90	Leszno	62	716	8 999 148
91	Jabłonna Lacka	146	564	2 493 706
92	Bulkowo	374	3 301	13 834 806
SUMA		9 018 liczba ta może się zmieniać, gdyż JST przekazują protokoły cząstkowe, które widoczne są dopiero w trakcie weryfikacji. Protokoły cząstkowe trafiają do innych JST.	71 279 ha	315 810 272 zł

Stan na dn. 30.09.2015 r.



ZAGROŻENIA ŚRODOWISKA

Wyniki pomiarów zanieczyszczeń powietrza za minioną dobę [w $\mu\text{g}/\text{m}^3$] na automatycznych stacjach WIOŚ w Warszawie

Stacja	PM10		NO2		CO		O3		SO2-S1		SO2-S24	
	$\mu\text{g}/\text{m}^3$	% LV	$\mu\text{g}/\text{m}^3$	% LV	$\mu\text{g}/\text{m}^3$	% LV	$\mu\text{g}/\text{m}^3$	% LV	$\mu\text{g}/\text{m}^3$	% LV	$\mu\text{g}/\text{m}^3$	% LV
Belsk-IGFPAN			19.6	9.78	287	2.87	60.1	49.88	11.3	3.22	6	4.78
Granica-KPN			26.1	13.02			59.8	49.63	2.8	0.8	1.9	1.51
Legionowo-Zegrzyńska			48.2	24.04			57.1	47.39	12.4	3.54	8.7	6.93
Piaśń w Pułaskiego			71.6	35.71			60.7	50.37	7	2	3.9	3.11
Płock-Reja	31.3	61.98	81.2	40.5	1539	15.39			11	3.14	5.3	4.22
Płock-Gimnazjum			61	30.42	756	7.56	46.8	38.84	11.6	3.31	6.2	4.94
Radom-Tochtemana	51.7	102.38	67.5	33.67	1847	18.47	49	40.66	6.5	1.85	4.4	3.51
Siedlce-Konarskiego												
Warszawa-Komunikacyjna	75.8	150.1	141.3	70.47	1764	17.64						
Warszawa-Marszałkowska			100.2	49.98	946	9.46						
Warszawa-Podleśna							58.6	48.63				
Warszawa-Targówek	41.1	81.39	77.5	38.65	2410	24.1	48.9	40.58	31.7	9.04	6.4	5.1
Warszawa-Ursynów	32.5	64.36	81.4	40.6			49.1	40.75	8.2	2.34	4	3.19
Żyrardów-Roosevelta	33.5	66.34	55	27.43			44.9	37.26	17.8	5.08	9.9	7.89

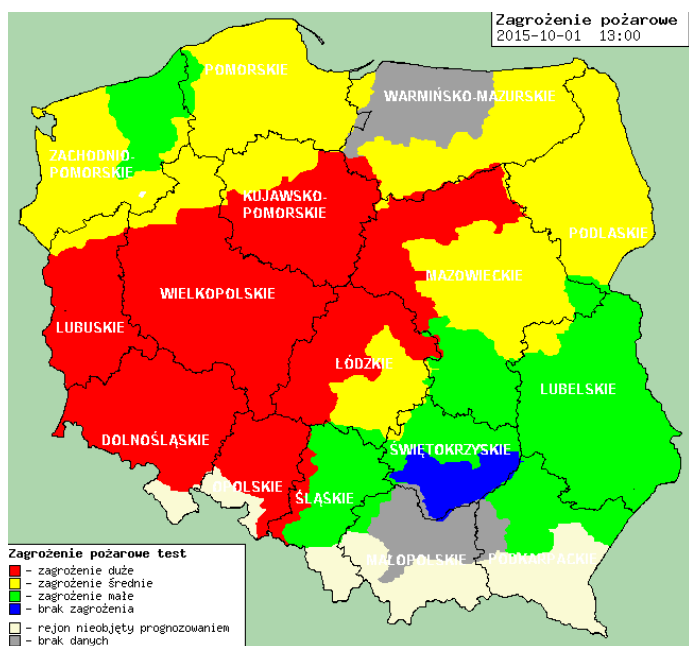
Skala jakości powietrza

	PM10 - 1h	PM10 - 24h	NO ₂ - 1h	CO - 8h	O ₃ - 1h	O ₃ - 8h	SO ₂ - 1h	SO ₂ - 24h
Bardzo dobry	0-20	0-20	0-40	0-2000	0-24	0-24	0-70	0-25
Dobry	20-60	20-60	40-120	2000-6000	24-72	24-72	70-210	25-50
Umiarkowany	60-100	60-100	120-200	6000-10000	72-120	72-120	210-350	60-100
Dostateczny	100-140	100-140	200-280	10000-140000	120-168	120-168	350-490	100-125
Zły	140-200	140-200	280-400	>14000	168-240	168-240	490-700	>125
Bardzo zły	>200	>200	>400		>240	>240	>700	

INFORMACJE HYDROLOGICZNO - METEOROLOGICZNE

Zagrożenie pożarowe lasów

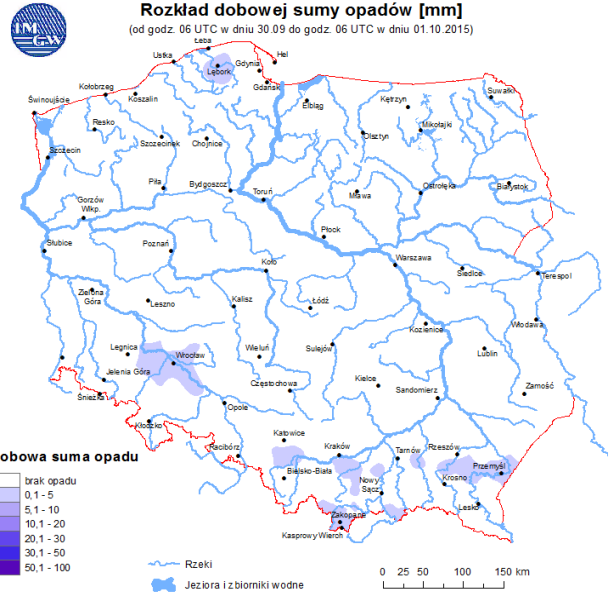
Ostrzeżenia hydro/meteorologiczne



brak

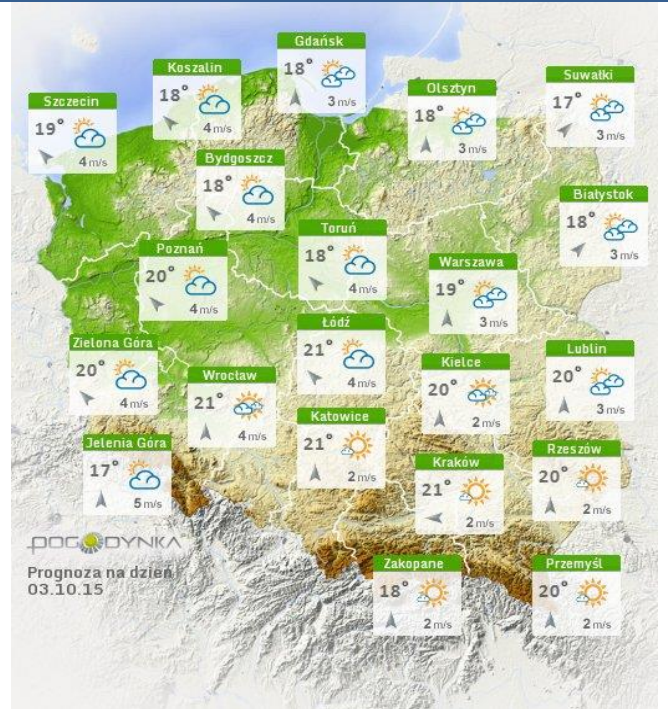
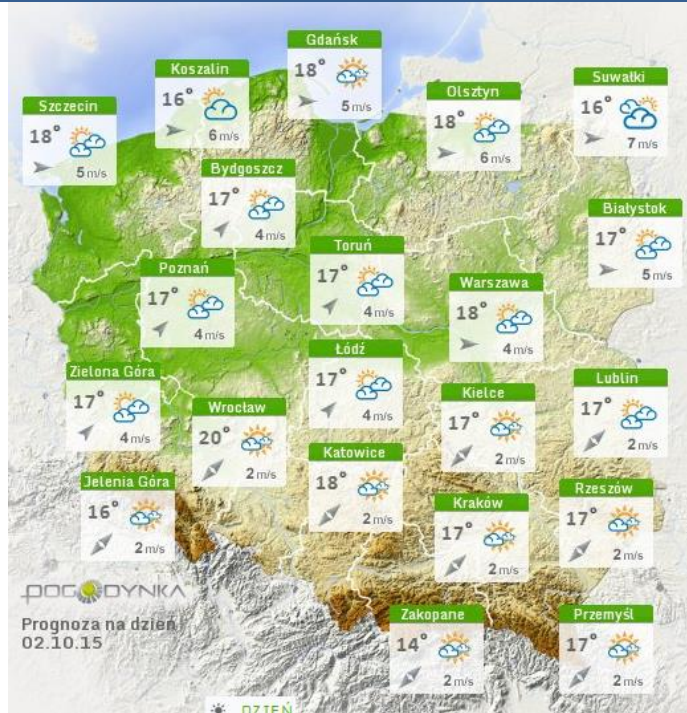
Stan wody na głównych rzekach Polski

Rozkład dobowej sumy opadów



Prognoza pogody na dziś

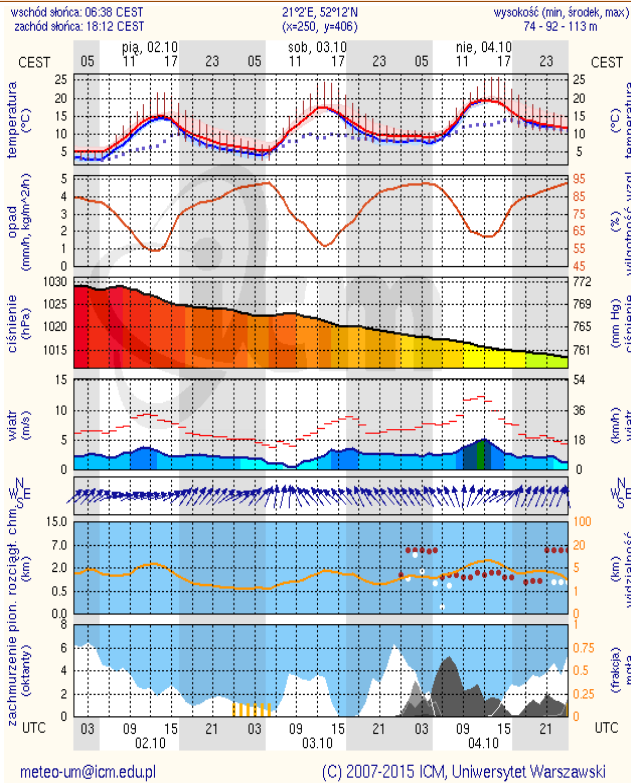
Pogoda na jutro



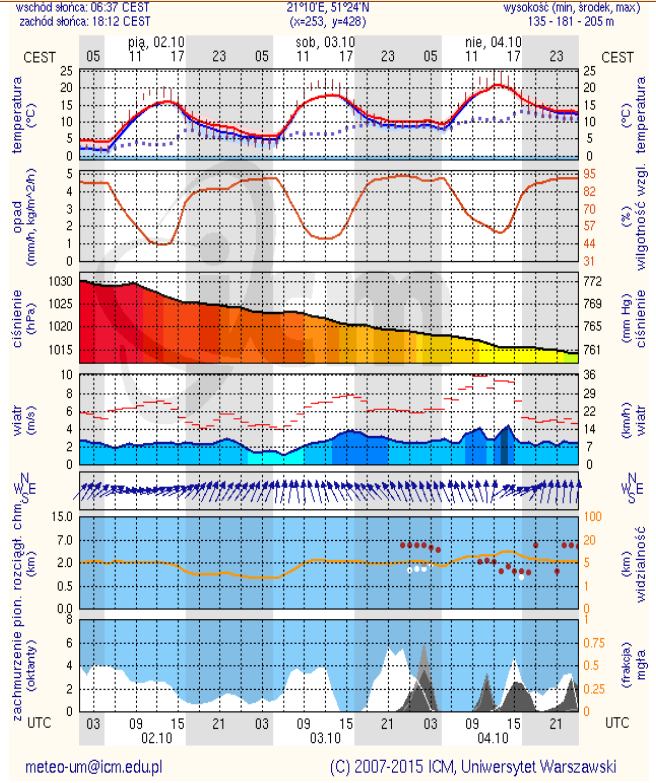
METEOROGRAMY

dla głównych miast województwa mazowieckiego:

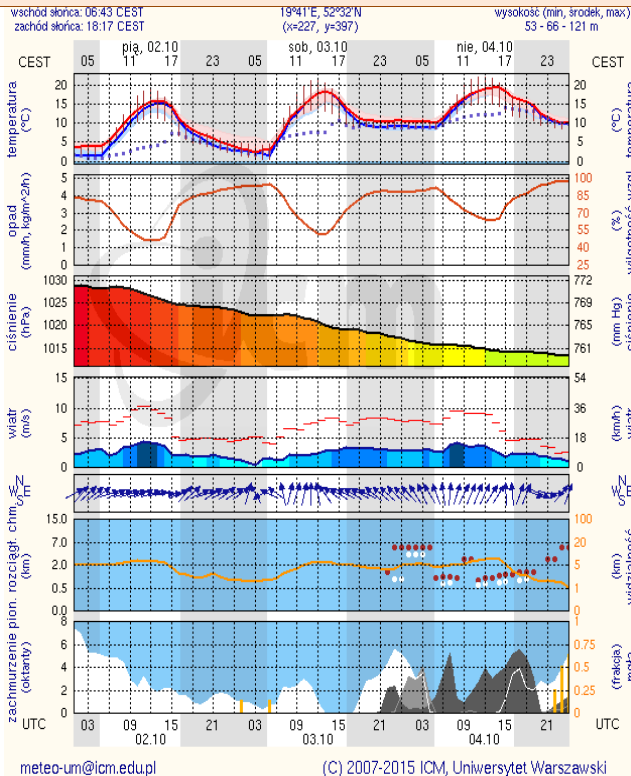
Warszawa



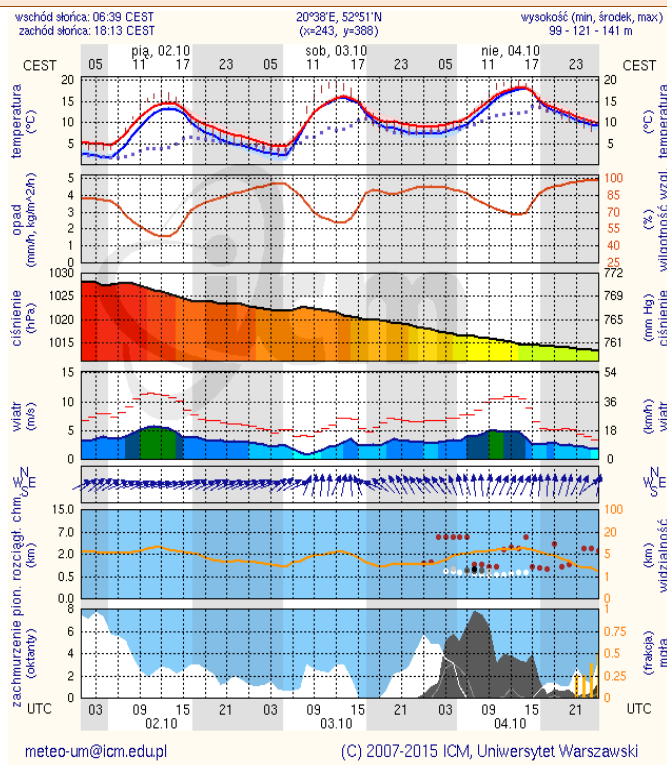
Radom



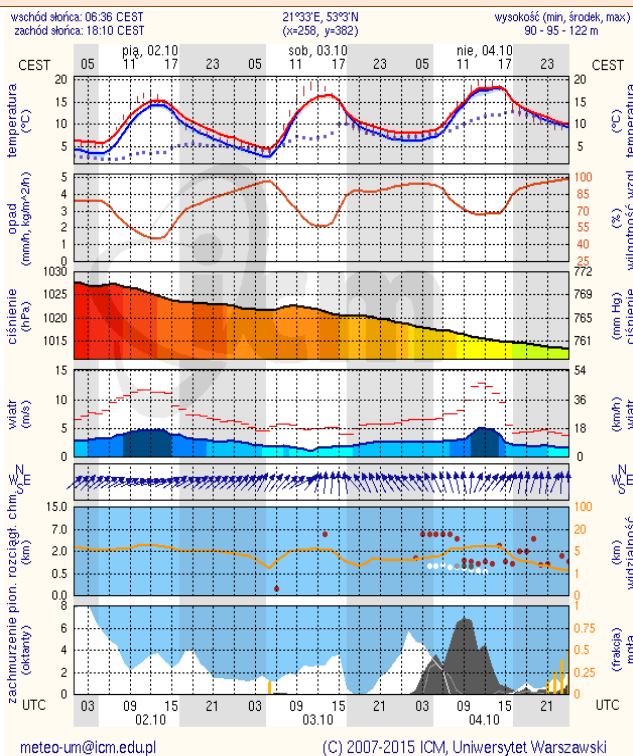
Płock



Ciechanów



Ostrołęka



Siedlce

