

BIULETYN INFORMACYJNY NR 272/2015
za okres od 29.09.2015 r. godz. 8.00 do 30.09.2015 r. do godz. 8.00




środa, 30.09.2015 r.

Najważniejsze zdarzenia z minionej doby



1. **Płock** – zderzenie trzech pojazdów, trzy osoby poszkodowane.
2. **Sokołów Podlaski** – manifestacja rolników.
3. **Ciechanów** – zderzenie samochodu osobowego z ciągnikiem.
4. **Warszawa, Radom** – anonimowa informacja o podłożeniu ładunku wybuchowego.
5. **Warszawa** – pożar kanału pod ul. św. Wincentego.

ZESTAWIENIE DANYCH STATYSTYCZNYCH
za okres: 29.09 – 30.09.2015 r.

	KOMENDA STOŁĘCZNA POLICJI		W analizowanym okresie	Od początku roku
	1) Odnotowano wypadków		10	1678
2) Ofiary śmiertelne w wypadkach drogowych/ kolejowych/ lotniczych		0/0/0	93/12/0	
3) Osoby ranne w wypadkach drogowych/kolejowych/lotniczych		11/0/0	1852/1/1	
4) Utonięcia /wychłodzenia		0/0	19/0	
	KOMENDA WOJEWÓDZKA POLICJI		W analizowanym okresie	Od początku roku
	1) Odnotowano wypadków	Ogółem	9	1541
2) Ofiary śmiertelne w wypadkach drogowych/ kolejowych/ lotniczych		0/0/0	189/6/3	
3) Osoby ranne w wypadkach drogowych/kolejowych/lotniczych		11/0/0	1897/2/2	
4) Utonięcia/wychłodzenia		0/0	36/1	
	KOMENDA WOJEWÓDZKA PAŃSTWOWEJ STRAŻY POŻARNEJ		W analizowanym okresie	Od początku roku
	1) Liczba pożarów (w tym pożary traw)	ogółem	31	23352
2) Ofiary śmiertelne w pożarach/zaczadzenia		0/0	47/4	
3) Osoby ranne w pożarach/zatrute CO		6/0	308/11	

UTONIĘCIA		WYCHŁODZENIA		ZATRUCIE CO od 01.10.2014 r.	
w ciągu doby	ogółem w roku	w ciągu doby	ogółem w roku	w ciągu doby	Ogółem
---	55	---	1	---	23

WYKAZ ZGROMADZEŃ PUBLICZNYCH, IMPREZ MASOWYCH I INNYCH WYDARZEŃ planowanych w dniu 30.09.2015 r.

Godziny imprezy	Rodzaj imprezy	Miejsce/Trasa	Organizator	Liczba osób	Uwagi
10.00-18.00	inne	ul. Królewska 11, hotel Sofitel Victoria	Organizacja Bezpieczeństwa i Współpracy w Europie	ok. 1000 z 50 krajów, jednorazowo ok. 400	międzynarodowa konferencja OSCE/ODIHR
11.00-13.00	ćwiczenia	ul. Bobrowiecka 9	Fundacja Nowe Horyzonty	ok. 30	ćwiczenia dotyczące podłożenia ładunku wybuchowego

SUSZA W ROLNICTWIE

Na terenie województwa mazowieckiego powołano **293** komisje terenowe w **37** powiatach.

Szacunkowa liczba poszkodowanych gospodarstw zgłoszonych przez JST – **78 804**

Szacunkowa ilość użytków rolnych dotkniętych suszą zgłoszonych przez JST – **522 942 ha**

DANE Z PRZEKAZANYCH PROTOKOŁÓW

LP.	JST, które złożyły protokoły do MUW	Liczba poszkodowanych gospodarstw = liczba protokołów	Powierzchnia użytków rolnych dotkniętych suszą – ha	Wielkość strat w uprawach rolnych – zł
1	Czosnów	18	111	207 710
2	Załużki	158	978	10 494 298
3	Miasto Przasnysz	6	25	96 492
4	Stupsk	69	895	2 544 241
5	Świercze	19	91	286 564
6	Iłów	230	1348	16 565 121
7	Ojrzeń	114	897	2 789 496
8	Pomieczówek	83	629	3 943 702
9	Winnica	44	249	1 671 754
10	Raciąż	10	28	74 926
11	Nowe Miasto	85	493	1 298 440
12	Miasto Gostynin	8	98	378 411
13	Brudzeń Duży	164	1 065	3 688 858
14	Wyszogród	57	330	3 088 063
15	Szydłowo	81	1102	2 777 328
16	Opinogóra Górna	21	139	481 800
17	Miasto Mława	5	34	92 136
18	Zakroczym	68	354	7 101 580
19	Lipowiec Kościelny	100	882	2 397 880
20	Radzanów	22	146	386 282
21	Halinów	18	82	474 289
22	Gzy	28	229	729 320
23	Nowy Duninów	31	263	649 843
24	Regimin	14	82	837 437
25	Wiśniewo	38	311	949 817
26	Wieczfnia Kościelna	70	907	267 104
27	Brochów	68	336	972 271
28	Kuczborok – Osada	100	598	1 658 525
29	Joniec	64	413	1 563 992
30	Żuromin	89	367	1 268 916
31	Brwinów	45	548	8 571 962

32	Radzanowo	154	1 089	4 138 531
33	Strzegowo	461	3 897	11 344 761
34	Siemiatkowo	102	936	2 780 601
35	Płońsk	202	1 885	10 322 269
36	Raszyn	50	276	3 916 862
37	Grudusk	42	393	1 450 772
38	Biezuń	127	bd	bd
39	Rościszewo	157	1 213	3 201 640
40	Bielsk	129	1 062	3 863 344
41	Gostynin	39	667	1 847 560
42	Mała Wieś	120	904	4 267 548
43	Jednoróżec	33	556	1 382 142
44	Dzierżążnia	237	2 250	12 183 821
45	Lubowidz	202	202	3 218 891
46	Szreńsk	75	918	1 409 413
47	Dzierzgowo	75	616	1 745 193
48	Baboszewo	499	4 977	19 767 497
49	Raciąż	191	1808	6 095 657
50	Chlewiska	12	bd	197 539
51	Sochocin	84	595	3 344 216
52	Młodzieszyn	97	732	3 146 949
53	Stara Biała	76	575	2 323 086
54	Błonie	125	941	14 821 657
55	Nowa Sucha	82	1 084	5 574 955
56	Teresin	121	2 606	8 218 787
57	Gołymín-Ośrodek	24	213	753 562
58	Sochaczew	29	428	2 650 201
59	Rybno	100	623	7 588 823
60	Mrozy	44	292	823 954
61	Młynarze	116	779	2 012 876
62	Ceranów	78	865	3 189 124
63	Sokołów Podlaski	18	137	743 666
64	Stara Kornica	100	431	4 143 839
65	Chynów	482	1177	24 541 345
66	Przytyk	78	236	2 053 688
67	Małkinia Górna	3	bd	bd
68	Gozdowo	88	719	3 234 824
69	Nieporęt	26	119	439 024
70	Ciechanów	108	1221	3 236 519
71	Wąsewo	91	535	1 702 866
72	Drobin	100	730	3 101 357
73	Pacyna	54	687	3 983 984
74	Michałowice	20	65	1 089 588
75	Wieliszew	32	147	746 844
76	Nadarzyn	21	453	2 470 090
77	Łąck	18	52	165 146
78	Leoncin	6	21	66332
79	Kałużyn	66	193	248 766
80	Lesznowola	50	194	2 784 071
81	Orońsko	9	38	231 016
82	Stromiec	26	141	239 680
83	Sypniewo	359	3 406	9 471 012
84	Czerwonka	188	1 160	3 488 227

WOJEWÓDZKIE CENTRUM ZARZĄDZANIA KRYZYSOWEGO

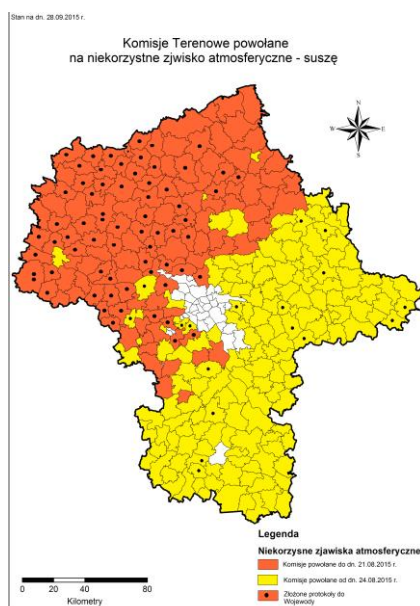
Plac Bankowy 3/5, 00-950 Warszawa, tel.: (22) 595-13-00; 595-13-01; 987; fax.: (22) 620-19-40; 695-63-53;

www.mazowieckie.pl

85	Huszlew	102	531	6 092 263
86	Wodynie	35	75	371 250
87	Szczawin Kościelny	29	326	1 163 265
88	Warszawa	3	9	138 897
89	Żyrardów	2	10	16 378
90	Leszno	62	716	8 999 148
91	Jabłonna Lacka	146	564	2 493 706
92	Bulkowo	374	3 301	13 834 806
SUMA		8 506 liczba ta może się zmieniać, gdyż JST przekazują protokoły cząstkowe, które widoczne są dopiero w trakcie weryfikacji. Protokoły cząstkowe trafiają do innych JST.		338 542 825 zł

* liczba ta może się zmieniać, gdyż JST przekazują protokoły cząstkowe, które widoczne są dopiero w trakcie weryfikacji.

Protokoły cząstkowe trafiają do innych JST.



ZAGROŻENIA ŚRODOWISKA

Wyniki pomiarów zanieczyszczeń powietrza za minioną dobę [w $\mu\text{g}/\text{m}^3$] na automatycznych stacjach WIOŚ w Warszawie

DATA: 29-09-2015 < > Kalendarz Prezentuj dane												
Stacja	PM10		NO2		CO		O3		SO2-S1		SO2-S24	
	$\mu\text{g}/\text{m}^3$	% LV	$\mu\text{g}/\text{m}^3$	% LV	$\mu\text{g}/\text{m}^3$	% LV	$\mu\text{g}/\text{m}^3$	% LV	$\mu\text{g}/\text{m}^3$	% LV	$\mu\text{g}/\text{m}^3$	% LV
Belsk-IGFPAN			27.4	13.67	247	2.47	46.7	38.76	6.4	1.83	5	3.98
Granica-KPN			10.3	5.14			49.2	40.83	1.9	0.54	1.3	1.04
Legionowo-Zegrzyńska			30.6	15.26			48.9	40.58	7.8	2.23	5	3.98
Piastów-Pułaskiego			56.8	28.33			42.1	34.94	36.3	10.36	4.8	3.82
Płock-Reja	15	29.7			748	7.48			2.2	0.63	1.3	1.04
Płock-Gimnazjum			21.6	10.77			43.1	35.77	5.2	1.48	2.1	1.67
Radom-Tochtermana												
Siedlce-Konarskiego												
Warszawa-Komunikacyjna	20.4	40.4	77.7	38.75	668	6.68						
Warszawa-Marszałkowska			79.9	39.85	517	5.17						
Warszawa-Podlesna							48.2	40				
Warszawa-Targówek	11.4	22.57	48.1	23.99	692	6.92	40.2	33.36	2	0.57	1.5	1.2
Warszawa-Ursynów	9.9	19.6	71.6	35.71			35.9	29.79	3.7	1.06	1.9	1.51
Żyrdów-Roosevelta	16.2	32.08	42.6	21.25			31	25.73	11.4	3.25	7.5	5.98

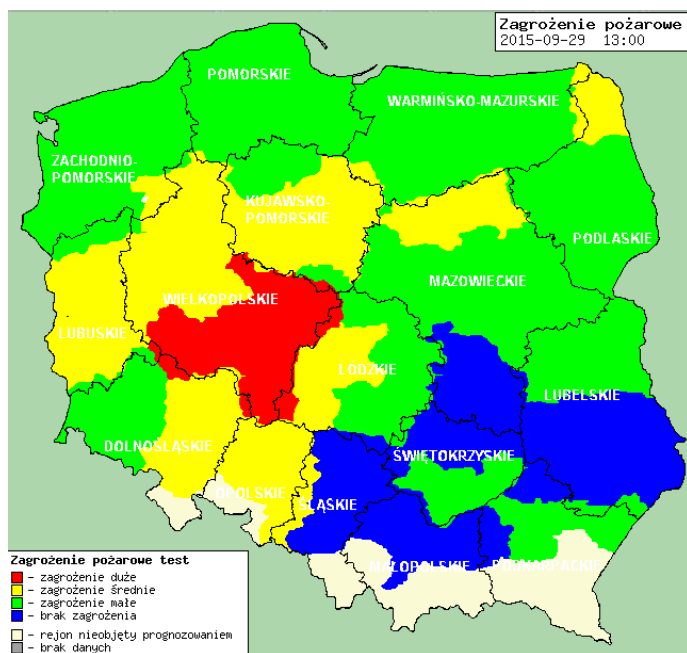
Skala jakości powietrza

	PM10 - 1h	PM10 - 24h	NO ₂ - 1h	CO - 8h	O ₃ - 1h	O ₃ - 8h	SO ₂ - 1h	SO ₂ - 24h
Bardzo dobry	0-20	0-20	0-40	0-2000	0-24	0-24	0-70	0-25
Dobry	20-50	20-50	40-120	2000-6000	24-72	24-72	70-210	25-50
Umiarkowany	50-100	50-100	120-200	6000-10000	72-120	72-120	210-350	50-100
Dostateczny	100-140	100-140	200-280	10000-140000	120-168	120-168	350-490	100-125
Zły	140-200	140-200	280-400	>14000	168-240	168-240	490-700	>125
Bardzo zły	>200	>200	>400		>240	>240	>700	

INFORMACJE HYDROLOGICZNO - METEOROLOGICZNE

Zagrożenie pożarowe lasów

Ostrzeżenia hydro/meteorologiczne

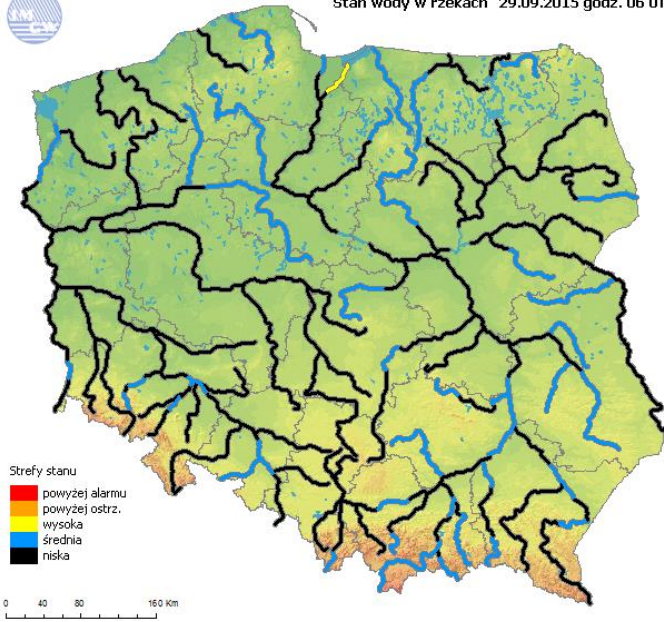


B R A K

Stan wody na głównych rzekach Polski



Stan wody w rzekach 29.09.2015 godz. 06 UTC

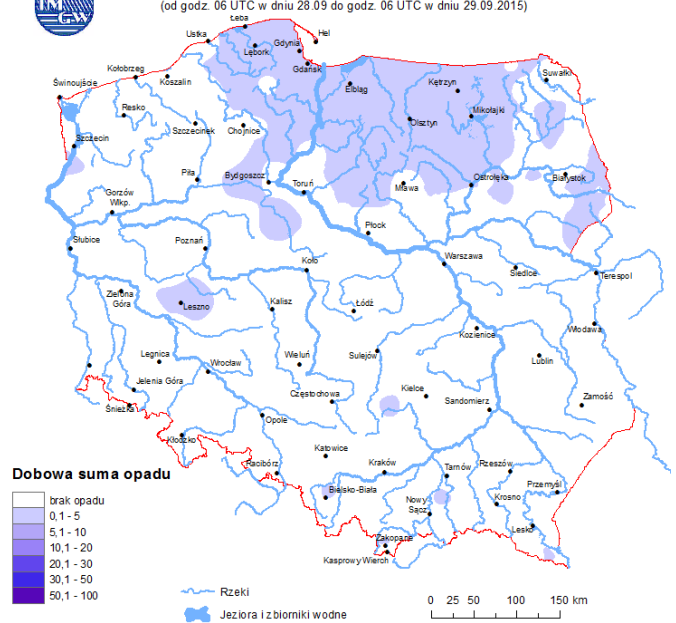


Rozkład dobowej sumy opadów



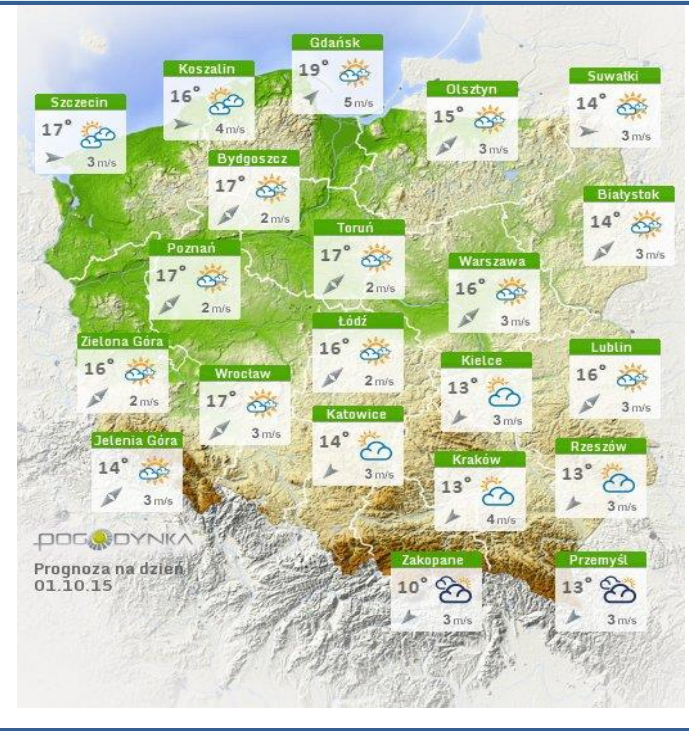
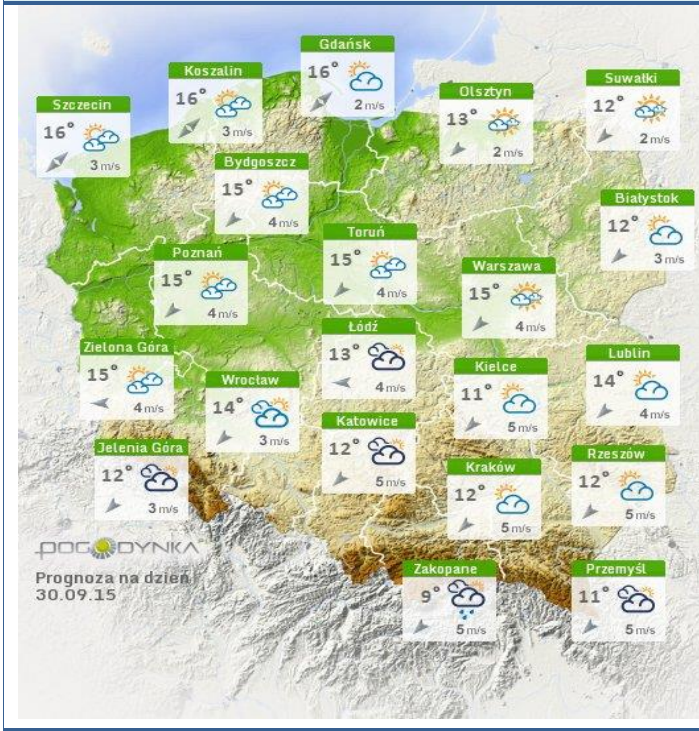
Rozkład dobowej sumy opadów [mm]

(od godz. 06 UTC w dniu 28.09 do godz. 06 UTC w dniu 29.09.2015)



Prognoza pogody na dziś

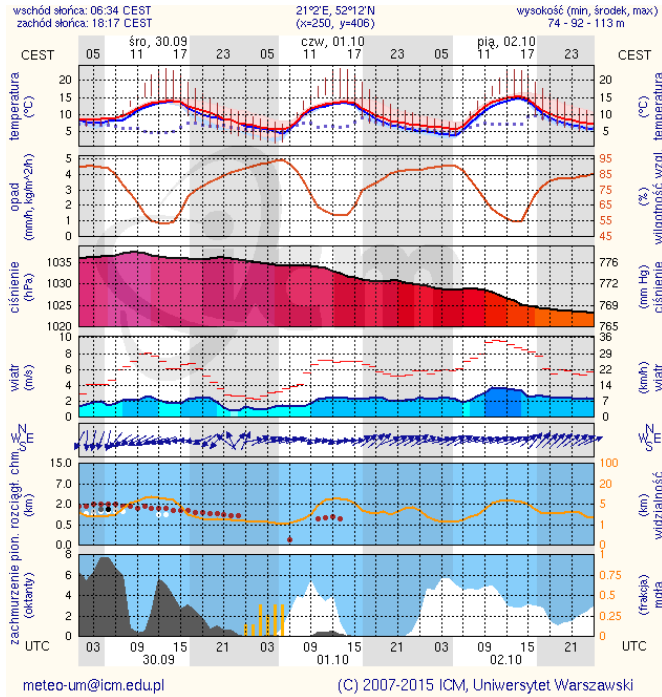
Pogoda na jutro



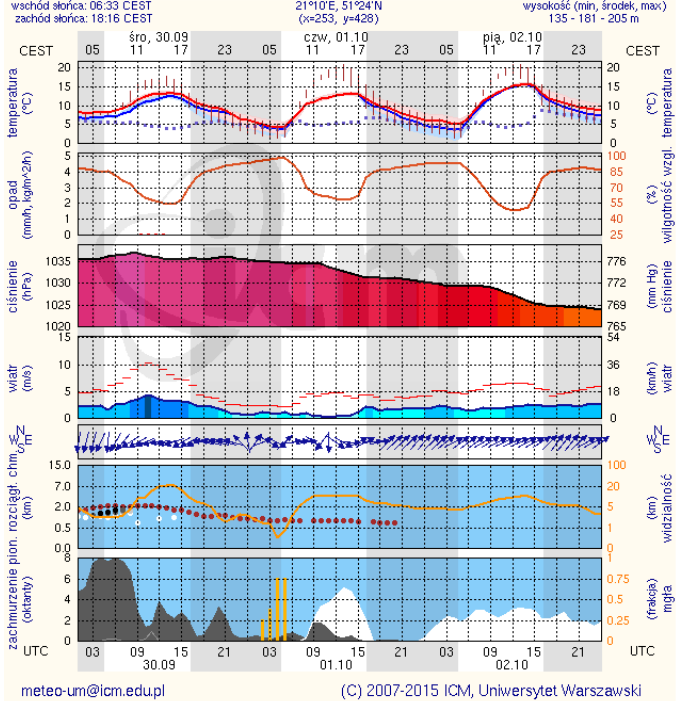
METEOROGRAMY

dla głównych miast województwa mazowieckiego:

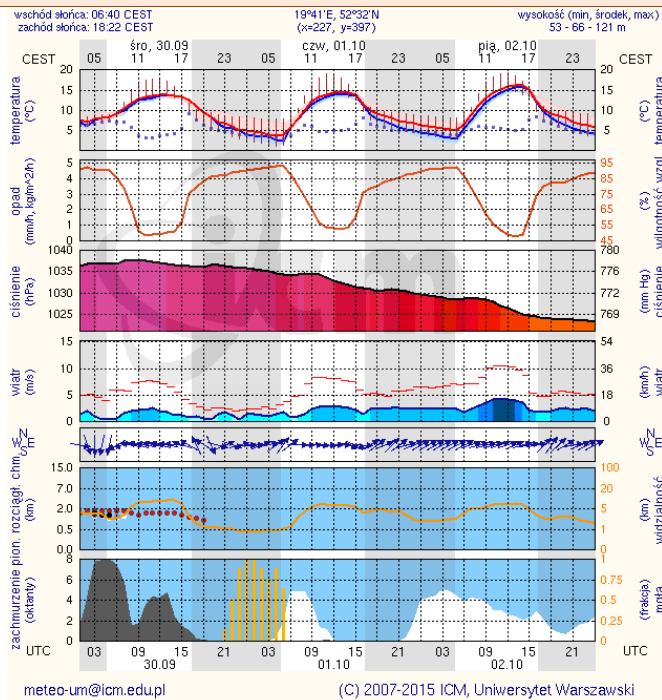
Warszawa



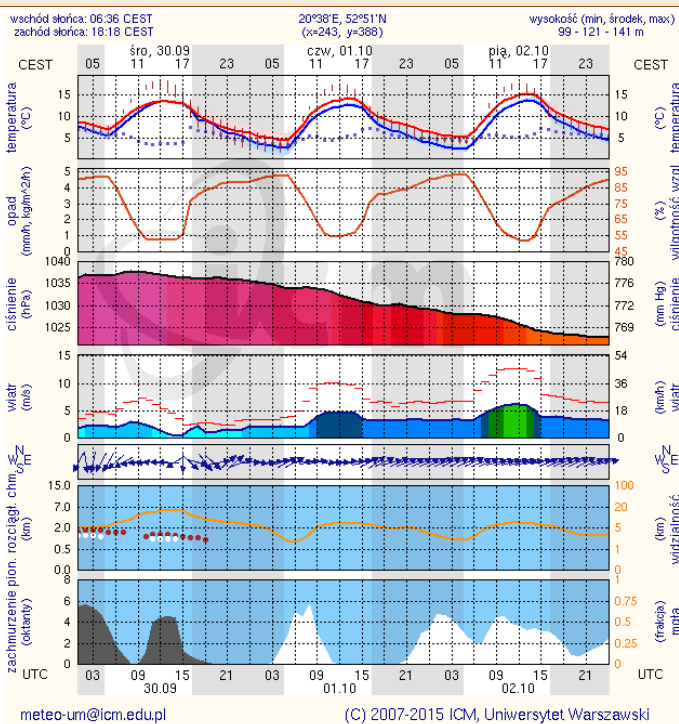
Radom



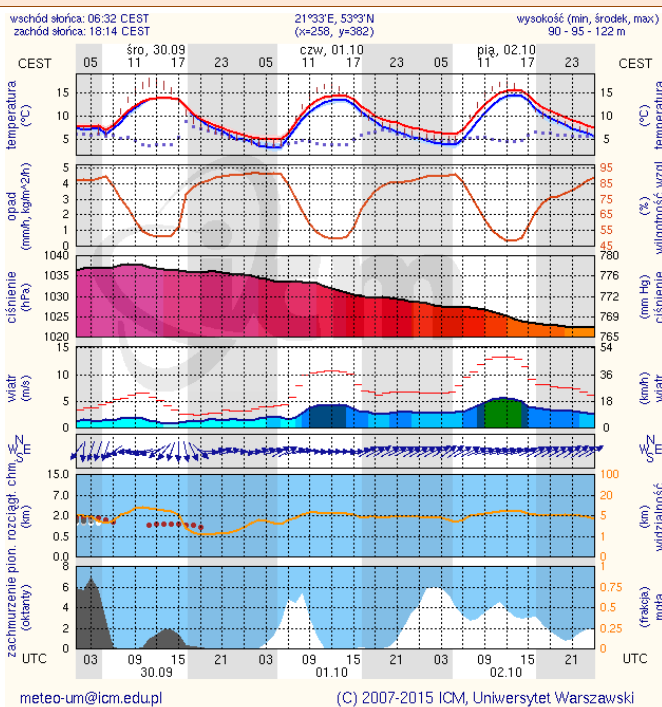
Płock



Ciechanów



Ostrołęka



Siedlce

