

**BIULETYN INFORMACYJNY NR 269/2015**  
za okres od 26.09.2015 r. godz. 8.00 do 27.09.2015 r. do godz. 8.00


niedziela, 27.09.2015 r.

**Najważniejsze zdarzenia z minionej doby**



1. **Warszawa** – kolizja 6 samochodów na trasie Siekierkowskiej.
2. **Czerwin (pow. ostrołęcki)** – wypadek samochodów, 2 ofiary śmiertelne.
3. **Zgromadzenia publiczne** - w sprawie sprzeciwu wobec planowanego przyjęcia imigrantów.
4. **Topolowa (pow. sochaczewski)** – wypadek na DK 92, 5 osób rannych.

**ZESTAWIENIE DANYCH STATYSTYCZNYCH**  
za okres: 26.09 – 27.09.2015 r.

	<b>KOMENDA STOŁECZNA POLICJI</b>		<b>W analizowanym okresie</b>	<b>Od początku roku</b>
	1) Odnotowano wypadków			6
2) Ofiary śmiertelne w wypadkach drogowych/ kolejowych/ lotniczych			0/0/0	91/11/0
3) Osoby ranne w wypadkach drogowych/kolejowych/lotniczych			5/0/0	1837/1/1
4) Utonięcia /wychłodzenia			0/0	19/0
	<b>KOMENDA WOJEWÓDZKA POLICJI</b>		<b>W analizowanym okresie</b>	<b>Od początku roku</b>
	1) Odnotowano wypadków	Ogółem	11	1521
2) Ofiary śmiertelne w wypadkach drogowych/ kolejowych/ lotniczych			3/0/0	187/6/3
3) Osoby ranne w wypadkach drogowych/kolejowych/lotniczych			15/0/0	1873/2/2
4) Utonięcia/wychłodzenia			0/0	36/1
	<b>KOMENDA WOJEWÓDZKA PAŃSTWOWEJ STRAŻY POŻARNEJ</b>		<b>W analizowanym okresie</b>	<b>Od początku roku</b>
	1) Liczba pożarów (w tym pożary traw)	ogółem	30	23248
2) Ofiary śmiertelne w pożarach/zaczadzenia			0/0	47/4
3) Osoby ranne w pożarach/zatrute CO			0/0	301/11

UTONIĘCIA		WYCHŁODZENIA		ZATRUCIE CO od 01.10.2014 r.	
w ciągu doby	ogółem w roku	w ciągu doby	ogółem w roku	w ciągu doby	Ogółem
---	55	---	1	---	23

**WYKAZ ZGROMADZEŃ PUBLICZNYCH, IMPREZ MASOWYCH I INNYCH WYDARZEŃ planowanych w dniu 27.09.2015 r.**

Godziny imprezy	Rodzaj imprezy	Miejsce/Trasa	Organizator	Liczba osób	Uwagi
całodobowo	zgromadzenie	al. Ujazdowskie 1/3, przed KPRM	Sekcja Krajowa Pożarnictwa NSZZ "Solidarność"	50-200	wyrażenie protestu przeciwko braku waloryzacji uposażeń w latach 2009 - 2015 oraz braku podniesienia wysokości rekompensaty za służbę ponad normatywny czas służby, demonstranci planują wręczenie petycji Prezesowi RM
8.20-16.00	sportowa	<u>trasa</u> biegów poza maratonem: al. Poniatowskiego 1, stadion i błonia stadionu PGE Narodowy, <u>trasa</u> maratonu i sztafety maratońskiej ulicami: al. Poniatowskiego 1 - błonia stadionu PGE Narodowy, Zamoyskiego, Targowa, Zieleniecka, rondo Waszyngtona, Francuska, Zwycięzców, Saska, Egipska, Bora-Komorowskiego, Abrahama, Umińskiego, Jugosławińska, Fieldorfa, Wał Miedzeszyński, Wybrzeże Szczecińskie, most Świętokrzyski, Tamka, Dobra, Solec, Ludna, Rozbrat, Górnosłaska, Hoene-Wrońskiego, Hopfera, aleja główna Łazienki Królewskie, Gagarina, Podchorążych, Suligowskiego, Czerniakowska, Solec, Wioślarska, Wybrzeże Kościuszkowskie, Wybrzeże Gdańskie, Wybrzeże Gdyńskie, Gwiaździsta, Wybrzeże Gdyńskie, Sanguszki, Konwiktorska, Bonifraterska, Międzyparkowa, Słomińskiego, most Gdański, Starzyńskiego, Namysłowska, Ratuszowa, Brechta, Dąbrowszczaków, Wybrzeże Helskie, Wybrzeże Szczecińskie, Zamoście, Sokola, Wybrzeże Szczecińskie do stadionu PGE Narodowy przy al. Poniatowskiego 1	Fundacja Maraton Warszawski	10000	biegi: 37. PZU Maraton Warszawski, Sztafeta Maratońska, Wielobój dziecięcy, Bieg na Piątkę
9.35-12.40	inne	plac Piłsudskiego, <u>przejazd</u> konduktu pogrzebowego ulicami: Królewska, Marszałkowska, plac Bankowy, Stawki, Okopowa, Powązkowska na Cmentarz Wojskowy na Powązkach przy ul. Powązkowskiej 43/45 na godz. 12.00	Rada Ochrony Pamięci Walk i Męczeństwa	-	pochówek ofiar zbrodni komunistycznych z lat 1945-1956, z udziałem władz państwowych - msza święta na pl. Piłsudskiego i na Cmentarzu Wojskowym na Powązkach, oraz przejazd konduktu żałobnego /
10.00-13.30	masowa artystyczno - rozrywkowa	hala namiotowa, przed PKiN, od strony ul. Świętokrzyskiej	Stołeczna Estrada	do 500	11. Festiwal Warszawskie Skrzyżowanie Kultur
10.00-18.00	inne	ul. Królewska 11, hotel Sofitel Victoria	Organizacja Bezpieczeństwa i Współpracy w Europie	ok. 1000 z 50 krajów, jednorazowo ok. 400	międzynarodowa konferencja OSCE/ODIHR
10.00-19.00	rozrywkowa	ul. Krakowskie Przedmieście, pomiędzy kościołem św. Anny a skwerem Hoovera, w godz. 17.00-18.00 - koncert na scenie przed kościołem	Ministerstwo Spraw Zagranicznych RP	do 800 na koncercie	"Dzień Współpracy Rozwojowej" - prezentacje projektów polskiej pomocy rozwojowej przez organizacje pozarządowe w namiotach miasteczka edukacji globalnej oraz o koncert zespołu Sound'n'Grace
10.00-20.00	sportowa	ul. Łazienkowska 6a, hala Torwar I	Uczniowski Klub Judo "Ryś"	470 zawodników	juniorski turniej sportowy pn. "XVII Warsaw Judo Open - Międzynarodowy Puchar Polski
10.00-22.00	rozrywkowa	Rynek Nowego Miasta	Jarmarki Rzemiosłem Zdobione	bdb	Jarmark Rzemiosłem Zdobiony
10.00-22.00	rozrywkowa	plac Teatralny	Fundacja Ogrody Muzyczne	do 490	festiwal pt. "Szalone Dni Muzyki w Warszawie"
12.00-13.00	zgromadzenie	pl. Zamkowy	osoba prywatna	ok. 15	wspólne wyrażenie stanowiska i propagowanie hasła "Chcemy wolnej, niekomercyjnej i

					niezinstytucjonalizowanej sztuki
17.00	sportowa	Nowy Dwór Mazowiecki, ul. Sportowa 66, stadion Świt Nowy Dwór Mazowiecki	Legia II Warszawa	bdb	mecz piłki nożnej III ligi: Legia II Warszawa - Start Otwock
11.00	sportowa	Pruszków, teren miasta	Polski Związek Kolarski	bdb	Puchar Polski Szkółek Kolarskich w kolarstwie szosowym
11.00-18.00	masowa sportowa	ul. Puławska 266, Tor Wyciągów Konnych	Totalizator Sportowy	do 4500	Wielka Warszawska
12.00	pobyt vip	Budy Zosine, gm. Jaktorów, pow. grodziski	BOR	-	pobyt byłego Prezydenta RP Pana Bronisława Komorowskiego w Budach Zosinych, udział w uroczystościach okolicznościowych, upamiętniających bitwę pod Jaktorowem
12.00-21.00	zgromadzenie	ul. Krakowskie Przedmieście 15/17, przed galerią "Kordegarda"	osoba prywatna	do 19	zwrócenie uwagi na standardy demokracji oraz jakość pracy służb odpowiedzialnych za badanie katastrofy z 10-ego kwietnia 2010 r.
13.00-15.00	zgromadzenie	<u>zbiórka</u> : ul. Marszałkowska 9/15, <u>przemarsz</u> ulicami: Marszałkowska, Świętokrzyska, plac Defilad	osoba prywatna	200	manifestacja poparcia dla idei wolności słowa i wolności zgromadzeń
16.00-18.30	religijna	ul. Freta, przy kościele Paulinów	Katolicki Ruch Odnowa w Duchu Świętym	bdb	ewangelizacja
18.00	masowa sportowa	ul. Łazienkowska 3, Stadion Miejski Legii Warszawa	Legia Warszawa	do 30805 / 100-150 autokary	mecz piłki nożnej Ekstraklasy: Legia Warszawa - Termalica Bruk-Bet Nieciecza /
18.00-22.30	masowa artystyczno - rozrywkowa	hala namiotowa, przed PKiN, od strony ul. Świętokrzyskiej	Stołeczna Estrada	do 1000	11. Festiwal Warszawskie Skrzyżowanie Kultur
19.00	rozrywkowa	plac Defilad	Warszawska Opera Kameralna	ok. 700	koncert Warszawskiej Opery Kameralnej

## SUSZA W ROLNICTWIE

Na terenie województwa mazowieckiego powołano **293** komisje terenowe w **37** powiatach.

Szacunkowa liczba poszkodowanych gospodarstw zgłoszonych przez JST – **78 804**

Szacunkowa ilość użytków rolnych dotkniętych suszą zgłoszonych przez JST – **522 942 ha**

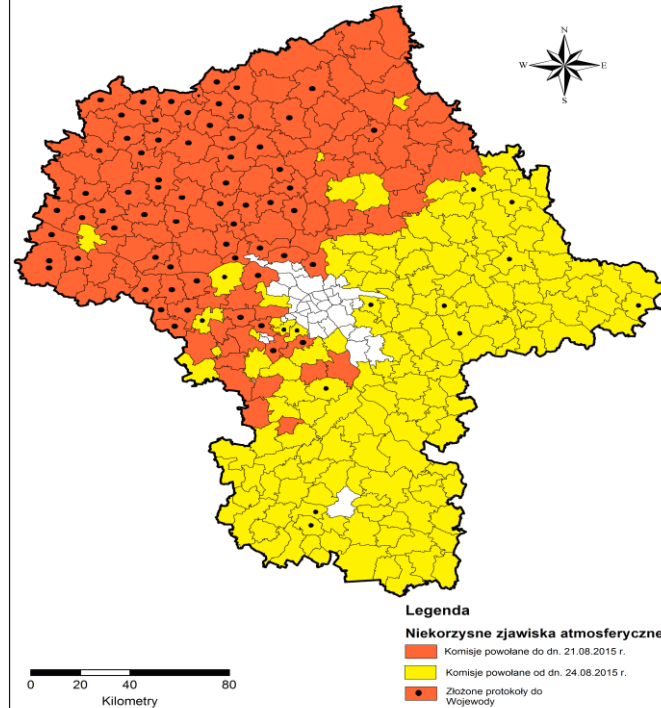
LP.	JST, które złożyły protokoły do MUW	Liczba poszkodowanych gospodarstw = liczba protokołów	Powierzchnia użytków rolnych dotkniętych suszą – ha	Wielkość strat w uprawach rolnych – zł
1	Czosnów	18	111	207 710
2	Załuski	158	978	10 494 298
3	Miasto Przasnysz	6	25	96 492
4	Stupsk	69	895	2 544 241
5	Świercze	19	91	286 564
6	Ilów	230	1348	16 565 121
7	Ojrzeń	114	897	2 789 496
8	Pomieczówek	83	629	3 943 702
9	Winnica	44	249	1 671 754
10	Raciąż	10	28	74 926
11	Nowe Miasto	85	493	1 298 440
12	Miasto Gostynin	8	98	378 411
13	Brudzeń Duży	164	1 065	3 688 858
14	Wyszogród	57	330	3 088 063
15	Szydłowo	81	1102	2 777 328
16	Opinogóra Górna	21	139	481 800
17	Miasto Mława	5	34	92 136
18	Zakroczym	68	354	7 101 580
19	Lipowiec Kościelny	100	882	2 397 880
20	Radzanów	22	146	386 282
21	Halinów	18	82	474 289
22	Gzy	28	229	729 320
23	Nowy Duninów	31	263	649 843
24	Regimin	14	82	837 437
25	Wiśniewo	38	311	949 817
26	Wieczfnia Kościelna	70	907	267 104
27	Brochów	68	336	972 271
28	Kuczbork – Osada	100	598	1 658 525
29	Joniec	64	413	1 563 992
30	Żuromin	89	367	1 268 916
31	Brwinów	45	548	8 571 962
32	Radzanowo	154	1 089	4 138 531
33	Strzegowo	461	3 897	11 344 761
34	Siemiątkowo	102	936	2 780 601
35	Płońsk	202	1 885	10 322 269
36	Raszyn	50	276	3 916 862
37	Grudusk	42	393	1 450 772
38	Biezuń	127	bd	bd
39	Rościszewo	157	1 213	3 201 640
40	Bielsk	129	1 062	3 863 344
41	Gostynin	39	667	1 847 560
42	Mała Wieś	120	904	4 267 548

43	Jednorozec	33	556	1 382 142
44	Dzierżążnia	237	2 250	12 183 821
45	Lubowidz	202	202	3 218 891
46	Szreńsk	75	918	1 409 413
47	Dzierzgowo	75	616	1 745 193
48	Baboszewo	499	4 977	19 767 4978
49	Raciąż	191	1808	6 095 657
50	Chlewiska	12	bd	197 539
51	Sochocin	84	595	3 344 216
52	Młodzieszyn	97	732	3 146 949
53	Stara Biała	76	575	2 323 086
54	Błonie	125	941	14 821 657
55	Nowa Sucha	82	1 084	5 574 955
56	Teresin	121	2 606	8 218 787
57	Gołymin-Ośrodek	24	213	753 562
58	Sochaczew	29	428	2 650 201
59	Rybno	100	623	7 588 823
60	Mrozy	44	292	823 954
61	Młynarze	116	779	2 012 876
62	Ceranów	78	865	3 189 124
63	Sokołów Podlaski	18	137	743 666
64	Stara Kornica	100	431	4 143 839
65	Chynów	482	1177	24 541 345
66	Przytyk	78	236	2 053 688
67	Małkinia Górna	3	bd	bd
68	Gozdowo	88	719	3 234 824
69	Nieporęt	26	119	439 024
70	Ciechanów	108	1221	3 236 519
71	Wąsewo	91	535	1 702 866
72	Drobin	100	730	3 101 357
73	Pacyna	54	687	3 983 984
74	Michałowice	20	65	1 089 588
75	Wieliszew	32	147	746 844
76	Nadarzyn	21	453	2 470 090
77	Łąck	18	52	165 146
78	Leoncin	6	21	66332
79	Kałużyn	66	193	248 766
80	Lesznowola	50	194	2 784 071
81	Orońsko	9	38	231 016
<b>SUMA</b>		<b>7 180 *</b>	<b>54 567 ha</b>	<b>292 234 193 zł</b>

\* liczba ta może się zmieniać, gdyż JST przekazują protokoły cząstkowe, które widoczne są dopiero w trakcie weryfikacji.  
 Protokoły cząstkowe trafiają do innych JST.

Stan na dn. 24.09.2015 r.

Komisje Terenowe powołane  
na niekorzystne zjawisko atmosferyczne - suszę



## ZAGROŻENIA ŚRODOWISKA

Wyniki pomiarów zanieczyszczeń powietrza za minioną dobę [w  $\mu\text{g}/\text{m}^3$ ] na automatycznych stacjach WIOŚ w Warszawie

DATA: 22-09-2015 < > Kalendarz Prezentuj dane

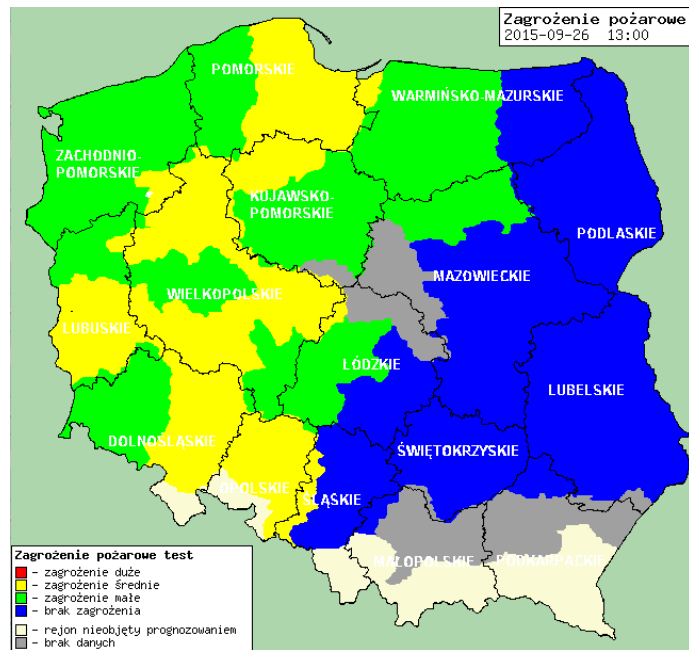
Stacja	PM10		NO2		CO		O3		SO2-S1		SO2-S24	
	$\mu\text{g}/\text{m}^3$	% LV	$\mu\text{g}/\text{m}^3$	% LV	$\mu\text{g}/\text{m}^3$	% LV	$\mu\text{g}/\text{m}^3$	% LV	$\mu\text{g}/\text{m}^3$	% LV	$\mu\text{g}/\text{m}^3$	% LV
Belsk-IGFPAN			24.6	12.27	224	2.24	78.9	65.48	16.1	4.59	8.4	6.69
Granica-KPN			23.3	11.62			81.9	67.97	9	2.57	3.9	3.11
Legionowo-Zegrzyńska			24.7	12.32			85.6	71.04	15.9	4.54	5.7	4.54
Piastów-Pułaskiego			56.4	28.13			86.7	71.95	17.6	5.02	6.2	4.94
Płock-Reja	19.3	38.22	38.8	19.35	710	7.1			8.9	2.54	3.1	2.47
Płock-Gimnazjum			36.4	18.15			63.7	52.86	11.2	3.2	4	3.19
Radom-Tochtermana	23.8	47.13	47.9	23.89	662	6.62			15.3	4.37	4.1	3.27
Siedlce-Konarskiego	21.9	43.37	28.2	14.06	499	4.99	81.2	67.39	7.3	2.08	3	2.39
Warszawa-Komunikacyjna	35.4	70.1	74.6	37.21								
Warszawa-Marszałkowska					243	2.43						
Warszawa-Podleśna							65.9	54.69				
Warszawa-Targówek	20.7	40.99	50.6	25.24	829	8.29	71.2	59.09	25.1	7.16	5.8	4.62
Warszawa-Ursynów	19.3	38.22	39.1	19.5			73.3	60.83	22.3	6.36	6.2	4.94
Żyrardów-Roosevelta	20.7	40.99	32.6	16.26			52.3	43.4	22.6	6.45	9.5	7.57

### Skala jakości powietrza

	PM10 - 1h	PM10 - 24h	NO <sub>2</sub> - 1h	CO - 8h	O <sub>3</sub> - 1h	O <sub>3</sub> - 8h	SO <sub>2</sub> - 1h	SO <sub>2</sub> - 24h
<b>Bardzo dobry</b>	0-20	0-20	0-40	0-2000	0-24	0-24	0-70	0-25
<b>Dobry</b>	20-60	20-60	40-120	2000-6000	24-72	24-72	70-210	25-80
<b>Umiarkowany</b>	60-100	60-100	120-200	6000-10000	72-120	72-120	210-350	60-100
<b>Dostateczny</b>	100-140	100-140	200-280	10000-140000	120-168	120-168	350-490	100-125
<b>Zły</b>	140-200	140-200	280-400	>140000	168-240	168-240	490-700	>125
<b>Bardzo zły</b>	>200	>200	>400		>240	>240	>700	

# INFORMACJE HYDROLOGICZNO - METEOROLOGICZNE

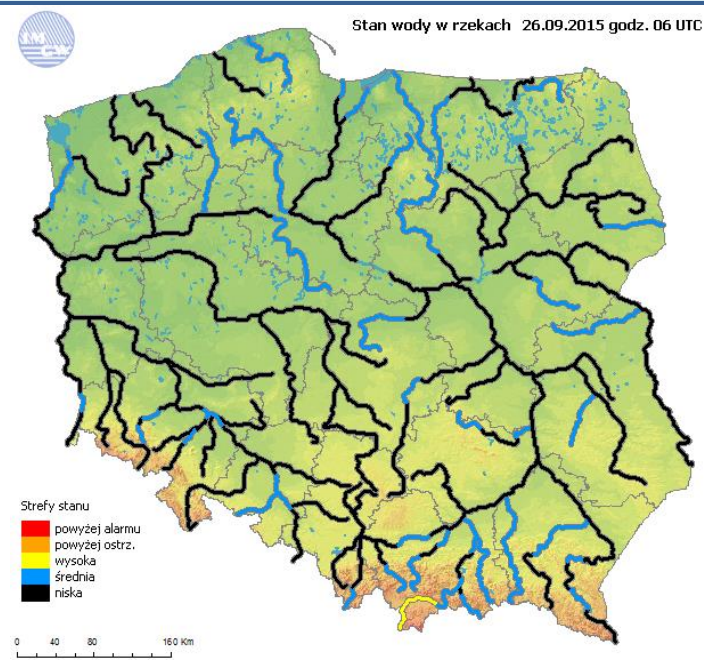
## Zagrożenie pożarowe lasów



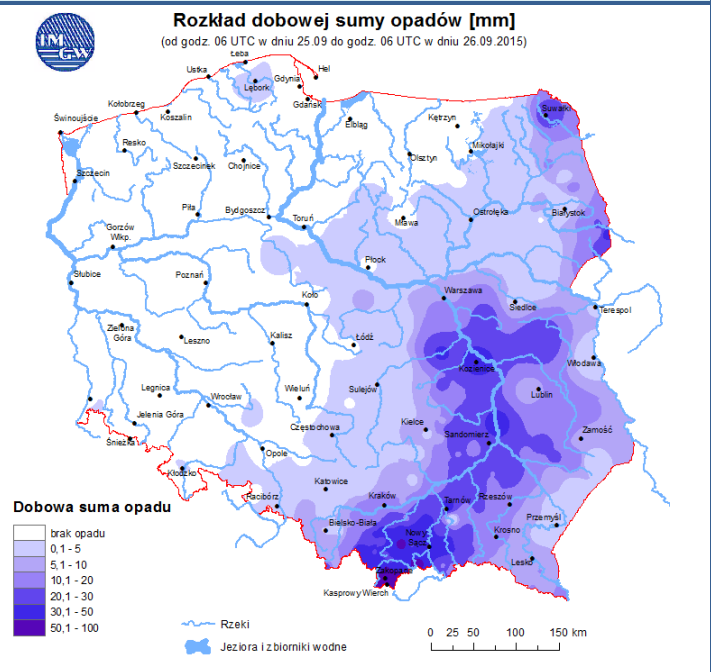
## Ostrzeżenia hydro/meteorologiczne

**B R A K**

## Stan wody na głównych rzekach Polski

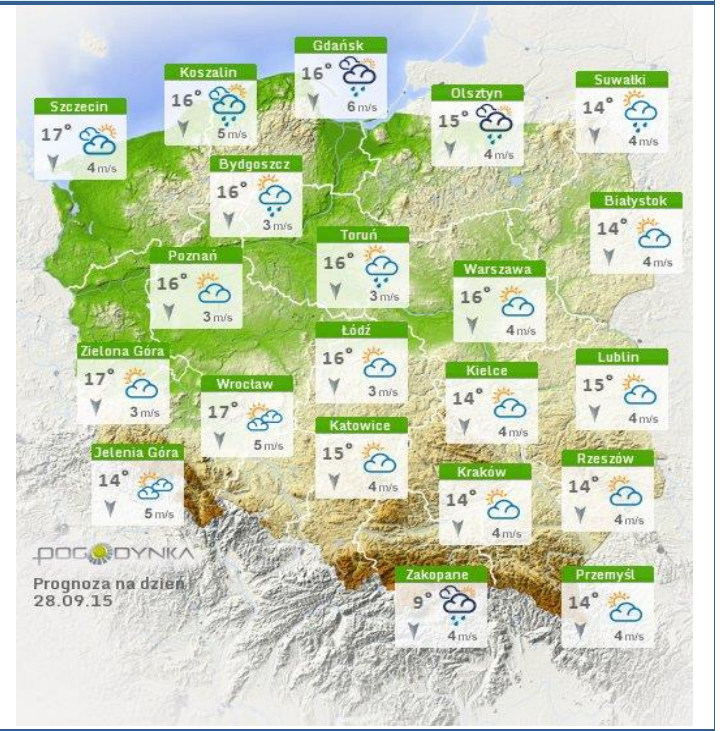
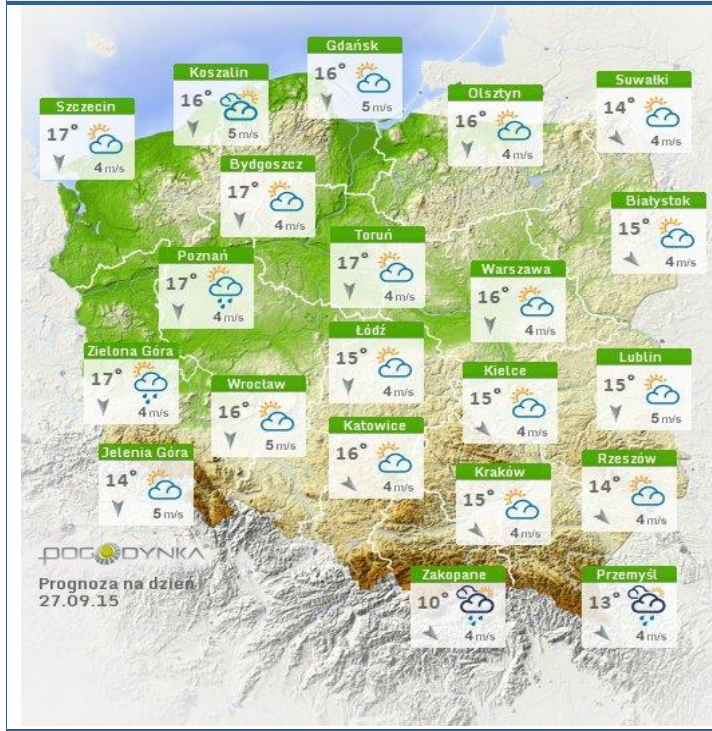


## Rozkład dobowej sumy opadów



## Prognoza pogody na dziś

## Pogoda na jutro

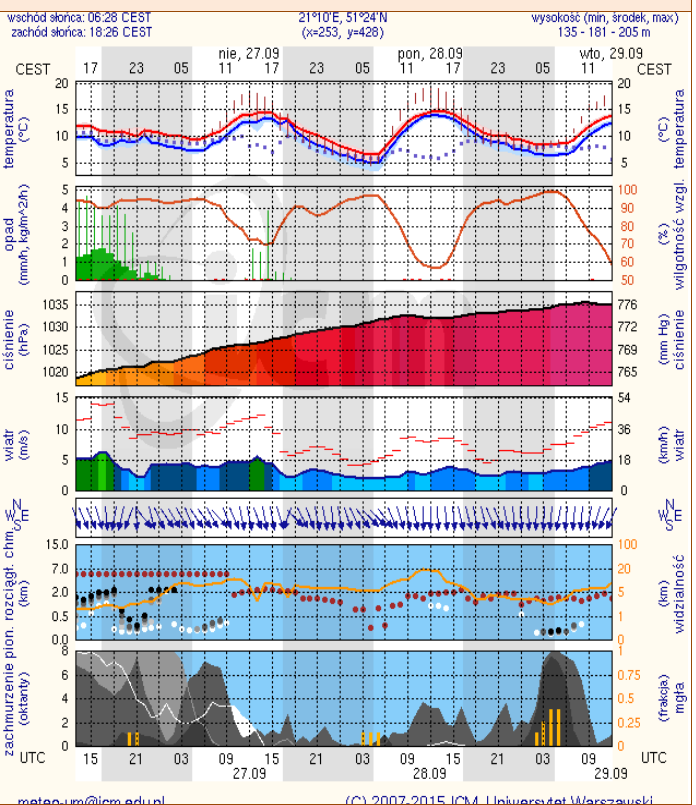
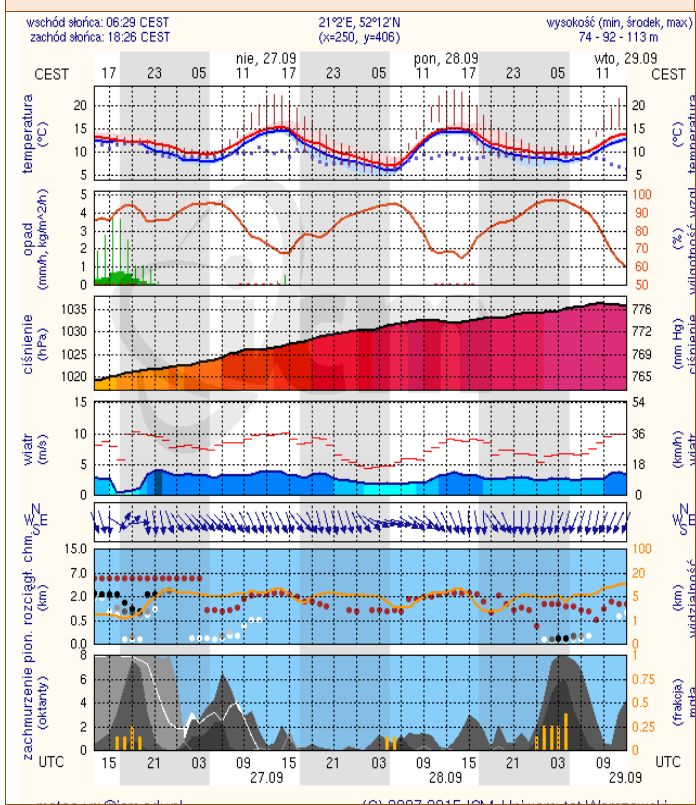


## METEOROGRAMY

dla głównych miast województwa mazowieckiego:

### Warszawa

### Radom



WOJEWÓDZKIE CENTRUM ZARZĄDZANIA KRYZYSOWEGO

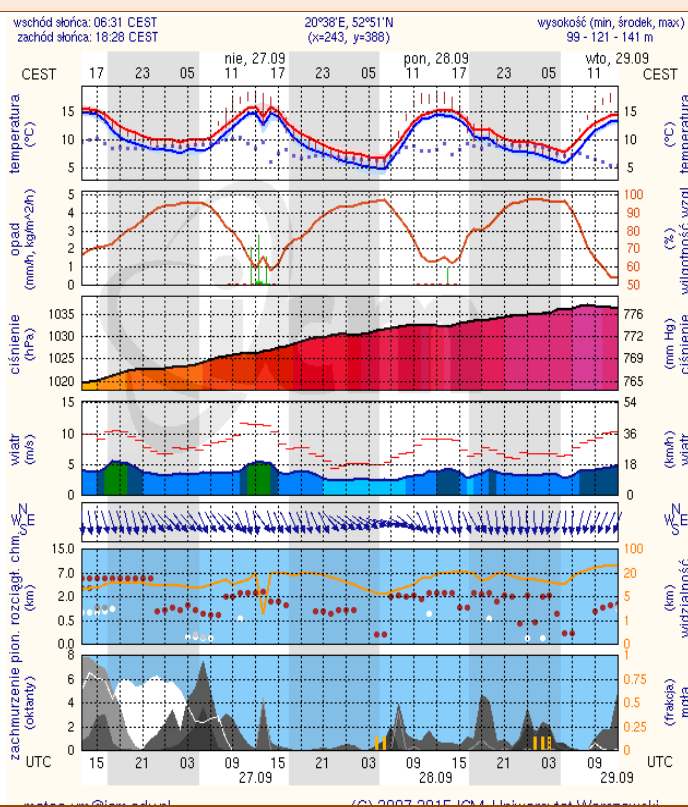
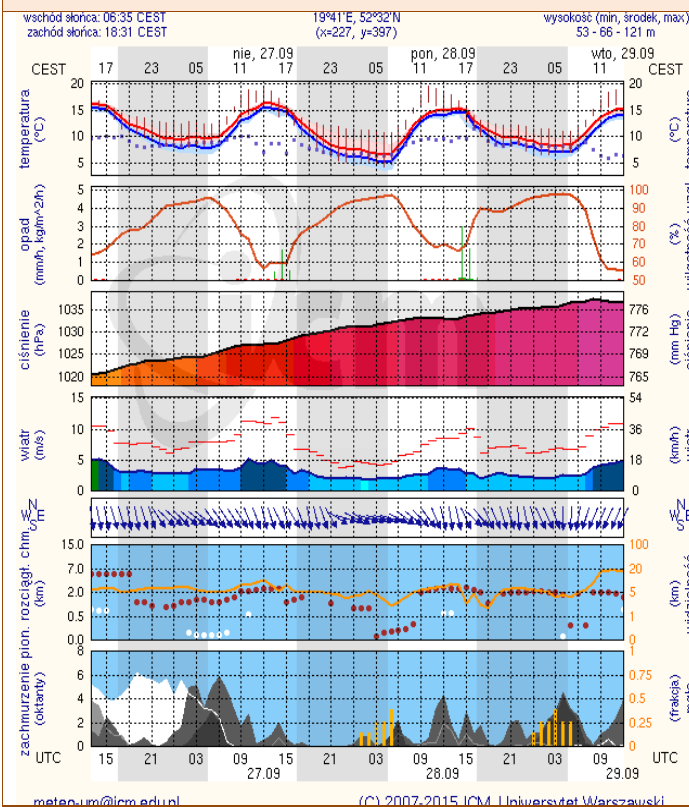
Plac Bankowy 3/5, 00-950 Warszawa, tel.: (22) 595-13-00; 595-13-01; 987; fax.: (22) 620-19-40; 695-63-53;

[www.mazowieckie.pl](http://www.mazowieckie.pl)



## Płock

## Ciechanów



## Ostrołęka

## Siedlce

