

**BIULETYN INFORMACYJNY NR 267/2015**  
za okres od 24.09.2015 r. godz. 8.00 do 25.09.2015 r. do godz. 8.00




piątek, 25.09.2015 r.

**Najważniejsze zdarzenia z minionej doby**



1. **Warszawa** – protest przed KPRM.
2. **Sochaczew** – zderzenie pojazdu PSP z samochodem osobowym.
3. **Warszawa** – protest taksówkarzy.
4. **Warszawa** – protest pracowników sądownictwa.
5. **Szydłowiec** – pożar przyczepy kempingowej, jedna ofiara śmiertelna.

**ZESTAWIENIE DANYCH STATYSTYCZNYCH**  
za okres: 24.09 – 25.09.2015 r.

	<b>KOMENDA STOŁECZNA POLICJI</b>		<b>W analizowanym okresie</b>	<b>Od początku roku</b>
	1) Odnotowano wypadków		6	1652
2) Ofiary śmiertelne w wypadkach drogowych/ kolejowych/ lotniczych		2/0/0	89/11/0	
3) Osoby ranne w wypadkach drogowych/kolejowych/lotniczych		4/0/0	1825/1/1	
4) Utonięcia /wychłodzenia		0/0	19/0	
	<b>KOMENDA WOJEWÓDZKA POLICJI</b>		<b>W analizowanym okresie</b>	<b>Od początku roku</b>
	1) Odnotowano wypadków	Ogółem	6	1504
2) Ofiary śmiertelne w wypadkach drogowych/ kolejowych/ lotniczych		0/0/0	184/6/3	
3) Osoby ranne w wypadkach drogowych/kolejowych/lotniczych		9/0/0	1854/2/2	
4) Utonięcia/wychłodzenia		0/0	36/1	
	<b>KOMENDA WOJEWÓDZKA PAŃSTWOWEJ STRAŻY POŻARNEJ</b>		<b>W analizowanym okresie</b>	<b>Od początku roku</b>
	1) Liczba pożarów (w tym pożary traw)	ogółem	44	23196
2) Ofiary śmiertelne w pożarach/zaczadzenia		1/0	47/4	
3) Osoby ranne w pożarach/zatrute CO		1/0	301/11	

UTONIĘCIA		WYCHŁODZENIA		ZATRUCIE CO od 01.10.2014 r.	
w ciągu doby	ogółem w roku	w ciągu doby	ogółem w roku	w ciągu doby	Ogółem
---	55	---	1	---	23

WYKAZ ZGROMADZEŃ PUBLICZNYCH, IMPREZ MASOWYCH I INNYCH WYDARZEŃ planowanych w dniu 25.09.2015 r.

Godziny imprezy	Rodzaj imprezy	Miejsce/Trasa	Organizator	Liczba osób	Uwagi
całodobowo	zgromadzenie	al. Ujazdowskie 1/3, przed KPRM	Sekcja Krajowa Pożarnictwa NSZZ "Solidarność"	50-200	wyrażenie protestu przeciwko braku waloryzacji uposażeń w latach 2009 - 2015 oraz braku podniesienia wysokości rekompensaty za służbę ponad normatywny czas służby, demonstranci planują wręczenie petycji Prezesowi RM
10.00-18.00	inne	ul. Królewska 11, hotel Sofitel Victoria	Organizacja Bezpieczeństwa i Współpracy w Europie	ok. 1000 z 50 krajów, jednorazowo ok. 400	międzynarodowa konferencja OSCE/ODIHR
18.00-18.20 zgromadzenie 18.20-22.00 przejazd	zgromadzenie	zbiórka: plac Zamkowy przy Kolumnie Zygmunta, przejazd ulicami: pl. Zamkowy, Krakowskie Przedmieście, Królewska, Marszałkowska, pl. Konstytucji, Waryńskiego, pl. Unii Lubelskiej, Goworka, Spacerowa, Belwederska, Sobieskiego, św. Bonifacego, dolinka Stuzewiecka, al. Wilanowska, Bukowińska, Domaniewska, Samochodowa, Joliot - Curie, Odyńca, al. Niepodległości, Koszykowa, Piękna, al. Ujazdowskie, pl. Trzech Krzyży, Nowy Świat do placu Zamkowego	Stowarzyszenie Zielone Mazowsze	bdb	Warszawska Masa Krytyczna

## SUSZA W ROLNICTWIE

Na terenie województwa mazowieckiego powołano **293** komisje terenowe w **37** powiatach.

Szacunkowa liczba poszkodowanych gospodarstw zgłoszonych przez JST – **78 804**

Szacunkowa ilość użytków rolnych dotkniętych suszą zgłoszonych przez JST – **522 942 ha**

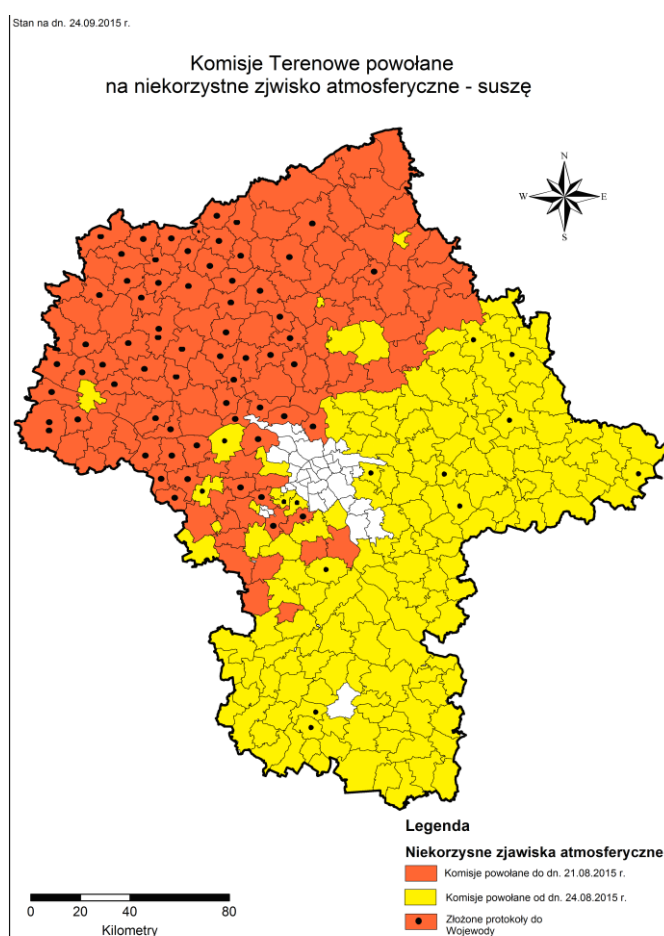
LP.	JST, które złożyły protokoły do MUW	Liczba poszkodowanych gospodarstw = liczba protokołów	Powierzchnia użytków rolnych dotkniętych suszą – ha	Wielkość strat w uprawach rolnych – zł
1	Czosnów	18	111	207 710
2	Załuski	158	978	10 494 298
3	Miasto Przasnysz	6	25	96 492
4	Stupsk	69	895	2 544 241
5	Świercze	19	91	286 564
6	Ilów	230	1348	16 565 121
7	Ojrzeń	114	897	2 789 496
8	Pomieczówek	83	629	3 943 702
9	Winnica	44	249	1 671 754
10	Raciąż	10	28	74 926
11	Nowe Miasto	85	493	1 298 440
12	Miasto Gostynin	8	98	378 411
13	Brudzeń Duży	164	1 065	3 688 858
14	Wyszogród	57	330	3 088 063
15	Szydłowo	81	1102	2 777 328
16	Opinogóra Górna	21	139	481 800
17	Miasto Mława	5	34	92 136
18	Zakroczym	68	354	7 101 580
19	Lipowiec Kościelny	100	882	2 397 880
20	Radzanów	22	146	386 282
21	Halinów	18	82	474 289

22	Gzy	28	229	729 320
23	Nowy Duninów	31	263	649 843
24	Regimin	14	82	837 437
25	Wiśniewo	38	311	949 817
26	Wieczfnia Kościelna	70	907	267 104
27	Brochów	68	336	972 271
28	Kuczbork – Osada	100	598	1 658 525
29	Joniec	64	413	1 563 992
30	Żuromin	89	367	1 268 916
31	Brwinów	45	548	8 571 962
32	Radzanowo	154	1 089	4 138 531
33	Strzegowo	461	3 897	11 344 761
34	Siemiątkowo	102	936	2 780 601
35	Płońsk	202	1 885	10 322 269
36	Raszyn	50	276	3 916 862
37	Grudusk	42	393	1 450 772
38	Bieżeń	127	bd	bd
39	Rościszewo	157	1 213	3 201 640
40	Bielsk	129	1 062	3 863 344
41	Gostynin	39	667	1 847 560
42	Mała Wieś	120	904	4 267 548
43	Jednoróżec	33	556	1 382 142
44	Dzierżążnia	237	2 250	12 183 821
45	Lubowidz	202	202	3 218 891
46	Szreńsk	75	918	1 409 413
47	Dzierzgowo	75	616	1 745 193
48	Baboszewo	499	4 977	19 767 4978
49	Raciąż	191	1808	6 095 657
50	Chlewiska	12	bd	197 539
51	Sochocin	84	595	3 344 216
52	Młodzieszyn	97	732	3 146 949
53	Stara Biała	76	575	2 323 086
54	Błonie	125	941	14 821 657
55	Nowa Sucha	82	1 084	5 574 955
56	Teresin	121	2 606	8 218 787
57	Gołymin-Ośrodek	24	213	753 562
58	Sochaczew	29	428	2 650 201
59	Rybno	100	623	7 588 823
60	Mrozy	44	292	823 954
61	Młynarze	116	779	2 012 876
62	Ceranów	78	865	3 189 124
63	Sokołów Podlaski	18	137	743 666
64	Stara Kornica	100	431	4 143 839
65	Chynów	482	1177	24 541 345
66	Przytyk	78	236	2 053 688
67	Małkinia Górna	3	bd	bd
68	Gozdowo	88	719	3 234 824
69	Nieporęt	26	119	439 024
70	Ciechanów	108	1221	3 236 519

71	Wąsewo	91	535	1 702 866
72	Drobin	100	730	3 101 357
73	Pacyna	54	687	3 983 984
74	Michałowice	20	65	1 089 588
75	Wieliszew	32	147	746 844
76	Nadarzyn	21	453	2 470 090
77	Łąck	18	52	165 146
78	Leoncin	6	21	66332
79	Kaluszyn	66	193	248 766
80	Lesznówola	50	194	2 784 071
81	Orońsko	9	38	231 016
<b>SUMA</b>		<b>7 180 *</b>	<b>54 567 ha</b>	<b>292 234 193 zł</b>

\* liczba ta może się zmieniać, gdyż JST przekazują protokoły cząstkowe, które widoczne są dopiero w trakcie weryfikacji.

Protokoły cząstkowe trafiają do innych JST.



## ZAGROŻENIA ŚRODOWISKA

Wyniki pomiarów zanieczyszczeń powietrza za minioną dobę [w  $\mu\text{g}/\text{m}^3$ ] na automatycznych stacjach WIOŚ w Warszawie

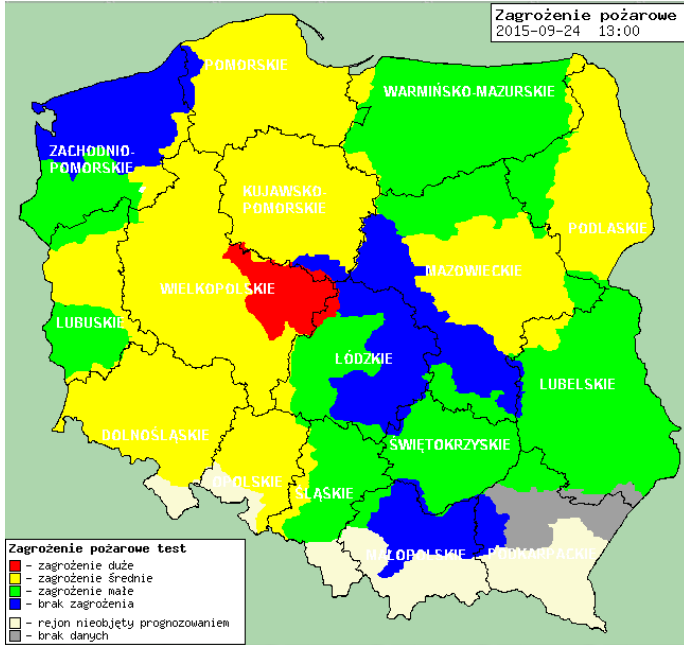
DATA		22-09-2015		<input type="button" value="Kalendarz"/> <input type="button" value="Prezentuj dane"/>								
Stacja	PM10		NO2		CO		O3		SO2-S1		SO2-S24	
	$\mu\text{g}/\text{m}^3$	% LV	$\mu\text{g}/\text{m}^3$	% LV	$\mu\text{g}/\text{m}^3$	% LV	$\mu\text{g}/\text{m}^3$	% LV	$\mu\text{g}/\text{m}^3$	% LV	$\mu\text{g}/\text{m}^3$	% LV
Belsk-IGFPAN			24.6	12.27	224	2.24	78.9	65.48	16.1	4.59	8.4	6.69
Granica-KPN			23.3	11.62			81.9	67.97	9	2.57	3.9	3.11
Legionowo-Zegrzyńska			24.7	12.32			85.6	71.04	15.9	4.54	5.7	4.54
Piastów-Pułaskiego			56.4	28.13			86.7	71.95	17.6	5.02	6.2	4.94
Płock-Reja	19.3	38.22	38.8	19.35	710	7.1			8.9	2.54	3.1	2.47
Płock-Gimnazjum			36.4	18.15			63.7	52.86	11.2	3.2	4	3.19
Radom-Tochtermana	23.8	47.13	47.9	23.89	662	6.62			15.3	4.37	4.1	3.27
Siedlce-Konarskiego	21.9	43.37	28.2	14.06	499	4.99	81.2	67.39	7.3	2.08	3	2.39
Warszawa-Ko munikacyjna	35.4	70.1	74.6	37.21								
Warszawa-M arszałkowska					243	2.43						
Warszawa-Po dleśna							65.9	54.69				
Warszawa-Targówek	20.7	40.99	50.6	25.24	829	8.29	71.2	59.09	25.1	7.16	5.8	4.62
Warszawa-Ursynów	19.3	38.22	39.1	19.5			73.3	60.83	22.3	6.36	6.2	4.94
Żyrardów-Roosevelta	20.7	40.99	32.6	16.26			52.3	43.4	22.6	6.45	9.5	7.57

### Skala jakości powietrza

	PM10 - 1h	PM10 - 24h	NO <sub>2</sub> - 1h	CO - 8h	O <sub>3</sub> - 1h	O <sub>3</sub> - 8h	SO <sub>2</sub> - 1h	SO <sub>2</sub> - 24h
<b>Bardzo dobry</b>	0-20	0-20	0-40	0-2000	0-24	0-24	0-70	0-25
<b>Dobry</b>	20-60	20-60	40-120	2000-6000	24-72	24-72	70-210	25-60
<b>Umiarkowany</b>	60-100	60-100	120-200	6000-10000	72-120	72-120	210-350	60-100
<b>Dostateczny</b>	100-140	100-140	200-280	10000-140000	120-168	120-168	350-490	100-125
<b>Zły</b>	140-200	140-200	280-400	>140000	168-240	168-240	490-700	>125
<b>Bardzo zły</b>	>200	>200	>400		>240	>240	>700	

# INFORMACJE HYDROLOGICZNO - METEOROLOGICZNE

## Zagrożenie pożarowe lasów



## Ostrzeżenia hydro/meteorologiczne

**OSTRZEŻENIE Nr 56**  
Zjawisko: **Burze z gradem**  
Stopień zagrożenia: **1**



**Biuro:** Biuro Prognoz Meteorologicznych i Komeracyjnych  
**Obszar:** województwo mazowieckie - subregion centralny  
**Ważność:** od 2015-09-24 21:00:00 do 2015-09-25 06:00:00  
**Przebieg:** Obserwuje się i prognozuje dalsze wystąpienie burz z opadami deszczu od 10 mm do 20 mm, lokalnie około 30 mm, oraz porywami wiatru do 65 km/h. Lokalnie opady gradu.  
**Prawdopodobieństwo:** 90%  
**Uwagi:** Brak.  
**Czas wydania:** 2015-09-24 20:45:00  
**Synoptyk:** Michał Ogrodnik

**OSTRZEŻENIE Nr 57**  
Zjawisko: **Burze z gradem**  
Stopień zagrożenia: **1**



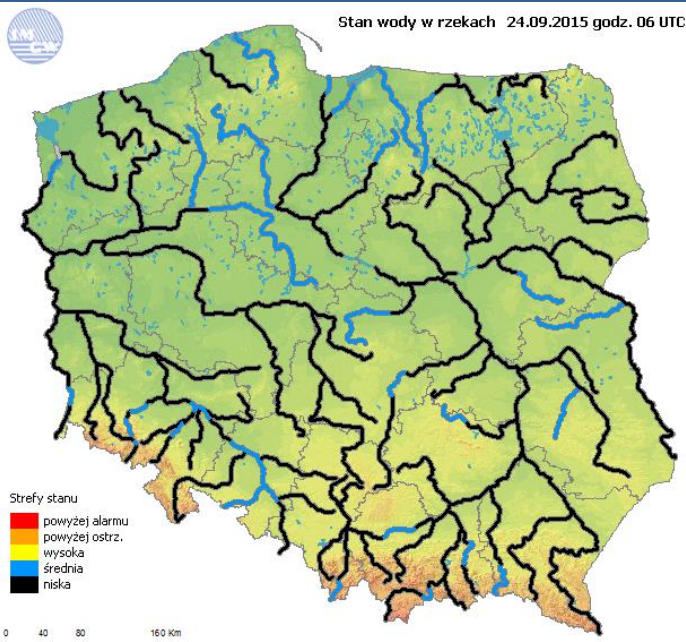
**Biuro:** Biuro Prognoz Meteorologicznych i Komeracyjnych  
**Obszar:** województwo mazowieckie - subregion południowy  
**Ważność:** od 2015-09-24 21:00:00 do 2015-09-25 06:00:00  
**Przebieg:** Obserwuje się i prognozuje dalsze wystąpienie burz z opadami deszczu od 10 mm do 20 mm, lokalnie około 30 mm, oraz porywami wiatru do 65 km/h. Lokalnie opady gradu.  
**Prawdopodobieństwo:** 90%  
**Uwagi:** Brak.  
**Czas wydania:** 2015-09-24 20:46:00  
**Synoptyk:** Michał Ogrodnik

**OSTRZEŻENIE Nr 58**  
Zjawisko: **Burze z gradem**  
Stopień zagrożenia: **1**

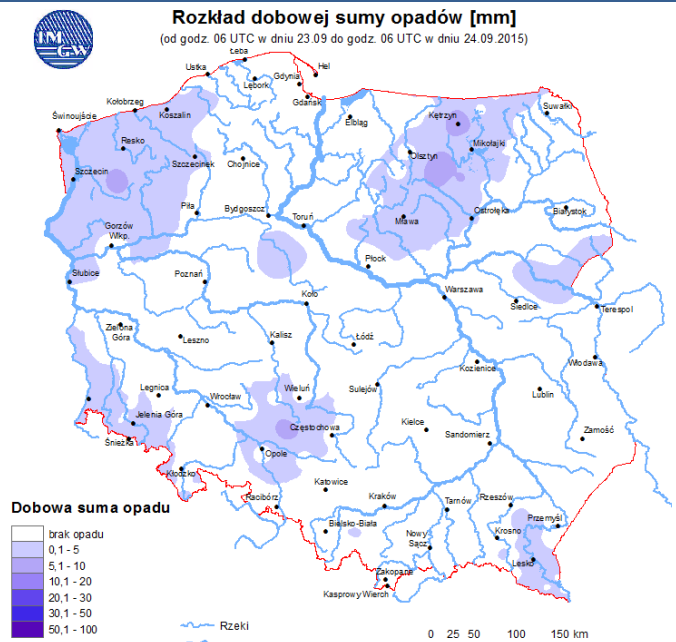


**Biuro:** Biuro Prognoz Meteorologicznych i Komeracyjnych  
**Obszar:** województwo mazowieckie - subregion północny  
**Ważność:** od 2015-09-24 21:00:00 do 2015-09-25 06:00:00  
**Przebieg:** Obserwuje się i prognozuje dalsze wystąpienie burz z opadami deszczu od 10 mm do 20 mm, lokalnie około 30 mm, oraz porywami wiatru do 65 km/h. Lokalnie opady gradu.  
**Prawdopodobieństwo:** 90%  
**Uwagi:** Brak.  
**Czas wydania:** 2015-09-24 20:47:00  
**Synoptyk:** Michał Ogrodnik

## Stan wody na głównych rzekach Polski



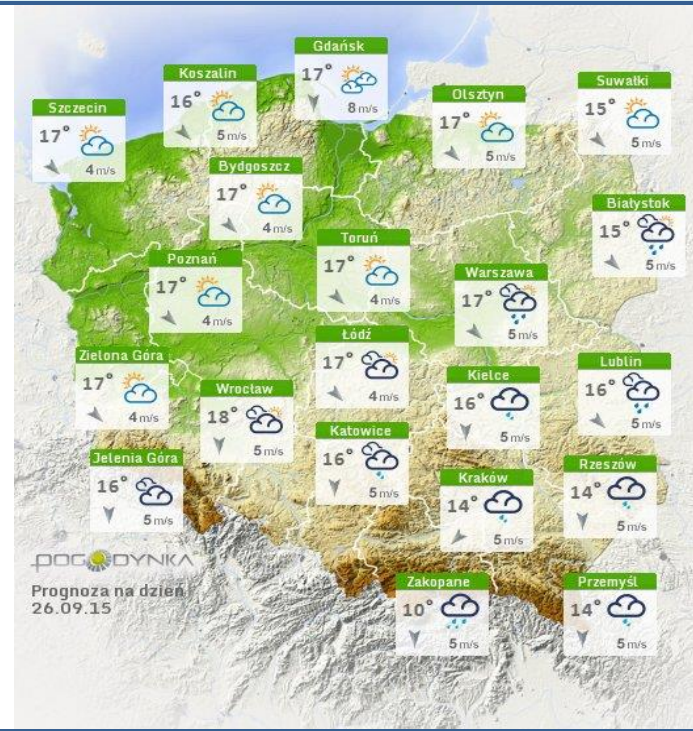
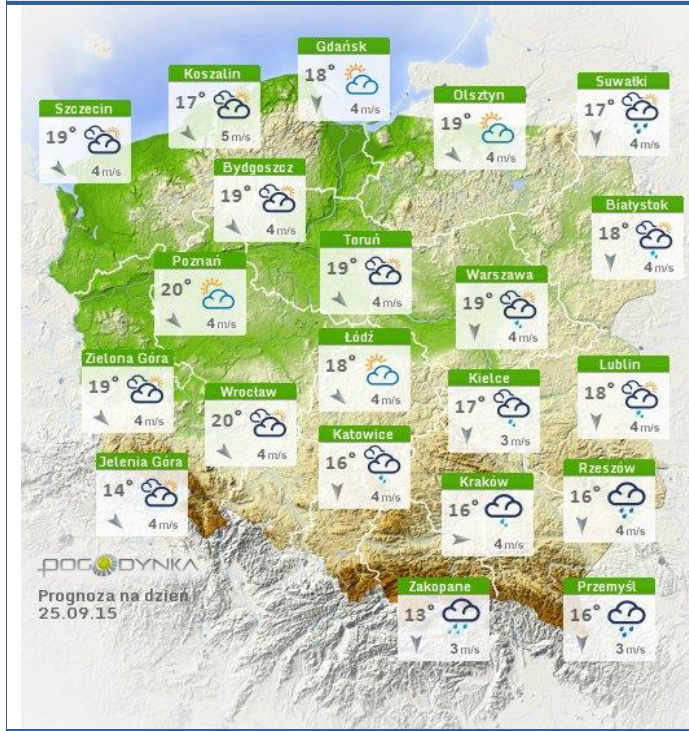
## Rozkład dobowej sumy opadów





## Prognoza pogody na dziś

## Pogoda na jutro

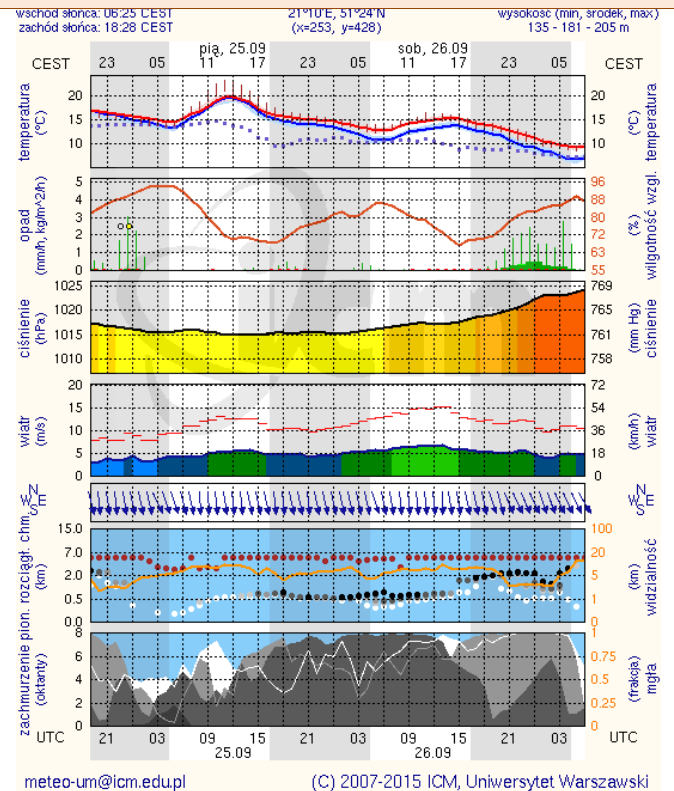
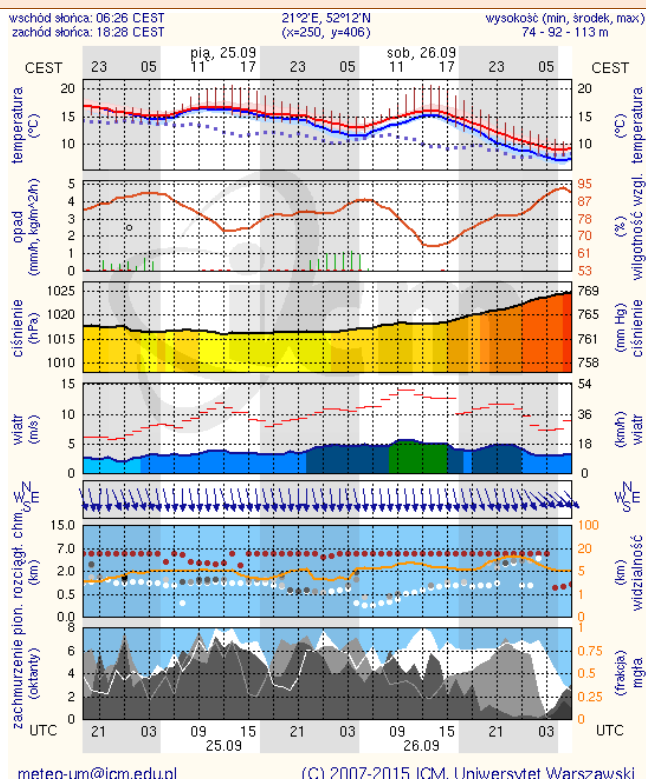


## METEOROGRAMY

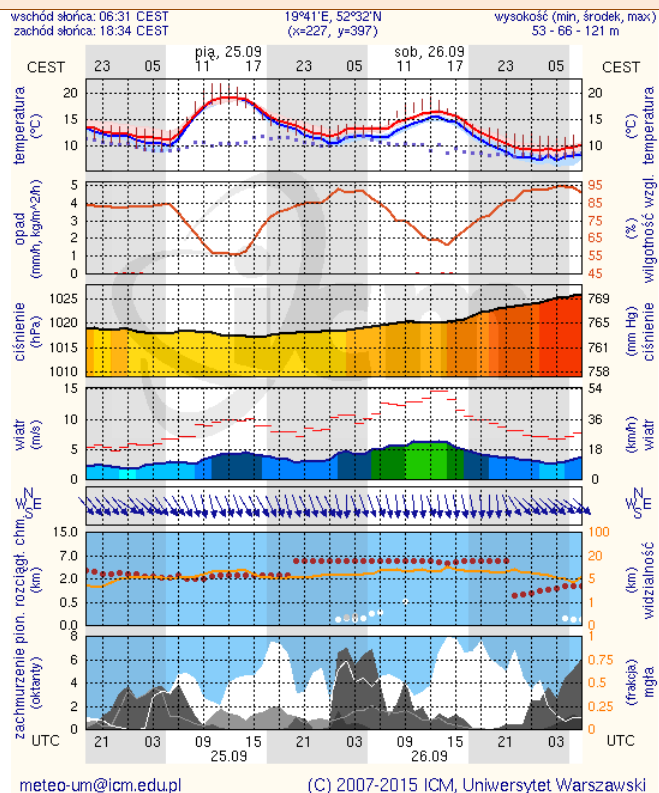
dla głównych miast województwa mazowieckiego:

### Warszawa

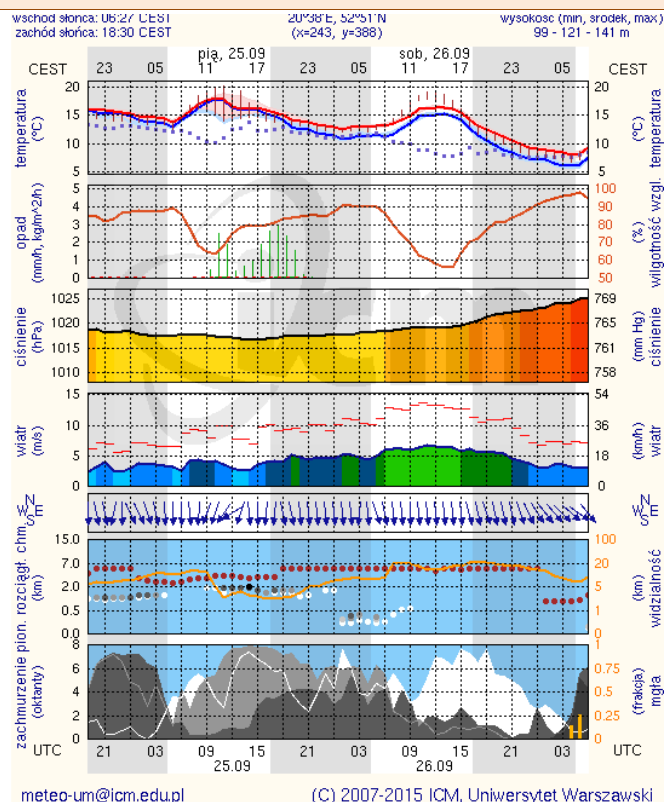
### Radom



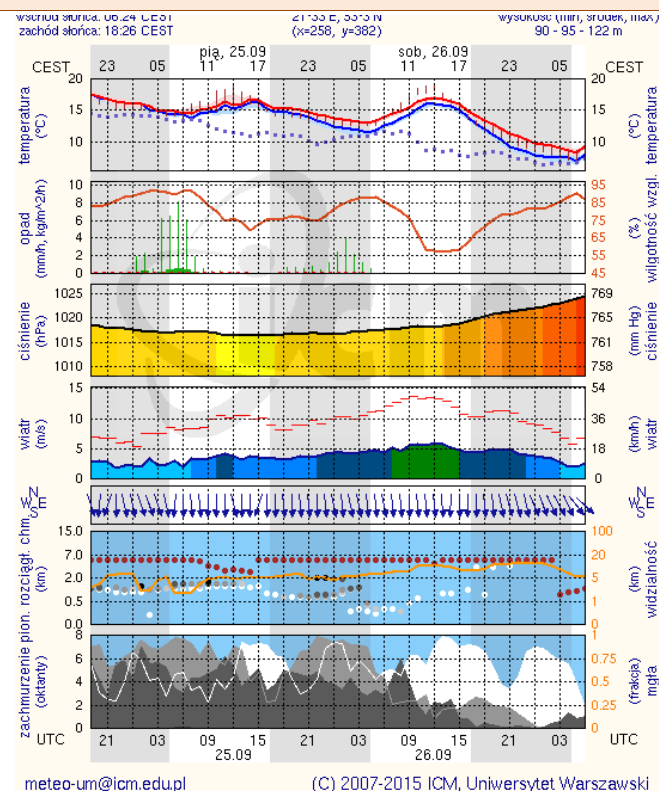
## Płock



## Ciechanów



## Ostrołęka



## Siedlce

