



BIULETYN INFORMACYJNY NR 265/2015
za okres od 22.09.2015 r. godz. 8.00 do 23.09.2015 r. do godz. 8.00




środa, 23.09.2015 r.

Najważniejsze zdarzenia z minionej doby



1. Marki (pow. wołomiński) – wypadek 4 samochodów.
2. Mostki (pow. zwoleński) – pożar budynku jednorodzinnego.

ZESTAWIENIE DANYCH STATYSTYCZNYCH
za okres: 22.09 – 23.09.2015 r.

	KOMENDA STOŁECZNA POLICJI	W analizowanym okresie	Od początku roku
	1) Odnotowano wypadków	5	1641
	2) Ofiary śmiertelne w wypadkach drogowych/ kolejowych/ lotniczych	0/0/0	87/11/0
	3) Osoby ranne w wypadkach drogowych/kolejowych/lotniczych	6/0/0	1814/1/1
	4) Utonięcia /wychłodzenia	0/0	19/0
	KOMENDA WOJEWÓDZKA POLICJI	W analizowanym okresie	Od początku roku
	1) Odnotowano wypadków	Ogółem 3	1493
	2) Ofiary śmiertelne w wypadkach drogowych/ kolejowych/ lotniczych	0/0/0	184/6/3
	3) Osoby ranne w wypadkach drogowych/kolejowych/lotniczych	3/0/0	1838/2/2
	4) Utonięcia/wychłodzenia	0/0	36/1
	KOMENDA WOJEWÓDZKA PAŃSTWOWEJ STRAŻY POŻARNEJ	W analizowanym okresie	Od początku roku
	1) Liczba pożarów (w tym pożary traw)	ogółem 40	23095
	2) Ofiary śmiertelne w pożarach/zaczadzenia	0/0	46/4
	3) Osoby ranne w pożarach/zatrute CO	1/0	299/11

UTONIĘCIA		WYCHŁODZENIA		ZATRUCIE CO od 01.10.2014 r.	
w ciągu doby	ogółem w roku	w ciągu doby	ogółem w roku	w ciągu doby	Ogółem
---	55	---	1	---	23

WYKAZ ZGROMADZEŃ PUBLICZNYCH, IMPREZ MASOWYCH I INNYCH WYDARZEŃ planowanych w dniu 23.09.2015 r.

Godziny imprezy	Rodzaj imprezy	Miejsce/Trasa	Organizator	Liczba osób	Uwagi
całodobowo	zgromadzenie	al. Ujazdowskie 1/3, przed KPRM	Sekcja Krajowa Pożarnictwa NSZZ "Solidarność"	50-200	wyrażenie protestu przeciwko braku waloryzacji uposażeń w latach 2009 - 2015 oraz braku podniesienia wysokości rekompensaty za służbę ponad normatywny czas służby, demonstranci planują wręczenie petycji Prezesowi RM
9.00	obrad	ul. Wiejska 4/6/8 - Sejm RP	Marszałek Sejmu RP	-	101. posiedzenie Sejmu RP
10.00-18.00	inne	ul. Królewska 11, hotel Sofitel Victoria	Organizacja Bezpieczeństwa i Współpracy w Europie	ok. 1000 z 50 krajów, jednorazowo ok. 400	międzynarodowa konferencja OSCE/ODIHR
16.00	przejazd kibiców	Warszawa - Raciąż - Warszawa	Polonia Warszawa	bdb	mecz piłki nożnej III ligi: Błękitni Raciąż - Polonia Warszawa
16.30-18.30	sportowa	ul. Górczewska 56/60, stadion WRKS Olimpia	WRKS Olimpia	do 400/0	mecz piłki nożnej IV ligi: Olimpia Warszawa - Wilga Garwolin
17.30	okolicznościowa	ul. Wybrzeże Gdyni - Płyta na Żoliborzu	Stowarzyszenie Pokolenia, Społeczny Komitet Opieki nad Miejscami Pamięci	-	uroczystości upamiętniające Desant Żołnierzy I Armii Wojska Polskiego spieszących na pomoc Powstańcom Warszawy
17.30-22.30	masowa artystyczno - rozrywkowa	hala namiotowa, przed PKiN, od strony ul. Świętokrzyskiej	Stołeczna Estrada	do 1000	11. Festiwal Warszawskie Skrzyżowanie Kultur
19.00	sportowa	Nowy Dwór Mazowiecki, ul. Sportowa 66, stadion Świt Nowy Dwór Mazowiecki	Świt Nowy Dwór Mazowiecki	bdb	mecz piłki nożnej III ligi: Świt Nowy Dwór Mazowiecki - Broń Radom /
19.00-22.00	inne	ul. Siwca, błonia stadionu PGE Narodowy	Youngtimer Warsaw	20-150	spotkania miłośników zabytkowej motoryzacji, które mają na celu prezentację i propagowanie klasycznych aut
bdb	rozrywkowa	ul. Andersa 5 - Kino Muranów	Fundacja Przestrzeń Wspólna	bdb	przeegląd filmowy pn. "Patrząc na: islam" - projekcja filmu "Pieśni bez ojczyzny" oraz debata pt. "Kobieta w islamie"

SUSZA W ROLNICTWIE

Na terenie województwa mazowieckiego powołano **292** komisje terenowe w **37** powiatach.

Szacunkowa liczba poszkodowanych gospodarstw zgłoszonych przez JST – **78 305**

Szacunkowa ilość użytków rolnych dotkniętych suszą zgłoszonych przez JST – **518 993 ha**

DANE Z PRZEKAZANYCH PROTOKOŁÓW

LP.	JST, które złożyły protokoły do MUW	Liczba poszkodowanych gospodarstw = liczba protokołów	Powierzchnia użytków rolnych dotkniętych suszą – ha	Wielkość strat w uprawach rolnych – zł
1	Czosnów	18	111	207 710
2	Żałuski	158	978	10 494 298
3	Miasto Przasnysz	6	25	96 492
4	Stupsk	69	895	2 544 241
5	Świercze	19	91	286 564
6	Iłów	230	1348	16 565 121
7	Ojrzeń	114	897	2 789 496
8	Pomieczówek	83	629	3 943 702
9	Winnica	44	249	1 671 754
10	Raciąż	10	28	74 926
11	Nowe Miasto	85	493	1 298 440

WOJEWÓDZKIE CENTRUM ZARZĄDZANIA KRYZYSOWEGO

Plac Bankowy 3/5, 00-950 Warszawa, tel.: (22) 595-13-00; 595-13-01; 987; fax.: (22) 620-19-40; 695-63-53;

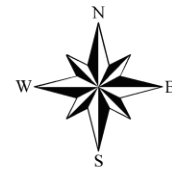
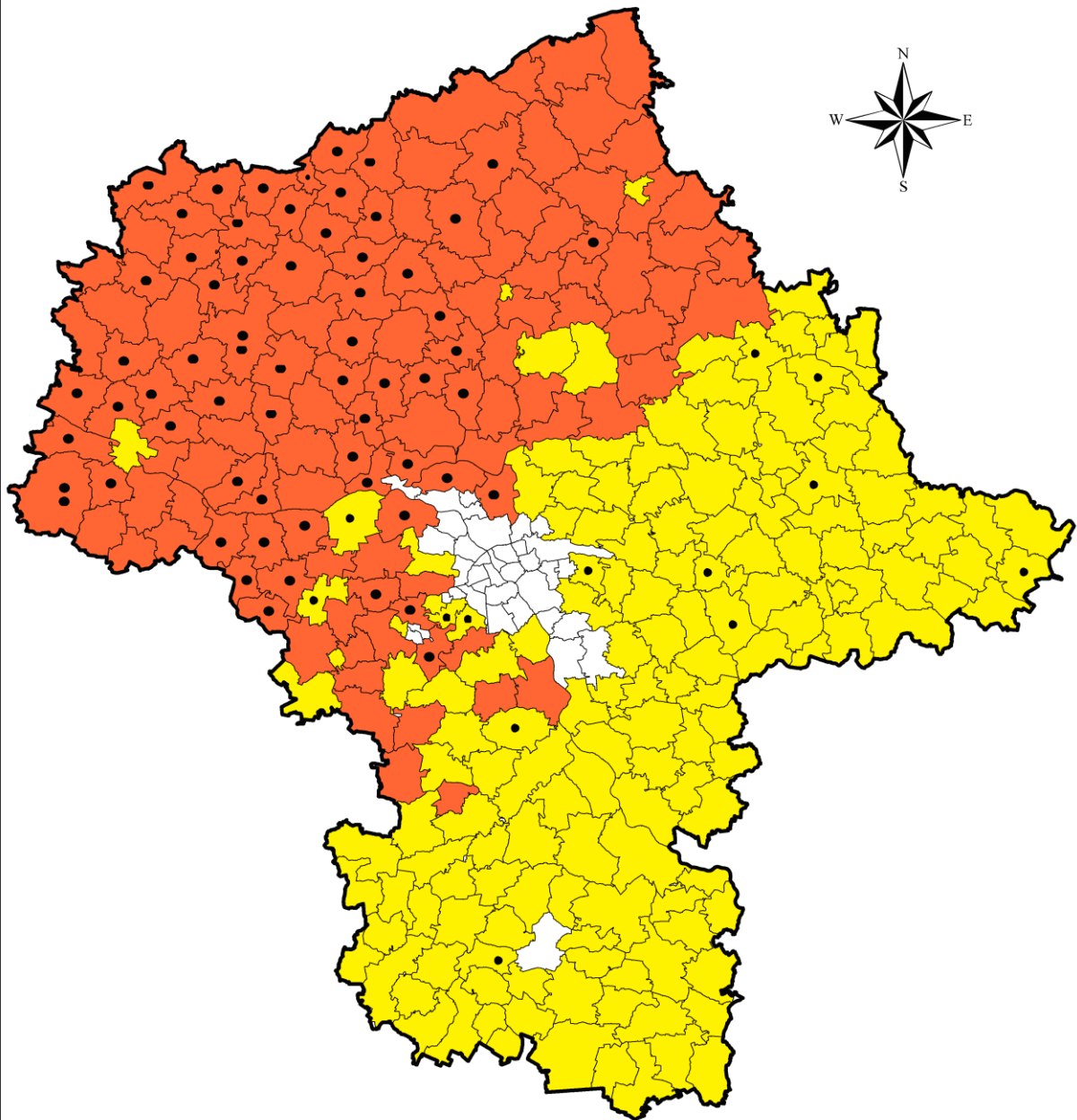
www.mazowieckie.pl

12	Miasto Gostynin	8	98	378 411
13	Brudzeń Duży	164	1 065	3 688 858
14	Wyszogród	57	330	3 088 063
15	Szydłowo	81	1102	2 777 328
16	Opinogóra Górna	21	139	481 800
17	Miasto Mława	5	34	92 136
18	Zakroczym	68	354	7 101 580
19	Lipowiec Kościelny	100	882	2 397 880
20	Radzanów	22	146	386 282
21	Halinów	18	82	474 289
22	Gzy	28	229	729 320
23	Nowy Duninów	31	263	649 843
24	Regimin	14	82	837 437
25	Wiśniewo	38	311	949 817
26	Wieczfnia Kościelna	70	907	267 104
27	Brochów	68	336	972 271
28	Kuczbork – Osada	96	bd	bd
29	Joniec	64	413	1 563 992
30	Żuromin	89	367	1 268 916
31	Brwinów	45	548	8 571 962
32	Radzanowo	154	1 089	4 138 531
33	Strzegowo	153	1 159	3 456 078
34	Siemiatkowo	102	936	2 780 601
35	Płońsk	202	1 885	10 322 269
36	Raszyn	50	276	3 916 862
37	Grudusk	42	393	1 450 772
38	Biezuń	127	bd	bd
39	Rościszewo	157	1 213	3 201 640
40	Bielsk	129	1 062	3 863 344
41	Gostynin	39	667	1 847 560
42	Mała Wieś	120	904	4 267 548
43	Jednorozec	33	556	1 382 142
44	Dzierżąźnia	237	2 250	12 183 821
45	Lubowidz	202	202	3 218 891
46	Szreńsk	75	918	1 409 413
47	Dzierzgowo	75	616	1 745 193
48	Baboszewo	364	3 695	14 750 161
49	Raciąż	191	1808	6 095 657
50	Chlewiska	12	bd	197 539
51	Sochocin	84	595	3 344 216
52	Młodzieszyn	97	732	3 146 949
53	Stara Biała	76	575	2 323 086
54	Błonie	121	862	13 442 340
55	Nowa Sucha	82	1 084	5 574 955
56	Teresin	113	951	7 674 225
57	Gołymin-Ośrodek	24	213	753 562
58	Sochaczew	29	428	2 650 201

59	Rybno	100	623	7 588 823
60	Mrozy	44	292	823 954
61	Młynarze	116	779	2 012 876
62	Ceranów	78	865	3 189 124
63	Sokolów Podlaski	18	137	743 666
64	Stara Kornica	100	431	4 143 839
65	Chynów	482	1177	24 541 345
66	Przytyk	78	236	2 053 688
67	Małkinia Górna	3	bd	bd
68	Gozdowo	88	719	3 234 824
69	Nieporęt	26	119	439 024
70	Ciechanów	108	1221	3 236 519
71	Wąsewo	91	535	1 702 866
72	Drobin	100	730	3 101 357
73	Pacyna	54	687	3 983 984
74	Michałowice	20	65	1 089 588
75	Wieliszew	32	147	746 844
76	Nadarzyn	21	453	2 470 090
77	Łąck	18	52	165 146
78	Leoncin	6	21	66332
79	Kałużyn	66	193	248 766
SUMA	6 552 *liczba ta może się zmieniać, gdyż JST przekazują protokoły cząstkowe, które widoczne są dopiero w trakcie weryfikacji. Protokoły cząstkowe trafiają do innych JST.	46 943 ha	272 730 684 zł	




* liczba ta może się zmieniać, gdyż JST przekazują protokoły cząstkowe, które widoczne są dopiero w trakcie weryfikacji.
Protokoły cząstkowe trafiają do innych JST.

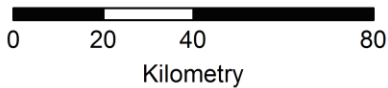
Komisje Terenowe powołane na niekorzystne zjawisko atmosferyczne - suszę



Legenda

Niekorzystne zjawiska atmosferyczne

-  Komisje powołane do dn. 21.08.2015 r.
-  Komisje powołane od dn. 24.08.2015 r.
-  Złożone protokoły do Wojewody



ZAGROŻENIA ŚRODOWISKA

Wyniki pomiarów zanieczyszczeń powietrza za minioną dobę [w $\mu\text{g}/\text{m}^3$] na automatycznych stacjach WIOŚ w Warszawie

DATA												
22-09-2015		<	>	Kalendarz		Prezentuj dane						
Stacja	PM10		NO2		CO		O3		SO2-S1		SO2-S24	
	$\mu\text{g}/\text{m}^3$	% LV	$\mu\text{g}/\text{m}^3$	% LV	$\mu\text{g}/\text{m}^3$	% LV	$\mu\text{g}/\text{m}^3$	% LV	$\mu\text{g}/\text{m}^3$	% LV	$\mu\text{g}/\text{m}^3$	% LV
Belsk-IGFPAN			24.6	12.27	224	2.24	78.9	65.48	16.1	4.59	8.4	6.69
Granica-KPN			23.3	11.62			81.9	67.97	9	2.57	3.9	3.11
Legionowo-Zegrzyńska			24.7	12.32			85.6	71.04	15.9	4.54	5.7	4.54
Piastów-Pułaskiego			56.4	28.13			86.7	71.95	17.6	5.02	6.2	4.94
Płock-Reja	19.3	38.22	38.8	19.35	710	7.1			8.9	2.54	3.1	2.47
Płock-Gimnazjum			36.4	18.15			63.7	52.86	11.2	3.2	4	3.19
Radom-Tochtermana	23.8	47.13	47.9	23.89	662	6.62			15.3	4.37	4.1	3.27
Siedlce-Konarskiego	21.9	43.37	28.2	14.06	499	4.99	81.2	67.39	7.3	2.08	3	2.39
Warszawa-Ko komunikacyjna	35.4	70.1	74.6	37.21								
Warszawa-M arszałkowska					243	2.43						
Warszawa-Pod leśna							65.9	54.69				
Warszawa-Targówek	20.7	40.99	50.6	25.24	829	8.29	71.2	59.09	25.1	7.16	5.8	4.62
Warszawa-Ursynów	19.3	38.22	39.1	19.5			73.3	60.83	22.3	6.36	6.2	4.94
Żyrardów-Roosevelta	20.7	40.99	32.6	16.26			52.3	43.4	22.6	6.45	9.5	7.57

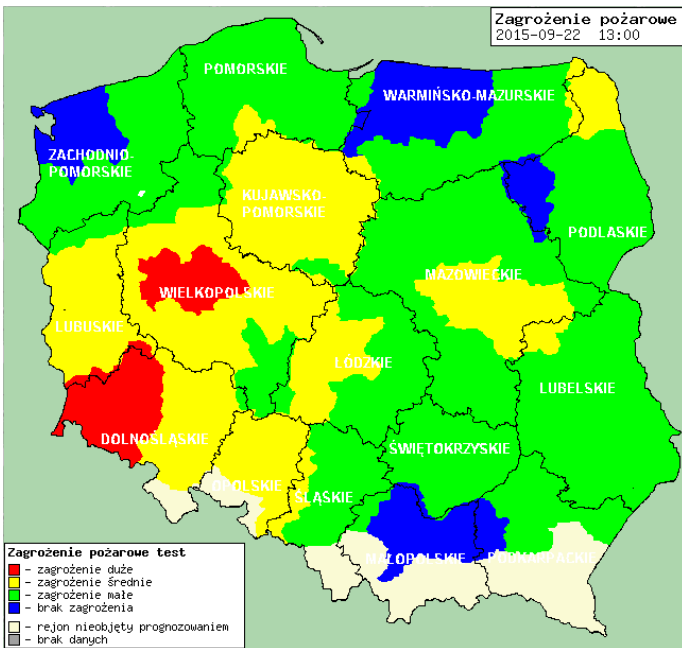
Skala jakości powietrza

	PM10 - 1h	PM10 - 24h	NO ₂ - 1h	CO - 8h	O ₃ - 1h	O ₃ - 8h	SO ₂ - 1h	SO ₂ - 24h
Bardzo dobry	0-20	0-20	0-40	0-2000	0-24	0-24	0-70	0-25
Dobry	20-50	20-50	40-120	2000-6000	24-72	24-72	70-210	25-50
Umiarkowany	60-100	60-100	120-200	6000-10000	72-120	72-120	210-350	60-100
Dostateczny	100-140	100-140	200-280	10000-140000	120-168	120-168	350-490	100-125
Zły	140-200	140-200	280-400	>140000	168-240	168-240	490-700	>125
Bardzo zły	>200	>200	>400		>240	>240	>700	

INFORMACJE HYDROLOGICZNO - METEOROLOGICZNE

Zagrożenie pożarowe lasów

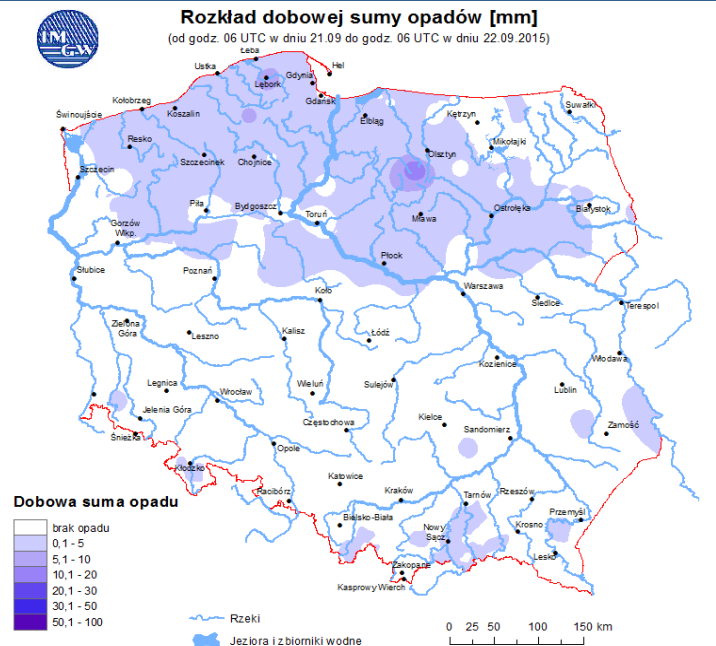
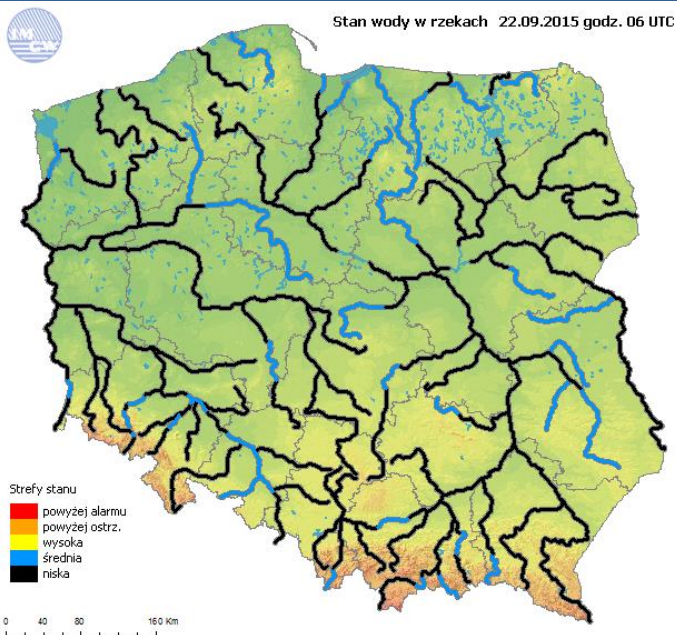
Ostrzeżenia hydro/meteorologiczne



BRAK

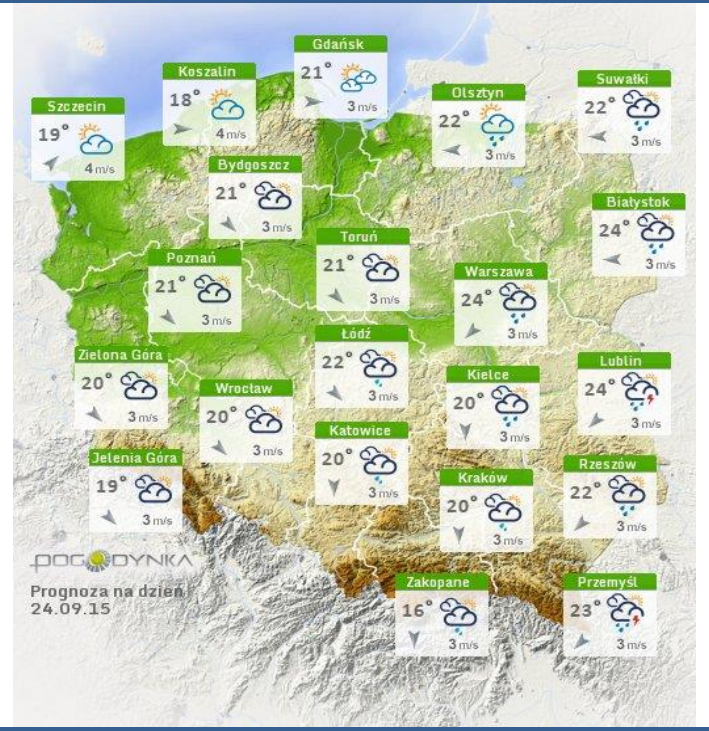
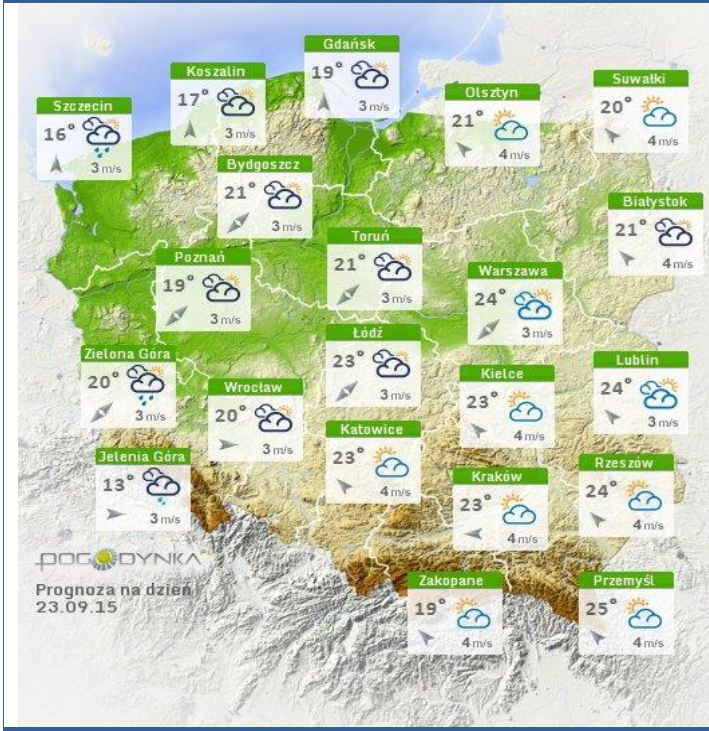
Stan wody na głównych rzekach Polski

Rozkład dobowej sumy opadów



Prognoza pogody na dziś

Pogoda na jutro

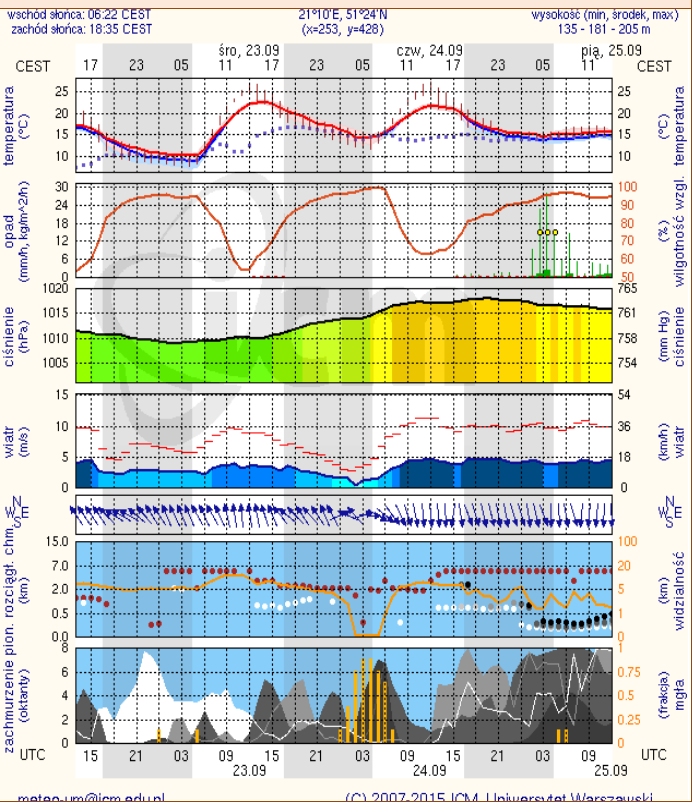
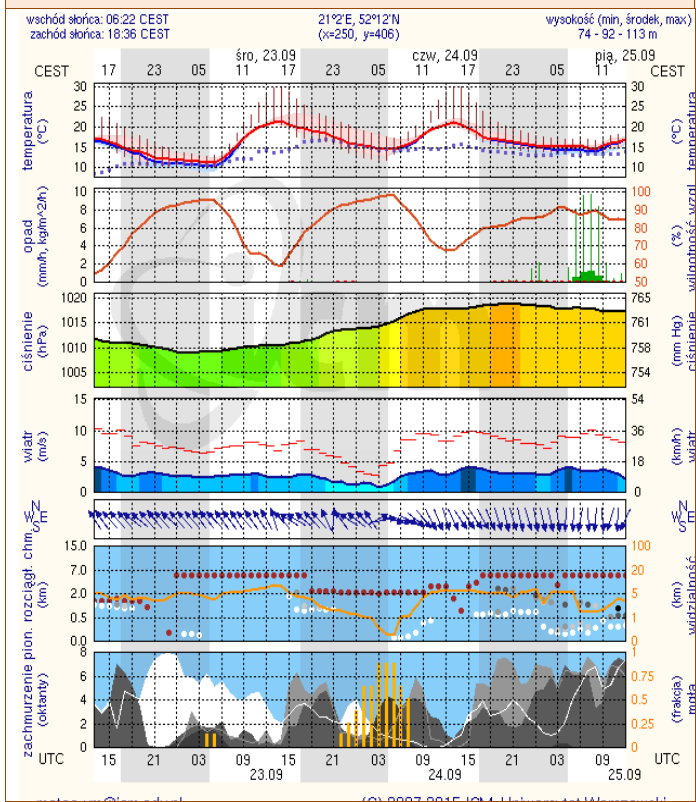


METEOROGRAMY

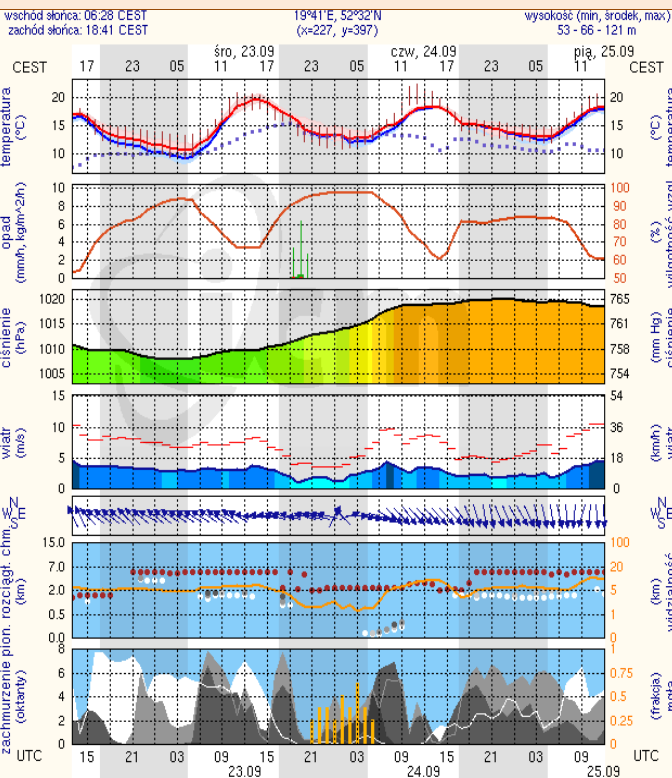
dla głównych miast województwa mazowieckiego:

Warszawa

Radom



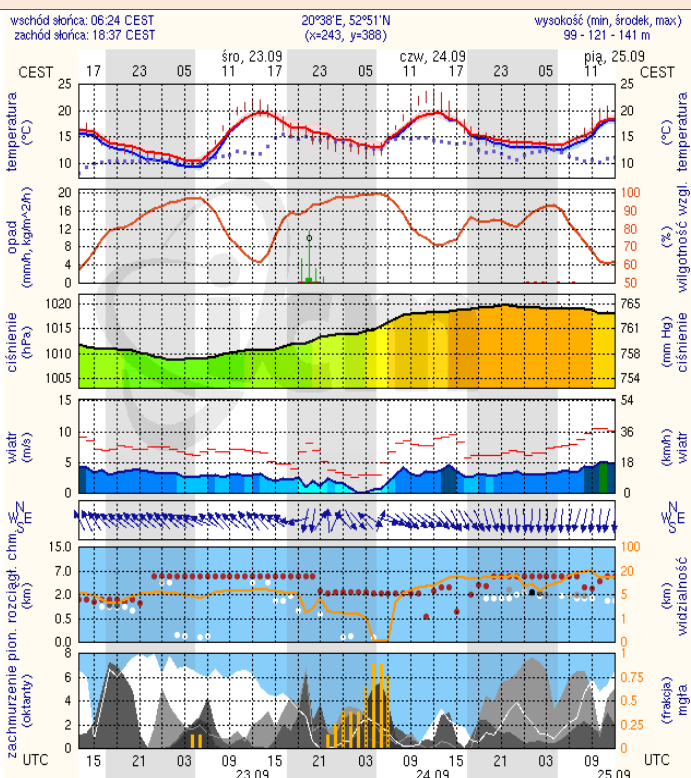
Płock



meteo.um@icm.edu.pl

(C) 2007-2015 ICM, Uniwersytet Warszawski

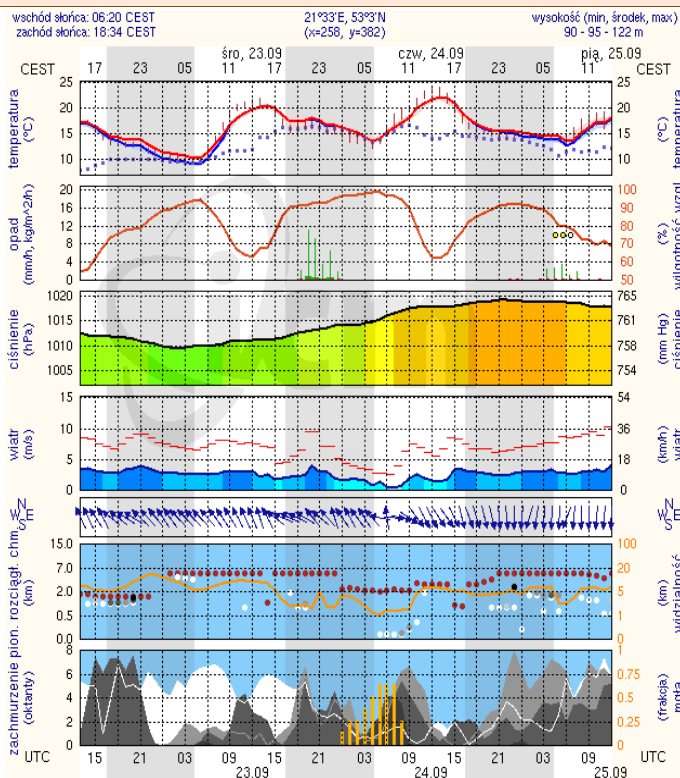
Ciechanów



meteo.um@icm.edu.pl

(C) 2007-2015 ICM, Uniwersytet Warszawski

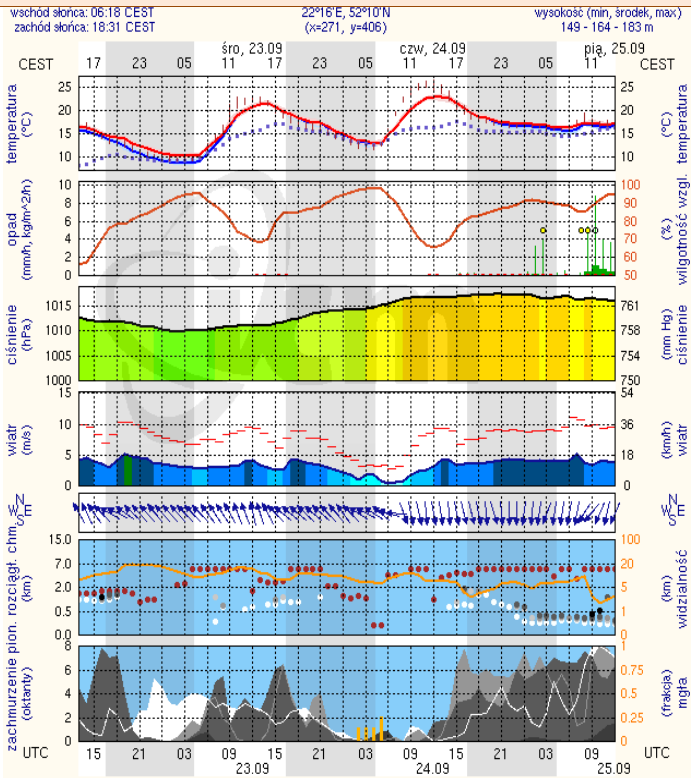
Ostrołęka



meteo.um@icm.edu.pl

(C) 2007-2015 ICM, Uniwersytet Warszawski

Siedlce



meteo.um@icm.edu.pl

(C) 2007-2015 ICM, Uniwersytet Warszawski