

BIULETYN INFORMACYJNY NR 264/2015
za okres od 21.09.2015 r. godz. 8.00 do 22.09.2015 r. do godz. 8.00

wtorek, 22.09.2015 r.



Najważniejsze zdarzenia z minionej doby

1. Sulejówek (pow. miński) – wypadek drogowy na DK-2, trzy osoby ranne.
2. Warszawa, ul. Rokokowa – jedna ofiara śmiertelna w pożarze altanki.

ZESTAWIENIE DANYCH STATYSTYCZNYCH
za okres: 21.09 – 22.09.2015 r.

	KOMENDA STOŁECZNA POLICJI		W analizowanym okresie	Od początku roku
	1) Odnotowano wypadków			7
2) Ofiary śmiertelne w wypadkach drogowych/ kolejowych/ lotniczych			1/0/0	87/11/0
3) Osoby ranne w wypadkach drogowych/kolejowych/lotniczych			9/0/0	1808/1/1
4) Utonięcia /wychłodzenia			0/0	19/0
	KOMENDA WOJEWÓDZKA POLICJI		W analizowanym okresie	Od początku roku
	1) Odnotowano wypadków	Ogółem	6	1490
2) Ofiary śmiertelne w wypadkach drogowych/ kolejowych/ lotniczych			1/0/0	184/6/3
3) Osoby ranne w wypadkach drogowych/kolejowych/lotniczych			7/0/0	1835/2/2
4) Utonięcia/wychłodzenia			0/0	36/1
	KOMENDA WOJEWÓDZKA PAŃSTWOWEJ STRAŻY POŻARNEJ		W analizowanym okresie	Od początku roku
	1) Liczba pożarów (w tym pożary traw)	ogółem	24	23055
2) Ofiary śmiertelne w pożarach/zaczadzenia			1/0	46/4
3) Osoby ranne w pożarach/zatrute CO			1/0	298/11

UTONIĘCIA		WYCHŁODZENIA		ZATRUCIE CO od 01.10.2014 r.	
w ciągu doby	ogółem w roku	w ciągu doby	ogółem w roku	w ciągu doby	Ogółem
---	55	---	1	---	23

WYKAZ ZGROMADZEŃ PUBLICZNYCH, IMPREZ MASOWYCH I INNYCH WYDARZEŃ planowanych w dniu 22.09.2015 r.

Godziny imprezy	Rodzaj imprezy	Miejsce/Trasa	Organizator	Liczba osób	Uwagi
10.00-18.00	inne	ul. Królewska 11, hotel Sofitel Victoria	Organizacja Bezpieczeństwa i Współpracy w Europie	ok. 1000 z 50 krajów, jednorazowo ok. 400	międzynarodowa konferencja OSCE/ODIHR
12.00-24.00	zgrupowanie	al. Ujazdowskie 1/3, przed KPRM	Sekcja Krajowa Pożarnictwa NSZZ "Solidarność"	50-200	wyrażenie protestu przeciwko braku waloryzacji uposażeń w latach 2009 - 2015 oraz braku podniesienia wysokości rekompensaty za służbę ponad normatywny czas służby, demonstranci planują wręczenie petycji Prezesowi RM
17.00	okolicznościowa	ul. Solec - Płyta na Czerniakowie na wysokości pomnika "Chwała Saperom"	Stowarzyszenie Pokolenia, Społeczny Komitet Opieki nad Miejscami Pamięci	-	uroczystości upamiętniające Desant Żołnierzy I Armii Wojska Polskiego spieszących na pomoc Powstańcom Warszawy
18.00-22.00	masowa artystyczno - rozrywkowa	hala namiotowa, przed PKiN, od strony ul. Świętokrzyskiej	Stożeczna Estrada	do 1000	11. Festiwal Warszawskie Skrzyżowanie Kultur
18.30-22.00	rozrywkowa	ul. Andersa 29 - kawiarnia Państwomniasto	Fundacja Przestrzeń Wspólna	bdb	przeгляд filmowy pn. "Patrzę na: islam" - debata pt. "Czy muzułmanie są współczesnymi Żydami: Postrzeżenia muzułmanów i muzułmanek przez społeczeństwo polskie" i pokaz filmu "Sztuka i rewolucja"

SUSZA W ROLNICTWIE

Na terenie województwa mazowieckiego powołano **292** komisje terenowe w **37** powiatach.

Szacunkowa liczba poszkodowanych gospodarstw zgłoszonych przez JST – **78 423**

Szacunkowa ilość użytków rolnych dotkniętych suszą zgłoszonych przez JST – **519 331 ha**

DANE Z PRZEKAZANYCH PROTOKOŁÓW

LP.	JST, które złożyły protokoły do MUW	Liczba poszkodowanych gospodarstw = liczba protokołów	Powierzchnia użytków rolnych dotkniętych suszą – ha	Wielkość strat w uprawach rolnych – zł
1	Czosnów	18	111	207 710
2	Załużki	158	978	10 494 298
3	Miasto Przasnysz	6	25	96 492
4	Stupsk	69	895	2 544 241
5	Świercze	19	91	286 564
6	Ilów	230	1348	16 565 121
7	Ojrzeń	114	897	2 789 496
8	Pomieczówek	42	324	1 620 112
9	Winnica	44	249	1 671 754
10	Raciąż	10	28	74 926
11	Nowe Miasto	85	493	1 298 440
12	Miasto Gostynin	8	98	378 411
13	Brudzeń Duży	164	1 065	3 688 858
14	Wyszogród	57	330	3 088 063
15	Szydłowo	81	1102	2 777 328
16	Opinogóra Górna	21	139	481 800
17	Miasto Mława	5	34	92 136
18	Zakroczym	68	354	7 101 580
19	Lipowiec Kościelny	100	882	2 397 880
20	Radzanów	22	146	386 282
21	Halinów	8	34	278 714
22	Gzy	28	229	729 320
23	Nowy Duninów	31	263	649 843
24	Regimin	14	82	837 437
25	Wiśniewo	38	311	949 817
26	Wieczfnia Kościelna	70	907	267 104

WOJEWÓDZKIE CENTRUM ZARZĄDZANIA KRYZYSOWEGO

Plac Bankowy 3/5, 00-950 Warszawa, tel.: (22) 595-13-00; 595-13-01; 987; fax.: (22) 620-19-40; 695-63-53;

www.mazowieckie.pl

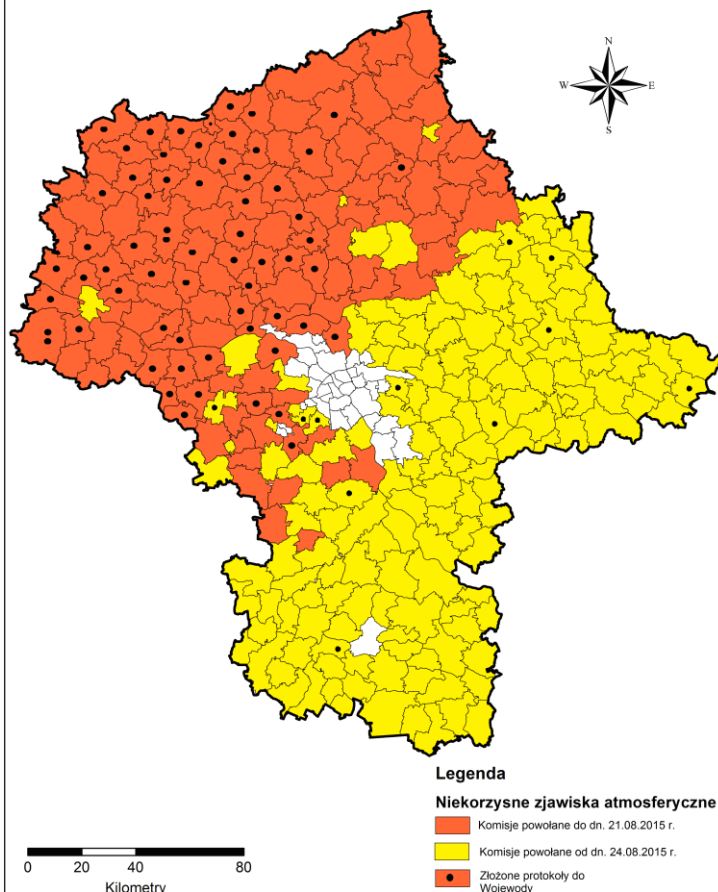
27	Brochów	68	336	972 271
28	Kuczborg – Osada	96	bd	bd
29	Joniec	64	413	1 563 992
30	Żuromin	89	367	1 268 916
31	Brwinów	45	548	8 571 962
32	Radzanowo	154	1 089	4 138 531
33	Strzegowo	153	1 159	3 456 078
34	Siemiątkowo	102	936	2 780 601
35	Płońsk	202	1 885	10 322 269
36	Raszyn	50	276	3 916 862
37	Grudusk	42	393	1 450 772
38	Biezuń	127	bd	bd
39	Rościszewo	157	1 213	3 201 640
40	Bielsk	129	1 062	3 863 344
41	Gostynin	39	667	1 847 560
42	Mała Wieś	120	904	4 267 548
43	Jednoróżec	33	556	1 382 142
44	Dzierżążnia	237	2 250	12 183 821
45	Lubowidz	202	202	3 218 891
46	Szreńsk	75	918	1 409 413
47	Dzierzgowo	75	616	1 745 193
48	Baboszewo	364	3 695	14 750 161
49	Raciąż	191	1808	6 095 657
50	Chlewiska	12	bd	197 539
51	Sochocin	84	595	3 344 216
52	Młodzieszyn	97	732	3 146 949
53	Stara Biała	76	575	2 323 086
54	Błonie	121	862	13 442 340
55	Nowa Sucha	82	1 084	5 574 955
56	Teresin	113	951	7 674 225
57	Gołymin-Ośrodek	24	213	753 562
58	Sochaczew	29	428	2 650 201
59	Rybno	100	623	7 588 823
60	Mrozy	44	292	823 954
61	Młynarze	116	779	2 012 876
62	Ceranów	78	865	3 189 124
63	Sokolów Podlaski	18	137	743 666
64	Stara Kornica	100	431	4 143 839
65	Chynów	482	1177	24 541 345
66	Przytyk	78	236	2 053 688
67	Małkinia Górna	3	bd	bd
68	Gozdowo	88	719	3 234 824
69	Nieporęt	26	119	439 024
70	Ciechanów	108	1221	3 236 519
71	Wąsewo	91	535	1 702 866
72	Drobin	100	730	3 101 357
73	Pacyna	54	687	3 983 984
74	Michałowice	20	65	1 089 588
75	Wieliszew	32	147	746 844
76	Nadarzyn	21	453	2 470 090
77	Łąck	18	52	165 146
SUMA		6 429	46 376 ha	269 896 421 zł

* liczba ta może się zmieniać, gdyż JST przekazują protokoły cząstkowe, które widoczne są dopiero w trakcie weryfikacji.

Protokoły cząstkowe trafiają do innych JST.

Stan na dn. 21.09.2015 r.

Komisje Terenowe powołane na niekorzystne zjawisko atmosferyczne - suszę



ZAGROŻENIA ŚRODOWISKA

Wyniki pomiarów zanieczyszczeń powietrza za minioną dobę [w $\mu\text{g}/\text{m}^3$] na automatycznych stacjach WIOŚ w Warszawie

DATA		21-09-2015		Kalendarz		Prezentuj dane							
Stacja	PM10		NO2		CO		O3		SO2-S1		SO2-S24		
	$\mu\text{g}/\text{m}^3$	% LV	$\mu\text{g}/\text{m}^3$	% LV	$\mu\text{g}/\text{m}^3$	% LV	$\mu\text{g}/\text{m}^3$	% LV	$\mu\text{g}/\text{m}^3$	% LV	$\mu\text{g}/\text{m}^3$	% LV	
Belsk-IGFPAN			17.7	8.83	188	1.88	60.4	50.12	6.9	1.97	5.8	4.62	
Granica-KPN			23.5	11.72			51.9	43.07	3.7	1.06	3.4	2.71	
Legionowo-Zegrzyńska			34.3	17.11			51.4	42.66	3.2	0.91	2.8	2.23	
Piastów-Pułaskiego			48.3	24.09			59.3	49.21	3.7	1.06	2.5	1.99	
Płock-Reja	10.7	21.19	38.9	19.4	671	6.71			0.8	0.23	0.8	0.64	
Płock-Gimnazjum			39.2	19.55			46	38.17	1	0.29	0.5	0.4	
Radom-Tochtermana	14.8	29.31	62	30.92	637	6.37	62.7	52.03	3.2	0.91	1.7	1.35	
Siedlce-Konarskiego	18.8	37.23	37	18.45	495	4.95	63.6	52.78	4.1	1.17	2.5	1.99	
Warszawa-Komunikacyjna	32.7	64.75	101.8	50.77	859	8.59							
Warszawa-Marszałkowska			66	32.92	-17	-0.17							
Warszawa-Podleśna							50.5	41.91					
Warszawa-Targówek	12.5	24.75	60.5	30.17	722	7.22	44.2	36.68	6.5	1.85	1.7	1.35	
Warszawa-Ursynów	13.5	26.73	62.5	31.17			50.7	42.07	3.5	1	2.6	2.07	
Żyrafia w Roeselva	14.5	28.71	49.7	24.79			36.3	30.12	7.7	2.2	6.4	5.1	

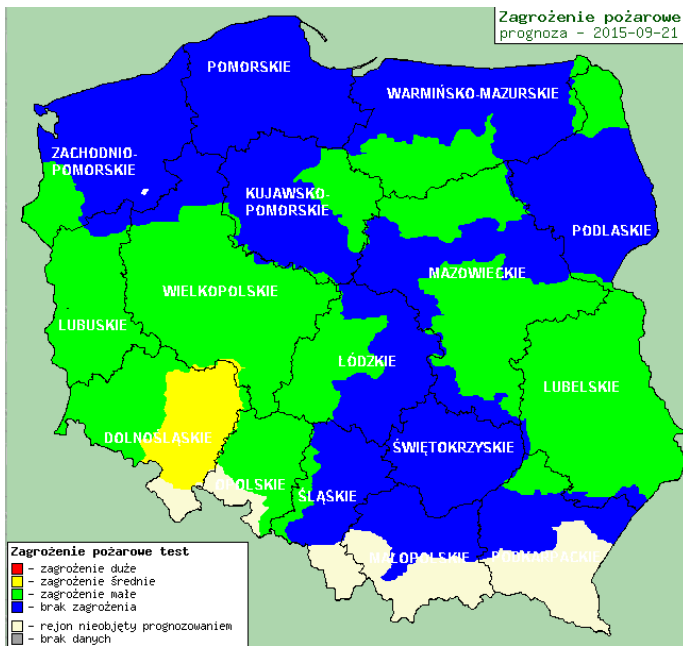
Skala jakości powietrza

	PM10 - 1h	PM10 - 24h	NO ₂ - 1h	CO - 8h	O ₃ - 1h	O ₃ - 8h	SO ₂ - 1h	SO ₂ - 24h
Bardzo dobry	0-20	0-20	0-40	0-2000	0-24	0-24	0-70	0-25
Dobry	20-60	20-60	40-120	2000-6000	24-72	24-72	70-210	25-60
Umiarkowany	60-100	60-100	120-200	6000-10000	72-120	72-120	210-350	60-100
Dostateczny	100-140	100-140	200-280	10000-140000	120-168	120-168	350-490	100-125
Zły	140-200	140-200	280-400	>14000	168-240	168-240	490-700	>125
Bardzo zły	>200	>200	>400		>240	>240	>700	

INFORMACJE HYDROLOGICZNO - METEOROLOGICZNE

Zagrożenie pożarowe lasów

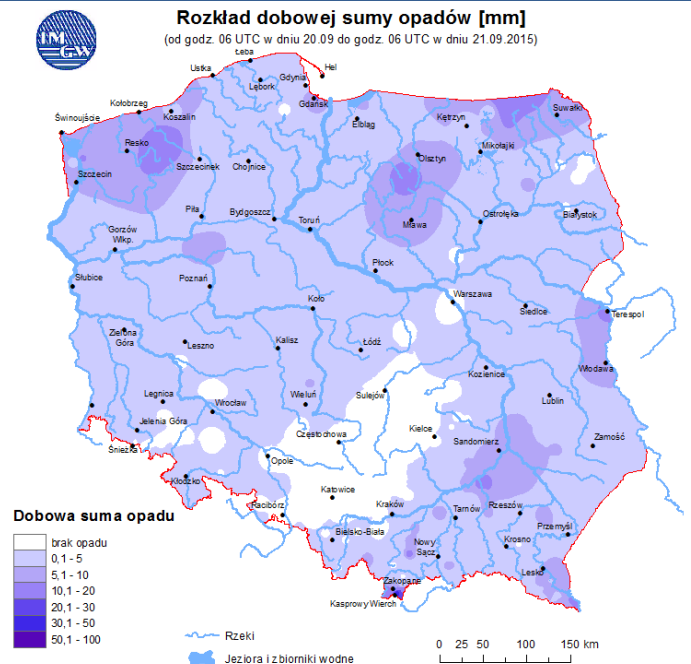
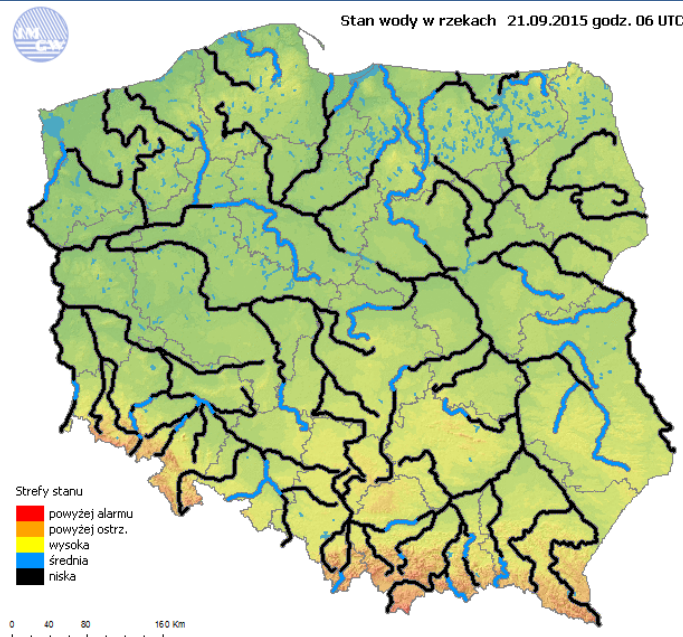
Ostrzeżenia hydro/meteorologiczne



BRAK

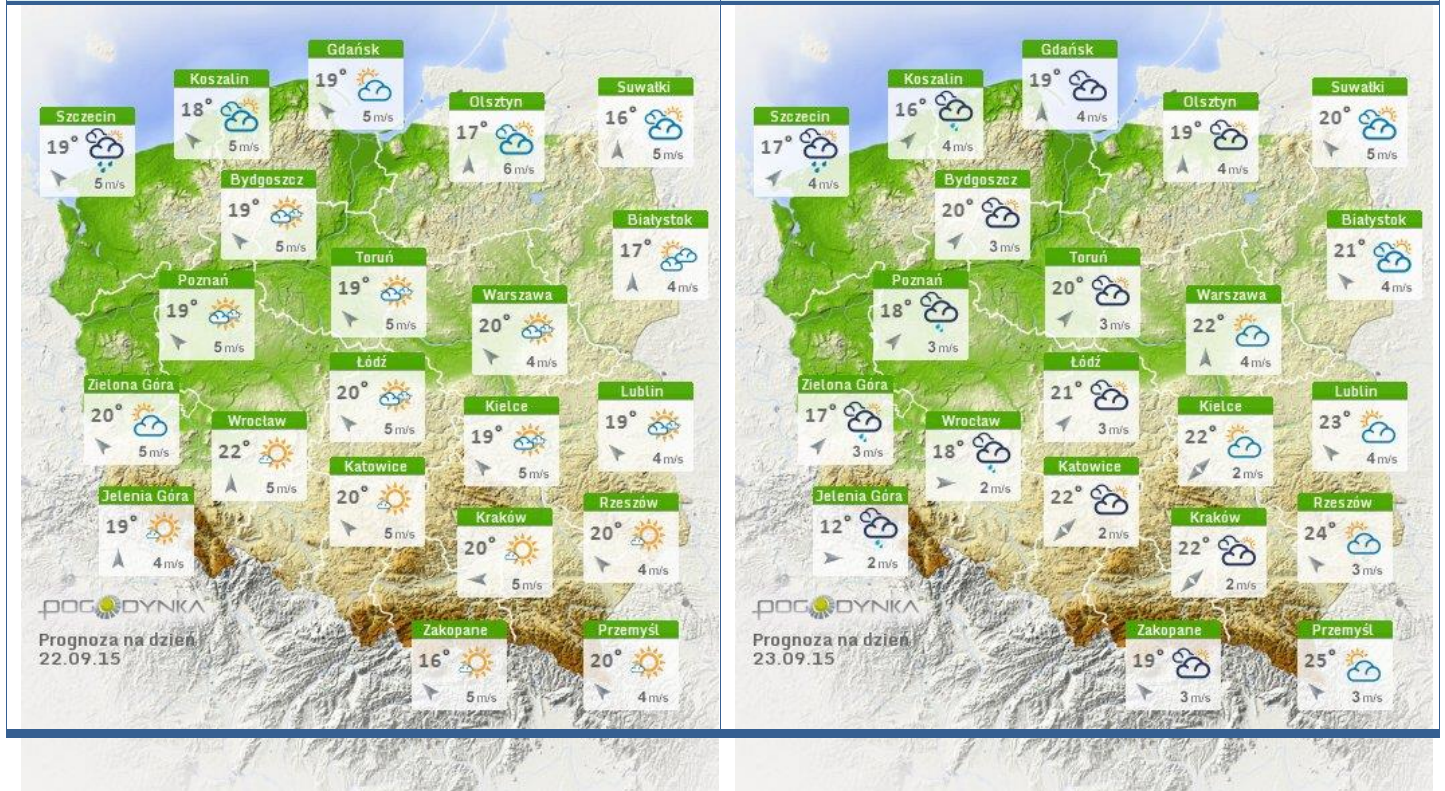
Stan wody na głównych rzekach Polski

Rozkład dobowej sumy opadów



Prognoza pogody na dziś

Pogoda na jutro

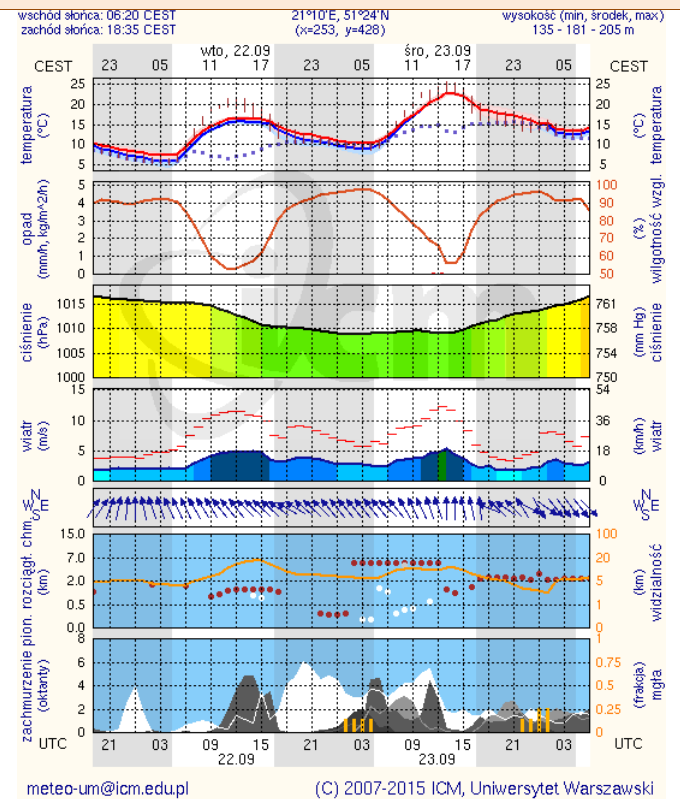
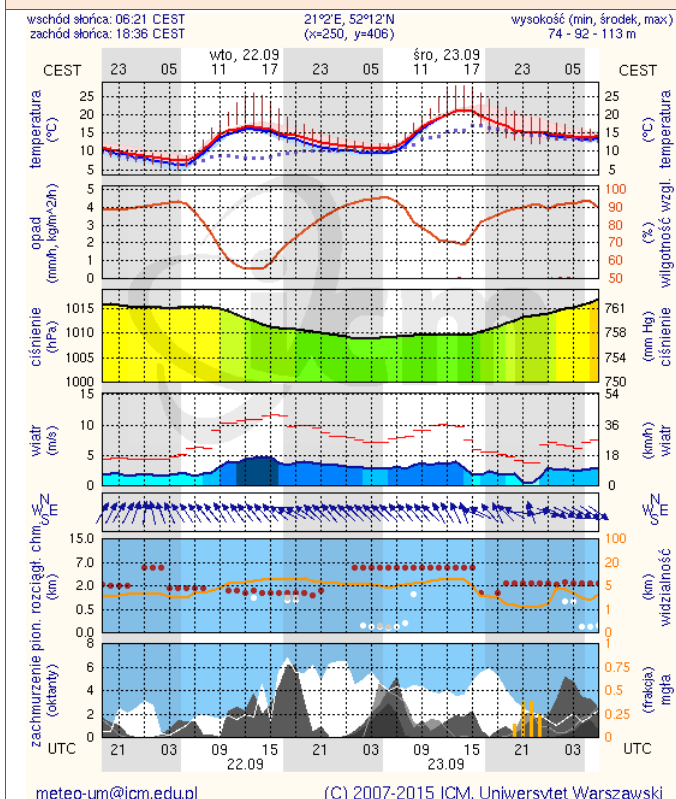


METEOROGRAMY

dla głównych miast województwa mazowieckiego:

Warszawa

Radom



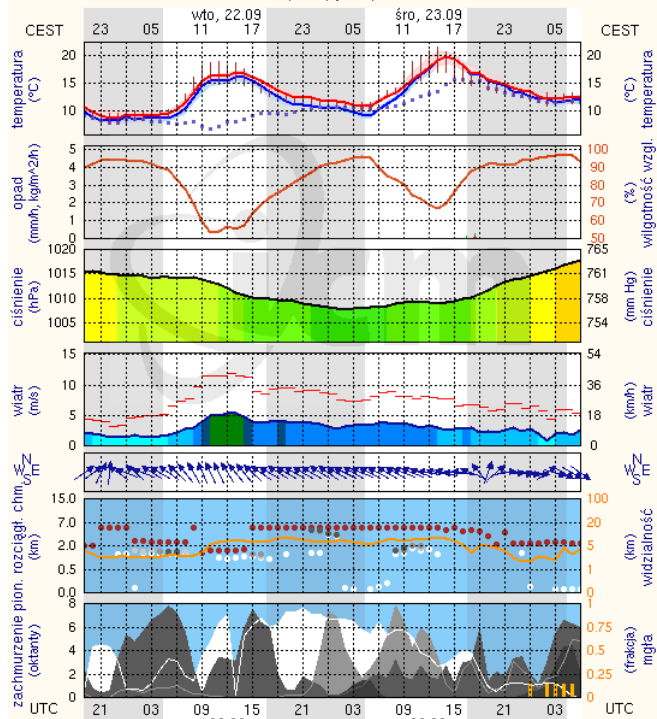
WOJEWODZKIE CENTRUM ZARZĄDZANIA KRYZYSOWEGO

Plac Bankowy 3/5, 00-950 Warszawa, tel.: (22) 595-13-00; 595-13-01; 987; fax.: (22) 620-19-40; 695-63-53;

www.mazowieckie.pl

Płock

wschód słońca: 06:26 CEST 19°41'E, 52°32'N wysokość (min, środek, max)
zachód słońca: 18:41 CEST (x=227, y=397) 53 - 66 - 121 m

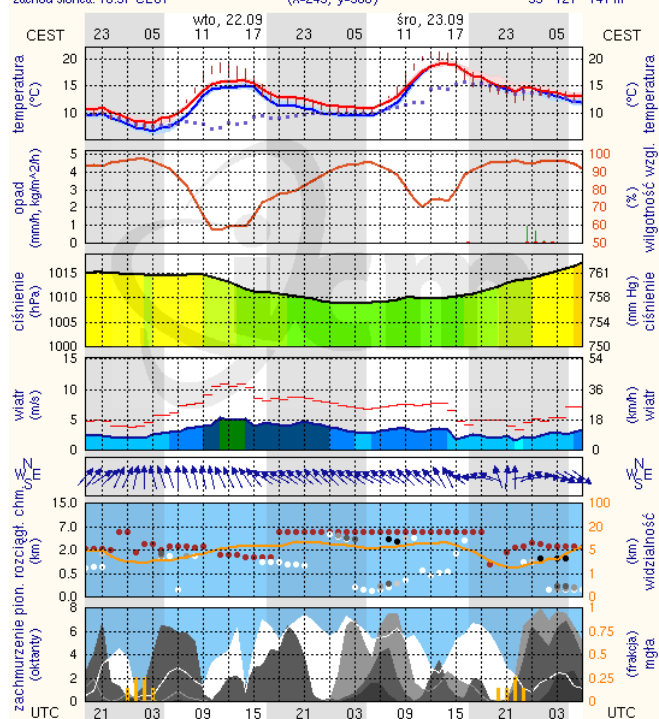


meteo-um@icm.edu.pl

(C) 2007-2015 ICM, Uniwersytet Warszawski

Ciechanów

wschód słońca: 06:22 CEST 20°38'E, 52°51'N wysokość (min, środek, max)
zachód słońca: 18:37 CEST (x=243, y=388) 99 - 121 - 141 m

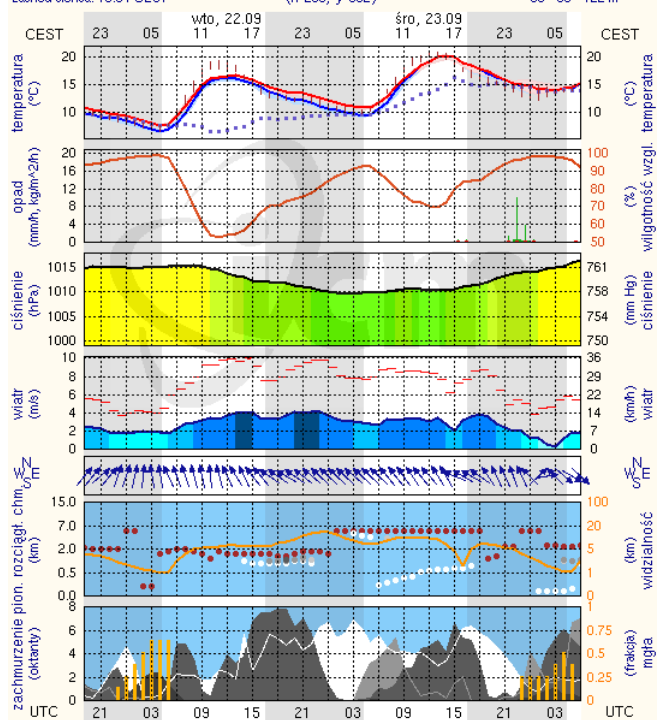


meteo-um@icm.edu.pl

(C) 2007-2015 ICM, Uniwersytet Warszawski

Ostrołęka

wschód słońca: 06:19 CEST 21°33'E, 53°03'N wysokość (min, środek, max)
zachód słońca: 18:34 CEST (x=258, y=382) 90 - 95 - 122 m

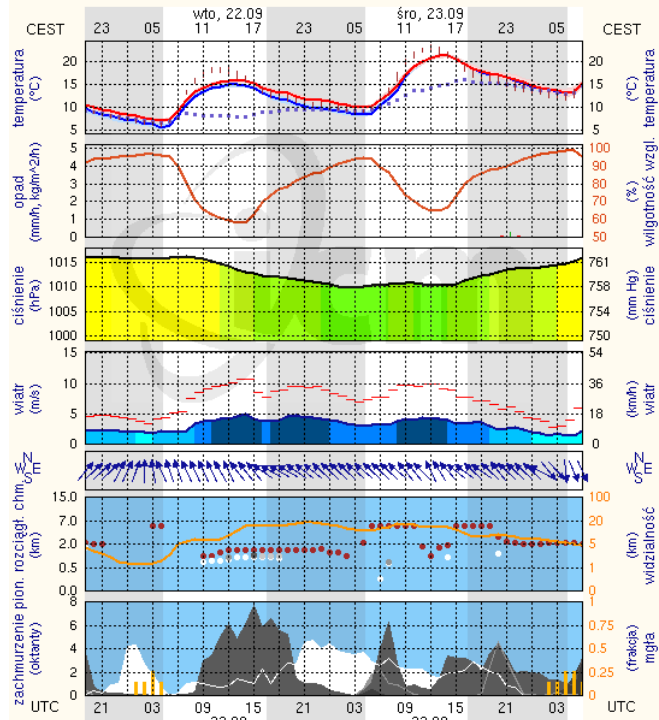


meteo-um@icm.edu.pl

(C) 2007-2015 ICM, Uniwersytet Warszawski

Siedlce

wschód słońca: 06:16 CEST 22°16'E, 52°10'N wysokość (min, środek, max)
zachód słońca: 18:31 CEST (x=271, y=406) 149 - 164 - 183 m



meteo-um@icm.edu.pl

(C) 2007-2015 ICM, Uniwersytet Warszawski