

BIULETYN INFORMACYJNY NR 263/2015
za okres od 20.09.2015 r. godz. 8.00 do 21.09.2015 r. do godz. 8.00




poniedziałek, 21.09.2015 r.



Najważniejsze zdarzenia z minionej doby

1. Wołomin-Tłuszcz – śmiertelne potrącenie przez pociąg.

ZESTAWIENIE DANYCH STATYSTYCZNYCH
za okres: 20.09 – 21.09.2015 r.

	KOMENDA STOŁECZNA POLICJI		W analizowanym okresie	Od początku roku
	1) Odnotowano wypadków			7
2) Ofiary śmiertelne w wypadkach drogowych/ kolejowych/ lotniczych			0/1/0	86/11/0
3) Osoby ranne w wypadkach drogowych/kolejowych/lotniczych			7/0/0	1799/1/1
4) Utonięcia /wychłodzenia			0/0	19/0
	KOMENDA WOJEWÓDZKA POLICJI		W analizowanym okresie	Od początku roku
	1) Odnotowano wypadków	Ogółem	7	1484
2) Ofiary śmiertelne w wypadkach drogowych/ kolejowych/ lotniczych			1/0/0	183/6/3
3) Osoby ranne w wypadkach drogowych/kolejowych/lotniczych			9/0/0	1828/2/2
4) Utonięcia/wychłodzenia			0/0	36/1
	KOMENDA WOJEWÓDZKA PAŃSTWOWEJ STRAŻY POŻARNEJ		W analizowanym okresie	Od początku roku
	1) Liczba pożarów (w tym pożary traw)	ogółem	43	23031
2) Ofiary śmiertelne w pożarach/zaczadzenia			0/0	45/4
3) Osoby ranne w pożarach/zatrute CO			2/0	297/11

UTONIĘCIA		WYCHŁODZENIA		ZATRUCIE CO od 01.10.2014 r.	
w ciągu doby	ogółem w roku	w ciągu doby	ogółem w roku	w ciągu doby	Ogółem
---	55	---	1	---	23

WYKAZ ZGROMADZEŃ PUBLICZNYCH, IMPREZ MASOWYCH I INNYCH WYDARZEŃ planowanych w dniu 21.09.2015 r.

Godziny imprezy	Rodzaj imprezy	Miejsce/Trasa	Organizator	Liczba osób	Uwagi
9.00-15.00	ćwiczenia	ul. Łazienkowska 3, Stadion Miejski Legii Warszawa	OPP w Warszawie	-	ćwiczenia dowódczo-sztabowe dla policjantów OPP w Warszawie
10.00-18.00	inne	ul. Królewska 11, hotel Sofitel Victoria	Organizacja Bezpieczeństwa i Współpracy w Europie	ok. 1000 z 50 krajów, jednorazowo ok. 400	międzynarodowa konferencja OSCE/ODIHR
18.00-22.00	masowa artystyczno - rozrywkowa	hala namiotowa, przed PKiN, od strony ul. Świętokrzyskiej	Stołeczna Estrada	do 1000	11. Festiwal Warszawskie Skrzyżowanie Kultur

SUSZA W ROLNICTWIE

Dane z dnia 18.09.2015 r.

Na terenie województwa mazowieckiego powołano **289** komisje terenowe w **37** powiatach.

Szacunkowa liczba poszkodowanych gospodarstw zgłoszonych przez JST – **78 301**

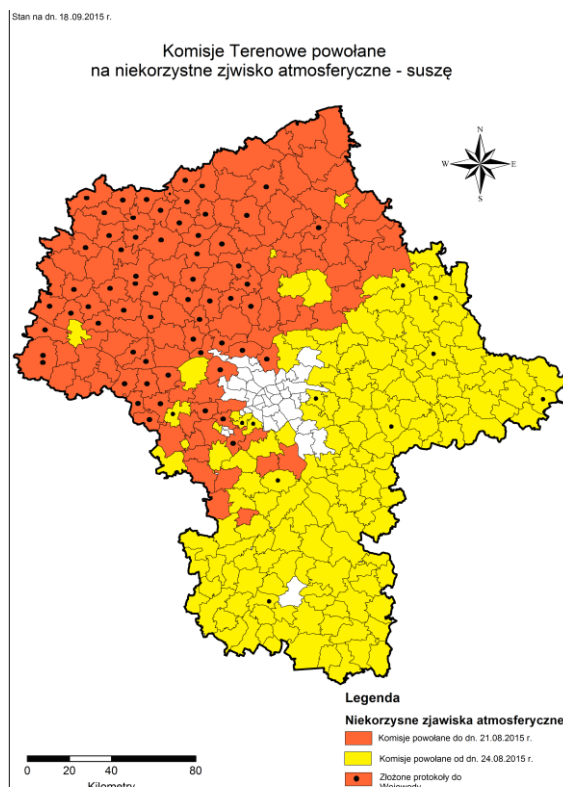
Szacunkowa ilość użytków rolnych dotkniętych suszą zgłoszonych przez JST – **518 104 ha**

DANE Z PRZEKAZANYCH PROTOKOŁÓW

LP.	JST, które złożyły protokoły do MUW	Liczba poszkodowanych gospodarstw = liczba protokołów	Powierzchnia użytków rolnych dotkniętych suszą – ha	Wielkość strat w uprawach rolnych – zł
	SUMA	6 400 *	46 057 ha	269 414 649 zł

* liczba ta może się zmieniać, gdyż JST przekazują protokoły cząstkowe, które widoczne są dopiero w trakcie weryfikacji.

Protokoły cząstkowe trafiają do innych JST.



ZAGROŻENIA ŚRODOWISKA

Wyniki pomiarów zanieczyszczeń powietrza za minioną dobę [w $\mu\text{g}/\text{m}^3$] na automatycznych stacjach WIOŚ w Warszawie

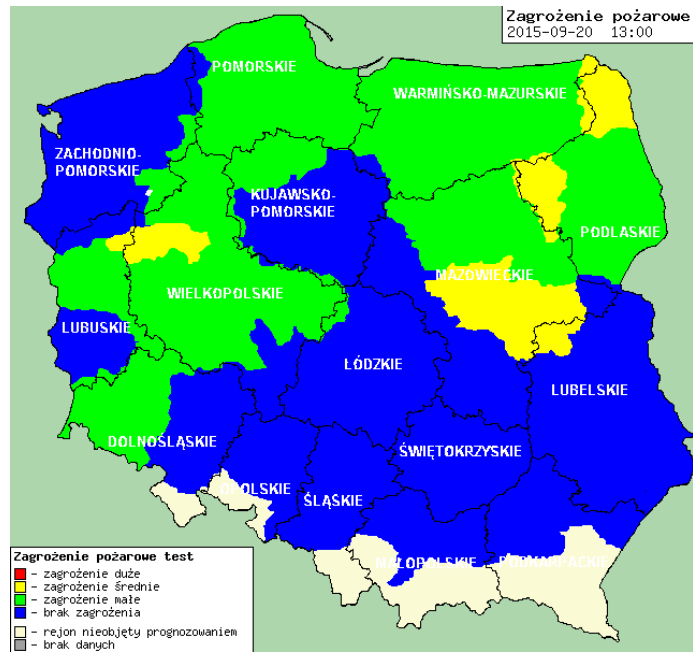
DATA		20-09-2015		<	>	Kalendarz	Prezentuj dane					
Stacja	PM 10		NO2		CO		O3		SO2-S1		SO2-S24	
	$\mu\text{g}/\text{m}^3$	% LV	$\mu\text{g}/\text{m}^3$	% LV	$\mu\text{g}/\text{m}^3$	% LV	$\mu\text{g}/\text{m}^3$	% LV	$\mu\text{g}/\text{m}^3$	% LV	$\mu\text{g}/\text{m}^3$	% LV
Belsk-IGFPAN												
Granica-KPN			20.8	10.37			52.5	43.57	9.7	2.77	4.3	3.43
Legionowo-Zegrzyńska			25.8	12.87			69.3	57.51	5.5	1.57	3.4	2.71
Piastów-Pułaskiego			50.1	24.99			73.4	60.91	6.9	1.97	3.9	3.11
Płock-Reja												
Płock-Gimnazjum			23.5	11.72	266	2.66	54.8	45.48	3.2	0.91	2.1	1.67
Radom-To chtemana	27.2	53.86	41.9	20.9	1180	11.8	55.7	46.22	5.7	1.63	3.3	2.63
Siedlce-Konarskiego	27.3	54.06	25.3	12.62	849	8.49	66.6	55.27	2.8	0.8	2.3	1.83
Warszawa-Komunikacyjna	45.5	90.1	106.1	52.92								
Warszawa-Marszałkowska			84.6	42.19	445	4.45						
Warszawa-Podleśna							67.9	56.35				
Warszawa-Targówek	28.5	56.44	59.6	29.73	1225	12.25	62.3	51.7	17.4	4.96	3.9	3.11
Warszawa-Ursynów	23.9	47.33	64	31.92			66.6	55.27	24.4	6.96	5.9	4.7
Żyrardów-Roosevelta	15.9	31.49	38	18.95			34.8	28.88	8.5	2.43	6.8	5.42

Skala jakości powietrza

	PM10 - 1h	PM10 - 24h	NO ₂ - 1h	CO - 8h	O ₃ - 1h	O ₃ - 8h	SO ₂ - 1h	SO ₂ - 24h
Bardzo dobry	0-20	0-20	0-40	0-2000	0-24	0-24	0-70	0-25
Dobry	20-60	20-60	40-120	2000-6000	24-72	24-72	70-210	25-60
Umiarkowany	60-100	60-100	120-200	6000-10000	72-120	72-120	210-360	60-100
Dostateczny	100-140	100-140	200-280	10000-140000	120-168	120-168	360-490	100-125
Zły	140-200	140-200	280-400	>140000	168-240	168-240	490-700	>125
Bardzo zły	>200	>200	>400		>240	>240	>700	

INFORMACJE HYDROLOGICZNO - METEOROLOGICZNE

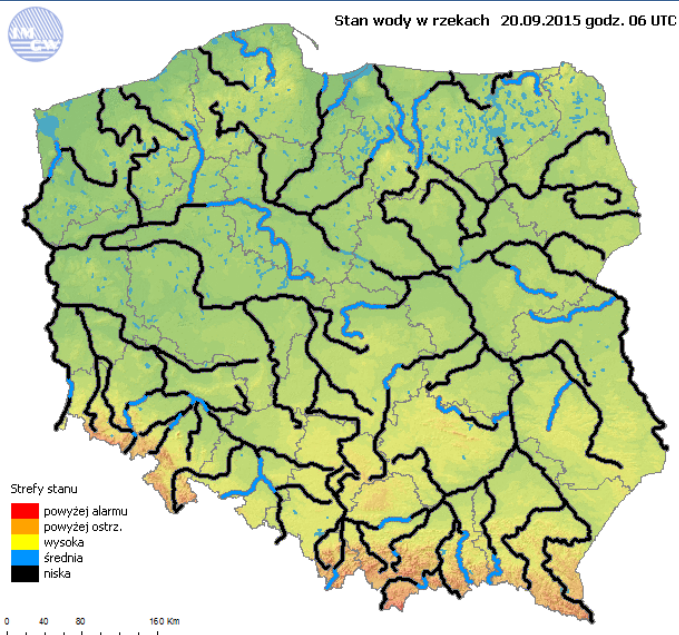
Zagrożenie pożarowe lasów



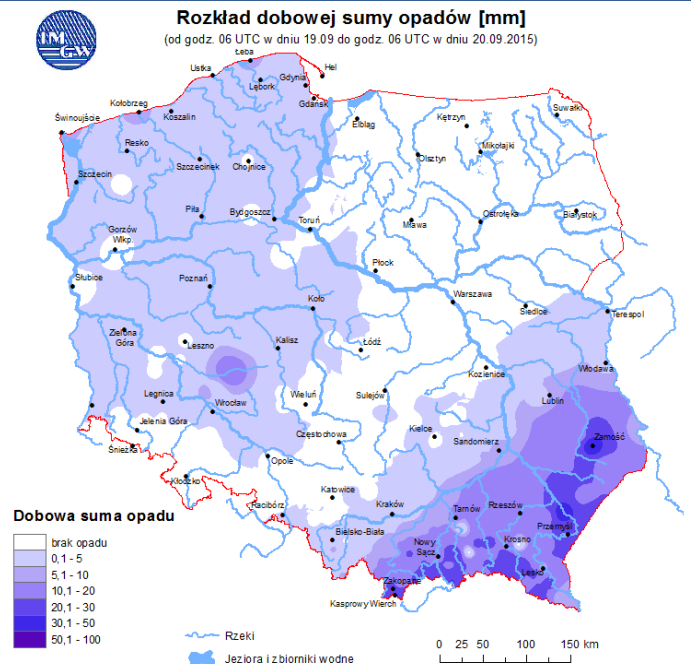
Ostrzeżenia hydro/meteorologiczne

BRAK

Stan wody na głównych rzekach Polski

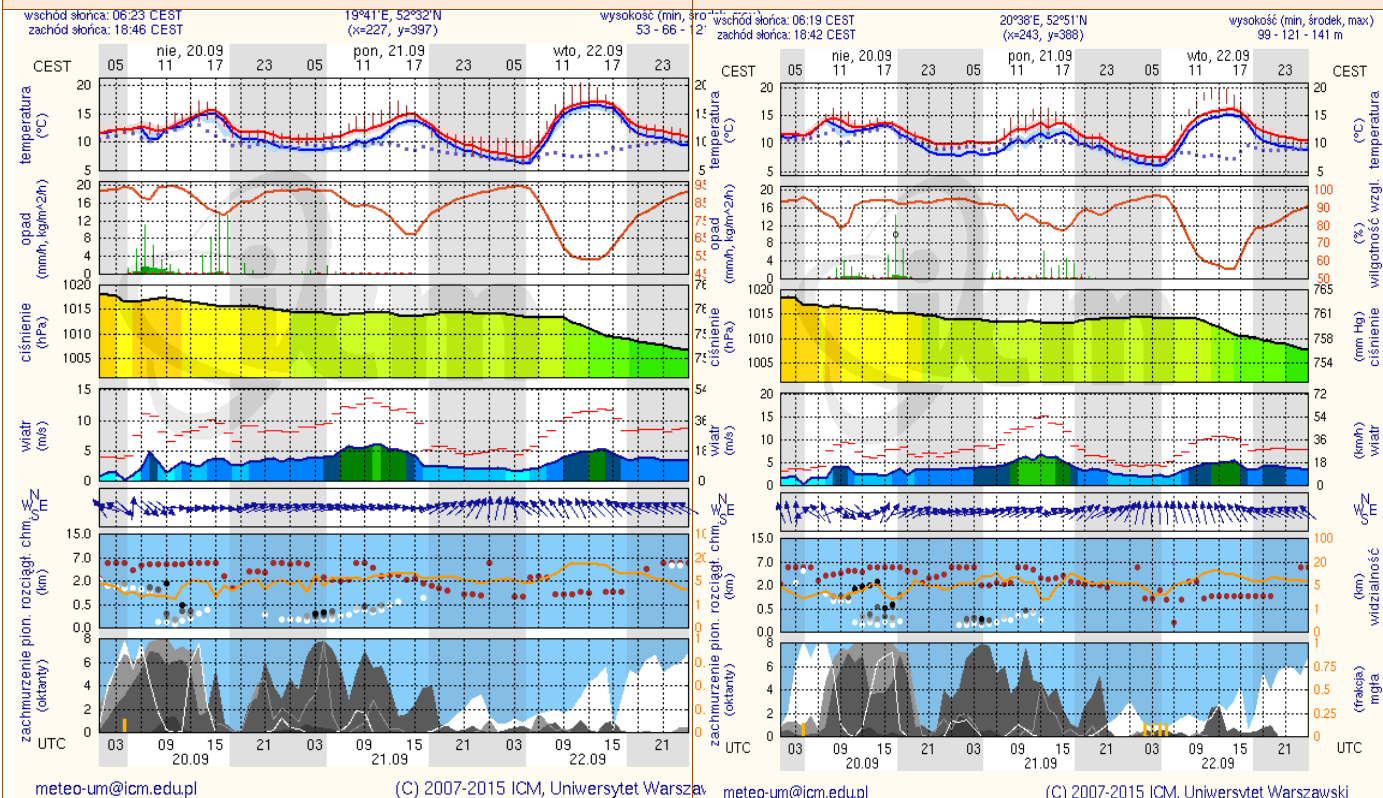


Rozkład dobowej sumy opadów



Płock

Ciechanów



Ostrołęka

Siedlce

