



BIULETYN INFORMACYJNY NR 260/2015
za okres od 17.09.2015 r. godz. 8.00 do 18.09.2015 r. do godz. 8.00

piątek, 18.09.2015 r.

Najważniejsze zdarzenia z minionej doby



- 1. Kamieńczyk** (pow. wyszkowski) – zderzenie na DK 62, 5 osób poszkodowanych.
- 2. Swojęcín** (pow. żuromiński) – pożar budynku inwentarzowego, padło ok. 1000 szt. trzody chlewnej
- 3. Warszawa** – lotnisko Chopina, awaryjne lądowanie samolotu typu DASH.
- 4. Ostrzeżenie METEO** – silny wiatr, stopień 1.

ZESTAWIENIE DANYCH STATYSTYCZNYCH
za okres: 17.09 – 18.09.2015 r.

	KOMENDA STOŁECZNA POLICJI	W analizowanym okresie	Od początku roku
	1) Odnotowano wypadków	11	1608
	2) Ofiary śmiertelne w wypadkach drogowych/ kolejowych/ lotniczych	0/0/0	86/10/0
	3) Osoby ranne w wypadkach drogowych/kolejowych/lotniczych	14/0/0	1778/1/1
	4) Utonięcia /wychłodzenia	0/0	19/0
	KOMENDA WOJEWÓDZKA POLICJI	W analizowanym okresie	Od początku roku
	1) Odnotowano wypadków	Ogółem 6	1453
	2) Ofiary śmiertelne w wypadkach drogowych/ kolejowych/ lotniczych	0/0/0	177/6/3
	3) Osoby ranne w wypadkach drogowych/kolejowych/lotniczych	10/0/0	1793/2/2
	4) Utonięcia/wychłodzenia	0/0	36/1
	KOMENDA WOJEWÓDZKA PAŃSTWOWEJ STRAŻY POŻARNEJ	W analizowanym okresie	Od początku roku
	1) Liczba pożarów (w tym pożary traw)	ogółem 59	22884
	2) Ofiary śmiertelne w pożarach/zaczadzenia	0/0	45/4
	3) Osoby ranne w pożarach/zatrute CO	0/0	293/11

UTONIĘCIA		WYCHŁODZENIA		ZATRUCIE CO od 01.10.2014 r.	
w ciągu doby	ogółem w roku	w ciągu doby	ogółem w roku	w ciągu doby	Ogółem
0	55	---	1	---	23

WYKAZ ZGROMADZEŃ PUBLICZNYCH, IMPREZ MASOWYCH I INNYCH WYDARZEŃ planowanych w dniu 18.09.2015 r.

Godziny imprezy	Rodzaj imprezy	Miejsce/Trasa	Organizator	Liczba osób	Uwagi
14.00 – 15.00	zgromadzenie	Przed siedzibą Przedstawicielstwa Komisji Europejskiej w Warszawie, ul. Jasna 14/16	Osoba prywatna		
18.30 - 23.30	rozrywkowa	ul. Łazienkowska 6a; Hala Torwar I	Sollus Sp z o.o.	4 583	Gala Piosenki Biesiadnej-20 lat

SUSZA W ROLNICTWIE

Na terenie województwa mazowieckiego powołano **287** komisje terenowe w **37** powiatach.

Szacunkowa liczba poszkodowanych gospodarstw zgłoszonych przez JST – **78 087**

Szacunkowa ilość użytków rolnych dotkniętych suszą zgłoszonych przez JST – **516 216 ha**

DANE Z PRZEKAZANYCH PROTOKOŁÓW

LP.	JST, które złożyły protokoły do MUW	Liczba poszkodowanych gospodarstw = liczba protokołów	Powierzchnia użytków rolnych dotkniętych suszą – ha	Wielkość strat w uprawach rolnych – zł
1	Czosnów	18	111	207 710
2	Załużki	158	978	10 494 298
3	Miasto Przasnysz	6	25	96 492
4	Stupsk	69	895	2 544 241
5	Świercze	19	91	286 564
6	Ilów	230	1348	16 565 121
7	Ojrzeń	46	402	1 229 418
8	Pomieczówek	42	324	1 620 112
9	Winnica	44 wszystkie protokoły do poprawy!	249	1 671 754
10	Raciąż	10	28	74 926
11	Nowe Miasto	85	493	1 298 440
12	Miasto Gostynin	8	98	378 411
13	Brudzeń Duży	164	1 065	3 688 858
14	Wyszogród	57	330	3 088 063
15	Szydłowo	81	1102	2 777 328
16	Opinogóra Górna	21	139	481 800
17	Miasto Mława	5	34	92 136
18	Zakroczym	68	354	7 101 580
19	Lipowiec Kościelny	100	882	2 397 880
20	Radzanów	22	146	386 282
21	Halinów	8	34	278 714
22	Gzy	28	229	729 320
23	Nowy Duninów	31	263	649 843
24	Regimin	14	82	837 437
25	Wiśniewo	38	311	949 817
26	Wieczfnia Kościelna	70	907	267 104
27	Brochów	68	336	972 271
28	Kuczborok – Osada	96	bd	bd
29	Joniec	64	413	1 563 992
30	Żuromin	89	367	1 268 916
31	Brwinów	22	146	386 282
32	Radzanowo	154	1 089	4 138 531
33	Strzegowo	153	1 159	3 456 078
34	Siemiątkowo	102	936	2 780 601
35	Płońsk	195	1860	10 052 672
36	Raszyn	50	276	3 916 862
37	Grudusk	42	393	1 450 772

WOJEWÓDZKIE CENTRUM ZARZĄDZANIA KRYZYSOWEGO

Plac Bankowy 3/5, 00-950 Warszawa, tel.: (22) 595-13-00; 595-13-01; 987; fax.: (22) 620-19-40; 695-63-53;

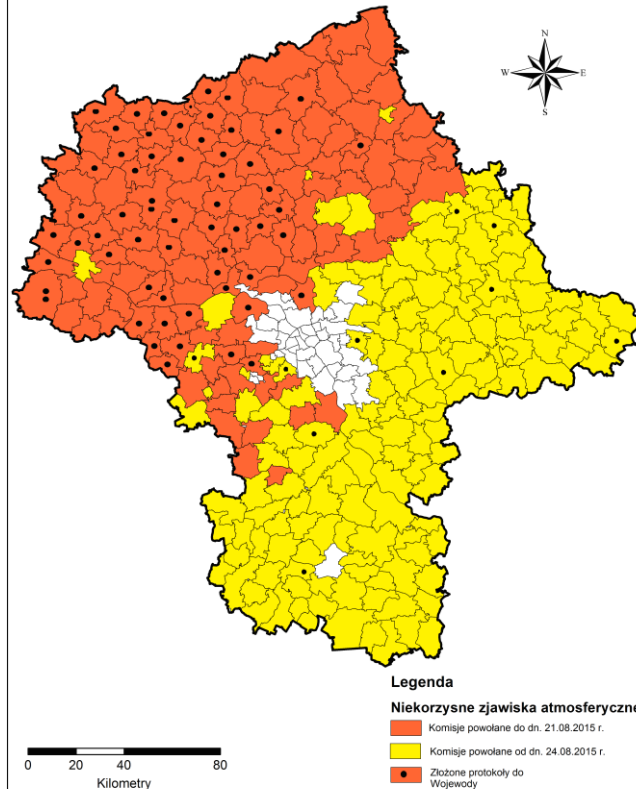
www.mazowieckie.pl

38	Biezuń	127	bd	bd
39	Rościszewo	157	1 213	3 201 640
40	Bielsk	129	1 062	3 863 344
41	Gostynin	39	667	1 847 560
42	Mała Wieś	120	904	4 267 548
43	Jednorożec	33	556	1 382 142
44	Dzierżąźnia	237	2 250	12 183 821
45	Lubowidz	202	202	3 218 891
46	Szreńsk	75	918	1 409 413
47	Dzierzgowo	75	616	1 745 193
48	Baboszewo	364	3 695	14 750 161
49	Raciąż	191	1808	6 095 657
50	Chlewiska	12	bd	197 539
51	Sochocin	84	595	3 344 216
52	Młodzieszyn	97	732	3 146 949
53	Stara Biała	76	575	2 323 086
54	Błonie	121	862	13 442 340
55	Nowa Sucha	82	1 084	5 574 955
56	Teresin	113	951	7 674 225
57	Gołymin-Ośrodek	24	213	753 562
58	Sochaczew	29	428	2 650 201
59	Rybno	100	623	7 588 823
60	Mrozy	32	174	595 268
61	Młynarze	116	779	2 012 876
62	Ceranów	78	865	3 189 124
63	Sokołów Podlaski	18	137	743 666
64	Stara Kornica	100	431	4 143 839
65	Chynów	482	1177	24 541 345
66	Przytyk	78	236	2 053 688
67	Małkinia Górna	3	bd	bd
68	Gozdowo	88	719	3 234 824
69	Nieporęt	26	119	439 024
70	Ciechanów	97	954	2 919 893
71	Wąsewo	91	535	1 702 866
72	Drobin	100	730	3 101 357
73	Pacyna	54	687	3 983 984
SUMA		6 327 *	45 392 ha	254 864 086

* liczba ta może się zmieniać, gdyż JST przekazują protokoły cząstkowe, które widoczne są dopiero w trakcie weryfikacji.
 Protokoły cząstkowe trafiają do innych JST.

Stan na dn. 16.09.2015 r.

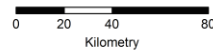
Komisje Terenowe powołane
na niekorzystne zjawisko atmosferyczne - suszę



Legenda

Niekorzystne zjawiska atmosferyczne

- Komisje powołane do dn. 21.08.2015 r.
- Komisje powołane od dn. 24.08.2015 r.
- Złożone protokoły do Wojewody



ZAGROŻENIA ŚRODOWISKA

Wyniki pomiarów zanieczyszczeń powietrza za minioną dobę [w µg/m³] na automatycznych stacjach WIOŚ w Warszawie

DATA

17-09-2015



Kalendarz

Prezentuj dane

Stacja	PM10		NO2		CO		O3		SO2-S1		SO2-S24	
	µg/m3	% LV	µg/m3	% LV	µg/m3	% LV	µg/m3	% LV	µg/m3	% LV	µg/m3	% LV
Belsk-GFPAN			30.5	15.21	339	3.39	89	73.86	13.5	3.85	9.8	7.81
Granica-KPN												
Legionowo-Zegrzyńska			35.3	17.61			105.2	87.3	19.1	5.45	8	6.37
Piastów-wP ułaskiego			63.1	31.47			101.8	84.48	8.1	2.31	5.2	4.14
Płock-Reja	20.9	41.39	37	18.45	718	7.18			15.9	4.54	2.8	2.23
Płock-Gimnazjum			34.5	17.21	350	3.5	75.4	62.57	17.5	4.99	3.7	2.95
Radom-Tochtemana	27.1	53.66	63.1	31.47	519	5.19	97	80.5	6.5	1.85	3.9	3.11
Siedlce-Konarskiego	40.1	79.41	50.5	25.19	604	6.04	99.2	82.32	7.2	2.05	3.2	2.55
Warszawa-Komunikacyjna	75.9	150.3	136.2	67.93								
Warszawa-Marszałkowska			136.6	68.13	977	9.77						
Warszawa-Podleśna												
Warszawa-Targówek	29.2	57.82	74	36.91	762	7.62	88	73.03	27.6	7.87	6	4.78
Warszawa-Ursynów	25.4	50.3	78.7	39.25			93	77.18	4.2	1.2	3.1	2.47
Żyrdów-Roosevelta	26	51.49	77.3	38.55			73	60.58	10.5	3	8.6	6.85

Skala jakości powietrza

	PM10 - 1h	PM10 - 24h	NO ₂ - 1h	CO - 8h	O ₃ - 1h	O ₃ - 8h	SO ₂ - 1h	SO ₂ - 24h
	0-20	0-20	0-40	0-2000	0-24	0-24	0-70	0-25
Bardzo dobry	0-20	0-20	0-40	0-2000	0-24	0-24	0-70	0-25
Dobry	20-60	20-60	40-120	2000-6000	24-72	24-72	70-210	25-60
Umiarkowany	60-100	60-100	120-200	6000-10000	72-120	72-120	210-350	60-100
Dostateczny	100-140	100-140	200-280	10000-140000	120-168	120-168	350-490	100-125
Zły	140-200	140-200	280-400	>140000	168-240	168-240	490-700	>125
Bardzo zły	>200	>200	>400		>240	>240	>700	

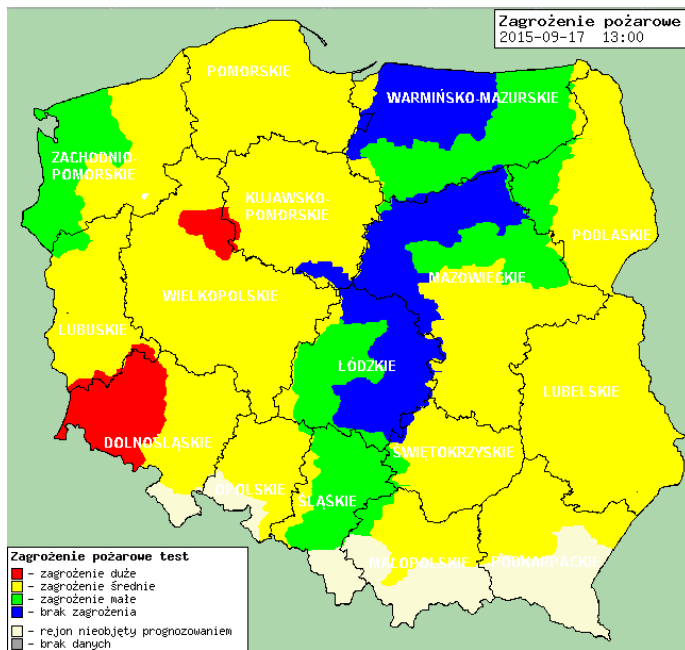
WOJEWÓDZKIE CENTRUM ZARZĄDZANIA KRYZYSOWEGO

Plac Bankowy 3/5, 00-950 Warszawa, tel.: (22) 595-13-00; 595-13-01; 987; fax.: (22) 620-19-40; 695-63-53;

www.mazowieckie.pl

INFORMACJE HYDROLOGICZNO - METEOROLOGICZNE

Zagrożenie pożarowe lasów



Ostrzeżenia hydro/meteorologiczne

OSTRZEŻENIE Nr 55
Zjawisko: Silny wiatr
Stopień zagrożenia: 1



Biuro: Biuro Prognoz Meteorologicznych i Komercyjnych

Obszar: województwo mazowieckie

Ważność: od 2015-09-18 00:00:00 do 2015-09-18 05:00:00

Przebieg: Prognozuje się wystąpienie silnego wiatru o średniej prędkości od 30 km/h do 45 km/h, w porywach do 85 km/h, z zachodu.

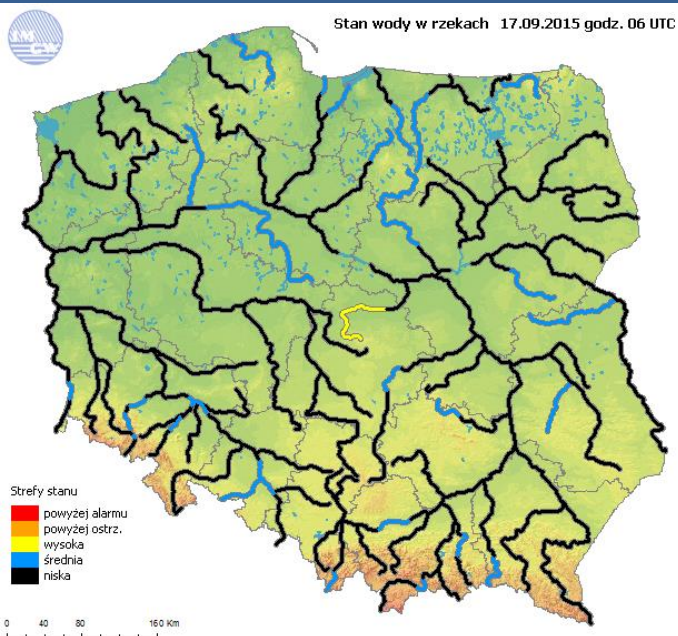
Prawdopodobieństwo: 90%

Uwagi: Brak.

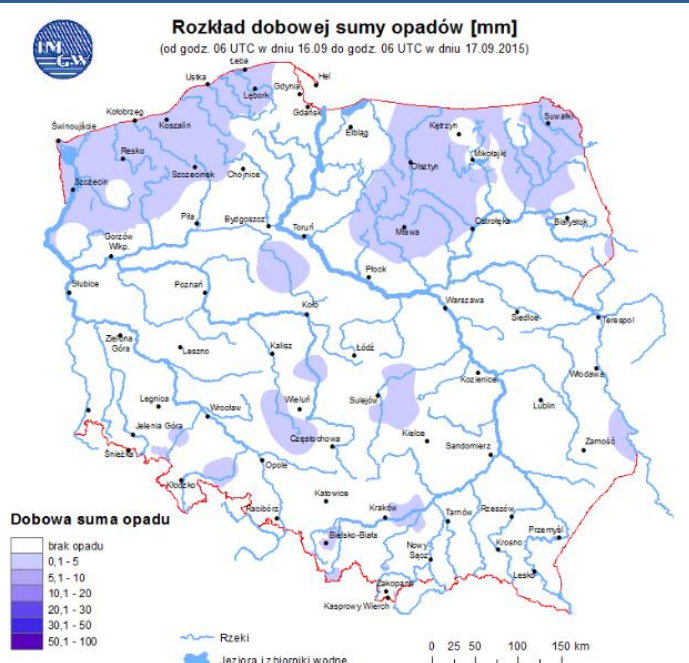
Czas wydania: 2015-09-17 22:58:00

Synoptyk: Jakub Gawron

Stan wody na głównych rzekach Polski

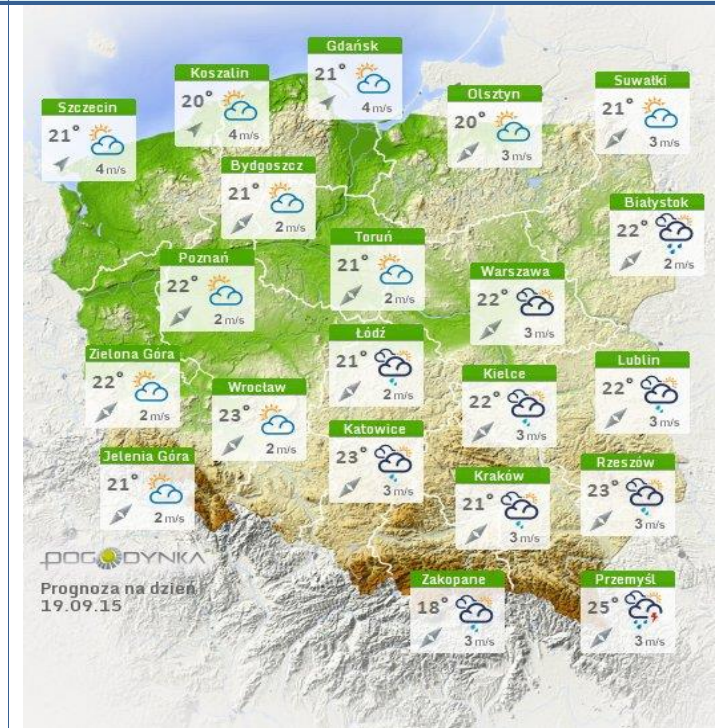
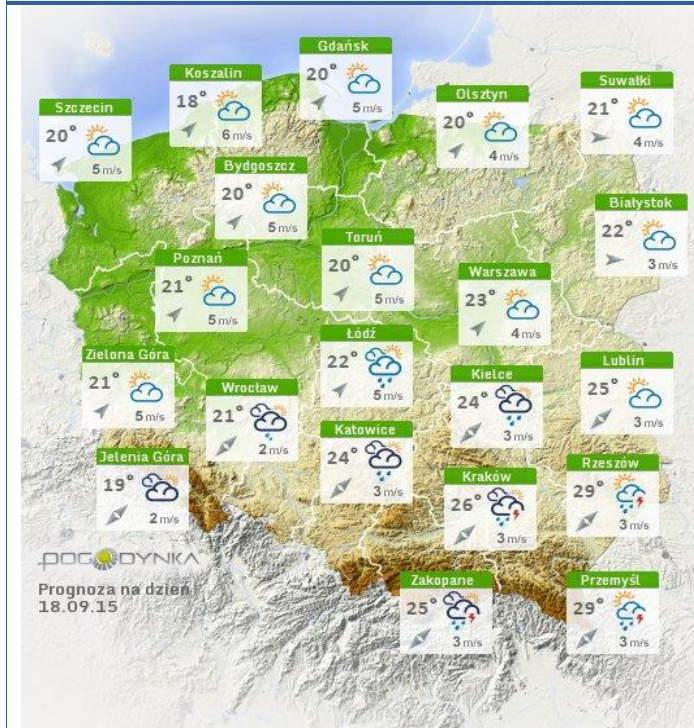


Rozkład dobowej sumy opadów



Prognoza pogody na dziś

Pogoda na jutro

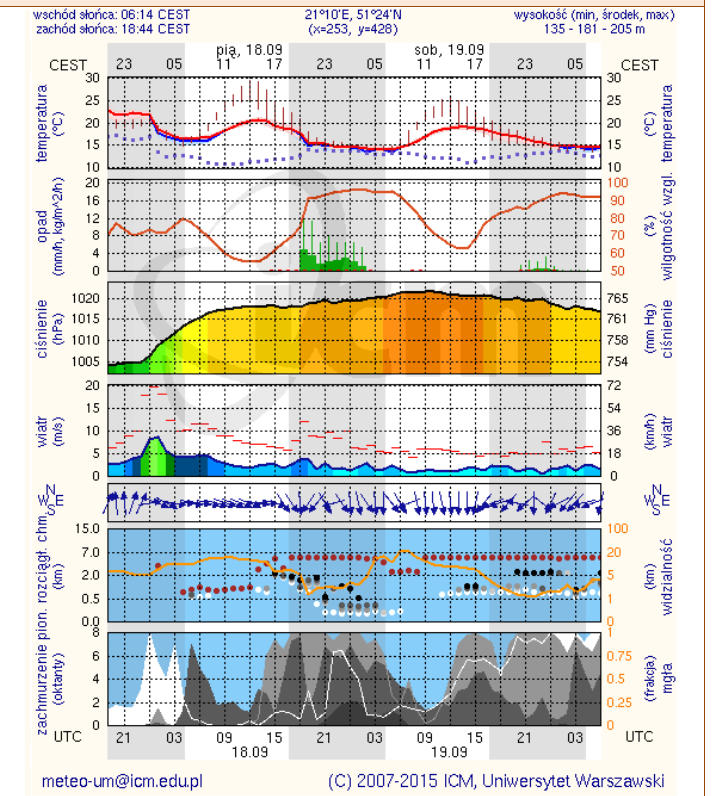
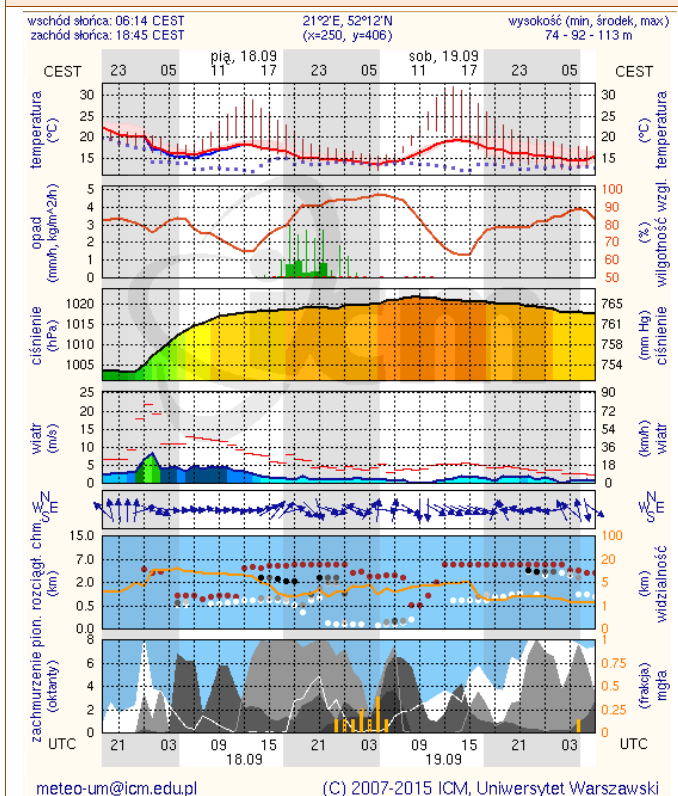


METEOROGRAMY

dla głównych miast województwa mazowieckiego:

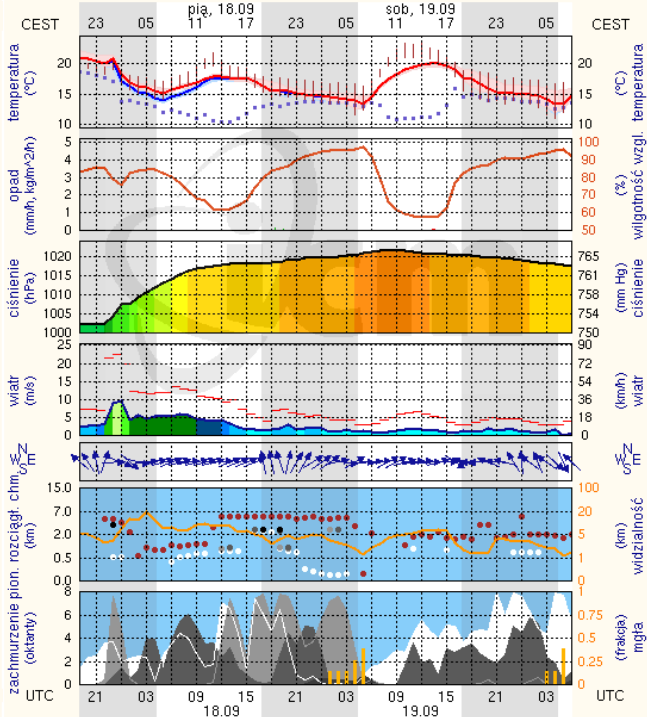
Warszawa

Radom



Płock

wschód słońca: 06:19 CEST 19°41'E, 52°32'N wysokość (min, środek, max)
zachód słońca: 18:51 CEST (x=227, y=397) 53 - 66 - 121 m

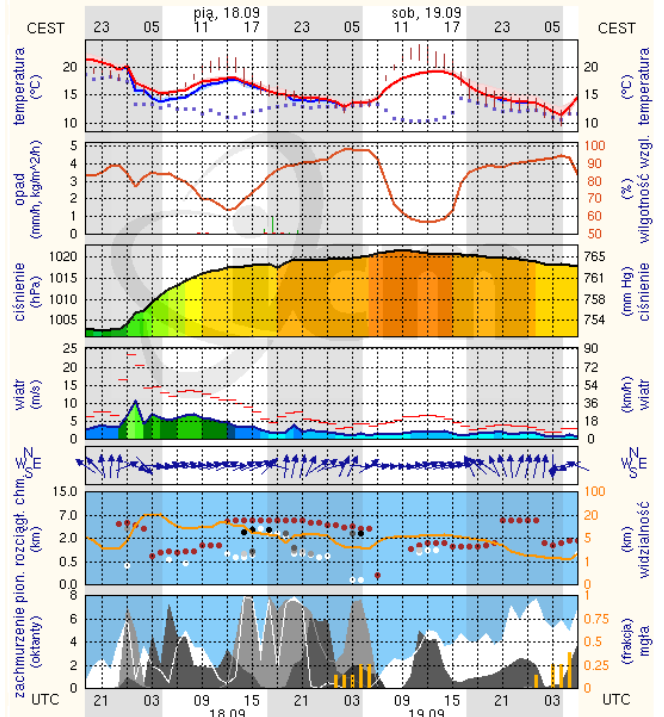


meteo-um@icm.edu.pl

(C) 2007-2015 ICM, Uniwersytet Warszawski

Ciechanów

wschód słońca: 06:15 CEST 20°38'E, 52°51'N wysokość (min, środek, max)
zachód słońca: 18:47 CEST (x=243, y=388) 99 - 121 - 141 m

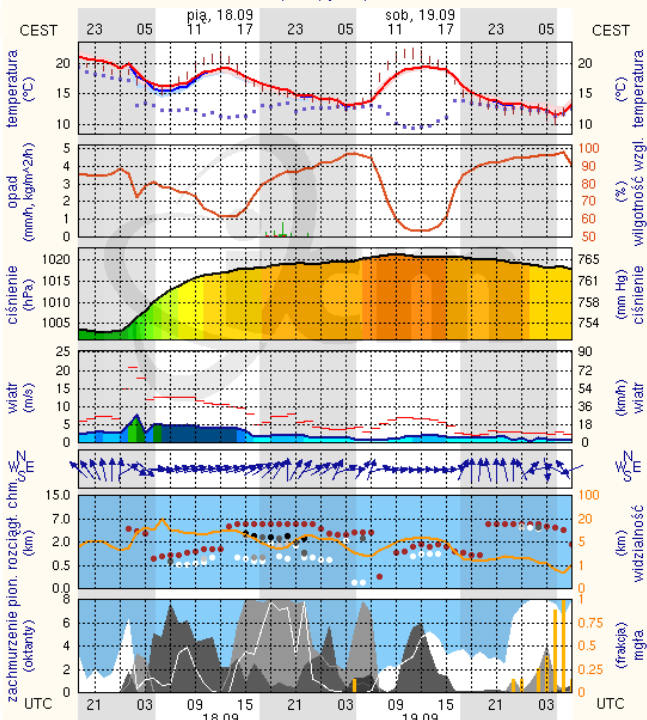


meteo-um@icm.edu.pl

(C) 2007-2015 ICM, Uniwersytet Warszawski

Ostrołęka

wschód słońca: 06:12 CEST 21°33'E, 53°3'N wysokość (min, środek, max)
zachód słońca: 18:43 CEST (x=258, y=382) 90 - 95 - 122 m

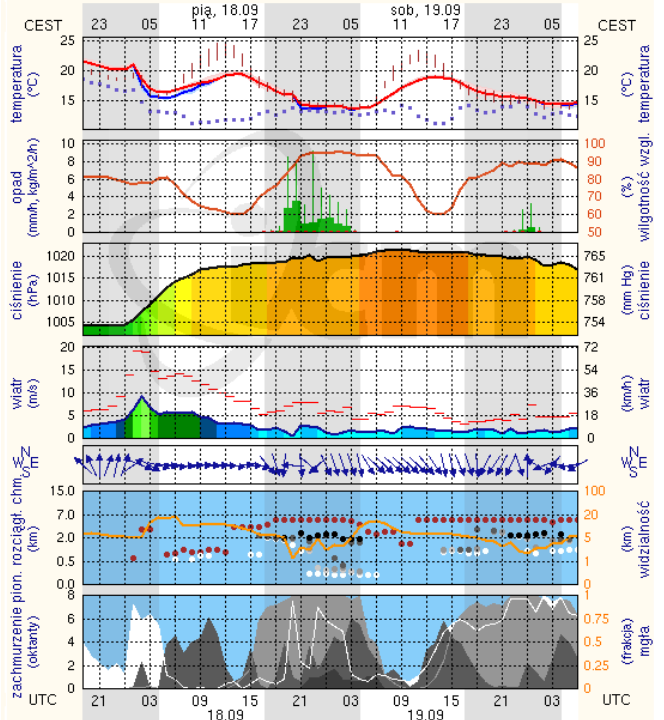


meteo-um@icm.edu.pl

(C) 2007-2015 ICM, Uniwersytet Warszawski

Siedlce

wschód słońca: 06:09 CEST 22°16'E, 52°10'N wysokość (min, środek, max)
zachód słońca: 18:40 CEST (x=271, y=406) 149 - 164 - 183 m



meteo-um@icm.edu.pl

(C) 2007-2015 ICM, Uniwersytet Warszawski