

BIULETYN INFORMACYJNY NR 259/2015
za okres od 16.09.2015 r. godz. 8.00 do 17.09.2015 r. do godz. 8.00




czwartek, 16.09.2015 r.

Najważniejsze zdarzenia z minionej doby



1. **Warszawa**-pożar w Muzeum WP.
2. **Warszawa**- (dworzec Warszawa-Centralna)- awaria oświetlenia.
3. **Warszawa**-(Lotnisko im. F.Chopina)- awaryjne lądowanie samolotu.

ZESTAWIENIE DANYCH STATYSTYCZNYCH
za okres: 16.09 – 17.09.2015 r.

KOMENDA STOŁECZNA POLICJI		W analizowanym okresie	Od początku roku
	1) Odnotowano wypadków	11	1608
	2) Ofiary śmiertelne w wypadkach drogowych/ kolejowych/ lotniczych	0/0/0	86/10/0
	3) Osoby ranne w wypadkach drogowych/kolejowych/lotniczych	14/0/0	1778/1/1
	4) Utonięcia /wychłodzenia	0/0	19/0
KOMENDA WOJEWÓDZKA POLICJI		W analizowanym okresie	Od początku roku
	1) Odnotowano wypadków	Ogółem 10	1447
	2) Ofiary śmiertelne w wypadkach drogowych/ kolejowych/ lotniczych	0/0/0	177/6/3
	3) Osoby ranne w wypadkach drogowych/kolejowych/lotniczych	12/0/0	1783/2/2
	4) Utonięcia/wychłodzenia	0/0	36/1
KOMENDA WOJEWÓDZKA PAŃSTWOWEJ STRAŻY POŻARNEJ		W analizowanym okresie	Od początku roku
	1) Liczba pożarów (w tym pożary traw)	ogółem 36	22825
	2) Ofiary śmiertelne w pożarach/zaczadzenia	0/0	45/4
	3) Osoby ranne w pożarach/zatrute CO	1/0	293/11

UTONIĘCIA		WYCHŁODZENIA		ZATRUCIE CO od 01.10.2014 r.	
w ciągu doby	ogółem w roku	w ciągu doby	ogółem w roku	w ciągu doby	Ogółem
0	55	---	1	---	23

WYKAZ ZGROMADZEŃ PUBLICZNYCH, IMPREZ MASOWYCH I INNYCH WYDARZEŃ planowanych w dniu 17.09.2015 r.

Godziny imprezy	Rodzaj imprezy	Miejsce/Trasa	Organizator	Liczba osób	Uwagi
9.30-13.00	okolicznościowa	plac Piłsudskiego	Ministerstwo Obrony Narodowej	ok. 3000	uroczystości z okazji rocznicy agresji ZSRR na Polskę, m.in. uroczysty apel, składanie kwiatów i wieńców
11.45-13.15	zgromadzenie	ul. Muranowska, przed Pomnikiem Poległym i Pomordowanym	Międzyzakładowa Komisja Koordynacyjna Nr 5 Pracowników Oświaty i Wychowania NSZZ "Solidarność" Region Mazowsze	ok. 900	upamiętnienie rocznicy napaści wojsk bolszewickich na Polskę w 1939 roku
12.00-15.00	inne	ul. Dymińska 13, Muzeum Katyńskie na terenie Cytadeli Warszawskiej	Muzeum Wojska Polskiego	-	uroczystość otwarcia Muzeum Katyńskiego
16.00-17.00	zgromadzenie	zbiórka: skwer między ul. Andersa a bramą Ogrodu Krasińskich, <u>przemarsz</u> ulicą Andersa przed Pomnik Poległym i Pomordowanym na Wschodzie przy ul. Muranowskiej	Fundacja Kresy - Syberia	120	upamiętnienie poległych i pomordowanych w ramach konferencji "Pamięć Pokoleń"
20.00-23.59	zgromadzenie	przed pomnikiem Mikołaja Kopernika, (21.00) przemarsz na rolnkach <u>ulicami</u> : Krakowskie Przedmieście, Nowy Świat, Al. Jerozolimskie, Łopuszańska, Hynka, Marynarska, Wołowska, Domaniewska, Bukowińska, al. Wilanowska, al. Sikorskiego, Sobieskiego, Belwederska, Al. Ujazdowskie, Nowy Świat, Krakowskie Przedmieście, przed pomnik Mikołaja Kopernika	Warszawskie Stowarzyszenie Rolkarskie Polskater	2000-3500	zwrócenie uwagi na potrzeby rolnarzy oraz luki prawne dotyczące tego środka transportu

SUSZA W ROLNICTWIE

Na terenie województwa mazowieckiego powołano **287** komisje terenowe w **37** powiatach.

Szacunkowa liczba poszkodowanych gospodarstw zgłoszonych przez JST – **78 087**

Szacunkowa ilość użytków rolnych dotkniętych suszą zgłoszonych przez JST – **516 216 ha**

DANE Z PRZEKAZANYCH PROTOKOŁÓW

LP.	JST, które złożyły protokoły do MUW	Liczba poszkodowanych gospodarstw = liczba protokołów	Powierzchnia użytków rolnych dotkniętych suszą – ha	Wielkość strat w uprawach rolnych – zł
1	Czosnów	18	111	207 710
2	Załuski	158	978	10 494 298
3	Miasto Przasnysz	6	25	96 492
4	Stupsk	69	895	2 544 241
5	Świercze	19	91	286 564
6	Ilów	230	1348	16 565 121
7	Ojrzeń	46	402	1 229 418
8	Pomiechówek	42	324	1 620 112
9	Winnica	44 wszystkie protokoły do poprawy!	249	1 671 754
10	Raciąż	10	28	74 926
11	Nowe Miasto	85	493	1 298 440
12	Miasto Gostynin	8	98	378 411
13	Brudzeń Duży	164	1 065	3 688 858
14	Wyszogród	57	330	3 088 063
15	Szydłowo	81	1102	2 777 328
16	Opinogóra Górna	21	139	481 800
17	Miasto Mława	5	34	92 136
18	Zakroczym	68	354	7 101 580
19	Lipowiec Kościelny	100	882	2 397 880
20	Radzanów	22	146	386 282
21	Halinów	8	34	278 714
22	Gzy	28	229	729 320
23	Nowy Duninów	31	263	649 843

WOJEWÓDZKIE CENTRUM ZARZĄDZANIA KRYZYSOWEGO

Plac Bankowy 3/5, 00-950 Warszawa, tel.: (22) 595-13-00; 595-13-01; 987; fax.: (22) 620-19-40; 695-63-53;

www.mazowieckie.pl

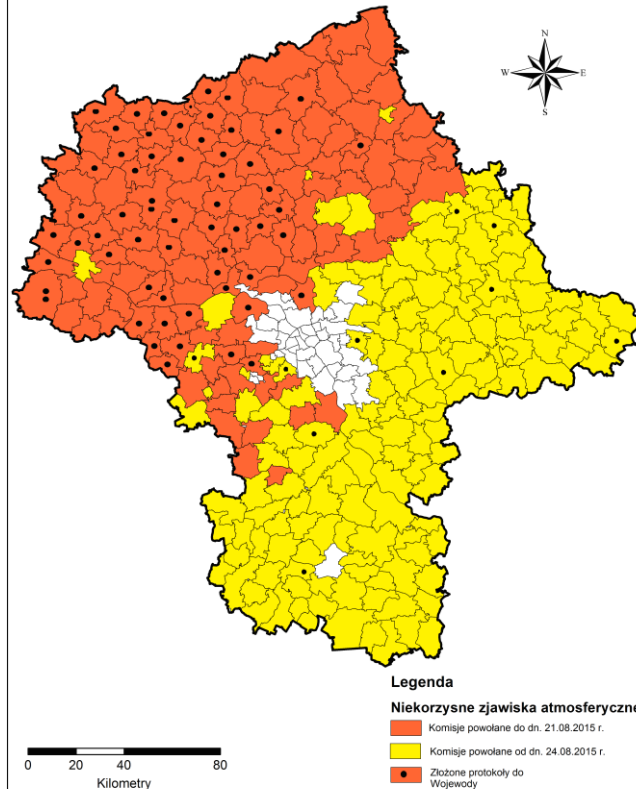
24	Regimin	14	82	837 437
25	Wiśniewo	38	311	949 817
26	Wieczfnia Kościelna	70	907	267 104
27	Brochów	68	336	972 271
28	Kuczbork – Osada	96	bd	bd
29	Joniec	64	413	1 563 992
30	Żuromin	89	367	1 268 916
31	Brwinów	22	146	386 282
32	Radzanowo	154	1 089	4 138 531
33	Strzegowo	153	1 159	3 456 078
34	Siemiątkowo	102	936	2 780 601
35	Płońsk	195	1860	10 052 672
36	Raszyn	50	276	3 916 862
37	Grudusk	42	393	1 450 772
38	Biezuń	127	bd	bd
39	Rościszewo	157	1 213	3 201 640
40	Bielsk	129	1 062	3 863 344
41	Gostynin	39	667	1 847 560
42	Mała Wieś	120	904	4 267 548
43	Jednorzec	33	556	1 382 142
44	Dzierżążnia	237	2 250	12 183 821
45	Lubowidz	202	202	3 218 891
46	Szreńsk	75	918	1 409 413
47	Dzierzgowo	75	616	1 745 193
48	Baboszewo	364	3 695	14 750 161
49	Raciąż	191	1808	6 095 657
50	Chlewiska	12	bd	197 539
51	Sochocin	84	595	3 344 216
52	Młodzieszyn	97	732	3 146 949
53	Stara Biała	76	575	2 323 086
54	Błonie	121	862	13 442 340
55	Nowa Sucha	82	1 084	5 574 955
56	Teresin	113	951	7 674 225
57	Gołymin-Ośrodek	24	213	753 562
58	Sochaczew	29	428	2 650 201
59	Rybno	100	623	7 588 823
60	Mrozy	32	174	595 268
61	Młynarze	116	779	2 012 876
62	Ceranów	78	865	3 189 124
63	Sokołów Podlaski	18	137	743 666
64	Stara Kornica	100	431	4 143 839
65	Chynów	482	1177	24 541 345
66	Przytyk	78	236	2 053 688
67	Małkinia Górna	3	bd	bd
68	Gozdowo	88	719	3 234 824
69	Nieporęt	26	119	439 024
70	Ciechanów	97	954	2 919 893
71	Wąsewo	91	535	1 702 866
72	Drobin	100	730	3 101 357
73	Pacyna	54	687	3 983 984
SUMA		6 327 *	45 392 ha	254 864 086

* liczba ta może się zmieniać, gdyż JST przekazują protokoły cząstkowe, które widoczne są dopiero w trakcie weryfikacji.

Protokoły cząstkowe trafiają do innych JST.

Stan na dn. 16.09.2015 r.

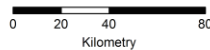
Komisje Terenowe powołane
na niekorzystne zjawisko atmosferyczne - suszę



Legenda

Niekorzystne zjawiska atmosferyczne

- Komisje powołane do dn. 21.08.2015 r.
- Komisje powołane od dn. 24.08.2015 r.
- Złożone protokoły do Wojewody



ZAGROŻENIA ŚRODOWISKA

Wyniki pomiarów zanieczyszczeń powietrza za minioną dobę [w $\mu\text{g}/\text{m}^3$] na automatycznych stacjach WIOŚ w Warszawie

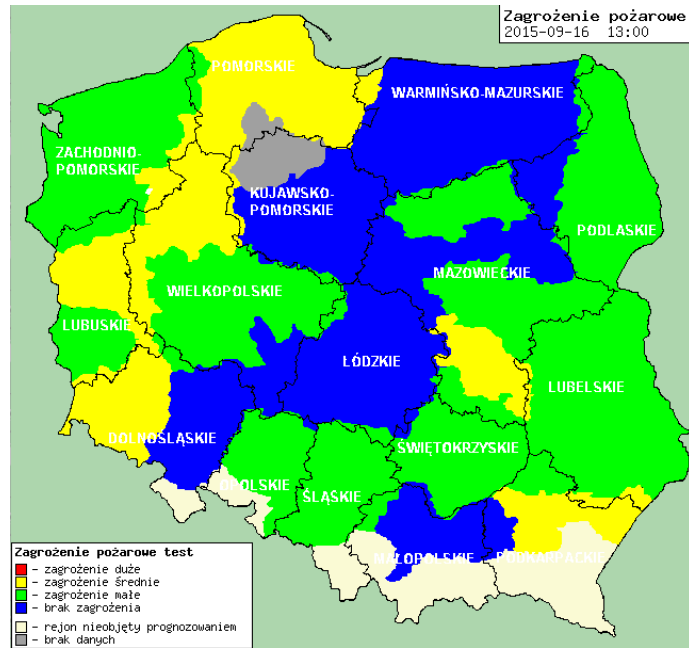
Stacja	PM10		NO2		CO		O3		SO2-S1		SO2-S24	
	$\mu\text{g}/\text{m}^3$	% LV	$\mu\text{g}/\text{m}^3$	% LV	$\mu\text{g}/\text{m}^3$	% LV	$\mu\text{g}/\text{m}^3$	% LV	$\mu\text{g}/\text{m}^3$	% LV	$\mu\text{g}/\text{m}^3$	% LV
Belsk-GFPAN			29.1	14.51	331	3.31	79.2	65.73	10	2.85	8.5	6.77
Granica-KPN												
Legionowo-Zegrzyńska			36.3	18.1			90.7	75.27	27.6	7.87	8.1	6.45
Piastów-wP ułaskiego			102	50.87			102.3	84.9	6.1	1.74	4.4	3.51
Płock-Reja					792	7.92			5.3	1.51	1.7	1.35
Płock-Gimnazjum			67.5	33.67	374	3.74	54	44.81	6.8	1.94	2	1.59
Radom-Tochtermana	22.8	45.15	51.5	25.69	487	4.87	89.9	74.61	5.1	1.46	3	2.39
Siedlce-Konarskiego	33.5	66.34	70.8	35.31	552	5.52	95.3	79.09	4.8	1.37	3.2	2.55
Warszawa-Komunikacyjna	39.8	78.81	157.2	78.4								
Warszawa-Marszałkowska			128.1	63.89	858	8.58						
Warszawa-Podlesna												
Warszawa-Targówek	24.3	48.12	96	47.88	753	7.53	81	67.22	2.3	0.66	1.3	1.04
Warszawa-Ursynów	20.8	41.19	80.8	40.3			88.5	73.44	3.8	1.08	2.8	2.23
Żyrardów-Roosevelta	22.5	44.55	60.1	29.98			86.6	71.87	9.4	2.68	7.8	6.22

Skala jakości powietrza

	PM10 - 1h	PM10 - 24h	NO ₂ - 1h	CO - 8h	O ₃ - 1h	O ₃ - 8h	SO ₂ - 1h	SO ₂ - 24h
Bardzo dobry	0-20	0-20	0-40	0-2000	0-24	0-24	0-70	0-25
Dobry	20-60	20-60	40-120	2000-6000	24-72	24-72	70-210	25-50
Umiarkowany	60-100	60-100	120-200	6000-10000	72-120	72-120	210-350	60-100
Dostateczny	100-140	100-140	200-280	10000-140000	120-168	120-168	350-490	100-125
Zły	140-200	140-200	280-400	>140000	168-240	168-240	490-700	>125
Bardzo zły	>200	>200	>400		>240	>240	>700	

INFORMACJE HYDROLOGICZNO - METEOROLOGICZNE

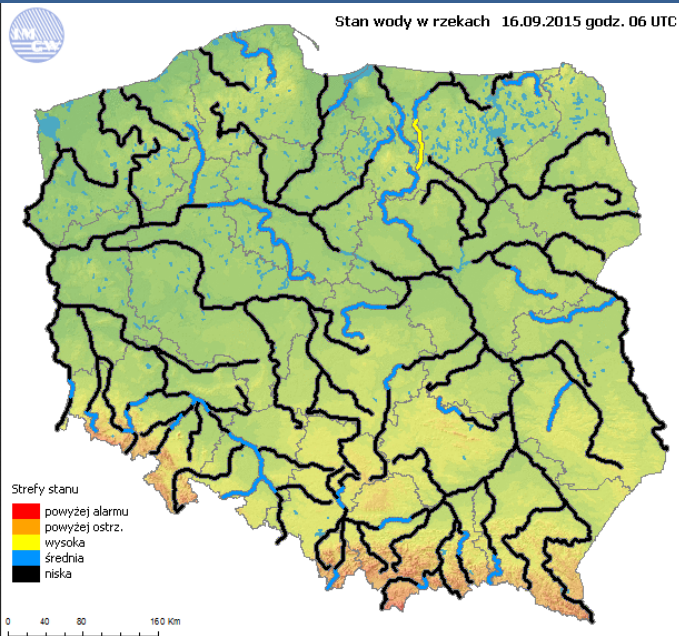
Zagrożenie pożarowe lasów



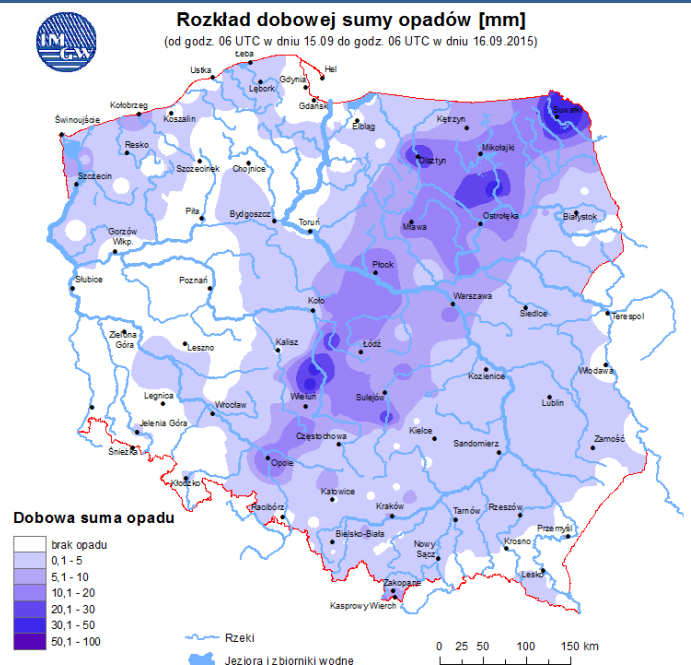
Ostrzeżenia hydro/meteorologiczne

B R A K

Stan wody na głównych rzekach Polski

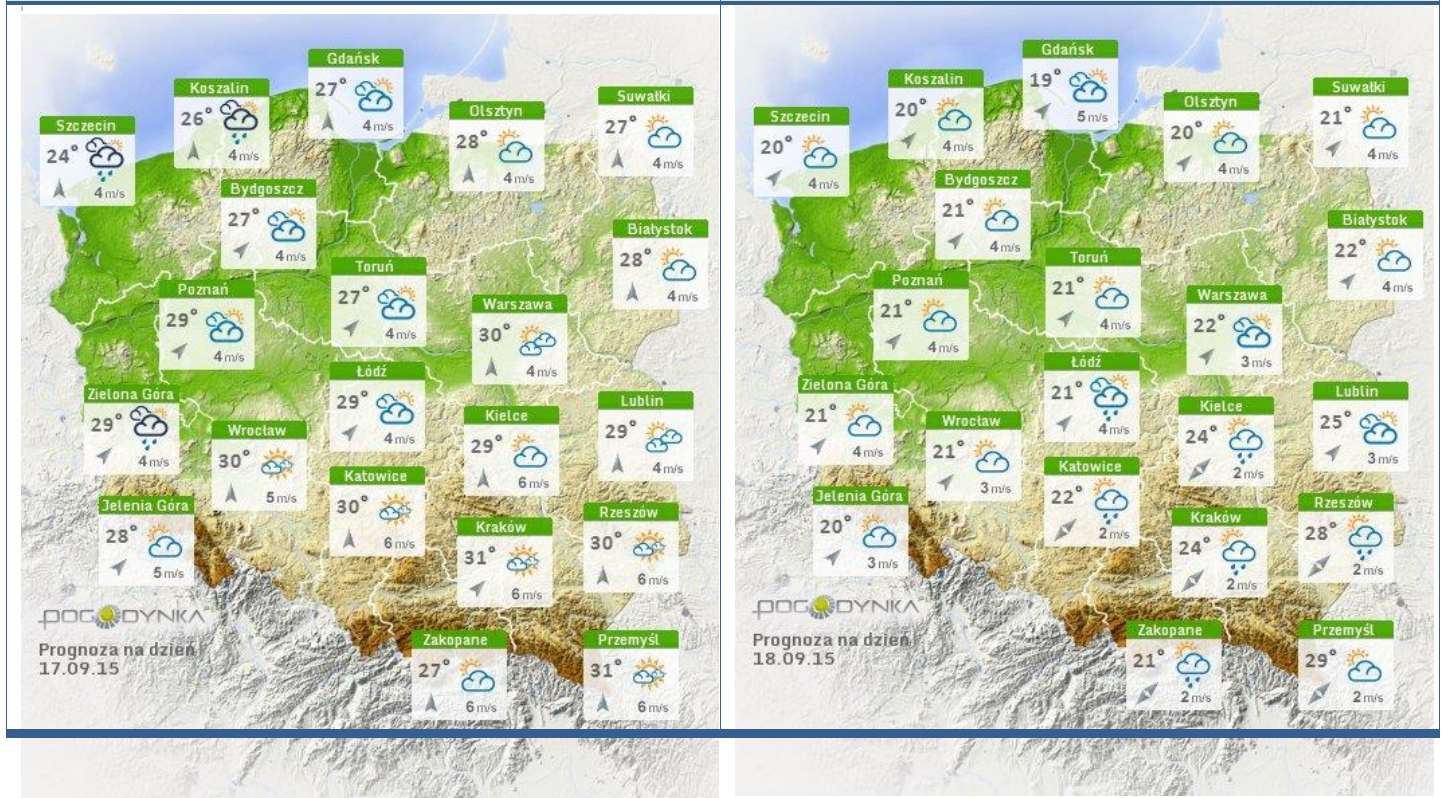


Rozkład dobowej sumy opadów



Prognoza pogody na dziś

Pogoda na jutro

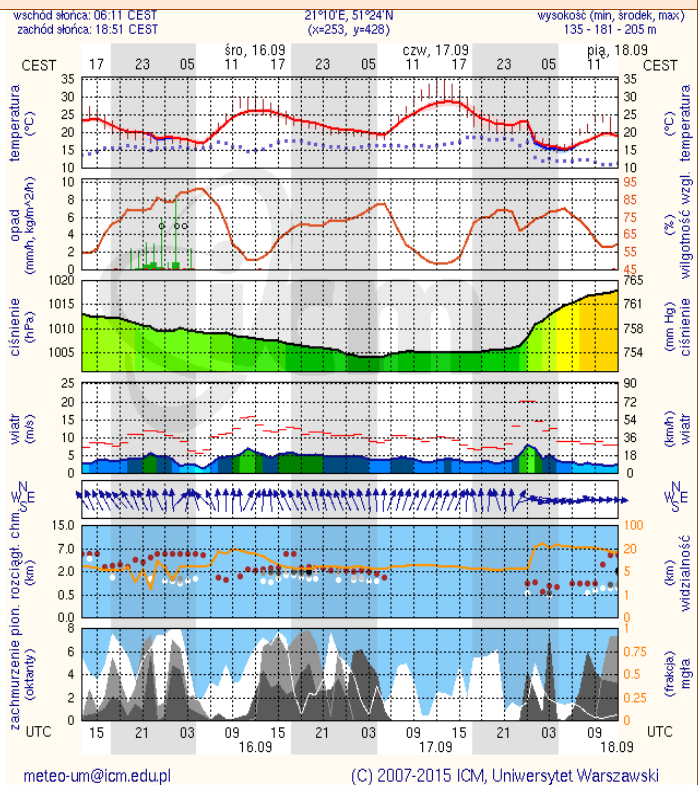
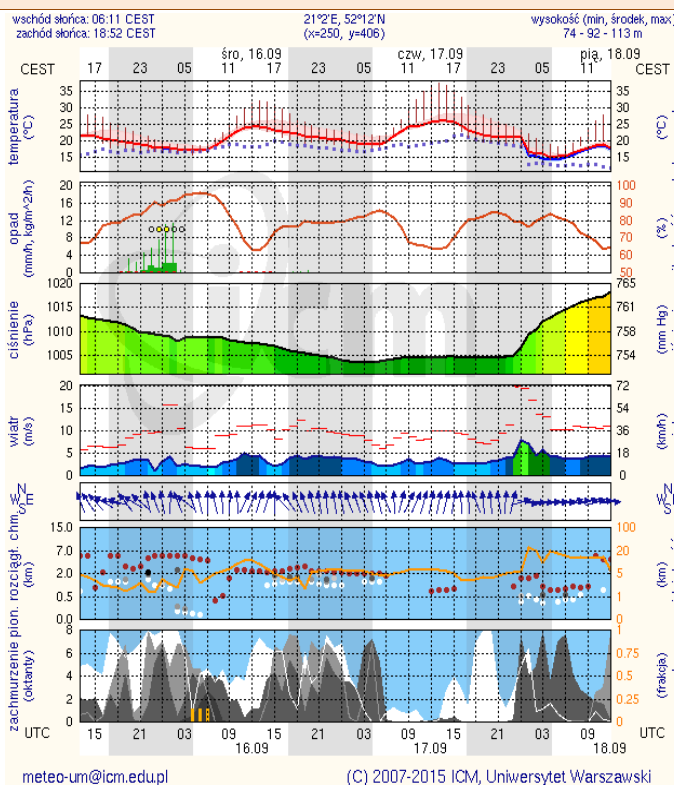


METEOGRAMY

dla głównych miast województwa mazowieckiego:

Warszawa

Radom



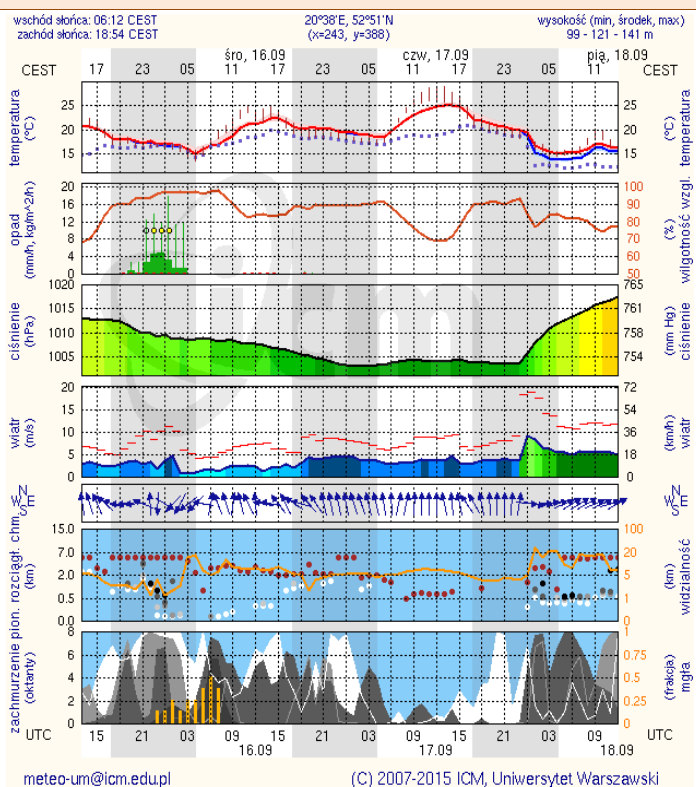
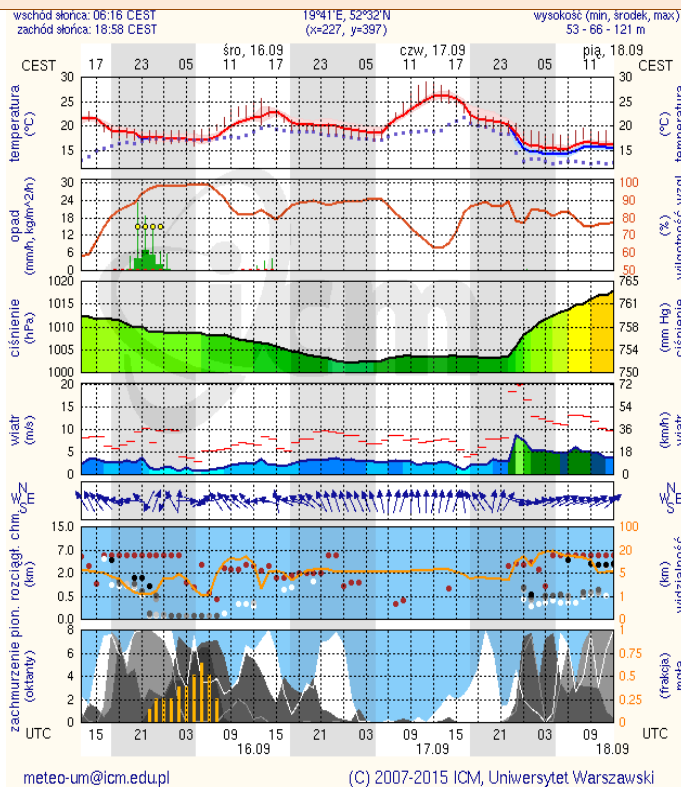
WOJEWÓDZKIE CENTRUM ZARZĄDZANIA KRYZYSOWEGO

Plac Bankowy 3/5, 00-950 Warszawa, tel.: (22) 595-13-00; 595-13-01; 987; fax.: (22) 620-19-40; 695-63-53;

www.mazowieckie.pl

Płock

Ciechanów



Ostrołęka

Siedlce

