



**BIULETYN INFORMACYJNY NR 258/2015**  
za okres od 15.09.2015 r. godz. 8.00 do 16.09.2015 r. do godz. 8.00

środa, 16.09.2015 r.

**Najważniejsze zdarzenia z minionej doby**



1. Pruszków – wypadek śmiertelny motocyklisty.
2. Warszawa – wypadek na Wisłostradzie.
3. Warszawa – awaria wodociągowa.

**ZESTAWIENIE DANYCH STATYSTYCZNYCH**  
za okres: 15.09 – 16.09.2015 r.

KOMENDA STOŁECZNA POLICJI		W analizowanym okresie	Od początku roku
	1) Odnotowano wypadków	7	1597
	2) Ofiary śmiertelne w wypadkach drogowych/ kolejowych/ lotniczych	1/0/0	86/10/0
	3) Osoby ranne w wypadkach drogowych/kolejowych/lotniczych	6/0/0	1764/1/1
	4) Utonięcia /wychłodzenia	0/0	19/0
KOMENDA WOJEWÓDZKA POLICJI		W analizowanym okresie	Od początku roku
	1) Odnotowano wypadków	5	1437
	2) Ofiary śmiertelne w wypadkach drogowych/ kolejowych/ lotniczych	0/0/0	177/6/3
	3) Osoby ranne w wypadkach drogowych/kolejowych/lotniczych	5/0/0	1771/2/2
	4) Utonięcia/wychłodzenia	1/0	36/1
KOMENDA WOJEWÓDZKA PAŃSTWOWEJ STRAŻY POŻARNEJ		W analizowanym okresie	Od początku roku
	1) Liczba pożarów (w tym pożary traw)	33	22789
	2) Ofiary śmiertelne w pożarach/zaczadzenia	0/0	45/4
	3) Osoby ranne w pożarach/zatrute CO	0/0	292/11

UTONIĘCIA		WYCHŁODZENIA		ZATRUCIE CO od 01.10.2014 r.	
w ciągu doby	ogółem w roku	w ciągu doby	ogółem w roku	w ciągu doby	Ogółem
0	55	---	1	---	23

WYKAZ ZGROMADZEŃ PUBLICZNYCH, IMPREZ MASOWYCH I INNYCH WYDARZEŃ planowanych w dniu 16.09.2015 r.

Godziny imprezy	Rodzaj imprezy	Miejsce/Trasa	Organizator	Liczba osób	Uwagi
10.00-12.00	ćwiczenia	al. Jerozolimskie 144 - Dworzec Zachodni	Polonus	ok. 400	ćwiczenia - alarm bombowy na terenie Dworca Zachodniego
19.00-22.00	inne	ul. Siwca, błonia Stadionu Narodowego	Youngtimer Warsaw	20-150	spotkania miłośników zabytkowej motoryzacji, które mają na celu prezentację i propagowanie klasycznych aut

## SUSZA W ROLNICTWIE

Na terenie województwa mazowieckiego powołano **284** komisje terenowe w **37** powiatach.

Szacunkowa liczba poszkodowanych gospodarstw zgłoszonych przez JST – **81 385**

Szacunkowa ilość użytków rolnych dotkniętych suszą zgłoszonych przez JST – **552 888 ha**

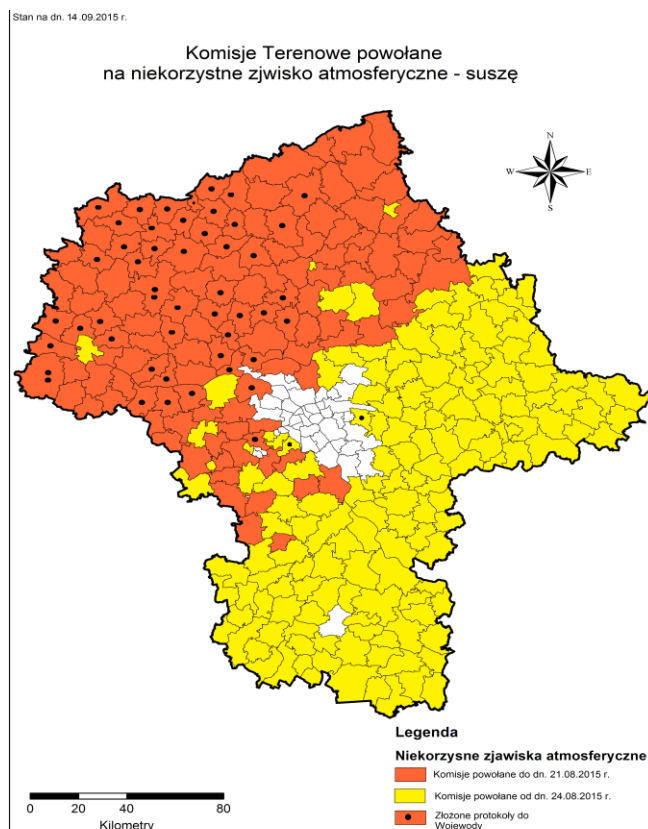
### DANE Z PRZEKAZANYCH PROTOKOŁÓW

LP.	JST, które złożyły protokoły do MUW	Liczba poszkodowanych gospodarstw = liczba protokołów	Powierzchnia użytków rolnych dotkniętych suszą – ha	Wielkość strat w uprawach rolnych – zł
1	Czosnów	1	37	11 304
2	Załużki	51	364	2 701 623
3	Miasto Przasnysz	6	25	96 492
4	Stupsk	31	507	1 410 113
5	Świercze	19	91	286 564
6	Ilów	230	1348	16 565 121
7	Ojrzeń	46	402	1 229 418
8	Pomieczówek	42	324	1 620 112
9	Winnica	44 wszystkie protokoły do poprawy!	249	1 671 754
10	Raciąż	10	28	74 926
11	Nowe Miasto	85	493	1 298 440
12	Miasto Gostynin	8	98	378 411
13	Brudzeń Duży	164	1 065	3 688 858
14	Wyszogród	57	330	3 088 063
15	Szydłowo	81	1102	2 777 328
16	Opinogóra Górna	21	139	481 800
17	Miasto Mława	5	34	92 136
18	Zakroczym	68	354	7 101 580
19	Lipowiec Kościelny	100	882	2 397 880
20	Radzanów	22	146	386 282
21	Halinów	8	34	278 714
22	Gzy	28	229	729 320
23	Nowy Duninów	31	263	649 843
24	Regimin	14	82	837 437
25	Wiśniewo	38	311	949 817
26	Wieczfnia Kościelna	70	907	267 104
27	Brochów	68	336	972 271
28	Kuczbork – Osada	96	bd	bd
29	Joniec	64	413	1 563 992
30	Żuromin	89	367	1 268 916
31	Brwinów	22	146	386 282
32	Radzanowo	154	1 089	4 138 531
33	Strzegowo	153	1 159	3 456 078
34	Siemiątkowo	102	936	2 780 601
35	Płońsk	195	1860	10 052 672

36	Raszyn	50	276	3 916 862
37	Grudusk	42	393	1 450 772
38	Biezuń	127	bd	bd
39	Rościszewo	157	1 213	3 201 640
40	Bielsk	129	1 062	3 863 344
41	Gostynin	39	667	1 847 560
42	Mała Wieś	120	904	4 267 548
43	Jednorożec	33	556	1 382 142
44	Dzierżążnia	237	2 250	12 183 821
45	Lubowidz	202	202	3 218 891
46	Szreńsk	75	918	1 409 413
47	Dzierzgowo	75	616	1 745 193
48	Baboszewo	364	3 695	14 750 161
49	Raciąż	102	806	2 837 838
50	Chlewiska	12	bd	197 539
51	Sochocin	84	595	3 344 216
52	Młodzieszyn	97	732	3 146 949
53	Stara Biała	76	575	2 323 086
54	Błonie	121	862	13 442 340
55	Nowa Sucha	82	1 084	5 574 955
56	Teresin	113	951	7 674 225
57	Gołymin-Ośrodek	24	213	753 562
58	Sochaczew	29	428	2 650 201
59	Rybno	100	623	7 588 823
60	Mrozy	32	174	595 268
61	Młynarze	116	779	2 012 876
62	Ceranów	78	865	3 189 124
63	Sokołów Podlaski	18	137	743 666
64	Stara Kornica	100	431	4 143 839
<b>SUMA</b>		<b>5 028*</b>	<b>37 986 ha</b>	<b>188 899 901 zł</b>

\* liczba ta może się zmieniać, gdyż JST przekazują protokoły cząstkowe, które widoczne są dopiero w trakcie weryfikacji.

Protokoły cząstkowe trafiają do innych JST.



## ZAGROŻENIA ŚRODOWISKA

Wyniki pomiarów zanieczyszczeń powietrza za minioną dobę [w  $\mu\text{g}/\text{m}^3$ ] na automatycznych stacjach WIOŚ w Warszawie

DATA	15-09-2015		< > Kalendarz		Prezentuj dane							
Stacja	PM 10		NO2		CO		O3		SO2-S1		SO2-S24	
	$\mu\text{g}/\text{m}^3$	% LV	$\mu\text{g}/\text{m}^3$	% LV	$\mu\text{g}/\text{m}^3$	% LV	$\mu\text{g}/\text{m}^3$	% LV	$\mu\text{g}/\text{m}^3$	% LV	$\mu\text{g}/\text{m}^3$	% LV
Belsk-IGFPAN			28.5	14.21	312	3.12	81	67.22	9.2	2.62	7.2	5.74
Granica-KPN												
Legionowo-Ze grzyńska			17.8	8.88			82.8	68.71	16.9	4.82	4.9	3.9
Piastów-Pułaskiego			62.6	31.22			86	71.37	24.7	7.05	5.8	4.62
Płock-Reja												
Płock-Gimnazjum			32.2	16.06	374	3.74	56	46.47	3.4	0.97	1.7	1.35
Radom-Tochtermana	21.3	42.18	47.5	23.69	492	4.92	84.9	70.46	4.9	1.4	3.1	2.47
Siedlce-Konarskiego	29.5	58.42	35.8	17.86	508	5.08	94.4	78.34	3.4	0.97	2.8	2.23
Warszawa-Komunikacyjna	33.2	65.74	122	60.85								
Warszawa-Marszałkowska			109.2	54.46	895	8.95						
Warszawa-Podlesna												
Warszawa-Targówek	20.5	40.59	50.3	25.09	642	6.42	70.4	58.42	30.4	8.67	3.6	2.87
Warszawa-Ursynów	18.5	36.63	52.2	26.03			72.2	59.92	28.9	8.25	6	4.78
Żyrdów-Roosevelta	15.9	31.49	26.2	13.07			53.8	44.65	14.4	4.11	6.2	4.94

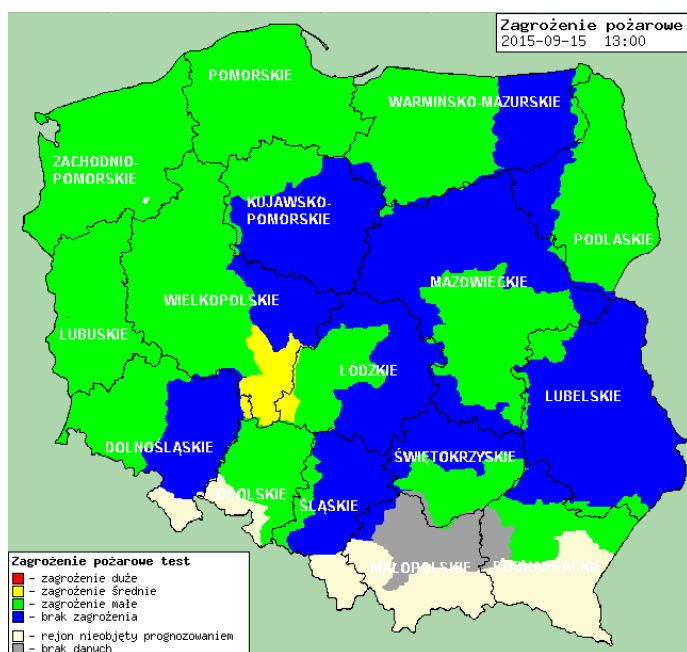
### Skala jakości powietrza

	PM10 - 1h	PM10 - 24h	NO <sub>2</sub> - 1h	CO - 8h	O <sub>3</sub> - 1h	O <sub>3</sub> - 8h	SO <sub>2</sub> - 1h	SO <sub>2</sub> - 24h
Bardzo dobry	0-20	0-20	0-40	0-2000	0-24	0-24	0-70	0-25
Dobry	20-40	20-40	40-120	2000-6000	25-72	25-72	70-110	25-100
Umiarkowany	60-100	60-100	120-200	6000-10000	72-120	72-120	210-350	60-100
Dostateczny	100-140	100-140	200-280	1000-14000	120-168	120-168	350-490	100-125
Zły	140-200	140-200	280-400	14000	168-240	168-240	490-700	125
Bardzo zły	>200	>200	>400		>240	>240	>700	

## INFORMACJE HYDROLOGICZNO - METEOROLOGICZNE

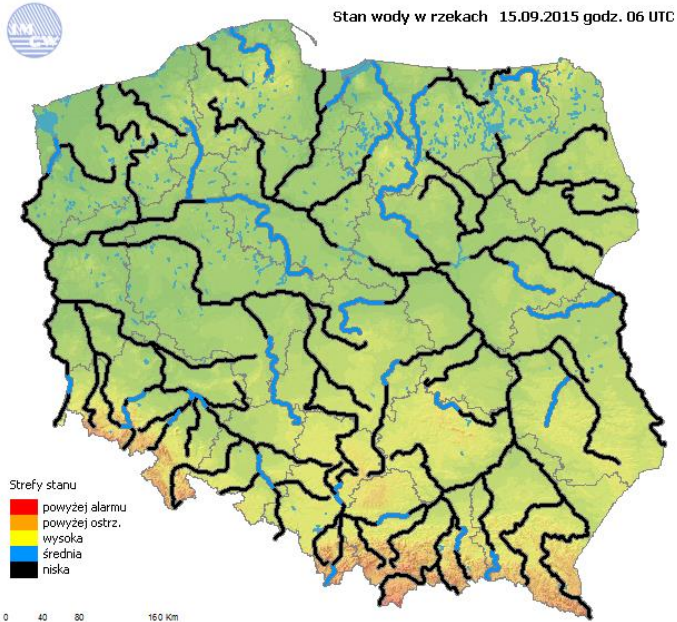
### Zagrożenie pożarowe lasów

### Ostrzeżenia hydro/meteorologiczne

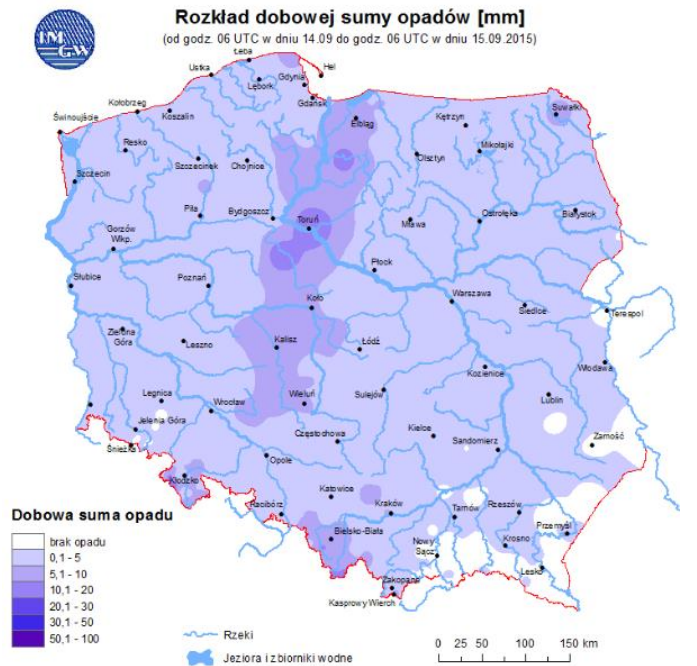


**B R A K**

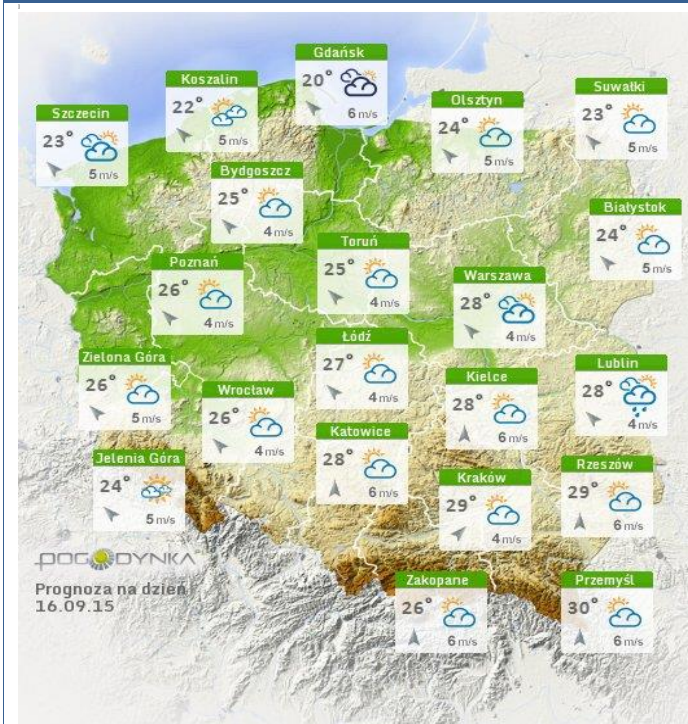
## Stan wody na głównych rzekach Polski



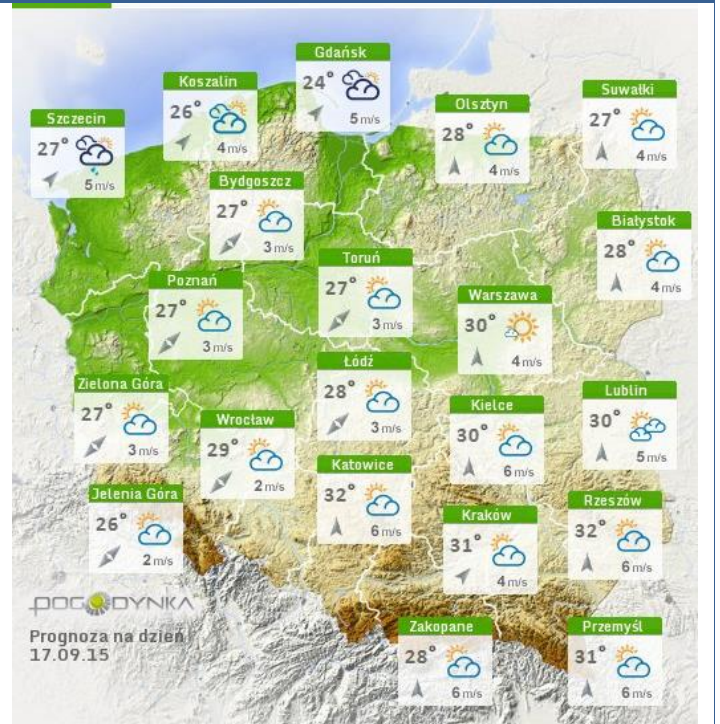
## Rozkład dobowej sumy opadów



## Prognoza pogody na dziś



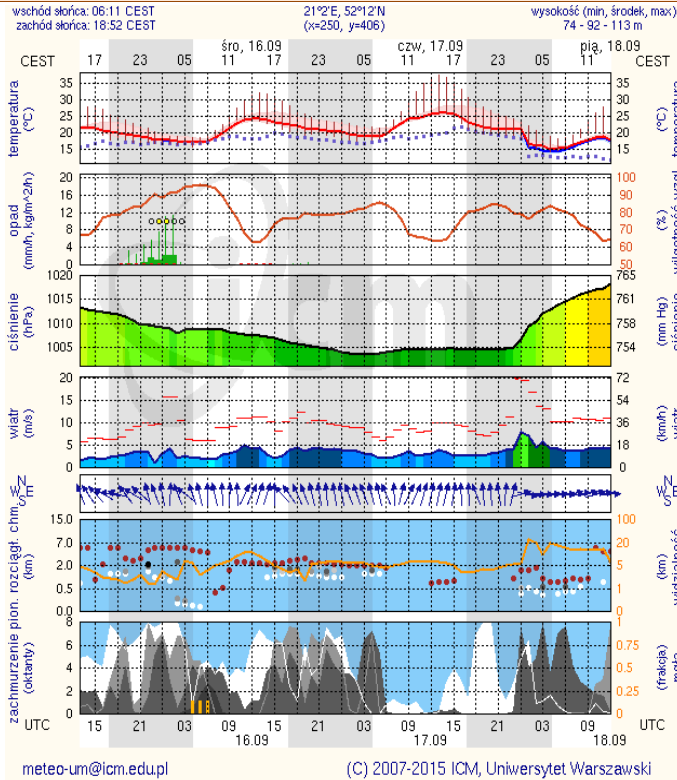
## Pogoda na jutro



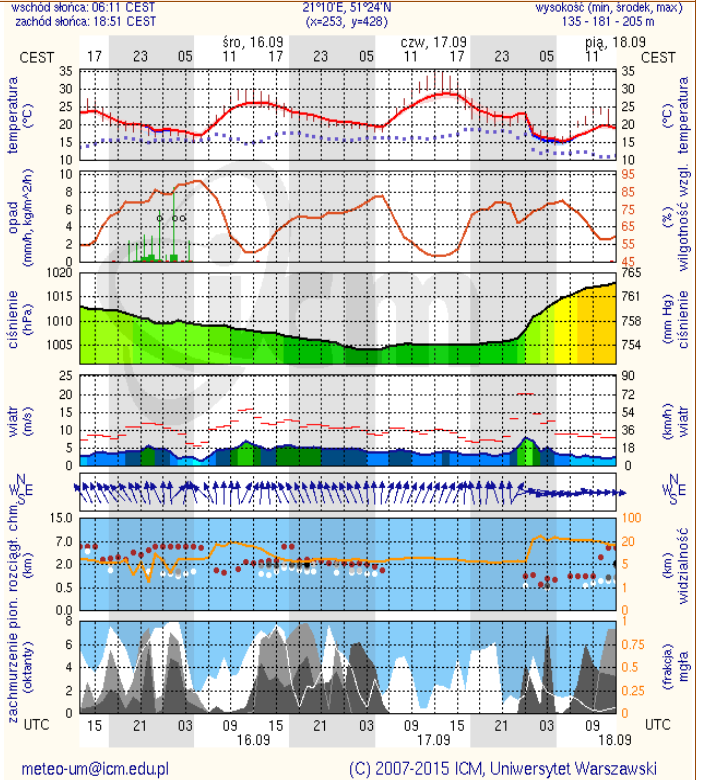
# METEOGRAMY

## dla głównych miast województwa mazowieckiego:

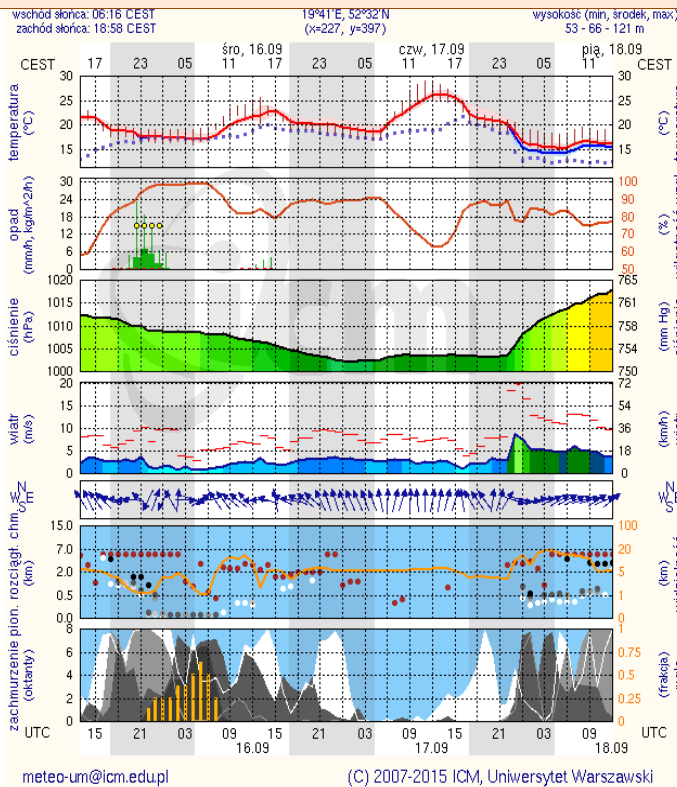
### Warszawa



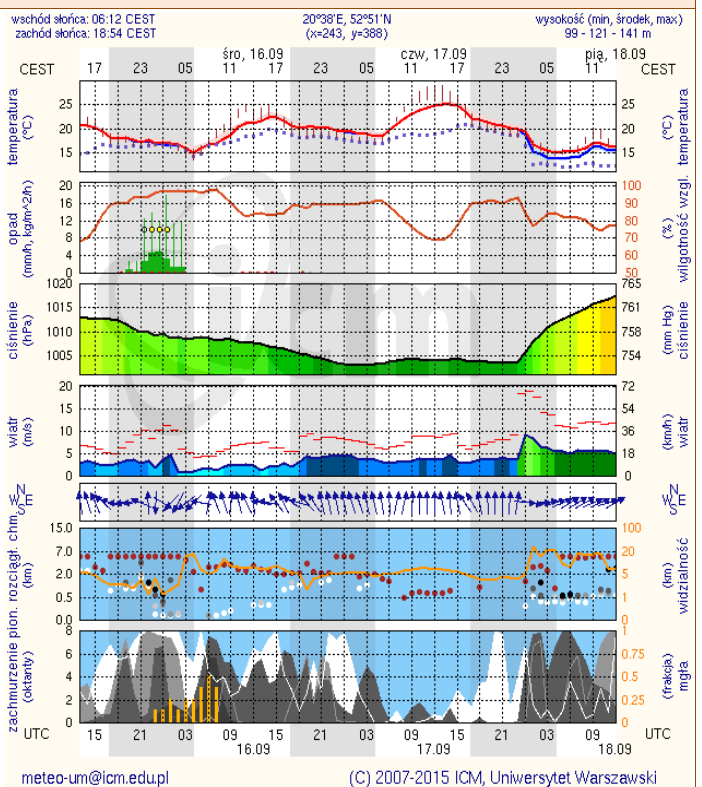
### Radom



### Płock



### Ciechanów

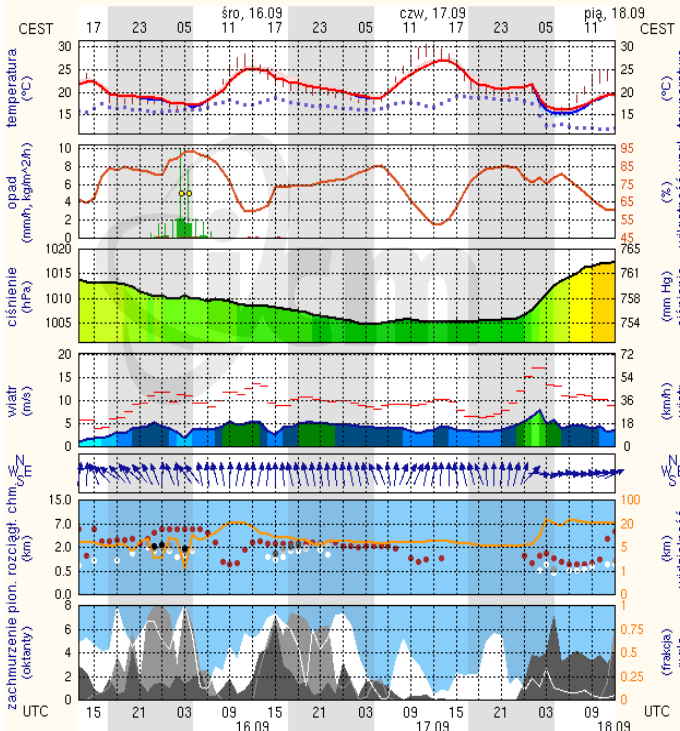
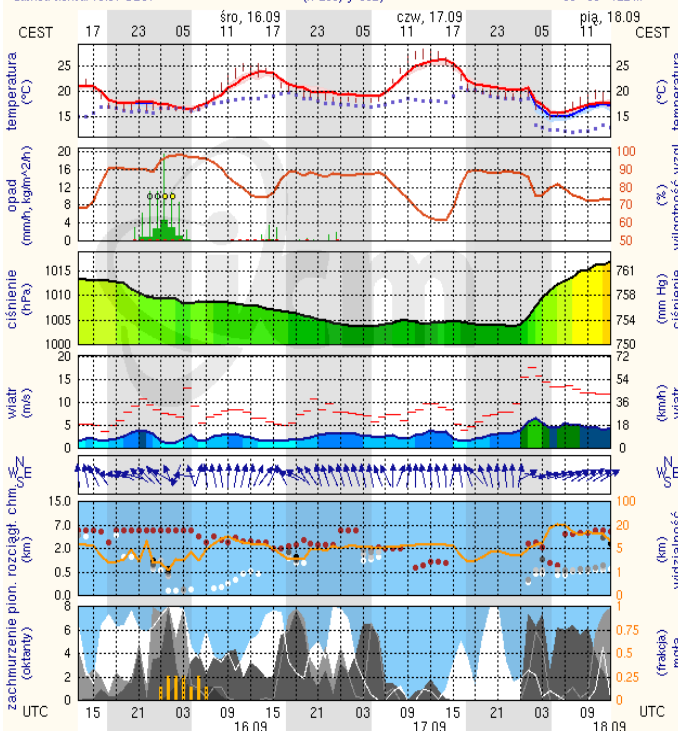


# Ostrołęka

# Siedlce

wschód słońca: 06:08 CEST  
zachód słońca: 18:51 CEST  
21°33'E, 53°3'N  
(x=258, y=382)  
wysokość (min, środek, max)  
90 - 95 - 122 m

wschód słońca: 06:06 CEST  
zachód słońca: 18:47 CEST  
22°16'E, 52°10'N  
(x=271, y=406)  
wysokość (min, środek, max)  
149 - 164 - 183 m



meteo-um@icm.edu.pl

(C) 2007-2015 ICM, Uniwersytet Warszawski

meteo-um@icm.edu.pl

(C) 2007-2015 ICM, Uniwersytet Warszawski