

BIULETYN INFORMACYJNY NR 256/2015
za okres od 13.09.2015 r. godz. 8.00 do 14.09.2015 r. do godz. 8.00

poniedziałek, 14.09.2015 r.



Najważniejsze zdarzenia z minionej doby

1. Dobieszyn (pow. białobrzeski) – śmierć motorowerzysty.

2.

3.

ZESTAWIENIE DANYCH STATYSTYCZNYCH
za okres: 13.09 – 14.09.2015 r.

KOMENDA STOŁECZNA POLICJI		W analizowanym okresie	Od początku roku
	1) Odnotowano wypadków	3	1585
	2) Ofiary śmiertelne w wypadkach drogowych/ kolejowych/ lotniczych	0/0/0	84/10/0
	3) Osoby ranne w wypadkach drogowych/kolejowych/lotniczych	1/0/0	1753/1/1
	4) Utonięcia /wchłódenia	0/0	18/0
KOMENDA WOJEWÓDZKA POLICJI		W analizowanym okresie	Od początku roku
	1) Odnotowano wypadków	Ogółem 4	1417
	2) Ofiary śmiertelne w wypadkach drogowych/ kolejowych/ lotniczych	2/0/0	175/6/3
	3) Osoby ranne w wypadkach drogowych/kolejowych/lotniczych	2/0/0	1746/2/2
	4) Utonięcia/wchłódenia	0/0	35/1
KOMENDA WOJEWÓDZKA PAŃSTWOWEJ STRAŻY POŻARNEJ		W analizowanym okresie	Od początku roku
	1) Liczba pożarów (w tym pożary traw)	ogółem 39	22699
	2) Ofiary śmiertelne w pożarach/zaczadzenia	0/0	45/4
	3) Osoby ranne w pożarach/zatrute CO	0/0	291/11

UTONIĘCIA		WYCHŁÓDZENIA		ZATRUCIE CO od 01.10.2014 r.	
w ciągu doby	ogółem w roku	w ciągu doby	ogółem w roku	w ciągu doby	Ogółem
---	53	---	1	---	23

WYKAZ ZGROMADZEŃ PUBLICZNYCH, IMPREZ MASOWYCH I INNYCH WYDARZEŃ planowanych w dniu 14.09.2015 r.

Godziny imprezy	Rodzaj imprezy	Miejsce/Trasa	Organizator	Liczba osób	Uwagi

SUSZA W ROLNICTWIE

BRAK NOWYCH DANYCH

ZAGROŻENIA ŚRODOWISKA

Wyniki pomiarów zanieczyszczeń powietrza za minioną dobę [w µg/m³] na automatycznych stacjach WIOŚ w Warszawie

DATA: 13-09-2015 < > Kalendarz Prezentuj dane

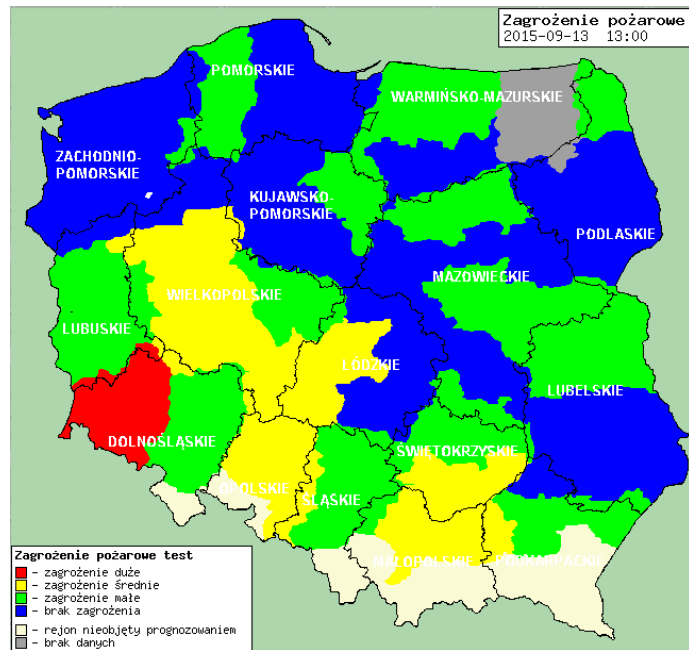
Stacja	PM 10		NO2		CO		O3		SO2-S1		SO2-S24	
	µg/m3	% LV	µg/m3	% LV	µg/m3	% LV	µg/m3	% LV	µg/m3	% LV	µg/m3	% LV
Belsk-IGFPAN			21.9	10.92	299	2.99	48.9	40.58	29.4	8.39	8.4	6.69
Granica-KPN			13.2	6.58			55.9	46.39	3.5	1	2.9	2.31
Legionowo-Zegrzyńska												
Piastów-Pułaskiego			27.4	13.67			60.1	49.88	3.6	1.03	1.8	1.43
Płock-Reja	23.1	45.74	17.4	8.68	555	5.55			4.2	1.2	1.7	1.35
Płock-Gimnazjum			12.6	6.28	384	3.84	46.8	38.84	6.6	1.88	3.4	2.71
Radom-Tochtermana	22.3	44.16	18.7	9.33	446	4.46	57.4	47.63	1.9	0.54	1.7	1.35
Siedlce-Konarskiego	27.3	54.06	9.7	4.84	493	4.93	66.8	55.44	9.3	2.65	2.8	2.23
Warszawa-Komunikacyjna	29.9	59.21	39.6	19.75	386	3.86						
Warszawa-Marszałkowska			55	27.43	591	5.91						
Warszawa-Podleśna							49.3	40.91				
Warszawa-Targówek	21.7	42.97	29.9	14.91	564	5.64	52.2	43.32	1.3	0.37	1	0.8
Warszawa-Ursynów	20.4	40.4	20.1	10.02			50.6	41.99	2.3	0.66	1.2	0.96
Żyrardów-Roosevelta	23	45.54	16.7	8.33			26.4	21.91	9.9	2.82	7.8	6.22

Skala jakości powietrza

	PM10 - 1h	PM10 - 24h	NO ₂ - 1h	CO - 8h	O ₃ - 1h	O ₃ - 8h	SO ₂ - 1h	SO ₂ - 24h
Bardzo dobry	0-20	0-20	0-40	0-2000	0-24	0-24	0-70	0-25
Dobry	20-50	20-50	40-120	2000-6000	24-72	24-72	70-210	25-50
Umiarkowany	60-100	60-100	120-200	6000-10000	72-120	72-120	210-350	60-100
Dostateczny	100-140	100-140	200-280	10000-140000	120-168	120-168	350-490	100-125
Zły	140-200	140-200	280-400	>14000	168-240	168-240	490-700	>125
Bardzo zły	>200	>200	>400		>240	>240	>700	

INFORMACJE HYDROLOGICZNO - METEOROLOGICZNE

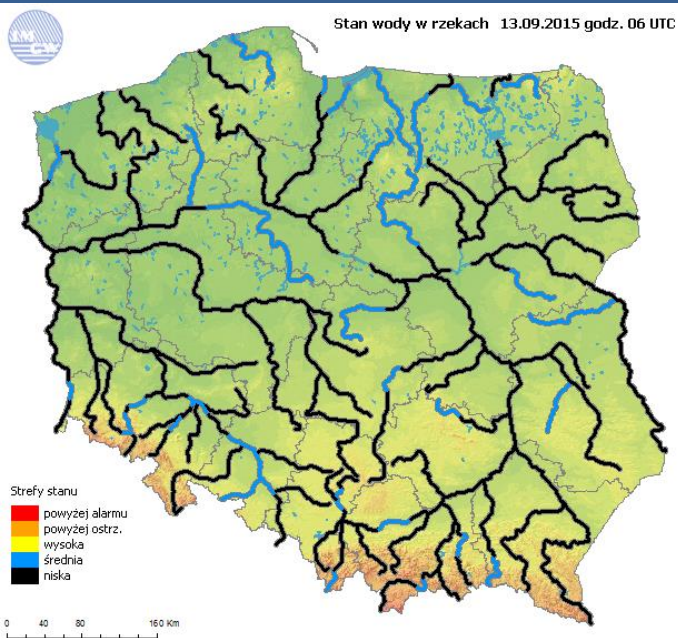
Zagrożenie pożarowe lasów



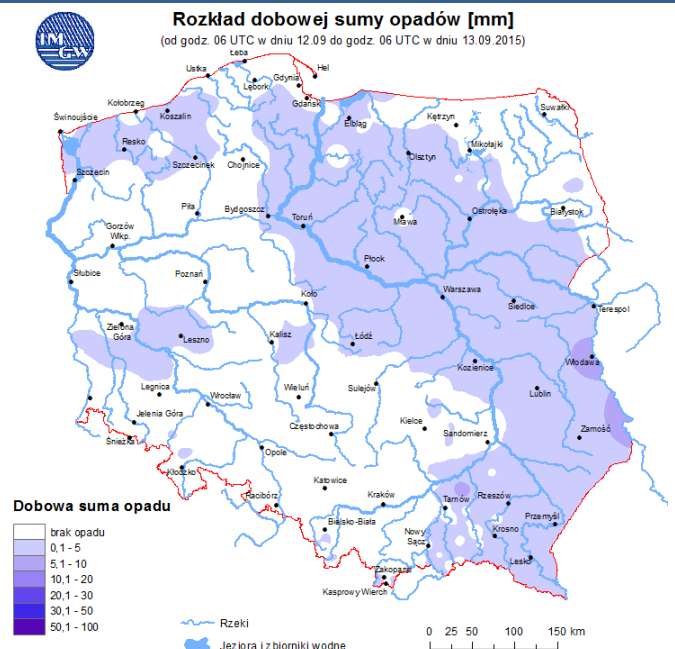
Ostrzeżenia hydro/meteorologiczne

B R A K

Stan wody na głównych rzekach Polski

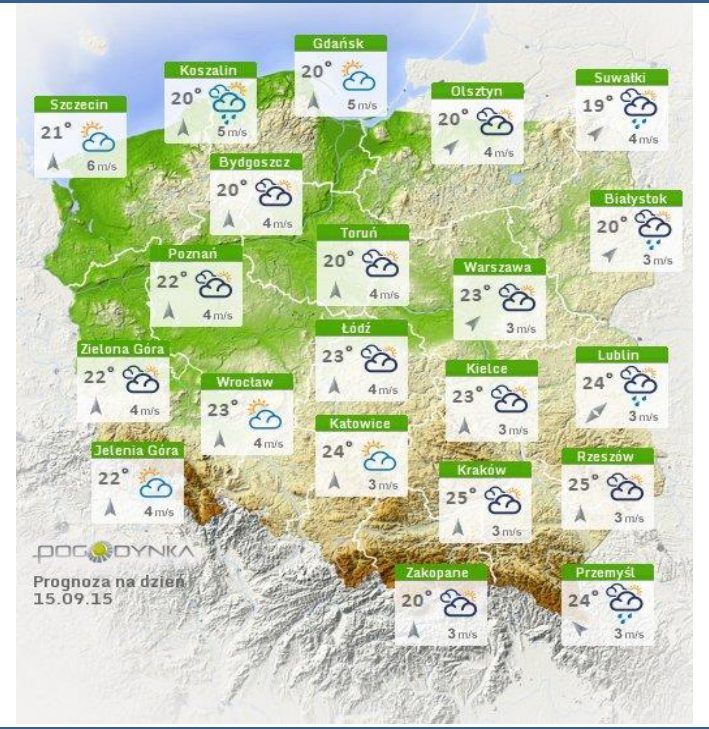
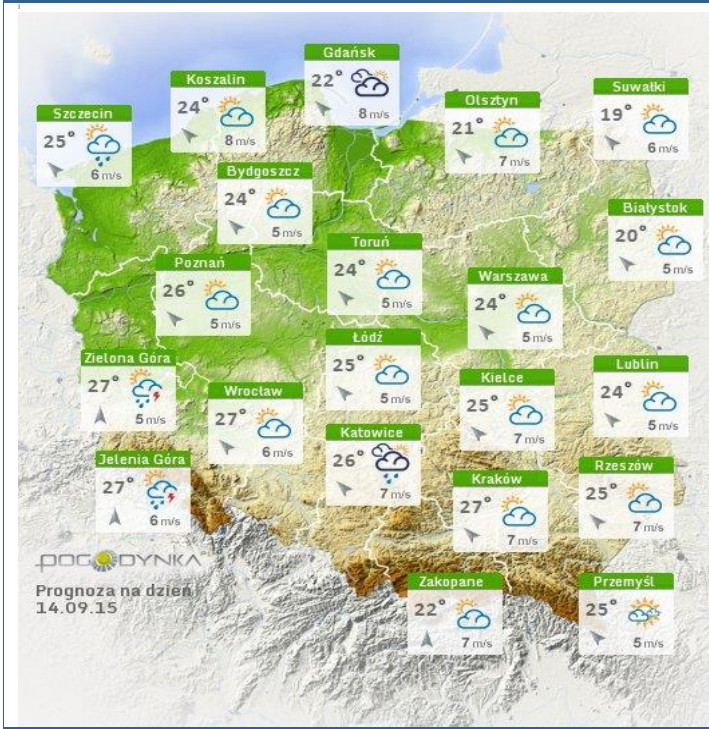


Rozkład dobowej sumy opadów



Prognoza pogody na dziś

Pogoda na jutro

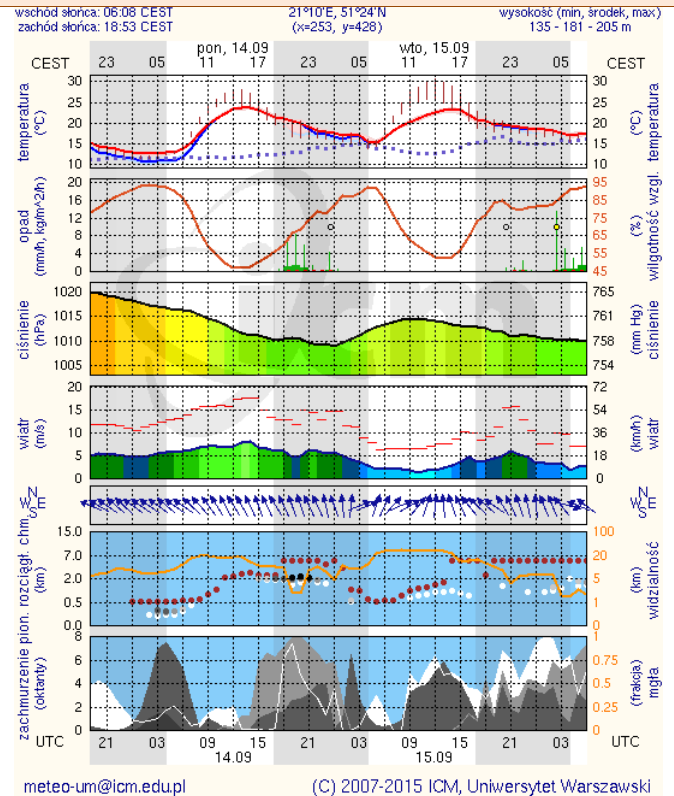
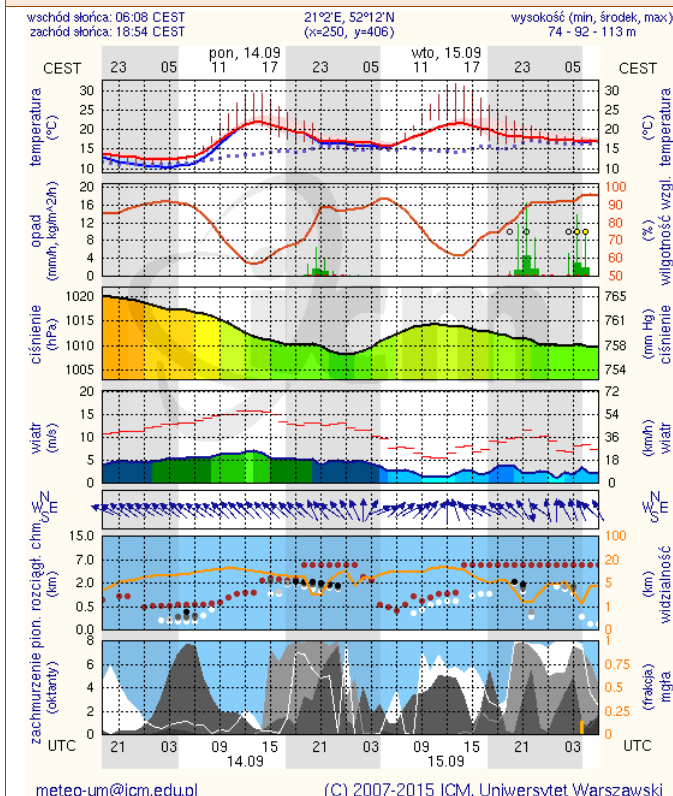


METEOROGRAMY

dla głównych miast województwa mazowieckiego:

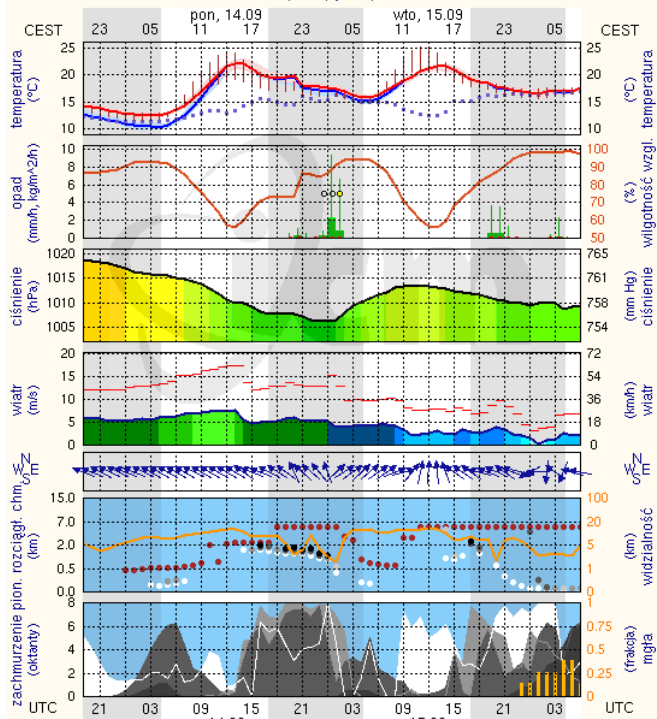
Warszawa

Radom



Płock

wschód słońca: 06:13 CEST 19°41'E, 52°32'N wysokość (min, środek, max):
zachód słońca: 19:00 CEST (x=227, y=397) 53 - 66 - 121 m

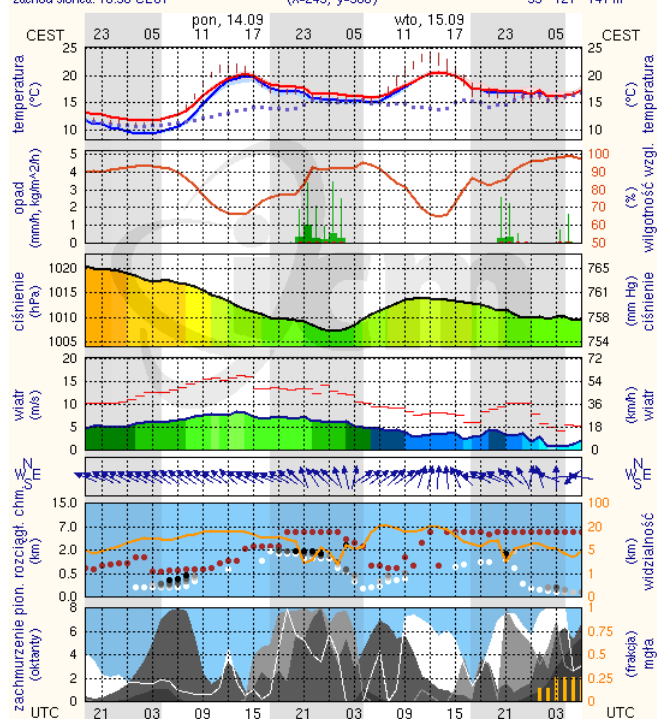


meteo-um@icm.edu.pl

(C) 2007-2015 ICM, Uniwersytet Warszawski

Ciechanów

wschód słońca: 06:09 CEST 20°38'E, 52°51'N wysokość (min, środek, max):
zachód słońca: 18:56 CEST (x=243, y=388) 99 - 121 - 141 m

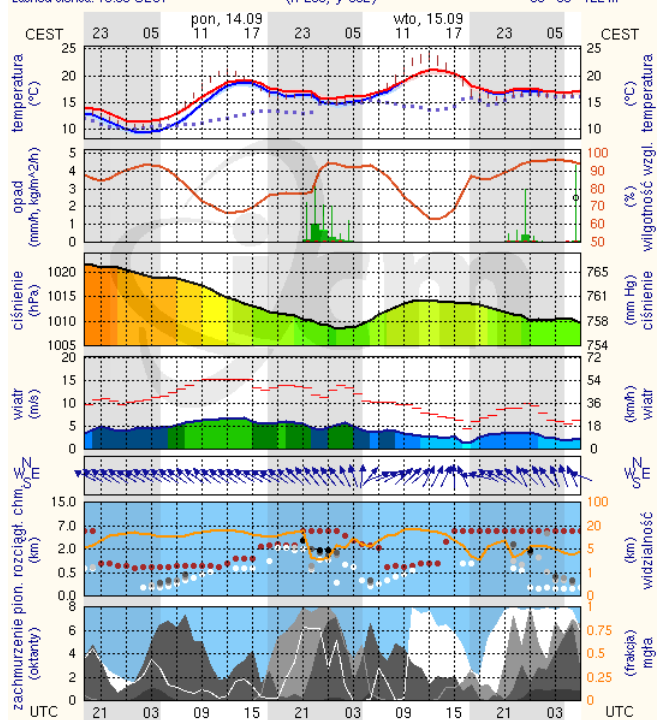


meteo-um@icm.edu.pl

(C) 2007-2015 ICM, Uniwersytet Warszawski

Ostrołęka

wschód słońca: 06:05 CEST 21°33'E, 53°03'N wysokość (min, środek, max):
zachód słońca: 18:53 CEST (x=258, y=382) 90 - 95 - 122 m

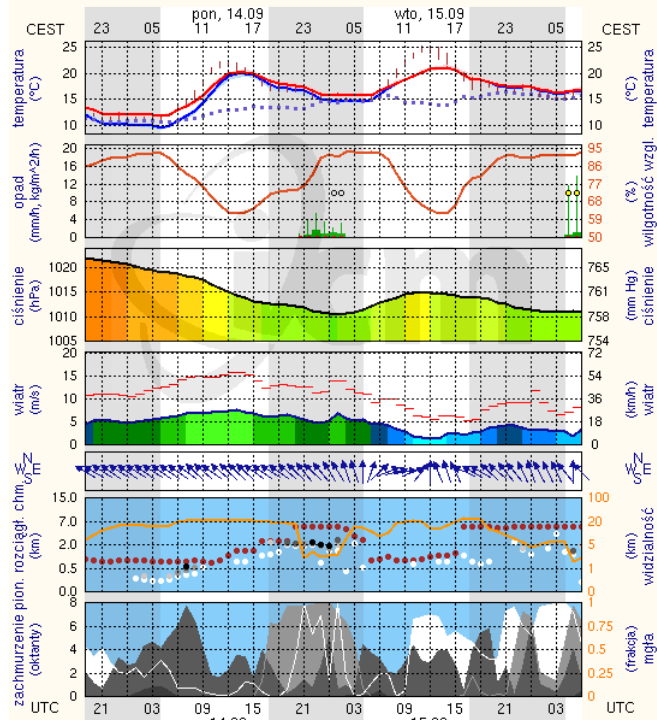


meteo-um@icm.edu.pl

(C) 2007-2015 ICM, Uniwersytet Warszawski

Siedlce

wschód słońca: 06:03 CEST 22°16'E, 52°10'N wysokość (min, środek, max):
zachód słońca: 18:49 CEST (x=271, y=406) 149 - 164 - 183 m



meteo-um@icm.edu.pl

(C) 2007-2015 ICM, Uniwersytet Warszawski