



BIULETYN INFORMACYJNY NR 254/2015
za okres od 11.09.2015 r. godz. 8.00 do 12.09.2015 r. do godz. 8.00

sobota, 12.09.2015 r.

Najważniejsze zdarzenia z minionej doby



1. **Warszawa**- awaria energetyczna.
2. **Janów** (pow. sochaczewski) – śmiertelne potrącenie pieszej na DK-50.
3. **Radom** – śmiertelne potrącenie n/n mężczyzny przez pociąg.
4. **Warszawa, Centrum Ukraińskie** – podłożenie urządzenia zapalającego.

ZESTAWIENIE DANYCH STATYSTYCZNYCH
za okres: 11.09 – 12.09.2015 r.

	KOMENDA STOŁECZNA POLICJI		W analizowanym okresie	Od początku roku
	1) Odnotowano wypadków		4	1568
2) Ofiary śmiertelne w wypadkach drogowych/ kolejowych/ lotniczych		0/0/0	84/10/0	
3) Osoby ranne w wypadkach drogowych/kolejowych/lotniczych		6/0/0	1738/1/1	
4) Utonięcia /wychłodzenia		0/0	18/0	
	KOMENDA WOJEWÓDZKA POLICJI		W analizowanym okresie	Od początku roku
	1) Odnotowano wypadków	Ogółem	6	1408
2) Ofiary śmiertelne w wypadkach drogowych/ kolejowych/ lotniczych		2/1/0	172/6/3	
3) Osoby ranne w wypadkach drogowych/kolejowych/lotniczych		3/0/0	1734/2/2	
4) Utonięcia/wychłodzenia		0/0	35/1	
	KOMENDA WOJEWÓDZKA PAŃSTWOWEJ STRAŻY POŻARNEJ		W analizowanym okresie	Od początku roku
	1) Liczba pożarów (w tym pożary traw)	ogółem	73	22614
2) Ofiary śmiertelne w pożarach/zaczadzenia		0/0	44/4	
3) Osoby ranne w pożarach/zatrute CO		1/0	291/11	

UTONIĘCIA		WYCHŁODZENIA		ZATRUCIE CO od 01.10.2014 r.	
w ciągu doby	ogółem w roku	w ciągu doby	ogółem w roku	w ciągu doby	Ogółem
---	53	---	1	---	23

WYKAZ ZGROMADZEŃ PUBLICZNYCH, IMPREZ MASOWYCH I INNYCH WYDARZEŃ planowanych w dniu 12.09.2015 r.

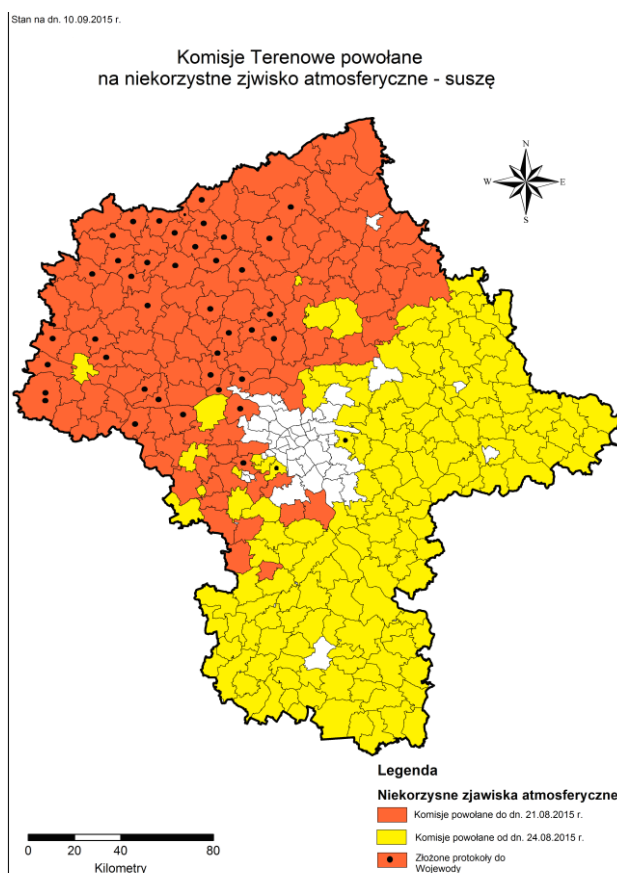
Godziny imprezy	Rodzaj imprezy	Miejsce/Trasa	Organizator	Liczba osób	Uwagi
8.00-21.00	inne	ul. Łazienkowska 6a, hala Torwar I	Stowarzyszenie Kongres Kobiet	ok. 6000	VII Kongres Kobiet, z udziałem Prezydenta RP, Premiera RP oraz przedstawicieli władz państwowych i samorządowych
09.00-22.00	masowa artystyczno - rozrywkowa	plac Teatralny	Teatr Narodowy	do 3500	obchody 250-lecia istnienia Teatru Narodowego
10.00-20.00	sportowa	ul. Nowy Świat, na odcinku od ul. Świętokrzyskiej do ul. Wareckiej	Stowarzyszenie Nowy Świat	300	pokazy oraz turniej tenisa stołowego dla dzieci i młodzieży z warszawskich ośrodków sportu pn. "Tenis Stołowy na Nowym Świecie"
10.30-19.00	rozrywkowa	ul. Trakt Lubelski 40A - Businessman Institute	PGE	ok. 1000	festyn rodzinny z okazji Dnia Energetyka
11.00-15.00	zgromadzenie	Rondo Dmowskiego, przed wejściem do metra "Centrum"	osoba prywatna	ok. 30	protest w stosunku do polityki migracyjnej Rządu Polskiego i Unii Europejskiej
12.00-13.30	zgromadzenie	plac Zamkowy	osoba prywatna	40-200	wyrażenie protestu przeciwko polityce migracyjnej
13.00-19.00	zgromadzenie	ul. Marszałkowska 100/102, plac przed Rotundą	osoba prywatna	2000	wyrażenie protestu w stosunku do polityki migracyjnej Rządu RP i Unii Europejskiej
13.00-19.00	zgromadzenie	plac przed wejściem do stacji metra Centrum	osoba prywatna	1000	zademonstrowanie sprzeciwu wobec imigrantów
13.00-19.00	zgromadzenie	Rondo im. Charlesa de Gaulle'a	osoba prywatna	2000	protest w stosunku do polityki migracyjnej rządu i unii europejskiej
15.40-19.00	zgromadzenie	zbiórka: plac Defilad, przemarsz ulicami: Marszałkowska, rondo Dmowskiego, al. Jerozolimskie, rondo de Gaulle'a, Nowy Świat, Krakowskie Przedmieście, do placu Zamkowego	osoba prywatna	2000	zamanifestowanie sprzeciwu wobec muzułmańskich imigrantów
16.00-19.00	zgromadzenie	zbiórka: Rondo Dmowskiego, przemarsz: al. Jerozolimskie, al. Jana Pawła II, al. Solidarności, pl. Bankowy	osoba prywatna	10000	ph. "STOP cenzurze"
16.00-19.00	zgromadzenie	ul. Krakowskie Przedmieście, przed pomnikiem Kopernika	osoba prywatna	ok. 1000	ph. "Uchodźcy mile widziani"
16.00 - 22.00	masowa artystyczno - rozrywkowa	ul. Spisaka, Park Czechowicki	Burmistrz Dzielnicy Ursus	do 1500	"Pożegnanie Lata"
18.00-22.00	rozrywkowa	Park Praski	Urząd Dzielnicy Praga Północ	500-700	"Pożegnanie Lata"
18.00-23.00	masowa artystyczno - rozrywkowa	Brwinów, ul. Turystyczna 4 - teren Stadionu Miejskiego	Gminny Ośrodek Kultury w Brwinowie	do 3180	Dni Miasta. LAO CHE w Brwinowie
21.30-23.00	rozrywkowa	bulwary wiślane im. Karskiego na odcinku od mostu Gdańskiego do mostu Śląsko - Dąbrowskiego	Urząd m.st. Warszawy, VMG Orkisz	ok. 900	"Święto Wisły Pełne Gwiazd 2015"

SUSZA W ROLNICTWIE

Na terenie województwa mazowieckiego powołano **284** komisje terenowe w **37** powiatach.

Szacunkowa liczba poszkodowanych gospodarstw zgłoszonych przez JST – **82 693**

Szacunkowa ilość użytków rolnych dotkniętych suszą zgłoszonych przez JST – **573 960 ha**



DANE Z PRZEKAZANYCH PROTOKOŁÓW

LP.	JST, które złożyły protokoły do MUW	Liczba poszkodowanych gospodarstw = liczba protokołów	Powierzchnia użytków rolnych dotkniętych suszą – ha	Wielkość strat w uprawach rolnych – zł
1	Czosnów	1	37	11 304
2	Załuski	51	364	2 701 623
3	Miasto Przasnysz	6	25	96 492
4	Stupsk	31	507	1 410 113
5	Świercze	19	91	286 564
6	Ilów	230	1348	16 565 121
7	Ojrzeń	46	402	1 229 418
8	Pomiechówek	42	324	1 620 112
9	Winnica	44 wszystkie protokoły do poprawy!	249	1 671 754
10	Raciąż	10	28	74 926

WOJEWÓDZKIE CENTRUM ZARZĄDZANIA KRYZYSOWEGO

Plac Bankowy 3/5, 00-950 Warszawa, tel.: (22) 595-13-00; 595-13-01; 987; fax.: (22) 620-19-40; 695-63-53;

www.mazowieckie.pl

11	Nowe Miasto	85	493	1 298 440
12	Miasto Gostynin	8	98	378 411
13	Brudzeń Duży	164	1 065	3 688 858
14	Wyszogród	28	159	834 178
15	Szydłowo	81	1102	2 777 328
16	Opinogóra Górna	21	139	481 800
17	Miasto Mława	5	34	92 136
18	Zakroczym	68	354	7 101 580
19	Lipowiec Kościelny	100	882	2 397 880
20	Radzanów	22	146	386 282
21	Halinów	8	34	278 714
22	Gzy	28	229	729 320
23	Nowy Duninów	31	263	649 843
24	Regimin	14	82	837 437
25	Wiśniewo	38	311	949 817
26	Wieczfnia Kościelna	70	907	267 104
27	Brochów	68	336	972 271
28	Kuczbork – Osada	96	bd	bd
29	Joniec	64	413	1 563 992
30	Żuromin	89	367	1 268 916
31	Brwinów	22	146	386 282
32	Radzanowo	154	1 089	4 138 531
33	Strzegowo	153	1 159	3 456 078
34	Siemiątkowo	102	936	2 780 601
35	Płońsk	195	1860	10 052 672
36	Raszyn	50	276	3 916 862
37	Grudusk	42	393	1 450 772
38	Biezuń	127	bd	bd
39	Rościszewo	157	1 213	3 201 640
40	Bielsk	129	1 062	3 863 344
41	Gostynin	39	667	1 847 560
42	Mała Wieś	120	904	4 267 548
43	Jednorozec	33	556	1 382 142
44	Dzierżążnia	237	2 250	12 183 821
45	Lubowidz	202	202	3 218 891
46	Szreńsk	75	918	1 409 413
47	Dzierzgowo	75	616	1 745 193
48	Baboszewo	364	3 695	14 750 161
49	Raciąż	102	806	2 837 838
50	Chlewiska	12	bd	197 539
SUMA		3 958*	29 537 ha	129 463 845 zł

*liczba ta może się zmieniać, gdyż JST przekazują protokoły cząstkowe, które widoczne są dopiero w trakcie weryfikacji. Protokoły cząstkowe trafiają do innych JST.

ZAGROŻENIA ŚRODOWISKA

Wyniki pomiarów zanieczyszczeń powietrza za minioną dobę [w $\mu\text{g}/\text{m}^3$] na automatycznych stacjach WIOŚ w Warszawie

DATA		11-09-2015		<input type="button" value="<"/> <input type="button" value=">"/>		Kalendarz		Prezentuj dane				
Stacja	PM10		NO2		CO		O3		SO2-S1		SO2-S24	
	$\mu\text{g}/\text{m}^3$	% LV	$\mu\text{g}/\text{m}^3$	% LV	$\mu\text{g}/\text{m}^3$	% LV	$\mu\text{g}/\text{m}^3$	% LV	$\mu\text{g}/\text{m}^3$	% LV	$\mu\text{g}/\text{m}^3$	% LV
Belsk-IGFPAN			13.3	6.63	317	3.17	73.5	61	19.1	5.45	7	5.58
Granica-KPN			17.6	8.78			71.3	59.17	6.9	1.97	4.3	3.43
Legionowo-Ze grzyńska												
Piastów-Pułaskiego			29.7	14.81			74.1	61.49	2.9	0.83	1.7	1.35
Płock-Reja	14.6	28.91	25	12.47	493	4.93			1.2	0.34	0.9	0.72
Płock-Gimnazjum			15.4	7.68	238	2.38	59.3	49.21	1.5	0.43	1	0.8
Radom-To chlemana	18	35.64	27.1	13.52	409	4.09	69.7	57.84	2.9	0.83	1.7	1.35
Siedlce-Konarskiego	17.9	35.45	10.7	5.34	409	4.09	74.3	61.66	2.2	0.63	2.1	1.67
Warszawa-Komunikacyjna	23.4	46.34	52.2	26.03	416	4.16						
Warszawa-Marszałkowska			71.4	35.61	1220	12.2						
Warszawa-Podlesna							65.5	54.36				
Warszawa-Targówek	14.1	27.92	26.6	13.27	455	4.55	65.4	54.27	3.4	0.97	1	0.8
Warszawa-Ursynów	13.6	26.93	19.1	9.53			67.8	56.27	2.6	0.74	1.2	0.96
Żyrardów-Roosevelta	13.8	27.33	14.1	7.03			52.1	43.24	7.5	2.14	5.2	4.14

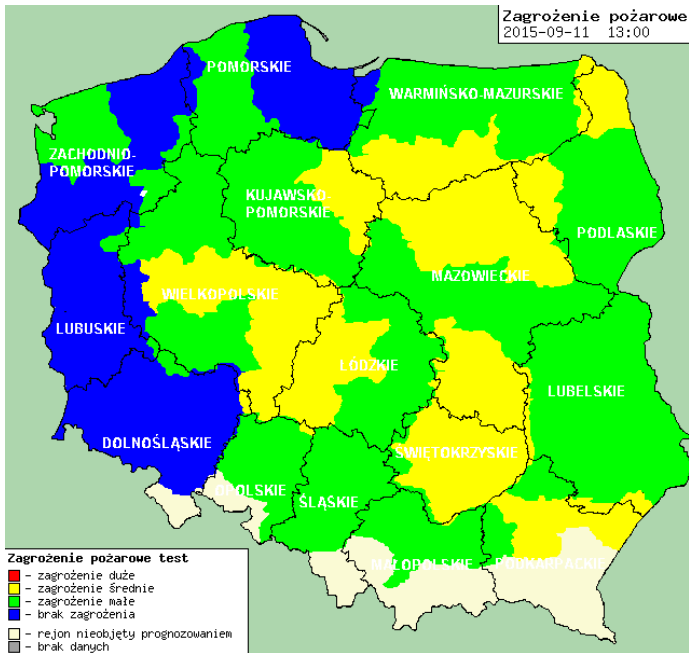
Skala jakości powietrza

	PM10 - 1h	PM10 - 24h	NO ₂ - 1h	CO - 8h	O ₃ - 1h	O ₃ - 8h	SO ₂ - 1h	SO ₂ - 24h
Bardzo dobry	0-20	0-20	0-40	0-2000	0-24	0-24	0-70	0-25
Dobry	20-60	20-60	40-120	2000-6000	24-72	24-72	70-210	25-50
Umiarkowany	60-100	60-100	120-200	6000-10000	72-120	72-120	210-350	60-100
Dostateczny	100-140	100-140	200-280	10000-140000	120-168	120-168	350-490	100-125
zły	140-200	140-200	280-400	>140000	168-240	168-240	490-700	>125
Bardzo zły	>200	>200	>400		>240	>240	>700	

INFORMACJE HYDROLOGICZNO - METEOROLOGICZNE

Zagrożenie pożarowe lasów

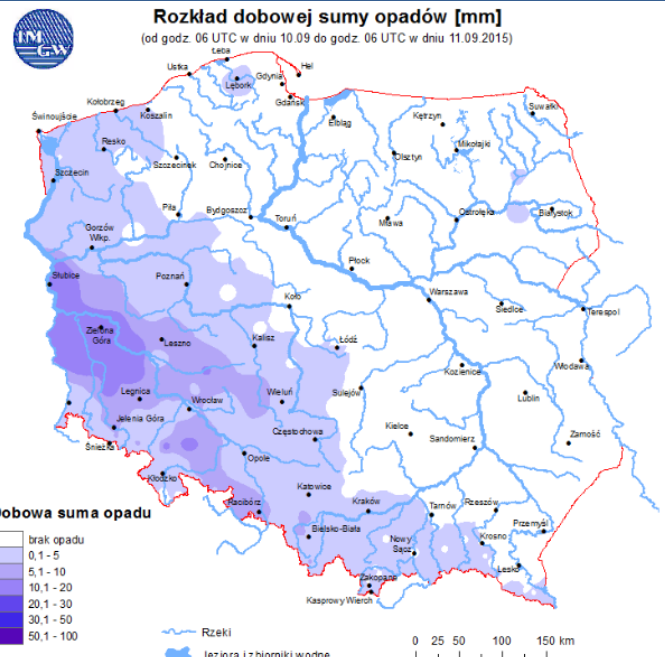
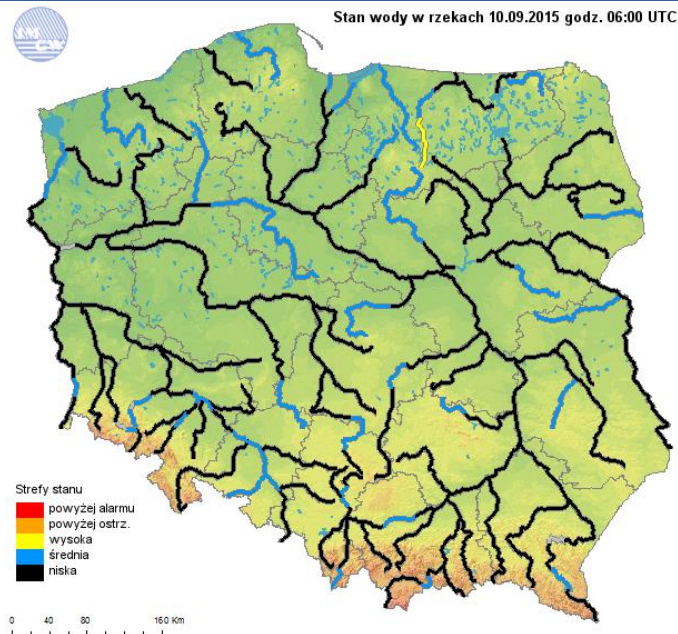
Ostrzeżenia hydro/meteorologiczne



B R A K

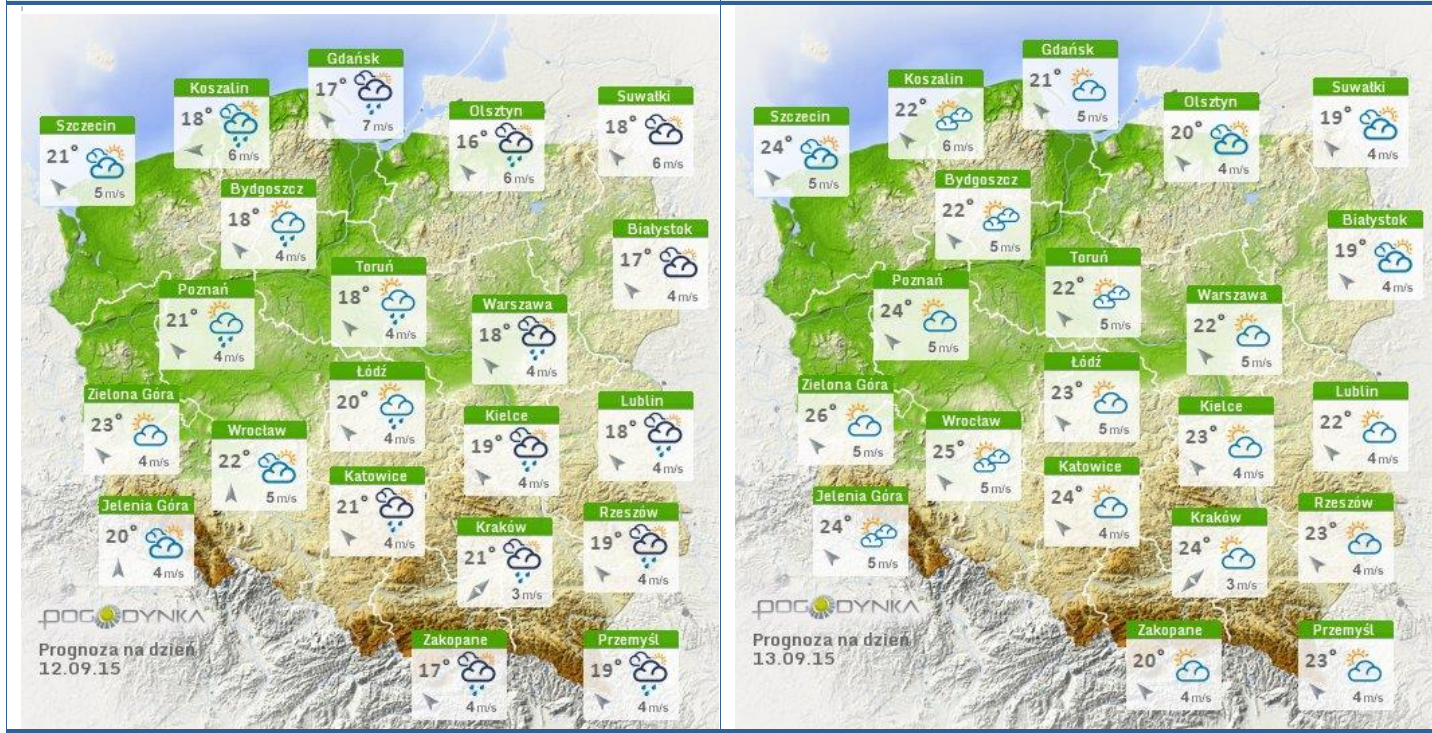
Stan wody na głównych rzekach Polski

Rozkład dobowej sumy opadów



Prognoza pogody na dziś

Pogoda na jutro

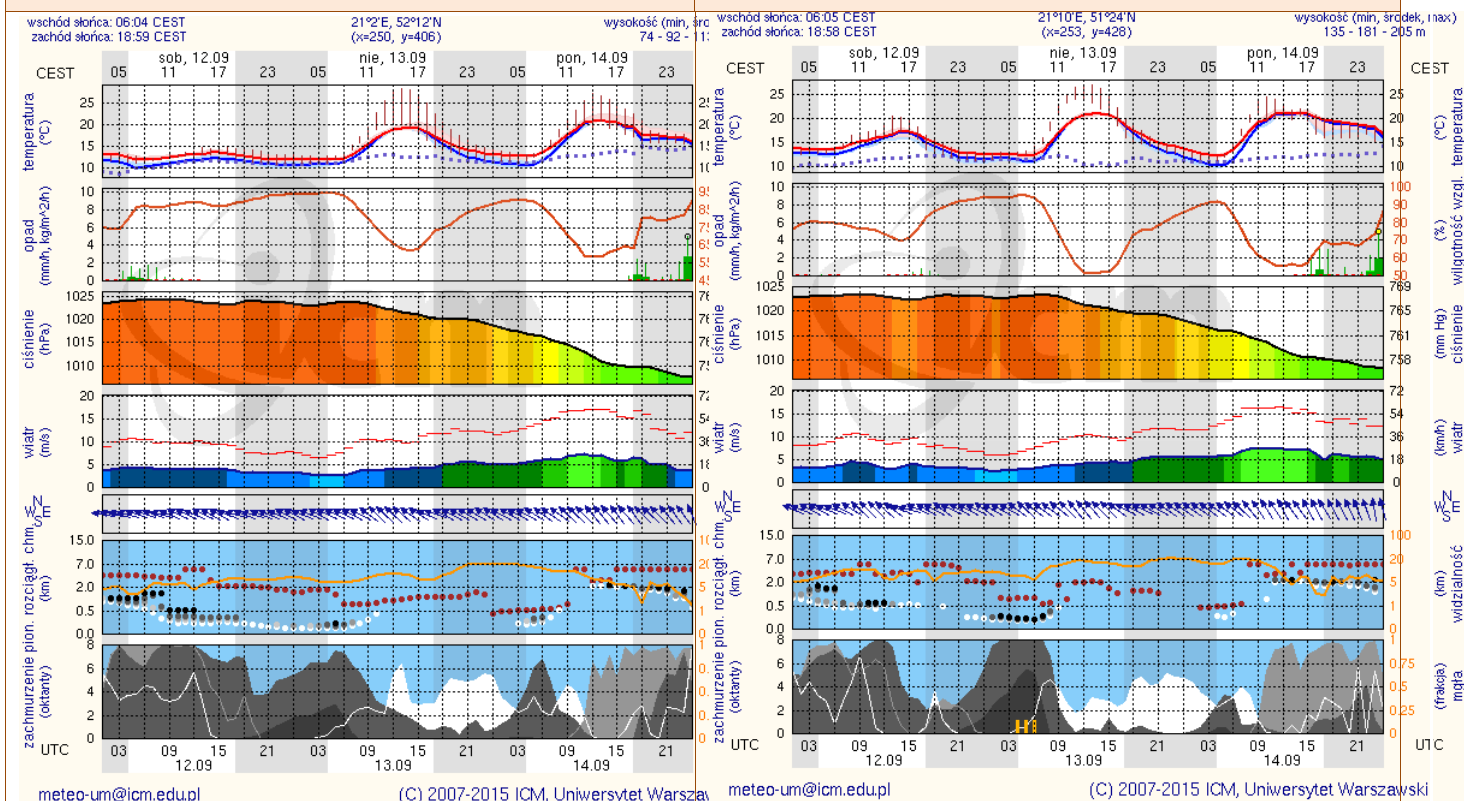


METEOGRAMY

dla głównych miast województwa mazowieckiego:

Warszawa

Radom



WOJEWÓDZKIE CENTRUM ZARZĄDZANIA KRYZYSOWEGO

Plac Bankowy 3/5, 00-950 Warszawa, tel.: (22) 595-13-00; 595-13-01; 987; fax.: (22) 620-19-40; 695-63-53;

www.mazowieckie.pl

