



**BIULETYN INFORMACYJNY NR 253/2015**  
za okres od 10.09.2015 r. godz. 8.00 do 11.09.2015 r. do godz. 8.00

piątek, 11.09.2015 r.

**Najważniejsze zdarzenia z minionej doby**



1. **Warszawa** – protest pielęgniarek.
2. **Warszawa** ul. Czecha – zderzenie 3 pojazdów i autobusu.
3. **Trębki** pow. gostyniński – odnalezienie 2 beczek z n/n substancją.
4. **Warszawa** ul. Nowy Świat – podejrzenie podłożenia ładunku wybuchowego.
5. **Marki** pow. wołomiński – wypadek cysterny.
6. **Budykierz** pow. wyszkowski- wypadek samochodowy. Jedna ofiara śmiertelna.

**ZESTAWIENIE DANYCH STATYSTYCZNYCH**  
za okres: 10.09 – 11.09.2015 r.

	<b>KOMENDA STOŁECZNA POLICJI</b>		<b>W analizowanym okresie</b>	<b>Od początku roku</b>
	1) Odnotowano wypadków		14	1564
2) Ofiary śmiertelne w wypadkach drogowych/ kolejowych/ lotniczych		0/0/0	84/10/0	
3) Osoby ranne w wypadkach drogowych/kolejowych/lotniczych		15/0/0	1732/1/1	
4) Utonięcia /wychłodzenia		0/0	18/0	
	<b>KOMENDA WOJEWÓDZKA POLICJI</b>		<b>W analizowanym okresie</b>	<b>Od początku roku</b>
	1) Odnotowano wypadków	Ogółem	6	1402
2) Ofiary śmiertelne w wypadkach drogowych/ kolejowych/ lotniczych		0/0/0	170/5/3	
3) Osoby ranne w wypadkach drogowych/kolejowych/lotniczych		5/0/0	1731/2/2	
4) Utonięcia/wychłodzenia		0/0	35/1	
	<b>KOMENDA WOJEWÓDZKA PAŃSTWOWEJ STRAŻY POŻARNEJ</b>		<b>W analizowanym okresie</b>	<b>Od początku roku</b>
	1) Liczba pożarów (w tym pożary traw)	ogółem	43	22541
2) Ofiary śmiertelne w pożarach/zaczadzenia		0/0	44/4	
3) Osoby ranne w pożarach/zatrute CO		0/0	290/11	

UTONIĘCIA		WYCHŁODZENIA		ZATRUCIE CO od 01.10.2014 r.	
w ciągu doby	ogółem w roku	w ciągu doby	ogółem w roku	w ciągu doby	Ogółem
---	53	---	1	---	23

WYKAZ ZGROMADZEŃ PUBLICZNYCH, IMPREZ MASOWYCH I INNYCH WYDARZEŃ planowanych w dniu 11.09.2015 r.

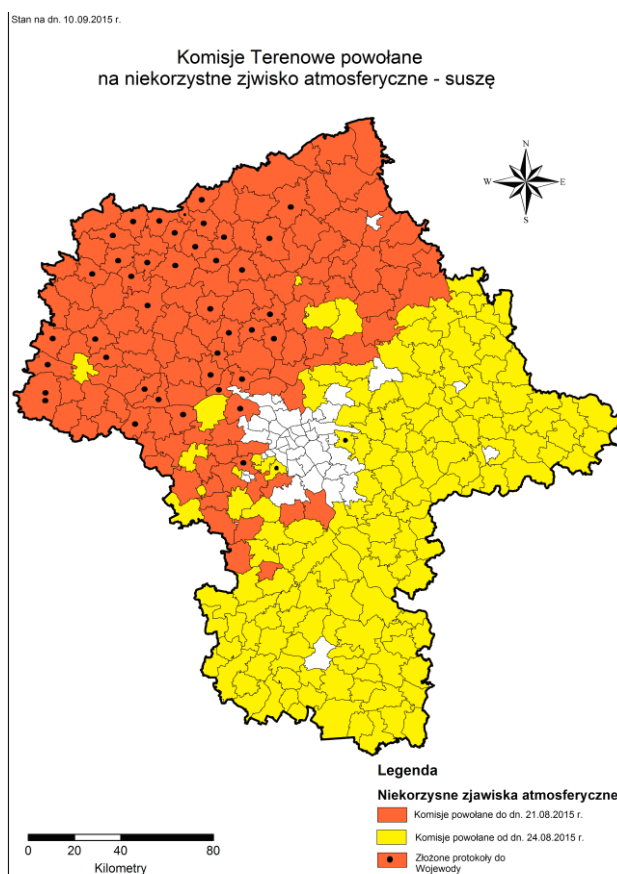
Godziny imprezy	Rodzaj imprezy	Miejsce/Trasa	Organizator	Liczba osób	Uwagi
20.30	masowa sportowa	ul. Łazienkowska 3, Stadion Miejski Legii Warszawa	Legia Warszawa	bdb	mecz piłki nożnej Ekstraklasy: Legia Warszawa - Zagłębie Lubin
bdb	inne	ul. Łazienkowska 6a, hala Torwar I	Stowarzyszenie Kongres Kobiet	ok. 6000	VII Kongres Kobiet, z udziałem Prezydenta RP, Premiera RP oraz przedstawicieli władz państwowych i samorządowych

## SUSZA W ROLNICTWIE

Na terenie województwa mazowieckiego powołano **281** komisje terenowe w **37** powiatach.

Szacunkowa liczba poszkodowanych gospodarstw zgłoszonych przez JST – **83 651**

Szacunkowa ilość użytków rolnych dotkniętych suszą zgłoszonych przez JST – **583 148 ha**



## DANE Z PRZEKAZANYCH PROTOKOŁÓW

LP.	JST, które złożyły protokoły do MUW	Liczba poszkodowanych gospodarstw = liczba protokołów	Powierzchnia użytków rolnych dotkniętych suszą – ha	Wielkość strat w uprawach rolnych – zł
1	Czosnów	1	37	11 304
2	Załużki	51	364	2 701 623
3	Miasto Przasnysz	6	25	96 492
4	Stupsk	31	507	1 410 113
5	Świercze	19	91	286 564
6	Ilów	230	1348	16 565 121
7	Ojrzeń	46	402	1 229 418
8	Pomiechówek	42	324	1 620 112
9	Winnica	44 wszystkie protokoły do poprawy!	249	1 671 754
10	Raciąż	10	28	74 926
11	Nowe Miasto	85	493	1 298 440
12	Miasto Gostynin	8	98	378 411
13	Brudzeń Duży	164	1 065	3 688 858
14	Wyszogród	28	159	834 178
15	Szydłowo	81	1102	2 777 328
16	Opinogóra Górna	21	139	481 800
17	Miasto Mława	5	34	92 136
18	Zakroczym	68	354	7 101 580
19	Lipowiec Kościelny	100	882	2 397 880
20	Radzanów	22	146	386 282
21	Halinów	8	34	278 714
22	Gzy	28	229	729 320
23	Nowy Duninów	31	263	649 843
24	Regimin	14	82	837 437
25	Wiśniewo	38	311	949 817
26	Wieczfnia Kościelna	70	907	267 104
27	Brochów	68	336	972 271
28	Kuczbork – Osada	96	bd	bd
29	Joniec	64	413	1 563 992
30	Żuromin	89	367	1 268 916
31	Brwinów	22	146	386 282
32	Radzanowo	154	1 089	4 138 531
33	Strzegowo	153	1 159	3 456 078
34	Siemiatkowo	102	936	2 780 601
35	Płońsk	195	1860	10 052 672
36	Raszyn	50	276	3 916 862
37	Grudusk	42	393	1 450 772
38	Biezuń	127	bd	Bd
39	Rościszewo	157	1 213	3 201 640
40	Bielsk	100	1 000	0 000 000

WOJEWÓDZKIE CENTRUM ZARZĄDZANIA KRYZYSOWEGO

Plac Bankowy 3/5, 00-950 Warszawa, tel.: (22) 595-13-00; 595-13-01; 987; fax.: (22) 620-19-40; 695-63-53;

[www.mazowieckie.pl](http://www.mazowieckie.pl)

40	Bielsk	129	1 062	3 863 344
41	Gostynin	39	667	1 847 560
42	Mała Wieś	120	904	4 267 548
43	Jednoróżec	33	556	1 382 142
<b>SUMA</b>		<b>2 891 *</b>	<b>21 050 ha</b>	<b>93 120 989 zł</b>

\* liczba ta może się zmieniać, gdyż JST przekazują protokoły cząstkowe, które widoczne są dopiero w trakcie weryfikacji. Protokoły cząstkowe trafiają do innych JST.

## ZAGROŻENIA ŚRODOWISKA

Wyniki pomiarów zanieczyszczeń powietrza za minioną dobę [w  $\mu\text{g}/\text{m}^3$ ] na automatycznych stacjach WIOŚ w Warszawie

DATA: 10-09-2015 < > Kalendarz Prezentuj dane

Stacja	PM10		NO2		CO		O3		SO2-S1		SO2-S24	
	$\mu\text{g}/\text{m}^3$	% LV	$\mu\text{g}/\text{m}^3$	% LV	$\mu\text{g}/\text{m}^3$	% LV	$\mu\text{g}/\text{m}^3$	% LV	$\mu\text{g}/\text{m}^3$	% LV	$\mu\text{g}/\text{m}^3$	% LV
Bielsk-IGFPAN												
Granica-KPN			17.9	8.93			69.8	57.93	10	2.85	4.3	3.43
Legionowo-Zegrzyńska			20.8	10.37			79.4	65.89	3.1	0.88	2.2	1.75
Piastów-Pułaskiego			81	30.42			74.3	61.66	8	2.28	3.2	2.55
Płock-Reja	12.5	24.75	36.2	18.05	497	4.97			4.4	1.26	1.5	1.2
Płock-Gimnazjum			26.6	13.27	195	1.95	57.1	47.39	1.7	0.49	0.7	0.56
Radom-Tochtermana	16.8	33.27	39.4	19.65	637	6.37	71.7	59.5	2.6	0.74	1.7	1.35
Siedlce-Konarskiego	19.8	39.21	24.9	12.42	714	7.14	81.9	67.97	2.6	0.74	2.1	1.67
Warszawa-Komunikacyjna	23.1	45.74	72.6	36.21	1346	13.46						
Warszawa-Marszałkowska			90.9	45.34	1313	13.13						
Warszawa-Podleśna							68.7	57.01				
Warszawa-Targówek	19.7	39.01	45.5	22.65	1195	11.95	62.9	52.2	2	0.57	0.9	0.72
Warszawa-Ursynów	14	27.72	62.8	31.32			70.2	58.26				
Żyrardów-Roosevelta	15.1	29.9	35.1	17.51			48.3	40.08	5.8	1.65	5	3.98

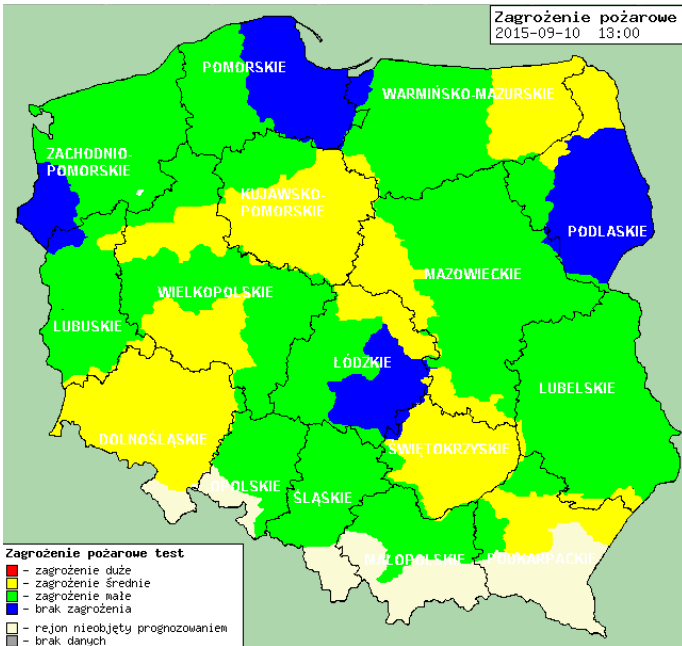
### Skala jakości powietrza

	PM10 - 1h	PM10 - 24h	NO <sub>2</sub> - 1h	CO - 8h	O <sub>3</sub> - 1h	O <sub>3</sub> - 8h	SO <sub>2</sub> - 1h	SO <sub>2</sub> - 24h
Bardzo dobry	0-20	0-20	0-40	0-2000	0-24	0-24	0-70	0-25
Dobry	20-80	20-80	40-120	2000-6000	24-72	24-72	70-210	25-80
Umiarkowany	80-100	80-100	120-200	6000-10000	72-120	72-120	210-350	80-100
Dostateczny	100-140	100-140	200-280	10000-14000	120-168	120-168	350-490	100-125
Zły	140-200	140-200	280-400	14000	168-240	168-240	490-700	125
Bardzo zły	>200	>200	>400		>240	>240	>700	

# INFORMACJE HYDROLOGICZNO - METEOROLOGICZNE

## Zagrożenie pożarowe lasów

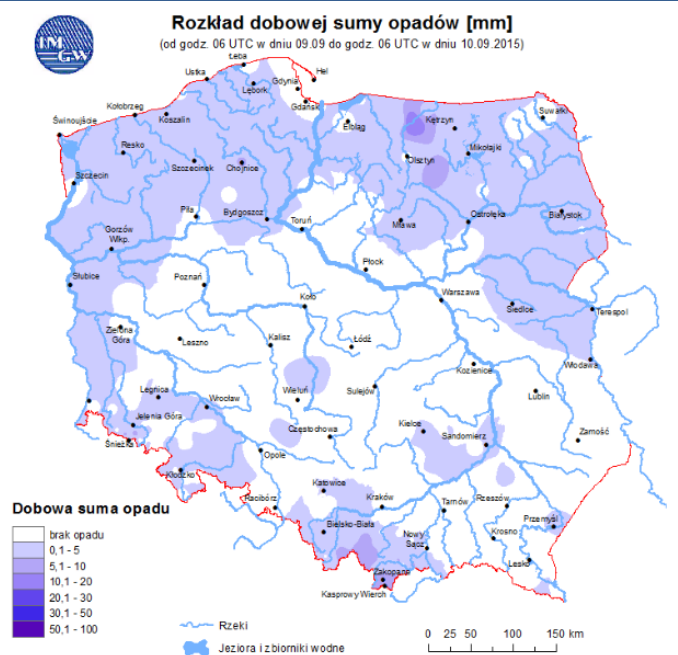
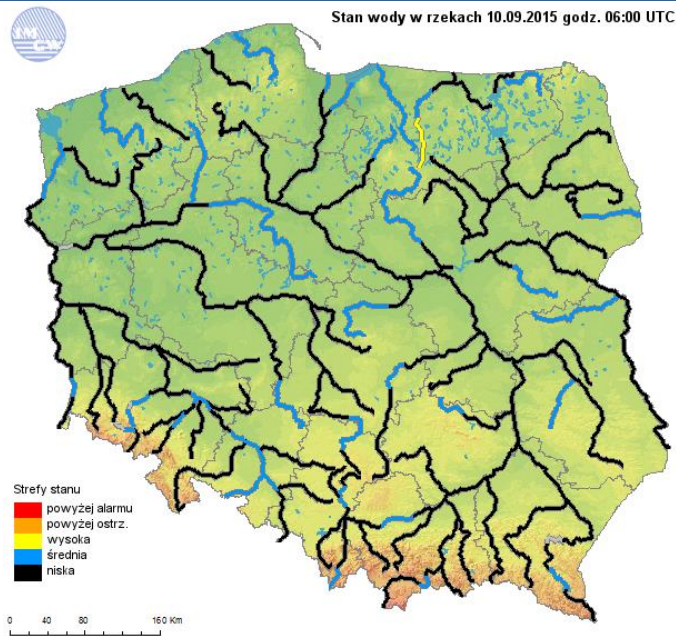
## Ostrzeżenia hydro/meteorologiczne



**B R A K**

## Stan wody na głównych rzekach Polski

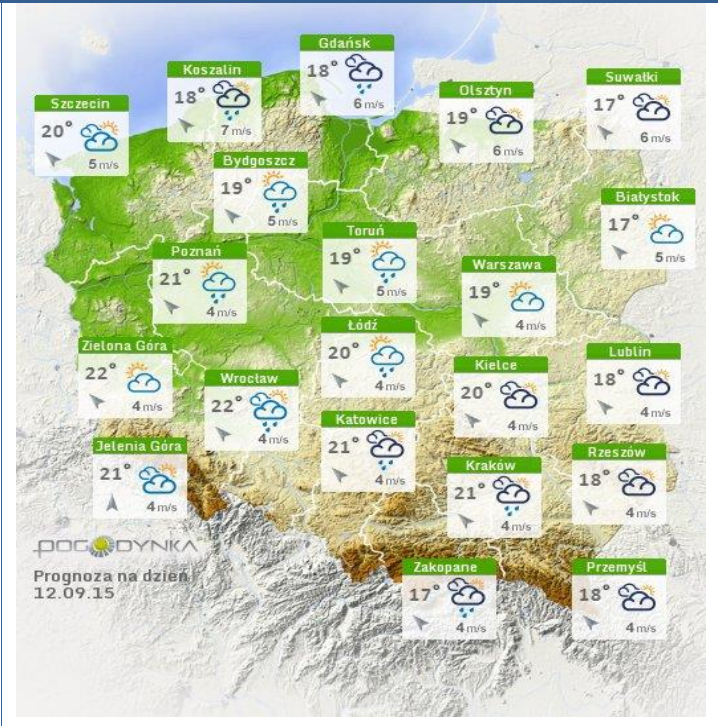
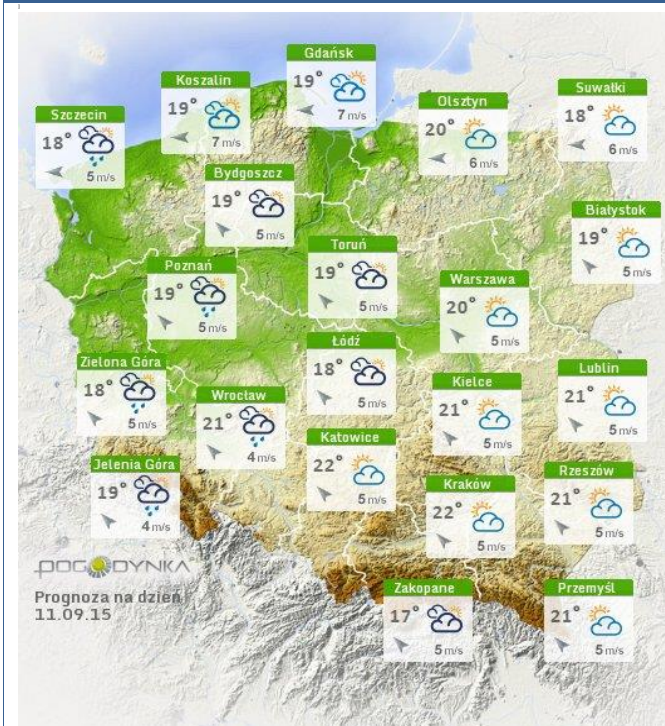
## Rozkład dobowej sumy opadów





## Prognoza pogody na dziś

## Pogoda na jutro

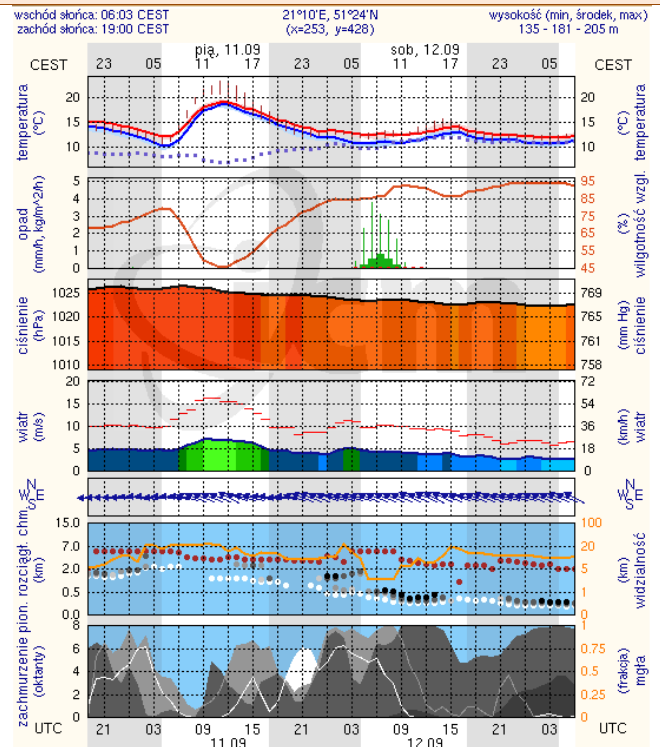
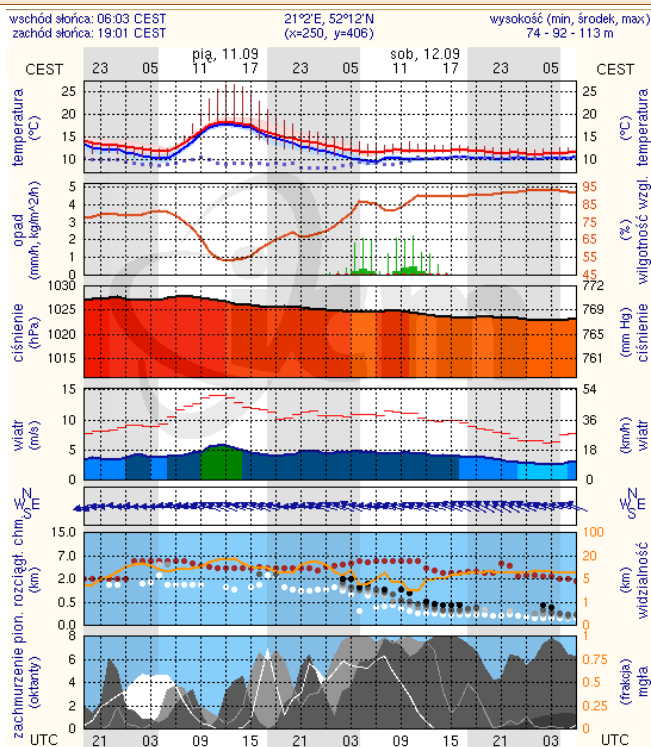


## METEOROGRAMY

dla głównych miast województwa mazowieckiego:

### Warszawa

### Radom



meteo-um@icm.edu.pl

(C) 2007-2015 ICM, Uniwersytet Warszawski

meteo-um@icm.edu.pl

(C) 2007-2015 ICM, Uniwersytet Warszawski

WOJEWÓDZKIE CENTRUM ZARZĄDZANIA KRYZYSOWEGO

Plac Bankowy 3/5, 00-950 Warszawa, tel.: (22) 595-13-00; 595-13-01; 987; fax.: (22) 620-19-40; 695-63-53;

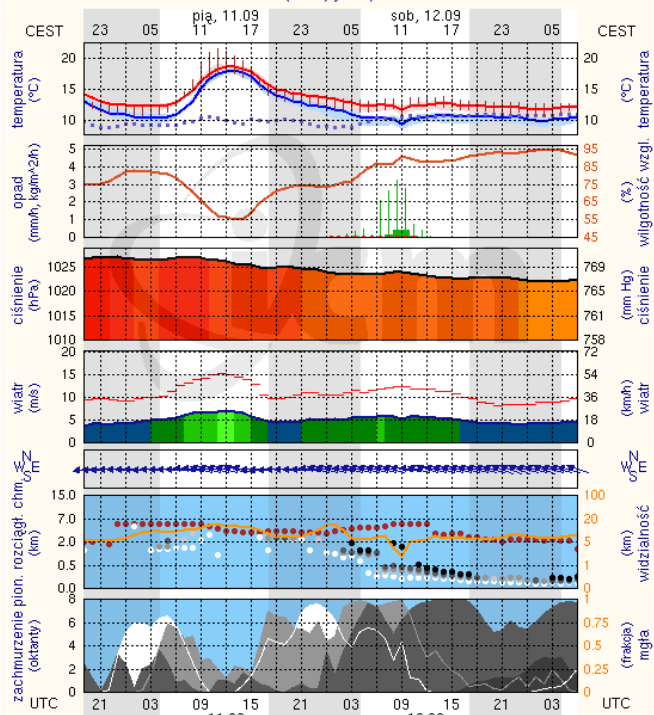
[www.mazowieckie.pl](http://www.mazowieckie.pl)

## Płock

wschód słońca: 06:08 CEST  
zachód słońca: 19:07 CEST

19°41'E, 52°32'N  
(x=227, y=397)

wysokość (min, środek, max):  
53 - 66 - 121 m



meteo-um@icm.edu.pl

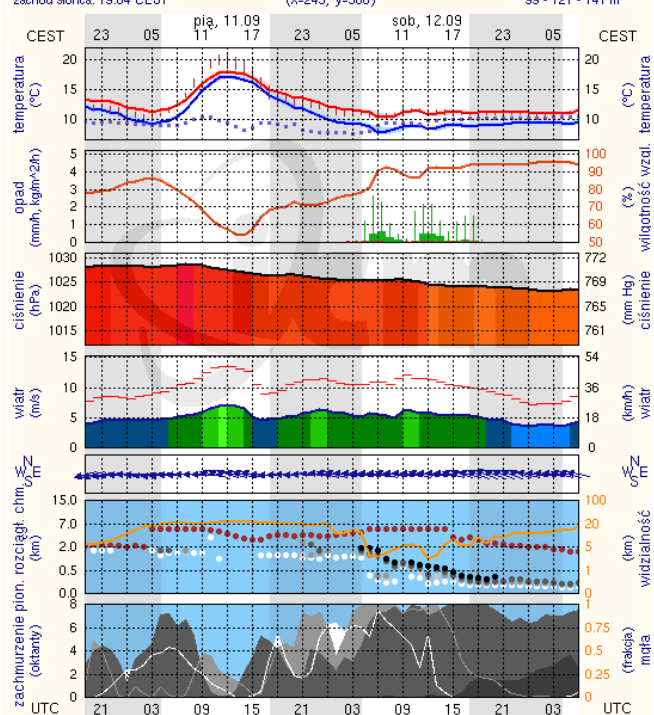
(C) 2007-2015 ICM, Uniwersytet Warszawski

## Ciechanów

wschód słońca: 06:04 CEST  
zachód słońca: 19:04 CEST

20°38'E, 52°51'N  
(x=243, y=388)

wysokość (min, środek, max):  
99 - 121 - 141 m



meteo-um@icm.edu.pl

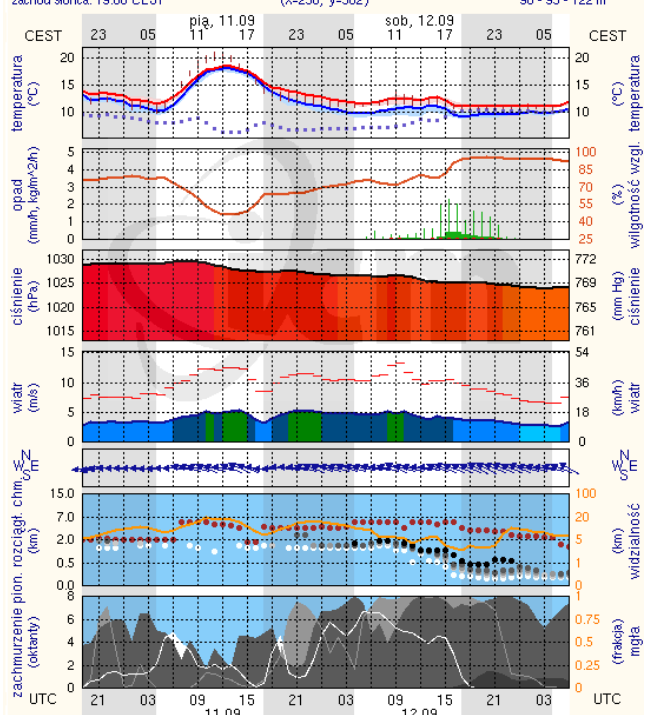
(C) 2007-2015 ICM, Uniwersytet Warszawski

## Ostrołęka

wschód słońca: 06:00 CEST  
zachód słońca: 19:00 CEST

21°33'E, 53°3'N  
(x=258, y=382)

wysokość (min, środek, max):  
90 - 95 - 122 m



meteo-um@icm.edu.pl

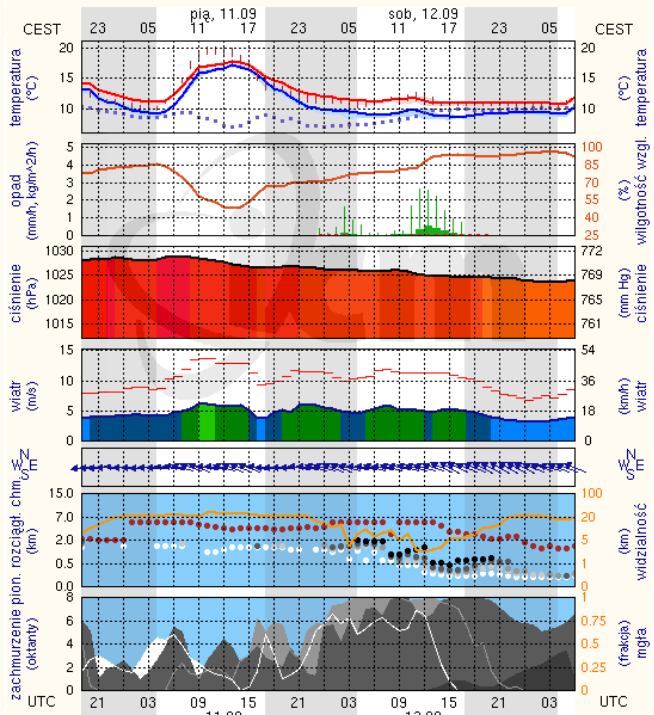
(C) 2007-2015 ICM, Uniwersytet Warszawski

## Siedlce

wschód słońca: 05:58 CEST  
zachód słońca: 18:57 CEST

22°16'E, 52°10'N  
(x=271, y=406)

wysokość (min, środek, max):  
149 - 164 - 183 m



meteo-um@icm.edu.pl

(C) 2007-2015 ICM, Uniwersytet Warszawski