



BIULETYN INFORMACYJNY NR 250/2015
za okres od 07.09.2015 r. godz. 8.00 do 08.09.2015 r. do godz. 8.00

wtorek, 08.09.2015 r.

Najważniejsze zdarzenia z minionej doby



1. Ostrów pow. kozienicki – utonięcie n/n mężczyzny.

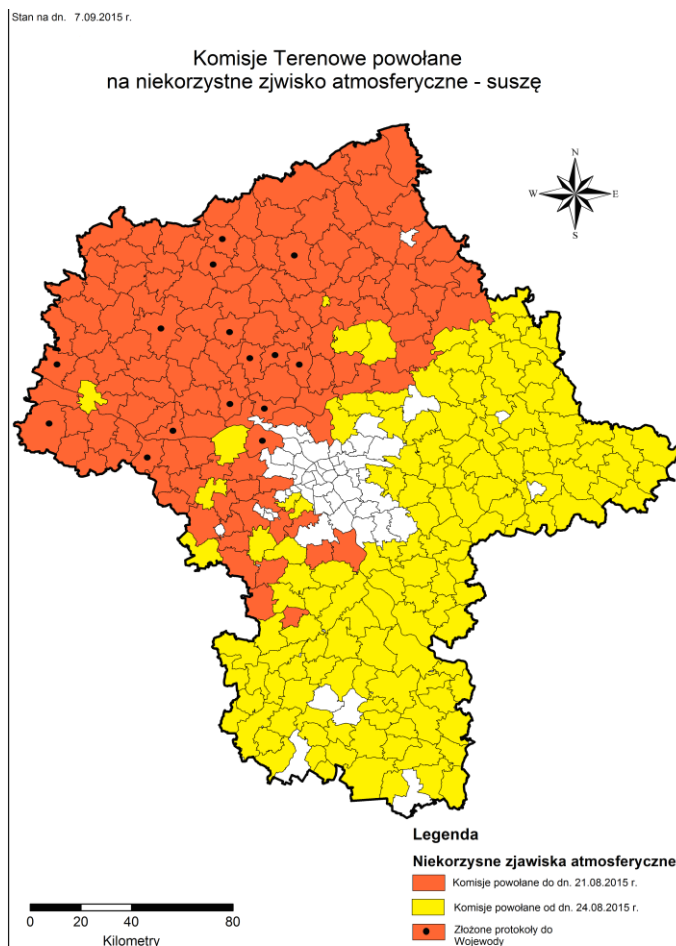
ZESTAWIENIE DANYCH STATYSTYCZNYCH
za okres: 07.09 – 08.09.2015 r.

	KOMENDA STOŁECZNA POLICJI	W analizowanym okresie	Od początku roku
	1) Odnotowano wypadków	4	1529
	2) Ofiary śmiertelne w wypadkach drogowych/ kolejowych/ lotniczych	0/0/0	83/10/0
	3) Osoby ranne w wypadkach drogowych/kolejowych/lotniczych	5/0/0	1689/1/1
	4) Utonięcia /wychłodzenia	0/0	18/0
	KOMENDA WOJEWÓDZKA POLICJI	W analizowanym okresie	Od początku roku
	1) Odnotowano wypadków	Ogółem 5	1382
	2) Ofiary śmiertelne w wypadkach drogowych/ kolejowych/ lotniczych	0/0/0	169/5/3
	3) Osoby ranne w wypadkach drogowych/kolejowych/lotniczych	7/0/0	1708/2/2
	4) Utonięcia/wychłodzenia	1/0	35/1
	KOMENDA WOJEWÓDZKA PAŃSTWOWEJ STRAŻY POŻARNEJ	W analizowanym okresie	Od początku roku
	1) Liczba pożarów (w tym pożary traw)	ogółem 22	22450
	2) Ofiary śmiertelne w pożarach/zaczadzenia	0/0	44/4
	3) Osoby ranne w pożarach/zatrute CO	4/0	287/11

UTONIĘCIA		WYCHŁODZENIA		ZATRUCIE CO od 01.10.2014 r.	
w ciągu doby	ogółem w roku	w ciągu doby	ogółem w roku	w ciągu doby	Ogółem
1	53	---	1	---	23

WYKAZ ZGROMADZEŃ PUBLICZNYCH, IMPREZ MASOWYCH I INNYCH WYDARZEŃ planowanych w dniu 08.09.2015 r.

Godziny imprezy	Rodzaj imprezy	Miejsce/Trasa	Organizator	Liczba osób	Uwagi
		Brak istotnych zdarzeń			



ZAGROŻENIA ŚRODOWISKA

Wyniki pomiarów zanieczyszczeń powietrza za minioną dobę [w $\mu\text{g}/\text{m}^3$] na automatycznych stacjach WIOŚ w Warszawie

Stacja	PM10		NO2		CO		O3		SO2-S1		SO2-S24	
	$\mu\text{g}/\text{m}^3$	% LV	$\mu\text{g}/\text{m}^3$	% LV	$\mu\text{g}/\text{m}^3$	% LV	$\mu\text{g}/\text{m}^3$	% LV	$\mu\text{g}/\text{m}^3$	% LV	$\mu\text{g}/\text{m}^3$	% LV
Belsk-IGFPAN			5.4	2.69	170	1.7	55.7	46.22	7	2	5.2	4.14
Granica-KPN			6.1	3.04			52.8	43.82	6.7	1.91	3.1	2.47
Legionowo-Ze grzyńska			11.7	5.84			57	47.3	2.6	0.74	2.3	1.83
Piastów-Pułaskiego			18.8	9.38			57.1	47.39	3.3	0.94	2	1.59
Płock-Reja	2.9	5.74	13.8	6.88	398	3.98			0.8	0.23	0.8	0.64
Płock-Gimnazjum			7.6	3.79	184	1.84	48.6	40.33	1.4	0.4	0.7	0.56
Radom-Tochtermana	3.9	7.72	17.9	8.93	290	2.9	55.7	46.22	1.8	0.51	1.3	1.04
Siedlce-Konarskiego	5.1	10.1	17	8.48	377	3.77	63.6	52.78	2.2	0.63	2	1.59
Warszawa-Komunikacyjna	6.4	12.67	60.7	30.27	508	5.08						
Warszawa-Marszałkowska			28	13.97	748	7.48						
Warszawa-Podleśna							52.8	43.82				
Warszawa-Targówek												
Warszawa-Ursynów	3.3	6.53	25.6	12.77			53.8	44.65	9.2	2.62	8.6	6.85
Żyrardów-Roosevelta			9	4.49			46.8	38.84	5.1	1.46	4.6	3.67

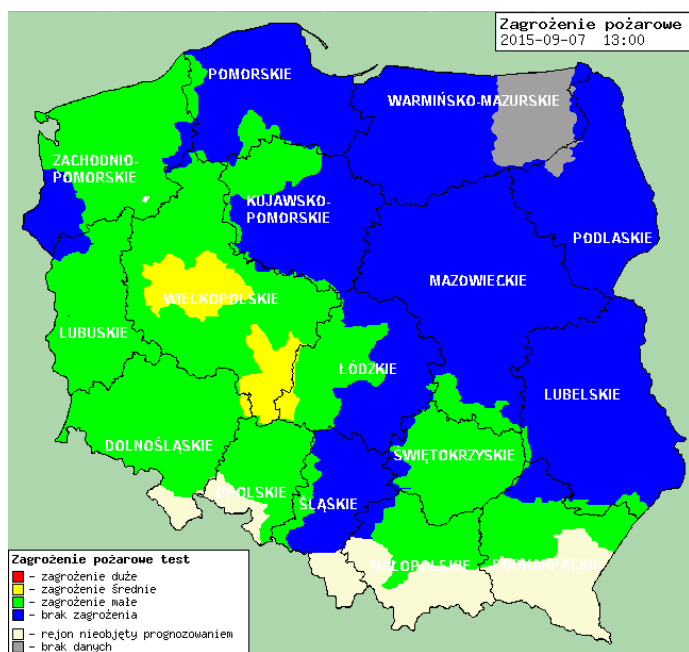
Skala jakości powietrza

	PM10 - 1h	PM10 - 24h	NO ₂ - 1h	CO - 8h	O ₃ - 1h	O ₃ - 8h	SO ₂ - 1h	SO ₂ - 24h
Bardzo dobry	0-20	0-20	0-40	0-2000	0-24	0-24	0-70	0-25
Dobry	20-60	20-60	40-120	2000-6000	24-72	24-72	70-210	25-60
Umiarkowany	60-100	60-100	120-200	6000-10000	72-120	72-120	210-350	60-100
Dostateczny	100-140	100-140	200-280	10000-14000	120-168	120-168	350-490	100-125
Zły	140-200	140-200	280-400	>14000	168-240	168-240	490-700	>125
Bardzo zły	>200	>200	>400		>240	>240	>700	

INFORMACJE HYDROLOGICZNO - METEOROLOGICZNE

Zagrożenie pożarowe lasów

Ostrzeżenia hydro/meteorologiczne

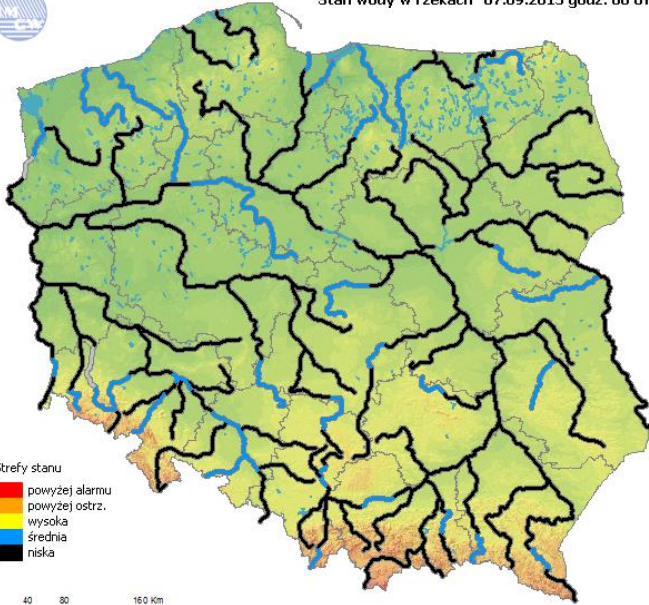


B R A K

Stan wody na głównych rzekach Polski



Stan wody w rzekach 07.09.2015 godz. 06 UTC



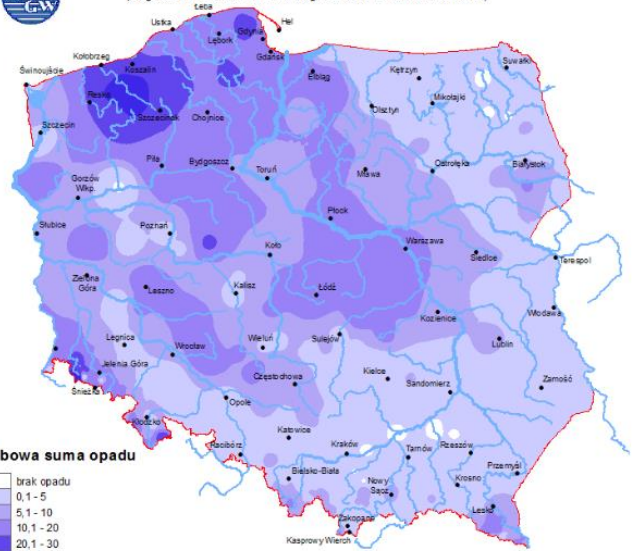
Strefy stanu
 ■ powyżej alarmu
 ■ powyżej ostrz.
 ■ średnia
 ■ niska

0 40 80 160 km

Rozkład dobowej sumy opadów



Rozkład dobowej sumy opadów [mm]
 (od godz. 06 UTC w dniu 06.09 do godz. 06 UTC w dniu 07.09.2015)



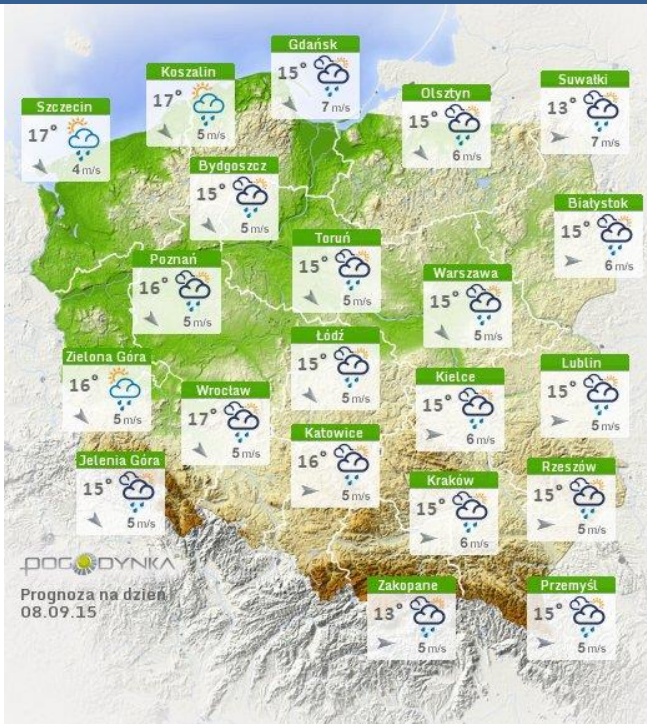
Dobowa suma opadu

■ brak opadu
 ■ 0,1-5
 ■ 5,1-10
 ■ 10,1-20
 ■ 20,1-30
 ■ 30,1-50
 ■ 50,1-100

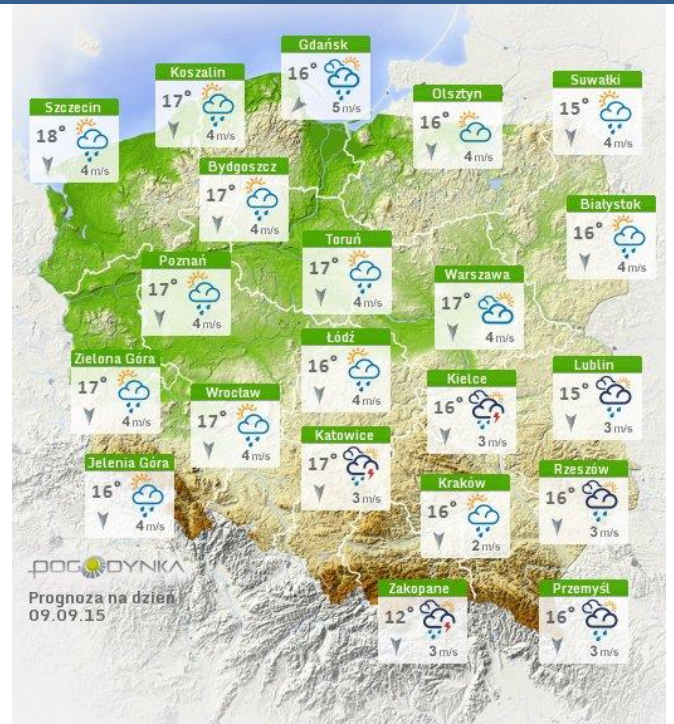
0 25 50 100 150 km

— Rzeki
 Jeziora i zbiorniki wodne

Prognoza pogody na dziś



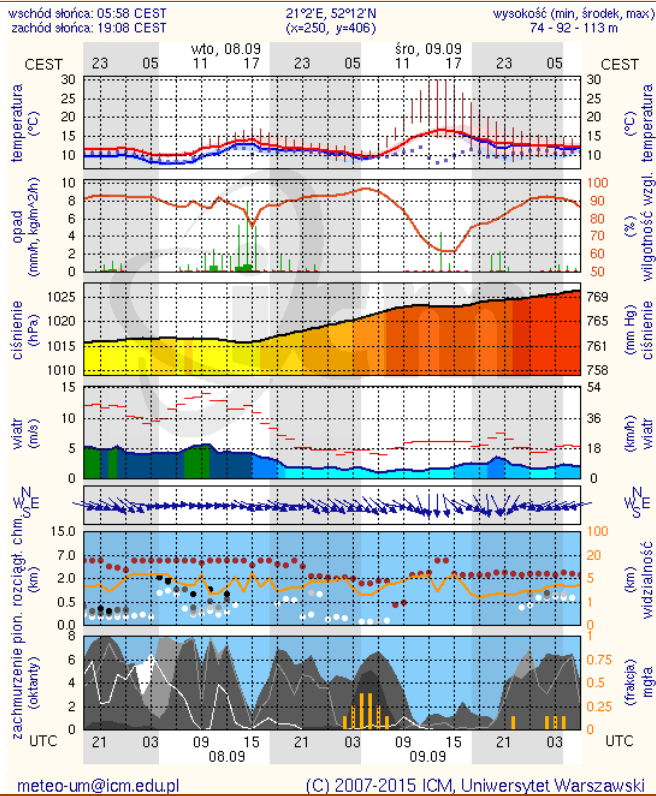
Pogoda na jutro



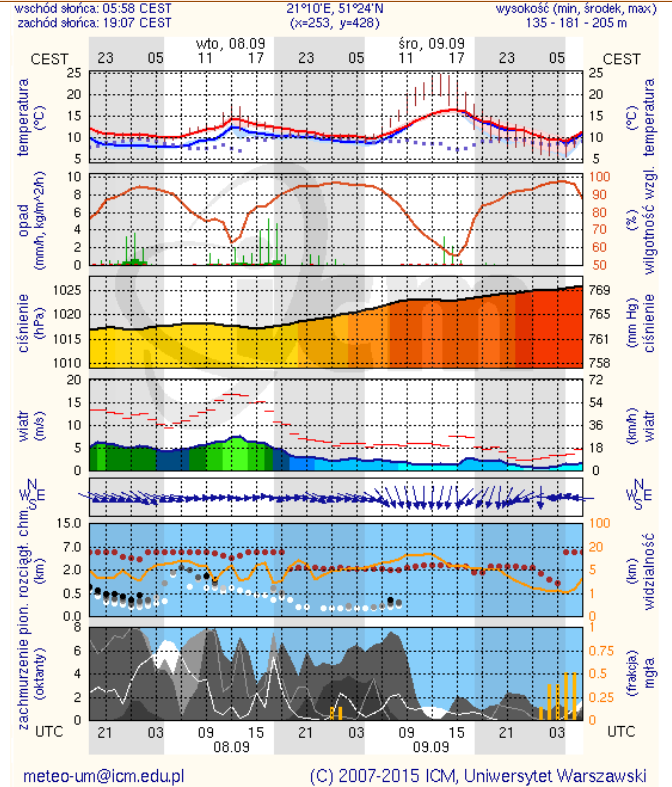
METEOROGRAMY

dla głównych miast województwa mazowieckiego:

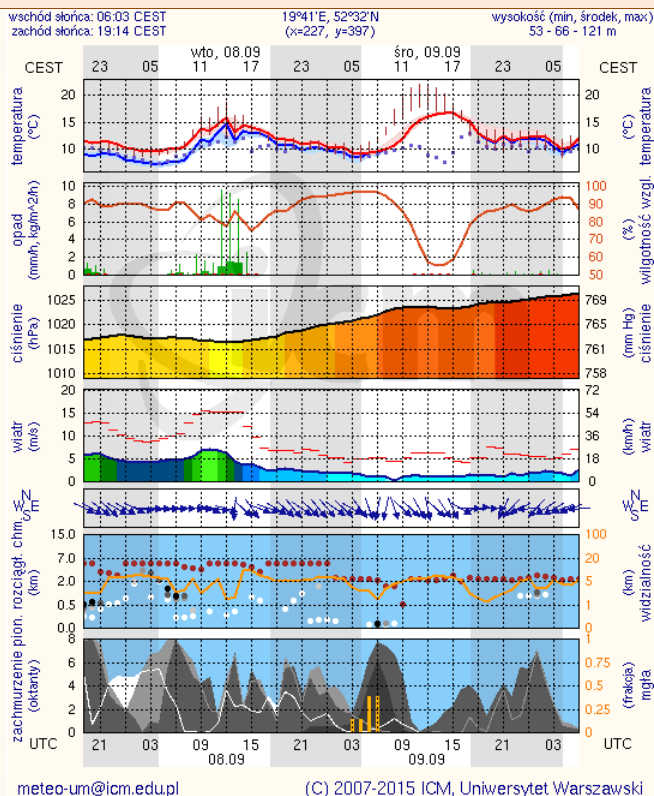
Warszawa



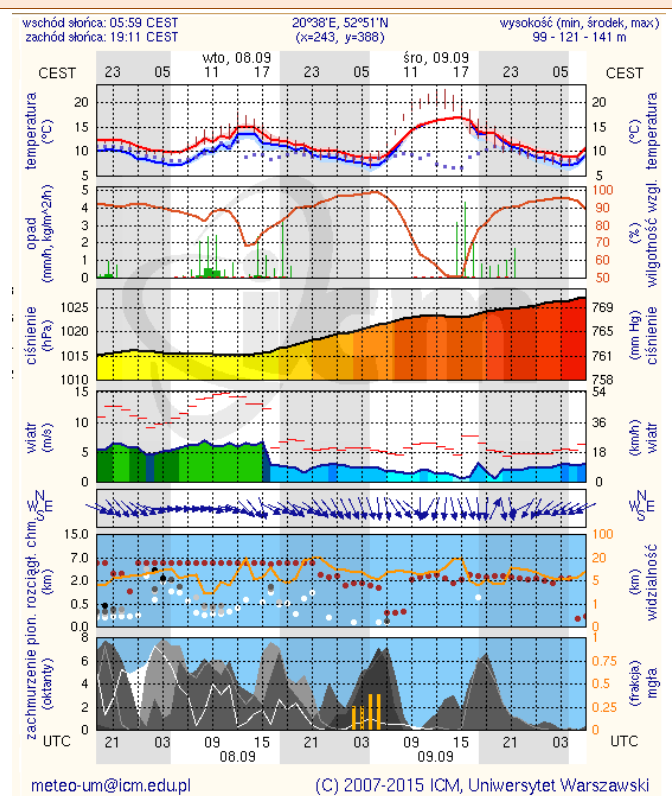
Radom



Płock



Ciechanów

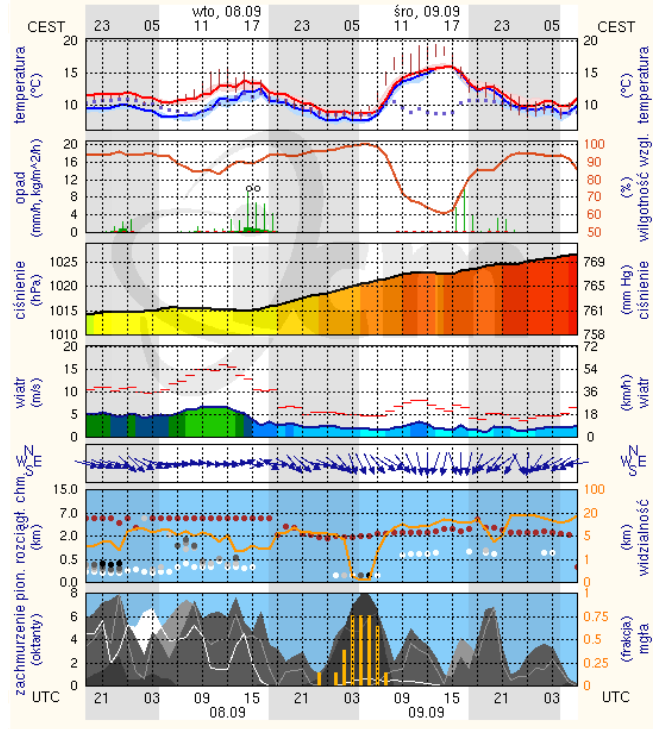
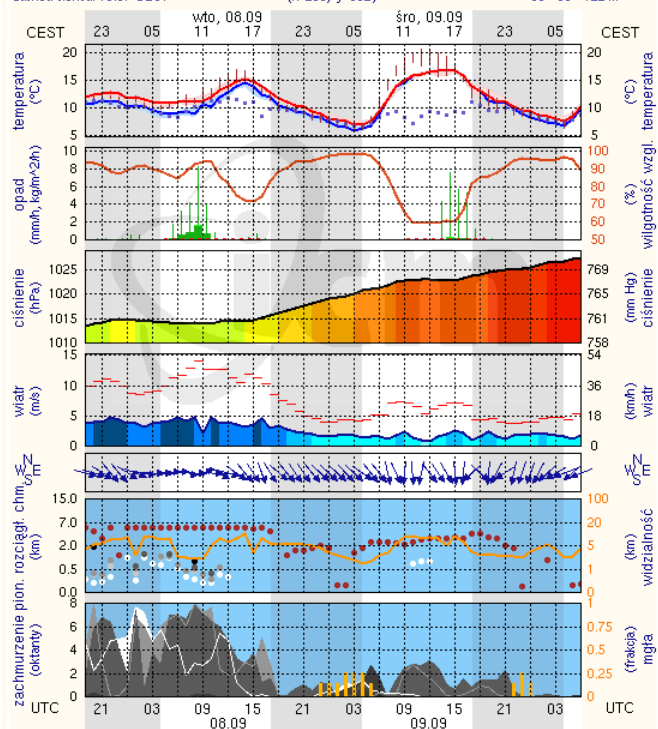


Ostrołęka

Siedlce

wschód słońca: 05:55 CEST 21°33'E, 53°3'N wysokość (min, środek, max)
zachód słońca: 19:07 CEST (x=258, y=382) 90 - 95 - 122 m

wschód słońca: 05:53 CEST 22°16'E, 52°10'N wysokość (min, środek, max)
zachód słońca: 19:04 CEST (x=271, y=406) 149 - 164 - 183 m



meteo-um@icm.edu.pl

(C) 2007-2015 ICM, Uniwersytet Warszawski

meteo-um@icm.edu.pl

(C) 2007-2015 ICM, Uniwersytet Warszawski