

BIULETYN INFORMACYJNY NR 249/2015
za okres od 06.09.2015 r. godz. 8.00 do 07.09.2015 r. do godz. 8.00



poniedziałek, 07.09.2015 r.

Najważniejsze zdarzenia z minionej doby



1. **Płock** – awaryjne lądowanie awionetki, bez osób rannych.
2. **Konstancin-Jeziorna** – pożar altany, jedna ofiara.
3. **Referendum** – bez poważniejszych incydentów.
4. **Gąsawy Rządowe** (pow. szydlowiecki) – śmiertelne potrącenie przez pociąg dwóch osób.

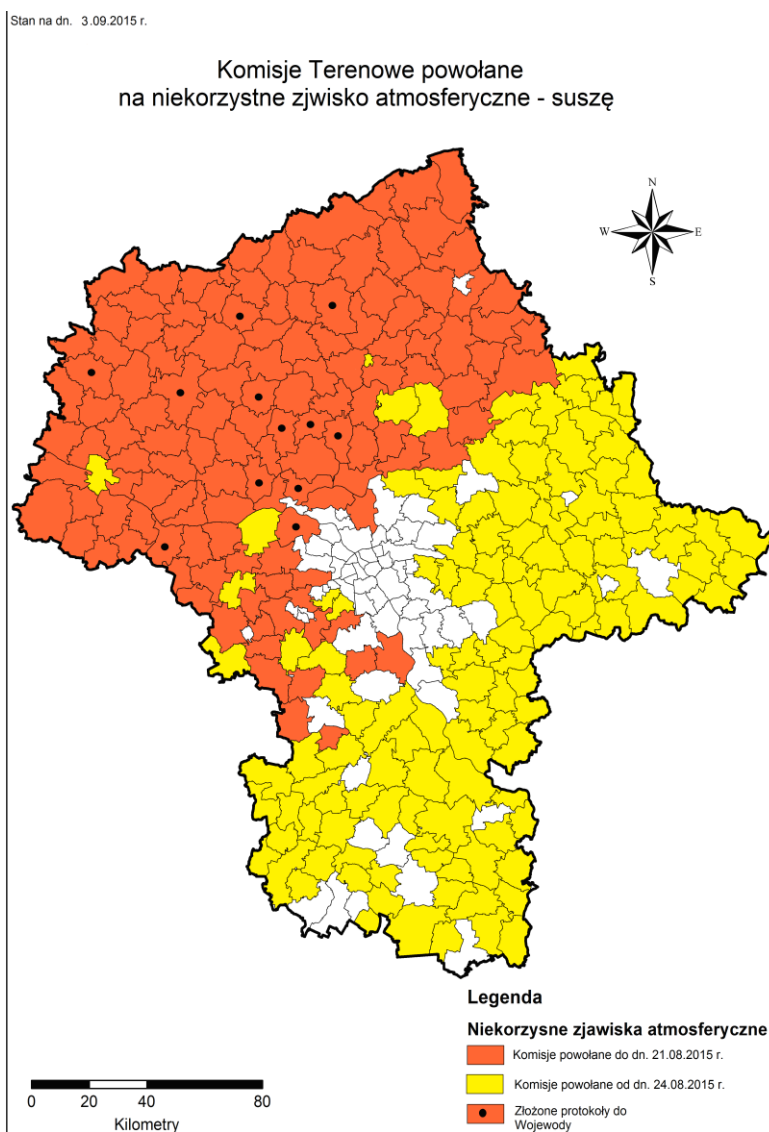
ZESTAWIENIE DANYCH STATYSTYCZNYCH
za okres: 06.09 – 07.09.2015 r.

	KOMENDA STOŁECZNA POLICJI		W analizowanym okresie	Od początku roku
	1) Odnotowano wypadków		5	1525
2) Ofiary śmiertelne w wypadkach drogowych/ kolejowych/ lotniczych		0/0/0	83/10/0	
3) Osoby ranne w wypadkach drogowych/kolejowych/lotniczych		5/0/0	1684/1/1	
4) Utonięcia /wychłodzenia		0/0	18/0	
	KOMENDA WOJEWÓDZKA POLICJI		W analizowanym okresie	Od początku roku
	1) Odnotowano wypadków	Ogółem	15	1377
2) Ofiary śmiertelne w wypadkach drogowych/ kolejowych/ lotniczych		2/2/0	169/5/3	
3) Osoby ranne w wypadkach drogowych/kolejowych/lotniczych		15/0/0	1701/2/2	
4) Utonięcia/wychłodzenia		0/0	34/1	
	KOMENDA WOJEWÓDZKA PAŃSTWOWEJ STRAŻY POŻARNEJ		W analizowanym okresie	Od początku roku
	1) Liczba pożarów (w tym pożary traw)	ogółem	63	22428
2) Ofiary śmiertelne w pożarach/zaczadzenia		0/0	44/4	
3) Osoby ranne w pożarach/zatrute CO		0/0	283/11	

UTONIĘCIA		WYCHŁODZENIA		ZATRUCIE CO od 01.10.2014 r.	
w ciągu doby	ogółem w roku	w ciągu doby	ogółem w roku	w ciągu doby	Ogółem
---	52	---	1	---	23

WYKAZ ZGROMADZEŃ PUBLICZNYCH, IMPREZ MASOWYCH I INNYCH WYDARZEŃ planowanych w dniu 07.09.2015 r.

Godziny imprezy	Rodzaj imprezy	Miejsce/Trasa	Organizator	Liczba osób	Uwagi
20.45 - 22.45	masowa sportowa	Stadion Narodowy	PZPN	57915	mecz piłki nożnej Polska-Gibraltar



ZAGROŻENIA ŚRODOWISKA

Wyniki pomiarów zanieczyszczeń powietrza za minioną dobę [w $\mu\text{g}/\text{m}^3$] na automatycznych stacjach WIOŚ w Warszawie

DATA

06-09-2015



Kalendarz

Prezentuj dane

Stacja	PM 10		NO2		CO		O3		SO2-S1		SO2-S24	
	$\mu\text{g}/\text{m}^3$	% LV	$\mu\text{g}/\text{m}^3$	% LV	$\mu\text{g}/\text{m}^3$	% LV	$\mu\text{g}/\text{m}^3$	% LV	$\mu\text{g}/\text{m}^3$	% LV	$\mu\text{g}/\text{m}^3$	% LV
Belsk-IGFPAN			15	7.48	169	1.69	71.1	59	6.6	1.88	5.9	4.7
Granica-KPN			12.4	6.18			64.3	53.36	4.8	1.37	2.9	2.31
Legionowo-Zegrzyńska			13.7	6.83			65.7	54.52	3	0.86	2.4	1.91
Piastów-Pułaskiego			25.6	12.77			70.8	58.76	12.7	3.62	4.2	3.35
Płock-Reja	5.9	11.68	12	5.99	370	3.7			1.1	0.31	0.8	0.64
Płock-Gimnazjum			8.3	4.14	147	1.47	62.8	52.12	3.7	1.06	3.1	2.47
Radom-Tochtermana	8	15.84	36.2	18.05	477	4.77	67.4	55.93	7.4	2.11	2	1.59
Siedlce-Konarskiego	13.1	25.94	17.5	8.73	469	4.69	76.8	63.73	3.4	0.97	2.4	1.91
Warszawa-Komunikacyjna	15.7	31.09	74.5	37.16	600	6						
Warszawa-Marszałkowska			45.5	22.69	774	7.74						
Warszawa-Podlesna							64.7	53.69				
Warszawa-Targówek	7.6	15.05	30.3	15.11	388	3.88	48.6	40.33	1	0.29	0.8	0.64
Warszawa-Ursynów	7.3	14.46	27.9	13.92			62	51.45	9.6	2.74	8.6	6.85
Żyrardów-Roosevelta	5.9	11.68	12.4	6.18			51.7	42.9	7.3	2.08	5.8	4.62

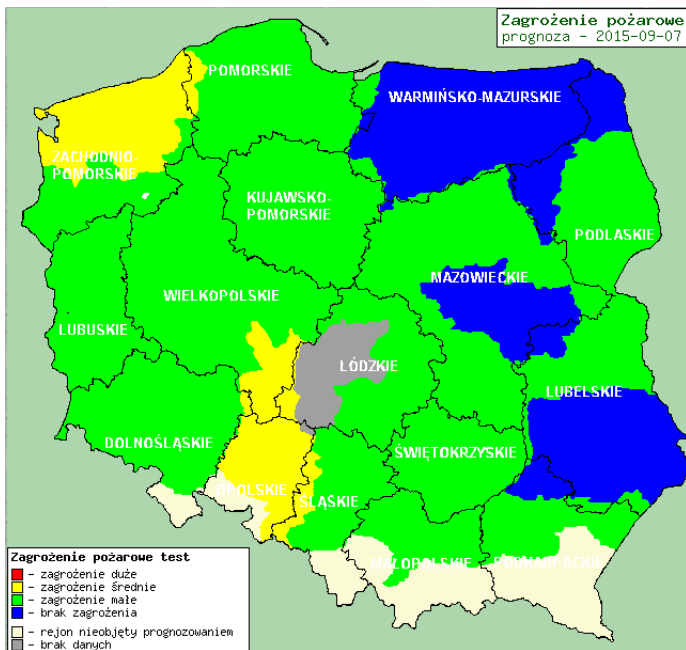
Skala jakości powietrza

	PM10 - 1h	PM10 - 24h	NO ₂ - 1h	CO - 8h	O ₃ - 1h	O ₃ - 8h	SO ₂ - 1h	SO ₂ - 24h
Bardzo dobry	0-20	0-20	0-40	0-2000	0-24	0-24	0-70	0-25
Dobry	20-60	20-60	40-120	2000-6000	24-72	24-72	70-210	25-80
Umiarkowany	60-100	60-100	120-200	6000-10000	72-120	72-120	210-350	80-100
Dostateczny	100-140	100-140	200-280	10000-140000	120-168	120-168	350-490	100-125
Zły	140-200	140-200	280-400	>140000	168-240	168-240	490-700	>125
Bardzo zły	>200	>200	>400		>240	>240	>700	

INFORMACJE HYDROLOGICZNO - METEOROLOGICZNE

Zagrożenie pożarowe lasów

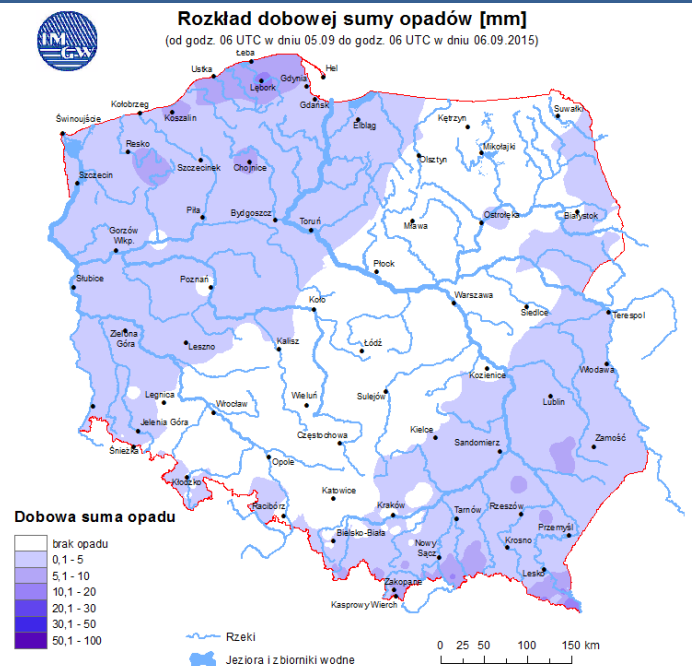
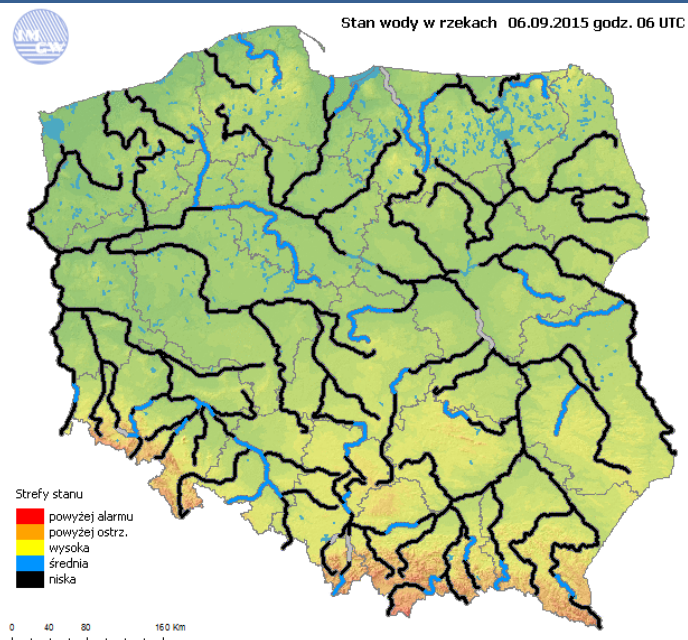
Ostrzeżenia hydro/meteorologiczne



B R A K

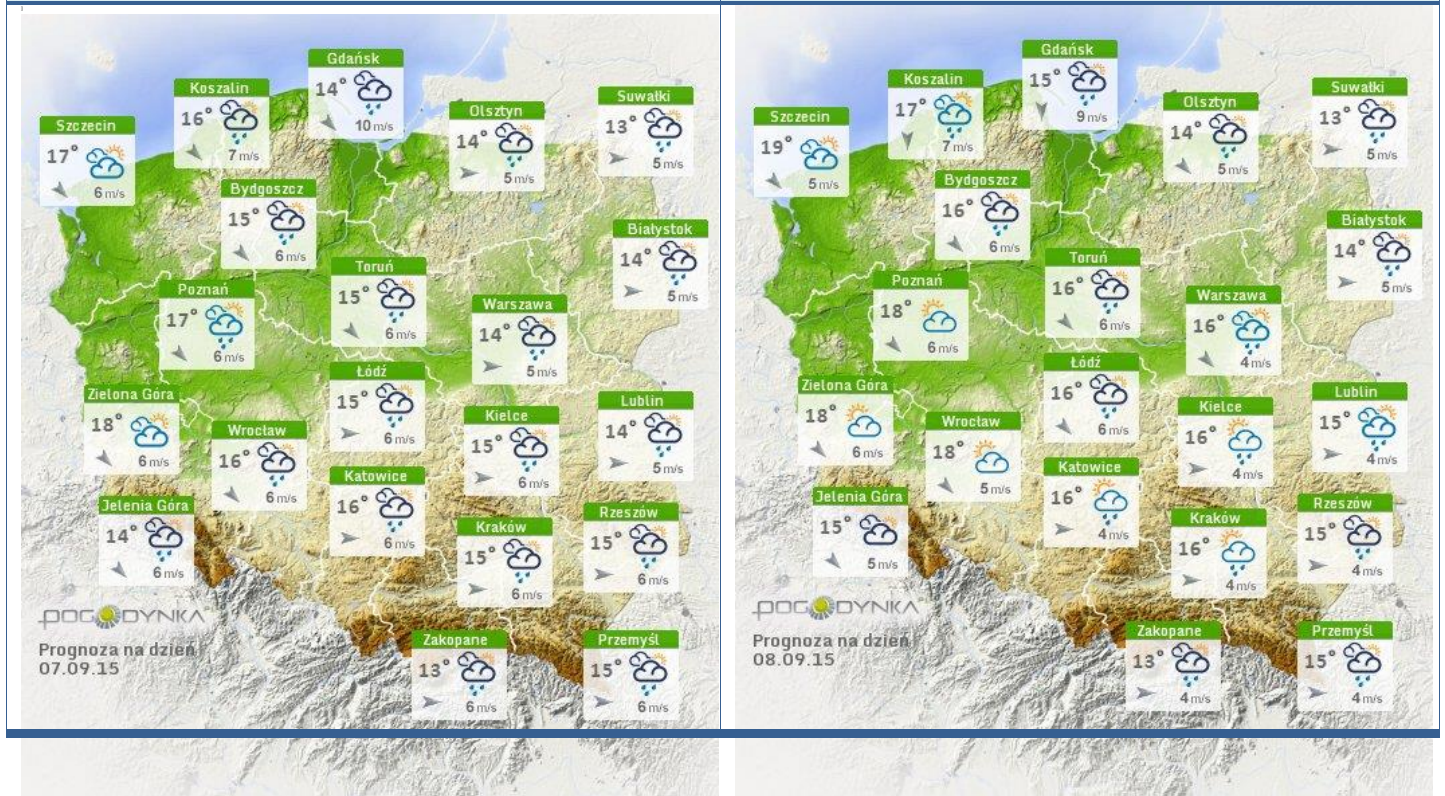
Stan wody na głównych rzekach Polski

Rozkład dobowej sumy opadów



Prognoza pogody na dziś

Pogoda na jutro

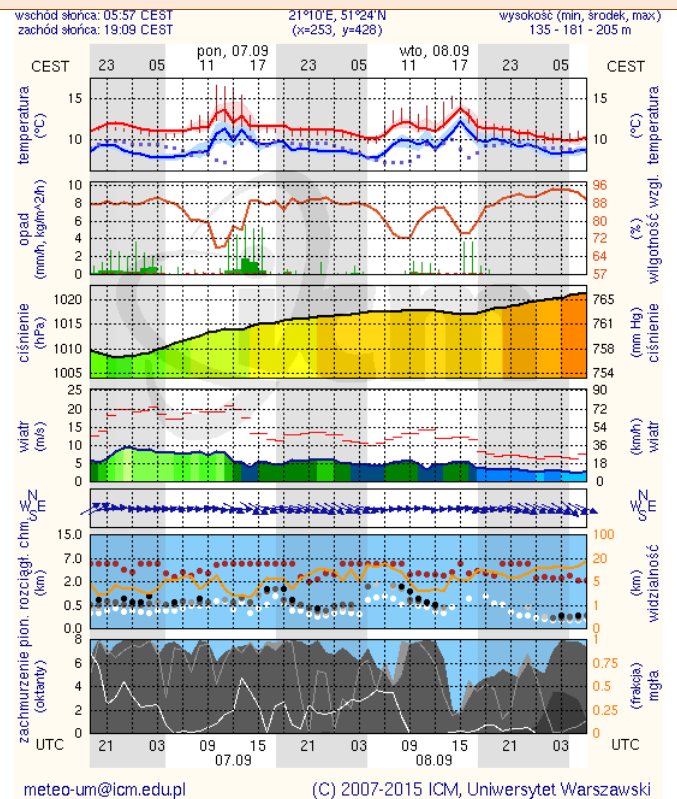
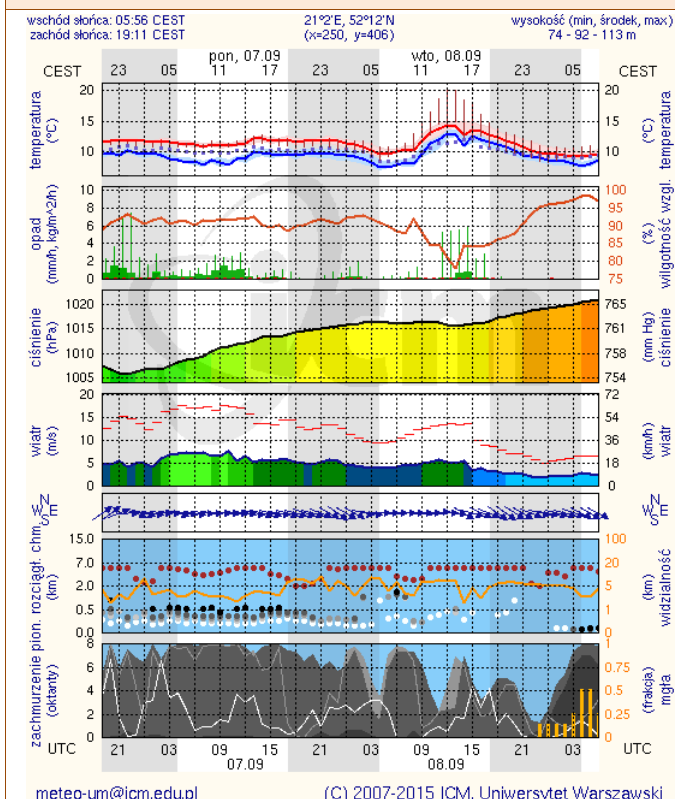


METEOROGRAMY

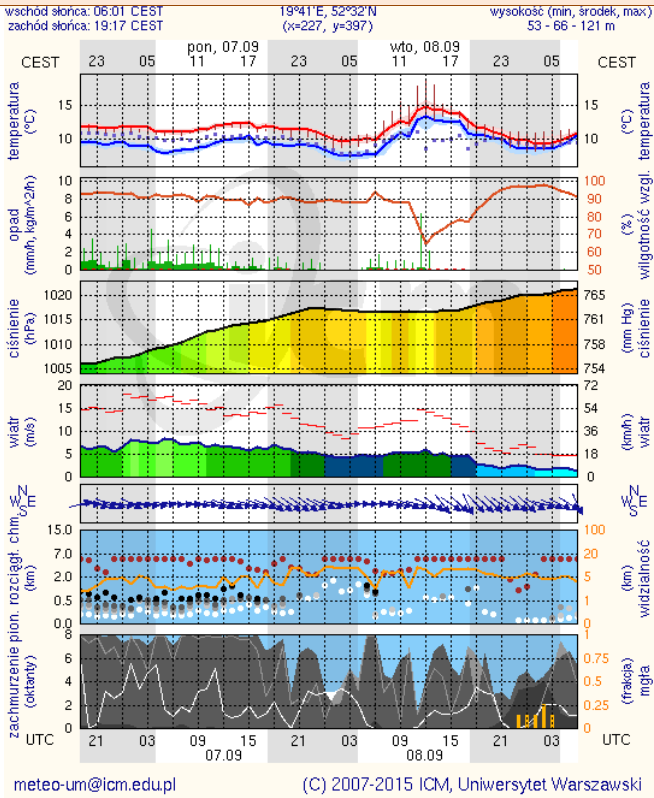
dla głównych miast województwa mazowieckiego:

Warszawa

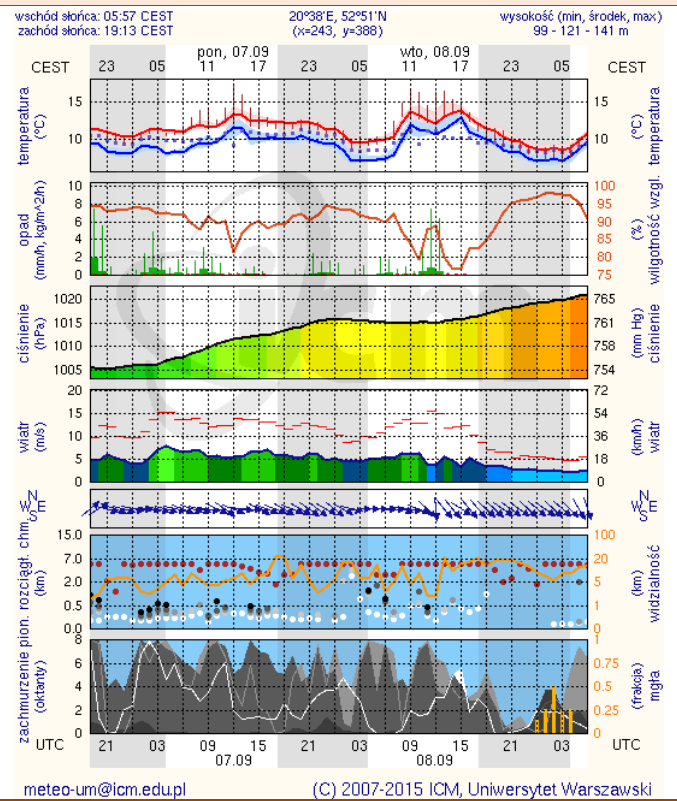
Radom



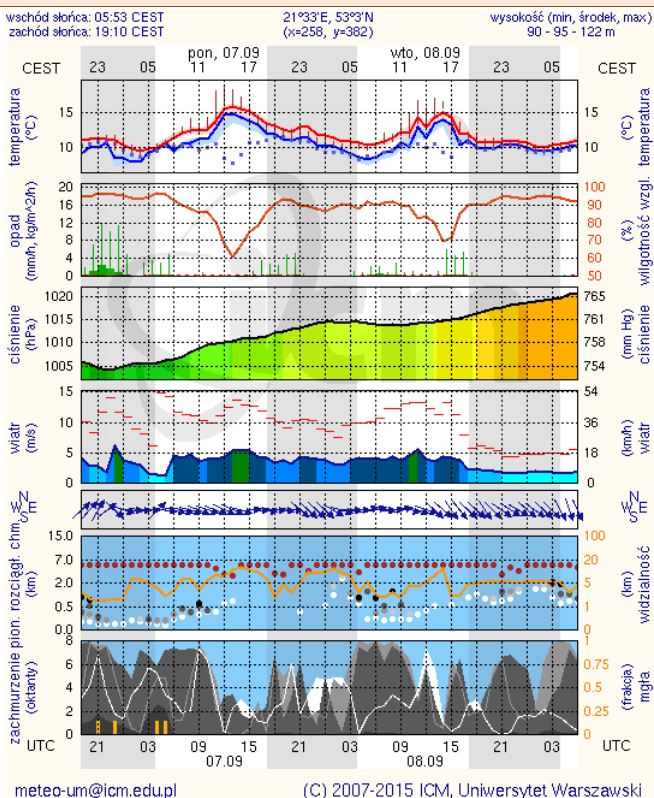
Płock



Ciechanów



Ostrołęka



Siedlce

