

**BIULETYN INFORMACYJNY NR 247/2015**  
za okres od 04.09.2015 r. godz. 8.00 do 05.09.2015 r. do godz. 8.00

sobota, 05.09.2015 r.



**Najważniejsze zdarzenia z minionej doby**

1. **Warszawa** – utrudnienia na S8, awaria wodociągowa.
2. **Warszawa** – m. Latchorzew (pow. warszawski zachodni) wypadek autobusu MZA. Dwie ofiary śmiertelne.

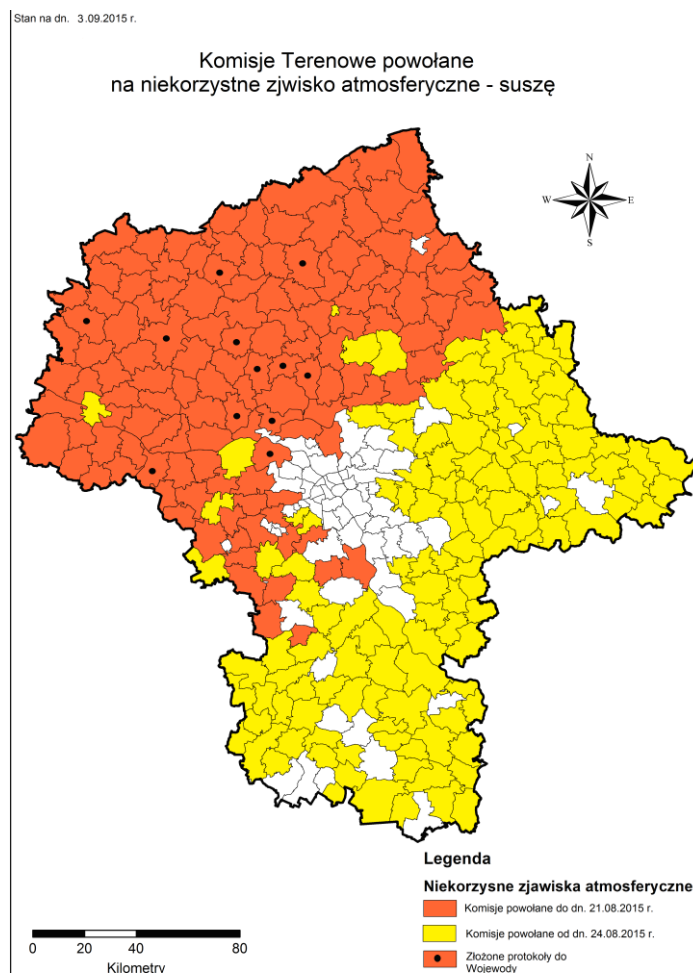
**ZESTAWIENIE DANYCH STATYSTYCZNYCH**  
za okres: 04.09 – 05.09.2015 r.

	KOMENDA STOŁECZNA POLICJI		W analizowanym okresie	Od początku roku
	1) Odnotowano wypadków			4
2) Ofiary śmiertelne w wypadkach drogowych/ kolejowych/ lotniczych			2/0/0	83/10/0
3) Osoby ranne w wypadkach drogowych/kolejowych/lotniczych			4/0/0	1673/1/1
4) Utonięcia /wychłodzenia			0/0	18/0
	KOMENDA WOJEWÓDZKA POLICJI		W analizowanym okresie	Od początku roku
	1) Odnotowano wypadków	Ogółem	13	1355
2) Ofiary śmiertelne w wypadkach drogowych/ kolejowych/ lotniczych			0/0/0	167/3/3
3) Osoby ranne w wypadkach drogowych/kolejowych/lotniczych			26/0/0	1678/2/2
4) Utonięcia/wychłodzenia			0/0	34/1
	KOMENDA WOJEWÓDZKA PAŃSTWOWEJ STRAŻY POŻARNEJ		W analizowanym okresie	Od początku roku
	1) Liczba pożarów (w tym pożary traw)	ogółem	33	22297
2) Ofiary śmiertelne w pożarach/zaczadzenia			0/0	44/4
3) Osoby ranne w pożarach/zatrute CO			1/0	283/11

UTONIĘCIA		WYCHŁODZENIA		ZATRUCIE CO od 01.10.2014 r.	
w ciągu doby	ogółem w roku	w ciągu doby	ogółem w roku	w ciągu doby	Ogółem
---	52	---	1	---	23

WYKAZ ZGROMADZEŃ PUBLICZNYCH, IMPREZ MASOWYCH I INNYCH WYDARZEŃ planowanych w dniu 05.09.2015 r.

Godziny imprezy	Rodzaj imprezy	Miejsce/Trasa	Organizator	Liczba osób	Uwagi
17.30 - 00.30	rozrywkowa	blonia Stadionu Narodowego	Międzynarodowe Pokazy Pirotechniczne Sp. z o.o.	30 000	
17.00 - 22.00	rozrywkowa	plac Defilad	Biuro Marketingu Miasta	10 000	
16.00 - 18.00	zgromadzenie	Przed siedzibą PZPN przy ul. Bitwy Warszawskiej 1920 r. nr 7	Osoba prywatna	-	



## ZAGROŻENIA ŚRODOWISKA

Wyniki pomiarów zanieczyszczeń powietrza za minioną dobę [w µg/m<sup>3</sup>] na automatycznych stacjach WIOŚ w Warszawie

Stacja	PM10		NO2		CO		O3		SO2-S1		SO2-S24	
	µg/m3	% LV	µg/m3	% LV	µg/m3	% LV	µg/m3	% LV	µg/m3	% LV	µg/m3	% LV
Belsk-IGFPAN			29.4	14.66	326	3.26	73.3	60.83	7.2	2.05	5.4	4.3
Granica-KPN			32.3	16.11			64.4	53.44	4.7	1.34	3.1	2.47
Legionowo-Ze grzyńska			34.3	17.11			76.1	63.15	4.9	1.4	2.9	2.31
Piastów-Pułaskiego			61.3	30.57			64.5	53.53	7.1	2.03	3.5	2.79
Płock-Reja	20	39.6	64.7	32.27	477	4.77			4.3	1.23	1.7	1.35
Płock-Gimnazjum			49.5	24.69	262	2.62	58.2	48.3	5	1.43	2.3	1.83
Radom-To chtermana	14.9	29.5	59	29.43	436	4.36	72.1	59.83	5.1	1.46	2.1	1.67
Siedlce-Konarskiego	19	37.62	45.3	22.59	482	4.82	65.3	54.19	2.3	0.66	1.3	1.04
Warszawa-Komunikacyjna	34.1	67.52	127.3	63.49	923	9.23						
Warszawa-Marszałkowska			104	51.87	1140	11.4						
Warszawa-Podleśna							45.1	37.43				
Warszawa-Targówek	19.5	38.61	60.4	30.12	526	5.26	41.4	34.36	1.1	0.31	0.7	0.56
Warszawa-Ursynów	17.8	35.25	61	30.42			51	42.32	18.6	5.31	8.6	6.85
Żyrardów-Roosevelta	14.3	28.32	44	21.95			44.1	36.8	10.7	3.05	6.6	5.26

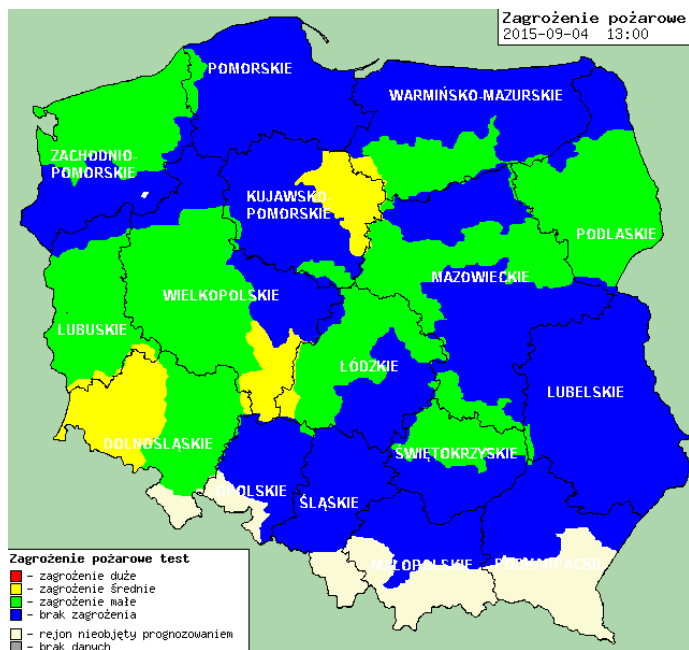
### Skala jakości powietrza

	PM10 - 1h	PM10 - 24h	NO <sub>2</sub> - 1h	CO - 8h	O <sub>3</sub> - 1h	O <sub>3</sub> - 8h	SO <sub>2</sub> - 1h	SO <sub>2</sub> - 24h
Bardzo dobry	0-20	0-20	0-40	0-2000	0-24	0-24	0-70	0-25
Dobry	20-50	20-50	40-120	2000-6000	24-72	24-72	70-110	25-50
Umiarkowany	50-100	50-100	120-200	6000-10000	72-120	72-120	110-160	50-100
Dostateczny	100-140	100-140	200-280	10000-14000	120-180	120-180	160-210	100-150
Zły	140-200	140-200	280-400	14000	180-240	180-240	210-270	150-200
Bardzo zły	>200	>200	>400		>240	>240	>270	

## INFORMACJE HYDROLOGICZNO - METEOROLOGICZNE

### Zagrożenie pożarowe lasów

### Ostrzeżenia hydro/meteorologiczne



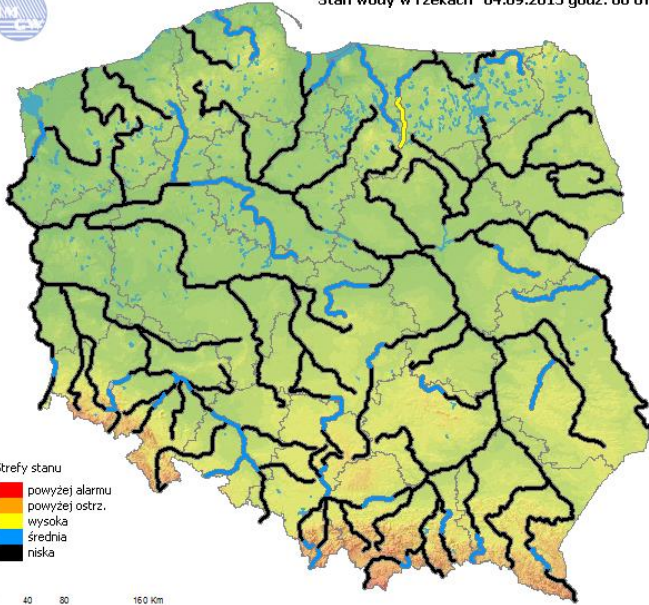
**B R A K**



## Stan wody na głównych rzekach Polski



Stan wody w rzekach 04.09.2015 godz. 06 UTC



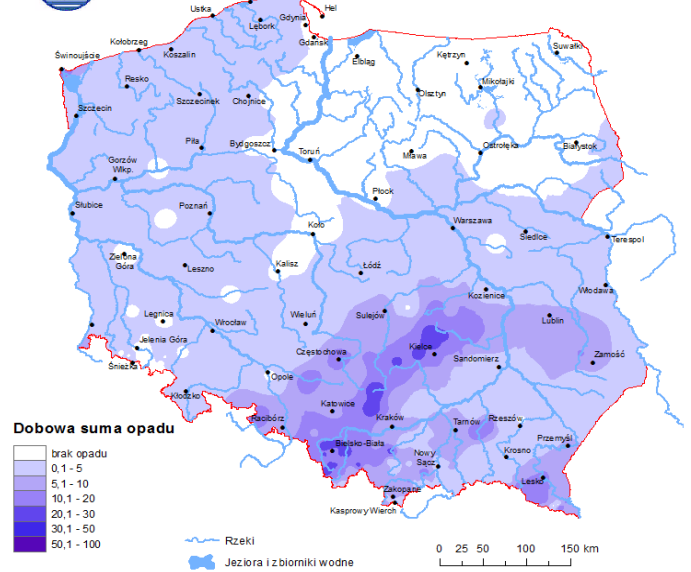
Strefy stanu  
 powyżej alarmu  
 powyżej ostrz.  
 wysoka  
 średnia  
 niska

0 40 80 160 km

## Rozkład dobowej sumy opadów



Rozkład dobowej sumy opadów [mm]  
 (od godz. 06 UTC w dniu 03.09 do godz. 06 UTC w dniu 04.09.2015)



Dobowa suma opadu

brak opadu  
 0,1 - 5  
 5,1 - 10  
 10,1 - 20  
 20,1 - 30  
 30,1 - 50  
 50,1 - 100

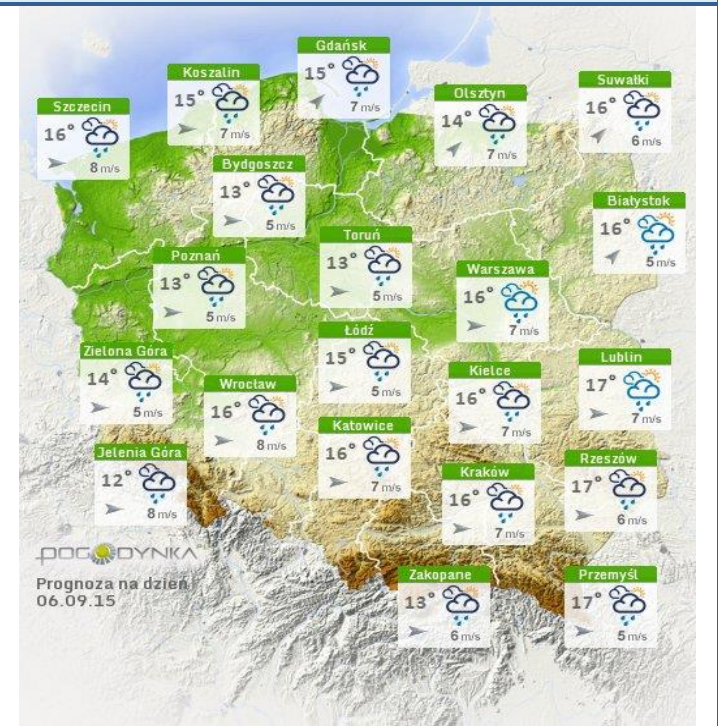
Rzeki  
 Jeziora i zbiorniki wodne

0 25 50 100 150 km

## Prognoza pogody na dziś



## Pogoda na jutro

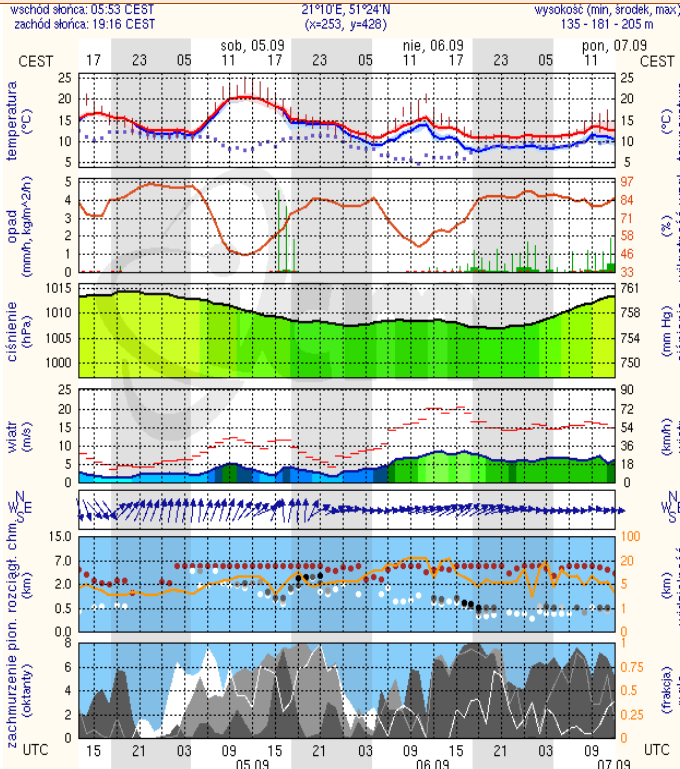
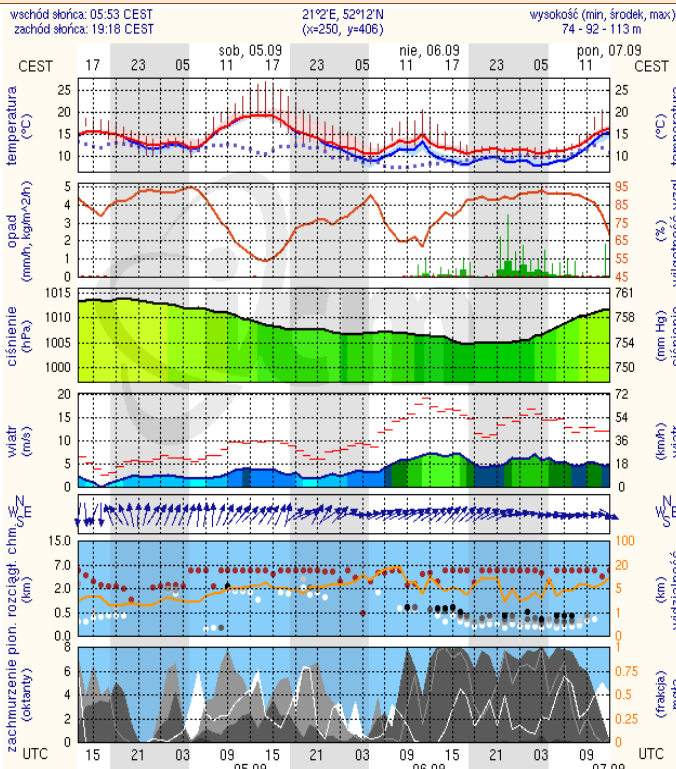


# METEOROGRAMY

## dla głównych miast województwa mazowieckiego:

### Warszawa

### Radom



### Płock

### Ciechanów

