

BIULETYN INFORMACYJNY NR 246/2015
za okres od 03.09.2015 r. godz. 8.00 do 04.09.2015 r. do godz. 8.00




piątek, 04.09.2015 r.



Najważniejsze zdarzenia z minionej doby

1. Warszawa – pożar kamienicy
2. Warszawa – utrudnienia na S8, awaria wodociągowa.

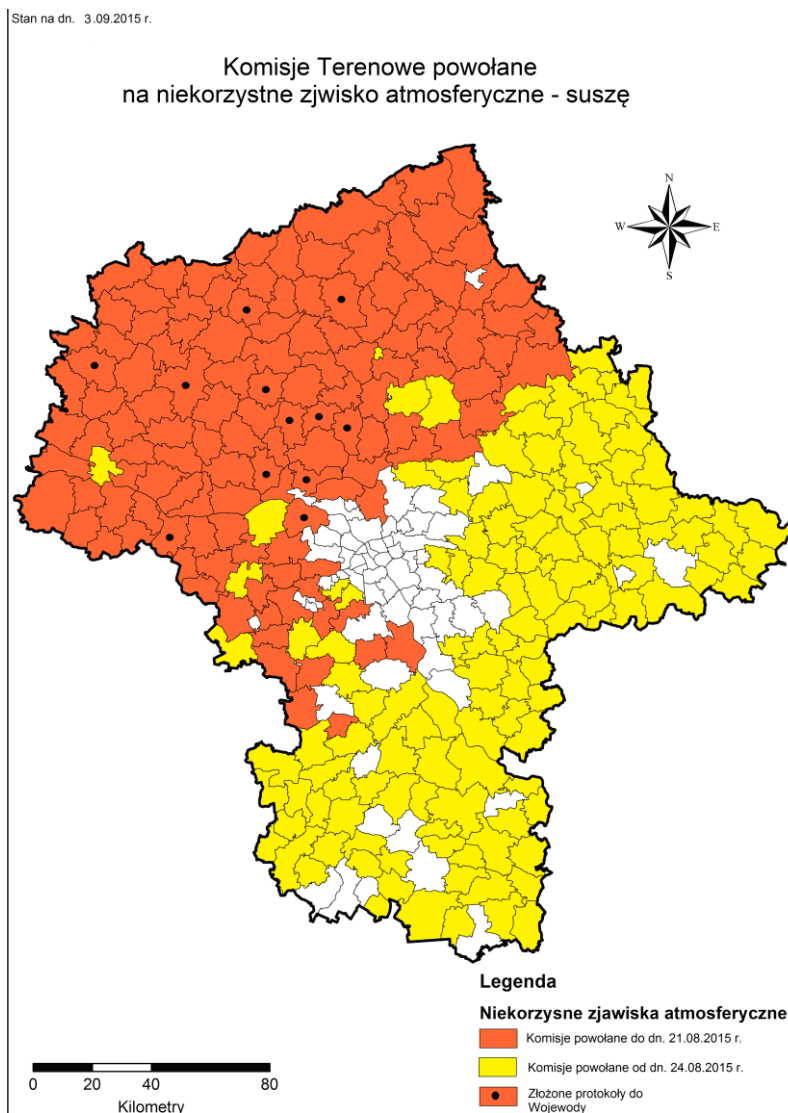
ZESTAWIENIE DANYCH STATYSTYCZNYCH
za okres: 03.09 – 04.09.2015 r.

	KOMENDA STOŁECZNA POLICJI		W analizowanym okresie	Od początku roku
	1) Odnotowano wypadków		12	1511
2) Ofiary śmiertelne w wypadkach drogowych/ kolejowych/ lotniczych		0/0/0	81/10/0	
3) Osoby ranne w wypadkach drogowych/kolejowych/lotniczych		15/0/0	1669/1/1	
4) Utonięcia /wychłodzenia		0/0	18/0	
	KOMENDA WOJEWÓDZKA POLICJI		W analizowanym okresie	Od początku roku
	1) Odnotowano wypadków	Ogółem	7	1342
2) Ofiary śmiertelne w wypadkach drogowych/ kolejowych/ lotniczych		0/0/0	167/3/3	
3) Osoby ranne w wypadkach drogowych/kolejowych/lotniczych		7/0/0	1652/2/2	
4) Utonięcia/wychłodzenia		0/0	34/1	
	KOMENDA WOJEWÓDZKA PAŃSTWOWEJ STRAŻY POŻARNEJ		W analizowanym okresie	Od początku roku
	1) Liczba pożarów (w tym pożary traw)	ogółem	119	22264
2) Ofiary śmiertelne w pożarach/zaczadzenia		0/0	44/4	
3) Osoby ranne w pożarach/zatrute CO		1/0	282/11	

UTONIĘCIA		WYCHŁODZENIA		ZATRUCIE CO od 01.10.2014 r.	
w ciągu doby	ogółem w roku	w ciągu doby	ogółem w roku	w ciągu doby	Ogółem
---	52	---	1	---	23

WYKAZ ZGROMADZEŃ PUBLICZNYCH, IMPREZ MASOWYCH I INNYCH WYDARZEŃ planowanych w dniu 04.09.2015 r.

Godziny imprezy	Rodzaj imprezy	Miejsce/Trasa	Organizator	Liczba osób	Uwagi
9.00-17.00	zgromadzenie	ul. Egejska 17/72 - Libijskie Biuro Opieki Medycznej	osoba prywatna	20	wyrażenie protestu przeciwko działaniom pracowników Ambasady
10.00-15.00	zgromadzenie	al. Ujazdowskie 1/3, przed gmachem Kancelarii Prezesa Rady Ministrów	Organizacja Zakładowa NSZZ "Solidarność" Region Mazowsze ZUS w Chełmie	1500	wyrażenie niezadowolenia z warunków pracy, pracy w godzinach nadliczbowych oraz niskich płac
17.30-24.00	masowa artystyczno - rozrywkowa	pl. Defilad od strony ul. Marszałkowskiej	Centrum Komunikacji Społecznej m.st. Warszawy	do 15000	Koncert Super Warszawa



ZAGROŻENIA ŚRODOWISKA

Wyniki pomiarów zanieczyszczeń powietrza za minioną dobę [w $\mu\text{g}/\text{m}^3$] na automatycznych stacjach WIOŚ w Warszawie

DATA: 03-09-2015 < > Kalendarz Prezentuj dane

Stacja	PM10		NO2		CO		O3		SO2-S1		SO2-S24	
	$\mu\text{g}/\text{m}^3$	% LV	$\mu\text{g}/\text{m}^3$	% LV	$\mu\text{g}/\text{m}^3$	% LV	$\mu\text{g}/\text{m}^3$	% LV	$\mu\text{g}/\text{m}^3$	% LV	$\mu\text{g}/\text{m}^3$	% LV
Belsk-IGFPAN			37	18.45	318	3.18	80.5	66.8	11.2	3.2	6.4	5.1
Granica-KPN			16.1	8.03			87.2	72.37	6.2	1.77	3.4	2.71
Legionowo-Ze grzyńska			34.4	17.16			85.5	70.95	9.5	2.71	3.8	3.03
Piastów w Pułaskiego			63.6	31.72			91.1	75.6	9.7	2.77	3.7	2.95
Płock-Reja	23.9	47.33	76.3	38.05	481	4.81			19.4	5.53	3	2.39
Płock-Gimnazjum			45.3	22.59	309	3.09	72	59.75	25.6	7.3	3.7	2.95
Radom-To chtemana	16	31.68	44.5	22.19	461	4.61	90.4	75.02	2.4	0.68	1.7	1.35
Siedlce-Konarskiego	23.1	45.74	68.5	34.16	463	4.63	92	76.35	3.7	1.06	2.3	1.83
Warszawa-Komunikacyjna	50.7	100.4	138.1	68.88	883	8.83						
Warszawa-Marszałkowska			101	50.37	1005	10.05						
Warszawa-Podlesna							74.5	61.83				
Warszawa-Targówek	26.9	53.27	80.5	40.15	683	6.83	51.7	42.9	2.2	0.63	1.4	1.12
Warszawa-Ursynów	24.4	48.32	85.3	42.54			78.7	65.31	17.4	4.96	10.3	8.21
Żyrardów-Roosevelta	19.9	39.41	33.6	16.76			63.4	52.61	12	3.42	7	5.58

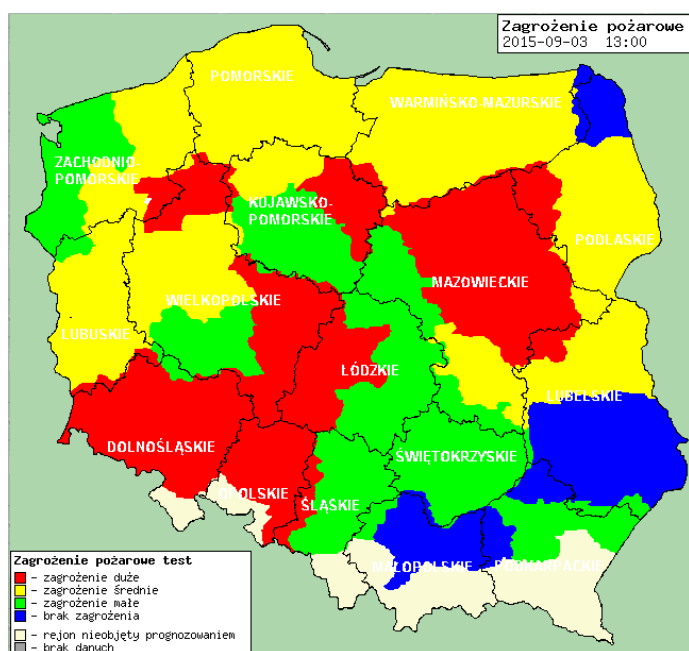
Skala jakości powietrza

	PM10 - 1h	PM10 - 24h	NO ₂ - 1h	CO - 8h	O ₃ - 1h	O ₃ - 8h	SO ₂ - 1h	SO ₂ - 24h
Bardzo dobry	0-20	0-20	0-40	0-2000	0-24	0-24	0-70	0-25
Dobry	20-40	20-40	40-120	2000-8000	24-72	24-72	70-130	25-50
Umiarkowany	60-100	60-100	120-200	8000-10000	72-120	72-120	210-350	60-100
Dostateczny	100-140	100-140	200-280	10000-14000	120-168	120-168	350-490	100-125
Zły	140-200	140-200	280-400	>14000	168-240	168-240	490-700	>125
Bardzo zły	>200	>200	>400		>240	>240	>700	

INFORMACJE HYDROLOGICZNO - METEOROLOGICZNE

Zagrożenie pożarowe lasów

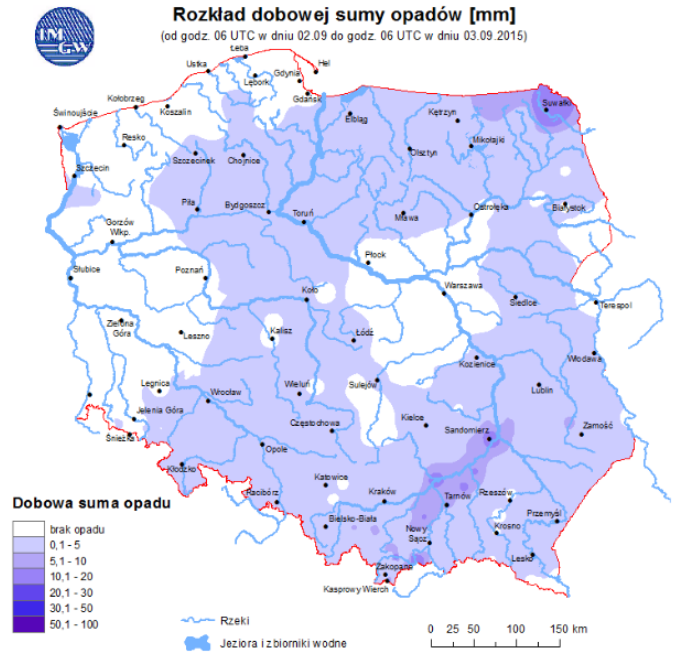
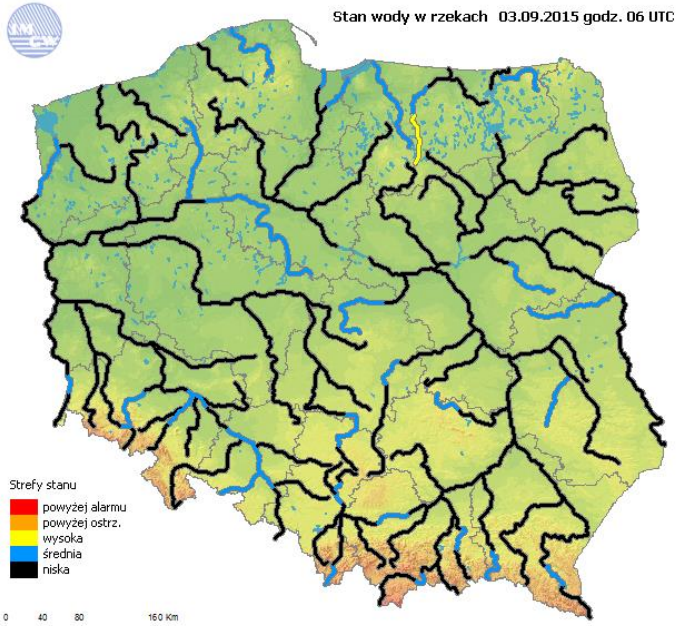
Ostrzeżenia hydro/meteorologiczne



B R A K

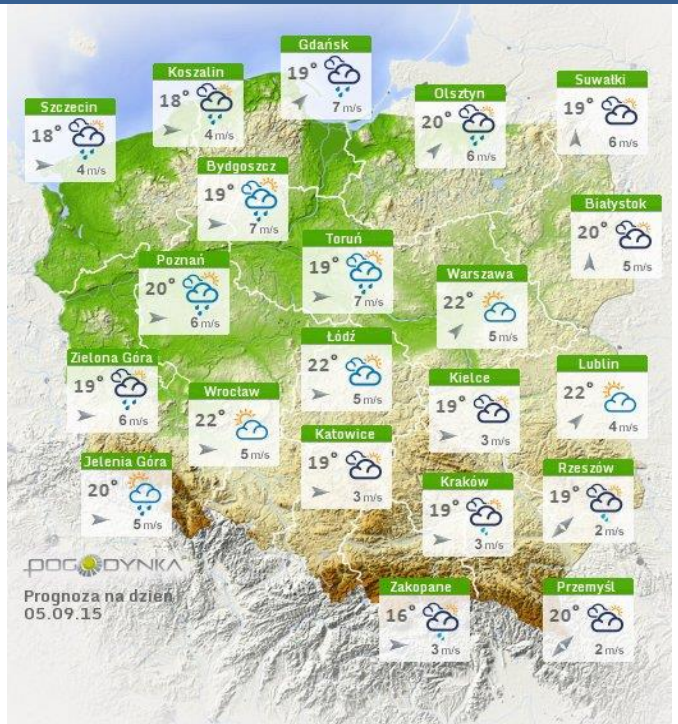
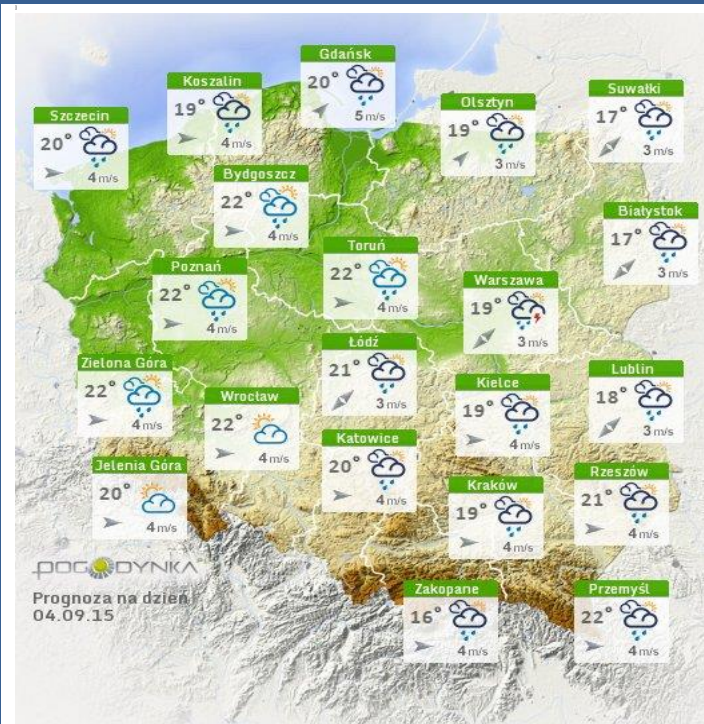
Stan wody na głównych rzekach Polski

Rozkład dobowej sumy opadów



Prognoza pogody na dziś

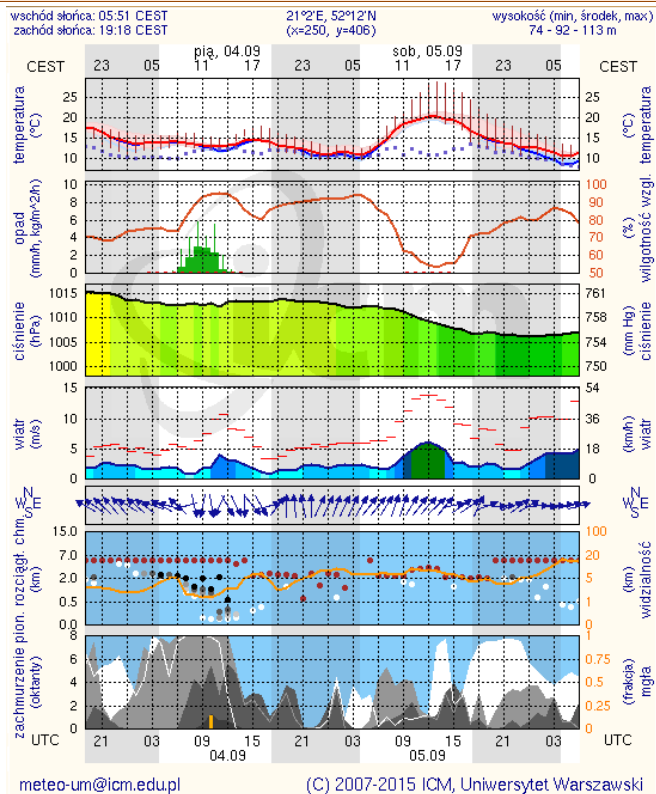
Pogoda na jutro



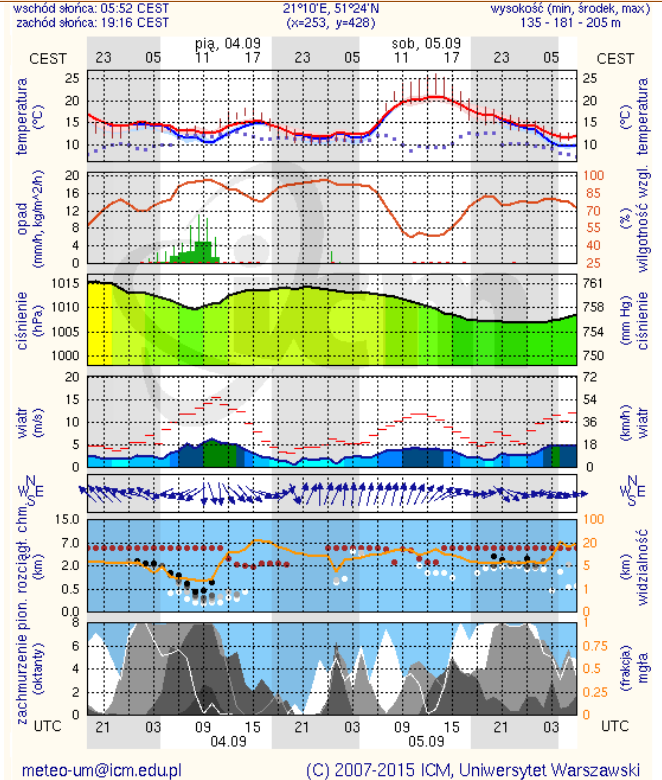
METEOROGRAMY

dla głównych miast województwa mazowieckiego:

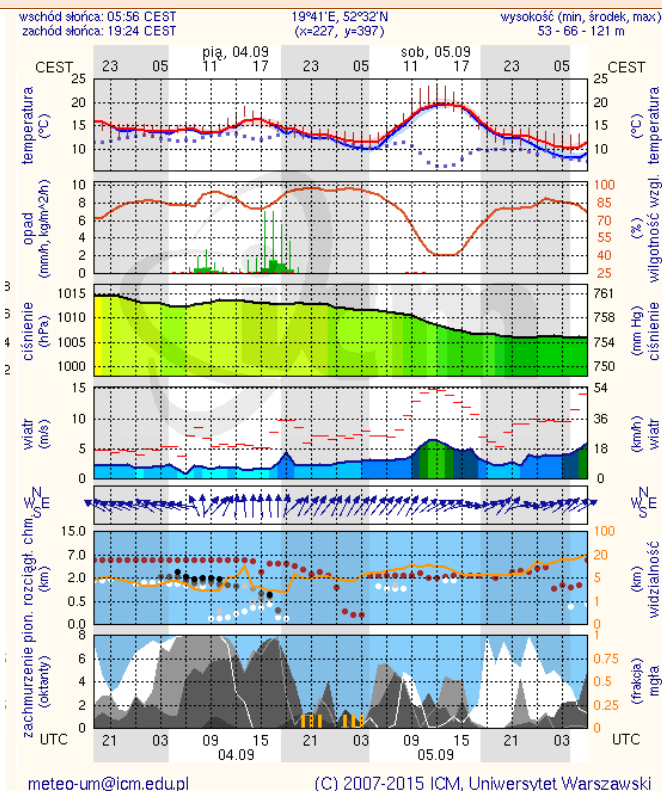
Warszawa



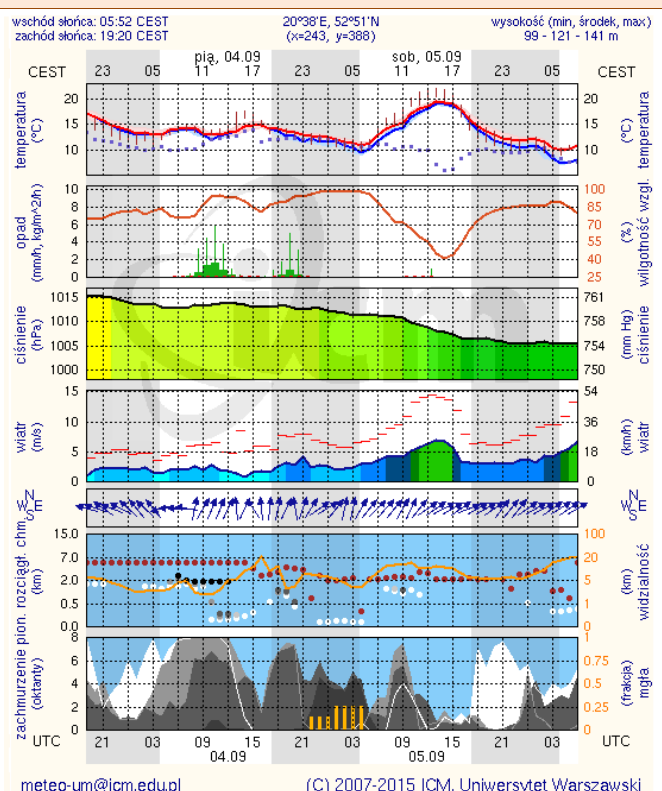
Radom



Płock



Ciechanów

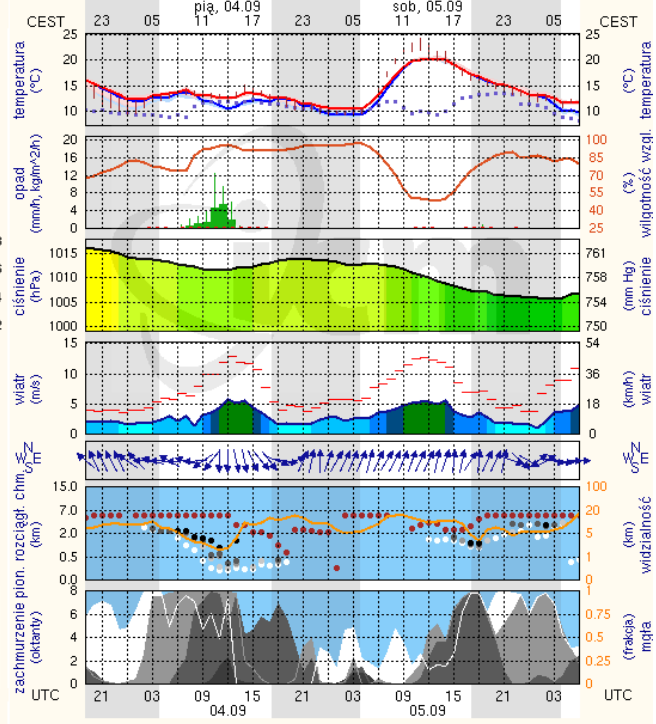
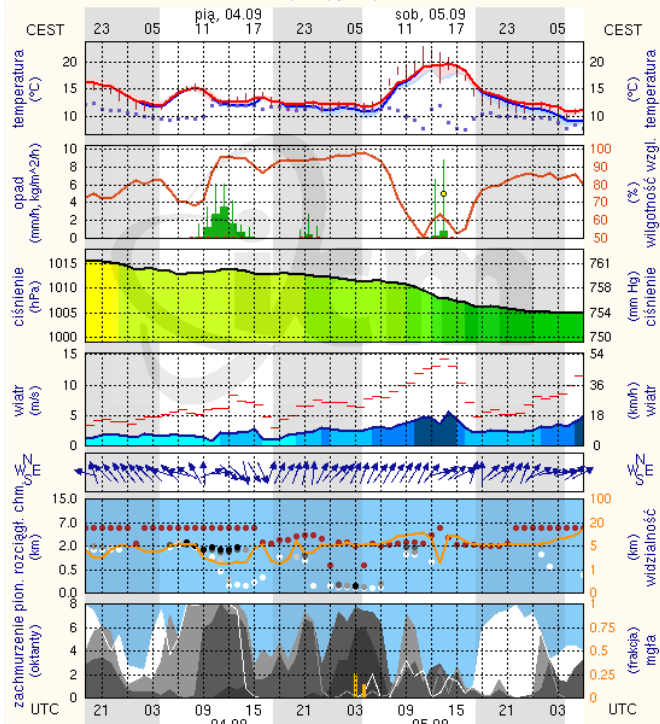


Ostrołęka

Siedlce

wschód słońca: 05:48 CEST 21°33'E, 53°3'N wysokość (min, środek, max)
zachód słońca: 19:17 CEST (x=258, y=382) 90 - 95 - 122 m

wschód słońca: 05:46 CEST 22°16'E, 52°10'N wysokość (min, środek, max)
zachód słońca: 19:13 CEST (x=271, y=406) 149 - 164 - 183 m



meteo-um@icm.edu.pl

(C) 2007-2015 ICM, Uniwersytet Warszawski

meteo-um@icm.edu.pl

(C) 2007-2015 ICM, Uniwersytet Warszawski