

BIULETYN INFORMACYJNY NR 244/2015
za okres od 01.09.2015 r. godz. 8.00 do 02.09.2015 r. do godz. 8.00

środa, 02.09.2015 r.



Najważniejsze zdarzenia z minionej doby

1. **Chotcza Górna** (pow. lipski) – pożar 10 ha lasu.
2. **Piasecznia** (pow. ostrołęcki) – pożar 10 ha lasu.
3. **Stanisławów** (pow. miński) – wypadek na DK 50, jedna ofiara śmiertelna.

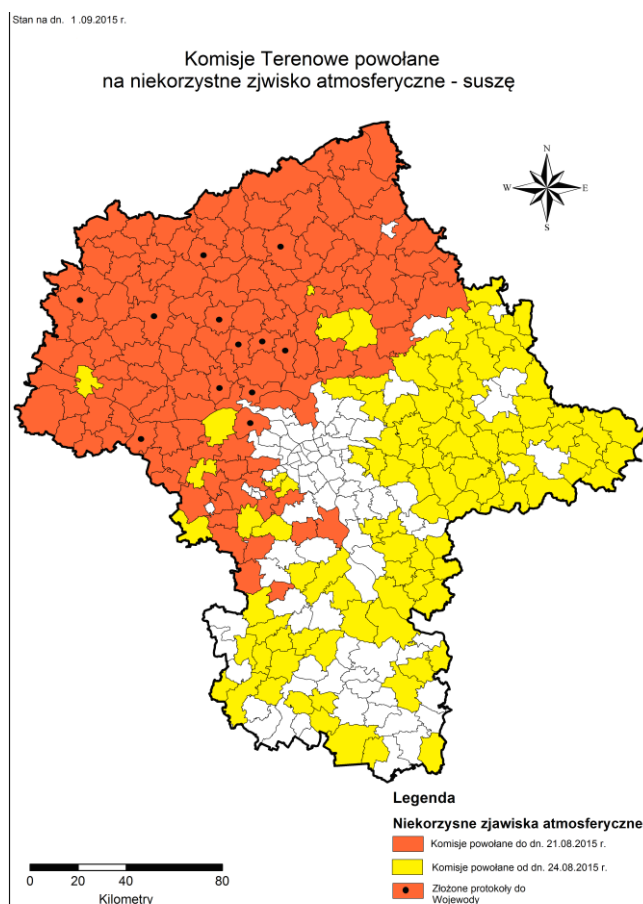
ZESTAWIENIE DANYCH STATYSTYCZNYCH
za okres: 01.09 – 02.09.2015 r.

	KOMENDA STOŁECZNA POLICJI		W analizowanym okresie	Od początku roku
	1) Odnotowano wypadków		7	1485
2) Ofiary śmiertelne w wypadkach drogowych/ kolejowych/ lotniczych		1/0/0	81/10/0	
3) Osoby ranne w wypadkach drogowych/kolejowych/lotniczych		9/0/0	1643/1/1	
4) Utonięcia /wychłodzenia		0/0	18/0	
	KOMENDA WOJEWÓDZKA POLICJI		W analizowanym okresie	Od początku roku
	1) Odnotowano wypadków	Ogółem	4	1332
2) Ofiary śmiertelne w wypadkach drogowych/ kolejowych/ lotniczych		0/0/0	167/3/3	
3) Osoby ranne w wypadkach drogowych/kolejowych/lotniczych		4/0/0	1642/2/2	
4) Utonięcia/wychłodzenia		0/0	34/1	
	KOMENDA WOJEWÓDZKA PAŃSTWOWEJ STRAŻY POŻARNEJ		W analizowanym okresie	Od początku roku
	1) Liczba pożarów (w tym pożary traw)	ogółem	197	22054
2) Ofiary śmiertelne w pożarach/zaczadzenia		0/0	44/4	
3) Osoby ranne w pożarach/zatrute CO		0/0	281/11	

UTONIĘCIA		WYCHŁODZENIA		ZATRUCIE CO od 01.10.2014 r.	
w ciągu doby	ogółem w roku	w ciągu doby	ogółem w roku	w ciągu doby	Ogółem
---	52	---	1	---	23

WYKAZ ZGROMADZEŃ PUBLICZNYCH, IMPREZ MASOWYCH I INNYCH WYDARZEŃ planowanych w dniu 02.09.2015 r.

Godziny imprezy	Rodzaj imprezy	Miejsce/Trasa	Organizator	Liczba osób	Uwagi
7.00-12.00	zgromadzenie	al. Ujazdowskie 1/3 - przed gmachem Kancelarii Prezesa Rady Ministrów	osoba prywatna	160	wyrażenie protestu "przeciwko krzywdzącej ustawie zmieniającej zasady naliczania macierzyńskiego dla kobiet prowadzących działalność gospodarczą"
9.00-17.00	zgromadzenie	ul. Żoły 26/26b, przed gmachem Ambasady Libii	osoba prywatna	50	wyrażenie protestu przeciwko działaniom pracowników Ambasady, manifestanci planują złożenie petycji
9.00-17.00	zgromadzenie	ul. Egejska 17/72 - Libijskie Biuro Opieki Medycznej	osoba prywatna	20	wyrażenie protestu przeciwko działaniom pracowników Ambasady
19.00-22.00	inne	ul. Siwca, błonia Stadionu Narodowego	Youngtimer Warsaw	20-150	spotkania miłośników zabytkowej motoryzacji, które mają na celu prezentację i propagowanie klasycznych aut



ZAGROŻENIA ŚRODOWISKA

Wyniki pomiarów zanieczyszczeń powietrza za minioną dobę [w $\mu\text{g}/\text{m}^3$] na automatycznych stacjach WIOŚ w Warszawie

DATA

01-09-2015



Kalendarz

Prezentuj dane

Stacja	PM 10		NO2		CO		O3		SO2-S1		SO2-S24	
	$\mu\text{g}/\text{m}^3$	% LV	$\mu\text{g}/\text{m}^3$	% LV	$\mu\text{g}/\text{m}^3$	% LV	$\mu\text{g}/\text{m}^3$	% LV	$\mu\text{g}/\text{m}^3$	% LV	$\mu\text{g}/\text{m}^3$	% LV
Belsk-IGFPAN			21.6	10.77	426	4.26	156.3	129.71	13.5	3.85	10.9	8.69
Granica-KPN			25.4	12.67			153.1	127.05	10	2.85	4.8	3.82
Legionowo-Zegrzyńska			63.2	31.52			168.6	139.92	7	2	4.6	3.67
Piastów-Pułaskiego			115.9	57.81			171.3	142.16	10.4	2.97	6	4.78
Płock-Reja	27	53.47	139.1	69.38	644	6.44			4.5	1.28	3.3	2.63
Płock-Gimnazjum			104.1	51.92	507	5.07	126.1	104.65	6.2	1.77	3.5	2.79
Radom-Tochtermana	34	67.33	149.4	74.51	856	8.56	154.5	128.22	9.7	2.77	5.6	4.46
Siedlce-Konarskiego	45.6	90.3	117.4	58.55	716	7.16	168.1	139.5	9.5	2.71	4.7	3.75
Warszawa-Komunikacyjna	59.5	117.82	247.2	123.29	1324	13.24						
Warszawa-Marszałkowska			163.6	81.6	1201	12.01						
Warszawa-Podleśna							149.2	123.82				
Warszawa-Targówek	36.1	71.49	160.9	80.25	746	7.46	135.3	112.28	3.3	0.94	1.9	1.51
Warszawa-Ursynów	26.5	52.48	121.8	60.75			144.2	119.67	10.6	3.02	8.4	6.69
Żyrardów-Roosevelta	30.3	60	97.8	48.78			122.1	101.33	15.2	4.34	10.4	8.29

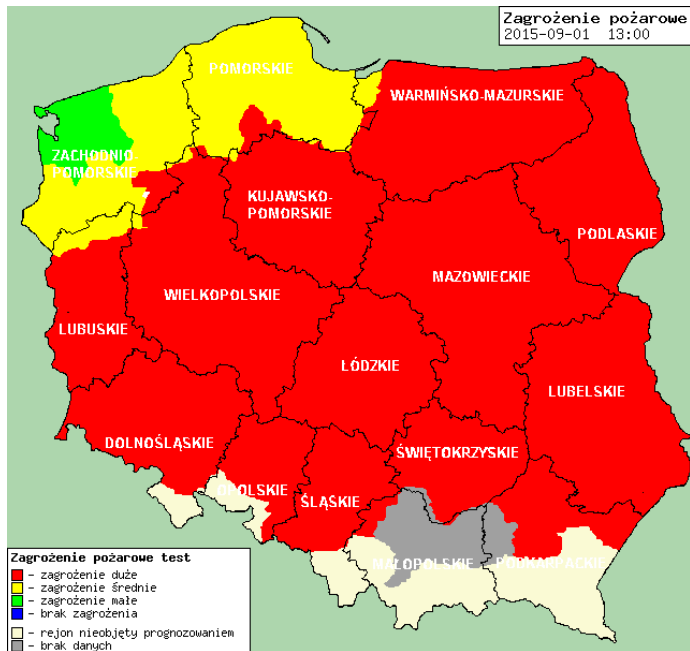
Skala jakości powietrza

	PM10 - 1h	PM10 - 24h	NO ₂ - 1h	CO - 8h	O ₃ - 1h	O ₃ - 8h	SO ₂ - 1h	SO ₂ - 24h
	0-20	0-20	0-40	0-2000	0-24	0-24	0-70	0-25
Bardzo dobry	0-20	0-20	0-40	0-2000	0-24	0-24	0-70	0-25
Dobry	20-80	20-60	40-120	2000-6000	24-72	24-72	70-210	25-60
Umiarkowany	60-100	60-100	120-200	6000-10000	72-120	72-120	210-350	60-100
Dostateczny	100-140	100-140	200-280	10000-140000	120-168	120-168	350-490	100-125
Zły	140-200	140-200	280-400	>140000	168-240	168-240	490-700	>125
Bardzo zły	>200	>200	>400		>240	>240	>700	

INFORMACJE HYDROLOGICZNO - METEOROLOGICZNE

Zagrożenie pożarowe lasów

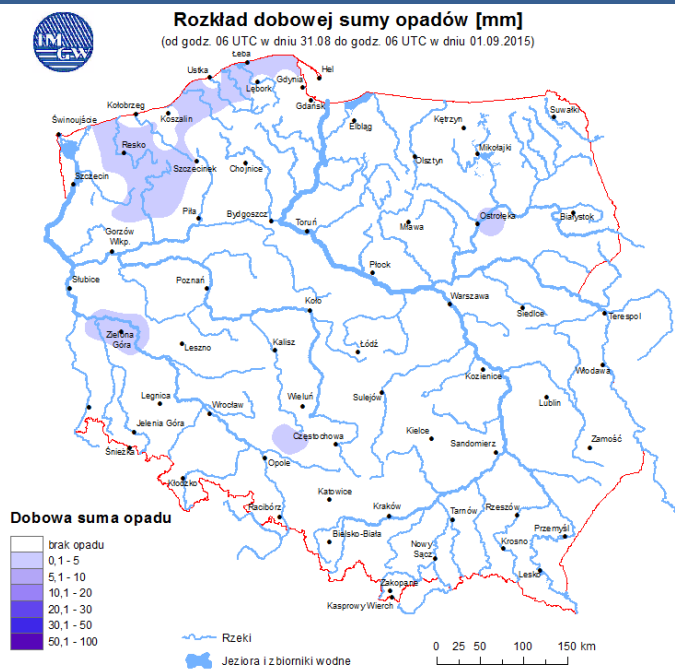
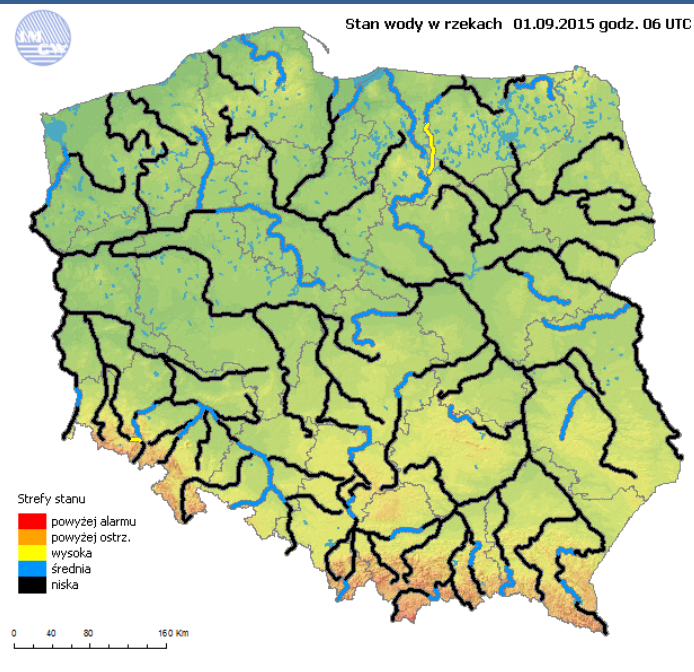
Ostrzeżenia hydro/meteorologiczne



B R A K

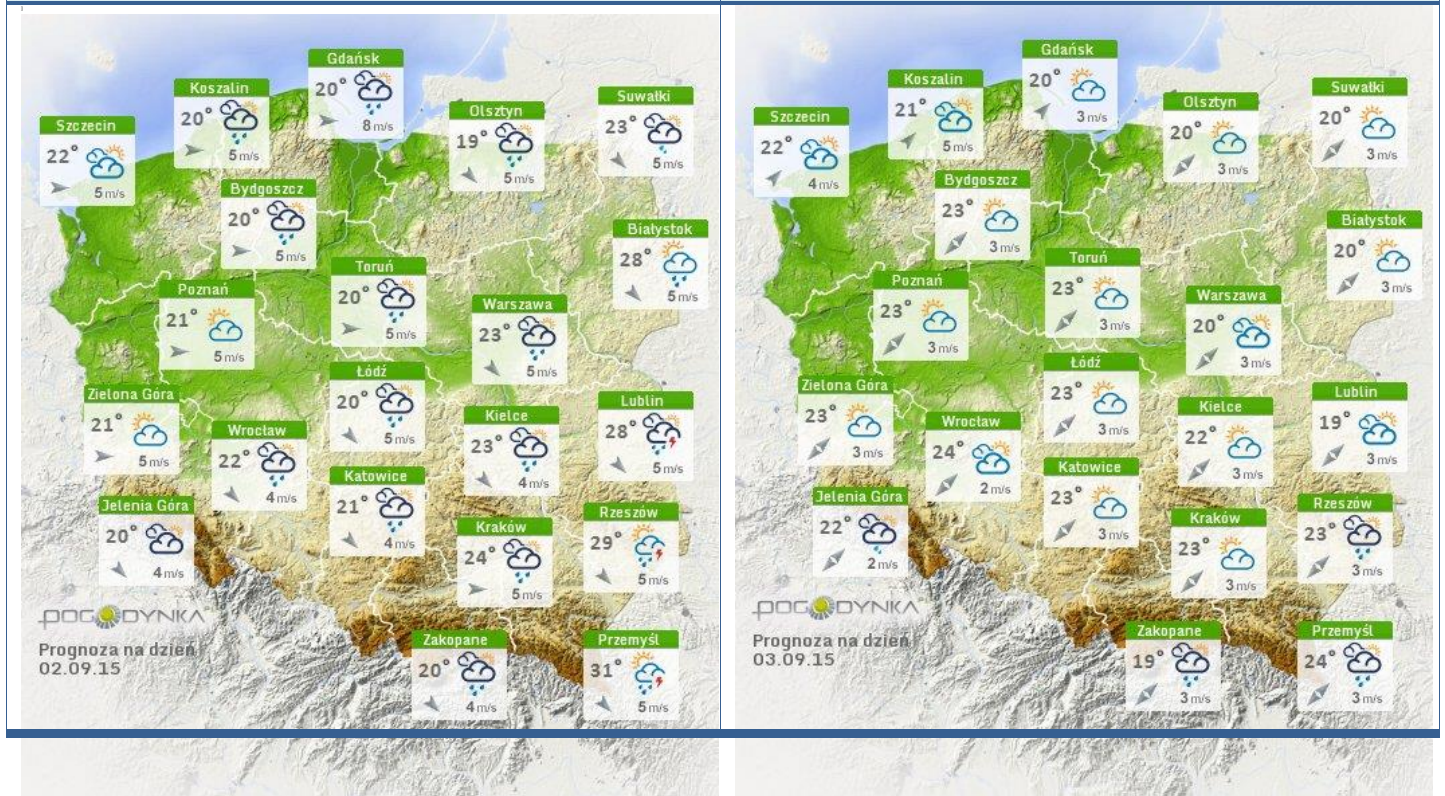
Stan wody na głównych rzekach Polski

Rozkład dobowej sumy opadów



Prognoza pogody na dziś

Pogoda na jutro

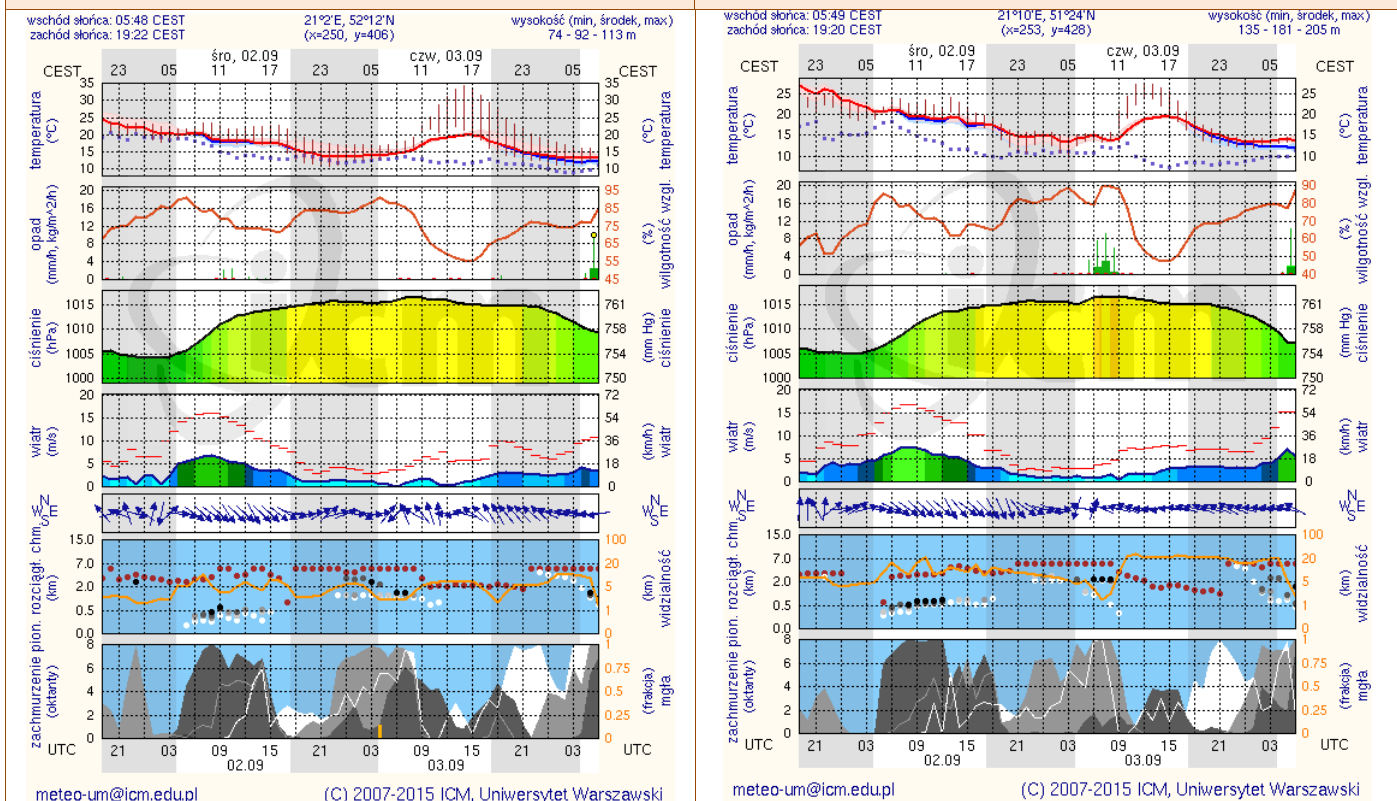


METEOROGRAMY

dla głównych miast województwa mazowieckiego:

Warszawa

Radom

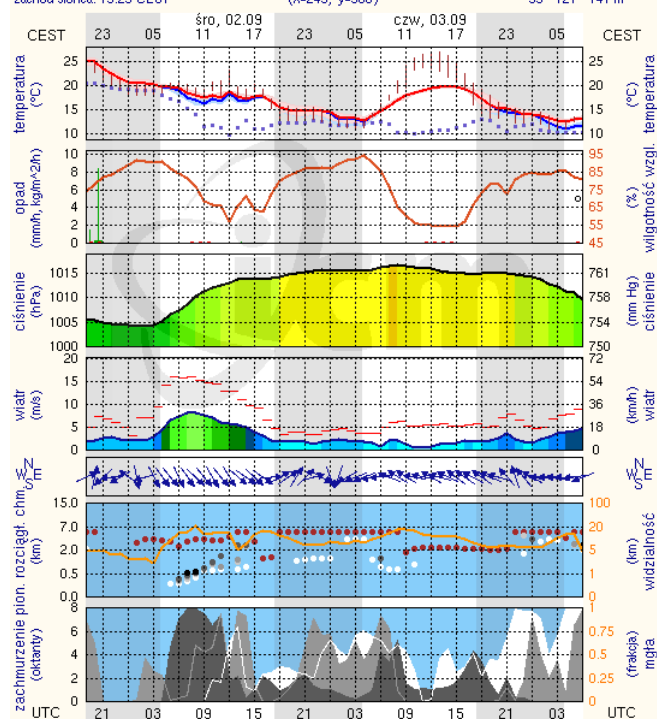
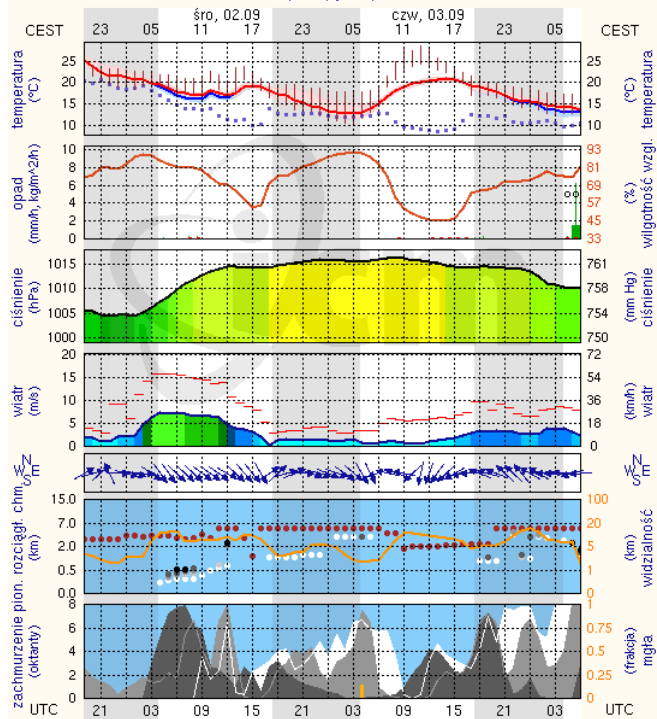


Płock

Ciechanów

wschód słońca: 05:53 CEST 19°41'E, 52°32'N wysokość (min, środek, max)
zachód słońca: 19:28 CEST (x=227, y=397) 53 - 66 - 121 m

wschód słońca: 05:48 CEST 20°38'E, 52°51'N wysokość (min, środek, max)
zachód słońca: 19:25 CEST (x=243, y=388) 99 - 121 - 141 m



meteo-um@icm.edu.pl

(C) 2007-2015 ICM, Uniwersytet Warszawski

meteo-um@icm.edu.pl

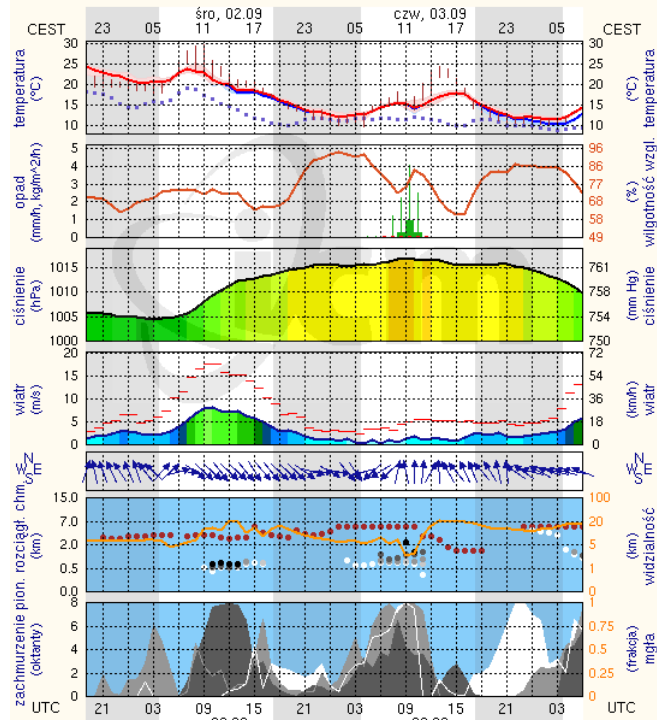
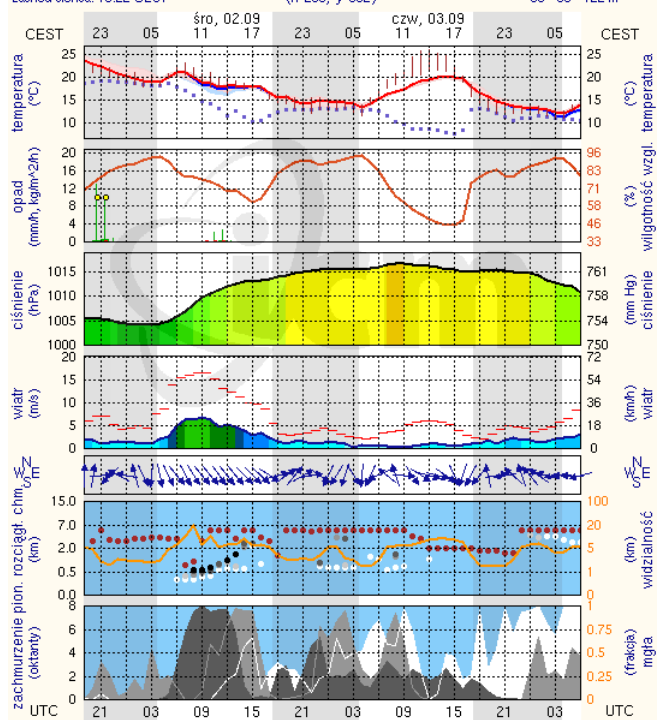
(C) 2007-2015 ICM, Uniwersytet Warszawski

Ostrołęka

Siedlce

wschód słońca: 05:44 CEST 21°33'E, 53°03'N wysokość (min, środek, max)
zachód słońca: 19:22 CEST (x=258, y=382) 90 - 95 - 122 m

wschód słońca: 05:43 CEST 22°16'E, 52°10'N wysokość (min, środek, max)
zachód słońca: 19:17 CEST (x=271, y=406) 149 - 164 - 183 m



meteo-um@icm.edu.pl

(C) 2007-2015 ICM, Uniwersytet Warszawski

meteo-um@icm.edu.pl

(C) 2007-2015 ICM, Uniwersytet Warszawski