

**BIULETYN INFORMACYJNY NR 242/2015**  
za okres od 30.08.2015 r. godz. 8.00 do 31.08.2015 r. do godz. 8.00



poniedziałek, 31.08.2015 r.



**Najważniejsze zdarzenia z minionej doby**

1. Mazowsze – 3 utonięcia w ciągu ostatniej doby.
2. Upadłość firmy turystycznej ALFA STAR.

**ZESTAWIENIE DANYCH STATYSTYCZNYCH**  
za okres: 30 – 31.08.2015 r.

	KOMENDA STOŁECZNA POLICJI		W analizowanym okresie	Od początku roku
	1) Odnotowano wypadków			4
2) Ofiary śmiertelne w wypadkach drogowych/ kolejowych/ lotniczych			0/0/0	80/10/0
3) Osoby ranne w wypadkach drogowych/kolejowych/lotniczych			5/0/0	1624/1/1
4) Utonięcia /wychłodzenia			3/0	17/0
	KOMENDA WOJEWÓDZKA POLICJI		W analizowanym okresie	Od początku roku
	1) Odnotowano wypadków	Ogółem	9	1318
2) Ofiary śmiertelne w wypadkach drogowych/ kolejowych/ lotniczych			3/0/0	166/3/3
3) Osoby ranne w wypadkach drogowych/kolejowych/lotniczych			13/0/0	1625/2/2
4) Utonięcia/wychłodzenia			0/0	34/1
	KOMENDA WOJEWÓDZKA PAŃSTWOWEJ STRAŻY POŻARNEJ		W analizowanym okresie	Od początku roku
	1) Liczba pożarów (w tym pożary traw)	ogółem	178	21674
2) Ofiary śmiertelne w pożarach/zaczadzenia			0/0	44/4
3) Osoby ranne w pożarach/zatrute CO			4/0	280/11

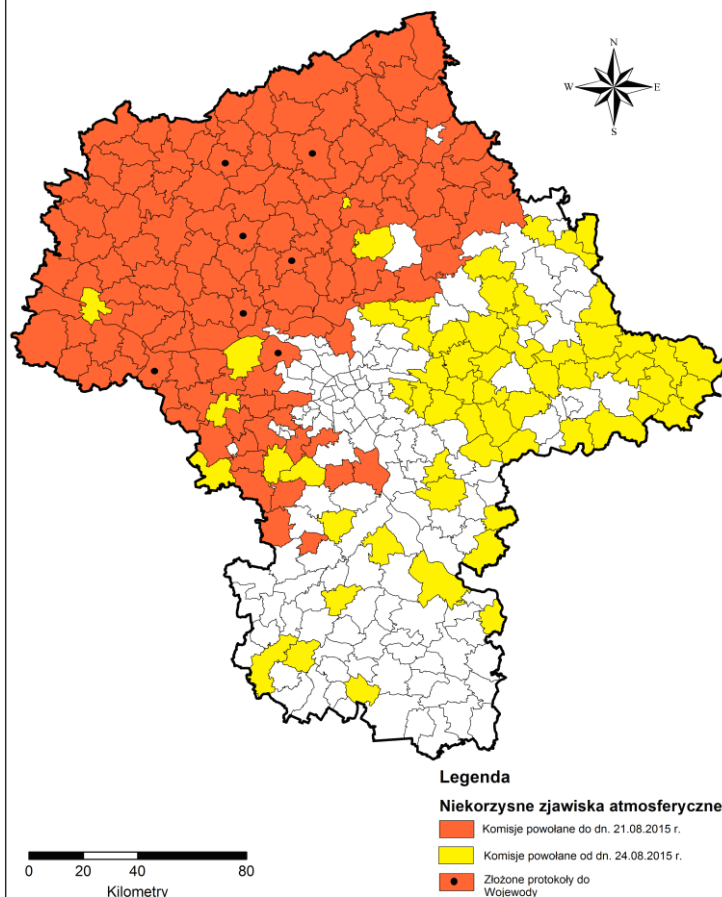
UTONIĘCIA		WYCHŁODZENIA		ZATRUCIE CO od 01.10.2014 r.	
w ciągu doby	ogółem w roku	w ciągu doby	ogółem w roku	w ciągu doby	Ogółem
3	51	---	1	---	23

WYKAZ ZGROMADZEŃ PUBLICZNYCH, IMPREZ MASOWYCH I INNYCH WYDARZEŃ planowanych w dniu 31.08.2015 r.

Godziny imprezy	Rodzaj imprezy	Miejsce/Trasa	Organizator	Liczba osób	Uwagi
9.00-17.00	zgromadzenie	ul. Żoły 26/26b, przed gmachem Ambasady Libii	osoba prywatna	50	wyrażenie protestu przeciwko działaniom pracowników Ambasady, manifestanci planują złożenie petycji
9.00-17.00	zgromadzenie	ul. Egejska 17/72 - Libijskie Biuro Opieki Medycznej	osoba prywatna	20	wyrażenie protestu przeciwko działaniom pracowników Ambasady

Stan na dn. 28.08.2015 r.

Komisje Terenowe powołane na niekorzystne zjawisko atmosferyczne - suszę



# ZAGROŻENIA ŚRODOWISKA

Wyniki pomiarów zanieczyszczeń powietrza za minioną dobę [w  $\mu\text{g}/\text{m}^3$ ] na automatycznych stacjach WIOŚ w Warszawie

Stacja	PM10		NO2		CO		O3		SO2-S1		SO2-S24	
	$\mu\text{g}/\text{m}^3$	% LV	$\mu\text{g}/\text{m}^3$	% LV	$\mu\text{g}/\text{m}^3$	% LV	$\mu\text{g}/\text{m}^3$	% LV	$\mu\text{g}/\text{m}^3$	% LV	$\mu\text{g}/\text{m}^3$	% LV
Belsk-IGFPAN			23.1	11.52	237	2.37	103.5	85.89	10.3	2.94	6.1	4.86
Granica-KPN			24.3	12.12			104.3	86.56	6.5	1.85	3.6	2.87
Legionowo-Zegrzyńska			25.6	12.77			123	102.07	20.5	5.85	5.6	4.46
Piastów-Pulaskiego			90.9	45.34			118.5	98.34	7	2	3	2.39
Plock-Reja	16.5	32.67	110.9	55.31	1023	10.23			6.5	1.85	3.7	2.95
Plock-Gimnazjum			82.4	41.1	488	4.88	88	73.03	7.5	2.14	3.4	2.71
Radom-Tochtermana	19.8	39.21	54.6	27.23	917	9.17	106.3	88.22	8.5	2.43	3.3	2.63
Siedlce-Konarskiego	24.9	49.31	64	31.92	763	7.63	126.6	105.06	9.4	2.68	4.2	3.35
Warszawa-Komunikacyjna												
Warszawa-Marszałkowska			113.9	56.81	928	9.28						
Warszawa-Podlesna							106.3	88.22				
Warszawa-Targówek	26.6	52.67	103.6	51.67	1279	12.79	95.5	79.25	2.9	0.83	1.9	1.51
Warszawa-Ursynów	17.9	35.45	81.9	40.85			105.7	87.72	9.5	2.71	6.4	5.1
Żyrardów-Roosevelta	16.5	32.67	76.9	38.35			89.8	74.52	8.6	2.45	6.8	5.42

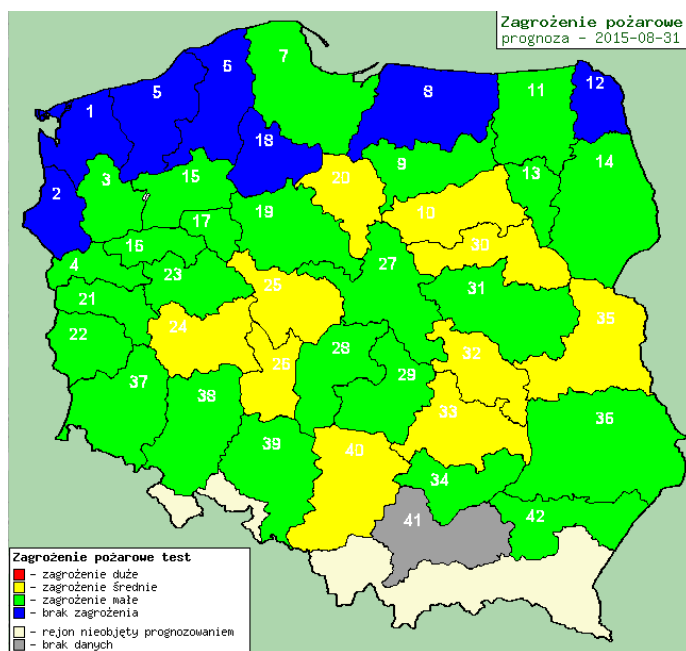
## Skala jakości powietrza

	PM10 - 1h	PM10 - 24h	NO <sub>2</sub> - 1h	CO - 8h	O <sub>3</sub> - 1h	O <sub>3</sub> - 8h	SO <sub>2</sub> - 1h	SO <sub>2</sub> - 24h
Bardzo dobry	0-20	0-20	0-40	0-2000	0-24	0-24	0-70	0-25
Dobry	20-60	20-90	40-120	2000-6000	24-72	24-72	70-210	25-50
Umiarkowany	60-100	60-100	120-200	6000-10000	72-120	72-120	210-350	50-100
Dostateczny	100-140	100-140	200-260	1000-14000	120-168	120-168	350-490	100-125
Zły	140-200	140-200	260-400	>14000	168-240	168-240	490-700	>125
Bardzo zły	>200	>200	>400		>240	>240	>700	

## INFORMACJE HYDROLOGICZNO - METEOROLOGICZNE

### Zagrożenie pożarowe lasów

### Ostrzeżenia hydro/meteorologiczne



**OSTRZEŻENIE Nr 54**  
Zjawisko: Upał  
Stopień zagrożenia: 1



Biuro: Biuro Prognoz Meteorologicznych i Komercyjnych

Obszar: województwo mazowieckie

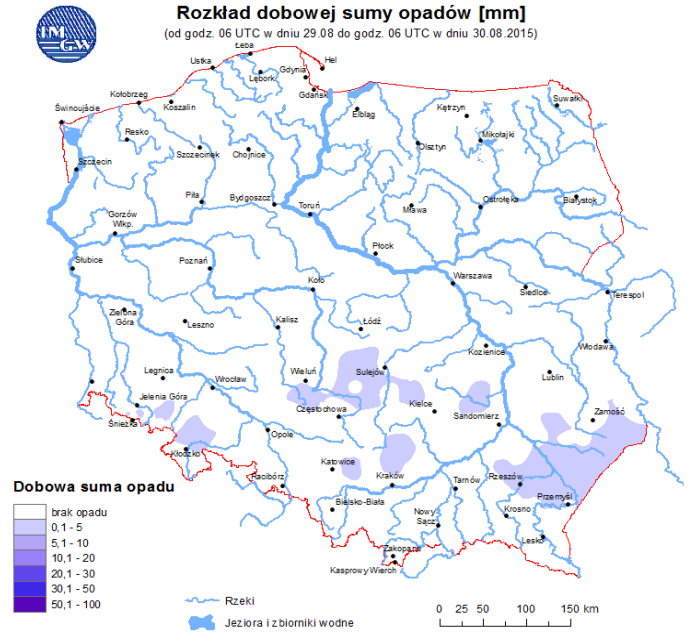
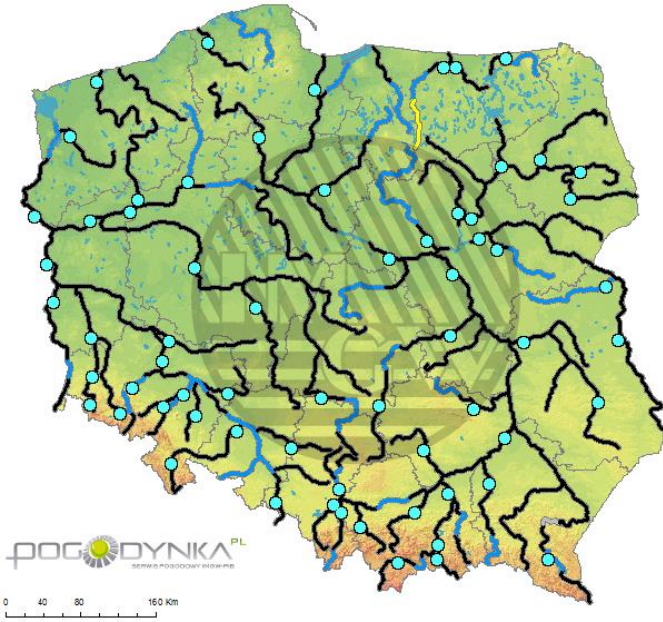
Ważność: od 2015-08-31 11:00:00 do 2015-09-01 20:00:00

Przebieg: Prognozuje się temperaturę maksymalną w dzień od 30°C do 33°C w poniedziałek i od 32°C do 35°C we wtorek. Temperatura minimalna w nocy od 17°C do 20°C.

Prawdopodobieństwo: 90%

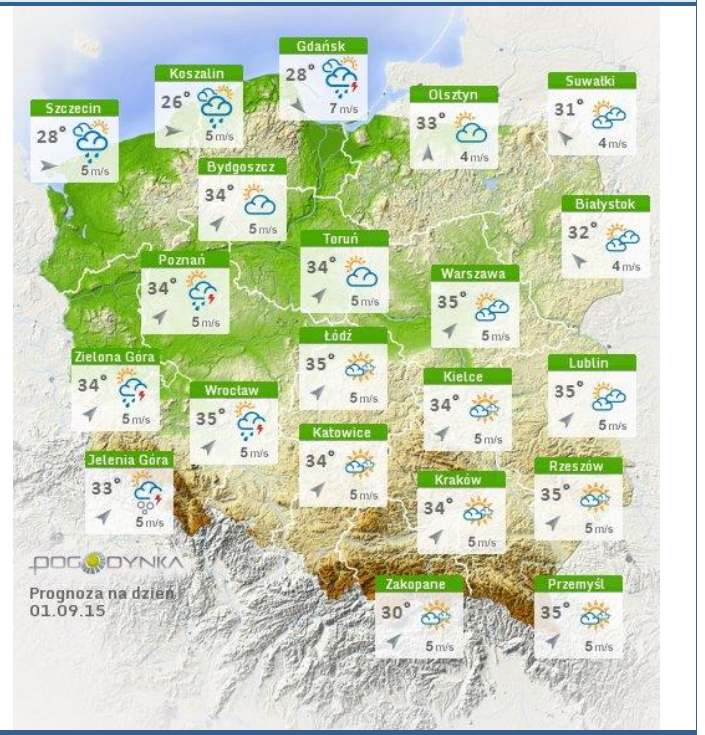
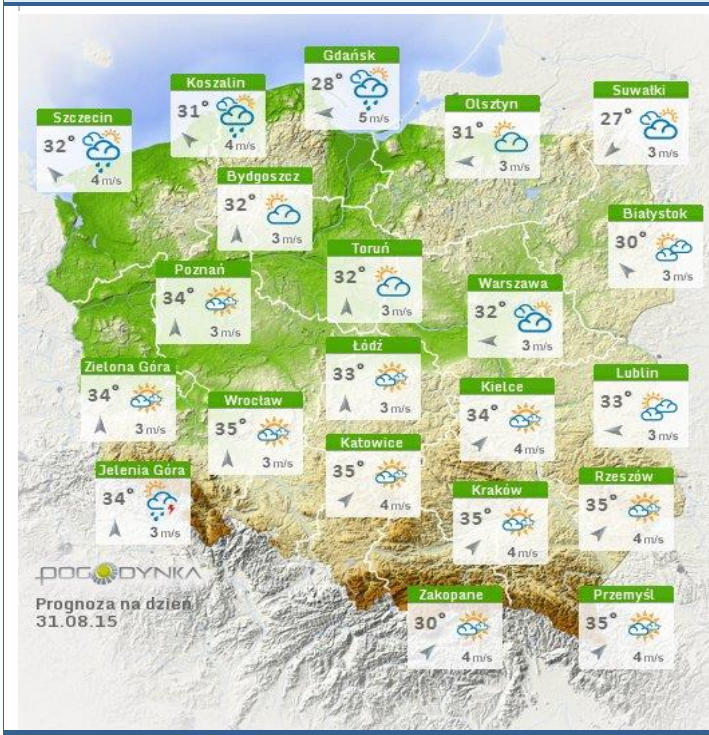
## Stan wody na głównych rzekach Polski

## Rozkład dobowej sumy opadów



## Prognoza pogody na dziś

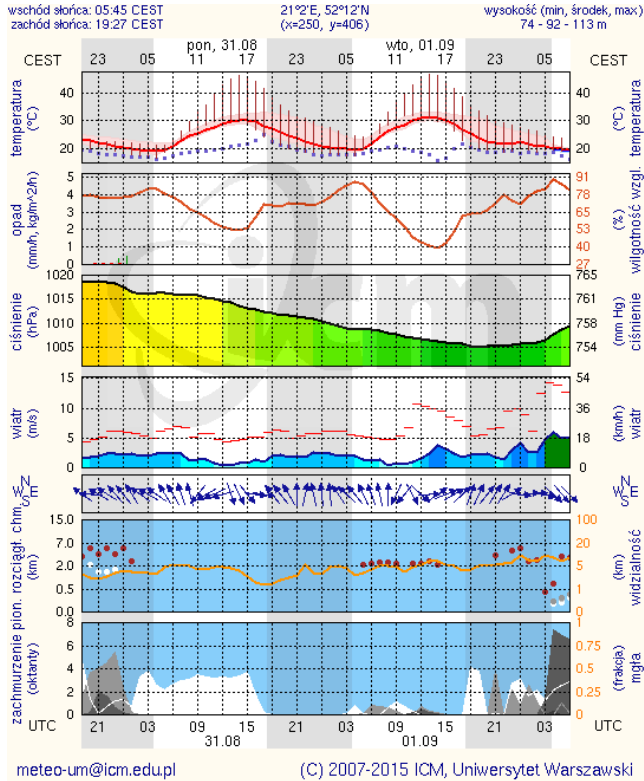
## Pogoda na jutro



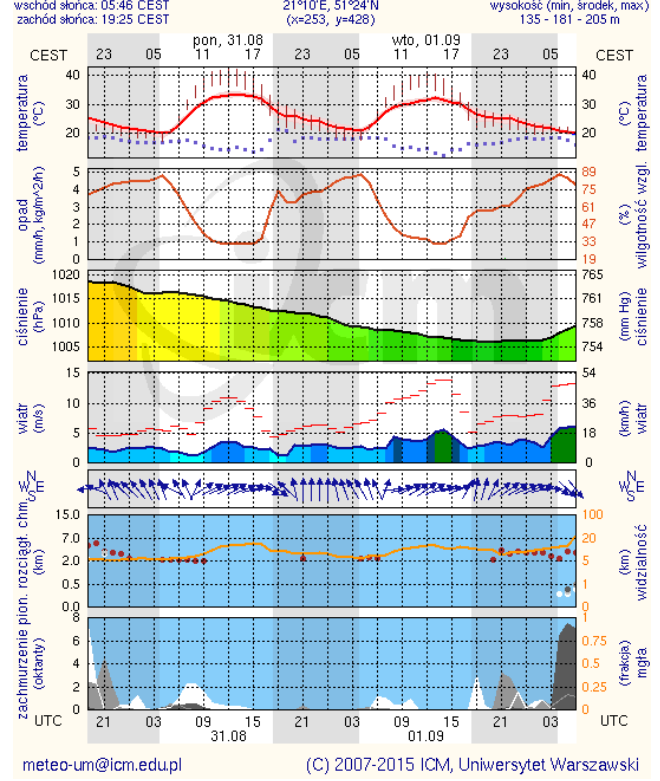
# METEOGRAMY

## dla głównych miast województwa mazowieckiego:

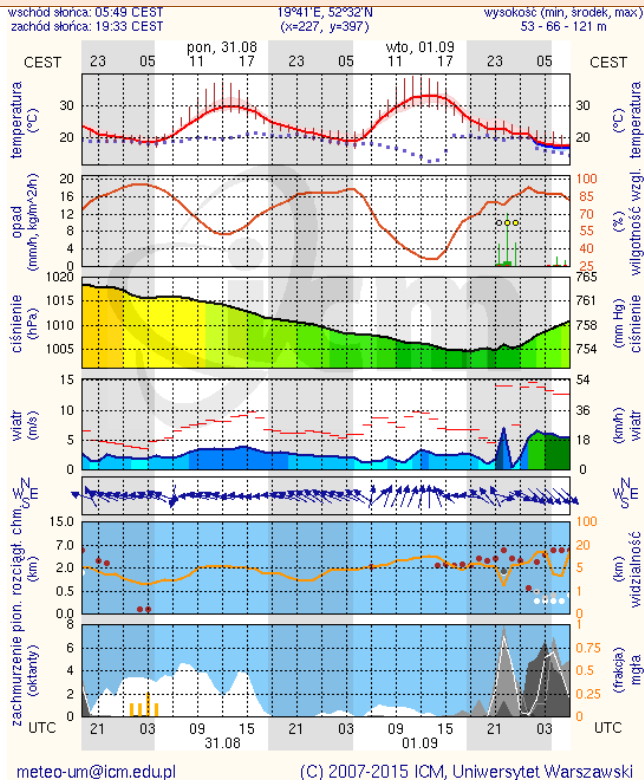
### Warszawa



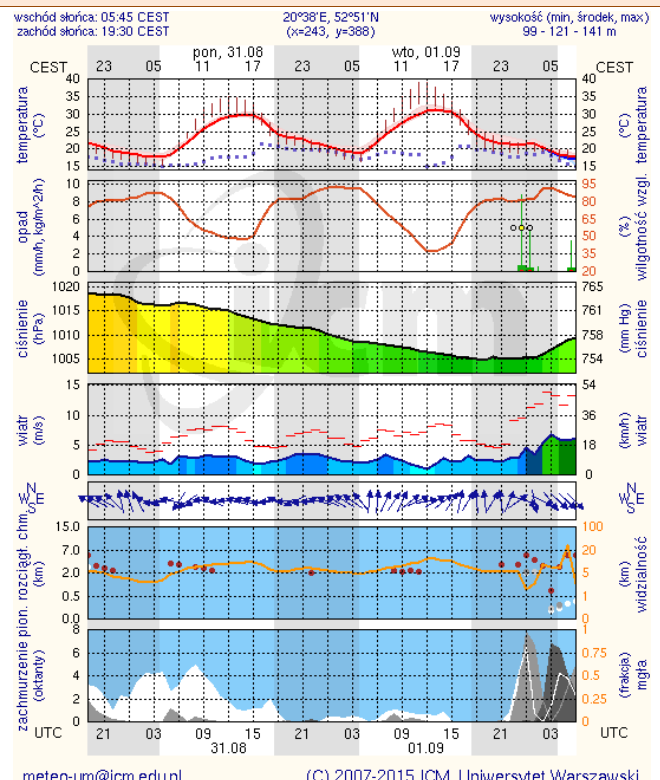
### Radom



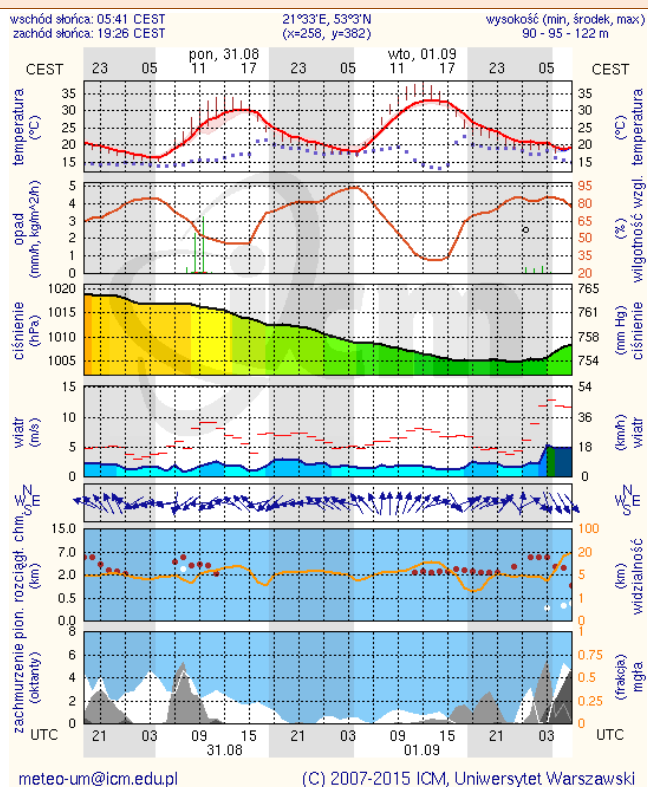
### Płock



### Ciechanów



## Ostrołęka



## Siedlce

