

**BIULETYN INFORMACYJNY NR 239/2015**  
za okres od 27.08.2015 r. godz. 8.00 do 28.08.2015 r. do godz. 8.00




piątek, 28.08.2015 r.

**Najważniejsze zdarzenia z minionej doby**



1. **Warszawa** – pożar na budowie przy ul. Solec.
2. **Mława** – pożar wysypiska śmieci.
3. **Sucha pow. białobrzeski** – dwa wypadki na DK7.
4. **Stog Wiśniewski pow. siedlecki** – pożar domu, jedna ofiara śmiertelna.

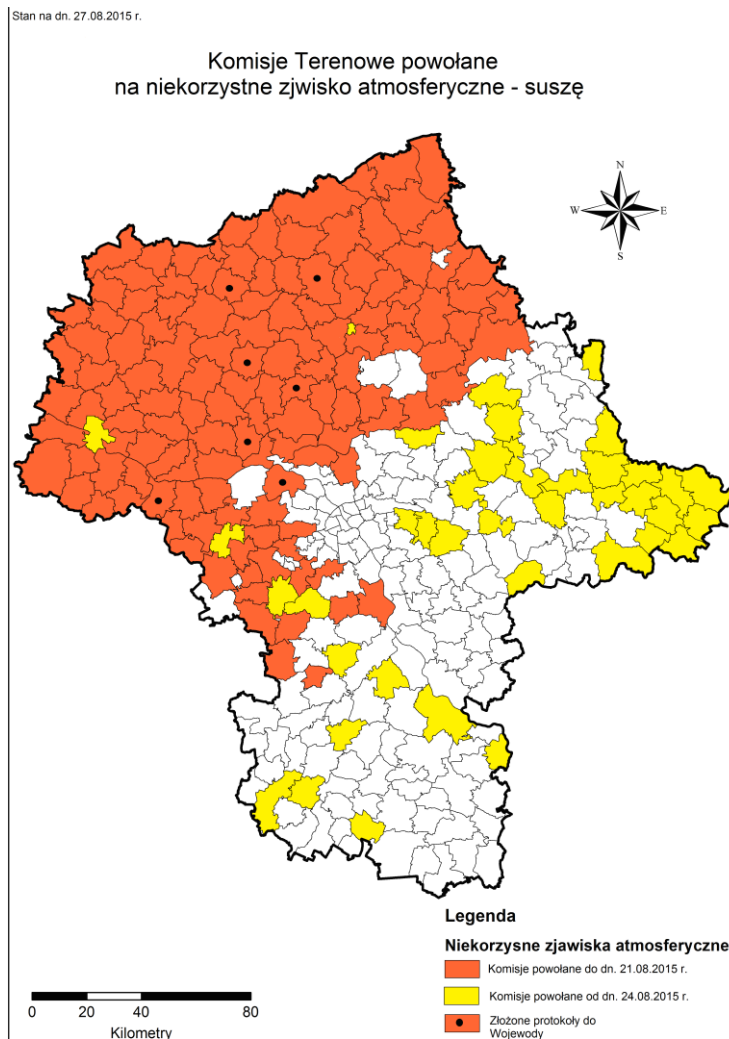
**ZESTAWIENIE DANYCH STATYSTYCZNYCH**  
za okres: 27 – 28.08.2015 r.

<b>KOMENDA STOŁECZNA POLICJI</b>		<b>W analizowanym okresie</b>	<b>Od początku roku</b>
	1) Odnotowano wypadków	14	1449
	2) Ofiary śmiertelne w wypadkach drogowych/ kolejowych/ lotniczych	1/0/0	79/10/0
	3) Osoby ranne w wypadkach drogowych/kolejowych/lotniczych	10/0/0	1603/1/1
	4) Utonięcia /wychłodzenia	0/0	14/0
<b>KOMENDA WOJEWÓDZKA POLICJI</b>		<b>W analizowanym okresie</b>	<b>Od początku roku</b>
	1) Odnotowano wypadków	8	1290
	2) Ofiary śmiertelne w wypadkach drogowych/ kolejowych/ lotniczych	1/0/0	161/3/3
	3) Osoby ranne w wypadkach drogowych/kolejowych/lotniczych	9/0/0	1592/2/2
	4) Utonięcia/wychłodzenia	0/0	34/1
<b>KOMENDA WOJEWÓDZKA PAŃSTWOWEJ STRAŻY POŻARNEJ</b>		<b>W analizowanym okresie</b>	<b>Od początku roku</b>
	1) Liczba pożarów (w tym pożary traw)	115	21252
	2) Ofiary śmiertelne w pożarach/zaczadzenia	1/0	42/4
	3) Osoby ranne w pożarach/zatrute CO	1/0	275/11

<b>UTONIĘCIA</b>		<b>WYCHŁODZENIA</b>		<b>ZATRUCIE CO od 01.10.2014 r.</b>	
<b>w ciągu doby</b>	<b>ogółem w roku</b>	<b>w ciągu doby</b>	<b>ogółem w roku</b>	<b>w ciągu doby</b>	<b>Ogółem</b>
---	48	---	1	---	23

WYKAZ ZGROMADZEŃ PUBLICZNYCH, IMPREZ MASOWYCH I INNYCH WYDARZEŃ planowanych w dniu 28.08.2015 r.

Godziny imprezy	Rodzaj imprezy	Miejsce/Trasa	Organizator	Liczba osób	Uwagi
9.00-19.00	masowa sportowa	ul. Obrońców Tobruku 11, stadion OSiR Bemowo	OSiR Dzielnicy Bemowo	do 2000	Zakończenie Sportowego Programu Lato w Mieście "Bezpieczny powrót do Szkoły"
18.00-22.00	rekreacyjna/zgromadzenie	<b>zbiórka:</b> Pl. Zamkowy, <b>trasa:</b> Krakowskie Przedmieście, Nowy Świat, Świętokrzyska, rondo ONZ, al. Jana Pawła II, al. Solidarności, Leszno, Górczewska, Młynarska, Obozowa, Dywizjonu 303, Radiowa, Kaliskiego, Lazurowa, Człuchowska, Powstańców Śląskich, Dźwigowa, Globusowa, Popularna, al. Jerozolimskie, Grzymały-Sokołowskiego, Kopińska, Wawelska, Krzyckiego, Raszyńska, Koszykowa, Piękna, al. Ujazdowskie, pl. Trzech Krzyży, Nowy Świat (zakończenie na pl. Zamkowym)	Warszawska Masa Krytyczna	bdb	zbiórka rowerzystów Warszawskiej Masy Krytycznej i przejazd rowerowy ulicami Warszawy



## ZAGROŻENIA ŚRODOWISKA

Wyniki pomiarów zanieczyszczeń powietrza za minioną dobę [w  $\mu\text{g}/\text{m}^3$ ] na automatycznych stacjach WIOŚ w Warszawie

DATA		27-08-2015		Kalendarz		Prezentuj dane						
Stacja	PM10		NO2		CO		O3		SO2-S1		SO2-S24	
	$\mu\text{g}/\text{m}^3$	% LV	$\mu\text{g}/\text{m}^3$	% LV	$\mu\text{g}/\text{m}^3$	% LV	$\mu\text{g}/\text{m}^3$	% LV	$\mu\text{g}/\text{m}^3$	% LV	$\mu\text{g}/\text{m}^3$	% LV
Belsk-IGFPAN												
Granica-KPN			41	20.45			107.4	89.13	5.5	1.57	3.4	2.71
Legionowo-Zegrzyńska			58.7	29.28			122.5	101.66	14	3.99	4.6	3.67
Piastów-Pułaskiego			66.4	33.12			123.3	102.32	3.6	1.03	2.1	1.67
Płock-Reja	14.7	29.11	43.3	21.6	746	7.46			13.7	3.91	4.7	3.75
Płock-Gimnazjum			70	34.91	252	2.52	92	76.35	20.6	5.88	5.9	4.7
Radom-Tochtermana	18.1	35.84	76.8	38.3	759	7.59	109.9	91.2	26	7.42	4.9	3.9
Siedlce-Konarskiego	28.8	57.03	50.9	25.39	609	6.09	119.1	98.84	5.6	1.6	3.3	2.63
Warszawa-Komunikacyjna	31.5	62.38	172.5	86.03	829	8.29						
Warszawa-Marszałkowska			132.6	66.13	849	8.49						
Warszawa-Podłęśna							103.6	85.98				
Warszawa-Targówek	21.9	43.37	113.2	56.46	934	9.34	98.1	81.41	6.8	1.94	2.1	1.67
Warszawa-Ursynów	14.3	28.32	74.8	37.31			105.7	87.72	16.9	4.82	6.4	5.1
Żyrardów-Roosevelta	17.3	34.26	42.5	21.2			100.2	83.15	7.3	2.08	6.1	4.86

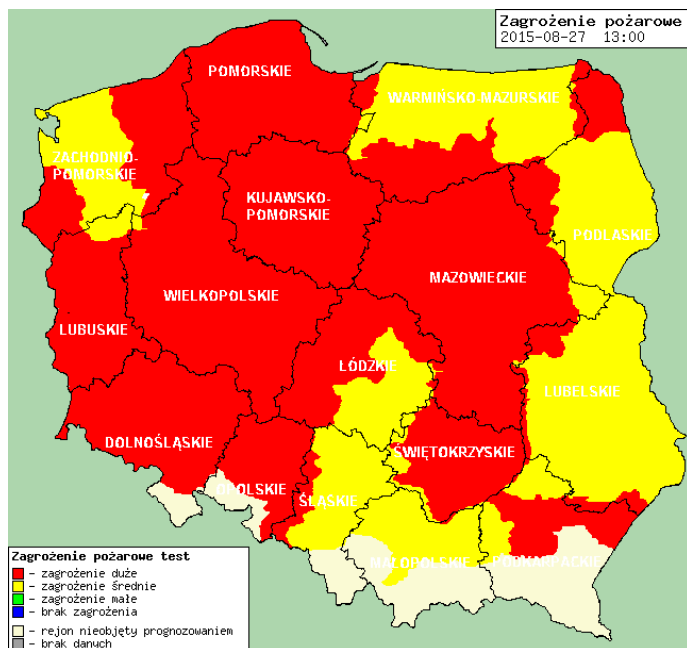
### Skala jakości powietrza

	PM10 - 1h	PM10 - 24h	NO <sub>2</sub> - 1h	CO - 8h	O <sub>3</sub> - 1h	O <sub>3</sub> - 8h	SO <sub>2</sub> - 1h	SO <sub>2</sub> - 24h
Bardzo dobry	0-20	0-20	0-40	0-2000	0-24	0-24	0-70	0-25
Dobry	20-50	20-50	40-120	2000-6000	24-72	24-72	70-210	25-50
Umiarkowany	60-100	60-100	120-200	6000-10000	72-120	72-120	210-350	60-100
Dostateczny	100-140	100-140	200-280	10000-140000	120-168	120-168	350-490	100-125
Zły	140-200	140-200	280-400	>140000	168-240	168-240	490-700	>125
Bardzo zły	>200	>200	>400		>240	>240	>700	

## INFORMACJE HYDROLOGICZNO - METEOROLOGICZNE

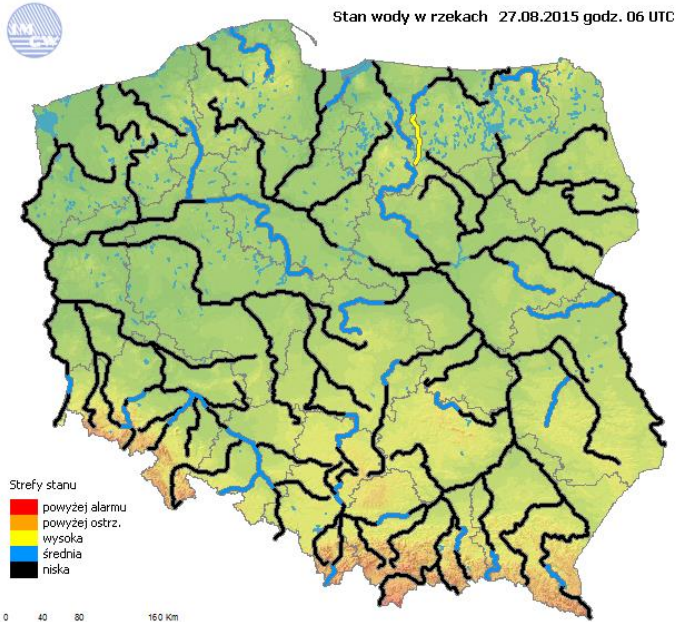
### Zagrożenie pożarowe lasów

### Ostrzeżenia hydro/meteorologiczne

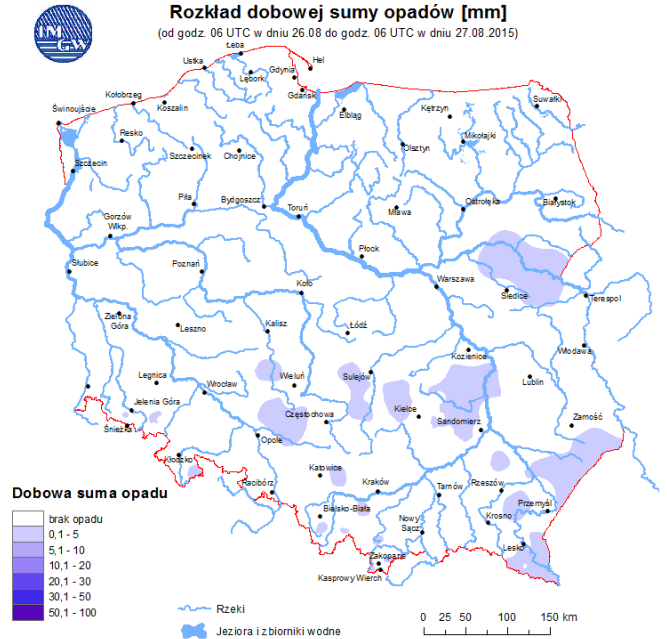


BRAK

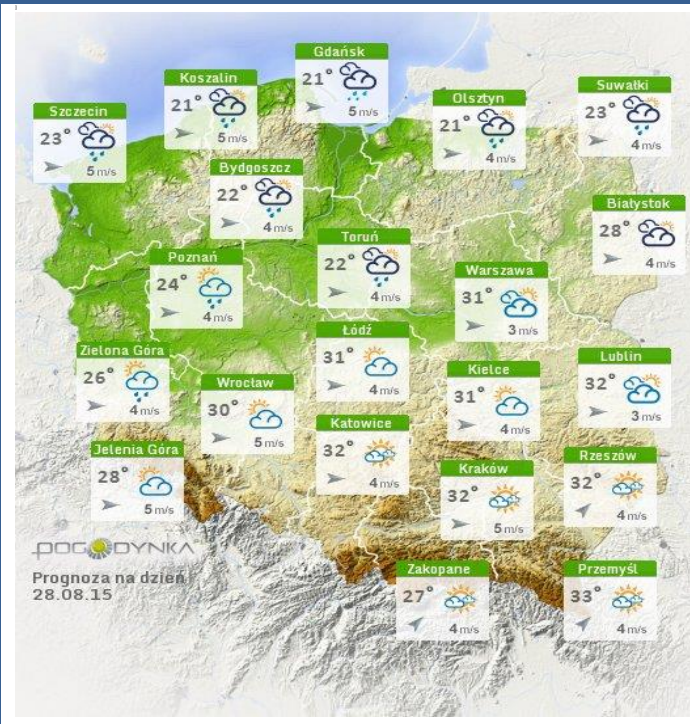
## Stan wody na głównych rzekach Polski



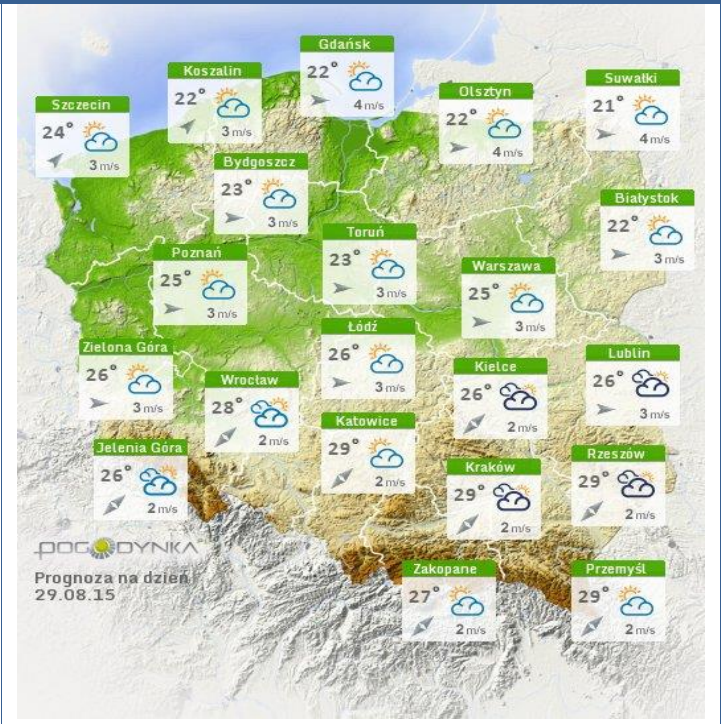
## Rozkład dobowej sumy opadów



## Prognoza pogody na dziś



## Pogoda na jutro

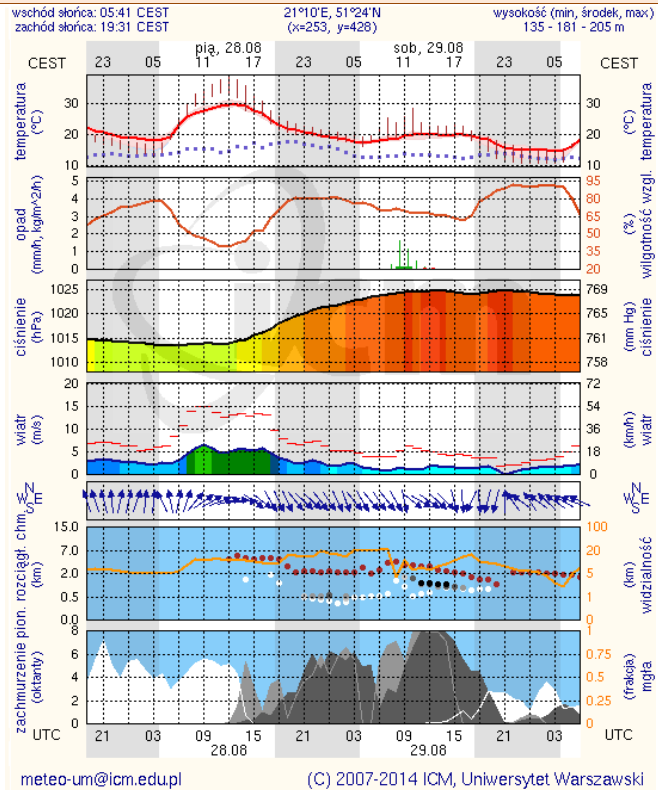
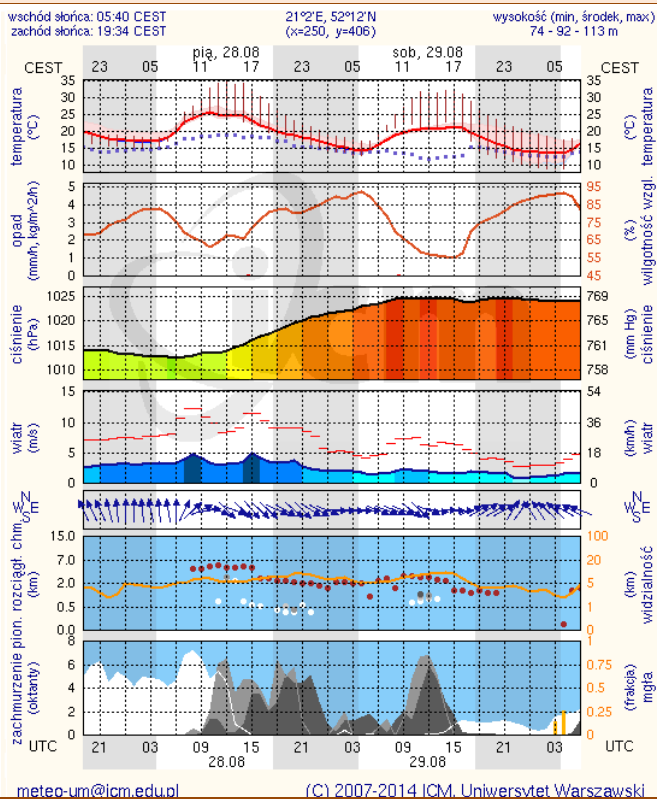


# METEOROGRAMY

dla głównych miast województwa mazowieckiego:

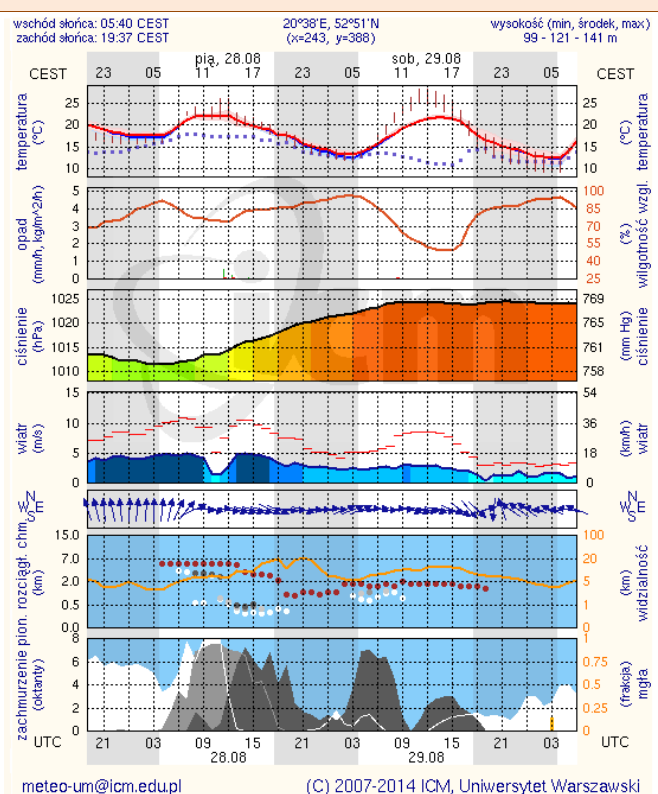
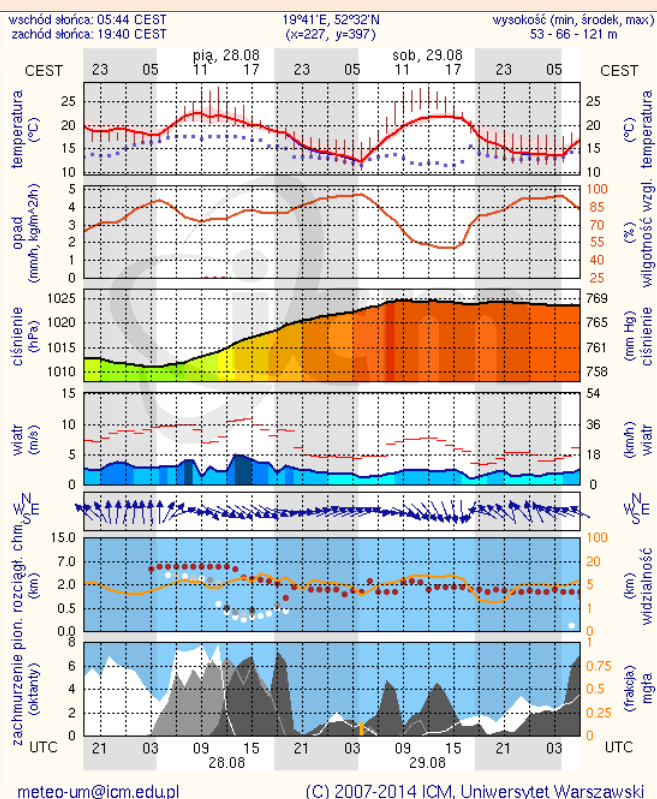
## Warszawa

## Radom



## Płock

## Ciechanów



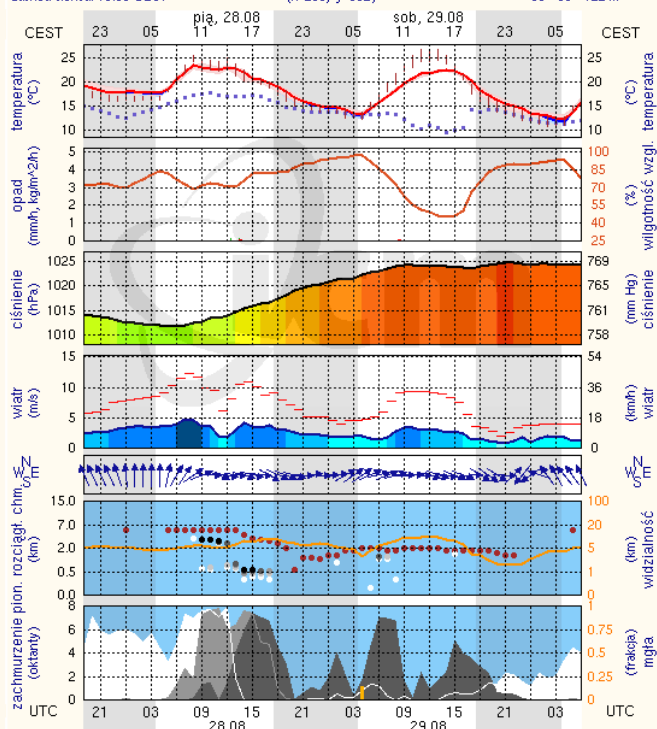
## Ostrołęka

## Siedlce

wschód słońca: 05:36 CEST  
zachód słońca: 19:33 CEST

21°33'E, 53°3'N  
(x=258, y=382)

wysokość (min, środek, max)  
90 - 95 - 122 m



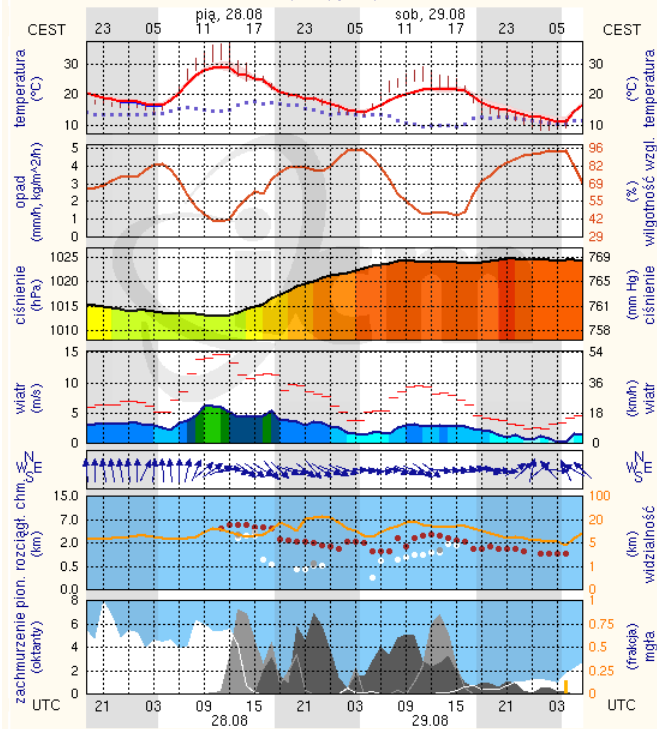
meteo-um@icm.edu.pl

(C) 2007-2014 ICM, Uniwersytet Warszawski

wschód słońca: 05:35 CEST  
zachód słońca: 19:29 CEST

22°16'E, 52°10'N  
(x=271, y=406)

wysokość (min, środek, max)  
149 - 164 - 183 m



meteo-um@icm.edu.pl

(C) 2007-2014 ICM, Uniwersytet Warszawski