

BIULETYN INFORMACYJNY NR 237/2015
za okres od 25.08.2015 r. godz. 8.00 do 26.08.2015 r. do godz. 8.00



środa, 26.08.2015 r.



Najważniejsze zdarzenia z minionej doby

1. Wola Raszewska (pow. wołomiński) – potrącenie rowerzystek, jedna ofiara śmiertelna.

ZESTAWIENIE DANYCH STATYSTYCZNYCH
za okres: 25 – 26.08.2015 r.

	KOMENDA STOŁECZNA POLICJI	W analizowanym okresie	Od początku roku
	1) Odnotowano wypadków	8	1422
	2) Ofiary śmiertelne w wypadkach drogowych/ kolejowych/ lotniczych	0/0/0	76/10/0
	3) Osoby ranne w wypadkach drogowych/kolejowych/lotniczych	10/0/0	1581/1/1
	4) Utonięcia /wychłodzenia	0/0	14/0
	KOMENDA WOJEWÓDZKA POLICJI	W analizowanym okresie	Od początku roku
	1) Odnotowano wypadków	Ogółem 5	1279
	2) Ofiary śmiertelne w wypadkach drogowych/ kolejowych/ lotniczych	2/0/0	160/3/3
	3) Osoby ranne w wypadkach drogowych/kolejowych/lotniczych	7/0/0	1579/2/2
	4) Utonięcia/wychłodzenia	0/0	34/1
	KOMENDA WOJEWÓDZKA PAŃSTWOWEJ STRAŻY POŻARNEJ	W analizowanym okresie	Od początku roku
	1) Liczba pożarów (w tym pożary traw)	ogółem 110	21060
	2) Ofiary śmiertelne w pożarach/zaczadzenia	0/0	39/4
	3) Osoby ranne w pożarach/zatrute CO	0/0	274/11

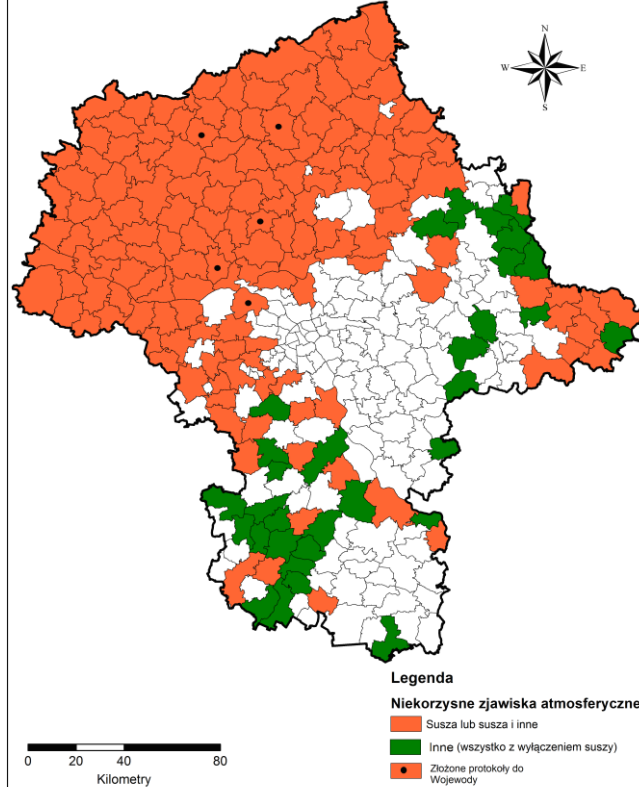
UTONIĘCIA		WYCHŁODZENIA		ZATRUCIE CO od 01.10.2014 r.	
w ciągu doby	ogółem w roku	w ciągu doby	ogółem w roku	w ciągu doby	Ogółem
---	48	---	1	---	23

WYKAZ ZGROMADZEŃ PUBLICZNYCH, IMPREZ MASOWYCH I INNYCH WYDARZEŃ planowanych w dniu 26.08.2015 r.

Godziny imprezy	Rodzaj imprezy	Miejsce/Trasa	Organizator	Liczba osób	Uwagi
19.00-22.00	inne	ul. Siwca, błonia Stadionu Narodowego	Youngtimer Warsaw	20-150	spotkania miłośników zabytkowej motoryzacji, które mają na celu prezentację i propagowanie klasycznych aut

Stan na dn. 25.08.2015 r.

Niekorzystne zjawiska atmosferyczne w województwie mazowieckim (Powołane Komisje Terenowe)



ZAGROŻENIA ŚRODOWISKA

Wyniki pomiarów zanieczyszczeń powietrza za minioną dobę [w $\mu\text{g}/\text{m}^3$] na automatycznych stacjach WIOŚ w Warszawie

DATA: 25-08-2015 < > Kalendarz Prezentuj dane

Stacja	PM10		NO2		CO		O3		SO2-S1		SO2-S24	
	$\mu\text{g}/\text{m}^3$	% LV	$\mu\text{g}/\text{m}^3$	% LV	$\mu\text{g}/\text{m}^3$	% LV	$\mu\text{g}/\text{m}^3$	% LV	$\mu\text{g}/\text{m}^3$	% LV	$\mu\text{g}/\text{m}^3$	% LV
Belsk-IGFPAN			19.9	9.93	302	3.02	86.7	71.95	8.9	2.54	5.6	4.46
Granica-KPN			18.4	9.18			82.2	68.22	9.8	2.8	3.9	3.11
Legionowo-Zegrzyńska			21.1	10.52			91	75.52	9	2.57	3.4	2.71
Piastów-wPułaskiego			22	10.97			93.9	77.93	7.1	2.03	3.1	2.47
Płock-Reja	15.7	31.09	24.2	12.07	721	7.21			3.8	1.08	1.9	1.51
Płock-Gimnazjum			22.1	11.02	360	3.6	73	60.58	5.8	1.65	3	2.39
Radom-Tochtermana	20.5	40.59	24.9	12.42	320	3.2	80.7	66.97	4.9	1.4	2.7	2.15
Siedlce-Konarskiego	51.1	101.19	19.6	9.78	417	4.17	111.6	92.61	6	1.71	4.3	3.43
Warszawa-Komunikacyjna	39.9	79.01	104.2	51.97	699	6.99						
Warszawa-Marszałkowska												
Warszawa-Podleśna							76.7	63.65				
Warszawa-Targówek	21.2	41.98	35.4	17.66	747	7.47	60.7	50.37	2.5	0.71	1.5	1.2
Warszawa-Ursynów	18.4	36.44	32.3	16.11			82	68.05	13.8	3.94	9.9	7.89
Żyrardów-Roosevelta	16.7	33.07	20.8	10.37			75.5	62.66	12.2	3.48	6	4.78

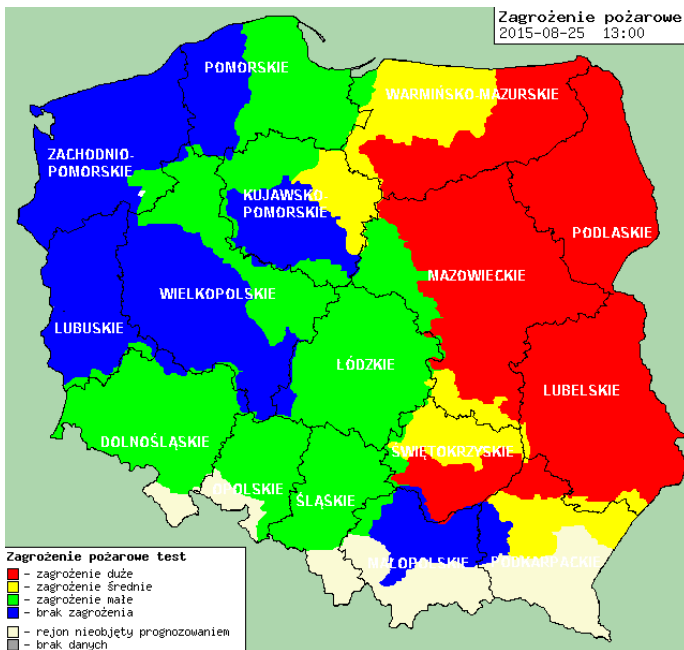
Skala jakości powietrza

	PM10 - 1h	PM10 - 24h	NO ₂ - 1h	CO - 8h	O ₃ - 1h	O ₃ - 8h	SO ₂ - 1h	SO ₂ - 24h
Bardzo dobry	0-20	0-20	0-40	0-2000	0-24	0-24	0-70	0-25
Dobry	20-60	20-60	40-120	2000-6000	24-72	24-72	70-210	25-60
Umiarkowany	60-100	60-100	120-200	6000-10000	72-120	72-120	210-350	60-100
Dostateczny	100-140	100-140	200-280	10000-140000	120-168	120-168	350-490	100-125
Zły	140-200	140-200	280-400	>140000	168-240	168-240	490-700	>125
Bardzo zły	>200	>200	>400		>240	>240	>700	

INFORMACJE HYDROLOGICZNO - METEOROLOGICZNE

Zagrożenie pożarowe lasów

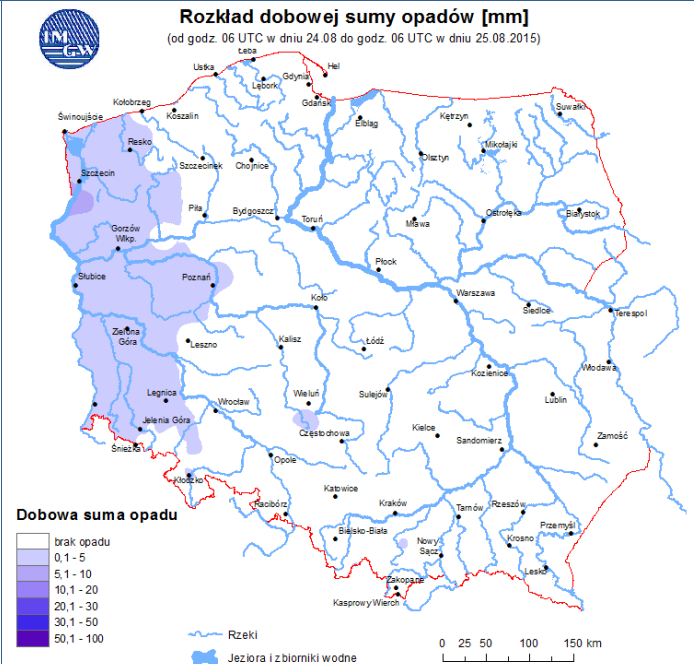
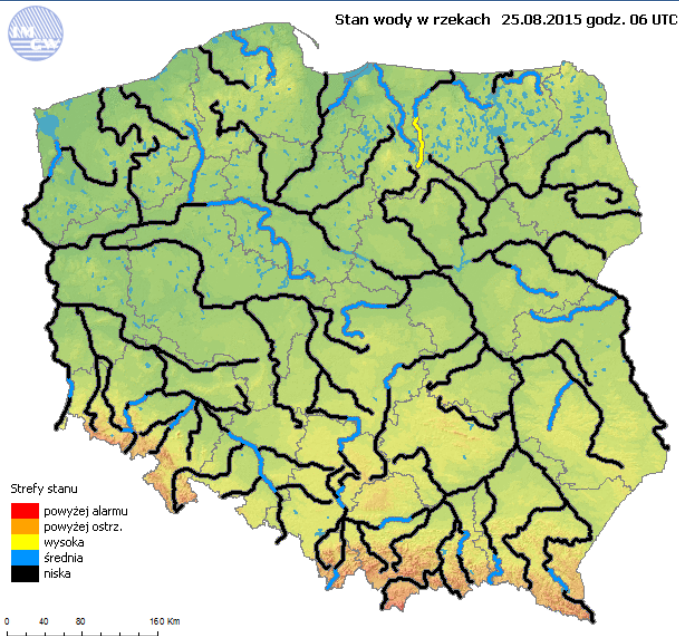
Ostrzeżenia hydro/meteorologiczne



BRAK

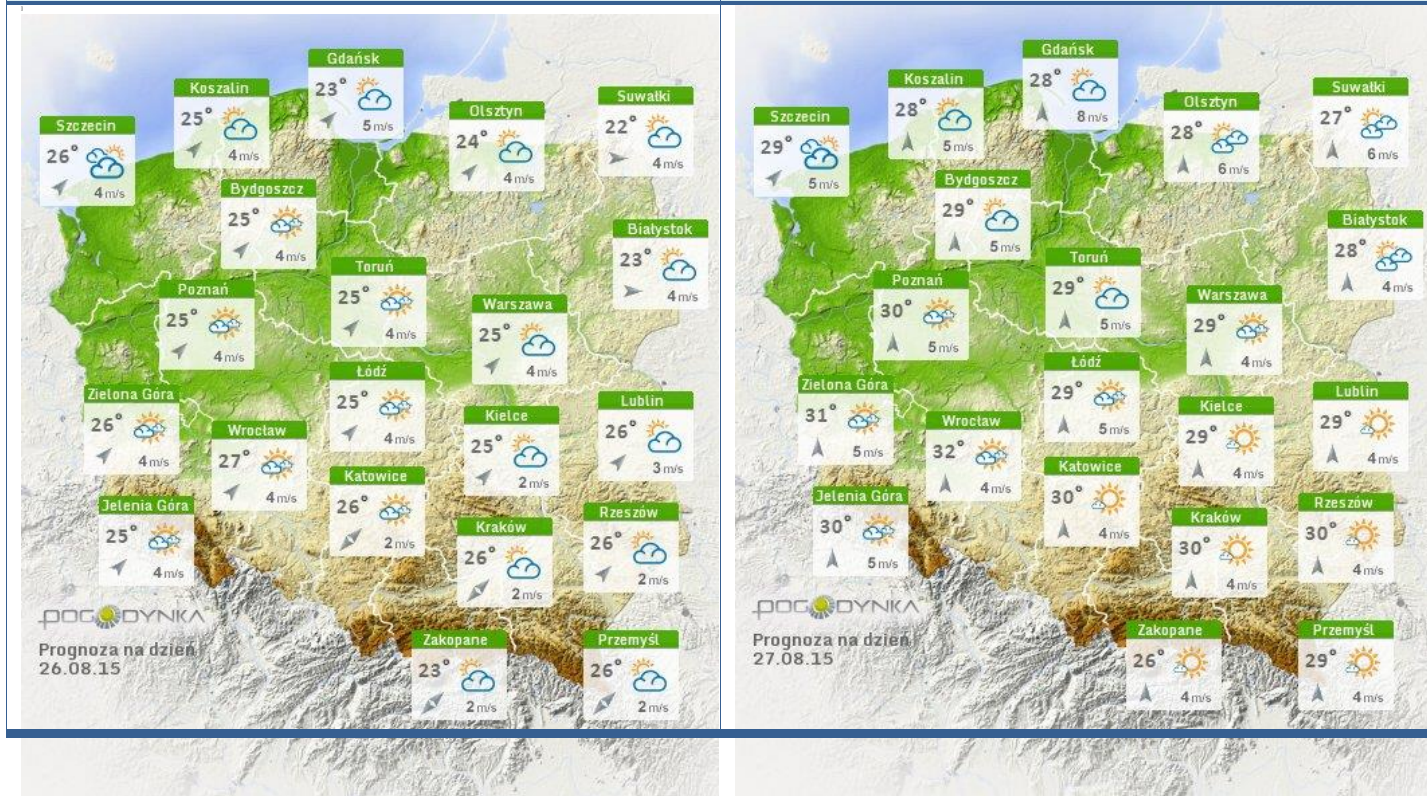
Stan wody na głównych rzekach Polski

Rozkład dobowej sumy opadów



Prognoza pogody na dziś

Pogoda na jutro

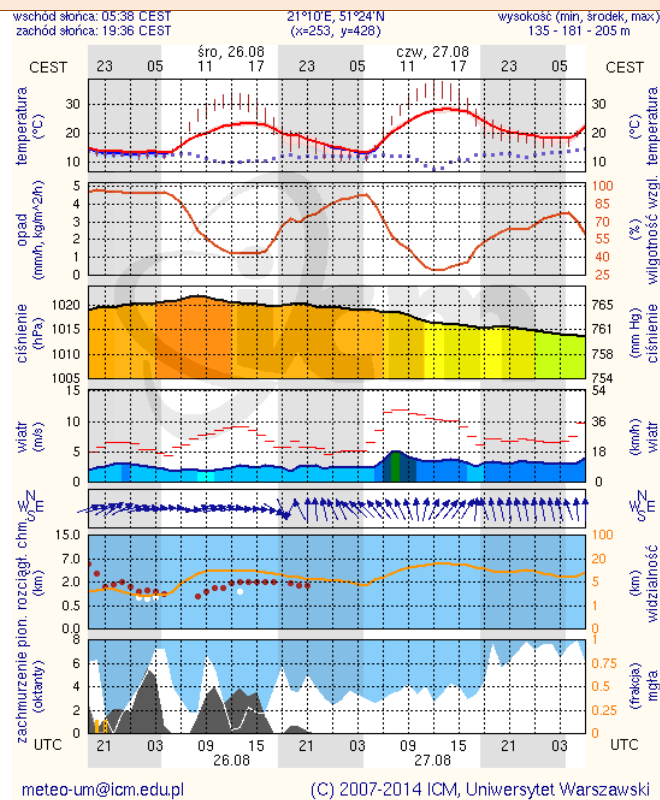
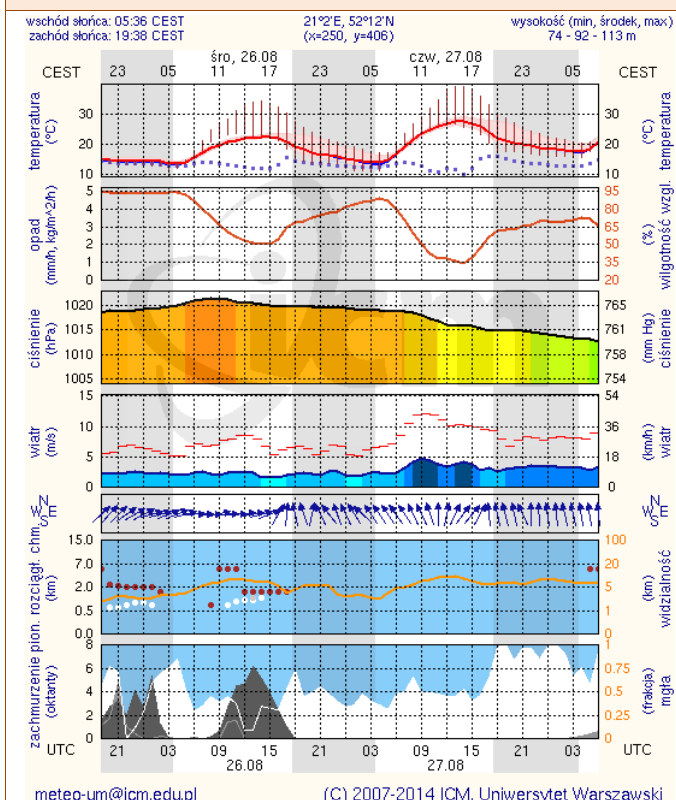


METEORGRAMY

dla głównych miast województwa mazowieckiego:

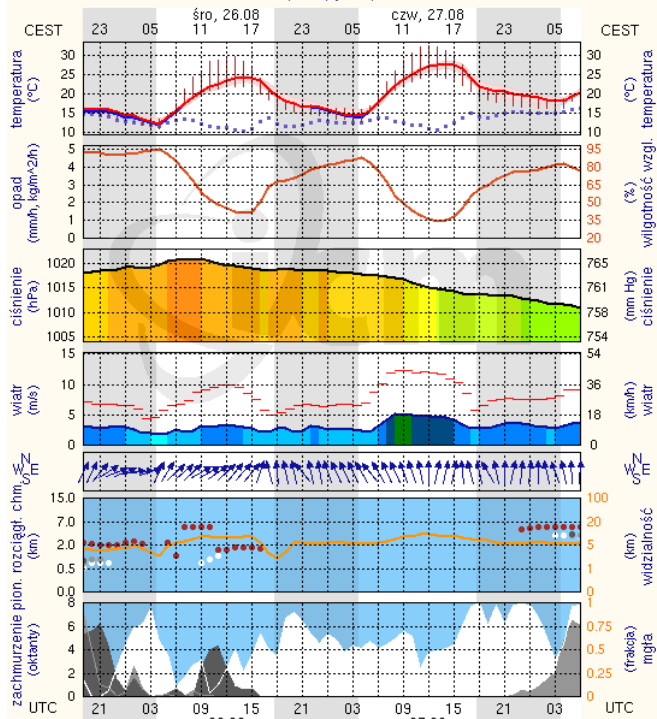
Warszawa

Radom



Płock

wschód słońca: 05:41 CEST 19°41'E, 52°32'N wysokość (min, środek, max)
zachód słońca: 19:44 CEST (x=227, y=397) 53 - 66 - 121 m

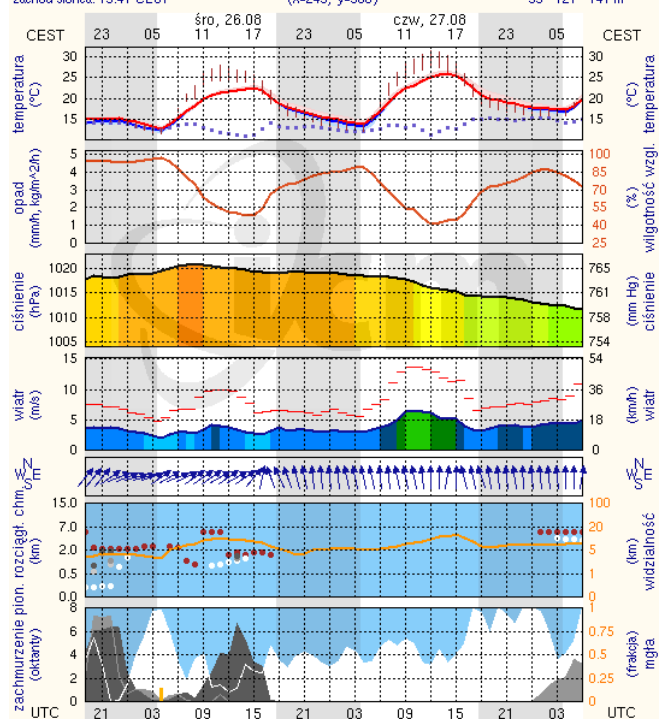


meteo-um@icm.edu.pl

(C) 2007-2014 ICM, Uniwersytet Warszawski

Ciechanów

wschód słońca: 05:37 CEST 20°38'E, 52°51'N wysokość (min, środek, max)
zachód słońca: 19:41 CEST (x=243, y=388) 99 - 121 - 141 m

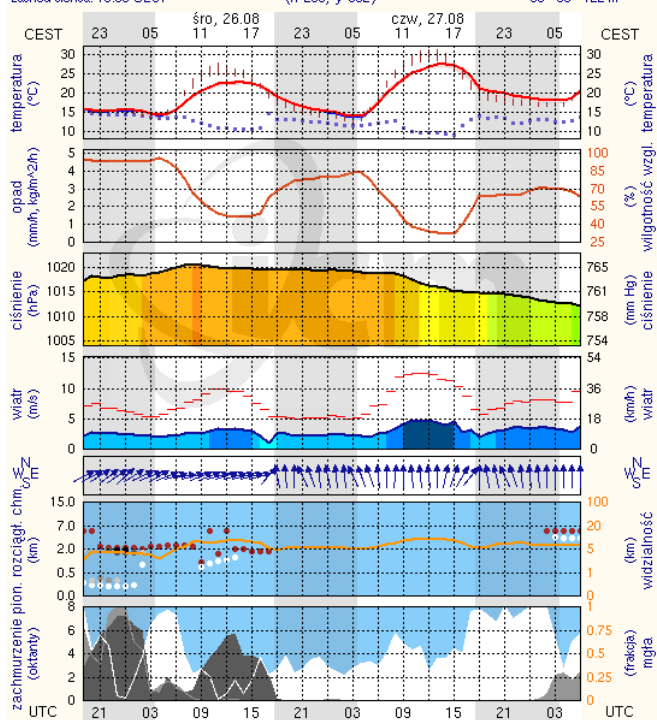


meteo-um@icm.edu.pl

(C) 2007-2014 ICM, Uniwersytet Warszawski

Ostrołęka

wschód słońca: 05:33 CEST 21°33'E, 53°03'N wysokość (min, środek, max)
zachód słońca: 19:38 CEST (x=258, y=382) 90 - 95 - 122 m

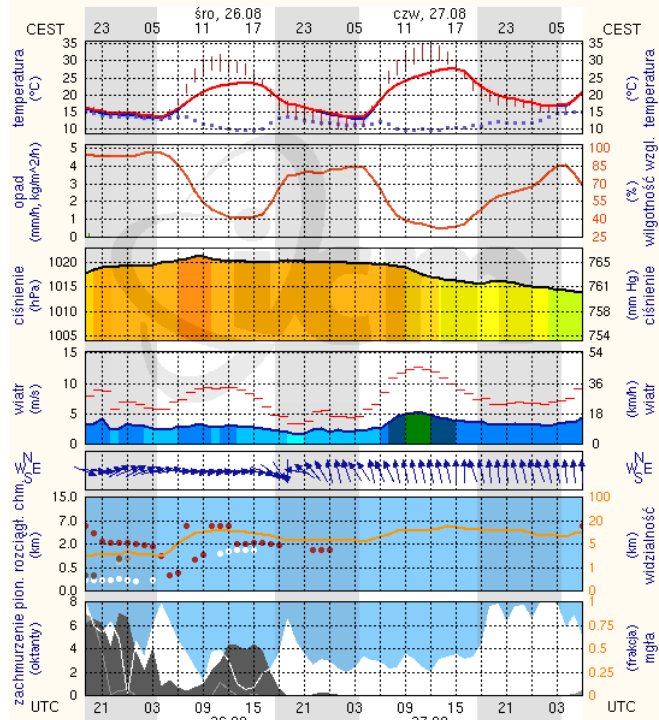


meteo-um@icm.edu.pl

(C) 2007-2014 ICM, Uniwersytet Warszawski

Siedlce

wschód słońca: 05:32 CEST 22°16'E, 52°10'N wysokość (min, środek, max)
zachód słońca: 19:33 CEST (x=271, y=406) 149 - 164 - 183 m



meteo-um@icm.edu.pl

(C) 2007-2014 ICM, Uniwersytet Warszawski